

2013 年 1 月 1 日~2013 年 12 月 31 日

番号	震源時 (年月日時分) 各地の震度	緯度	経度	深さ	マグニチュード	震央地名
8	2013 年 04 月 13 日 05 時 33 分 愛知県 震度 2 : 蒲郡市水竹町* 新城市作手高里* 田原市福江町 田原市田原町* 名古屋西区八筋町* 名古屋瑞穂区塩入町* 名古屋熱田区一番* 名古屋中川区東春田* 名古屋港区金城ふ頭* 名古屋港区春田野* 名古屋港区善進本町* 名古屋南区鳴尾* 一宮市西五城* 一宮市木曾川町* 半田市東洋町* 愛知津島市埋田町* 豊田市小坂本町 西尾市矢曾根町* 常滑市新開町 稲沢市稲府町* 稲沢市祖父江町* 稲沢市平和町* 東海市加木屋町* 知多市緑町* 高浜市稗田町* 東郷町春木* 大治町馬島* 蟹江町蟹江本町* 飛島村竹之郷* 愛知美浜町河和* 愛西市稲葉町 愛西市石田町* 愛西市江西町* 愛西市諏訪町* 清須市西枇杷島町花咲* 清須市清洲* 清須市須ヶ口* 清須市春日振形* 北名古屋市西之保* 弥富市前ヶ須町* 愛知みよし市三好町* あま市基目寺* 長久手市岩作城の内*	34° 25.1' N	134° 49.7' E	15km	M6.3	
9	2013 年 04 月 17 日 17 時 57 分 愛知県 震度 1 : 蒲郡市水竹町* 新城市作手高里* 田原市福江町 西尾市矢曾根町* 高浜市稗田町*	34° 02.8' N	139° 21.1' E	9km	M6.2	
	2013 年 04 月 17 日 17 時 57 分 愛知県 震度 1 : 蒲郡市水竹町* 新城市作手高里* 田原市福江町 西尾市矢曾根町* 高浜市稗田町*	34° 03.9' N	139° 22.5' E	14km	M5.1 (注)	
10	2013 年 04 月 20 日 00 時 48 分 愛知県 震度 2 : 豊橋市向山 新城市矢部 新城市東入船* 新城市作手高里* 名古屋守山区下志段味* 岡崎市若宮町 豊田市大洞町 豊田市小坂町* 豊田市藤岡飯野町* 豊田市長興寺* 豊田市足助町* 豊田市小原町* 豊田市大沼町* 豊田市小渡町* 幸田町菱池* 震度 1 : 豊川市諏訪* 豊川市一宮町* 豊川市赤坂町* 豊川市御津町* 豊川市小坂井町* 蒲郡市御幸町* 蒲郡市水竹町* 新城市乗本 新城市長篠* 設楽町田口* 設楽町津具* 東栄町本郷* 豊根村下黒川* 豊根村富山* 田原市田原町* 田原市赤羽根町* 名古屋千種区日和町 名古屋守山区西新* 名古屋緑区有松町* 名古屋名東区名東本町* 一宮市千秋 一宮市木曾川町* 瀬戸市苗場町* 春日井市鳥居松町* 碧南市松本町* 刈谷市寿町* 豊田市小坂本町 豊田市稲武町* 安城市和泉町* 安城市横山町* 西尾市一色町 西尾市矢曾根町* 西尾市吉良町* 西尾市西幡豆町* 犬山市五郎丸* 東海市加木屋町* 大府市中央町* 知多市緑町* 知立市弘法* 尾張旭市東大道町* 高浜市稗田町* 豊明市沓掛町* 日進市蟹甲町* 東郷町春木* 豊山町豊場* 蟹江町蟹江本町* 東浦町緒川* 愛西市石田町* 清須市清洲* 清須市春日振形* 北名古屋市西之保* 愛知みよし市三好町* あま市七宝町* 長久手市岩作城の内*	35° 13.6' N	137° 33.4' E	49km	M3.9	
11	2013 年 04 月 30 日 10 時 07 分 愛知県 震度 1 : 豊橋市向山 新城市矢部 新城市東入船* 一宮市木曾川町* 豊田市小坂本町 豊田市大洞町 豊田市小坂町* 豊田市長興寺* 豊田市足助町* 東海市加木屋町* 大府市中央町* 知多市緑町* 長久手市岩作城の内*	35° 03.8' N	137° 17.2' E	41km	M3.4	

2013 年 1 月 1 日~2013 年 12 月 31 日

番号	震源時 (年月日時分) 各地の震度	緯度	経度	深さ	マグニチュード	震央地名
12	2013 年 07 月 01 日 06 時 49 分 静岡県中部 愛知県 震度 1 : 新城市矢部 豊根村下黒川*			35° 00.0' N 138° 20.4' E 26km	M3.9	
13	2013 年 07 月 17 日 20 時 32 分 岐阜県美濃中西部 愛知県 震度 2 : 名古屋北区萩野通* 名古屋西区八筋町* 名古屋港区金城ふ頭* 名古屋守山区下志段味* 一宮市千秋 一宮市木曾川町* 刈谷市寿町* 東海市加木屋町* 知多市緑町* 岩倉市川井町* 蟹江町蟹江本町* 北名古屋市西之保* あま市七宝町* 震度 1 : 名古屋千種区日和町 名古屋東区筒井* 名古屋中村区大宮町* 名古屋中区市役所* 名古屋中区県庁* 名古屋中川区東春田* 名古屋守山区西新* 名古屋天白区島田* 一宮市西五城* 瀬戸市苗場町* 春日井市鳥居松町* 愛知津島市埋田町* 豊田市長興寺* 安城市和泉町* 西尾市一色町 西尾市矢曾根町* 西尾市西幡豆町* 犬山市五郎丸* 常滑市新開町 愛知江南市赤童子町* 小牧市安田町* 稲沢市稲府町* 稲沢市祖父江町* 稲沢市平和町* 大府市中央町* 知立市弘法* 尾張旭市東大道町* 高浜市稗田町* 東郷町春木* 豊山町豊場* 大口町下小口* 扶桑町高雄* 大治町馬島* 飛島村竹之郷* 愛西市稲葉町 愛西市石田町* 愛西市江西町* 愛西市諏訪町* 清須市西枇杷島町花咲* 清須市清洲* 清須市須ヶ口* 清須市春日振形* 北名古屋市熊之庄* 弥富市前ヶ須町* あま市木田* あま市甚目寺* 長久手市岩作城の内*			35° 26.5' N 136° 52.5' E 43km	M3.8	
14	2013 年 08 月 03 日 09 時 56 分 遠州灘 愛知県 震度 4 : 豊橋市向山 新城市東入船* 震度 3 : 豊橋市東松山町* 豊川市諏訪* 豊川市一宮町* 豊川市赤坂町* 豊川市御津町* 豊川市小坂井町* 蒲郡市御幸町* 蒲郡市水竹町* 新城市乗本 新城市矢部 新城市長篠* 新城市作手高里* 田原市福江町 田原市田原町* 田原市赤羽根町* 豊田市小坂本町 豊田市小坂町* 豊田市長興寺* 豊田市大沼町* 西尾市矢曾根町* 西尾市西幡豆町* 知立市弘法* 高浜市稗田町* 豊明市沓掛町* 東郷町春木* 愛知みよし市三好町* 震度 2 : 設楽町田口* 東栄町本郷* 豊根村富山* 田原市石神町 田原市古田町* 名古屋千種区日和町 名古屋東区筒井* 名古屋北区萩野通* 名古屋西区八筋町* 名古屋中村区大宮町* 名古屋中区市役所* 名古屋中区県庁* 名古屋昭和区阿由知通* 名古屋瑞穂区塩入町* 名古屋熱田区一番* 名古屋中川区東春田* 名古屋港区金城ふ頭* 名古屋港区春田野* 名古屋港区善進本町* 名古屋南区鳴尾* 名古屋守山区下志段味* 名古屋守山区西新* 名古屋緑区有松町* 名古屋名東区名東本町* 名古屋天白区島田* 岡崎市若宮町 岡崎市榎山町* 一宮市西五城* 一宮市木曾川町* 半田市東洋町* 春日井市鳥居松町* 碧南市松本町* 刈谷市寿町* 豊田市大洞町 豊田市足助町* 豊田市稲武町* 豊田市小原町* 豊田市小渡町* 安城市和泉町* 安城市横山町* 西尾市一色町 西尾市吉良町* 常滑市新開町 中部国際空港 稲沢市祖父江町* 東海市加木屋町* 大府市中央町* 知多市緑町* 尾張旭市東大道町* 岩倉市川井町* 日進市蟹甲町* 豊山町豊場* 蟹江町蟹江本町* 飛島村竹之郷* 阿久比町卯坂* 東浦町緒川* 愛知美浜町河和* 武豊町長尾山* 幸田町菱池* 愛西市石田町* 清須市西枇杷島町花咲* 清須市清洲* 清須市須ヶ口* 清須市春日振形* 弥富市前ヶ須町* 長久手市岩作城の内* 震度 1 : 設楽町津具* 豊根村下黒川* 一宮市千秋 瀬戸市苗場町* 愛知津島市埋田町* 豊田市藤岡飯野町* 犬山市五郎丸* 愛知江南市赤童子町* 小牧市安田町* 稲沢市稲府町* 稲沢市平和町* 大口町下小口* 扶桑町高雄* 大治町馬島* 南知多町豊浜 愛西市稲葉町 愛西市江西町* 愛西市諏訪町* 北名古屋市熊之庄* 北名古屋市西之保* あま市七宝町* あま市木田* あま市甚目寺*			34° 38.5' N 137° 31.9' E 34km	M4.9	

2013 年 1 月 1 日~2013 年 12 月 31 日

番号	震源時 (年月日時分) 各地の震度	緯度	経度	深さ	マグニチュード	震央地名
15	2013 年 08 月 08 日 03 時 21 分 愛知県 震度 1 : 豊田市小坂町 *	愛知県西部		35° 02.3' N	137° 00.7' E	39km M3.1
16	2013 年 08 月 09 日 17 時 51 分 愛知県 震度 1 : 新城市乗本 新城市矢部 新城市東入船 * 新城市作手高里 *	静岡県西部		35° 06.4' N	138° 03.2' E	39km M3.3
17	2013 年 09 月 04 日 09 時 18 分 愛知県 震度 1 : 愛知津島市埋田町 * 飛鳥村竹之郷 * 愛西市稲葉町 愛西市石田町 * 弥富市前ヶ須町 *	鳥島近海		29° 56.1' N	139° 25.0' E	445km M6.8
18	2013 年 09 月 13 日 09 時 38 分 愛知県 震度 1 : 田原市福江町 半田市東洋町 * 西尾市矢曾根町 * 常滑市新開町 東海市加木屋町 * 知多市緑町 * 南知多町豊浜 愛知美浜町河和 *	三重県南東沖		34° 08.8' N	136° 26.6' E	31km M4.0
19	2013 年 09 月 14 日 00 時 09 分 愛知県 震度 2 : 豊田市大沼町 * 震度 1 : 豊橋市向山 豊川市諏訪 * 豊川市一宮町 * 豊川市御津町 * 豊川市小坂井町 * 蒲郡市御幸町 * 新城市乗本 新城市矢部 新城市東入船 * 新城市作手高里 * 田原市赤羽根町 * 豊田市小坂本町 豊田市大洞町 豊田市小坂町 * 豊田市長興寺 * 豊田市足助町 * 阿久比町卯坂 * 愛知美浜町河和 * 愛知みよし市三好町 *	三河湾		34° 46.2' N	137° 16.1' E	35km M3.5
20	2013 年 09 月 15 日 11 時 34 分 愛知県 震度 1 : 新城市作手高里 *	愛知県西部		34° 59.1' N	137° 18.6' E	40km M3.0
21	2013 年 10 月 26 日 02 時 10 分 愛知県 震度 1 : 新城市作手高里 * 稲沢市祖父江町 * 飛鳥村竹之郷 * 愛西市稲葉町	福島県沖		37° 11.7' N	144° 34.1' E	56km M7.1
22	2013 年 12 月 10 日 16 時 11 分 愛知県 震度 1 : 一宮市千秋 一宮市木曾川町 * 犬山市五郎丸 *	愛知県西部		35° 21.4' N	136° 52.3' E	12km M3.0
23	2013 年 12 月 11 日 13 時 21 分 愛知県 震度 2 : 愛西市石田町 * 震度 1 : 一宮市千秋 一宮市西五城 * 愛知津島市埋田町 * 犬山市五郎丸 * 稲沢市稲府町 * 愛西市稲葉町 愛西市江西町 * 愛西市諏訪町 * 北名古屋市西之保 * 弥富市前ヶ須町 * あま市甚目寺 * 長久手市岩作城の内 *	愛知県西部		35° 11.2' N	136° 43.1' E	13km M3.1
24	2013 年 12 月 21 日 01 時 10 分 愛知県 震度 1 : 新城市作手高里 *	茨城県南部		35° 55.7' N	140° 08.2' E	62km M5.2

注 : 地震の震源要素及び震度は再調査の後に修正されることがあります。また、(注)を付した地震は近接した地域でほぼ同時に発生した地震であるため震度の分離ができません。



### (3) 愛知県の各地で観測した有感地震の推移

本年度も、愛知県にある気象庁震度観測点における有感地震数の推移をまとめました。1995年の兵庫県南部地震以降、気象庁は震度観測の機器計測化をすすめています。愛知県にも気象庁だけでなく、防災科学技術研究所や自治体が地震計を設置し、気象庁から震度を発表しています。ここでは、愛知県内の震度観測点のうち気象庁が管理する主な震度観測点の有感地震数が1997年以降どのように推移したかをまとめます。

各震度観測点について共通してみられるのは、東北地方太平洋沖地震が発生した2011年の有感地震数が多いことです。しかし、2012年以降は一転して有感地震数は少なくなっています。2013年に新城で震度3、豊橋で震度4を記録していますが、それは8月3日に発生した遠州灘の地震（地震番号14）によるものです。

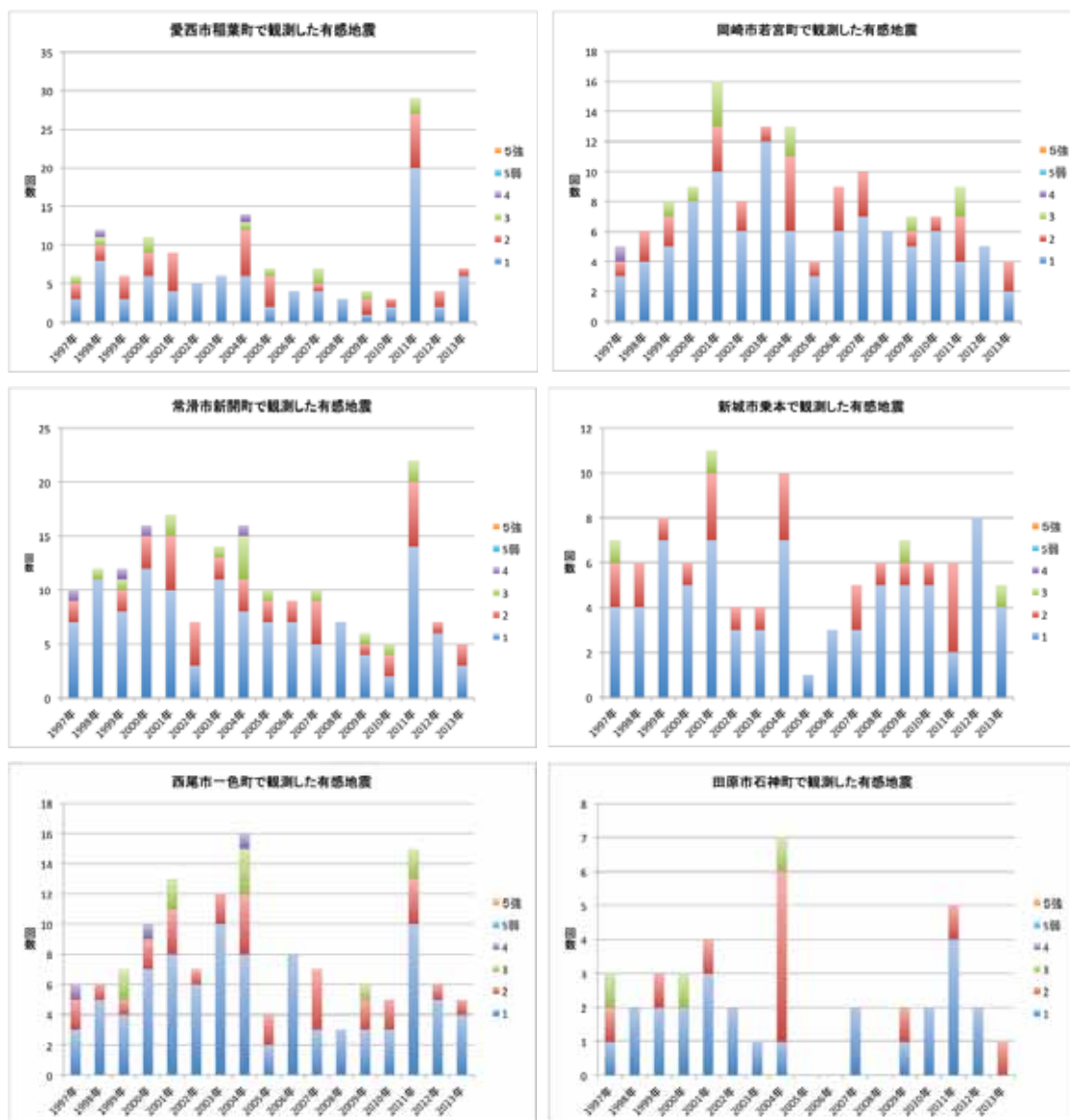


図4 愛知県内の気象庁震度観測点で観測した、1997年以降の有感地震数の推移

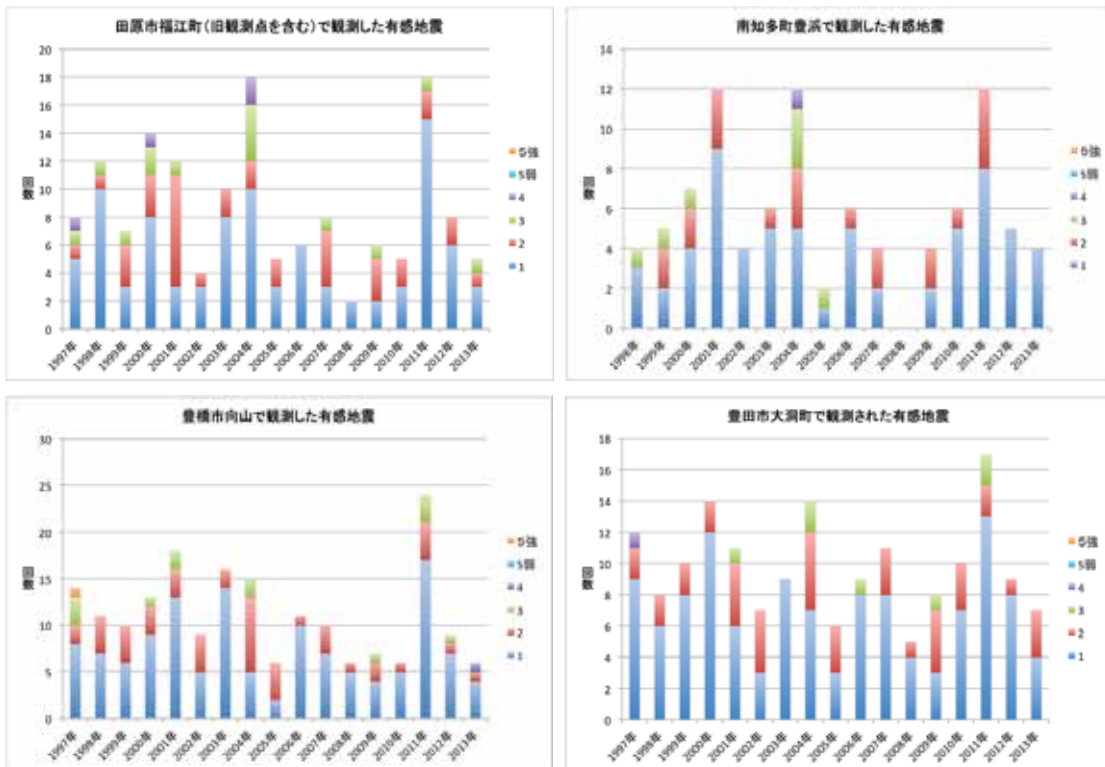


図4 (つづき) 愛知県内の気象庁震度観測点で観測した、1997年以降の有感地震数の推移

### 3 国内の主要な地震

平成 25 年（2013 年）における国内および周辺地域に発生した主要な地震について、震央位置と地震一覧をそれぞれ図 5 および表 1 に示します。これらの地震のうち被害を伴った地震は 11 回でした。そのうち最も大きな震度を記録したのは、4 月 13 日に発生した淡路島の地震（M6.3）です。2011 年に発生した東北地方太平洋沖地震の余震活動は徐々に減衰してきていますが依然として活発です。大きな被害を伴う地震は発生しませんでした。10 月 26 日には福島県沖で地震が発生し、津波を観測しています。今後とも津波を伴う地震が発生する可能性がありますので注意が必要です。

平成 25 年の地震数を過去と比較するために、震度 5 と 6 が強弱に分けられ 10 階級になった 1977 年以降の気象庁統計を調べてみました。図 6 は、震度 5 弱以上が全国のいずれかの観測点で観測された地震の数を表したものです。過去 17 年のうち、震度 6 弱以上の揺れを記録した地震が 1 回以上起きている年は 16 年間のうち 12 年、さらに震度 6 強を観測した地震があった年は 6 年あります。平成 24 年は最大震度 6 弱を記録した地震が最大でした。なお、過去 17 年のうち、震度 5 強以上となる地震が 1 度も無かった年は 4 回あります。

●平成 25 年（2013 年）の日本及びその周辺で発生した主な地震

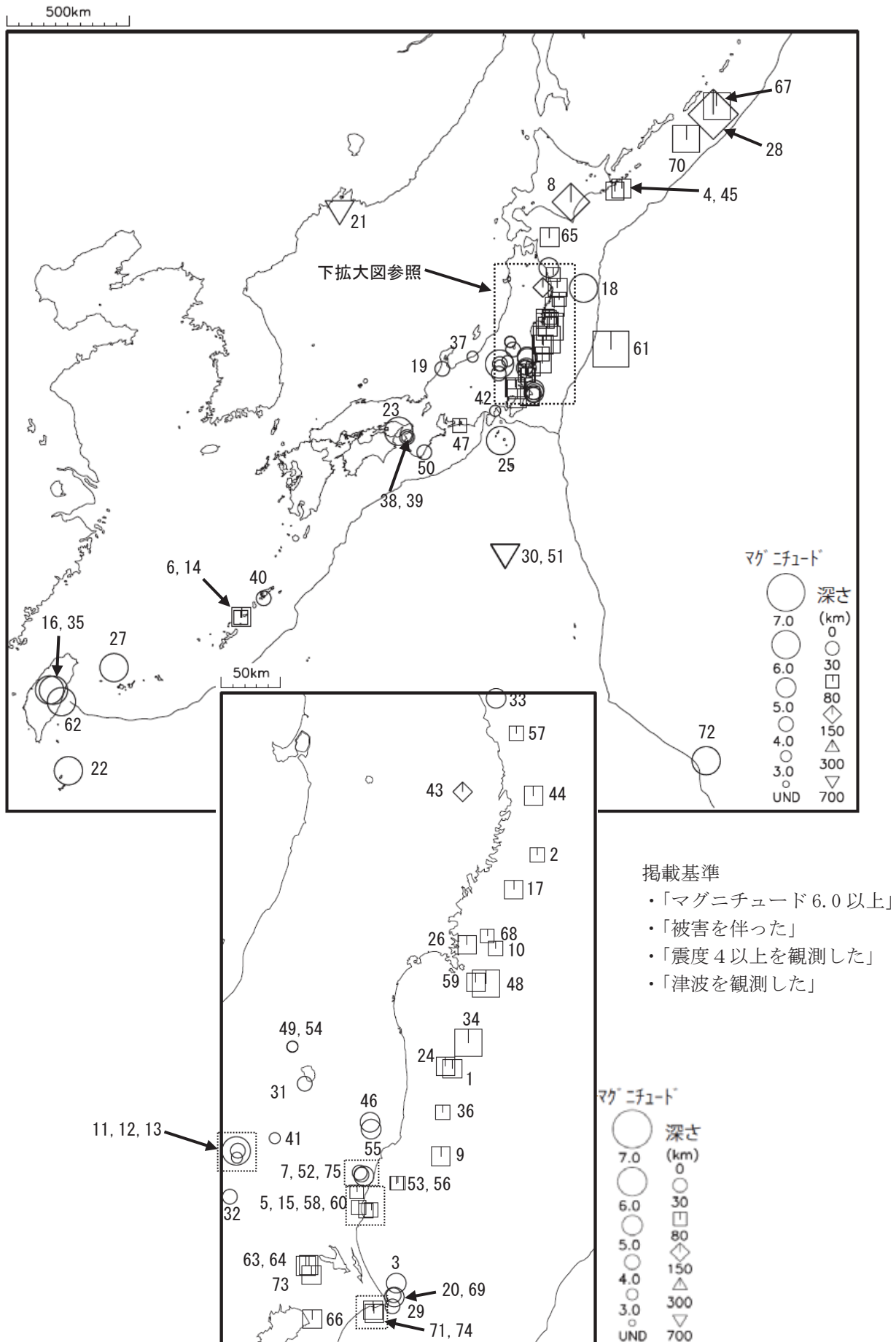


図 5 平成 25 年（2013 年）の日本及びその周辺で発生した主な地震の震央分布図



表1 図1中の「マグニチュード6.0以上」、「被害を伴った」、「震度4以上を観測した」、「津波を観測した」のいずれかに該当する地震の表

No.	震源時 月 日 時 分			震央地名 (注1)		震源要素(注2)					M H S T (注3)	最大震度・被害状況など (注4)		
						緯度		経度		深さ (km)			M	Mw
						度	分	度	分					
1	1	10	21	48	福島県沖	37°	30.8'	141°	28.3'	48	5.0	4.9	・ ・ ・ ・	4:福島県 新地町谷地小屋*
2	1	13	12	17	岩手県沖	39°	8.6'	142°	18.7'	48	4.8	4.7	・ ・ ・ ・	4:岩手県 大船渡市大船渡町
3	1	22	04	46	千葉県東方沖(※1)	35°	52.4'	140°	56.2'	16	5.1	4.9	・ ・ ・ ・	4:茨城県 神栖市溝口*
4	1	24	06	34	根室半島南東沖	43°	2.4'	145°	48.9'	65	5.2	5.2	・ ・ ・ ・	4:北海道 根室市落石東* 根室市瑤瑤瑠*
5	1	28	03	41	茨城県北部	36°	34.2'	140°	33.6'	74	4.8	4.8	・ ・ ・ ・	5弱:茨城県 水戸市内原町*
6	1	28	05	57	沖縄本島近海	27°	17.4'	128°	26.4'	48	4.9	5.0	・ ・ ・ ・	4:鹿児島県 天城町平土野*
7	1	31	23	53	茨城県北部	36°	42.1'	140°	36.2'	8	4.7	4.5	・ H S ・	5弱:茨城県 日立市十王町友部* 被害:負傷者1人
8	2	2	23	17	十勝地方南部(※2)	42°	42.1'	143°	13.6'	102	6.5	6.9	M H S ・	5強:北海道 浦幌町桜町* など1道4地点 緊急地震速報(警報)を発表 被害:負傷者14人、住家一部破損1棟
9	2	9	13	43	茨城県沖	36°	50.6'	141°	21.5'	33	5.2	4.8	・ ・ ・ ・	4:茨城県 日立市役所* など2県4地点
10	2	13	11	21	宮城県沖	38°	25.7'	141°	53.7'	56	4.7	4.6	・ ・ ・ ・	4:宮城県 石巻市小湊浜、南三陸町歌津
11	2	25	16	23	栃木県北部	36°	52.4'	139°	24.7'	3	6.3	5.8	M ・ S ・	5強:栃木県 日光市湯元* 緊急地震速報(警報)を発表
12	2	25	16	34	栃木県北部	36°	52.5'	139°	25.6'	5	4.7	—	・ ・ ・ ・	4:栃木県 日光市湯元*、日光市中鉢石町*
13	2	25	22	00	栃木県北部	36°	49.3'	139°	25.2'	4	3.4	—	・ ・ ・ ・	4:栃木県 日光市湯元*
14	3	6	05	32	沖縄本島近海	27°	18.1'	128°	26.9'	48	5.0	5.1	・ ・ ・ ・	4:鹿児島県 知名町瀬利覚 など1県3地点
15	3	18	06	53	茨城県北部	36°	27.0'	140°	34.8'	56	4.4	4.3	・ ・ ・ ・	4:茨城県 東海村東海*
16	3	27	11	03	台湾付近	23°	53.6'	121°	8.4'	9	6.1	6.0	M ・ ・ ・	国内で震度1以上を観測した地点なし
17	3	31	16	46	宮城県沖	38°	52.8'	142°	4.7'	46	5.3	5.1	・ ・ ・ ・	4:宮城県 大崎市田尻*
18	4	2	03	53	三陸沖	39°	30.3'	143°	31.1'	29	6.2	5.9	M ・ ・ ・	3:宮城県 栗原市金成* など5県38地点
19	4	4	01	58	石川県加賀地方	36°	44.0'	136°	47.1'	13	4.2	—	・ ・ ・ ・	4:石川県 津幡町加賀爪 など2県3地点
20	4	4	13	42	千葉県東方沖	35°	46.0'	140°	55.0'	12	5.1	4.9	・ ・ ・ ・	4:千葉県 銚子市川口町 など2県6地点
21	4	5	22	00	ウラジオストク付近	42°	33.6'	131°	43.2'	593	6.3	6.3	M ・ ・ ・	1:埼玉県 宮代町笠原*
22	4	11	05	20	台湾付近	21°	1.9'	122°	5.7'	0	6.3	5.8	M ・ ・ ・	日本国内で震度1以上を観測した地点なし
23	4	13	05	33	淡路島付近	34°	25.1'	134°	49.7'	15	6.3	5.8	M H S ・	6弱:兵庫県 淡路市郡家*、淡路市志筑* 緊急地震速報(警報)を発表 津波予報(若干の海面変動)を発表 被害:負傷者35人、住家被害8,414棟、非住家被害34棟
24	4	14	22	25	福島県沖	37°	31.9'	141°	24.3'	51	5.3	5.3	・ ・ ・ ・	4:福島県 浪江町幾世橋 など1県6地点
25	4	17	17	57	三宅島近海	34°	2.8'	139°	21.1'	9	6.2	5.7	M H S T	5強:東京都 三宅村役場臨時庁舎 緊急地震速報(警報)を発表 津波予報(若干の海面変動)を発表 津波観測:東京都三宅村で小さな津波を観測 被害:負傷者1人
26	4	17	21	03	宮城県沖	38°	27.6'	141°	37.1'	58	5.9	5.9	・ H S ・	5弱:宮城県 石巻市小湊浜 など1県3地点 緊急地震速報(警報)を発表 被害:負傷者2人
27	4	18	23	08	石垣島北西沖	25°	0.1'	123°	27.2'	0	6.1	5.5	M ・ ・ ・	1:沖縄県 竹富町船浮 など1県5地点
28	4	19	12	05	千島列島	45°	18.0'	150°	57.4'	125	7.0	7.2	M ・ S ・	4:北海道 根室市落石東* など1道3地点 津波予報(若干の海面変動)を発表
29	4	19	23	11	千葉県東方沖	35°	41.7'	140°	54.0'	15	4.6	—	・ ・ ・ ・	4:千葉県 銚子市若宮町*
30	4	21	12	22	鳥島近海	29°	54.1'	139°	24.4'	447	6.4	6.1	M ・ ・ ・	2:東京都 小笠原村母島 など1都8県126地点
31	4	21	19	27	福島県会津(※3)	37°	23.6'	140°	3.4'	12	4.3	4.2	・ ・ ・ ・	4:福島県 郡山市湖南町* など1県3地点
32	5	2	22	04	群馬県南部	36°	31.3'	139°	25.1'	6	4.1	—	・ ・ ・ ・	4:群馬県 みどり市東町*
33	5	16	08	46	岩手県沖	40°	20.5'	141°	55.5'	12	5.0	4.8	・ ・ ・ ・	4:岩手県 久慈市枝成沢 など2県3地点
34	5	18	14	47	福島県沖	37°	42.5'	141°	37.7'	46	6.0	6.0	M ・ S ・	5強:宮城県 石巻市小湊浜
35	6	2	14	43	台湾付近	23°	53.0'	120°	59.0'	0	6.3	6.3	M ・ ・ ・	1:沖縄県 竹富町黒島
36	6	4	17	33	福島県沖	37°	10.8'	141°	22.7'	48	4.7	4.6	・ ・ ・ ・	4:福島県 檜葉町北田*
37	6	7	22	29	新潟県上中越沖(※4)	37°	10.3'	138°	10.6'	11	3.8	—	・ ・ ・ ・	4:新潟県 上越市木田*
38	6	8	16	17	和歌山県北部	34°	12.4'	135°	12.4'	4	4.0	—	・ H S ・	4:和歌山県 和歌山市男野芝丁、和歌山市一番丁* 被害:和歌山城内の石積が一部崩れた(和歌山県による) (注5)
39	6	8	20	39	和歌山県北部	34°	12.5'	135°	12.6'	4	3.9	—	・ H S ・	4:和歌山県 和歌山市男野芝丁、和歌山市一番丁* 被害:和歌山城内の石積が一部崩れた(和歌山県による) (注5)
40	6	21	16	31	奄美大島近海	28°	3.1'	129°	19.0'	22	4.6	—	・ ・ ・ ・	4:鹿児島県 瀬戸内町請島*
41	6	27	16	13	栃木県北部	36°	58.5'	139°	46.6'	7	3.9	—	・ ・ ・ ・	4:栃木県 那須塩原市塩原庁舎*
42	7	10	00	21	相模湾	35°	8.9'	139°	9.0'	10	3.9	—	・ ・ ・ ・	4:神奈川県 湯河原町中央
43	7	10	14	22	岩手県沿岸北部	39°	37.8'	141°	35.1'	81	4.9	4.9	・ ・ ・ ・	4:岩手県 宮古市田老* など1県3地点
44	7	16	07	45	岩手県沖	39°	35.7'	142°	17.1'	70	5.1	5.0	・ ・ ・ ・	4:岩手県 野田村野田*、青森県 階上町道仏*
45	7	16	23	09	釧路沖(※5)	42°	58.1'	145°	27.6'	47	5.1	5.0	・ ・ ・ ・	4:北海道 根室市厚床* など1道3地点
46	7	23	12	02	福島県浜通り	37°	6.2'	140°	41.0'	8	5.2	4.9	・ ・ ・ ・	4:福島県 古殿町松川新桑原* など1県4地点
47	8	3	09	56	遠州灘	34°	38.5'	137°	31.9'	34	4.9	4.9	・ ・ ・ ・	4:静岡県 浜松東区流通元町* など2県5地点
48	8	4	12	28	宮城県沖	38°	9.7'	141°	48.1'	58	6.0	5.8	M H S ・	5強:宮城県 石巻市小湊浜 緊急地震速報(警報)を発表 被害:負傷者4人
49	8	30	16	36	福島県会津	37°	40.5'	139°	56.0'	8	3.9	—	・ ・ ・ ・	4:福島県 北塩原村北山*
50	8	30	17	32	和歌山県南方沖	33°	39.2'	135°	58.4'	12	4.4	4.3	・ H S ・	4:和歌山県 太地町役場*、太地町太地暖海公園* 被害:窓ガラス破損2箇所(8月31日現在、和歌山県による)

No.	震源時				震央地名 (注1)	震源要素(注2)					M H S T (注3)	最大震度・被害状況など (注4)		
	月	日	時	分		緯度		経度		深さ (km)			M	Mw
						度	分	度	分					
51	9	4	09	18	鳥島近海	29°	56.1'	139°	25.0'	445	6.8	6.5	M・S・	4：栃木県 高根沢町石末* など7県25地点
52	9	9	09	04	茨城県北部	36°	43.0'	140°	35.2'	10	4.4	4.3	・・S・	4：茨城県 日立市十王町友部* など1県3地点
53	9	13	04	49	茨城県沖	36°	38.2'	140°	56.3'	49	4.4	—	・・S・	4：茨城県 日立市助川小学校*
54	9	15	07	43	福島県会津	37°	40.7'	139°	56.1'	9	3.5	—	・・S・	4：福島県 北塩原村北山*
55	9	20	02	25	福島県浜通り	37°	3.0'	140°	41.7'	17	5.9	5.4	・H S・	5強：福島県 いわき市平梅本* など1県4地点 緊急地震速報(警報)を発表 被害：負傷者2人、住家一部破損2棟
56	9	30	22	37	茨城県沖	36°	38.3'	140°	56.9'	49	4.4	4.2	・・S・	4：茨城県 日立市助川小学校*
57	10	10	07	46	岩手県沖	40°	4.5'	142°	7.4'	48	4.4	—	・・S・	4：青森県 階上町道仏*
58	10	12	02	43	茨城県沖	36°	25.9'	140°	41.8'	52	4.8	4.7	・・S・	4：茨城県 常陸大宮市野口* など1県5地点
59	10	20	00	14	宮城県沖	38°	10.4'	141°	42.1'	51	5.1	5.1	・・S・	4：宮城県 石巻市小瀬浜
60	10	20	10	07	茨城県沖	36°	25.6'	140°	38.8'	53	4.3	—	・・S・	4：茨城県 東海村東海*、ひたちなか市南神敷台* 4：宮城県 岩沼市桜* など4県14地点 津波注意報を岩手県、宮城県、福島県、茨城県、千葉県九十九里・外房に発表 津波観測：岩手県から福島県にかけての沿岸で津波を観測 被害：負傷者1人(10月26日現在)
61	10	26	02	10	福島県沖	37°	11.7'	144°	34.1'	56	7.1	7.1	M H S T	4：宮城県 岩沼市桜* など4県14地点 津波注意報を岩手県、宮城県、福島県、茨城県、千葉県九十九里・外房に発表 津波観測：岩手県から福島県にかけての沿岸で津波を観測 被害：負傷者1人(10月26日現在)
62	10	31	21	02	台湾付近	23°	31.0'	121°	30.7'	15	6.5	6.2	M・・・	1：沖縄県 与那国町久部良
63	11	3	14	25	茨城県南部	36°	0.4'	140°	6.8'	63	5.1	5.0	・・S・	4：栃木県 真岡市石島* など3県3地点
64	11	10	07	37	茨城県南部	36°	0.1'	140°	5.0'	64	5.5	5.6	・・S・	5弱：茨城県 筑西市舟生
65	11	15	11	00	青森県東方沖	41°	27.6'	142°	3.5'	63	5.3	5.5	・・S・	4：青森県 東通村砂子又沢内*
66	11	16	20	44	千葉県北西部	35°	35.6'	140°	9.0'	72	5.3	5.5	・・S・	4：神奈川県 横浜神奈川区広台太田町* など4県14地点
67	11	25	14	56	千島列島	45°	34.9'	151°	12.2'	30	6.0	6.0	M・・・	国内で震度1以上を観測した地点なし
68	11	26	00	43	宮城県沖	38°	31.6'	141°	49.0'	51	4.9	4.9	・・S・	4：宮城県 南三陸町志津川、岩手県 一関市千厩町*
69	12	3	15	58	千葉県東方沖	35°	46.8'	140°	54.7'	12	4.5	4.4	・・S・	4：千葉県 銚子市川口町 など2県4地点
70	12	9	02	24	択捉島南東沖	44°	33.3'	149°	22.9'	30	6.4	6.0	M・・・	2：北海道 釧路町別保* など1道18地点
71	12	14	13	06	千葉県東方沖	35°	38.5'	140°	43.8'	49	5.5	5.5	・・S・	4：千葉県 旭市南堀之内* など1県3地点
72	12	18	08	38	マリアナ諸島	21°	45.9'	147°	5.3'	0	6.6	6.2	M・・・	国内で震度1以上を観測した地点なし
73	12	21	01	10	茨城県南部	35°	55.7'	140°	8.2'	62	5.2	5.2	・・S・	4：栃木県 栃木市旭町 など4県7地点
74	12	21	10	34	千葉県東方沖	35°	39.8'	140°	43.1'	51	5.5	5.5	・・S・	4：千葉県 匝瑳市八日市場ハ* 5弱：茨城県 高萩市下手綱*
75	12	31	10	03	茨城県北部	36°	41.4'	140°	37.7'	7	5.4	5.0	・・S・	緊急地震速報(警報)を発表

(注1) 震央地名に※1～5印を付した地震については、情報発表で以下の震央地名を用いた。

※1 茨城県沖 ※2 十勝地方中部 ※3 福島県中通り ※4 新潟県上越地方 ※5 根室半島南東沖

(注2) 震源要素は再調査後、修正することがある。

(注3) M H S Tの各項目について、M:M6.0以上の地震、H:被害を伴った地震、S:震度4以上を観測した地震、T:津波を観測した地震、として該当項目にそれぞれの記号を記した。

(注4) 最大震度の観測点名にある\*印は地方公共団体もしくは独立行政法人防災科学技術研究所の震度観測点の情報である。被害の報告は出典の記載がないものは総務省消防庁による。

(注5) 被害については、16時17分の地震と20時39分の地震の、どちらによるものか区別できない。

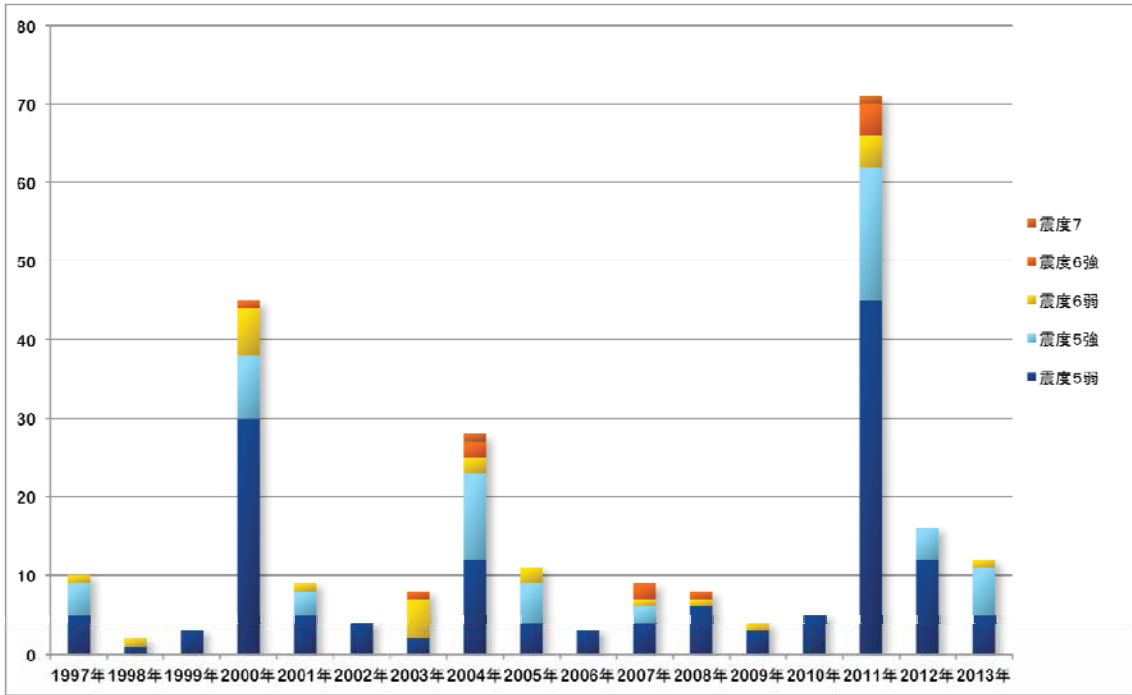


図6：全国のいずれかで観測点で震度5弱以上を観測した地震数の推移。

## 4 世界の主な地震

2013年(以下、日本時間を基準とする)に人的被害<sup>注</sup>を伴った地震は37回(2012年は36回)であり、Ms(USGSの表面波マグニチュード)もしくはMw(モーメントマグニチュード)7.0以上の地震は17回(2012年も17回)であった。また、MsもしくはMw8.0以上の地震は1回発生した(2012年は2回)(図1及び表1参照)。

2013年に世界で発生した地震のうち、最も規模の大きかった地震は、5月24日にオホーツク海で発生した地震(Mw8.3)であった。

USGSの統計によると、M8.0以上の地震の年間発生回数の平均は1回、M7.0~M7.9の地震の年間発生回数の平均は17回であり、2013年の地震発生回数はほぼ平年どおりだったといえる。

以下、死者が20人を超える地震またはMsもしくはMw8.0以上の地震について記述する。

4月9日、イラン南部でMs6.3(深さ12km)の地震(図1中の12)が発生し、死者37人以上、負傷者850人以上、家屋被害700棟以上の被害を生じた。

4月16日、イラン南部(イラン・パキスタン国境付近)でMw7.7(深さ80km)の地震(図1中の14)が発生し、死者40人以上、負傷者300人以上、家屋被害1,000棟以上の被害を生じた。

4月20日、中国、スーチョワン(四川)省でMw6.6(深さ14km)の地震(図1中の18)が発生し、死者196人、行方不明者21人、負傷者11,470人の被害を生じた。

5月24日、オホーツク海でMw8.3(深さ598km)の地震(図1中の24)が発生した。

7月2日、インドネシア、スマトラ北部でMs6.2(深さ13km)の地震(図1中の28)が発生し、死者43人以上、行方不明者6人以上、負傷者2,500人以上、建物被害20,401棟以上の被害を生じた。

7月22日、中国、カンソー(甘肅)省でMs6.2(深さ8km)の地震(図1中の35)が発生し、死者94人以上、行方不明者5人以上、負傷者1,001人以上、家屋崩壊1,968棟以上、家屋被害22,496棟以上などの被害を生じた。

9月24日、パキスタンでMw7.6(深さ15km)の地震(図1中の42)が発生し、死者386人、負傷者816人、家屋被害46,756棟の被害を生じた。

10月15日、フィリピン諸島、ミンダナオでMw7.1(深さ19km)の地震(図1中の44)が発生し、死者222人、行方不明者8人、負傷者976人、家屋損壊73,002棟の被害を生じた。

注:被害状況については、米国地質調査所(USGS)の地震リスト(表1脚注参照)または各国公的機関の発表資料・記事に記載があるものを対象とした。ただし、日本国内の被害状況については総務省消防庁による。

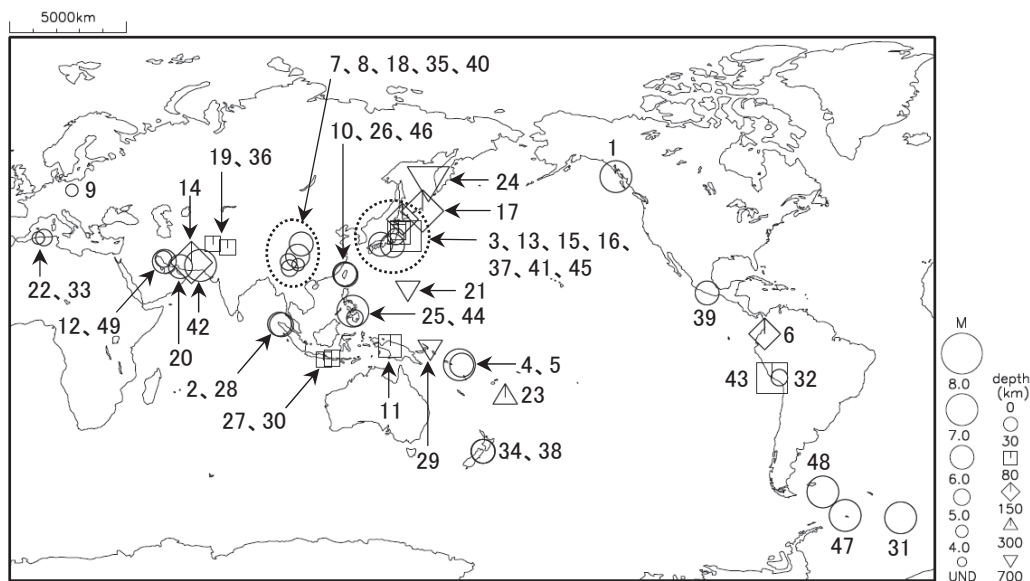


図7 2013年に世界で発生したM7.0以上または人的被害を伴った地震の震央分布

\* :震源要素は、1月1日~8月5日は米国地質調査所(USGS)発表のPRELIMINARY DETERMINATION OF EPICENTERS(PDE)に、8月6日~9月26日は同所発表のQUICK EPICENTER DETERMINATIONS(QED)に、9月27日~12月31日は同所ホームページの“Earthquake Archive Search & URL Builder”(http://earthquake.usgs.gov/earthquakes/search/)による(2014年1月9日現在)。ただし、日本付近で発生した地震の震源要素、及び一部の規模の大きな地震のMw(モーメントマグニチュード)については気象庁による(表1参照)。

\*\* :数字は、表1の番号に対応する。

\*\*\* :マグニチュードは表1のmb(実体波マグニチュード)、Ms(表面波マグニチュード)、Mw(モーメントマグニチュード)のいずれか大きい値を表示している。

表1 2013年に世界で発生したマグニチュード7.0以上または人的被害を伴った地震の震源要素等

番号	地震発生時刻	緯度	経度	深さ (km)	mb	Ms	Mw	震央地名	備考 (被害状況など)	北 西	印 洋	遠 地
1	01月05日17時58分	N55° 23.5'	W134° 39.1'	10	6.4	7.7	(7.5)	米国、アラスカ州南東部	ポートアレキサンダー（米国アラスカ州）で14cmなど津波を観測			○
2	01月22日07時22分	N 4° 55.6'	E 95° 54.4'	12	5.8	6.0		インドネシア、スマトラ北部	死者1人、負傷者15人、建物被害71棟			
3	02月02日23時17分	N42° 42.1'	E143° 13.6'	102		(6.5)	(6.9)	十勝地方南部	負傷者14人、住家一部破壊1棟			
4	02月06日10時12分	S10° 47.9'	E165° 06.8'	24	6.4	7.4	(7.9)	サンタクルーズ諸島	死者10人、行方不明者5人、負傷者18人、家屋損壊・被害723棟以上、ラタ（ソロモン諸島）で104cmなど津波を観測、日本で津波注意報を発表、日本では北海道から九州地方にかけての太平洋沿岸、沖縄県、伊豆・小笠原諸島で津波を観測	○		○
5	02月09日00時26分	S10° 55.6'	E166° 01.0'	21	6.4	6.9	(7.1)	サンタクルーズ諸島	ラタ（ソロモン諸島）で9cmの津波を観測	○		○
6	02月09日23時16分	N 1° 08.1'	W 77° 23.5'	145	6.7			コロンビア	負傷者15人、家屋損壊100棟、家屋被害1,900棟			
7	02月19日11時47分	N27° 13.5'	E103° 04.2'	10	4.9			中国、ユンナン（雲南）省	負傷者8人、家屋損壊72棟、家屋被害949棟			
8	03月03日14時41分	N25° 58.8'	E 99° 48.7'	8	5.5	5.1		中国、ユンナン（雲南）省	負傷者33人、家屋崩壊700棟、家屋被害2,500棟			
9	03月20日06時09分	N51° 31.2'	E 16° 01.2'	1	4.7			ポーランド	負傷者1人			
10	03月27日11時03分	N23° 53.6'	E121° 08.4'	9		(6.1)	(6.0)	台湾付近	死者1人、負傷者86人、建物被害数棟			
11	04月06日13時42分	S 3° 31.0'	E138° 28.5'	66	6.6		(7.0)	インドネシア、パプア		○		○
12	04月09日20時52分	N28° 25.6'	E 51° 35.5'	12	5.9	6.3		イラン南部	死者37人以上、負傷者850人以上、家屋被害700棟以上			
13	04月13日05時33分	N34° 25.1'	E 134° 49.7'	15	5.7	(6.3)	(5.8)	淡路島付近	負傷者35人、住家被害8,414棟、非住家被害34棟			
14	04月16日19時44分	N28° 01.9'	E 61° 59.7'	80	7.0		(7.7)	イラン南部（イラン・パキスタン国境付近）	死者40人以上、負傷者300人以上、家屋被害1,000棟以上			○
15	04月17日17時57分	N34° 02.8'	E139° 21.1'	9	5.6	(6.2)	(5.7)	三宅島近海	負傷者1人、東京都三宅村で7cmの津波を観測			
16	04月17日21時03分	N38° 27.6'	E141° 37.1'	58	5.7	(5.9)	(5.9)	宮城県沖	負傷者2人			
17	04月19日12時05分	N45° 18.0'	E150° 57.4'	125	7.1	(7.0)	(7.2)	千島列島	マロクリルスカヤ湾（ロシア）で20cmの津波を観測	○		
18	04月20日09時02分	N30° 18.4'	E102° 53.2'	14	6.5	6.8	(6.6)	中国、スーチョワン（四川）省	死者196人、行方不明者21人、負傷者11,470人（2013年4月24日現在、中国地震局による）			○
19	04月24日18時25分	N34° 31.5'	E 70° 13.2'	64	5.6			アフガニスタン	死者18人、負傷者141人、家屋被害676棟			
20	05月11日11時08分	N26° 33.6'	E 57° 46.2'	15	5.9	6.2		イラン南部	死者2人以上、負傷者20人以上、建物損壊多数			
21	05月14日09時32分	N18° 43.6'	E145° 17.2'	602	6.2	(7.3)	(6.8)	マリアナ諸島		○		
22	05月19日18時07分	N36° 42.1'	E 5° 15.6'	7	5.0	4.9		アルジェリア北部	負傷者5人、家屋被害数棟			
23	05月24日02時19分	S23° 00.5'	W177° 13.9'	174	6.6		(7.4)	フィジー諸島南方				○
24	05月24日14時44分	N54° 53.5'	E153° 13.2'	598	7.5		(8.3)	オホーツク海				
25	06月01日23時10分	N 7° 16.5'	E124° 53.8'	10	5.7	5.3		フィリピン諸島、ミンダナオ	負傷者10人、建物被害164棟など			
26	06月02日14時43分	N23° 53.0'	E120° 59.0'	ごく浅い	6.1	(6.3)	(6.3)	台湾付近	死者4人、負傷者21人、建物被害90棟			
27	06月22日14時42分	N 8° 18.3'	E116° 03.4'	47	5.1			インドネシア、スンパワ	負傷者50人以上、家屋損壊・被害5,370棟以上			
28	07月02日16時37分	N 4° 38.7'	E 96° 39.9'	13	5.9	6.2		インドネシア、スマトラ北部	死者43人以上、行方不明者6人以上、負傷者2,500人以上、建物被害20,401棟以上			
29	07月08日03時35分	S 3° 55.0'	E153° 55.6'	386	6.5		(7.3)	バブアニューギニア、ニューアイルランド		○		○

番号	地震発生時刻	緯度	経度	深さ (km)	mb	Ms	Mw	震央地名	備考 (被害状況など)	北 西	印 洋	遠 地
30	07月08日11時13分	S 8° 48.1'	E113° 00.1'	60	5.5			インドネシア、ジャ ワ	負傷者1人、建物損 壊・被害124棟			
31	07月15日23時03分	S60° 51.4	W 25° 04.2'	11	6.5	7.1	(7.3)	サウスサンドウィツ チ諸島				○
32	07月17日11時37分	S15° 39.4'	W 71° 44.4'	7	5.6	5.8		ペルー南部	負傷者3人、家屋損 壊31棟			
33	07月17日12時00分	N36° 32.0'	E 3° 05.1'	10	4.8			アルジェリア北部	負傷者11人、建物被 害多数			
34	07月21日14時09分	S41° 42.2'	E174° 20.2'	17	6.1	6.7		ニュージーランド、 クック海峡	負傷者5人、建物小 被害35棟など、カイ コウラ（ニュージー ランド）で7cmなど の津波を観測			
35	07月22日08時45分	N34° 30.7'	E104° 15.7'	8	6.1	6.2		中国、カンスー（甘 肅）省	死者94人以上、行方 不明者5人以上、負 傷者1,001人以上、家 屋崩壊1,968棟以上、 家屋被害22,496棟以 上など			
36	08月03日06時37分	N33° 17.8'	E 75° 57.0'	42	5.2			カシミール東部	負傷者2人以上、建 物被害100棟以上			
37	08月04日12時28分	N38° 09.7'	E141° 48.1'	58	5.8	(6.0)	(5.8)	宮城県沖	負傷者4人			
38	08月16日11時31分	S41° 44.0'	E174° 09.1'	8			6.5	ニュージーランド、 クック海峡	負傷者あり（人数不 明）、建物被害あり （棟数不明）、カイ コウラ（ニュージー ランド）で8cmの津 波を観測			
39	08月21日21時38分	N16° 50.7'	W 99° 31.7'	21			6.2	メキシコ、ゲレロ州 沿岸	負傷者1人			
40	08月31日09時04分	N28° 13.6'	E 99° 22.5'	10			5.6	中国、ユンナン（雲 南）省	死者5人以上、負傷 者21人以上			
41	09月20日02時25分	N37° 03.0'	E140° 41.7'	17		(5.9)	(5.4)	福島県浜通り	負傷者2人、住家一 部破壊2棟			
42	09月24日20時29分	N26° 58.2'	E 65° 31.2'	15			(7.6)	パキスタン	死者386人、負傷者 816人、家屋被害 46,756棟（2013年11 月18日現在、パキス タン政府による）			○
43	09月26日01時42分	S15° 51.0'	W 74° 33.7'	46			(7.0)	ペルー沿岸				○
44	10月15日09時12分	N 9° 52.7'	E124° 07.0'	19			(7.1)	フィリピン諸島、ミ ンダナオ	死者222人、行方不 明者8人、負傷者976 人、家屋損壊73,002 棟（2013年11月3日 現在、フィリピン政 府による）	○		○
45	10月26日02時10分	N37° 11.7'	E144° 34.1'	56		(7.1)	(7.1)	福島県沖	津波注意報を発表、 宮城県石巻市鮎川で 36cmなどの津波を観 測、負傷者1人 （2013年10月26日現 在）	○		
46	10月31日21時02分	N23° 31.0'	E121° 30.7'	15		(6.5)	(6.2)	台湾付近	負傷者1人（2013年 10月31日現在、台湾 内政部消防署によ る）	○		
47	11月17日18時04分	S60° 16.4'	W 46° 24.0'	10			(7.7)	スコシア海	キングエドワード島 （英国領サウス ジョージア島）で 15cmなどの津波を観 測			○
48	11月25日15時27分	S53° 56.7'	W 55° 00.1'	12			7.0	フォークランド諸島				
49	11月28日22時51分	N29° 15.4'	E 51° 16.9'	5	5.8			イラン南部	死者8人、負傷者209 人、住家被害300棟 （2013年11月30日現 在、イラン国営放送 による）			

- ・震源要素は、1月1日～8月5日は米国地質調査所（USGS）発表の PRELIMINARY DETERMINATION OF EPICENTERS (PDE) に、8月6日～9月26日は同所発表の QUICK EPICENTER DETERMINATIONS (QED) に、9月27日～12月31日は同所ホームページの “Earthquake Archive Search & URL Builder” (<http://earthquake.usgs.gov/earthquakes/search/>) による（2014年1月9日現在）。ただし、日本付近で発生した地震の震源要素、Ms の欄に括弧を付して記載したマグニチュード、Mw の欄に括弧を付して記載したモーメントマグニチュードは、気象庁による。
- ・地震発生時刻は日本時間 [日本時間=協定世界時+9時間] である。
- ・被害状況は、出典のないものは USGS による。ただし、日本国内の被害状況は、総務省消防庁による。国外の津波については、米国海洋大気庁（NOAA）による（2014年1月20日現在）。
- ・気象庁、総務省消防庁によるデータは、網掛けで記載している。
- ・「北西」、「印洋」各欄の○印はそれぞれ、気象庁が北西太平洋域に提供している北西太平洋津波情報（NWPTA）、及び、インド洋沿岸諸国に暫定提供していたインド洋津波監視情報（TWI）（地震・火山月報（防災編）2005年5月号参照）を発表したことを表す。ただし、インド洋津波監視情報は、2013年3月31日午前9時（日本時間）をもって、暫定提供を終了した。
- ・「遠地」欄の○印は、気象庁が「遠地地震に関する情報」を発表したことを表す。