

求職者の方

- 家族の世話をするため、働ける時間が限られてしまう…
- ライフスタイルにあった働き方をしたい…
- 復職したいけれど空白があって不安…
- 保育所の雰囲気を知りたい…



お気軽に

愛知県保育士・保育所
支援センターへ

求人事業者の方

- 保育士経験・資格のある方を探している…
- 時間帯別でも働ける方を探している…



お問い合わせ先

社会福祉法人 愛知県社会福祉協議会
(福祉人材無料職業紹介所)

愛知県保育士・保育所 支援センター

住所 〒461-0011
名古屋市東区白壁1丁目50番地
愛知県社会福祉会館5F

開館時間 平日 午前9時～午後5時

TEL 052-212-5519

FAX 052-212-5520

E-mail jinzai@marble.ocn.ne.jp

WEB <http://aichi-hoikushi.jp/>



アクセス



交通案内

<地下鉄>
名城線「市役所」駅
2番出口から徒歩8分

<名鉄>
瀬戸線「東大手」駅から
徒歩5分

<バス>
基幹バス「清水口」から徒歩2分
市バス「清水口」から徒歩1分

保育のお仕事を 探しませんか？



愛知県子育て応援
マスコット・キャラクター
はぐみん

愛知県保育士・保育所支援センター
ご利用ガイド

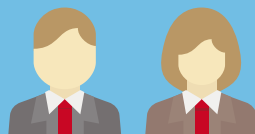
愛知県保育士・保育所支援センターが あなたをサポートします!

求職登録された方への就職支援



求職者への相談・キャリアアドバイス、希望に合う保育所(園)の紹介、あっせんなど就職までサポートします。

研修・就職フェアなどの就職支援



再就職支援研修、就職フェアはじめ各種イベントなどのご案内をします。

保育士の相談支援



保育所(園)に勤務している保育士や再就職希望者、保育士資格取得を希望する方からの相談に応じます。

保育所(園)の採用相談・職業紹介



求職を希望している人材の紹介や、保育士採用にあたっての相談を受けます。

まずはお電話ください!

☎052-212-5519



求職登録から就職までの流れ

① 求職登録

まずは、あなたのお仕事のご希望を「求職票」に記入していただきます。

② 求人情報閲覧・就職相談等

仕事の内容や探し方など、専門コーディネータースタッフに何でもご相談ください!



③ 紹介

ご希望の求人について「紹介状」を発行します。

④ 採用選考・面接

必要書類と併せて、紹介状を保育所(園)に提出し、選考を受けます。

⑤ 採否結果

保育所(園)から直接あなたに採否結果が通知されます。結果を愛知県保育士・保育所支援センターにご連絡ください。

福祉のお仕事 もご活用ください!

PC版 <http://www.fukushi-work.jp/>
携帯版 <http://www1.fukushi-work.jp/cool/m/>

