

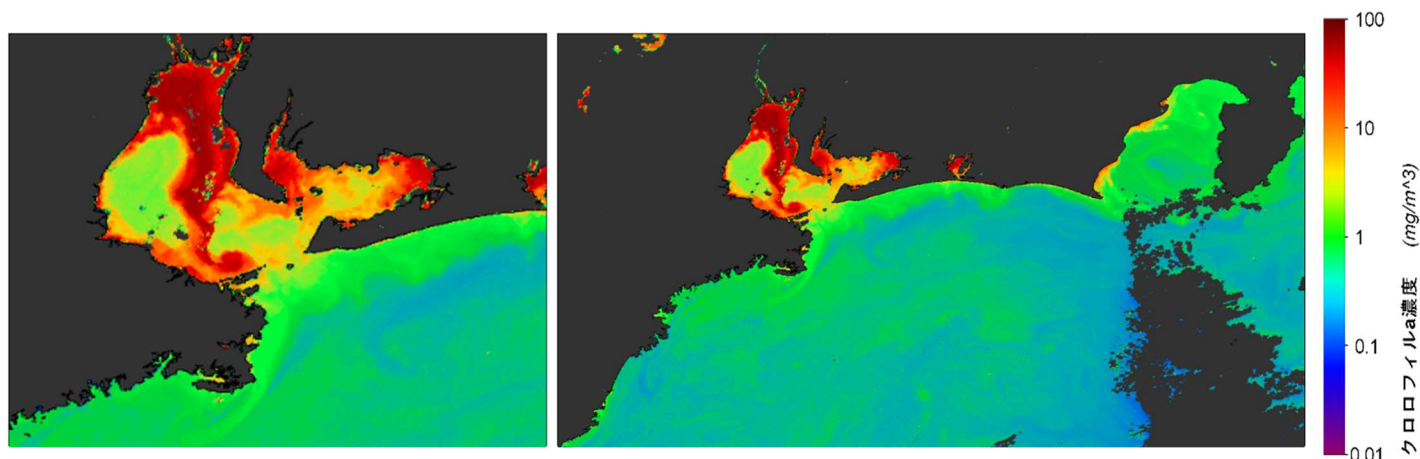
海況速報（クロロフィル a 濃度分布）

愛知県水産試験場 漁業生産研究所

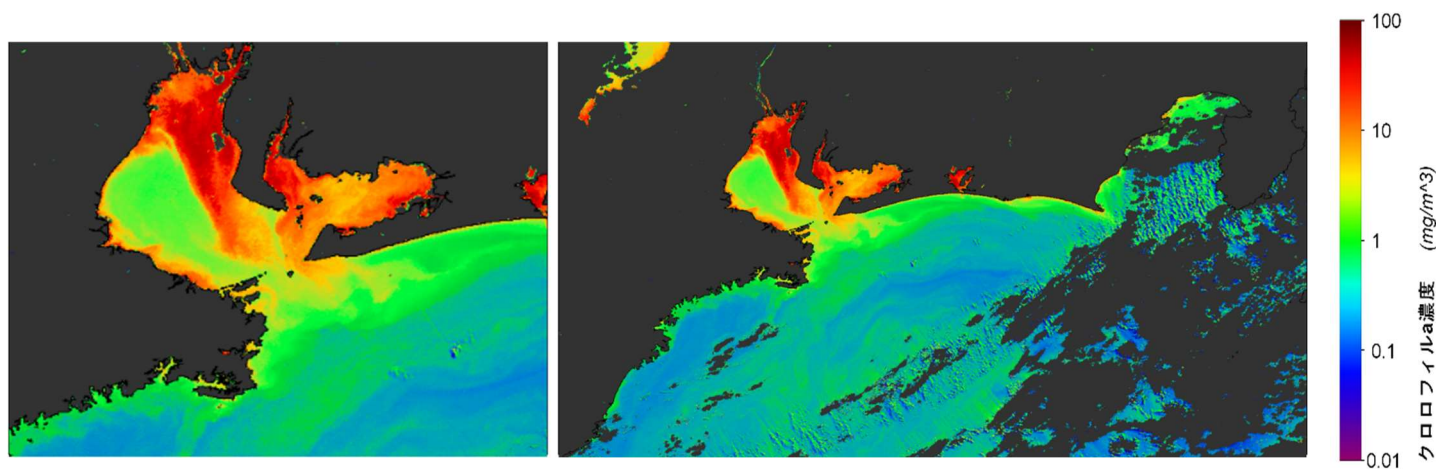
令和 4 年 11 月 7 日

10 月 29 日の衛星画像をみると、クロロフィル a 濃度は、伊勢湾の湾奥、三河湾の湾奥で高くなっています。渥美外海の沿岸部は湾内水の影響でやや高くなっています。

しきさいによるクロロフィル a 濃度分布（10 月 29 日）



しきさいによるクロロフィル a 濃度分布（10 月 24 日）



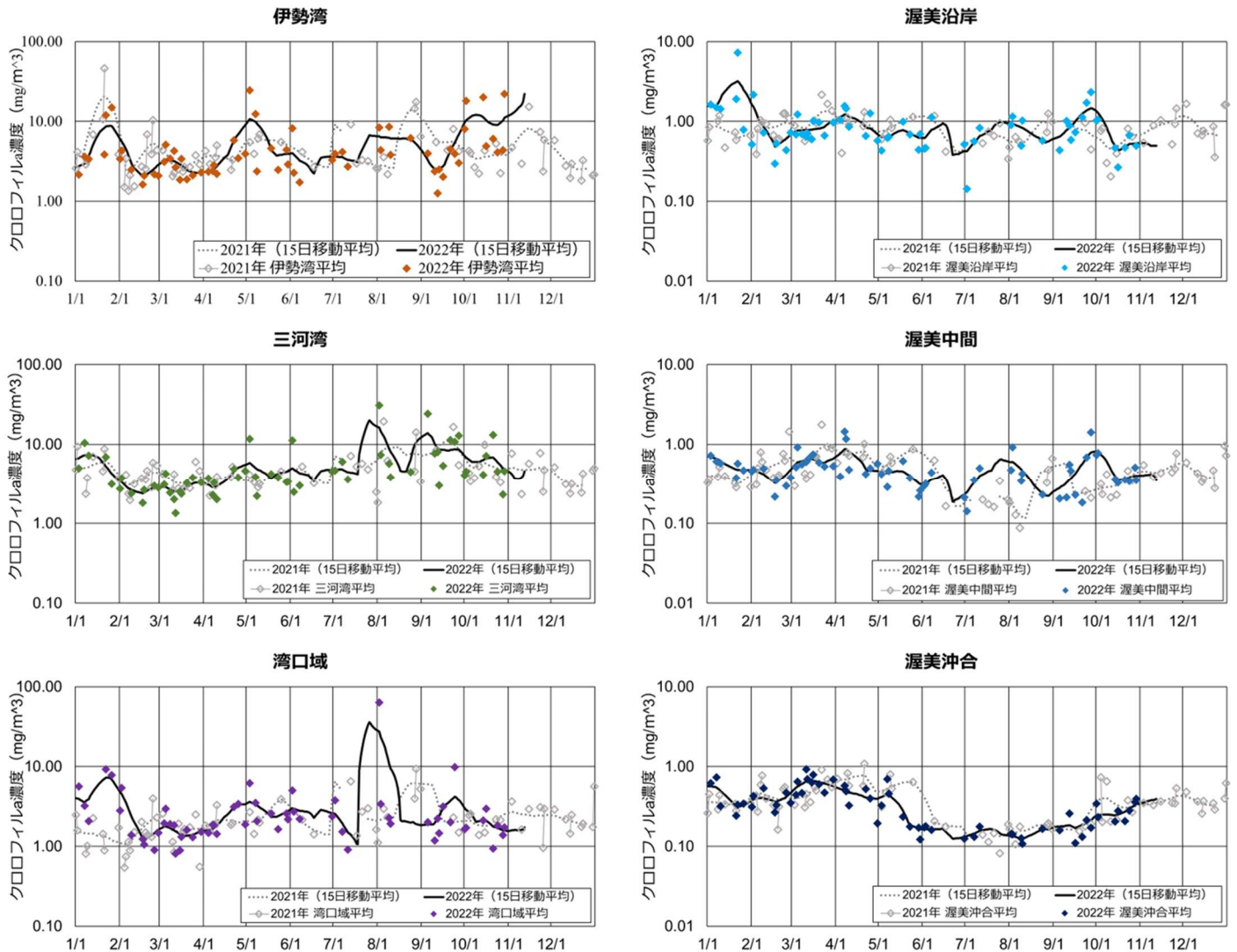
※宇宙航空研究開発機構（JAXA）提供の SGLI 画像を使用

※画像データによるクロロフィル a 濃度は、実際の濃度と異なる場合があります。

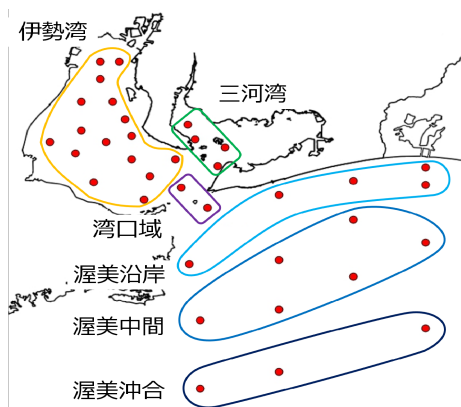
また、詳細図と広域図で内湾域の濃度に誤差が生じることがあるため、目安としてご利用ください。

クロロフィル a 濃度の変動

クロロフィル a 濃度について、伊勢湾は9月中旬から、渥美外海沖合は9月上旬からやや上昇傾向がみられます。一方で、三河湾と湾口域では8月以降減少傾向となっています。渥美沿岸域と渥美中間域では概ね横ばいで推移しています。



観測衛星「しきさい」に搭載された SGLI センサーから得られた表層クロロフィル a 濃度をモニタリングしています (令和 4 年 10 月 29 日までのデータ)



モニタリング地点