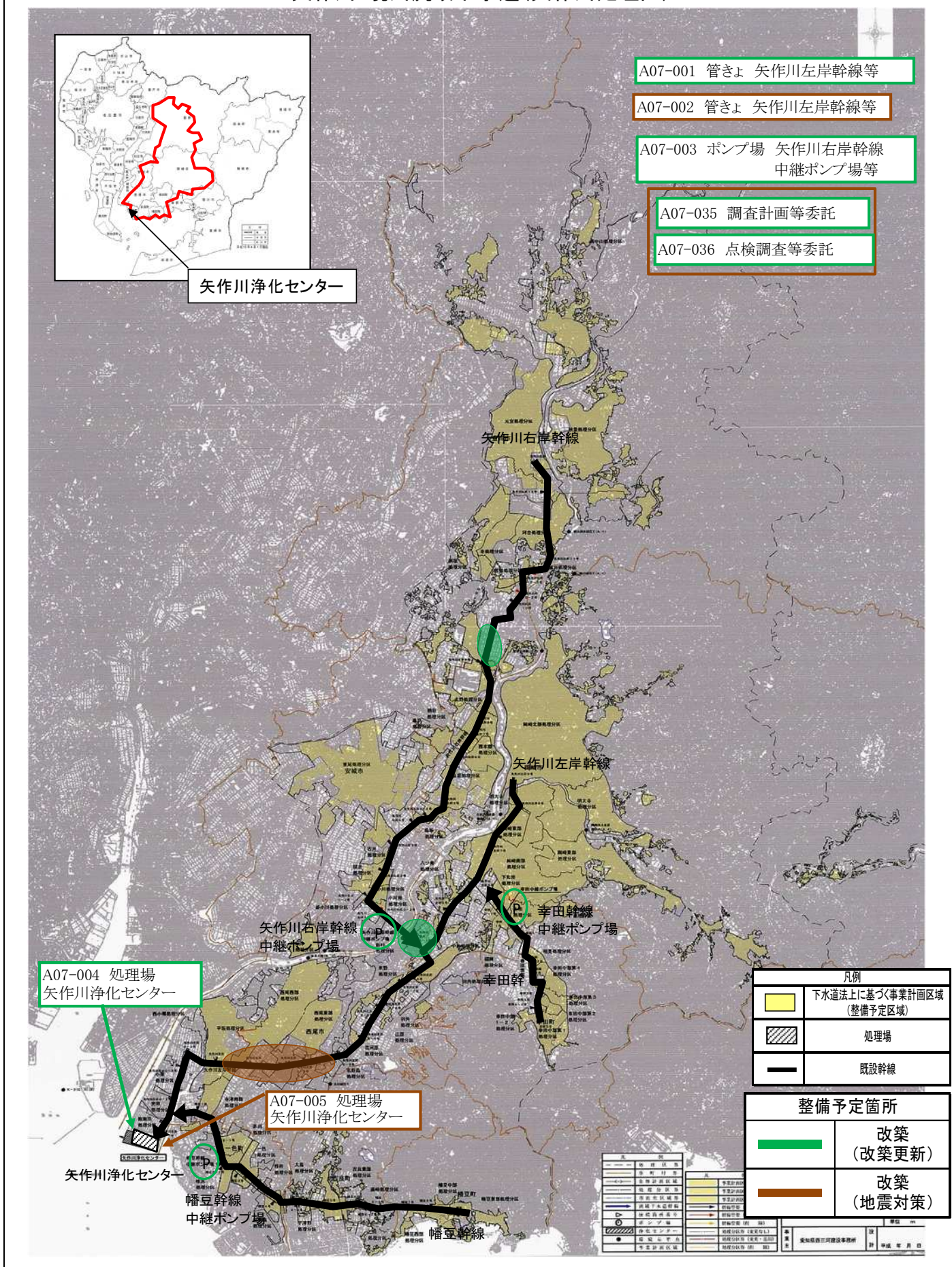


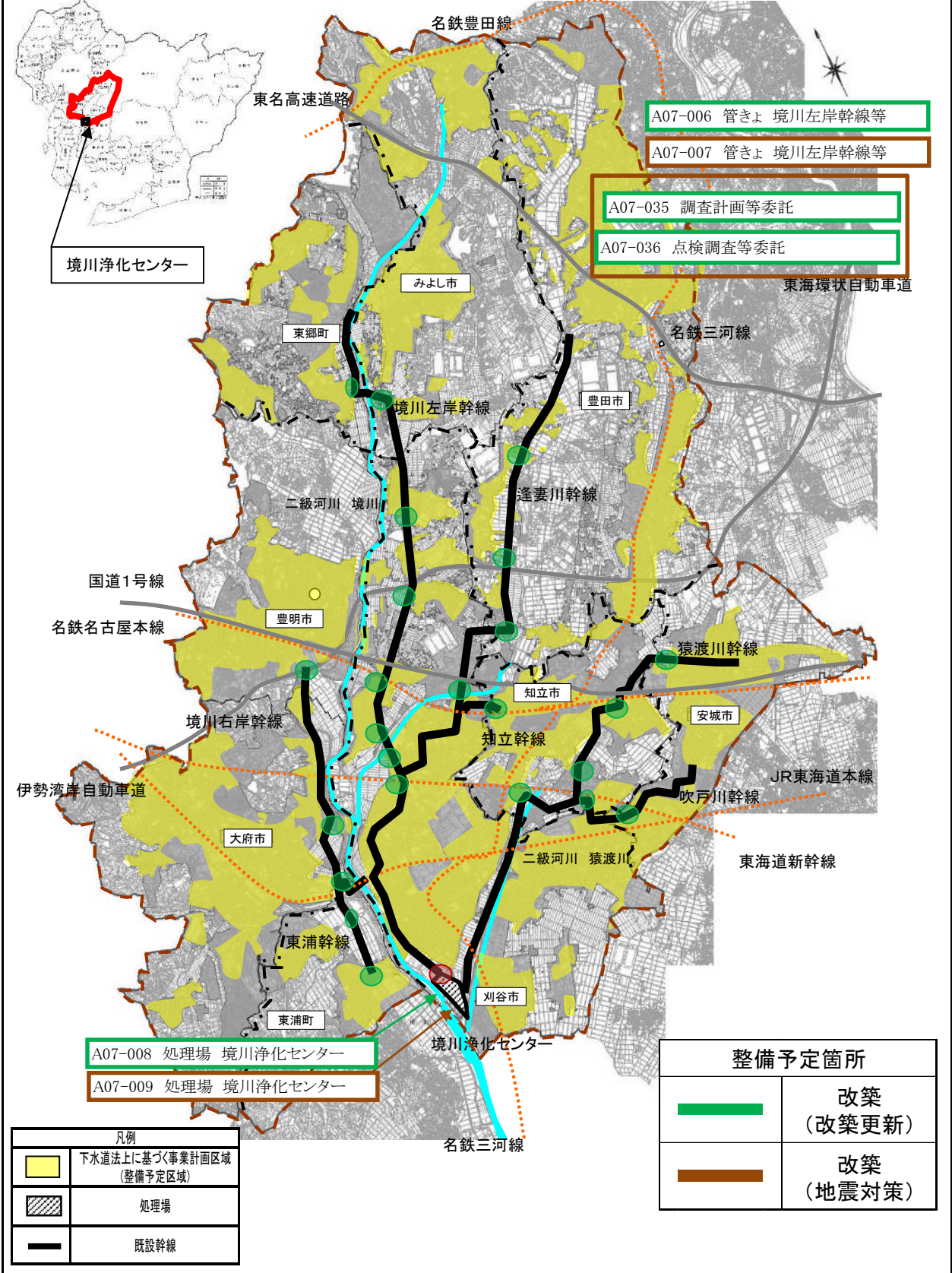
計画の名称	快適な水環境を創造する流域下水道の整備(防災・安全)		
計画の期間	令和2年度～令和6年度(5年間)	交付対象	愛知県

矢作川・境川流域下水道(矢作川処理区)



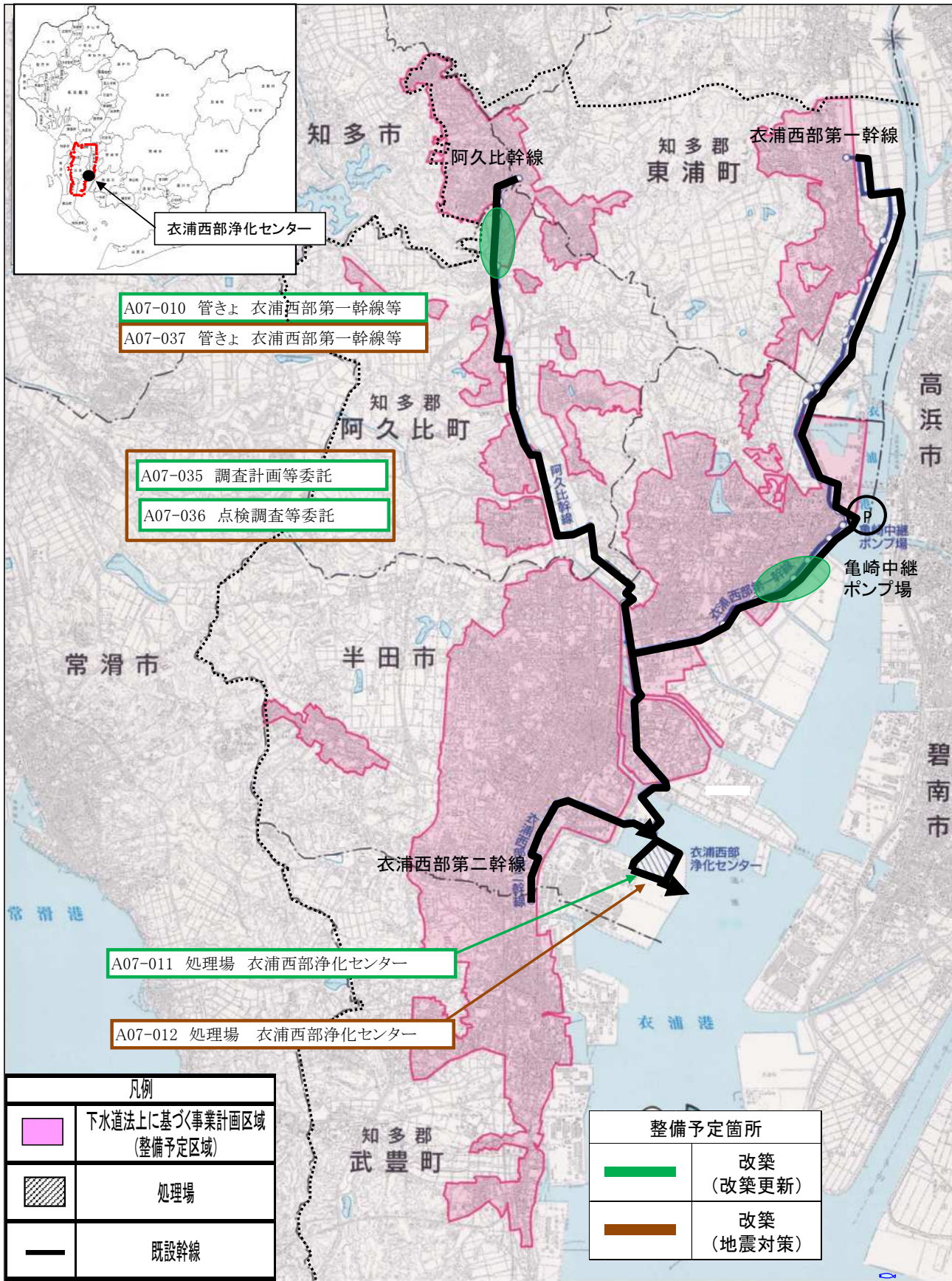
計画の名称	快適な水環境を創造する流域下水道の整備(防災・安全)		
計画の期間	令和2年度～令和6年度(5年間)	交付対象	愛知県

矢作川・境川流域下水道(境川処理区)



計画の名称	快適な水環境を創造する流域下水道の整備(防災・安全)		
計画の期間	令和2年度～令和6年度(5年間)	交付対象	愛知県

矢作川・境川流域下水道(衣浦西部処理区)

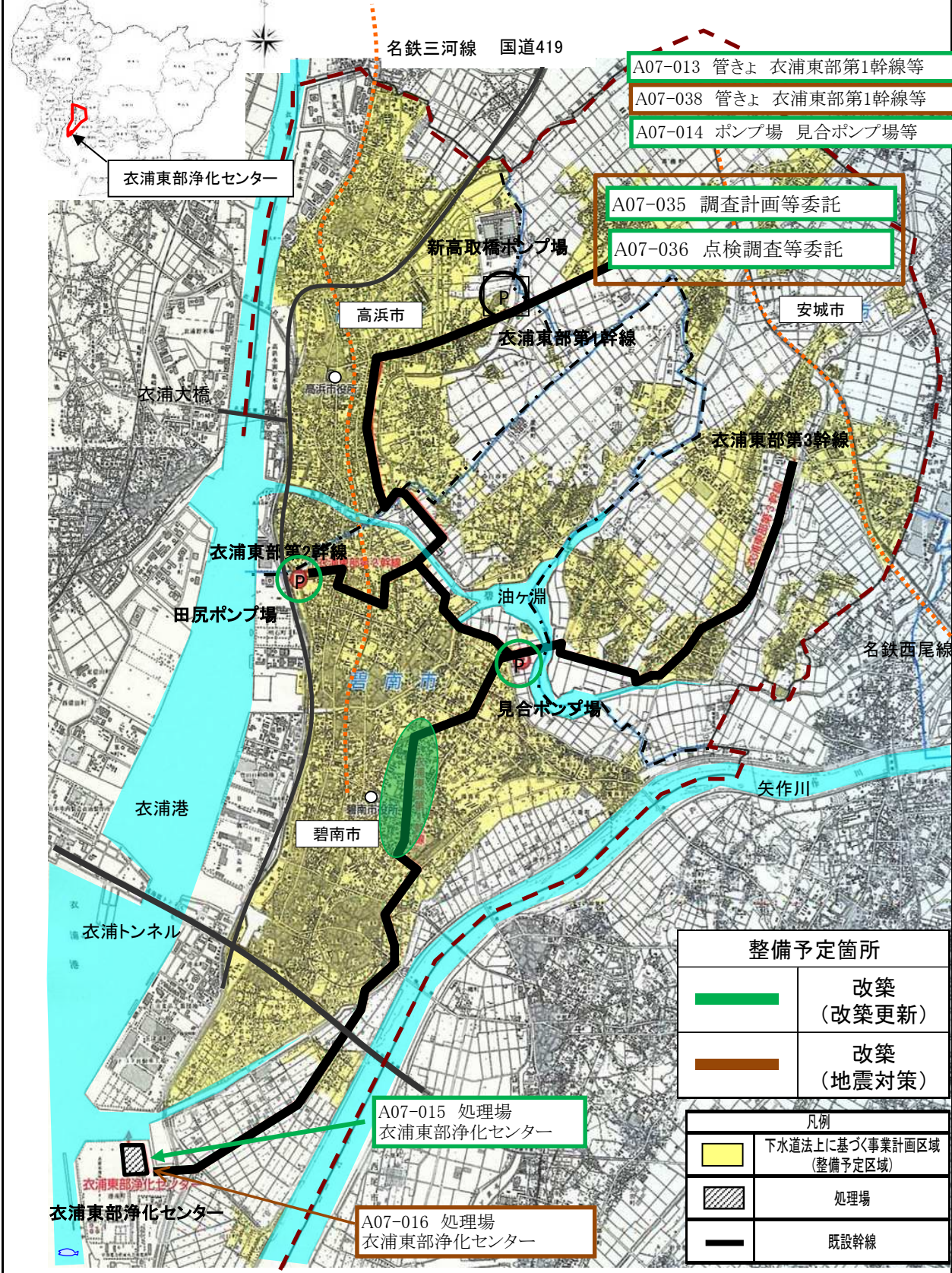


凡例	
	下水道法上に基づく事業計画区域 (整備予定区域)
	処理場
	既設幹線

整備予定箇所	
	改築 (改築更新)
	改築 (地震対策)

計画の名称	快適な水環境を創造する流域下水道の整備(防災・安全)		
計画の期間	令和2年度～令和6年度(5年間)	交付対象	愛知県

矢作川・境川流域下水道(衣浦東部処理区)



A07-013 管きよ 衣浦東部第1幹線等
A07-038 管きよ 衣浦東部第1幹線等
A07-014 ポンプ場 見合ポンプ場等

A07-035 調査計画等委託
A07-036 点検調査等委託

整備予定箇所	
	改築 (改築更新)
	改築 (地震対策)

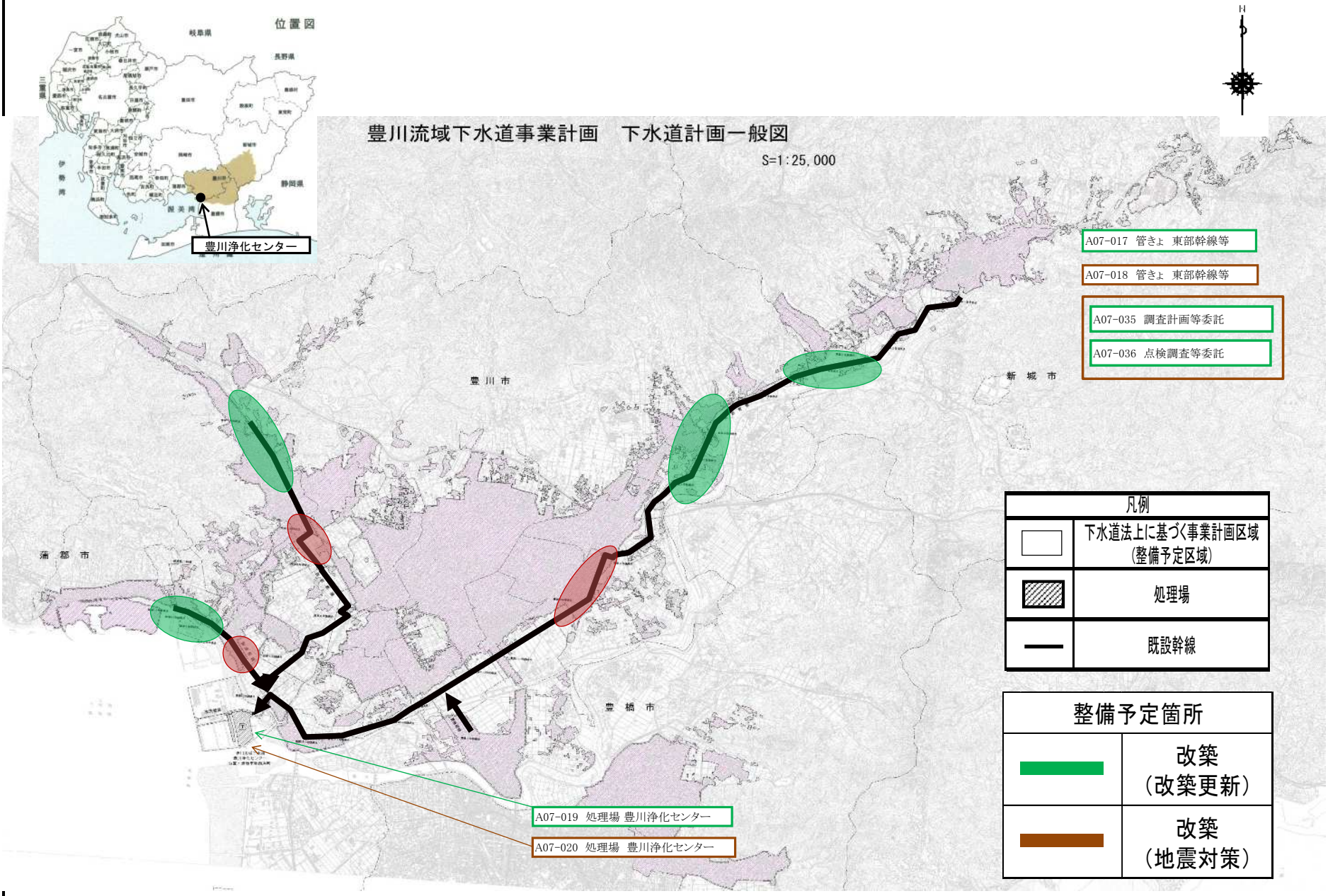
凡例	
	下水道法に基づく事業計画区域 (整備予定区域)
	処理場
	既設幹線

A07-015 処理場
衣浦東部浄化センター

A07-016 処理場
衣浦東部浄化センター

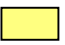


計画の名称	快適な水環境を創造する流域下水道の整備（防災・安全）		
計画の期間	令和2年度～令和6年度（5年間）	交付対象	愛知県



豊川流域下水道



計画の名称	快適な水環境を創造する流域下水道の整備(防災・安全)		
計画の期間	令和2年度～令和6年度(5年間)	交付対象	愛知県

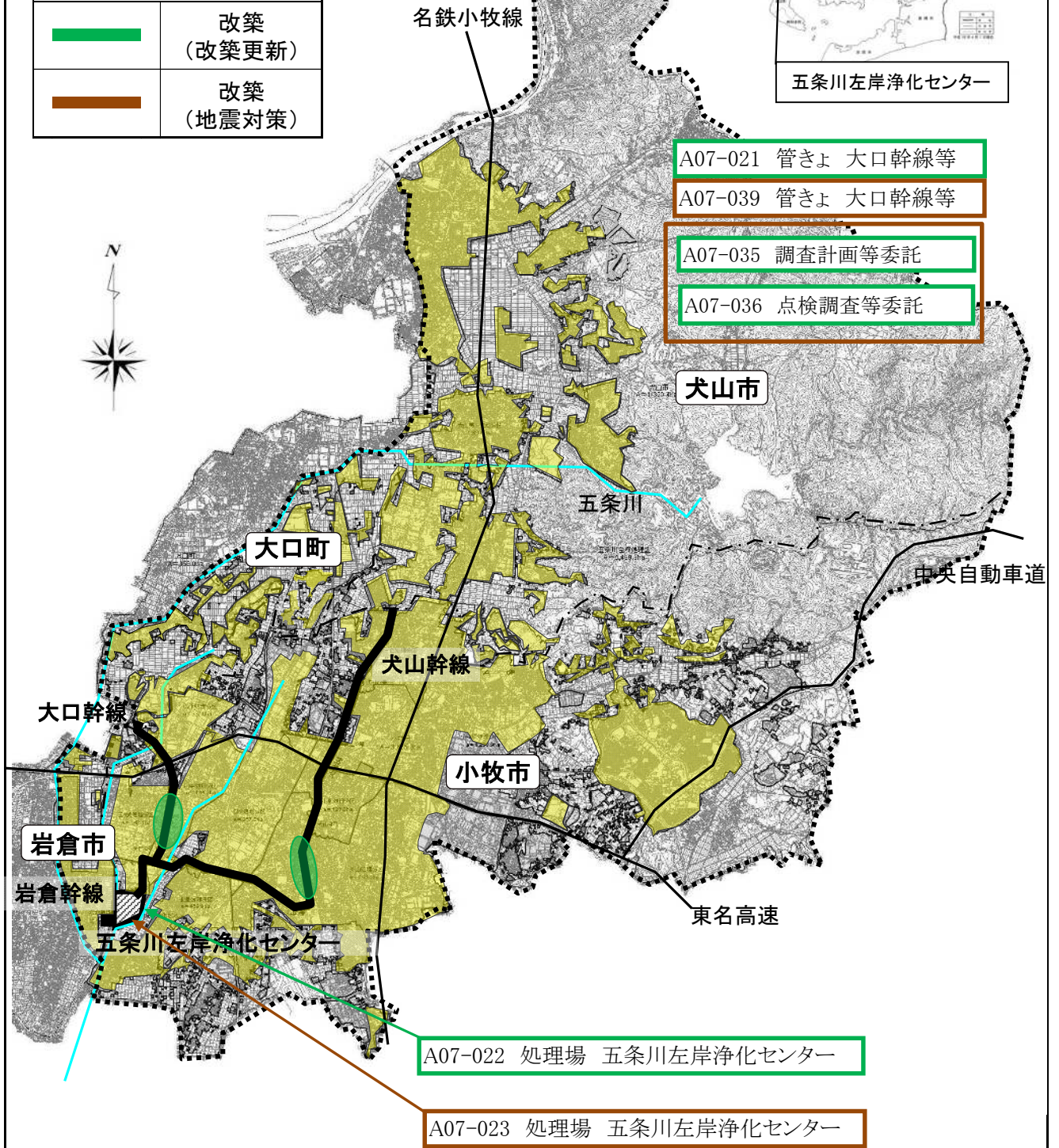
五条川左岸流域下水道

凡例	
	下水道法に基づく事業計画区域 (整備予定区域)
	処理場
	既設幹線

整備予定箇所	
	改築 (改築更新)
	改築 (地震対策)



五条川左岸浄化センター



A07-021 管さよ 大口幹線等

A07-039 管さよ 大口幹線等

A07-035 調査計画等委託

A07-036 点検調査等委託

A07-022 処理場 五条川左岸浄化センター

A07-023 処理場 五条川左岸浄化センター

計画の名称	快適な水環境を創造する流域下水道の整備(防災・安全)		
計画の期間	令和2年度～令和6年度(5年間)	交付対象	愛知県

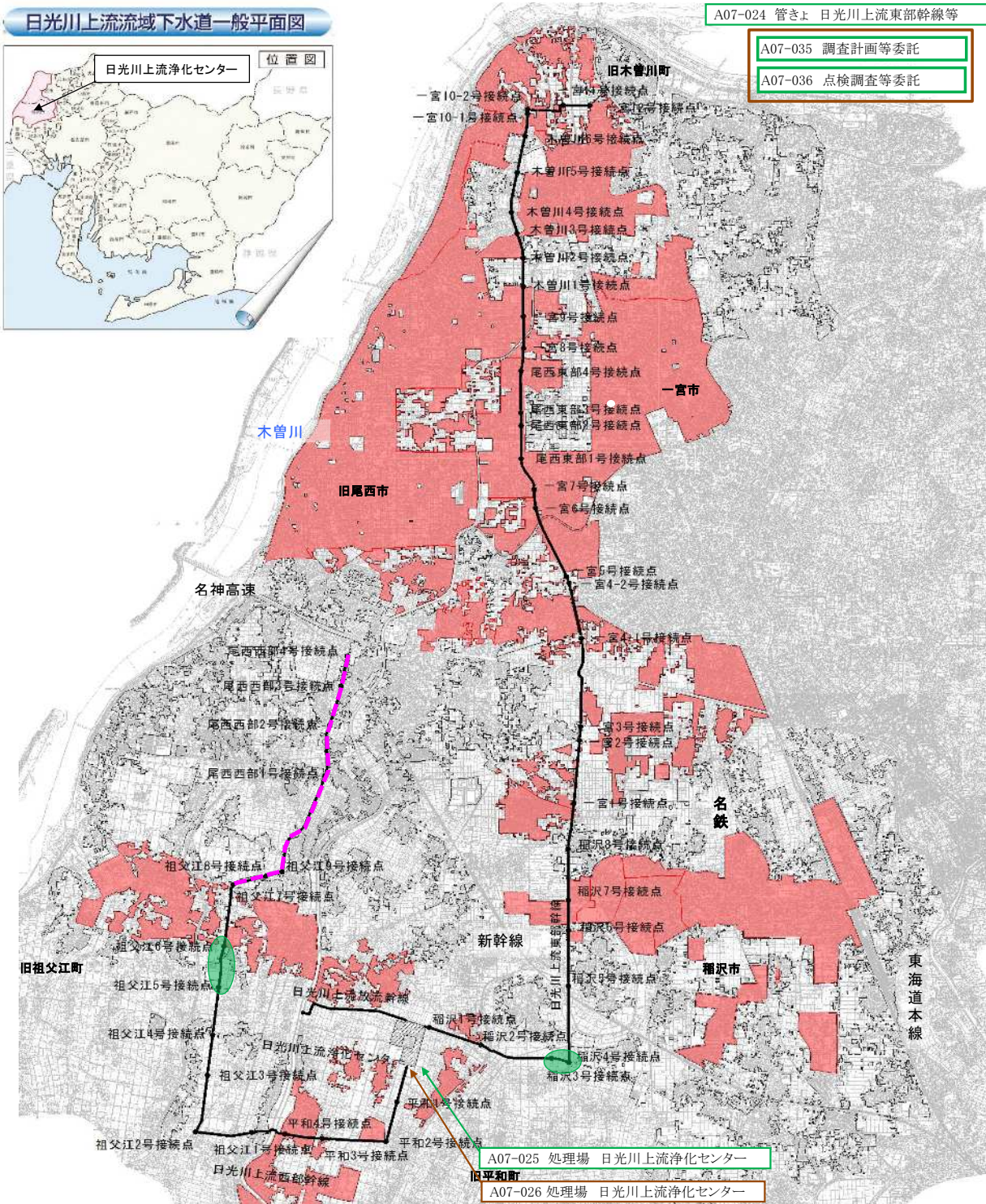
日光川上流流域下水道

日光川上流流域下水道一般平面図



A07-024 管きよ 日光川上流東部幹線等

- A07-035 調査計画等委託
- A07-036 点検調査等委託

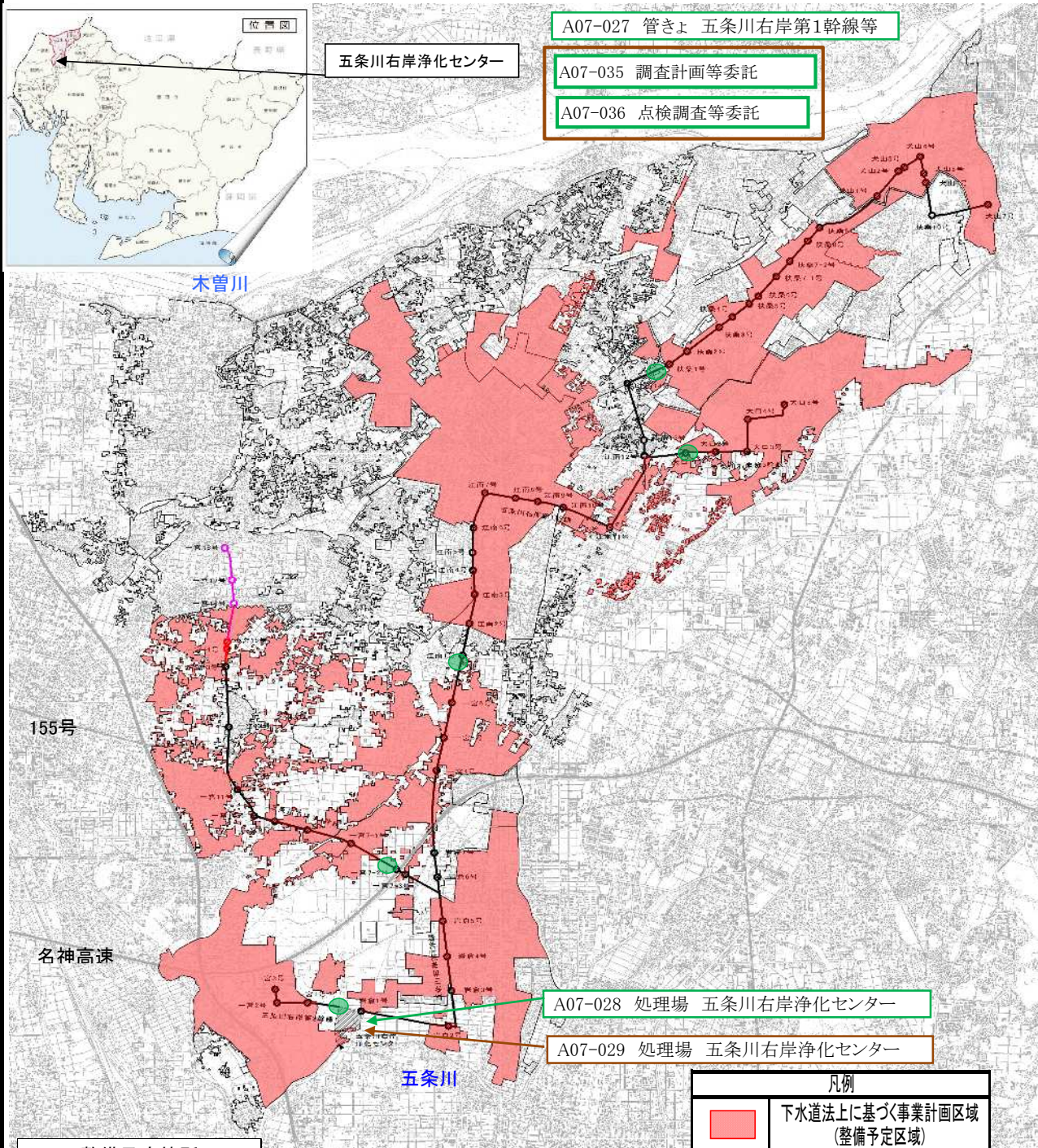


整備予定箇所	
	改築 (改築更新)
	改築 (地震対策)

凡例	
	下水道法上に基づく事業計画区域 (整備予定区域)
	処理場
	既設幹線

計画の名称	快適な水環境を創造する流域下水道の整備(防災・安全)		
計画の期間	令和2年度～令和6年度(5年間)	交付対象	愛知県

五条右岸流域下水道



整備予定箇所	
	改築 (改築更新)
	改築 (地震対策)

凡例	
	下水道法上に基づく事業計画区域 (整備予定区域)
	処理場
	既設幹線

計画の名称	快適な水環境を創造する流域下水道の整備(防災・安全)		
計画の期間	令和2年度～令和6年度(5年間)	交付対象	愛知県

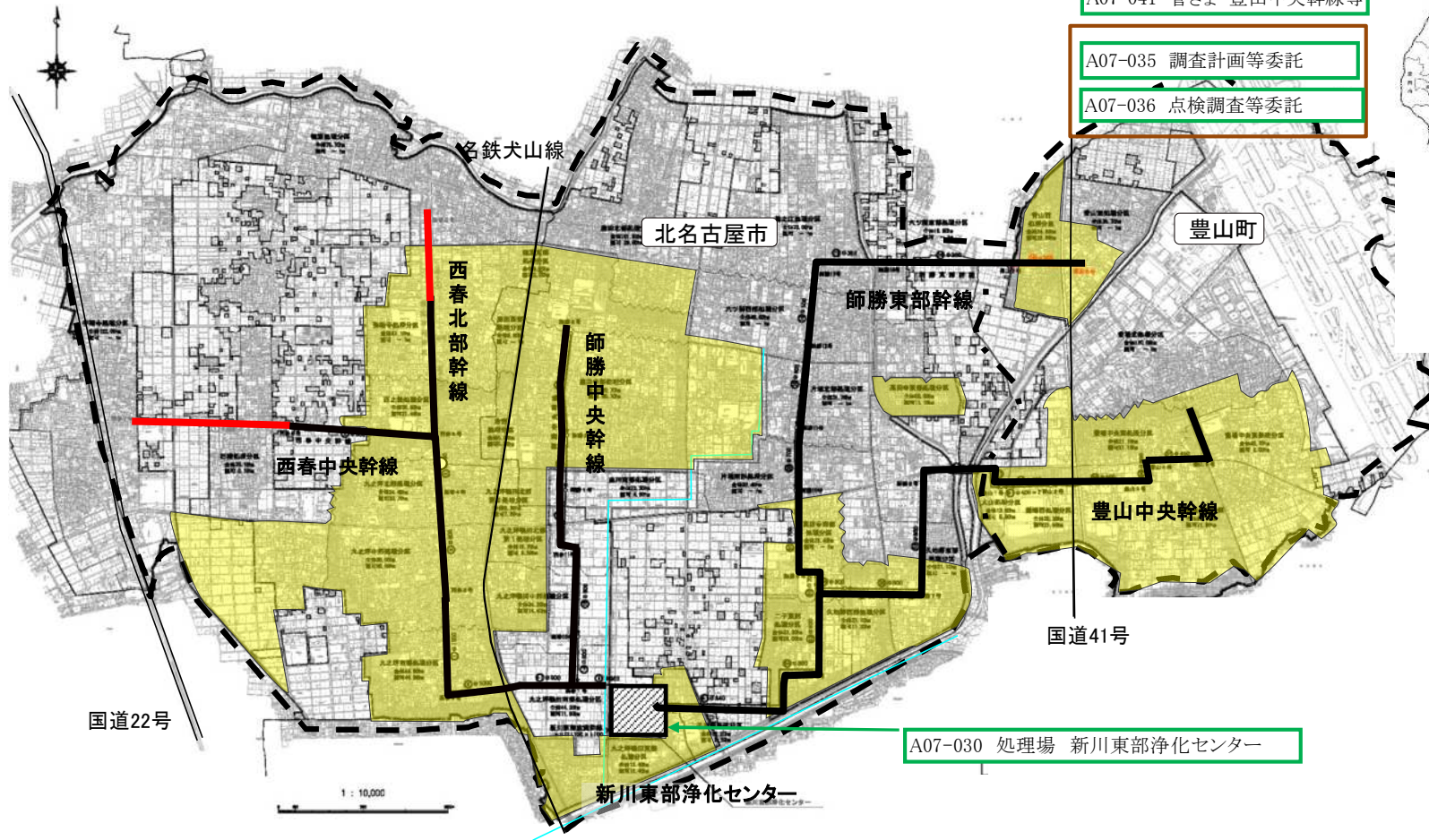
新川流域下水道(新川東部処理区)

A07-040 管きよ 豊山中央幹線等

A07-041 管きよ 豊山中央幹線等

A07-035 調査計画等委託

A07-036 点検調査等委託



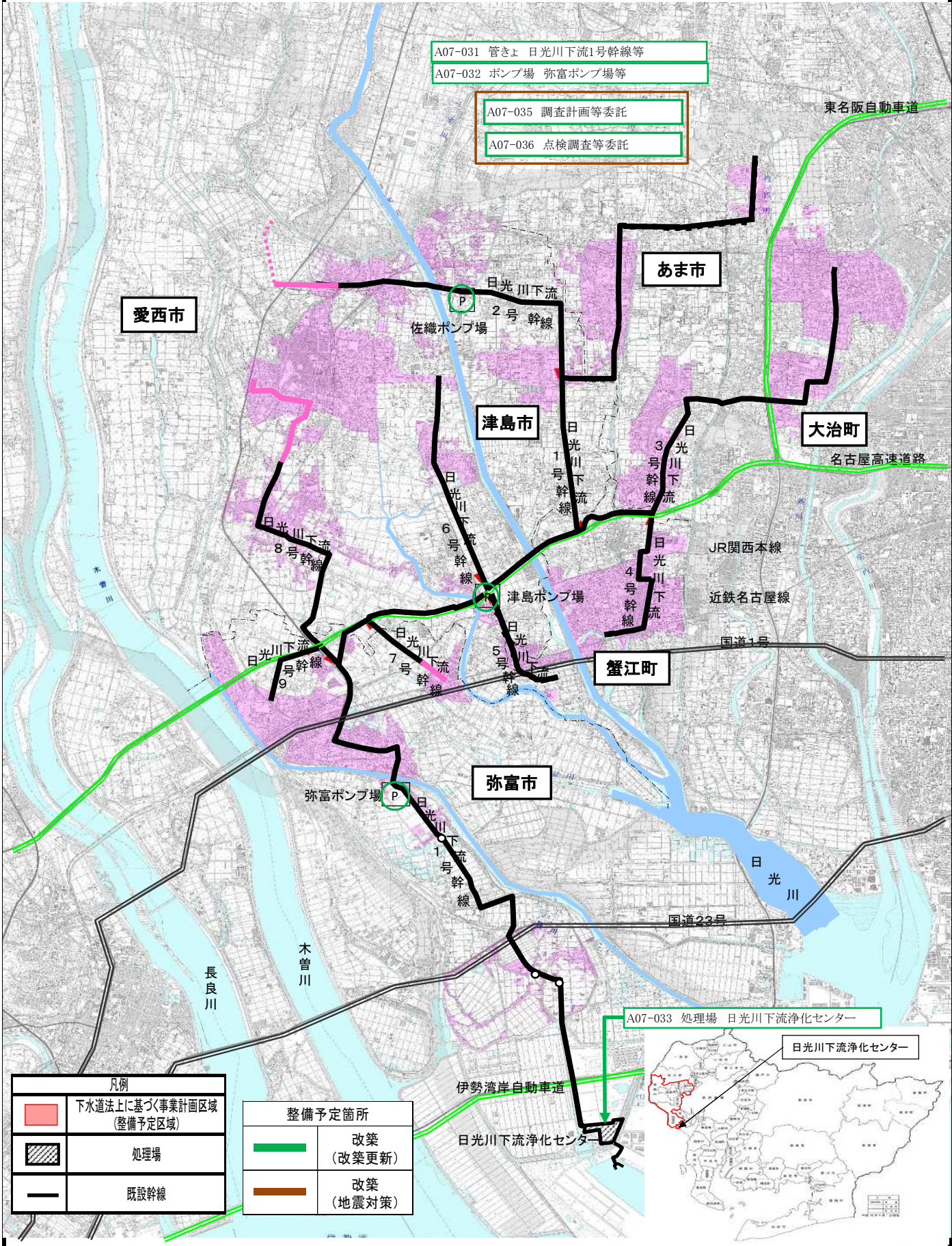
整備予定箇所	
	改築 (改築更新)
	改築 (地震対策)

凡例	
	下水道法上に基づく事業計画区域 (整備予定区域)
	処理場
	既設幹線

A07-030 処理場 新川東部浄化センター

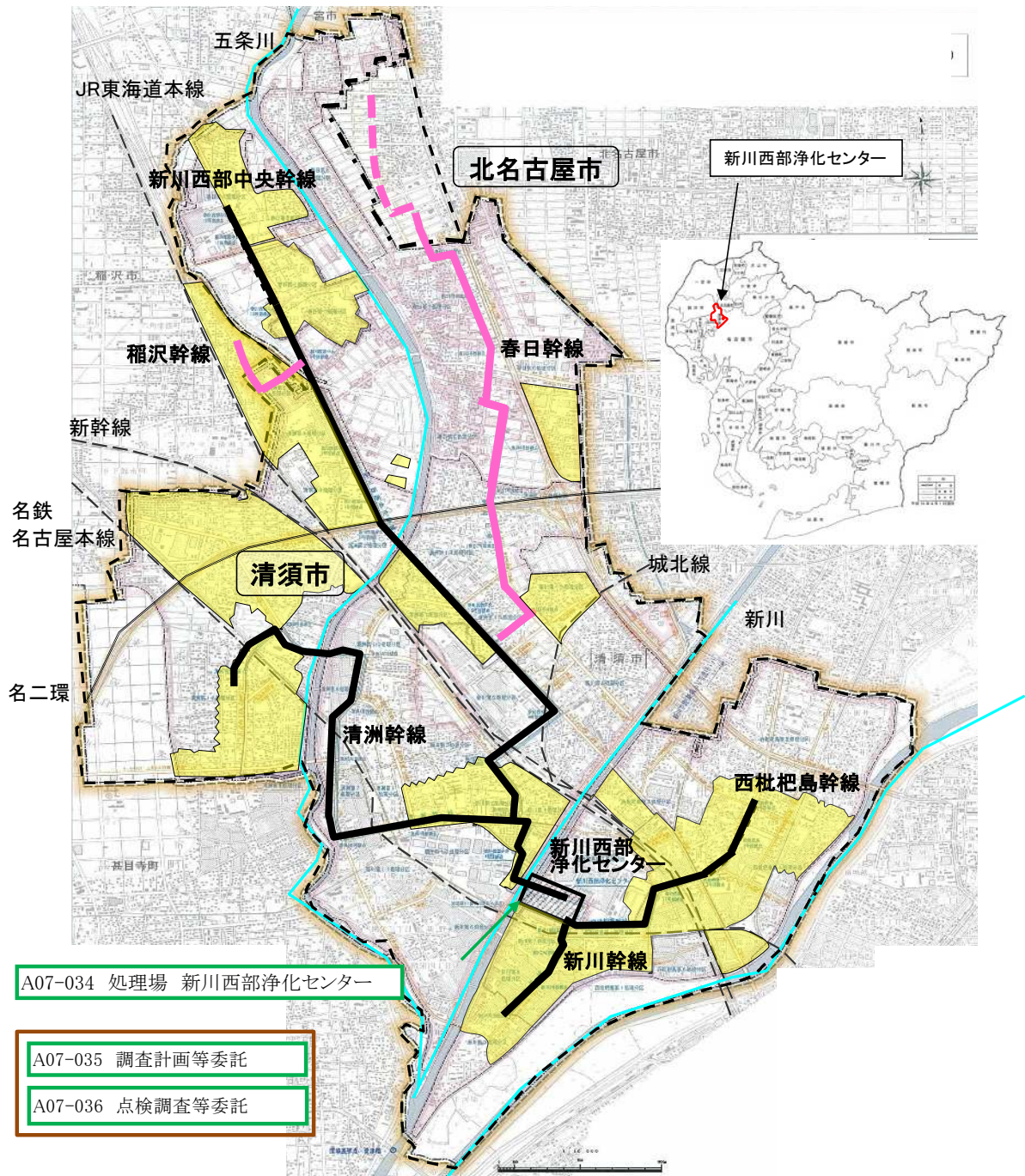
計画の名称	快適な水環境を創造する流域下水道の整備(防災・安全)		
計画の期間	令和2年度～令和6年度(5年間)	交付対象	愛知県

日光川下流流域下水道



計画の名称	快適な水環境を創造する流域下水道の整備(防災・安全)		
計画の期間	令和2年度～令和6年度(5年間)	交付対象	愛知県



新川流域下水道(新川西部処理区)






A07-034 処理場 新川西部浄化センター

A07-035 調査計画等委託

A07-036 点検調査等委託

整備予定箇所	
	改築 (改築更新)
	改築 (地震対策)

凡例	
	下水道法上に基づく事業計画区域 (整備予定区域)
	処理場
	既設幹線