

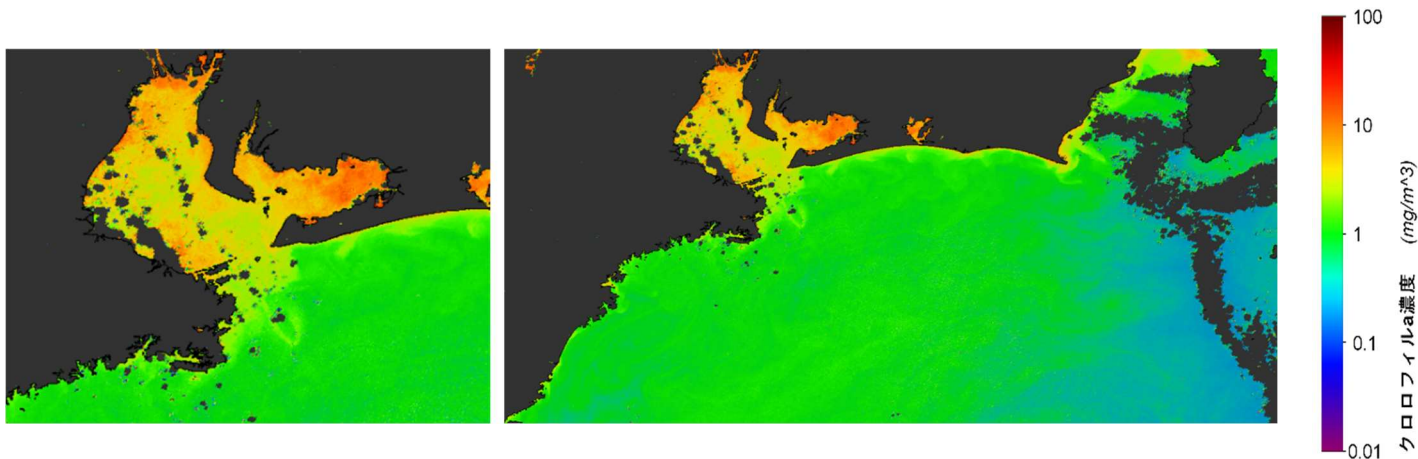
# 海況速報（クロロフィル a 濃度分布）

愛知県水産試験場 漁業生産研究所

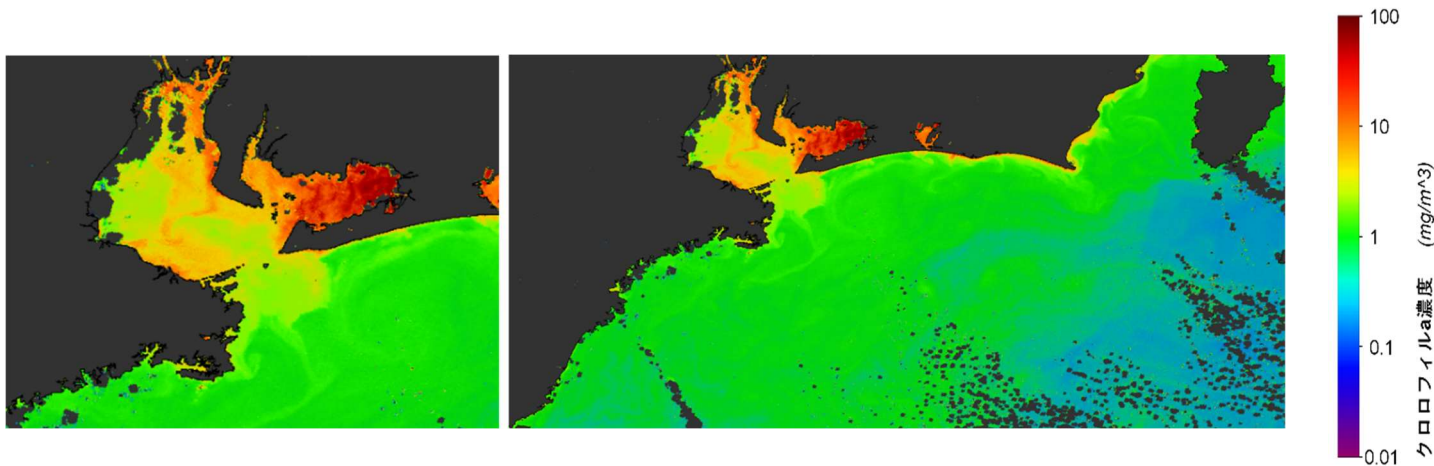
令和4年12月1日

11月27日の衛星画像をみると、クロロフィル a 濃度は、伊勢湾と三河湾の湾奥で高くなっています。

## しきさいによるクロロフィル a 濃度分布（11月27日）



## しきさいによるクロロフィル a 濃度分布（11月16日）



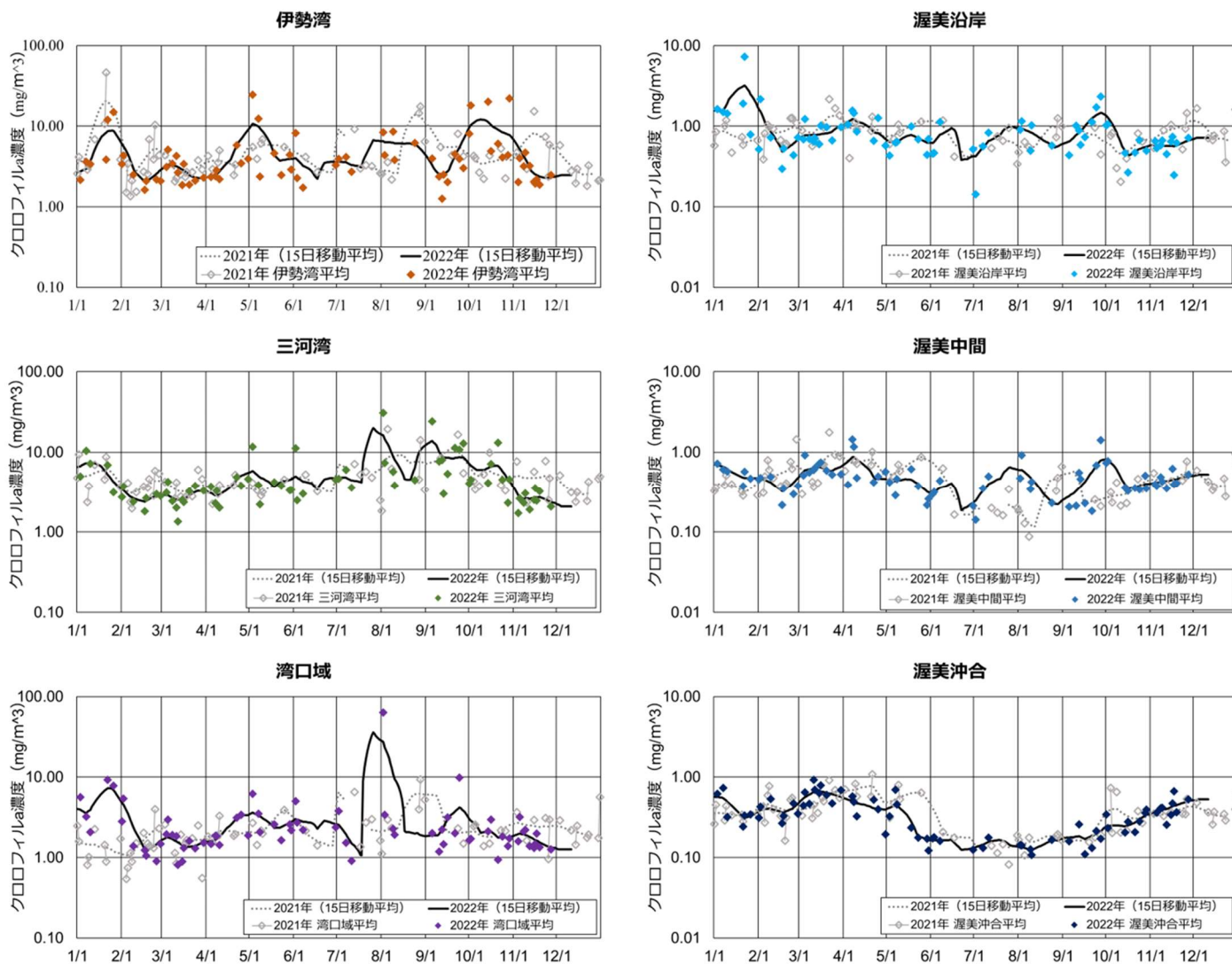
※宇宙航空研究開発機構（JAXA）提供の SGLI 画像を使用

※画像データによるクロロフィル a 濃度は、実際の濃度と異なる場合があります。

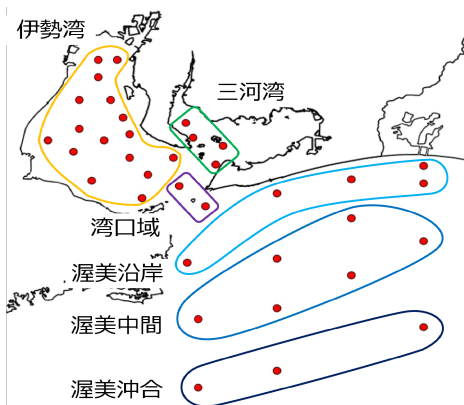
また、詳細図と広域図で内湾域の濃度に誤差が生じることがあるため、目安としてご利用ください。

## クロロフィル a 濃度の変動

クロロフィル a 濃度は、伊勢湾と三河湾で 10 月中旬頃から減少傾向となり、11 月中旬から横ばいで推移しています。伊勢湾、三河湾および湾口域は去年と比較すると、11 月以降のクロロフィル a 濃度が低くなっています。渥美沿岸及び中間域では 10 月中旬から緩やかな増加傾向で推移しています。湾口域では 11 月上旬から緩やかな減少傾向で、渥美沖合域では 8 月上旬から緩やかな増加が続いています。



観測衛星「しきさい」に搭載された SGLI センサーから得られた表層クロロフィル a 濃度をモニタリングしています (令和 4 年 11 月 17 日までのデータ)



モニタリング地点