

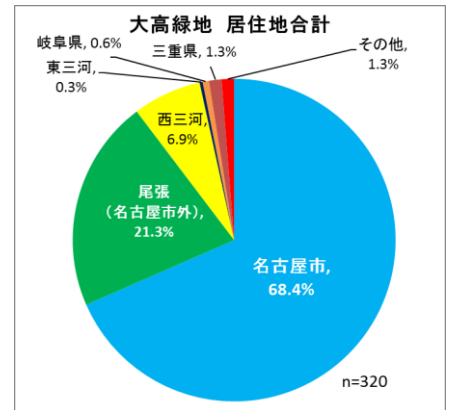
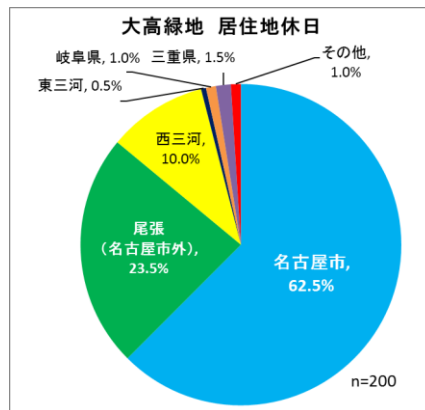
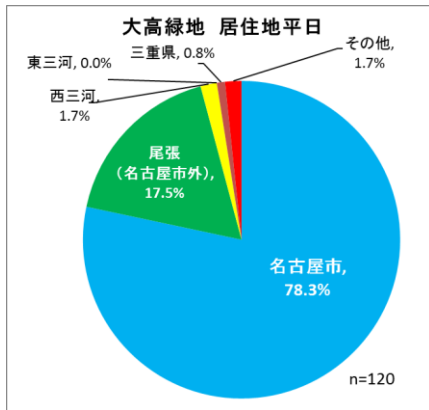
## 大高緑地 利用者調査結果

### (1) 利用者アンケートの概要

平日	2017年1月10日(火)	82票	
	2017年1月11日(水)	38票	計120票
休日	2017年1月21日(土)	150票	
	2017年1月22日(日)	50票	計200票

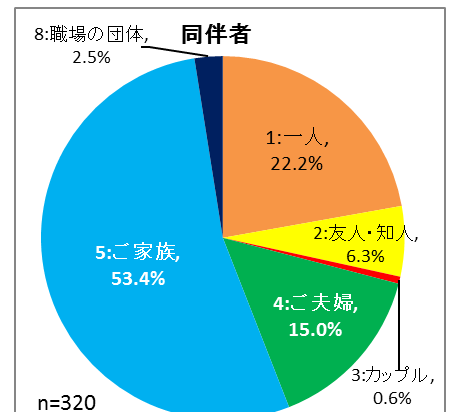
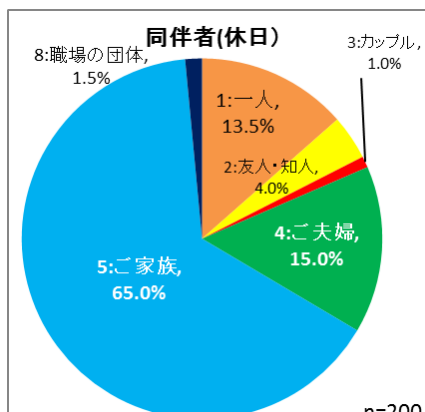
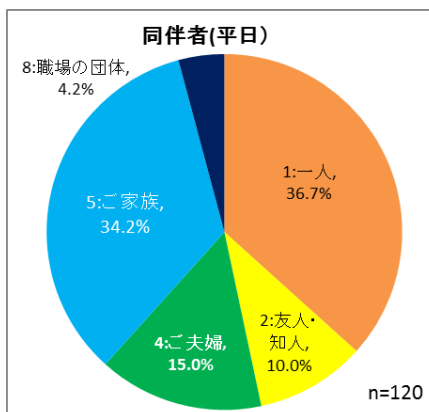
### (2) 居住地

全体では名古屋市内からの利用が多い。

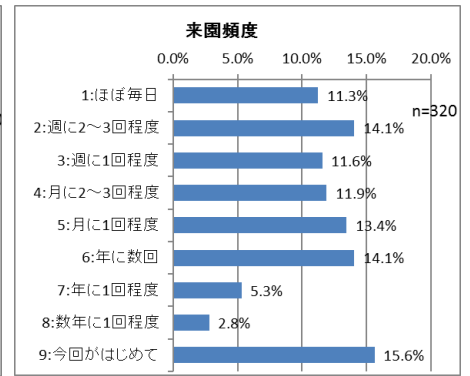
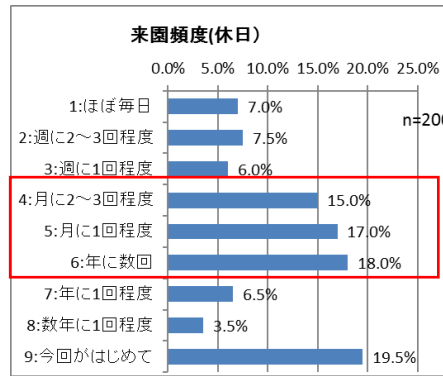
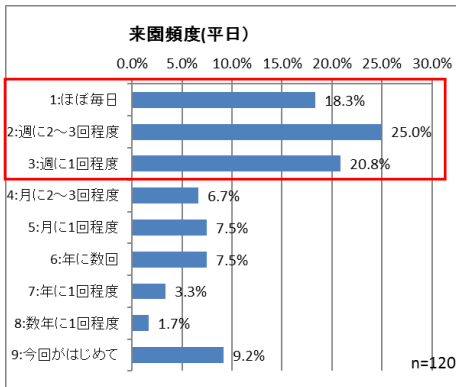


### (3) 同伴者

平日は一人・ファミリー、休日はファミリーで利用される方が多い。

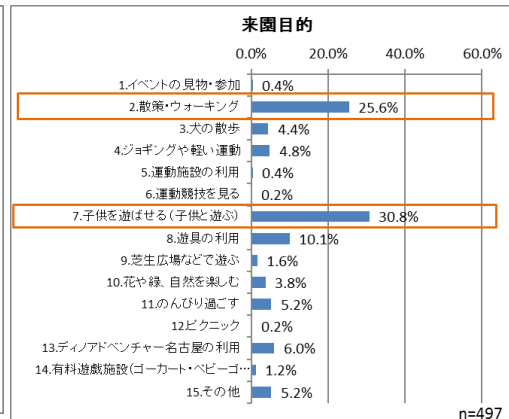
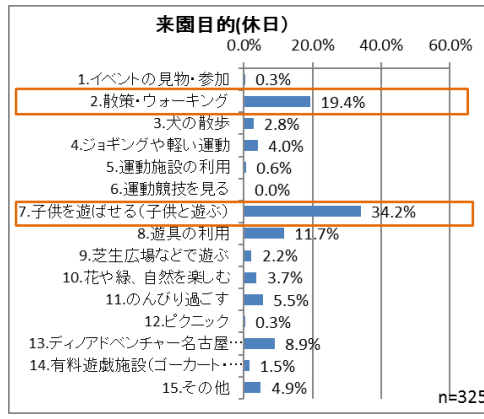
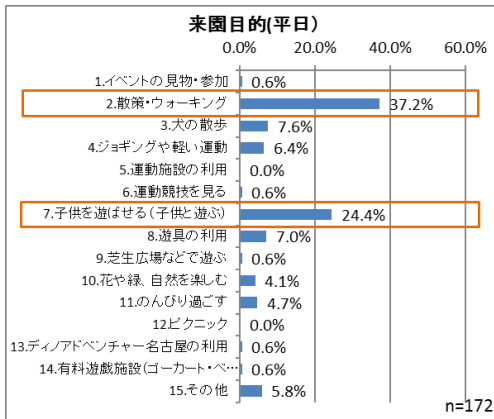


## (4) 来園頻度



## (5) 来園目的

平日、休日ともに「散策・ウォーキング利用」「子供を遊ばせる（子供と遊ぶ）」が多い。



## (6) 公園にあればよいと思う施設

平休日ともに、「カフェ・レストラン」「コンビニエンスストア・売店」や、「自然の中で遊ぶことのできる施設」「体験施設」のニーズが高い。

