

資料－5（1） 平成25年度地下水揚水量の内訳

単位 上段：m³/日 中段（）：％ 下段〔〕：m³/日

用途 地域		工業	建築物	農業	水産	水道	計
		規制区域	70,579 (23.0) [201,406]	31,817 (10.4) [97,768]	12,164 (4.0) [54,908]	8,367 (2.7) [38,992]	183,961 (59.9) [274,145]
規制区域外	尾張知多	46,504 (55.5)	24,694 (29.5)	2,426 (2.9)	3,036 (3.6)	7,146 (8.5)	83,806 (100.0)
	西三河	83,700 (41.9)	21,229 (10.6)	3,799 (1.9)	14,818 (7.4)	76,478 (38.2)	200,024 (100.0)
		矢作古川流域	14,643 (37.7)	5,266 (13.5)	1,328 (3.4)	8,159 (21.0)	9,463 (24.4)
	東三河	40,505 (16.0)	21,531 (8.5)	20,793 (8.2)	132,193 (52.1)	38,639 (15.2)	253,661 (100.0)
計		241,288 (28.6)	99,271 (11.7)	39,182 (4.6)	158,414 (18.8)	306,224 (36.3)	844,379 (100.0)

注1) 尾張地域は、工業用水法・県民の生活環境の保全等に関する条例の規制区域(19市町村)

注2) 尾張知多地域は、規制区域外の尾張地域(5市1町)と知多地域(5市5町)

注3) 矢作古川流域(旧幡豆町を除く西尾市)の揚水量は、西三河地域の内数。

注4) ()は、用途別の割合を示す。

注5) 尾張地域の〔 〕は、用途別の許可量を示す。

資料－５（２） 工業用水法及び県民の生活環境の保全等に関する条例に係る
事業所数及び井戸（揚水設備）数

平成 26 年 3 月 31 日現在

		事業所数 (カ所)	井戸（揚水設備） 数（本）	備 考
工業用水法		199 (201)	257 (259)	名古屋市3事業所3本を含む
県 条 例	規制区域内	2,167 (2,177)	3,524 (3,539)	吐出口断面積が6cm ² 超
	規制区域外	1,689 (1,697)	3,200 (3,185)	吐出口断面積の合計が19cm ² 超 (水量測定器が必要な揚水設備)
	計	3,856 (3,874)	6,724 (6,724)	
合計		4,055 (4,075)	6,981 (6,983)	

注) () 内は、平成 25 年 3 月 31 日時点の数値である。

資料－6 平成25年降水量の状況

平成25年の主要な気象観測所における月ごとの降水量及び年間降水量を資料表6－1に示す。尾張地域及び西三河地域では、平年値を下回る結果となった。東三河地域では、平成24年の降水量と比較してほぼ同程度であった。

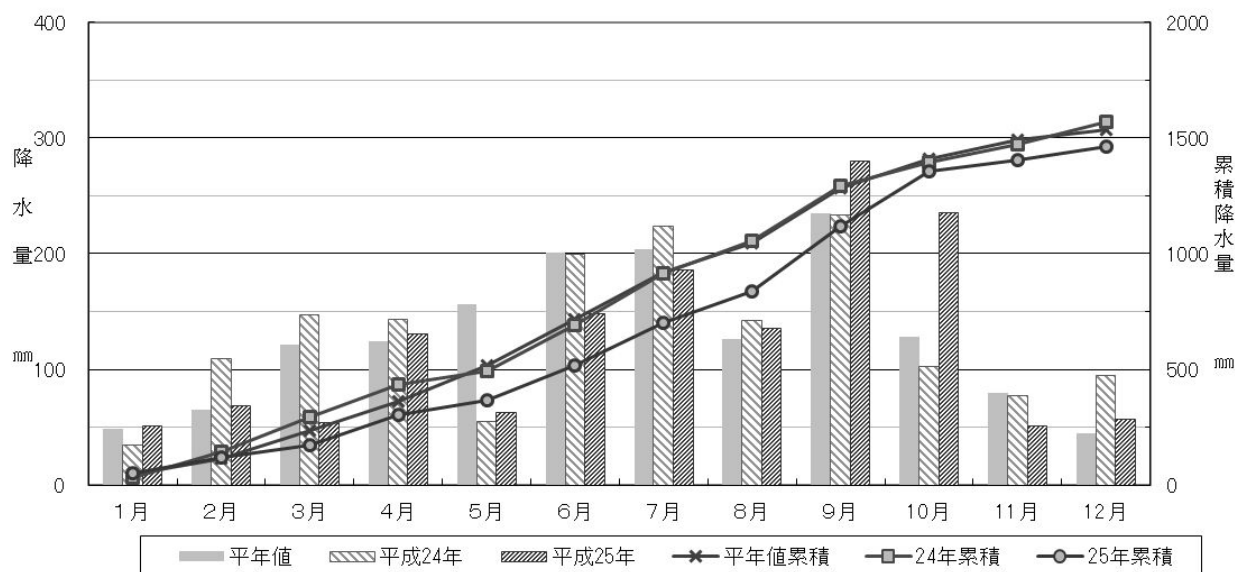
資料表6－1 気象観測所降水量

単位：mm

区分	名古屋地方気象台		一宮地域気象観測所		一色地域気象観測所		豊橋地域気象観測所	
	平年値	平成25年	平年値	平成25年	平年値	平成25年	平成24年	平成25年
1月	48.4	51.5	57.9	62.0	47.4	42.5	44.5	46.5
2月	65.6	68.5	74.7	75.5	56.0	57.0	120.5	56.0
3月	121.8	54.0	133.7	33.0	111.9	54.5	93.0	58.5
4月	124.8	130.5	145.5	165.0	117.0	112.0	168.5	180.0
5月	156.5	63.5	185.5	89.0	147.8	85.5	66.0	128.5
6月	201.0	148.5	227.0	150.5	181.4	145.0	239.5	137.0
7月	203.6	186.5	233.4	200.5	139.2	43.0	109.0	46.0
8月	126.3	136.0	145.7	167.5	118.0	91.5	65.5	82.5
9月	234.4	280.0	221.2	335.5	221.5	160.5	149.5	197.0
10月	128.3	236.0	126.6	230.0	143.1	319.0	124.5	323.5
11月	79.7	51.0	90.2	53.5	80.6	63.0	105.5	89.0
12月	45.0	57.5	51.4	60.5	43.8	49.5	79.0	47.0
年間	1535.3	1463.5	1686.4	1622.5	1409.9	1223.0	1365.0	1391.5

注1) 平年値とは、1981年～2010年の平均値

注2) 豊橋地域気象観測所は、平成17年11月を境に観測場所の移転、観測方法の変更、測器の変更など、いずれかの理由により観測データがこの前後で均質でない可能性があることから、平年値がないので平成24年値を掲載。

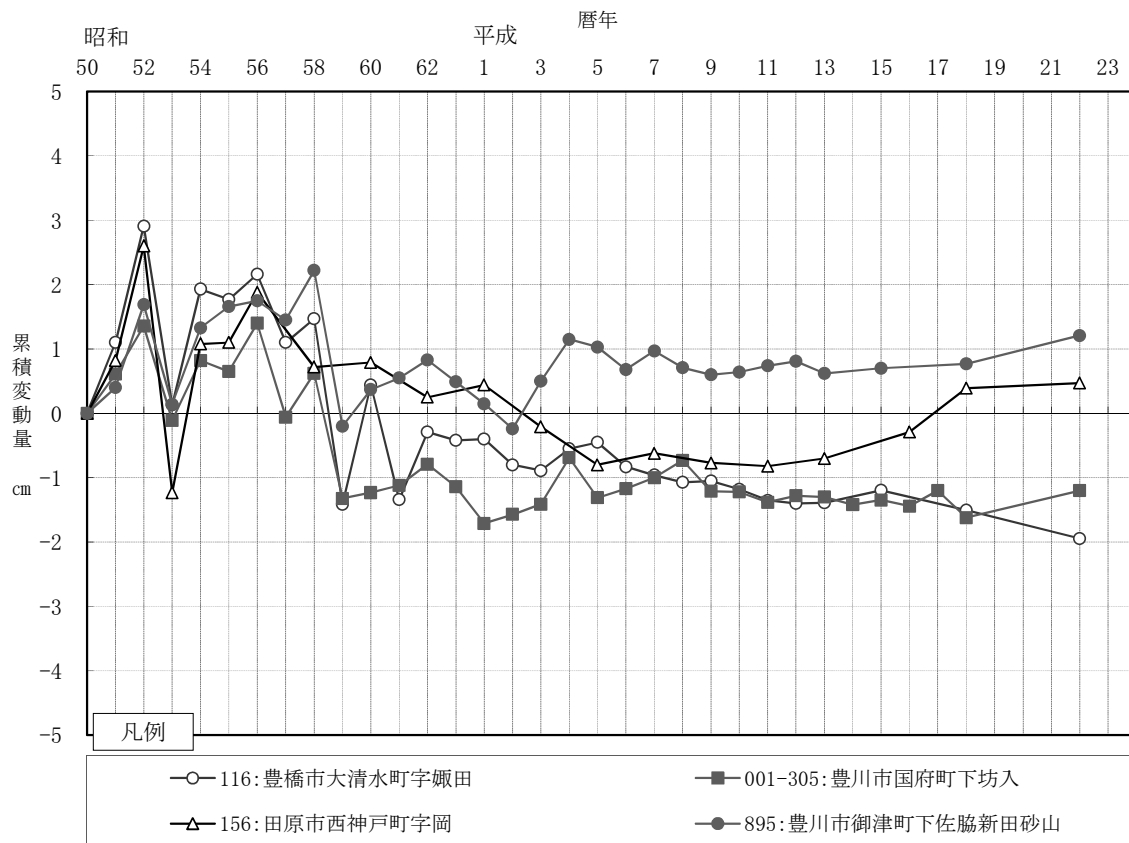


資料図6－1 名古屋地方気象台における月別降水量と累積降水量

資料－ 7 東三河及び知多地域の地盤沈下調査結果

1 東三河地域

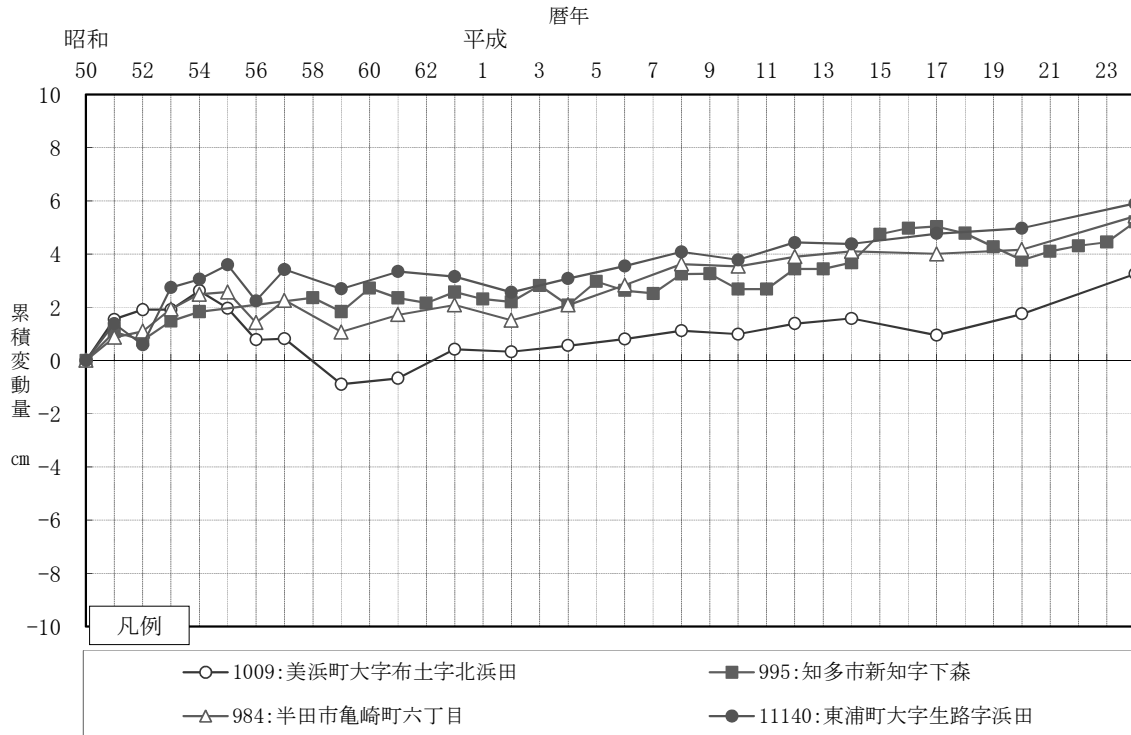
平成 25 年は水準測量を実施していない。最新の測量は平成 22 年であり、平成 22 年までの主要な水準点の累積変動状況は資料図 7－1 のとおりである。



資料図 7－1 主要な水準点の累積変動状況 (東三河地域)

2 知多地域

平成 25 年は水準測量を実施していない。最新の測量は平成 24 年であり、平成 24 年までの主要な水準点の累積変動状況は資料図 7-2 のとおりである。



資料図 7-2 主要な水準点の累積変動状況 (知多地域)