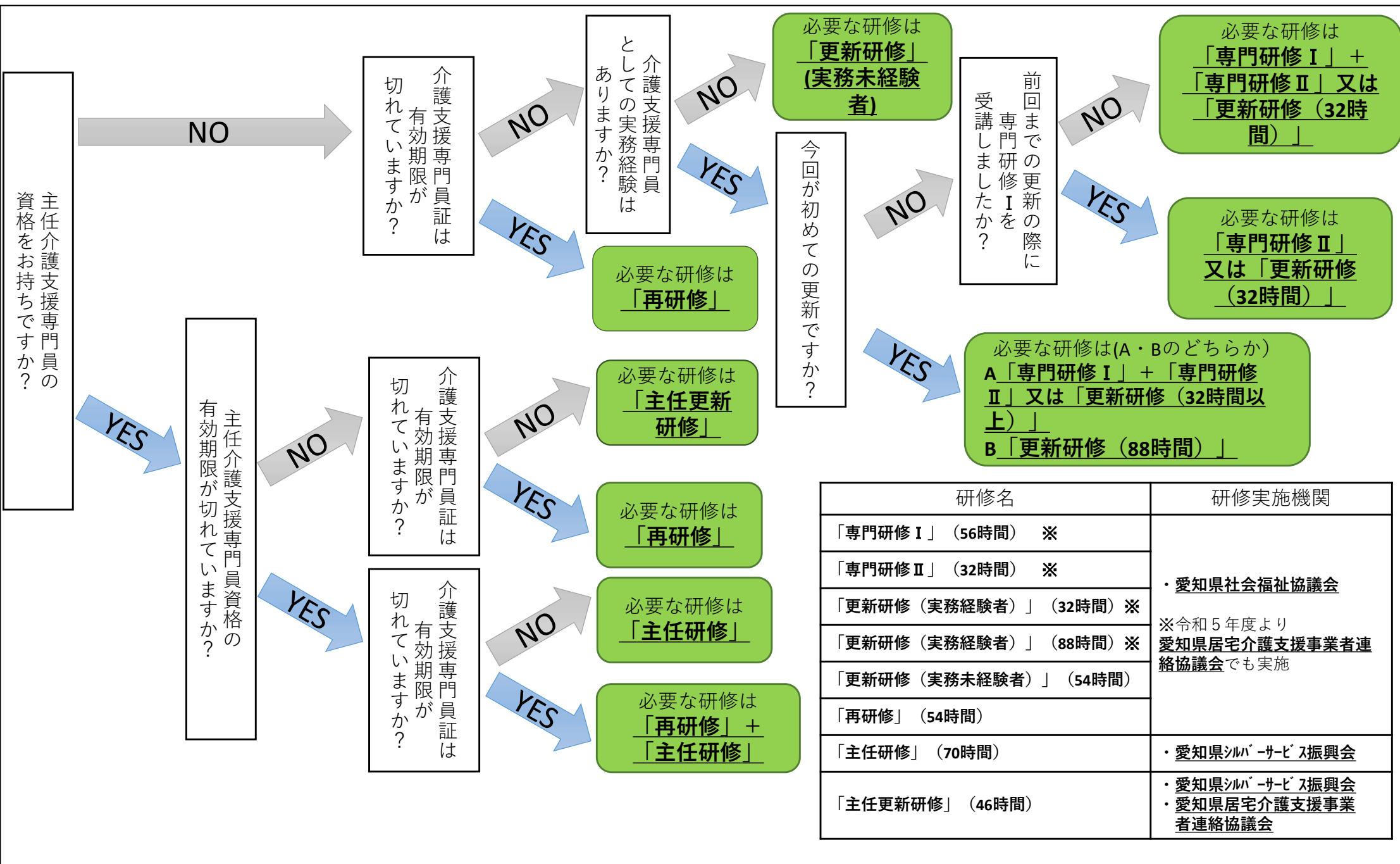


# 介護支援専門員証の更新に必要な研修 YES/NOフローチャート

※このフローチャートは現在すでに介護支援専門員証を取得している方を対象に、更新に必要な研修を確認するための目安のひとつとして極めて簡略化して作成したものです。 実際の申込みに際しては、研修実施機関にご確認ください。



研修名	研修実施機関
「専門研修Ⅰ」 (56時間) ※	・愛知県社会福祉協議会 <small>※令和5年度より 愛知県居宅介護支援事業者連 絡協議会でも実施</small>
「専門研修Ⅱ」 (32時間) ※	
「更新研修 (実務経験者)」 (32時間) ※	
「更新研修 (実務経験者)」 (88時間) ※	
「更新研修 (実務未経験者)」 (54時間)	
「再研修」 (54時間)	
「主任研修」 (70時間)	・愛知県シルバーサービス振興会
「主任更新研修」 (46時間)	・愛知県シルバーサービス振興会 ・愛知県居宅介護支援事業者連 絡協議会