



かぶしきがいしゃ

株式会社みなみちたフルーツ (びわカフェ)



こころ からだ げんき

心と体を元気に!

たいけん

ビワライフを体験しよう



こころ からだ からだ

心も体も元気にできると言われているビワの葉を使ったびわの葉茶を飲んだり、びわの葉でエキスを作ったりすることができます。発酵びわ茶足湯は寒い季節はもちろんですが、体がむくみやすい暑い季節にもお勧めです。

じゅうしょ
住所

ちたぐんみなみちたちょうおおあざうつみいしんでん
知多郡南知多町大字内海亥新田99-1

れんらくさき
連絡先

【Mail】 minamichitafruit@gmail.com

アクセス

こうきょうこうつうきかん
【公共交通機関】

めいてつちたせん うつみ えきげしや とほ ふん
名鉄知多線「内海」駅下車、徒歩11分

くるま
【車】

ちゅうぶこくさいくこう くるま ふん
中部国際空港から車で40分

(レンタカー、タクシー利用)

なごやえき めいてつなごやえき くるま ふん
JR名古屋駅、名鉄名古屋駅から車で55分

なごやこうそく ちたはんとうどうりょうゆうりょう
(名古屋高速・知多半島道路等有料道路利用)



WEB

<https://www.minamichita-fruit.com>



SNS

Instagram みなみちた フルーツ
(minamichita_fruit)



ちたはんとぅ
知多半島オリーブ。
かぶしきがいしゃ
株式会社Italiana

ひと ちいき ぶんか
オリーブで人・地域・文化をつなげることができるよう、
ちたはんとぅ ちちゅうかいえんがん
知多半島でオリーブづくりをしています。地中海沿岸とは
ひとあじちが にほん とど
また一味違う、日本のオリーブをお届けします。

ねん ちたはんとぅ せいさん つか ちたはんとぅ
2000年から知多半島で生産したオリーブを使い「知多半島オリーブ」を
せいさん げんざい げんざいりょう ふ
生産しています。現在は、オリーブオイルの原材料となるオリーブを増や
おおぶし ばたけ さいばい きゅうぎよく
すために、大府市でオリーブ畑で栽培をはじめました。オリーブは究極の
かこうひん は つか ちゃ
加工品です。オリーブオイルだけではなく、オリーブの葉を使ったお茶
もくざい せいひん せいさん おこな おおぶし
や、オリーブの木材を使った製品なども生産も行っています。大府市に
しる うんえい
アンテナショップ「白いオリーブ」を運営しています。

じゅうしょ
住所

おおおぶしもやまちょう もり いえ
大府市桃山町2-23-1 森の家はなれ

れんらくき
連絡先

【Tel】090-1833-9230 【Mail】info@italiana.jp

アクセス

こうきょうこうつうきかん どうかいどうほんせん おおぶ えぎげしゃ とほ
【公共交通機関】 JR東海道本線「大府」駅下車、徒歩10分



WEB

<http://www.italiana.jp>



SNS

しる
Instagram 白いオリーブ
(shiroiolive)



かぶしきがいしゃ

株式会社ココトモファーム

日本の文化が体験できる、

米作りの地と城下町を巡る農業観光ルート

水稲栽培(田植え、稲刈り)体験ができます。米粉100%グルテンフリーのバウムクーヘンをお土産に購入したり、「手作り縁バウム工房」ではバウムクーヘンづくりを体験できたりします。ココトモファームのある犬山市の城下町では、着物を着る体験をすることもできます。

住所

犬山市橋爪石畑60番地2

連絡先

【Tel】0568-54-4717 【Mail】soumu@cocotomo-farm.jp

アクセス

【公共交通機関】
名鉄名古屋駅から快速特急・特急電車で
約25分「犬山」駅下車



WEB

<https://www.cocotomo-farm.jp>

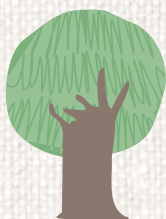


SNS

Instagram ココトモファーム
(cocotomofarm)



MYC



Let's try カレーパンつくを作ろう



カレーパンつくを作りましょう。日本にほんのフルーツ柿かきを使ったカレーつかを作り、それ
を使ったオリジナルカレーパンつくを作ることができます。面白おもしろくて楽しくて、
美味おいしい体験たいけんをしませんか？

じゅうしょ
住所

し みよしちょうかみがいけ
みよし市三好町上ヶ池26-248

れんらくさき
連絡先

【Tel】090-6080-7004 【Mail】ricapurio@gmail.com

アクセス

キッチンカーで様々さまざまな場所ばしょに出店しゅってんしています



WEB

<https://ricapurio.wixsite.com/miyoshikakicurry>



SNS

Instagram かき みよし柿カレー
(miyoshi_curry)



あつみ むら 渥美どろんこ村



のうか く たいけん
農家の暮らしを体験し、
かんきょうしげん つか かた かんがえ
環境資源の使い方について考えよう

しゅうかくご こめ て むかし どうぐ つか だっこく もみす わら はん た
収穫後のお米を手や昔の道具を使って脱穀・粳摺り。藁でご飯を炊いたり・
わら たいけん ねんじゅう たう かつ いねか
藁でリースづくりの体験をしたりします。(1年中)田植え(5~6月)稲刈り
かつ だいこんとう ゆうきやさい しゅうかくたいけん かつ かつ
(9月)キャベツやブロッコリー、大根等の有機野菜の収穫体験(1月~5月)
もできます。

- じゅうしょ
住所
- れんらくさき
連絡先
- アクセス

たはらしえひまちょうにしすなはた
田原市江比間町西砂畑21-1

【Mail】atumi@doronkomura.com

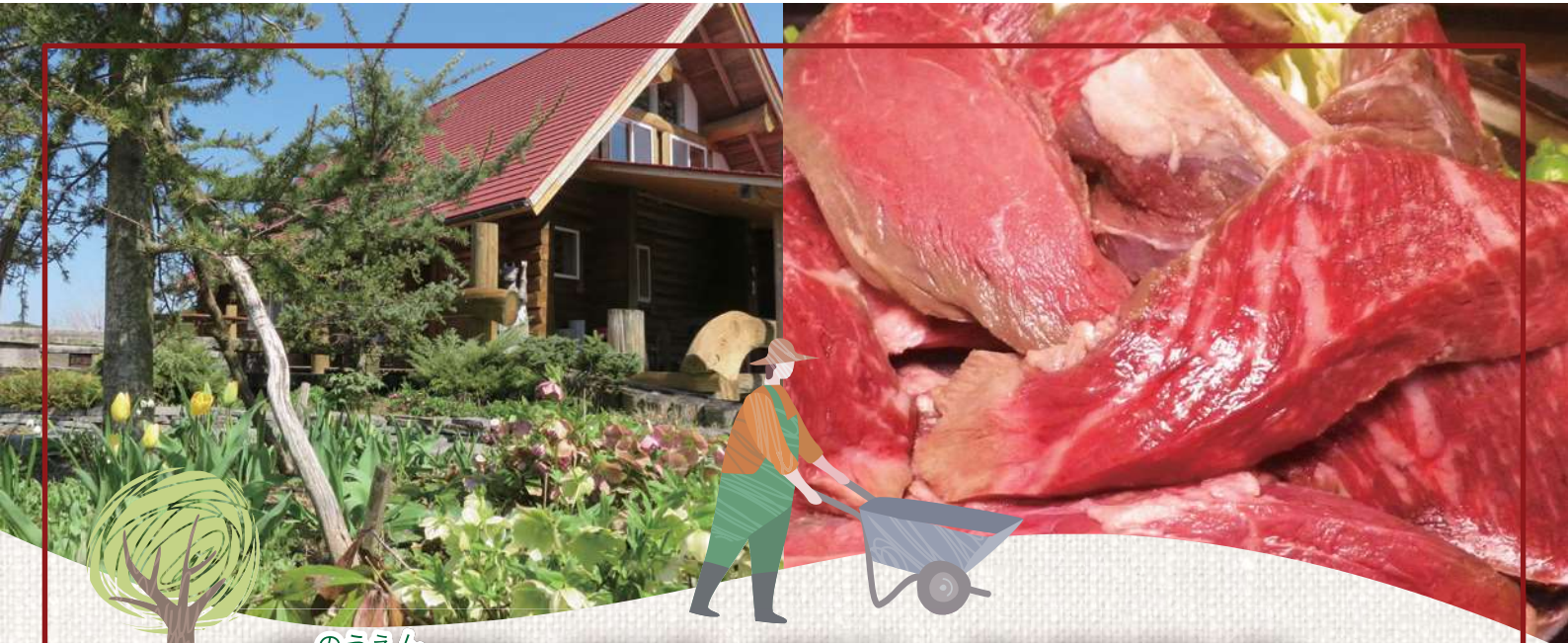
とよはしてつどうあつみせん みかわたはら えぎげしゃ
豊橋鉄道渥美線「三河田原」駅下車、
とよはしてつどう いらこほんせんいらこほうめんい じょうしゃ
豊橋鉄道バス伊良湖本線伊良湖方面行き乗車、
えひま げしゃ とほ ふん
「江比間」下車、徒歩5分



WEB
<http://www.doronkomura.com>



SNS
あつみ むら
Facebook 渥美どろんこ村
(@atumidoronkomura)



のうえん
農園レストラン&BBQ
 ごまがはら
ばんじゃーる駒ヶ原

にほん き いちど あじ ぎゅうにく だんどぎゅう
日本に来たら、一度は味わってほしい牛肉「段戸牛」。
 ぎょうしゆく あかみにく うまみ
ジューシーで凝縮された赤身肉の旨味が
 か くち ひろ
噛むほどに口いっぱい広がります。

しぜんゆた こうげん やまざと てづく だんどぎゅう
 自然豊かな高原の山里にある、手作りログハウスのレストランでは、段戸牛
 のステーキ、BBQを楽しむことができます。大きなブロック肉を豪快に
 すみび や じもと しんせん やさい つか ちか かわ
 炭火で焼き、地元の新鮮な野菜を使います。レストランの近くには川があ
 り、夏は水遊びができます。 ※開店時期が限られています。HPでご確認
 ください。

住所 きたしたらぐんしたらちょうにしなぐらこまがはら
 北設楽郡設楽町西納庫字駒ヶ原99-1

連絡先 【Tel】0536-65-0437 【Mail】 dankoma07@yahoo.co.jp

【Fax】0536-65-0815

アクセス くるま なごや くるま ぶん
 【車】 名古屋から車で90分
 とよた くるま ぶん
 豊田から車で60分



WEB

<https://www.banjarkomagahara.com/>



SNS

こまがはら
 Instagram ばんじゃーる駒ヶ原
 (banjar_komagahara)



こじましょくひんせいぞうかぶしきかいしゃ

小島食品製造株式会社



にほん とも せいぞうたいけん
日本テストのパンのお供の製造体験



ディップ、パテ、リエット、ジャム、スプレッドなどパンに塗る食品を、和風のアレンジを加えたレシピで作る体験ができます。地元の食材を活用した、ここでしか食べることのできない味です。

じゅうしょ
住所

とうかいしなわまちいちばんわりなか
東海市名和町一番割中25

れんらくさき
連絡先

【Mail】 info@kojimajam.jp



WEB

<https://kozima.co.jp>



SNS

Instagram コジマジヤム
(kojimajam15)



ブルーベリーファーム おかざき

なつ まんにん おとず とうかいちほうずいいち
ひと夏で1万人が訪れる東海地方随一の
ブルーベリー狩り観光農園。

おおつぶ おい ひんしゅ ほん げんせん
大粒で美味しい50品種1500本を厳選。

じかんむせいげん た ほうだい かんこうのうえん
時間無制限、食べ放題のブルーベリー観光農園。おなかいっぱいブルーベリー
を堪能した後は、併設の農園カフェで、摘みたてブルーベリーをぜいたくに
使ったブルーベリー・スイーツの数々を食べることができます(別料金)。また、
お土産にブルーベリーを購入することもできます。この農園は、1年で6~8月
の60日余りしか営業しません。ここは、今しかない、ここにしかない、あなただけ
のブルーベリー観光農園です。※ブルーベリー狩りは要予約です。

じゅうしょ
住所

おかざきしくわがいちようさるぐち
岡崎市桑谷町猿口98

れんらくきき
連絡先

【Tel】0564-73-9468 【Mail】info@blueberryokazaki.com

アクセス

くるま
【車】 とうめいこうそくどうろ おかざき ぶん おとわかまごおり ぶん
東名高速道路:岡崎ICから10分、音羽蒲郡ICから15分、
しんとうめい おかざきひがし ぶん
新東名:岡崎東ICから12分
こうきょうこうつうきかん
【公共交通機関】 めいてつなごやほんせん みあい えきげしや ぶん
名鉄名古屋本線「美合」駅下車、タクシーで8分



WEB

<https://blueberryokazaki.com>



SNS

Instagram ブルーベリーファームおかざき
(blueberryfarm_okazaki)



道の駅田原めっくんはうす

たはらし とくさんひん と そろ めんぜいてん
田原市の特産品を取り揃えた免税店！

たげんごたいおう かのう そうごう
多言語対応も可能！※総合レジ

日本にほんで2番目ばんめに高い農業出荷額たかを誇る田原市たはらし（令和元年度）。夏なつはメロン、冬ふゆはイチゴ、キャベツ、ブロッコリーなどの作物さくもつが特産品とくさんひんとして有名ゆうめいです。夏なつは、2階かいレストランでメロン食たべ放題ほうだいを実施じっし。地元じもとのメロン狩りが、いちご狩りがなどの体験農園たいけんのうえんを案内あんないしています。

じゅうしょ
住所

たはらしひがしあかいし
田原市東赤石5-74

れんらくさき
連絡先

【Tel】0531-23-2525 【Mail】info@tahara-michinoeki.com

アクセス

こうきょうこうつうきかん
【公共交通機関】
こくどう 豊橋鉄道渥美線「三河田原」駅下車、徒歩5分
【車】 国道259号線沿いの道の駅



WEB

<https://tahara-michinoeki.com>



SNS

YouTubeチャンネル(めっくんチャンネル)
<https://www.youtube.com/@user-im7rc8hb1t>



なごや のうえん 名古屋みなと農園

なごや のうか いっしょ しゅうかく た
名古屋の農家と一緒に収穫する、つくる、食べる！
にほん ふゆ
日本のしあわせ冬ごはん。

のうえん しゅいじょう ふゆやさい た やさい しゅうかく ちか や
農園で30種以上の冬野菜から食べたい野菜を収穫し、近くのうどん屋で、
しゅうかく やさい つか わしょく ちゅうしょく いちにち たいけん
収穫した野菜を使った、和食づくりや昼食を一日かけて体験することが
できます。だいこん にほん やさい しょくぶんか こめ はたけ にほん でんとうてき
大根をテーマに日本の野菜の食文化、米や畑のある日本の伝統的
なくらし、だし と かた き ごへいもち わ ちゅうしょく
出汁の取り方やうどん切り、おにぎりや五平餅など和の昼食と
おはぎなどのわがし すうしゅるい にほんちゃ の くら えら たいけん
和菓子、数種類の日本茶の飲み比べなど、選んで体験することが
できます。じっしび りょうぎんとうくわ といあわ
※実施日・料金等詳しくはお問合せください。

じゅうしょ
住所

なごやしみなとくふじたか
名古屋市港区藤高5-30

れんらくさき
連絡先

【Mail】banno@minatonouen.com

アクセス

こうぎょうこうつうきかん
【公共交通機関】

なんようこうつうひろば げしゃ とほ ぶん
バス「南陽交通広場」下車、徒歩10分

くるま
【車】

めいにかんなんよう くるま ぶん
名二環南陽ICから車で2分



WEB

<https://nagoyaminatonouen.themedia.jp>



SNS

なごや のうえん
Instagram 名古屋みなと農園
(minatonouen)