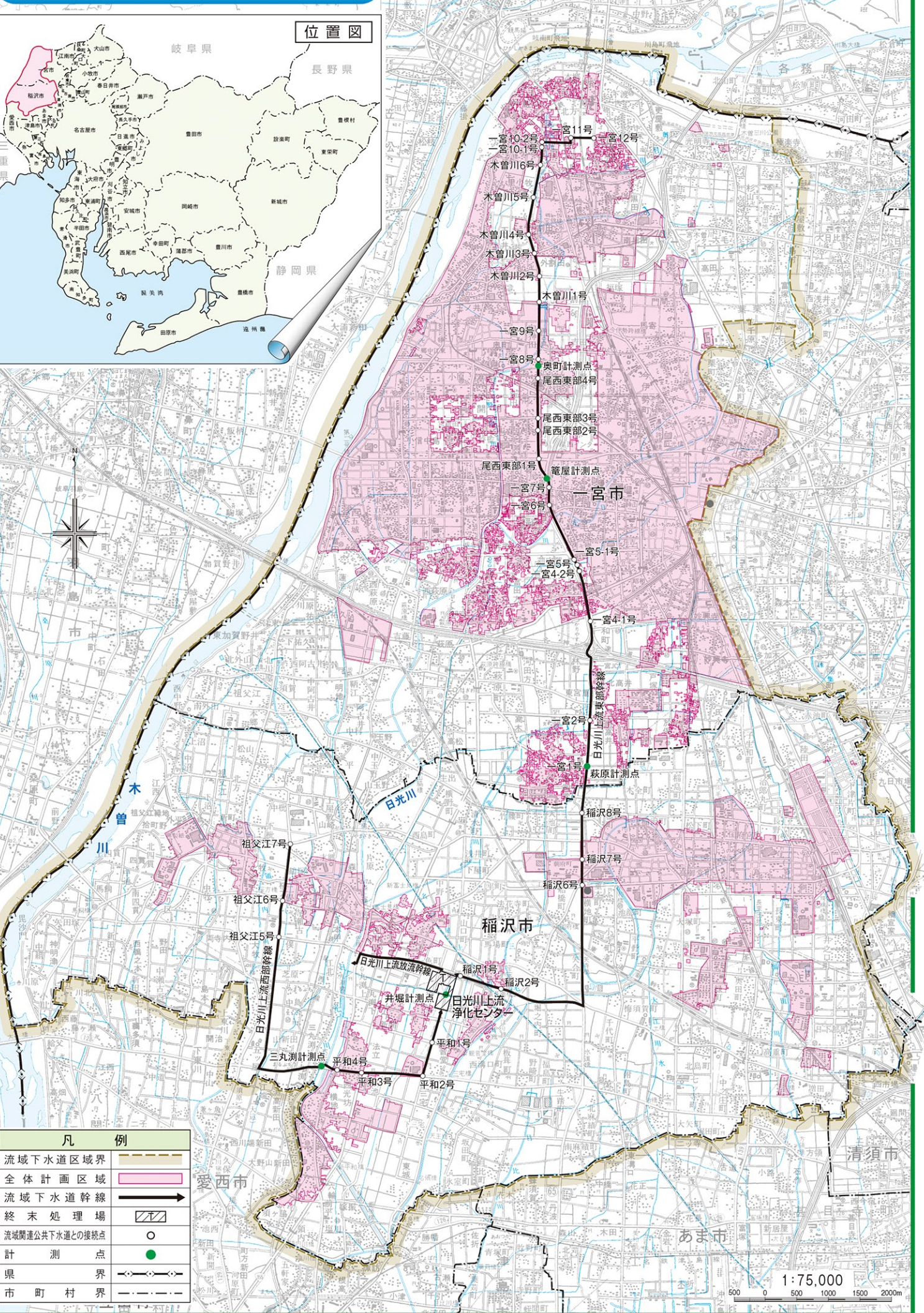
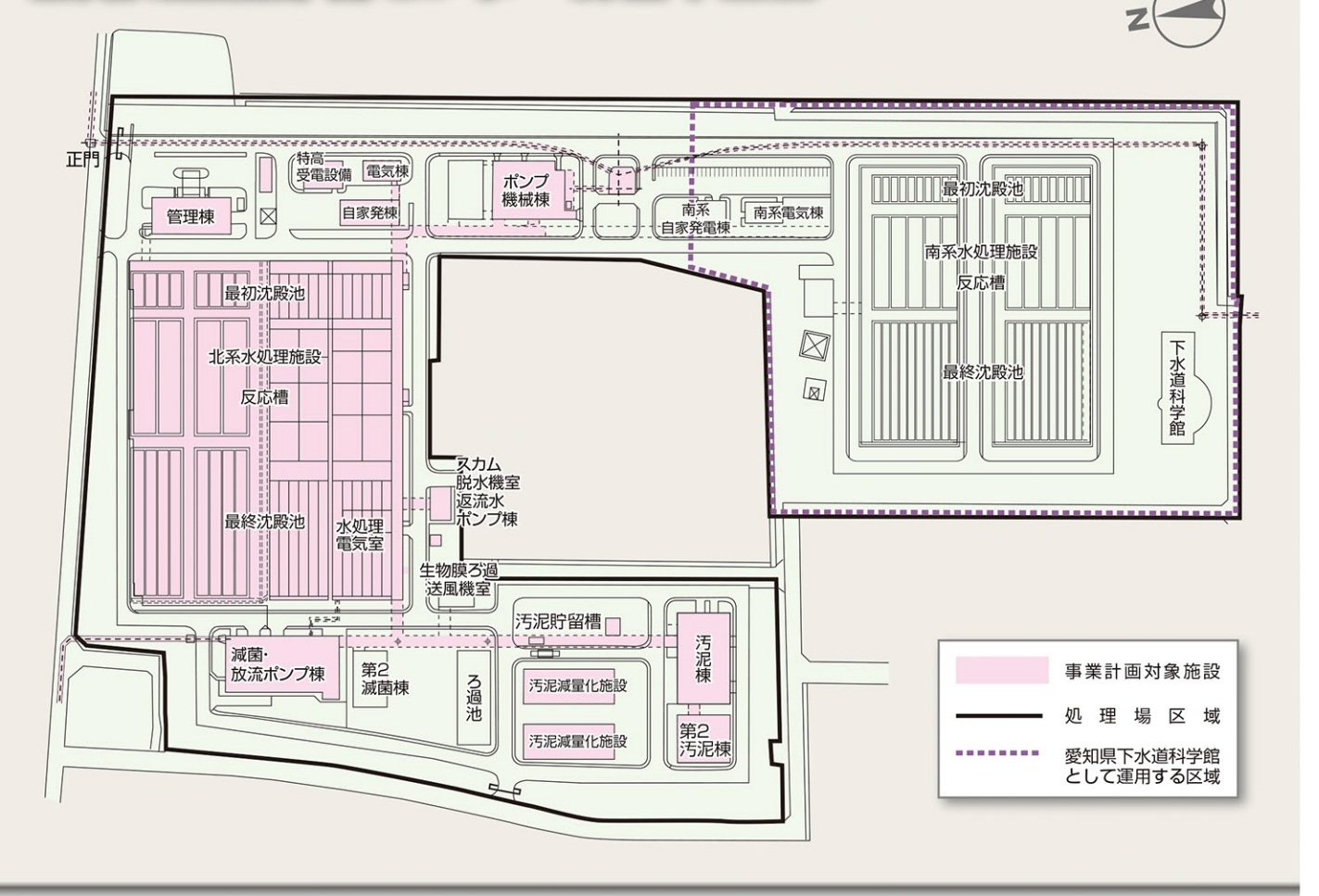


日光川上流流域下水道一般平面図



日光川上流浄化センター計画平面図



日光川上流流域下水道



日光川上流浄化センター

下水道の役割

下水道は私たちの生活や生産活動に伴って生じる汚水を、すみやかに排除し「生活環境を改善」するとともに、適切に処理したのち、海や川に放流し「公共用水域の水質を保全」する最も基本的な施設です。
また、雨水をすみやかに排除し都市を浸水から守る「浸水の防除」という重要な役割も担っています。

日光川上流流域下水道

この地域は、一宮市を中心として全国的な毛織物産地としての役割を担ってきました。現在では、広域高速交通網の結節点となっていることを背景に、物流拠点としての整備も進み、新しい産業も展開するなど、市街化が進んでおります。
こうした中、良好な生活環境の確保や川や海の水質保全を図るため、日光川上流流域下水道は、一宮市、稲沢市を対象として平成6年度に事業着手し、平成12年度に稲沢市の一部区域を、平成16年度に一宮市の一部区域を供用開始しました。管渠施設及び処理場施設の増設を順次進めているところであり、下水道普及率は着実に増加しております。
引き続き、下水道区域全域の供用開始を目指し、関係市とともに事業を進めて参ります。

みそ汁を川に流した場合、魚が住めるようになるには約7,000倍にも薄めなくてはなりません。ほかに、生活の中からはたくさんの汚れが毎日出されています。汚れた水を集めてきれいにするのが浄化センターの役割ですが、なるべく汚れを出さないことが大切です。ひとりひとりが、食用油を捨てない、洗剤を使いすぎないなどの注意をすれば、水環境と下水道を守っていくことができるのですね。



Eppie
メタウォーター下水道科学館あいちのマスコットキャラクター。水をきれいにする微生物エピスティルスをモデルにしています。
みそ汁お椀一杯分約200mℓ (BOD約35.000mg/ℓ)
●魚が住める水とはBODが5mg/ℓ以下です。
※BOD：生物化学的酸素要求量



- 愛知県一宮建設事務所 都市施設整備課**
〒491-0053
一宮市今伊勢町本神戸字立切1-4
TEL (0586) 72-1411 (代表)
FAX (0586) 72-1972
<https://www.pref.aichi.jp/soshiki/ichinomiya-kensetsu/>
[mail:ichinomiya-kensetsu@pref.aichi.lg.jp](mailto:ichinomiya-kensetsu@pref.aichi.lg.jp)
- 日光川上流浄化センター (公財)愛知水と緑の公社下水道部 尾張西部事業所**
〒492-8349
稲沢市橋長1丁目1番地
TEL (0587) 36-8102 (代表)
TEL (0587) 36-8108
FAX (0587) 36-8108
mail:g-nj@aichi-mizutomidori.or.jp
http://aichi-mizutomidori.or.jp/hp_gesui/purification/nikko_up/

2023年3月 作成



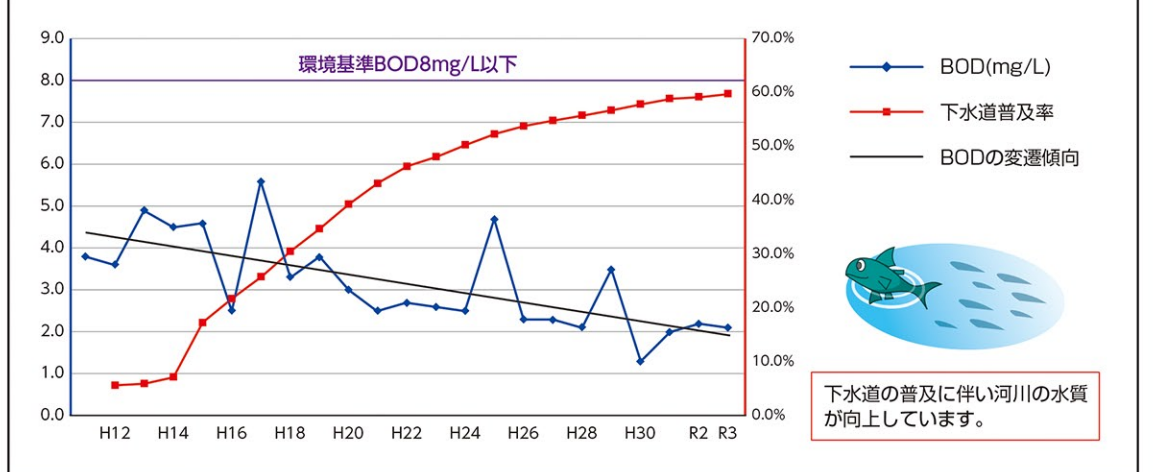
日光上水



管理棟



日光川上流流域下水道 (水質測定箇所大正橋)



下水道の普及に伴い河川の水質が向上しています。

【この地図は、国土地理院長の承認を得て、同院発行の5万分1地形図を複製したものである。(承認番号 平23部様 第100号)】

調製 東海国産株式会社 (052) 522-1377 (代)