

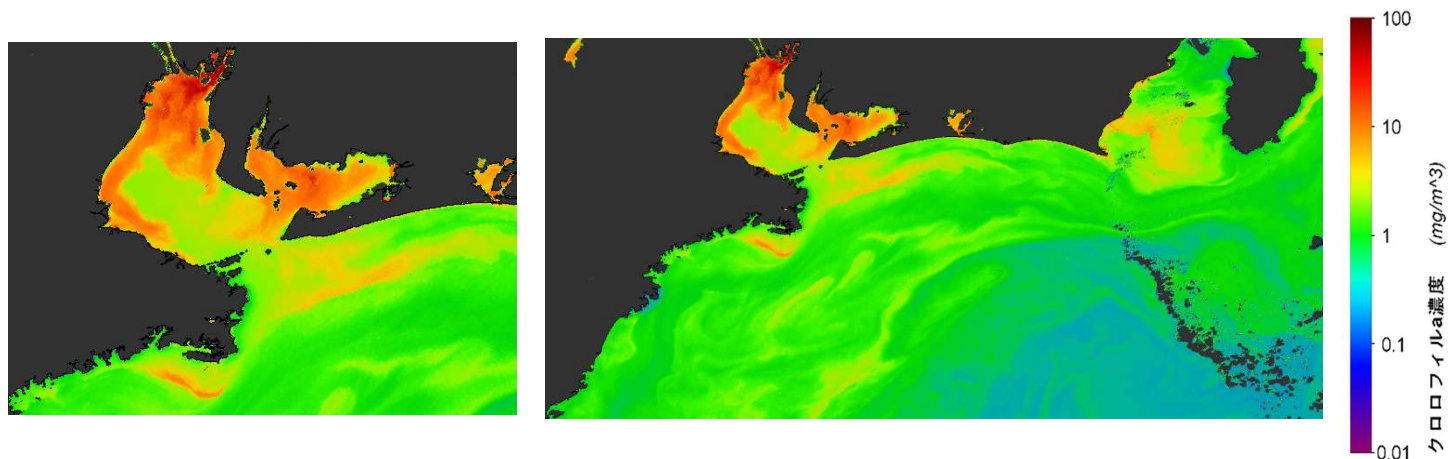
海況速報（クロロフィル a 濃度分布）

愛知県水産試験場 漁業生産研究所

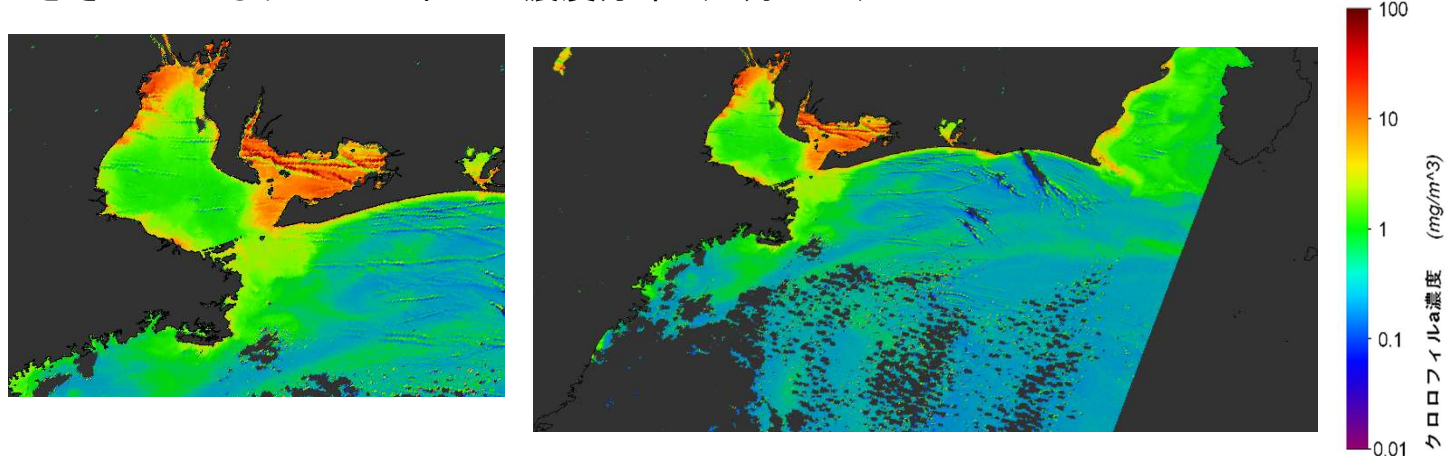
令和5年4月 日

4月13日の衛星画像をみると、クロロフィル a 濃度は伊勢湾湾央部から湾口部を除く内湾全域で高くなっています。また、渥美外海の沿岸域も4月4日より局所的に高くなっています。

しきさいによるクロロフィル a 濃度分布（4月13日）



しきさいによるクロロフィル a 濃度分布（4月4日）



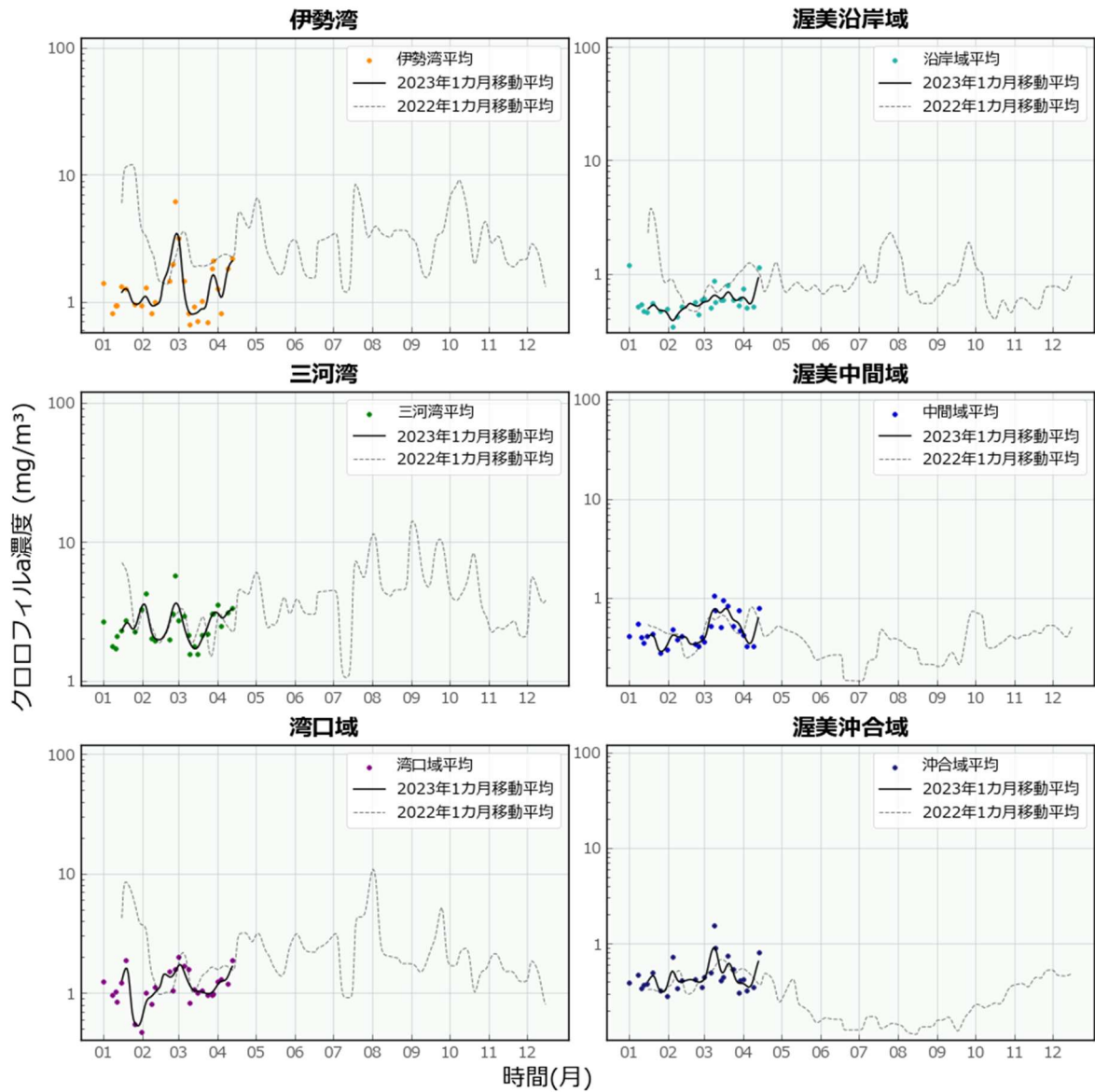
※宇宙航空研究開発機構（JAXA）提供の SGLI 画像を使用

※画像データによるクロロフィル a 濃度は、実際の濃度と異なる場合があります。

また、詳細図と広域図で内湾域の濃度に誤差が生じることがあるため、目安としてご利用ください。

クロロフィル a 濃度の変動

クロロフィル a 濃度は、内湾と外海ともに全域で増加傾向となっています。



観測衛星「しきさい」に搭載された SGLI センサーから得られた表層クロロフィル a 濃度をモニタリングしています (令和 5 年 4 月 13 日までのデータ)

