

あいちの鉱工業

2023年4月分

2023年6月27日(火)
愛知県県民文化局統計課
生産動態統計グループ
担当 生駒、日栄
内線 2352、2354
ダイヤル 052-954-6107

この資料の内容は県統計課 Web ページで御覧になれます。
<https://www.pref.aichi.jp/toukei/>

愛知県鉱工業指数

※ 年間補正により、2022年1月以降の数値を再計算して更新しました。

生産・出荷・在庫いずれも上昇

生産指数は、104.2、前月比 3.2%の上昇（3か月連続）

出荷指数は、100.8、前月比 2.5%の上昇（3か月連続）

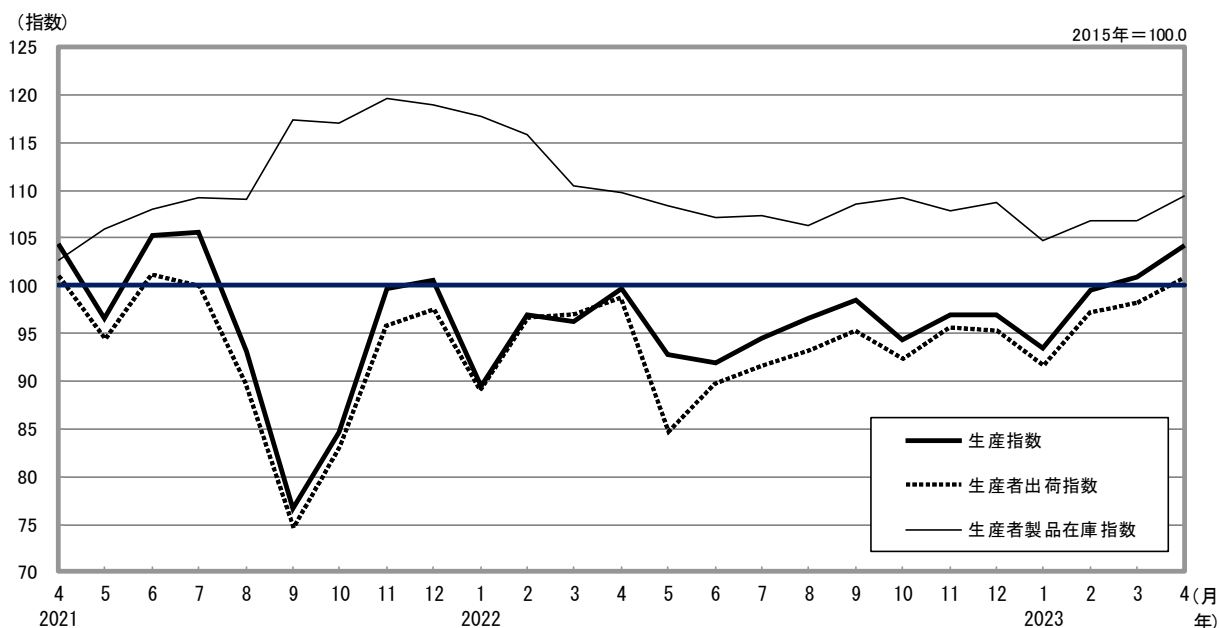
在庫指数は、109.4、前月比 2.4%の上昇（2か月ぶり）

指数値は、2015年の平均を100.0とした比率で示しています。

項目	季節調整済指数		原指数	
		前月比 (%)		前年同月比 (%)
生産	104.2	3.2	100.1	2.5
出荷	100.8	2.5	95.6	△ 0.2
在庫	109.4	2.4	106.8	△ 0.4
在庫率	117.2	2.4	116.4	△ 0.3

「△」はマイナスを示します。

<季節調整済指数の推移>



本指数は、鉱工業の活動状況を明らかにすることを目的として、主に「経済産業省生産動態統計調査」の本県4月分の結果をもとに生産指数、生産者出荷指数、生産者製品在庫指数及び生産者製品在庫率指数の4つの指数で示すものです。本資料は、当月の生産量等が前月（前年同月）に比べてどれだけ増減したかを表しています。

生産指数(季節調整済指数)

<主要業種の動向>

○上昇に寄与した業種(9業種)

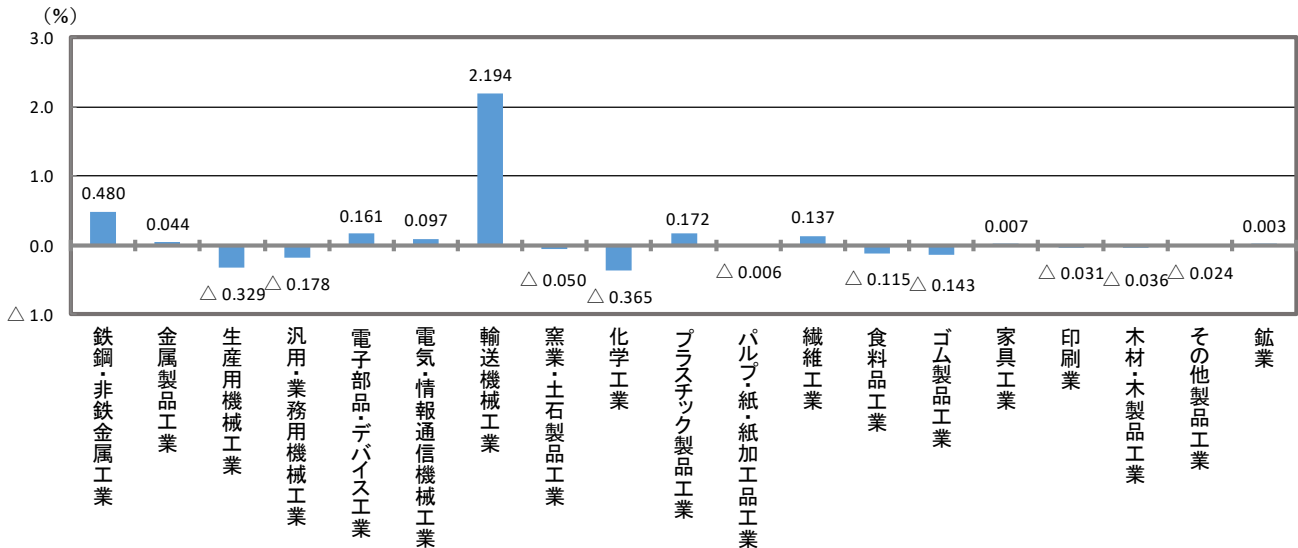
主な業種	寄与度(%)	前月比(%)	上昇に寄与した主なもの
1 輸送機械工業	2.194	4.9	乗用車、車体・自動車部品
2 鉄鋼・非鉄金属工業	0.480	4.1	鉄鋼粗製品、熱間圧延鋼材
3 プラスチック製品工業	0.172	8.7	工業用プラスチック製品、 プラスチック製板・管・フィルム・シート・建材類

○低下に寄与した業種(10業種)

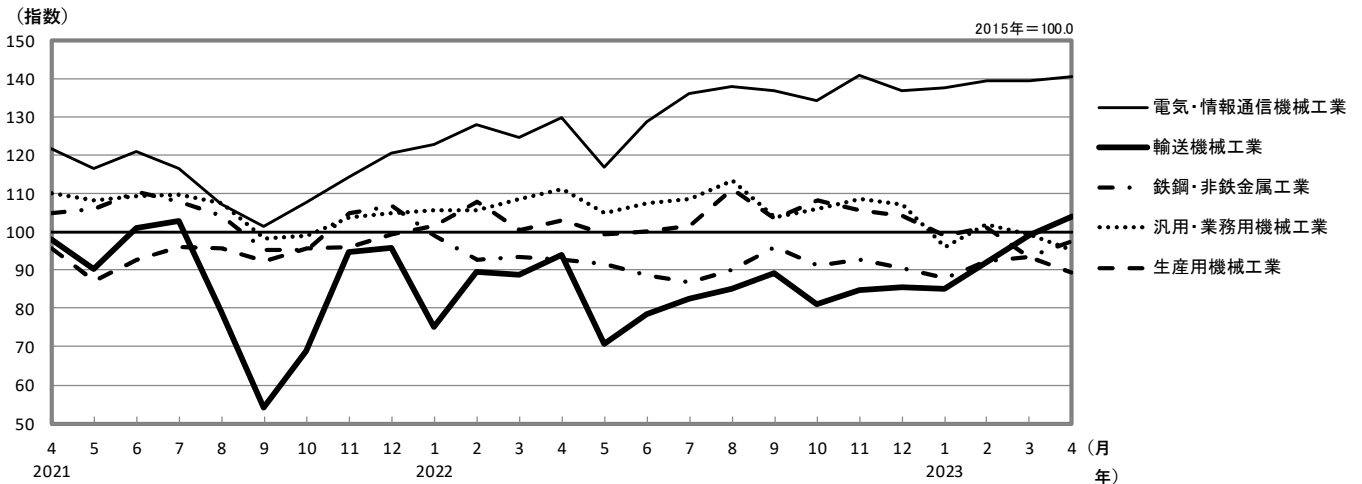
主な業種	寄与度(%)	前月比(%)	低下に寄与した主なもの
1 化学工業	△ 0.365	△ 7.5	医薬品、化粧品
2 生産用機械工業	△ 0.329	△ 4.2	金属工作・加工機械、産業用ロボット
3 汎用・業務用機械工業	△ 0.178	△ 4.1	冷凍機・温湿調整装置、運搬機械

寄与度とは、その項目の増減が、全体をどのくらい押し上げたり、押し下げたりしているかを表すものです。上昇又は低下の寄与度が上位3業種までを掲載し、寄与した主なものは2品目まで掲載しています。

<主要業種の寄与度>



<主要5業種の推移>



2015年におけるウェイト(鋳工業全体に対する構成比。生産においては、生産過程における付加価値額を基準)のうち、上位5業種を掲載しています。

表5 財別の生産(財別生産指数)

年 月	鉱工業	2015年=100.0									
		最終 需要財	投資財	建設財	消費財	耐久 消費財	非耐久 消費財	生産財	鉱工業用 生産財	その他用 生産財	
ウ エ イ ト (原指数)	10000.0	4383.6	2150.9	1775.9	375.0	2232.7	1707.8	524.9	5616.4	5300.8	315.6
2020年	91.7	93.4	81.5	79.6	90.5	104.8	92.5	144.9	89.0	89.1	87.7
2021	96.8	96.5	88.5	87.6	92.8	104.2	93.7	138.2	96.3	96.7	89.5
2022	95.5	98.6	94.2	93.9	95.3	102.9	91.3	140.7	92.5	92.6	91.0
2022年 4月	97.7	98.9	92.6	92.5	93.1	105.0	99.9	121.6	95.5	95.9	89.2
5	82.5	88.9	78.3	76.5	87.0	99.0	58.1	232.1	79.5	79.2	85.2
6	95.6	98.6	94.1	93.2	98.3	103.0	89.3	147.7	93.0	92.6	98.3
7	95.8	97.6	92.2	91.1	97.5	102.8	90.0	144.5	94.1	94.2	92.0
8	86.0	89.6	88.6	88.9	87.1	90.6	77.7	132.5	83.7	83.5	87.7
9	107.5	113.0	105.7	106.0	104.4	120.1	112.0	146.4	100.1	100.4	94.9
10	93.9	95.8	94.6	92.8	102.8	97.0	83.4	141.0	93.8	94.0	89.4
11	103.5	106.7	100.4	99.4	105.0	112.9	107.5	130.2	99.6	100.1	91.0
12	94.7	100.6	96.0	96.1	95.7	105.1	92.1	147.3	89.9	89.7	93.5
2023年 1月	87.1	91.2	85.6	85.0	88.4	96.6	87.8	125.1	82.8	82.9	81.0
2	100.2	107.3	95.7	95.4	97.0	118.4	114.2	132.2	90.6	90.9	84.7
3	114.3	122.7	112.0	114.0	102.4	133.1	130.4	141.9	102.8	103.2	97.1
4	100.1	102.5	87.7	87.1	90.6	116.8	113.6	127.4	94.8	95.6	81.2
前年同月比(%)	2.5	3.6	△ 5.3	△ 5.8	△ 2.7	11.2	13.7	4.8	△ 0.7	△ 0.3	△ 9.0
(季節調整指数)											
2022年 4月	99.7	101.6	97.8	97.6	99.1	106.2	101.3	118.4	96.0	96.4	88.9
5	92.7	99.0	88.6	87.0	95.4	105.9	72.0	210.5	85.8	85.7	88.7
6	91.9	95.1	90.8	89.6	95.6	99.8	86.0	139.1	89.8	89.6	91.8
7	94.5	96.4	91.1	89.6	98.2	101.4	88.1	139.3	91.8	92.0	89.5
8	96.5	100.5	100.2	100.5	98.5	103.2	92.1	135.8	93.2	93.3	93.1
9	98.5	102.7	95.8	95.5	97.2	111.8	100.7	142.1	93.7	93.8	91.9
10	94.3	97.5	95.0	95.0	96.3	98.5	87.3	141.7	92.1	92.0	90.9
11	97.0	100.2	96.5	96.6	96.4	104.6	93.5	136.8	94.0	94.1	92.4
12	97.0	102.9	98.1	98.9	95.7	107.3	94.9	143.2	92.9	93.1	89.9
2023年 1月	93.5	100.6	94.5	94.6	95.1	105.2	95.9	145.2	88.5	88.3	89.5
2	99.5	106.0	96.1	94.5	98.8	115.2	105.0	146.6	92.4	92.6	88.7
3	101.0	105.0	91.6	91.7	93.9	119.1	111.8	141.6	93.9	94.4	88.4
4	104.2	107.8	94.2	93.5	97.4	121.7	120.2	122.8	96.6	97.5	81.8
前月比(%)	3.2	2.7	2.8	2.0	3.7	2.2	7.5	△ 13.3	2.9	3.3	△ 7.5

表6 財別の出荷(財別生産者出荷指数)

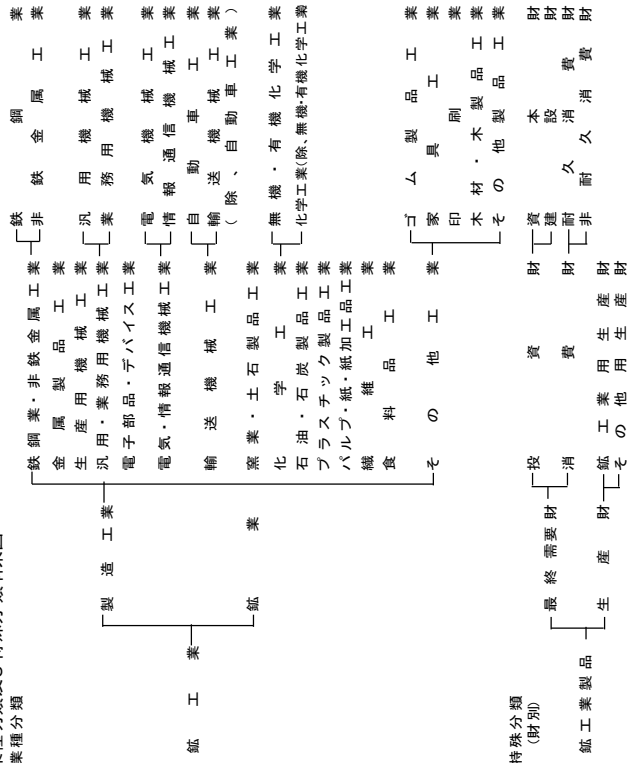
年 月	鉱工業	2015年=100.0									
		最終 需要財	投資財	建設財	消費財	耐久 消費財	非耐久 消費財	生産財	鉱工業用 生産財	その他用 生産財	
ウ エ イ ト (原指数)	10000.0	4625.6	2109.8	1637.2	472.6	2515.8	1746.6	769.2	5374.4	4814.6	559.8
2020年	89.9	91.0	83.0	86.3	93.9	93.6	92.9	95.1	87.1	87.5	83.8
2021	94.0	93.4	93.2	92.7	95.2	93.5	93.5	93.6	92.7	93.7	84.1
2022	93.4	95.1	98.0	97.5	99.7	92.7	91.1	96.4	90.5	90.9	86.5
2022年 4月	95.8	94.7	92.0	91.8	92.5	97.0	98.1	94.5	94.3	95.9	80.0
5	76.0	75.5	82.4	79.8	91.7	69.7	58.8	94.4	76.3	75.8	80.6
6	94.4	96.8	102.7	102.9	102.0	91.8	88.6	99.2	91.1	91.1	91.0
7	94.8	95.2	97.9	97.1	100.8	92.8	89.9	99.6	93.1	93.7	88.3
8	85.7	88.0	92.3	91.4	95.6	84.4	77.9	99.3	82.7	82.0	88.2
9	104.0	109.7	111.9	112.4	110.3	107.8	111.4	99.7	96.7	97.4	90.9
10	90.8	90.7	93.9	90.1	106.9	88.1	83.7	98.1	90.2	91.3	81.1
11	100.2	103.1	103.1	101.0	110.4	103.1	105.9	96.8	96.2	97.3	86.3
12	93.3	97.6	98.9	97.4	104.0	96.5	92.9	104.6	89.7	89.3	92.7
2023年 1月	84.3	86.3	86.7	84.7	93.6	86.0	86.5	84.9	80.1	79.7	83.4
2	96.4	102.1	97.4	96.0	102.4	106.1	111.4	93.9	88.5	88.7	86.9
3	110.7	118.3	118.8	121.3	110.0	117.9	127.8	95.6	101.1	102.4	90.3
4	95.6	97.3	87.5	87.1	88.9	105.5	110.2	94.7	92.1	93.4	80.6
前年同月比(%)	△ 0.2	2.7	△ 4.9	△ 5.1	△ 3.9	8.8	12.3	0.2	△ 2.3	△ 2.6	0.7
(季節調整指数)											
2022年 4月	98.8	100.7	99.6	99.0	101.5	101.6	105.7	94.1	95.4	97.0	79.8
5	84.7	86.8	93.9	90.2	107.1	80.6	72.5	97.3	82.9	82.8	84.2
6	89.7	92.0	97.8	95.9	103.8	86.3	81.8	96.5	87.1	87.2	86.7
7	91.7	92.6	96.2	94.2	103.2	89.1	85.8	96.5	89.6	90.2	84.7
8	93.2	95.1	98.8	97.5	103.1	91.6	88.0	98.5	89.9	90.0	88.0
9	95.3	98.9	99.5	98.8	100.8	99.2	98.8	98.9	90.3	90.5	89.5
10	92.3	91.1	93.5	95.7	100.0	90.1	84.0	99.2	90.3	90.8	86.3
11	95.7	98.7	100.3	99.6	100.5	97.3	97.0	98.9	91.6	92.0	88.8
12	95.3	98.9	101.6	101.5	98.0	96.0	96.9	94.5	91.3	91.7	87.4
2023年 1月	91.7	95.8	97.0	97.9	96.8	94.4	95.0	91.7	87.0	86.1	89.4
2	97.2	103.0	100.7	98.7	106.1	105.3	105.9	104.6	90.3	90.4	92.0
3	98.3	101.2	98.8	96.3	101.5	104.9	111.2	93.6	92.7	93.8	85.0
4	100.8	106.0	96.3	95.6	98.7	113.9	124.0	94.6	95.0	96.5	80.6
前月比(%)	2.5	4.7	△ 0.5	△ 0.7	△ 2.8	8.6	11.5	1.1	2.5	2.9	△ 5.2

表7 財別の在庫(財別生産者製品在庫指数)

年 月	2015年=100.0										
	最終 需要財	投資財	資本財	建設財	消費財	耐久 消費財	非耐久 消費財	生産財	鉱工業用 生産財	その他用 生産財	
ウ エ イ ト (原指数)	10000.0	3011.1	1301.2	664.1	637.1	1709.9	1159.3	550.6	6988.9	6354.9	634.0
2020年	94.6	93.1	107.5	115.7	98.9	82.1	76.8	93.3	98.2	99.2	88.0
2021	116.5	115.7	119.7	136.3	102.5	112.6	113.9	109.8	117.6	119.5	98.0
2022	107.9	110.4	122.2	128.7	115.5	101.5	90.9	123.7	109.2	109.8	103.6
2022年 4月	107.2	99.1	112.6	120.4	104.4	88.8	75.2	117.4	112.8	113.8	102.4
5	108.4	101.3	114.5	118.7	110.1	91.2	79.5	116.1	113.7	115.6	95.6
6	107.6	104.5	116.5	120.8	112.0	95.4	84.8	117.7	111.4	112.5	100.0
7	106.2	105.2	119.3	126.9	111.5	94.4	86.1	111.7	109.2	110.5	96.7
8	106.1	107.3	121.4	132.1	110.2	96.5	88.0	114.5	108.1	109.6	93.4
9	107.7	104.8	117.8	124.8	110.4	94.9	85.0	115.8	111.5	113.2	94.9
10	109.4	109.0	121.9	129.7	113.7	99.2	90.1	118.4	112.3	113.3	101.9
11	110.7	111.6	123.5	130.9	115.8	102.6	93.2	122.3	113.0	114.2	101.5
12	107.9	110.4	122.2	128.7	115.5	101.5	90.9	123.7	109.2	109.8	103.6
2023年 1月	108.2	110.2	122.7	128.4	116.6	100.7	92.0	118.9	109.9	110.9	100.3
2	108.9	113.3	125.4	130.1	120.4	104.1	93.0	127.3	108.7	110.4	102.6
3	103.3	105.1	113.6	111.4	116.0	98.6	86.5	124.0	104.4	104.5	103.2
4	106.8	109.8	120.6	118.4	122.8	101.5	89.2	127.4	107.5	107.8	104.6
前年同月比(%)	△ 0.4	10.8	7.1	△ 1.7	17.6	14.3	18.6	8.5	△ 4.7	△ 5.3	2.1
(季節調整指数)	109.8	105.5	117.7	128.3	107.1	96.2	83.7	120.0	113.7	114.8	102.9
2022年 4月	108.3	102.9	113.8	120.8	106.0	94.6	83.2	117.4	112.4	113.8	98.3
5	107.2	101.7	110.5	115.3	104.4	94.9	84.4	116.5	111.5	112.3	101.4
6	107.3	103.0	114.5	122.5	106.5	93.7	84.0	111.9	111.0	112.2	98.5
7	106.3	103.9	117.3	127.1	106.8	93.6	84.6	112.1	108.1	109.6	95.7
8	108.6	107.0	118.9	128.7	108.9	96.7	88.0	114.2	112.2	113.7	96.8
9	109.2	106.5	122.2	131.5	112.0	94.8	85.5	114.8	114.1	115.3	100.4
10	107.9	106.5	122.3	128.9	115.7	95.0	85.2	121.1	111.8	113.0	99.6
11	108.7	113.7	125.1	130.1	119.5	105.2	93.3	131.8	109.2	109.7	103.1
12	104.7	106.7	121.8	122.4	121.9	95.6	86.8	121.9	108.2	109.2	97.7
2023年 1月	106.8	109.3	124.3	124.0	127.4	98.5	87.2	122.0	108.0	108.8	99.4
2	106.8	116.0	124.0	123.3	124.2	110.6	89.4	126.0	105.1	105.7	102.5
3	109.4	116.9	126.1	126.1	126.0	110.0	99.3	130.3	108.3	108.8	105.1
4	2.4	0.8	1.7	2.3	1.4	△ 0.5	△ 0.1	3.4	3.0	2.9	2.5
前月比(%)											

(注) 在庫の年数値は年末の数値です。

① 業種分類及び特殊分類体系図



② 総合指数(生産・出荷及び在庫指数)の算式

算式は標準年次の同口径で加重平均するラス・ハイレス算式です。

$$\text{総合指数} = \left(\frac{\text{比較時数値}}{\text{基準時数値}} \times \text{基準時ウェイト} \right) \text{の総和} \times 100$$

基準時ウェイトの総和

(注1) 統計表の各年の指数については、生産、出荷及び在庫は「年平均指数を、在庫は「年末」指数を表します。

(注2) 「-」は、昔年又は距離上、該当数値がないものです。

(注3) 「x」は、数値が秘匿されているものです。

(注4) 「△」は、マイナスを示すものです。