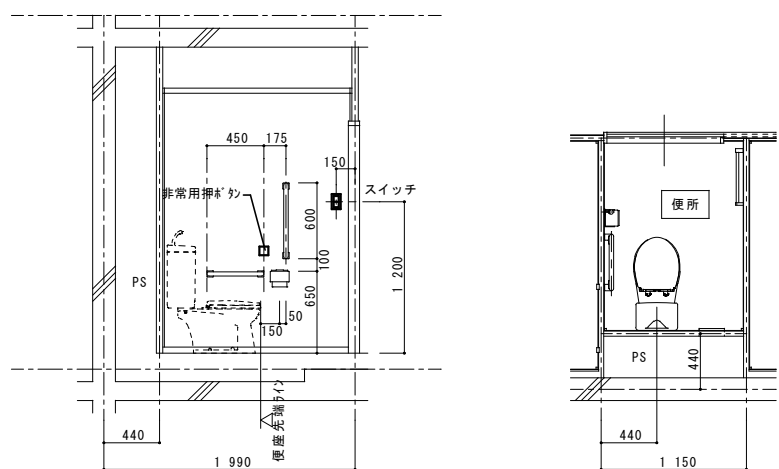


2DK 平面詳細図

- 注記 1. 特記なき配管配線は下記による。
- EM-IE 1.6x2 (PF16)
 - EM-IE 1.6x3 (PF16)
 - EM-IE 1.6x4 (PF16)
 - EM-IE 1.6x2 E1.6 (PF16)
 - EM-IE 1.6x5 E1.6 (PF16)
 - EM-IE 2.0x2 (PF16)
 - EM-IE 2.0x2 E1.6 (PF16)
 - EM-EEF 1.6-3c (コロガシ)
 - EM-FP 1.6-3C (PF22)
 - 空配管 (PF22)
 - 空配管 (PF16)
 - EM-AE 0.65-2C (PF16)
 - EM-AE 0.9-2C (PF16)
 - EM-HP 0.9-5P (PF22)

2. 共用区画貫通部は、平成17年消防庁告示第2号に定める措置を行う、又は平成17年消防庁告示第4号に適合する評定品を使用する。
3. 特記なき取付高さは下記による。
コンセント H=370
スイッチ H=1,200
4. 図中のボックス記号の内()内のボックス記号は、最上階用を表す。

便所内附帯物等取付位置寸法詳細図 S=1/30 ※取付位置寸法を変更する場合は監督職員と協議すること。

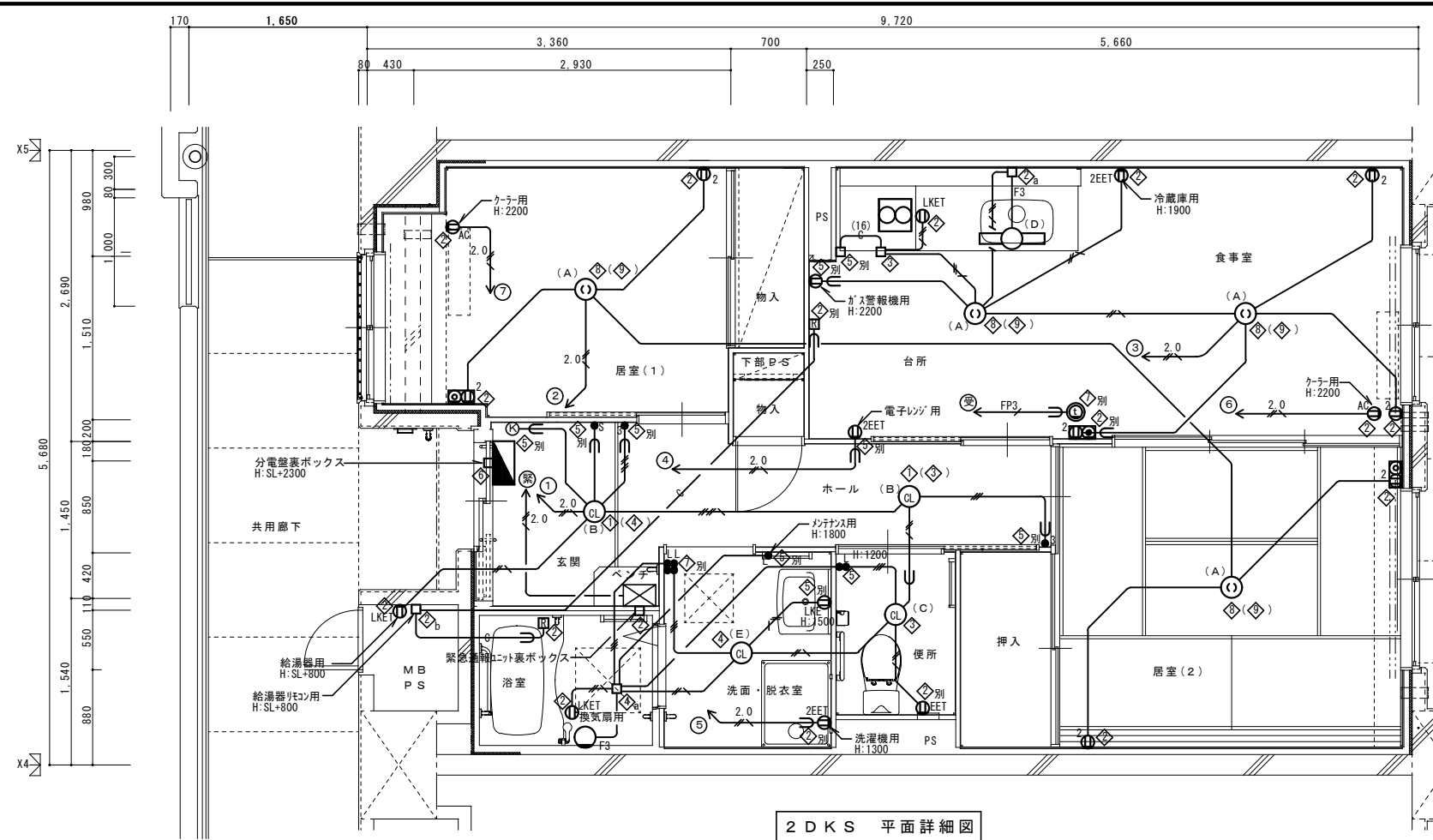


便所展開図

便所平面図

凡例	記号	名称	仕様	備考
■		各戸分電盤	分電盤接続図参照	
○		照明器具	平面図及び、照明器具姿図参照	
○		照明器具 (シーリングライト)	"	
○		引掛シーリングローゼット	コンセント付	
●	L	ワイド形スイッチ	1P15Ax1 (ON/OFF表示灯・ネム付) ※24時間換気表示、カバー付き	壁付、埋込形 (樹脂製プレート)
●	3	ワイド形スイッチ	3W15Ax1 (OFF表示灯)	"
●	3	ワイド形スイッチ	1P15Ax1 (OFF表示灯・ネム付) +3W15Ax1 (ON/OFF表示灯・ネム付)	"
●	L	ワイド形スイッチ	1P15Ax1 (OFF表示灯・ネム付) +1P15Ax1 (ON/OFF表示灯・ネム付)	"
●	L	ワイド形スイッチ	1P15Ax2 (OFF表示灯・ネム付) +1P15Ax2 (ON/OFF表示灯・ネム付)	"
○		コンセント	125V, 2P15Ax1	壁付、埋込形 (樹脂製プレート)
○	2	"	125V, 2P15Ax2	"
○	EET	"	125V, 2P15Ax1, 接地極、接地端子付	"
○	2EET	"	125V, 2P15Ax2, 接地極、接地端子付	"
○	LKE	"	125V, 2P15Ax1, 抜け止め、接地極付	"
○	LKET	"	125V, 2P15Ax1, 抜け止め、接地端子付	"
○	AC	"	15A/20A兼用型, 接地極、接地端子付	"
○		壁付電話用アウトレット	モジュラータイプ, RJ11 (6極2心)	"
○		テレビ端子	1端子型	壁付、埋込形 (樹脂製プレート)
○	2	電話70レド・コンセント	各配線器具の仕様による	埋込形 (樹脂製プレート)
○	2	テレビ端子・コンセント	各配線器具の仕様による	"
■		給湯器用リモコンスイッチ		機械設備工事
○		住宅情報盤	弱電機器姿図参照	P型3級受信機
○		ドアホン (玄関子機)	弱電機器姿図参照	戸外表示器 (遠隔試験機能付)
○		非常用押釦	弱電機器姿図参照	
○		差動式スポット型感知器	2種 露出 遠隔試験機能付	
○		定温式スポット型感知器	防水 露出 遠隔試験機能付	
□		中継ボックス		樹脂製プレート
◇		コンクリートボックス	8角75 (塗代カバー付)	
◇		アウトレットボックス	4角中浅 (塗代カバー付)	
◇		アウトレットボックス	4角中深 (塗代カバー付)	
◇		アウトレットボックス	4角大深 (塗代カバー付)	
◇		スイッチボックス	1ヶ用 (平カバー付)	
◇		スイッチボックス	5ヶ用 (塗代カバー付)	
◇		スイッチボックス	2ヶ用	
◇		コンクリートボックス	鋼製 8角75 (塗代カバー付)	
◇		アウトレットボックス	鋼製 4角中深 (塗代カバー付)	
◇		コンクリートボックス	4角中深 (塗代カバー付)	
a		中継ボックス	Fケーブル引出プレート取付	
b		中継ボックス	ノズルプレート取付	
別		中継ボックス	別途工事	
○		回路番号	1φ2W 100V	

			住宅電気工事 (第 工区)		図面番号
			2DKタイプ平面詳細図		縮尺 S=1:30 (A1) S=1:60 (A3)
検 図	印 製	印 製	設 計	愛知県建築局公共建築部公営住宅課	



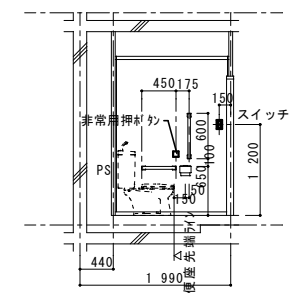
2DKS 平面詳細図

注記 1. 特記なき配管配線は下記による。

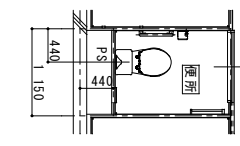
- EM-IE 1.6x2 (PF16)
- EM-IE 1.6x3 (PF16)
- EM-IE 1.6x4 (PF16)
- EM-IE 1.6x2 E1.6 (PF16)
- EM-IE 1.6x5 E1.6 (PF16)
- EM-IE 2.0x2 (PF16)
- EM-IE 2.0x2 E1.6 (PF16)
- EM-EEF 1.6-3c (コログラン)
- EM-FP 1.6-3C (PF22)
- 空配管 (PF22)
- 空配管 (PF16)

2. 共住区画貫通部は、平成17年消防庁告示第2号に定める措置を行う。又は平成17年消防庁告示第4号に適合する評定品を使用する。
3. 特記なき取付高さは下記による。
コンセント H=370
スイッチ H=1,200
4. 図中のボックス記号の内 () 内のボックス記号は、最上階用を表す。

便所内附帯物等取付位置寸法詳細図 S=1/50
※取付位置寸法を変更する場合は監督職員と協議すること。



便所展開図

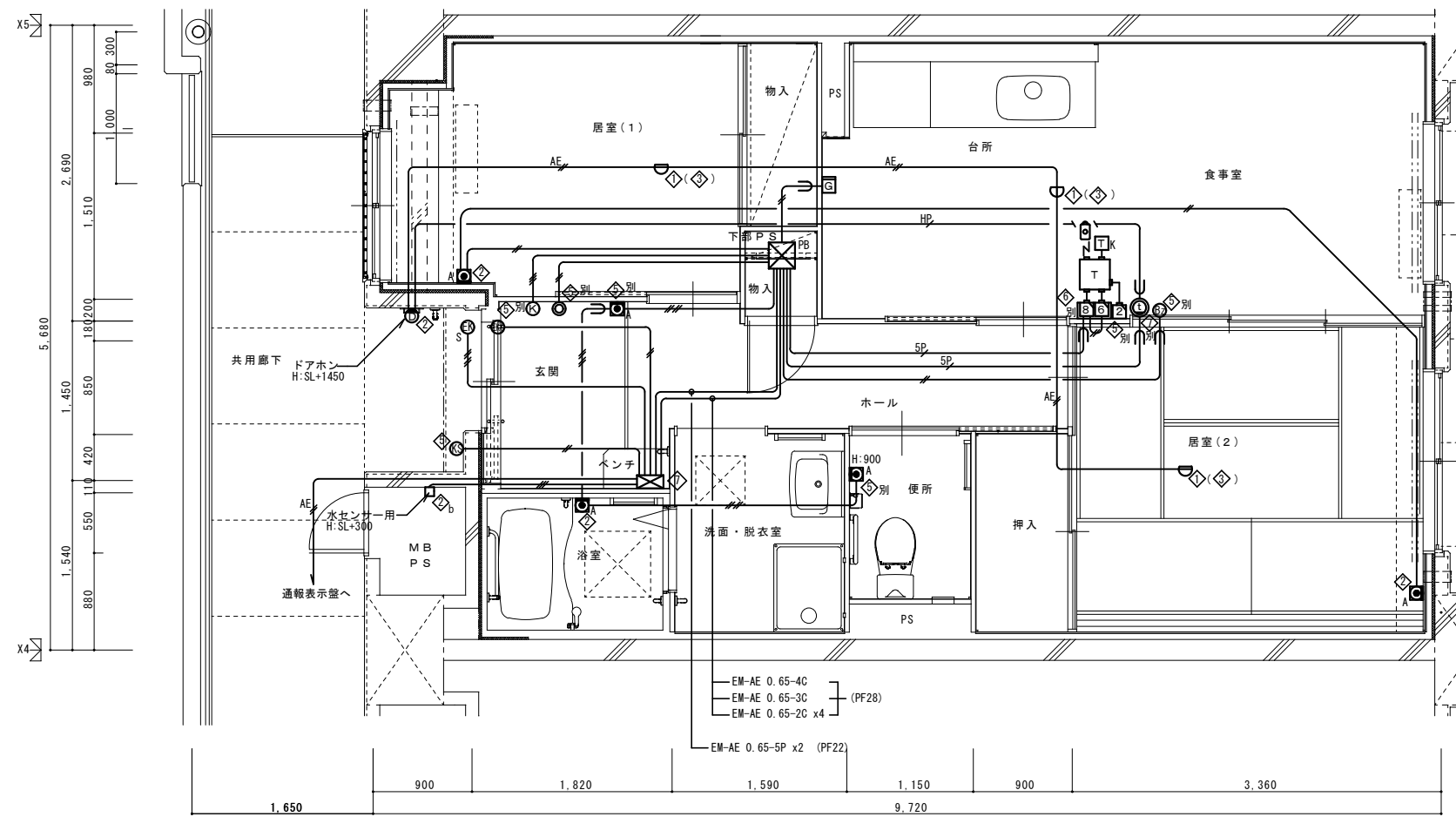


便所平面図

注記 1. 特記なき配管配線は下記による。

- EM-AE 0.65-2C (PF16)
- EM-AE 0.65-3C (PF16)
- EM-AE 0.65-4C (PF16)
- EM-AE 0.65-5P (PF16)
- EM-AE 0.9-2C (PF16)
- EM-HP 0.9-5P (PF22)

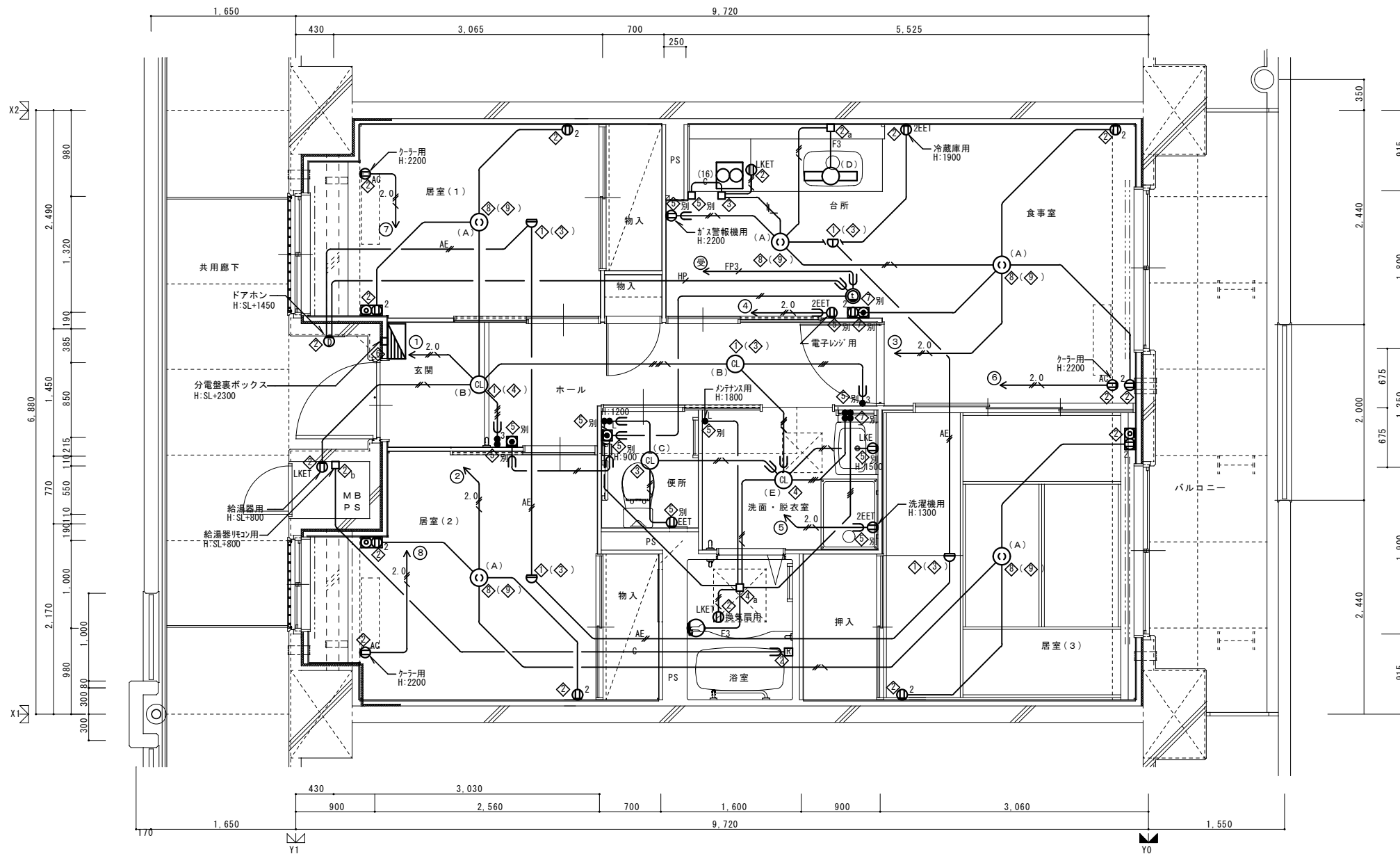
2. 共住区画貫通部は、平成17年消防庁告示第2号に定める措置を行う。又は平成17年消防庁告示第4号に適合する評定品を使用する。



2DKS 平面詳細図

凡例	記号	名称	仕様	備考
■		各戸分電盤	分電盤結線図参照	
○		照明器具	平面図及び、照明器具姿図参照	
⊙		照明器具 (シーリングライト)	〃	
⊕		引掛シーリングローゼット	コンセント付	
●	L	ワイド形スイッチ	1P15Ax1 ((ON/OFF表示灯・ネム付) + 3W15Ax1 (ON/OFF表示灯・ネム付))	壁付、埋込形 (樹脂製プレート)
●	3	ワイド形スイッチ	3W15Ax1 (OFF表示灯)	〃
●	3	ワイド形スイッチ	1P15Ax1 (OFF表示灯・ネム付) + 3W15Ax1 (ON/OFF表示灯・ネム付)	〃
●	L	ワイド形スイッチ	1P15Ax1 (OFF表示灯・ネム付) + 1P15Ax1 (ON/OFF表示灯・ネム付)	〃
●	L	ワイド形スイッチ	1P15Ax2 (OFF表示灯・ネム付) + 1P15Ax2 (ON/OFF表示灯・ネム付)	〃
⊖	e	コンセント	125V, 2P15Ax1	壁付、埋込形 (樹脂製プレート)
⊖	e 2	〃	125V, 2P15Ax2	〃
⊖	e EET	〃	125V, 2P15Ax1, 接地極、接地端子付	〃
⊖	e 2EET	〃	125V, 2P15Ax2, 接地極、接地端子付	〃
⊖	e LKE	〃	125V, 2P15Ax1, 抜け止め、接地極付	〃
⊖	e LKET	〃	125V, 2P15Ax1, 抜け止め、接地極付	〃
⊖	e AC	〃	15A/20A兼用型、接地極、接地端子付	〃
⊖	⊕	壁付電話用アウトレット	モジュラータイプ、RJ11 (6極2心)	〃
⊖	⊕	テレビ端子	1端子型	壁付、埋込形 (樹脂製プレート)
⊖	⊕ 2	電話アウトレット・コンセント	各配線器具の仕様による	埋込形 (樹脂製プレート)
⊖	⊕ 2	テレビ端子・コンセント	各配線器具の仕様による	〃
⊖	⊕	給湯器用リモコンスイッチ		機械設備工事
⊖	⊕	住宅情報盤	弱電機器姿図参照	GP型3級受信機
⊖	⊕	ドアホン (玄関用機)	弱電機器姿図参照	戸外表示器 (遠隔試験機能付)
⊖	⊕	緊急通報ユニット		
⊖	⊕	緊急解除押しボタン		
⊖	⊕	キーボックス		
⊖	⊕	引戸電気錠		建築工事
⊖	⊕	チェーン錠		建築工事
⊖	⊕	警報ブザー		
⊖	⊕	リセットボタン		
⊖	⊕	ガス漏れ警報器		別途工事
⊖	⊕ K	緊急通報用電話機		別途工事
⊖	⊕ T	一般電話機		別途工事
⊖	⊕	モジュラーコネクタ	2心	
⊖	⊕	モジュラーコネクタ	8心 + 6心	
⊖	⊕ A	非常用押釦	弱電機器姿図参照	
⊖	⊕ B	非常用押釦	弱電機器姿図参照	
⊖	⊕	ペンダント送信機		別途工事
⊖	⊕	差動式スポット型感知器	2種 露出 遠隔試験機能付	
⊖	⊕	定温式スポット型感知器	防水 露出 遠隔試験機能付	
⊖	⊕ PB	ブルボックス	200 x 200 x 100	
⊖	□	中継ボックス		樹脂製プレート
⊖	◇ 1	コンクリートボックス	8角75 (塗代カバー付)	
⊖	◇ 2	アウトレットボックス	4角中浅 (塗代カバー付)	
⊖	◇ 3	アウトレットボックス	4角中深 (塗代カバー付)	
⊖	◇ 4	アウトレットボックス	4角大深 (塗代カバー付)	
⊖	◇ 5	スイッチボックス	1ヶ用 (平カバー付)	
⊖	◇ 6	スイッチボックス	5ヶ用 (塗代カバー付)	
⊖	◇ 7	スイッチボックス	2ヶ用	
⊖	◇ 8	コンクリートボックス	鋼製 8角75 (塗代カバー付)	
⊖	◇ 9	アウトレットボックス	鋼製 4角中深 (塗代カバー付)	
⊖	◇ 10	コンクリートボックス	4角中深 (塗代カバー付)	
⊖	a	中継ボックス	Fケーブル引出プレート取付	
⊖	b	中継ボックス	ノズルプレート取付	
⊖	別	中継ボックス	別途工事	
⊖	○	回路番号	1φ2W 100V	

住宅電気工事 (第 工区)			図面番号
2DK (シルバー) タイプ平面詳細図		縮尺 S=1:30 (A1) S=1:60 (A3)	NO.
検 図	印 製	印 製	設 計
愛知県建築局公共建築部公営住宅課			



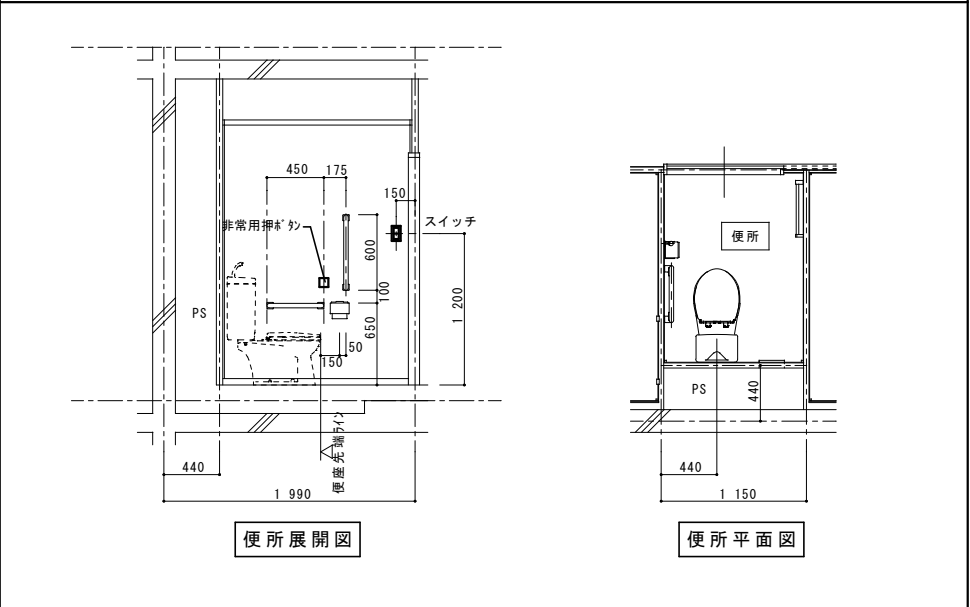
凡例	記号	名称	仕様	備考
	■	各戸分電盤	分電盤結線図参照	
	○	照明器具	平面図及び、照明器具委図参照	
	⊙	照明器具 (シーリングライト)	"	
	⊕	引掛シーリングローゼット	コンセント付	
	●	ワイド形スイッチ	1P15Ax1 (ON/OFF表示灯・ネーム付) ※24時間換気表示、カバー付き	壁付、埋込形 (樹脂製プレート)
	●	ワイド形スイッチ	3W15Ax1 (OFF表示灯)	"
	●	ワイド形スイッチ	1P15Ax1 (OFF表示灯・ネーム付) + 3W15Ax1 (OFF表示灯・ネーム付)	"
	●	ワイド形スイッチ	1P15Ax1 (OFF表示灯・ネーム付) + 1P15Ax1 (OFF表示灯・ネーム付)	"
	●	ワイド形スイッチ	1P15Ax2 (OFF表示灯・ネーム付) + 1P15Ax2 (OFF表示灯・ネーム付)	"
	⊖	コンセント	125V, 2P15Ax1	壁付、埋込形 (樹脂製プレート)
	⊖	"	125V, 2P15Ax2	"
	⊖	EET	125V, 2P15Ax1, 接地極、接地端子付	"
	⊖	2EET	125V, 2P15Ax2, 接地極、接地端子付	"
	⊖	LKE	125V, 2P15Ax1, 抜け止め、接地極付	"
	⊖	LKET	125V, 2P15Ax1, 抜け止め、接地端子付	"
	⊖	AC	15A/20A兼用型、接地極、接地端子付	"
	⊖	壁付電話用アウトレット	モジュラータイプ、RJ11 (6極2心)	"
	⊖	テレビ端子	1端子型	壁付、埋込形 (樹脂製プレート)
	⊖	電話7対トコ・コンセント	各配線器具の仕様による	埋込形 (樹脂製プレート)
	⊖	テレビ端子・コンセント	各配線器具の仕様による	"
	⊖	給湯器用リモコンスイッチ		機械設備工事
	⊖	住宅情報盤	弱電機器委図参照	P型3級受信機
	⊖	ドアホン (玄関機)	弱電機器委図参照	戸外表示器 (遠隔試験機能付)
	⊖	非常用押印	弱電機器委図参照	
	⊖	差動式スポット型感知器	2種 露出 遠隔試験機能付	
	⊖	定温式スポット型感知器	防水 露出 遠隔試験機能付	
	□	中継ボックス		樹脂製プレート
	①	コンクリートボックス	8角75 (塗代カバー付)	
	②	アウトレットボックス	4角中浅 (塗代カバー付)	
	③	アウトレットボックス	4角中深 (塗代カバー付)	
	④	アウトレットボックス	4角大深 (塗代カバー付)	
	⑤	スイッチボックス	1ヶ用 (平カバー付)	
	⑥	スイッチボックス	5ヶ用 (塗代カバー付)	
	⑦	スイッチボックス	2ヶ用	
	⑧	コンクリートボックス	鋼製 8角75 (塗代カバー付)	
	⑨	アウトレットボックス	鋼製 4角中深 (塗代カバー付)	
	⑩	コンクリートボックス	4角中深 (塗代カバー付)	
	a	中継ボックス	Fケーブル引出プレート取付	
	b	中継ボックス	ノズルプレート取付	
	別	中継ボックス	別途工事	
	○	回路番号	1φ2W 100V	

3DK 平面詳細図

- 注記 1. 特記なき配管配線は下記による。
- EM-1E 1.6x2 (PF16)
 - EM-1E 1.6x3 (PF16)
 - EM-1E 1.6x4 (PF16)
 - EM-1E 1.6x2 E1.6 (PF16)
 - EM-1E 1.6x5 E1.6 (PF16)
 - EM-1E 2.0x2 (PF16)
 - EM-1E 2.0x2 E1.6 (PF16)
 - EM-EEF 1.6-3c (コログシ)
 - EM-FP 1.6-3C (PF22)
 - 空配管 (PF22)
 - 空配管 (PF16)
 - EM-AE 0.65-2C (PF16)
 - EM-AE 0.9-2C (PF16)
 - EM-HP 0.9-5P (PF22)

2. 共用区画貫通部は、平成17年消防庁告示第2号に定める措置を行う、又は平成17年消防庁告示第4号に適合する評定品を使用する。
3. 特記なき取付高さは下記による。
コンセント H=370
スイッチ H=1,200
4. 図中のボックス記号の内 () 内のボックス記号は、最上階用を表す。

便所内附帯物等取付位置寸法詳細図 S=1/30 ※取付位置寸法を変更する場合は監督職員と協議すること。



			住宅電気工事 (第 工区)		図面番号
			3DKタイプ平面詳細図	縮尺 S=1:30 (A1) S=1:60 (A3)	NO.
検	印	製	印	設計	愛知県建築局公共建築部公営住宅課

