

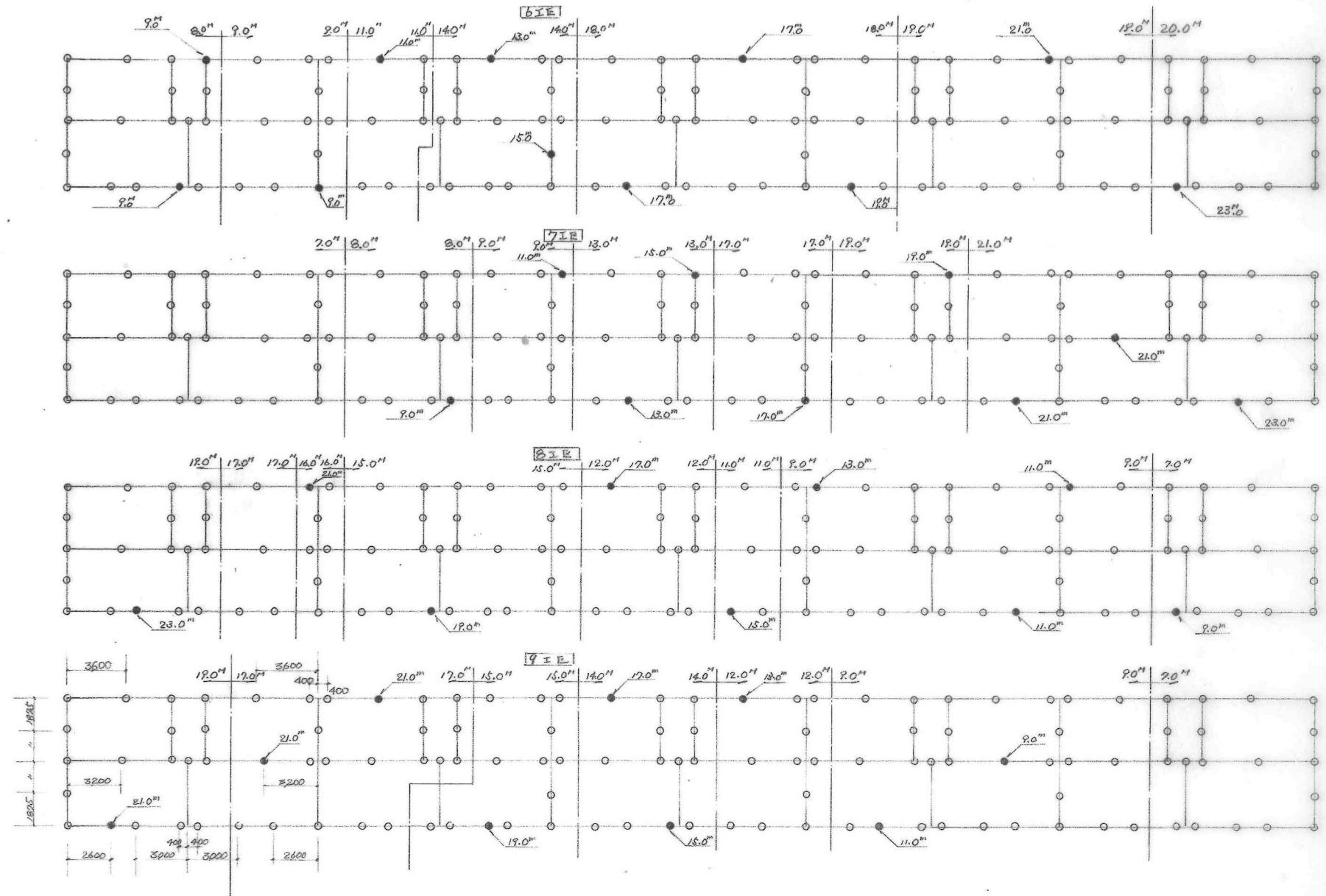
各種杭数量表

6工区		PCパイプφ300 123本		40本/本	
杭長	16本	杭長	下杭+上杭	2本	
8.0		17.0	8.0+8.0		
9.0	13本	18.0	9.0+9.0	25本	
11.0	7本	19.0	9.0+10.0	24本	
13.0	1本	20.0	10.0+10.0	17本	
14.0	下杭+上杭	21.0	11.0+10.0	1本	
15.0	7.0+7.0	22.0	11.0+11.0	1本	
	2.0+8.0				

7工区		PCパイプφ300 123本		40本/本	
杭長	29本	杭長	下杭+上杭	1本	
2.0		15.0	7.0+8.0		
8.0	12本	17.0	9.0+8.0	11本	
9.0	11本	18.0	9.0+9.0	13本	
11.0	1本	21.0	11.0+10.0	32本	
13.0	12本	23.0	11.0+12.0	1本	

8工区		PCパイプφ300 123本		40本/本	
杭長	17本	杭長	下杭+上杭	6本	
7.0		16.0	8.0+8.0		
9.0	33本	17.0	9.0+8.0	5本	
11.0	5本	19.0	9.0+10.0	18本	
12.0	12本	21.0	11.0+10.0	1本	
13.0	1本	23.0	11.0+12.0	1本	
15.0	下杭+上杭				
	2.0+8.0				

9工区		PCパイプφ300 123本		40本/本	
杭長	18本	杭長	下杭+上杭	11本	
7.0		14.0	7.0+7.0		
9.0	27本	15.0	7.0+8.0	13本	
11.0	1本	17.0	9.0+8.0	21本	
12.0	10本	19.0	9.0+10.0	18本	
13.0	1本	21.0	11.0+10.0	3本	



※ 試験杭を示す

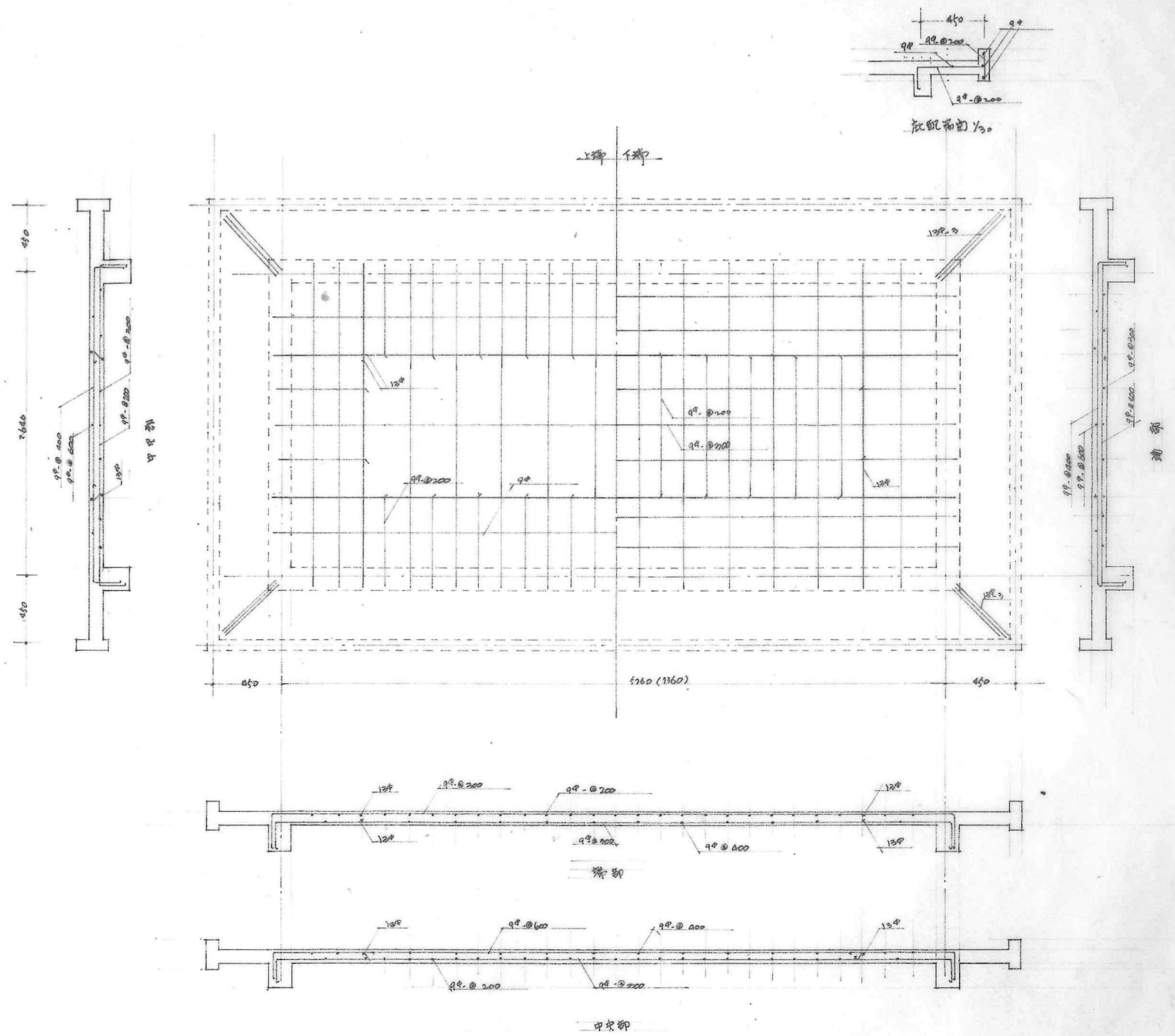
49-4402

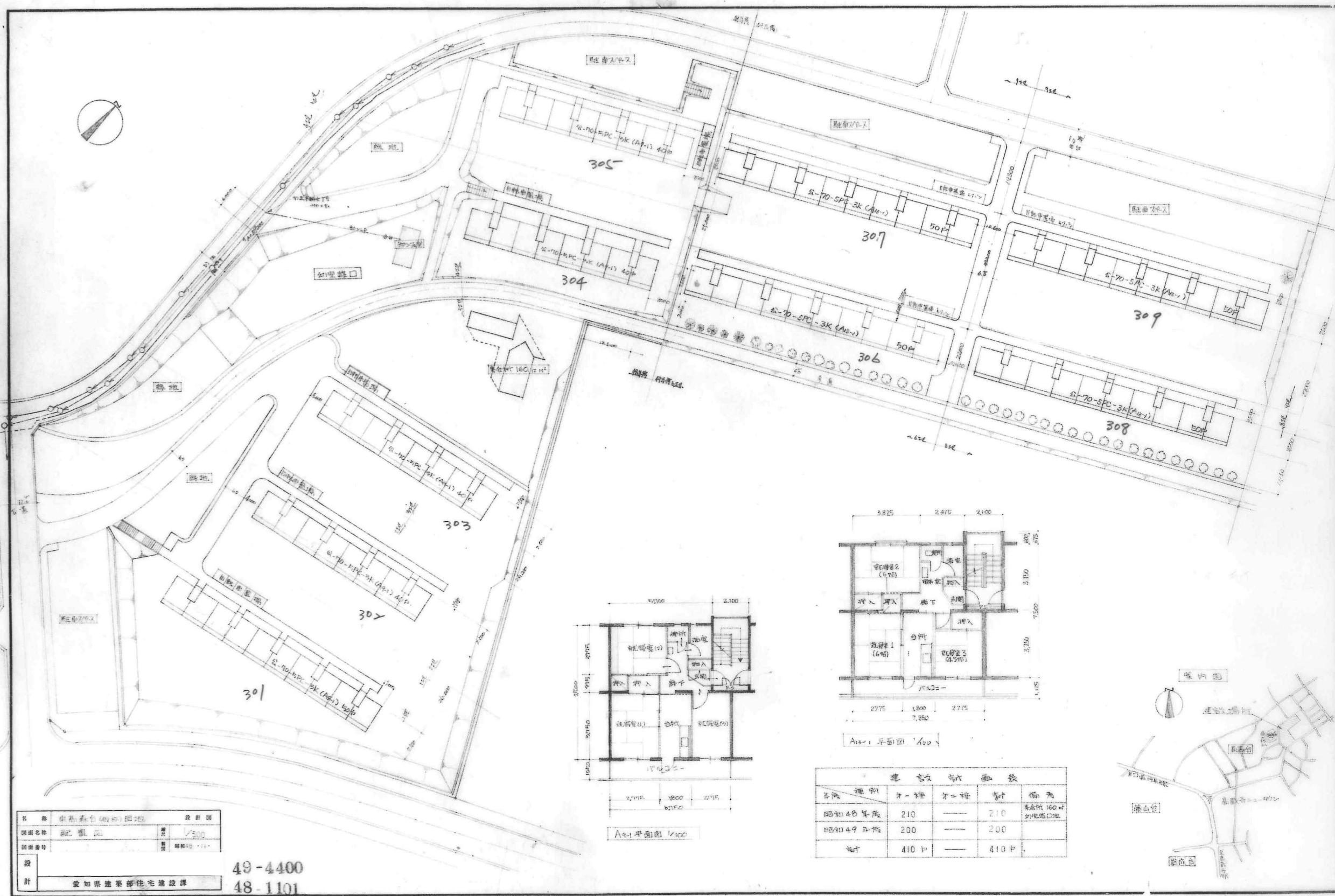
名称	東高島台住宅(仮称)建築工事設計図		
図面名称	杭状図	縮尺	1/300
図面番号	変更後	製図	昭和49.11.
設計	愛知県建築部住宅建設課		



49-4410  
48-1127

名称	昭和49年度 栗高森分庁舎	設計図
図面名称	電気配線部	縮尺 1/30
図面番号		昭和49.11.
設計		
計	愛知県建築部住宅建設課	

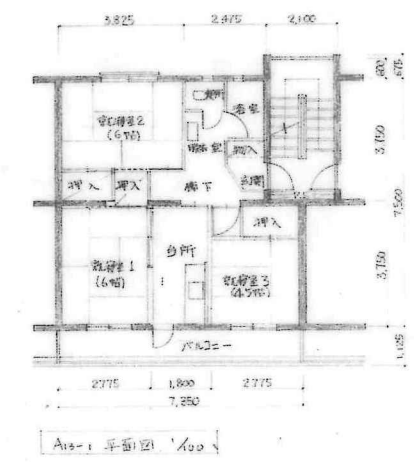
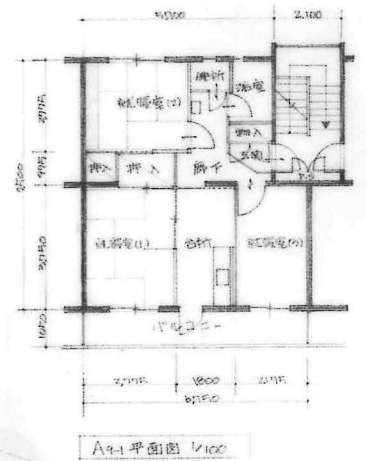




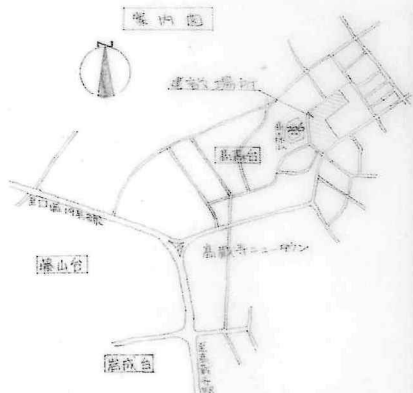
名稱	東亞聯合(股)有限公司	設計圖
設計名稱	新豐里	1/500
設計者	建築師公會	建築師公會

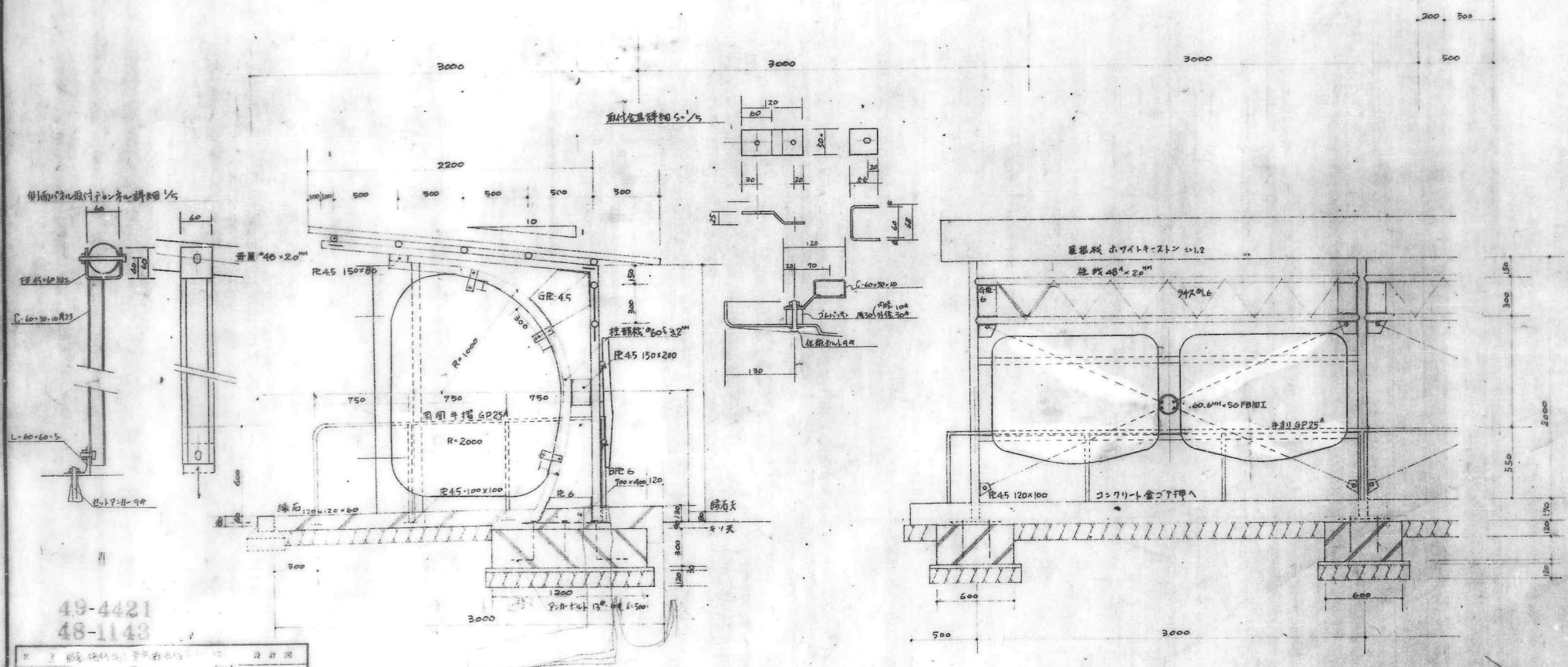
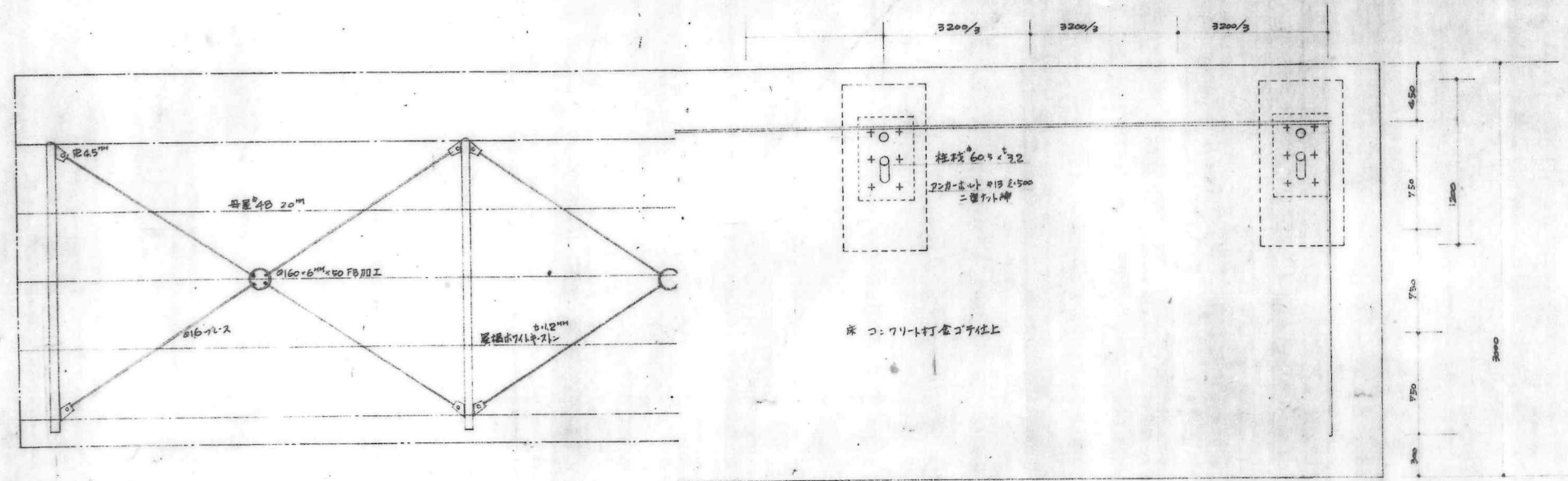
49-4400  
48-1101

愛知縣建築師住宅建設課



名稱	種別	第一種	第二種	合計	備考
昭和48年	40年	210	—	210	基本坪160㎡
昭和49年	40年	200	—	200	附加坪100㎡
合計		410	—	410	

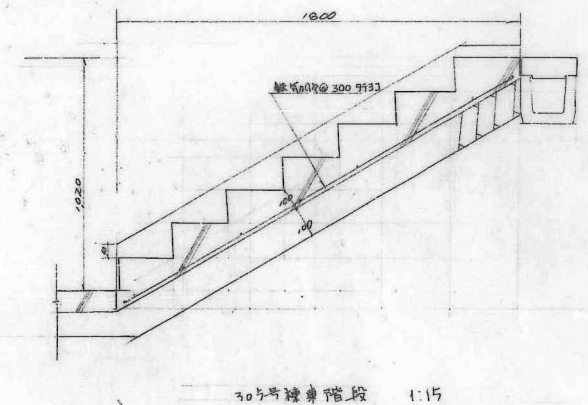
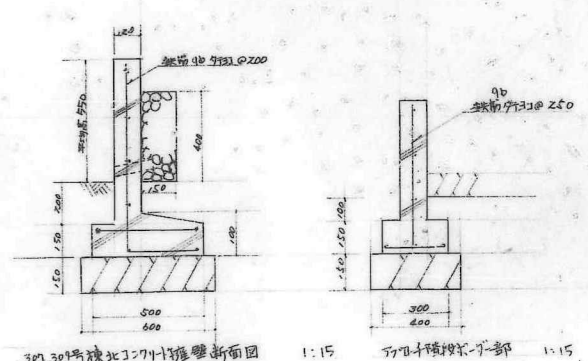
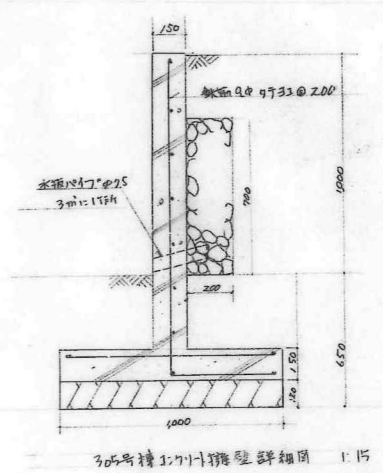
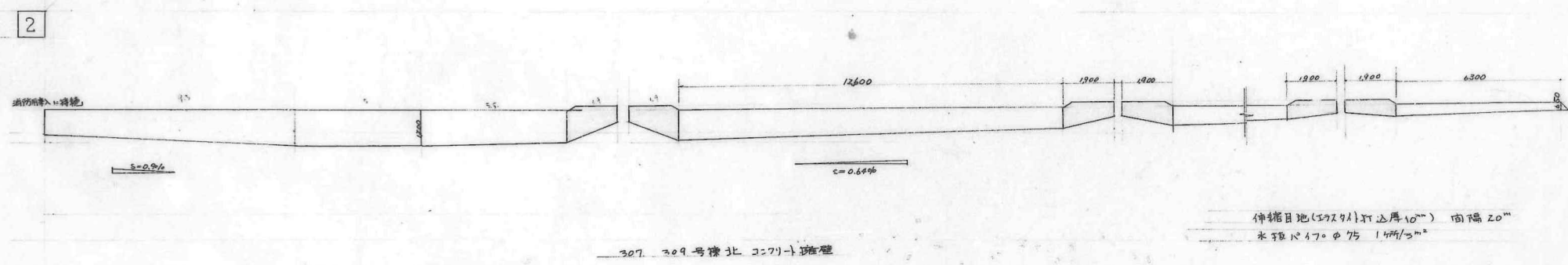
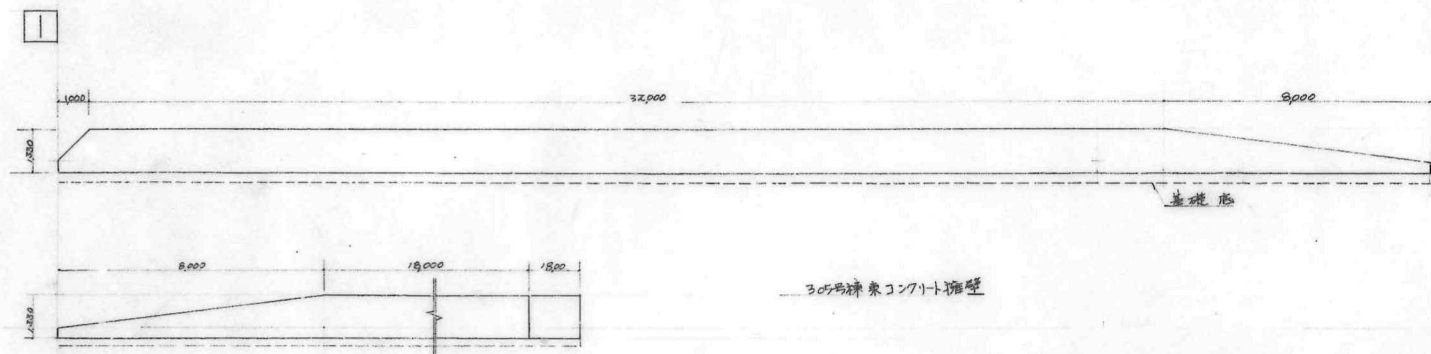




49-4421  
48-1143

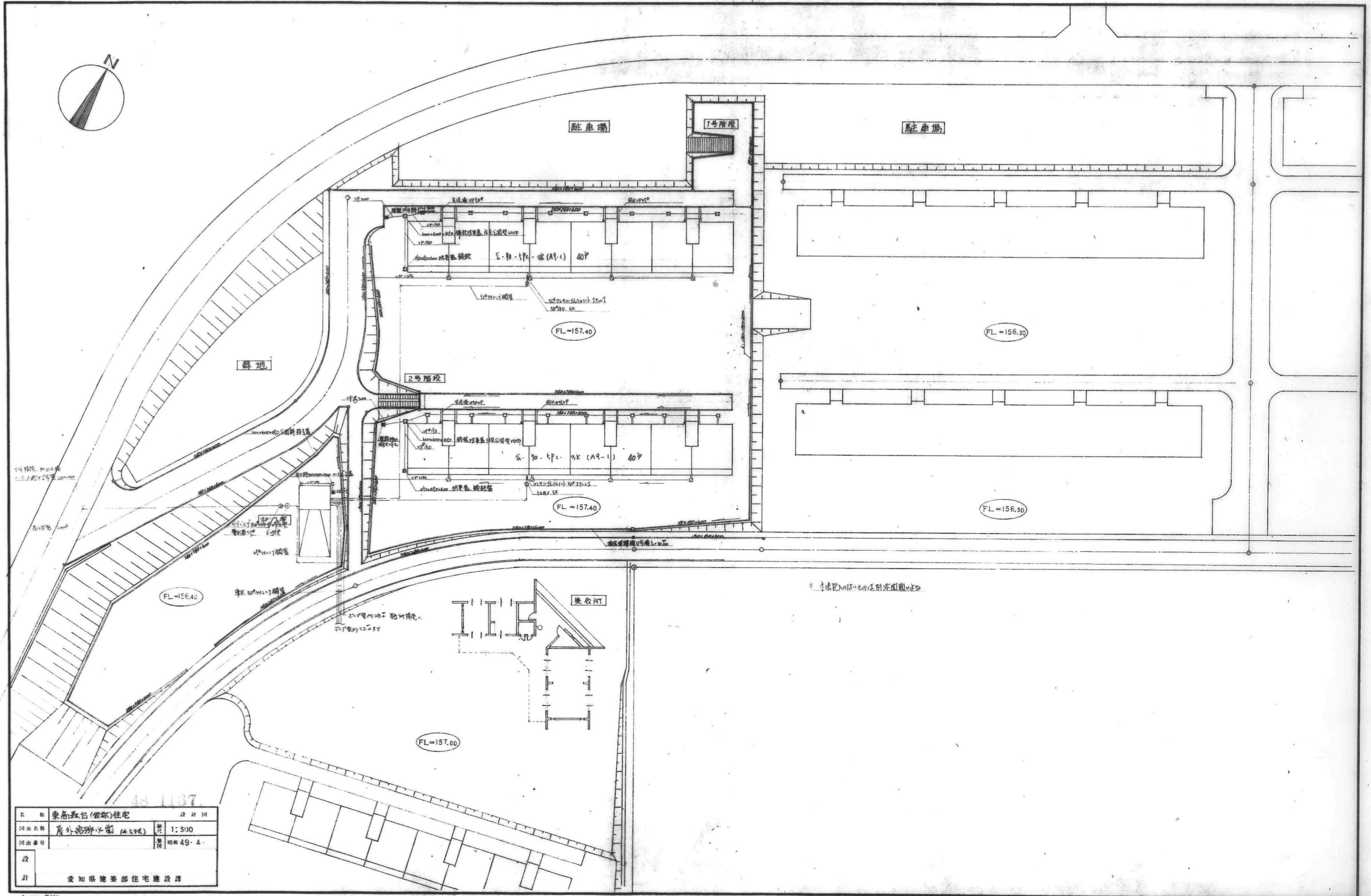
図面番号	目録番号	設計	20
4	4	49	
愛知県建築部住宅建設課			

注: 鉄部オ-ル-イント2回差  
2 構造部材取合はすべてア-7接合

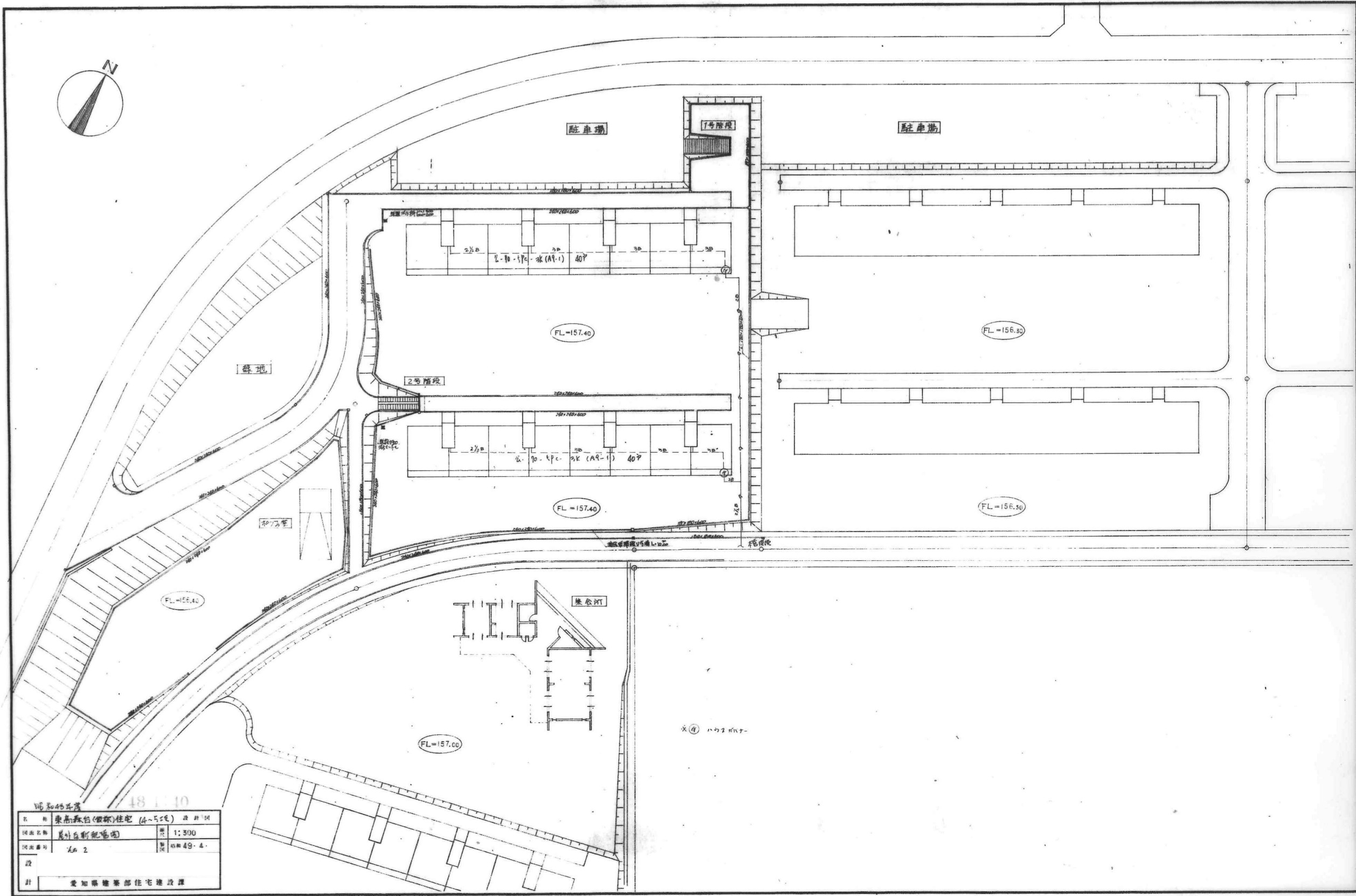
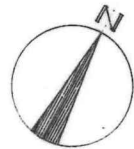


49-4423  
48-1145

名称	550号地 4号棟 4号棟 自由台付完 (1944)	設計	
図面名称	外構 詳細図	冊数	
図面番号	6	図面	50
設計	愛知県建築部住宅建設課		



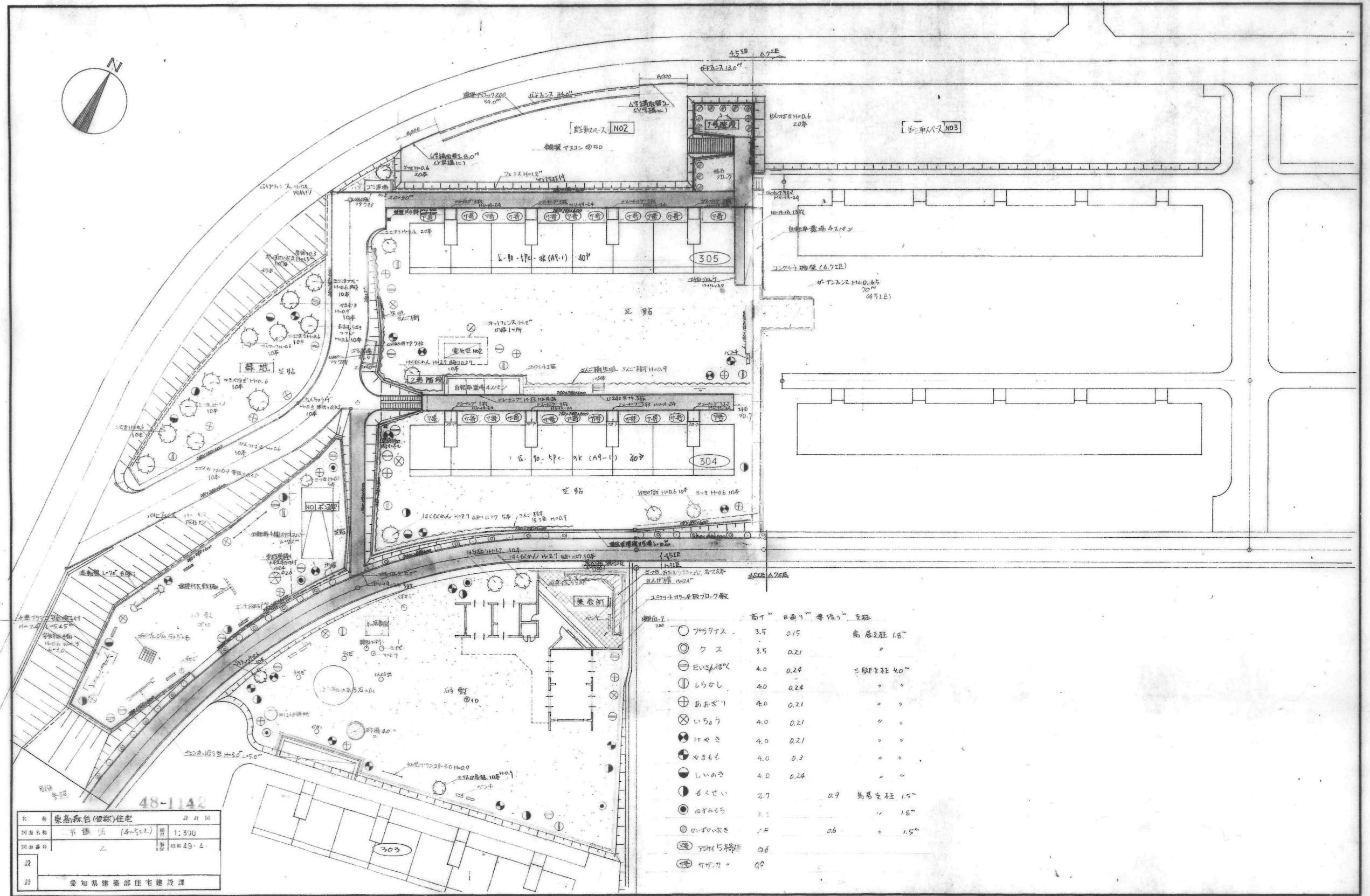
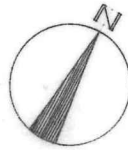
名称	康高森台(假称)住宅	设计图
设计名称	室外地坪(假称)	比例 1:500
设计日期		日期 49.4.
设计	爱知县建设部住宅建设课	



48 1 10

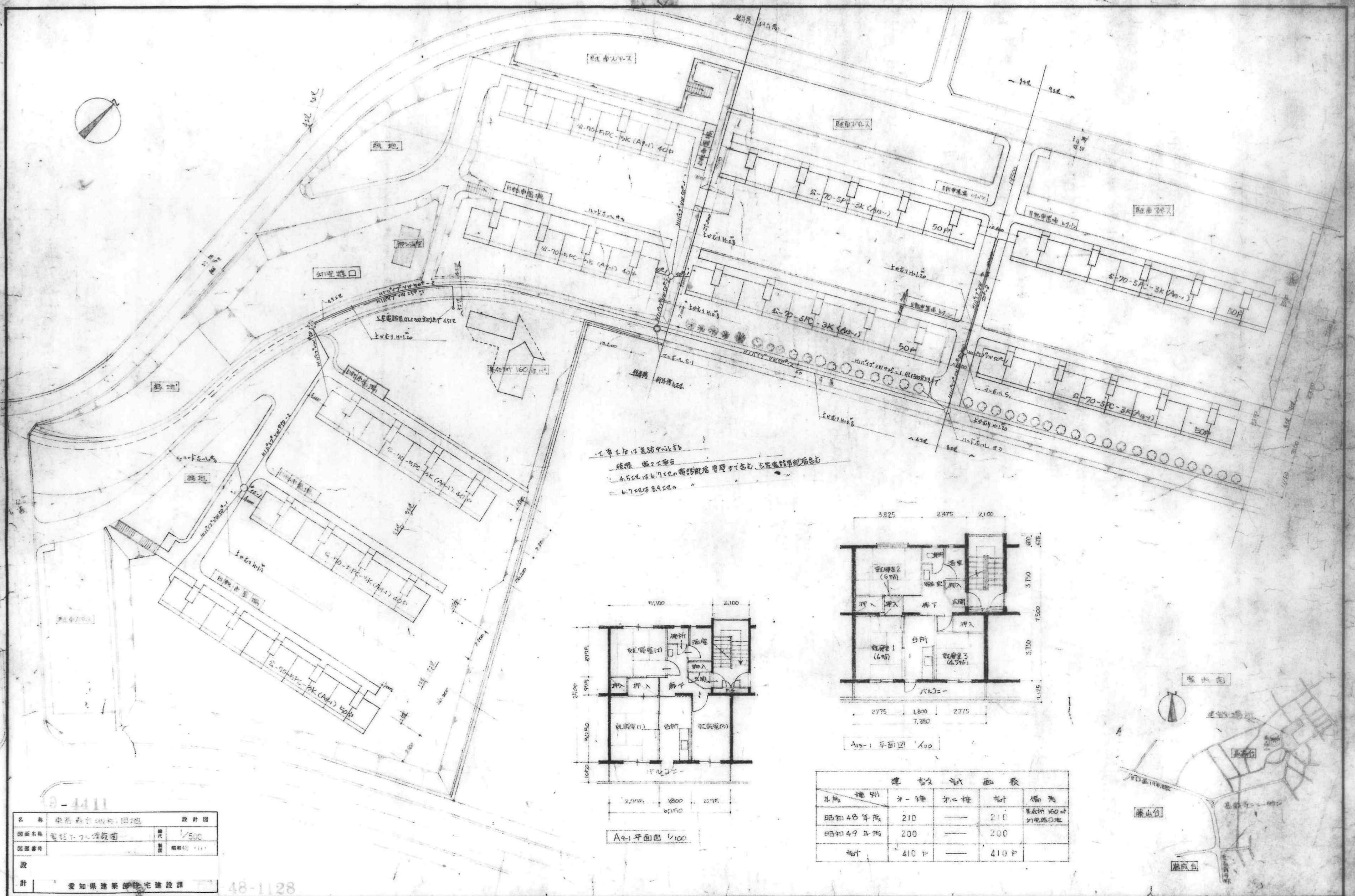
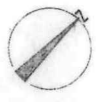
工程名称	东岸雅台(假称)住宅 (4-5区) 总平面图
比例	1:300
图号	48-1-10
设计	爱知县建设部住宅建设课



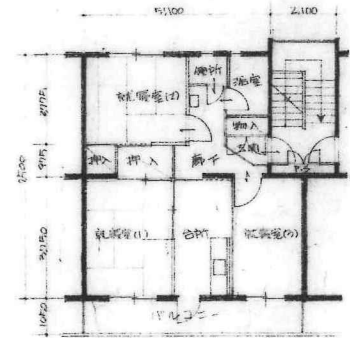


名称	東島森台(仮称)住宅		図面No	48-1142
計画名称	分譲法(4-5-1)	用途	住居	1:500
計画番号	乙	面積	約49.4	
設計	愛知県建築部住宅建設課			

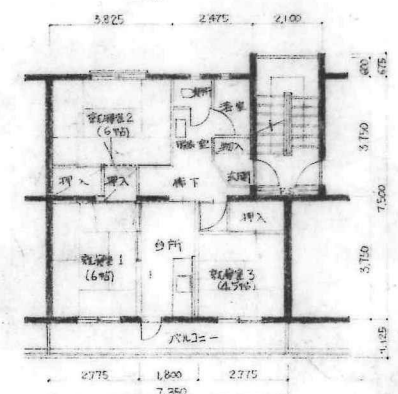
樹種	高さ	直径	規格	数量
フタバチ	3.5	0.15	高尾2狂	10
クス	3.5	0.21		
エビノキ	4.0	0.24	三脚狂	40
シラカシ	4.0	0.24		
新木	4.0	0.21		
いちじく	4.0	0.21		
ヒメミ	4.0	0.21		
ヤマモモ	4.0	0.3		
シロシ	4.0	0.24		
ムクゲ	2.7	0.9	鳥居狂	15
ヤマモモ	3.5			10
カシ	2.5	0.6		15
アサギ	0.6			
ササ	0.9			



1. 單層住宅區中心地  
 2. 綠地 500 平方公尺  
 3. 4.5 公尺 x 7.5 公尺 電器配電室 位於 A-1 單元  
 4. 7.5 公尺 x 8.5 公尺



A-1 平面圖 1/100

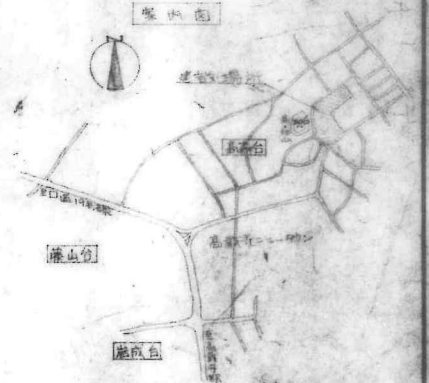


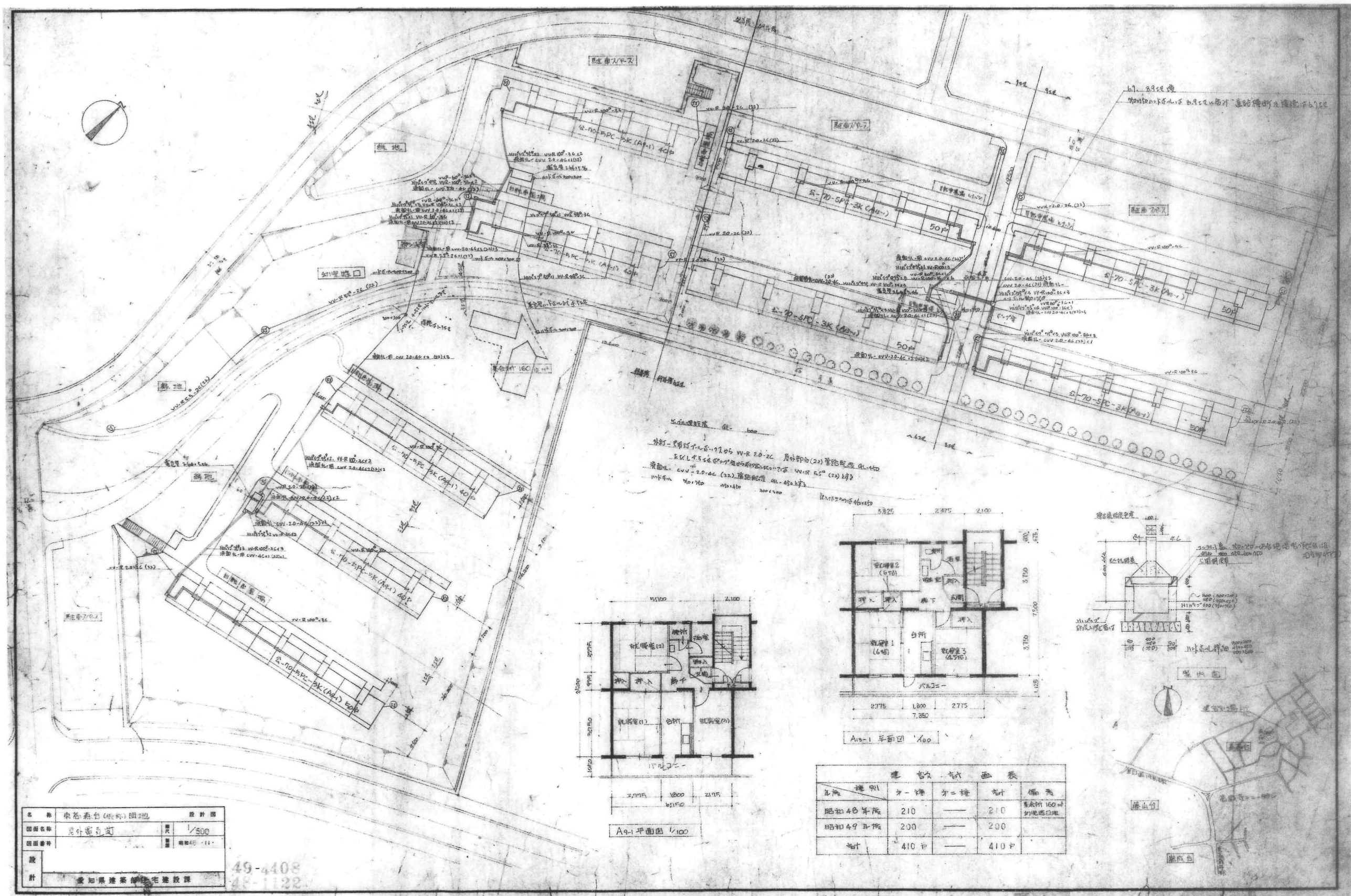
A-2 平面圖 1/100

樓層及式樣表					
樓層	樓別	第一種	第二種	合計	備註
四層	4B 單層	210	—	210	每套約 160 平方公尺
四層	4A 單層	200	—	200	
合計		410	—	410	

工程名稱	康樂中心 (A-1) 建築	設計圖
設計人	李如樂	1/500
校對人	李如樂	1/500
日期	1988.11.28	

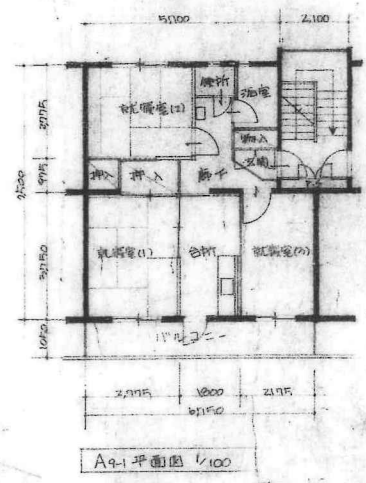
148-1128



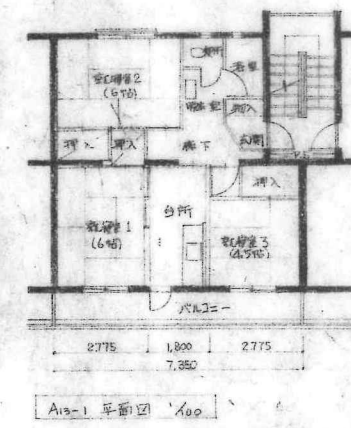


名稱	東港燕台 (附) 園地	設計圖
圖名	屋外電氣圖	比例 1/500
圖號		日期 49-11-11
設計	廣和建築師事務所	

49-4408  
49-1122

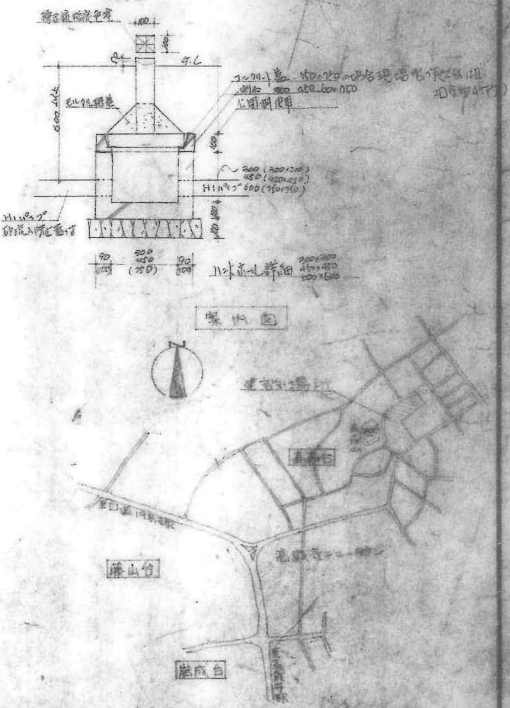


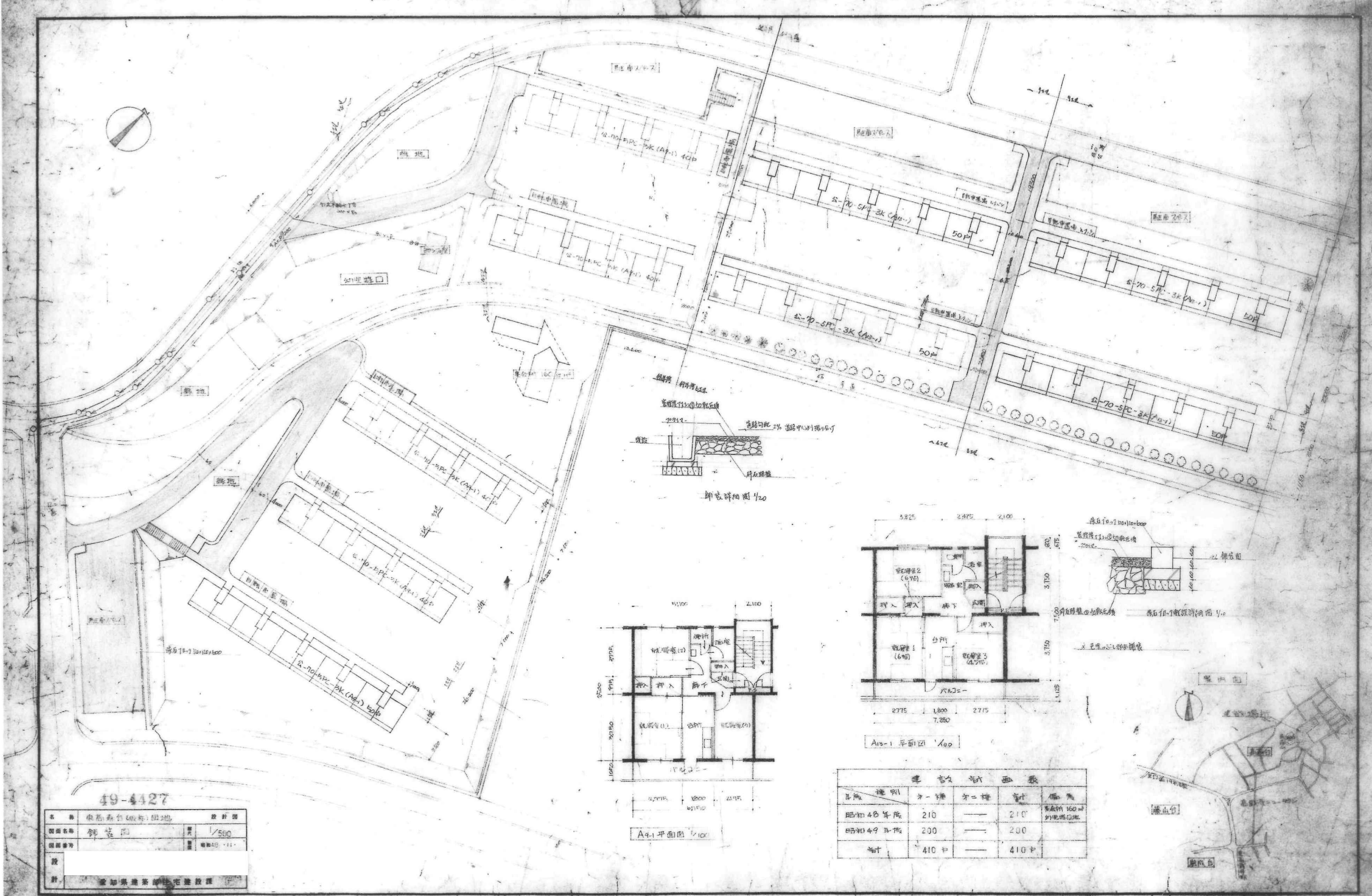
A9-1 平面圖 1/100



A13-1 平面圖 1/100

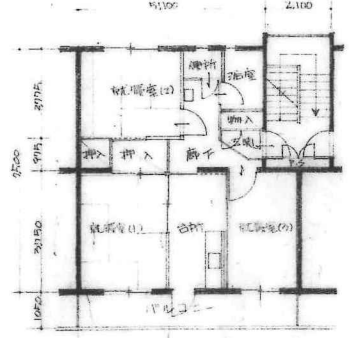
單位	樓別	方一樓	方二樓	電計	備註
昭和40年版		210	—	210	電表附160mm <sup>2</sup> 銅線管口埋
昭和49年版		200	—	200	
合計		410 P	—	410 P	



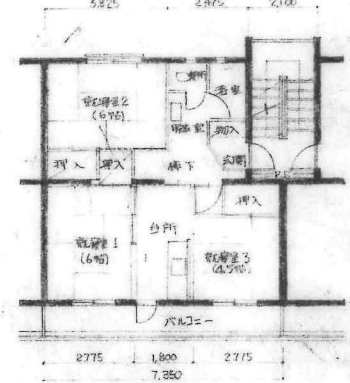


49-4127

名称	南昌县白湖村: 团地	设计图
设计名称	团地	1/500
设计日期		1988.11
设计		
设计	南昌县建设局 设计	

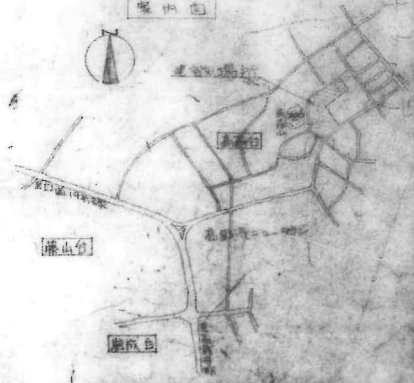


A2-1 平面图 1/100

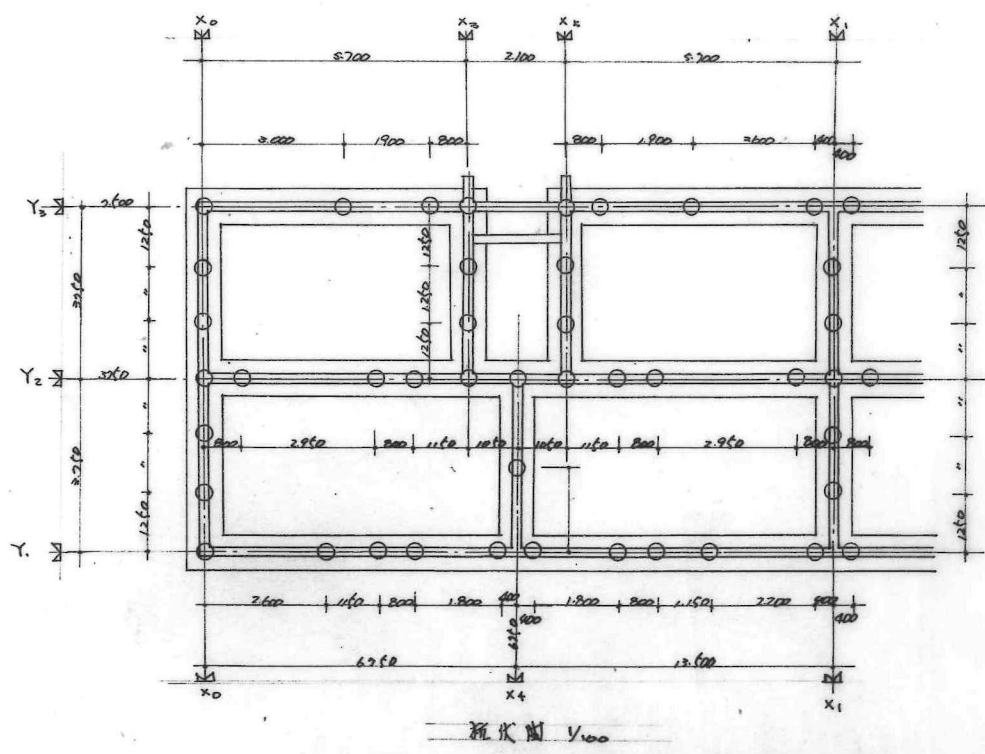
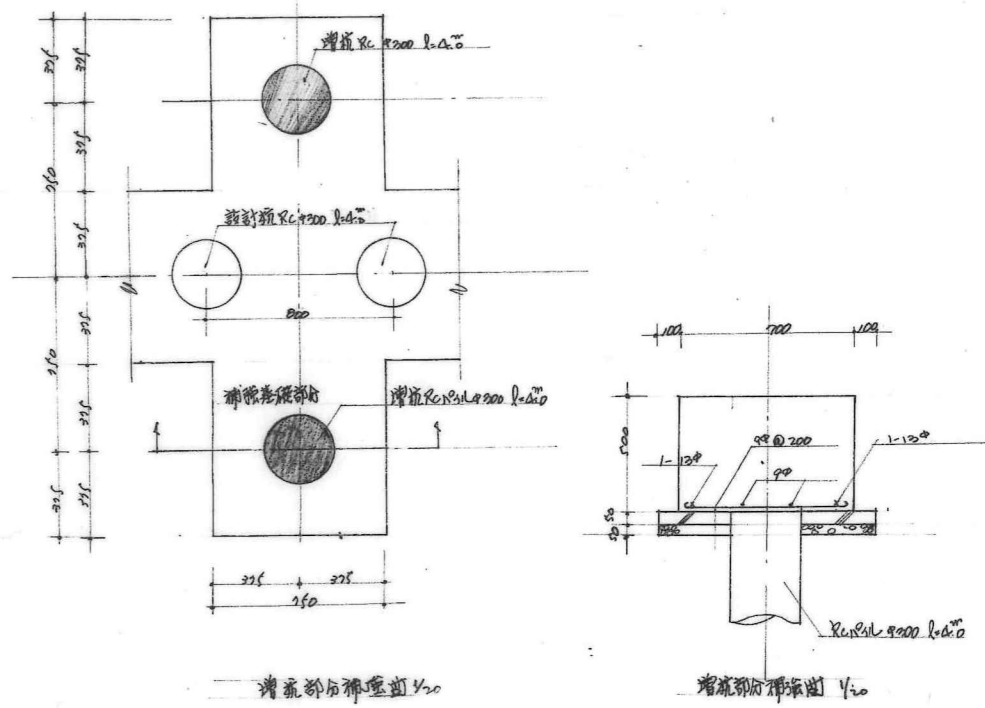
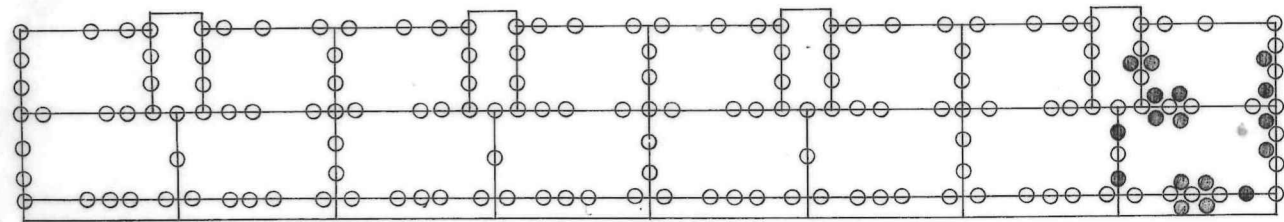


A3-1 平面图 1/100

建设新面积					
层数	类别	第一层	第二层	合计	备注
200	4层	210	—	210	共111 160㎡ 约地100㎡
200	4层	200	—	200	
合计		410	—	410	



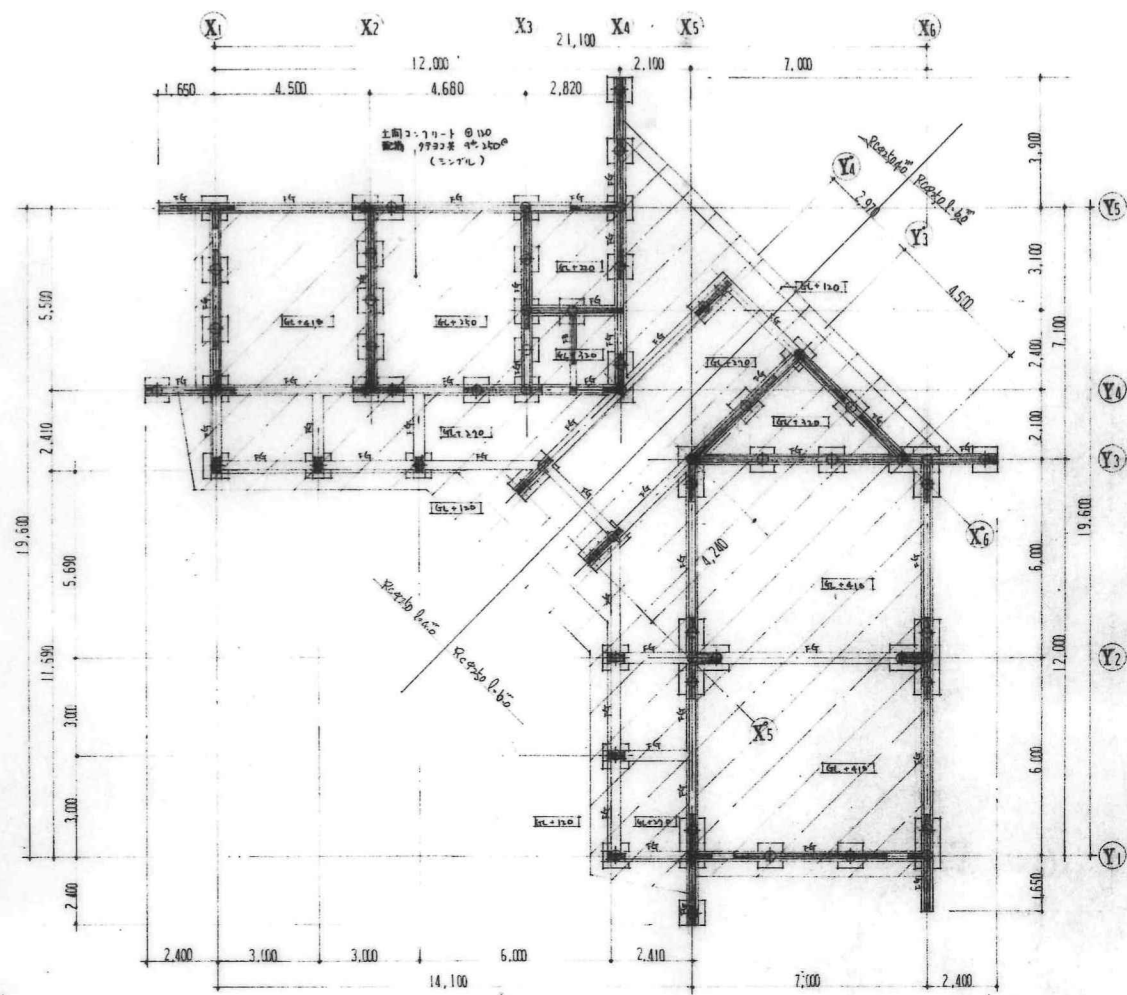
- 設計用 1:111.1のR400 R400 15ヶ所 計. 170本
- 増設 " " " " 17本



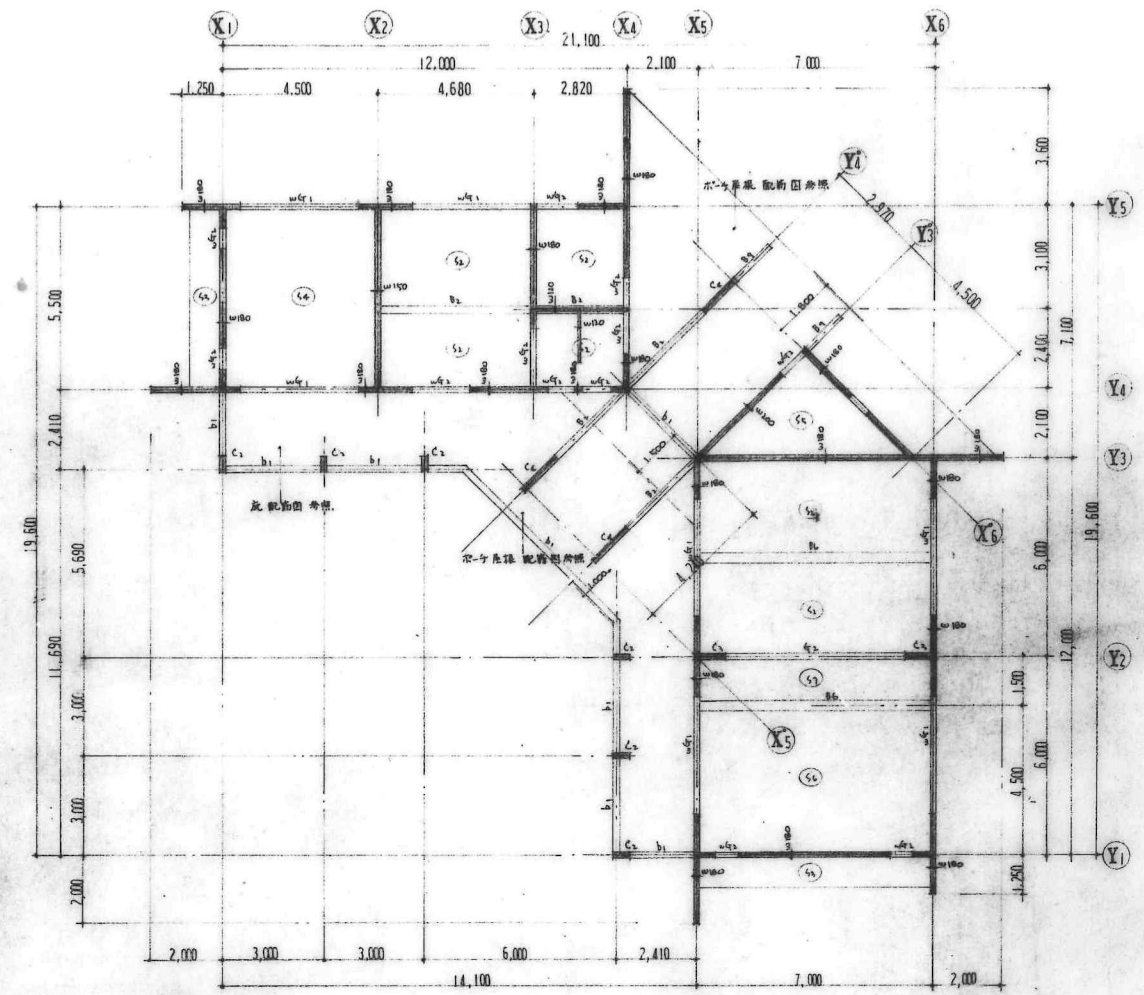
変更表

名称	昭和46年度東海圏新住宅(級町) 514設計図	
図面名称	増設断面詳細	縮尺 Y20, Y200
図面番号		製図 昭和49.10
設計		
計	愛知県建築部住宅建設課	

48-1103



第2 基金会 基础伏图 1/100



第2 基金会 屋顶伏图 1/100

48-1116

名称	设计图	设计人	设计日期
图名	第2 基金会 基础屋顶伏图	比例	1/100
图号	10	设计人	设计日期
设计	设计人	设计日期	
设计	设计人	设计日期	

第2 基金会 抗 设计事项	
抗 设计	RC/RA 4200 8-40.60
抗 设计	10 3/4
抗 设计	63 米