

私学あいら

45号

小・中・高版

発行：2023年7月3日

私立学校に通う 園児・児童・生徒と 保護者の皆様へ



愛知県知事

大村 秀章

昨年は、愛知県政 150 周年を迎える中、スタジオジブリの作品群を凝縮した「ジブリパーク」が開園した記念すべき年となりました。

さらに、国際芸術祭「あいち 2022」の成功、愛知国際アリーナや STATION Ai の工事着手など、これまでに積み上げてきた愛知の力を礎に、更なる飛躍に繋がるビッグプロジェクトを着実に前進させ、愛知が「躍進」する 1 年となりました。

世界は、グローバル化やデジタル化の加速度的な進展、カーボンニュートラルを目指す潮流などにより、大きく変化をしています。愛知県が日本の成長エンジンとして、活力を生み出していくためには、こうした時代の波を乗りこなし、イノベーション創出に挑戦していかなければなりません。

今年も、海外の有力スタートアップ支援機関等との連携強化を図りながら、愛知のモノづくり産業と融合した愛知独自のスタートアップ・エコシステムの形成を促進し、イノベーションを次々と生み出す「国際イノベーション都市」を目指してまいります。

また、新型コロナウイルス感染症を克服し、愛知の経済・産業を更に強くする。若者・女性・高齢者・障害者の雇用・活躍につながり、人づくりが進み、地域が元気になるという、愛知の今のいい流れ、好循環を更に前進させていきたいと思っております。「働くことを軸とする安心社会」を愛知でしっかりと根付かせ、つくってまいります。

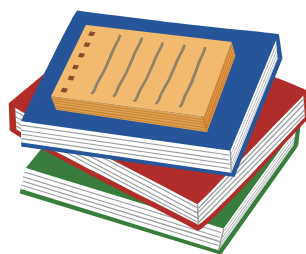
こうした取組のためには、愛知の未来を支える「人材力」の強化が重要であり、次代の愛知を担う子どもたち一人一人の個性や可能性を伸ばす、きめ細かな教育を充実させていくとともに、学びがいのある魅力的な教育環境づくりが求められています。

このため、それぞれの建学の精神に基づき、特色のある教育を实践され、「人づくり」において重要な役割を担っていただいている私立学校の教育条件向上と父母負担の軽減を図るため、今年度予算では、私学助成として 725 億余円を計上いたしました。引き続き、私学振興に取り組んでまいりますので、御理解と御協力をお願い申し上げます。

私学の健全な発展のために

私学助成に725億余円

愛知県では、私学の健全な発展を図り、父母負担の軽減、教育条件の維持向上、経営の安定化のために、私学の振興を重点施策に掲げ、全国的にも高水準の助成策を講じています。



愛知県の主な私学助成

父母負担軽減のために

私学全体で 288 億 4,338 万円

私立高等学校等入学納付金補助金

私立高等学校等授業料軽減補助金

私立高等学校定時制及び通信制課程修学資金貸付金

私立高等学校等奨学給付金支給費

私立小中学校等授業料軽減補助金

私立幼稚園授業料等軽減補助金

私立専修学校専門課程授業料等軽減補助金

私立学校の教育条件の維持向上のために

私学全体で 396 億 9,274 万円

私立学校の施設設備充実のために

私学全体で 10 億円

幼稚園の教育体制の整備の促進のために

1 億 8,600 万円

幼稚園の特別支援教育の促進のために

12 億 4,374 万円

教職員の福利厚生向上のために

私学全体で 15 億 3,132 万円

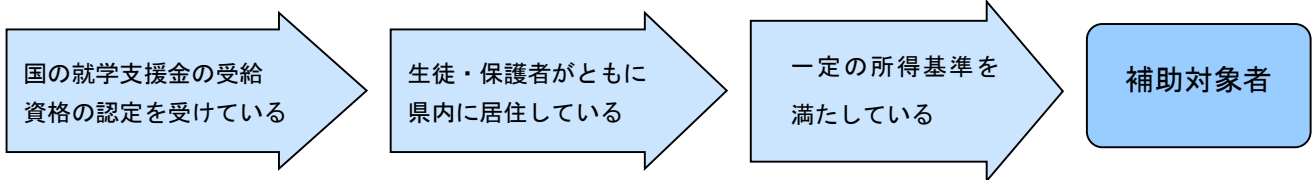
父母負担軽減のために

私立高等学校に在学する方へ

<私立高等学校等入学納付金補助金>

<私立高等学校等授業料軽減補助金> <学び直し支援金>

生徒・保護者がともに県内に居住する一定の所得金額以下の保護者に対し、入学納付金の一部、授業料の一部を補助します。[詳細は愛知県私学振興室ホームページを御確認ください。](#)



高校生に対して(全日制・定時制)

一人当たり年額

○授業料軽減補助: 118,800 円～428,400 円
(国の就学支援金を含む)

○入学納付金補助: 100,000 円～200,000 円

高校生に対して(通信制)

一人当たり年額

○授業料軽減補助(1単位): 4,812 円～12,030 円
(国の就学支援金を含む)

○入学納付金補助: 15,000 円～30,000 円

2022年度は授業料軽減を、4万6千人の高校生に補助しました。

★申し込み方法★

通っている学校を通じてお申し込みください。

私立小学校・中学校・中等教育学校前期課程に在学する方へ

<私立小中学校等授業料軽減補助金>

入学後、失職、倒産等の家計急変等による理由から授業料の納付が困難となった児童生徒の保護者に対し、授業料の一部を補助します。

小中学生に対して

一人当たり年額
授業料軽減補助: 最大 336,000 円

★申し込み方法★

募集開始時は学校から通知します。

通っている学校を通じてお申し込みください。



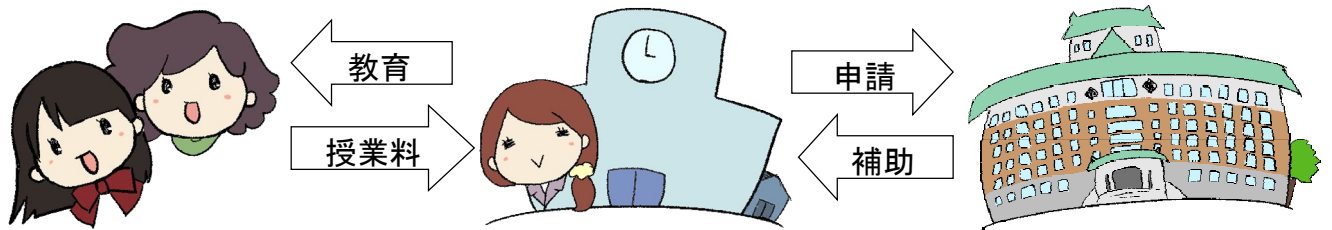
私立学校の教育条件の維持向上のために

<私立学校経常費補助金>

教育費の父母負担の軽減と、教育条件の維持向上を図るため、私立学校を設置する学校法人に対し、学校教育に必要な経常的経費について補助するものです。

経常費補助金として人件費、教育管理経費に加え、教育条件向上推進費補助金として、教員の負担軽減を図るための学修指導員や ICT 専門員等の外部人材の配置に係る費用に対して補助しています。

※ 小学校(一人あたり)324,436 円、中学校(一人あたり)329,475 円、高等学校(一人あたり) 354,027 円



中学校、中等教育学校前期課程へは一般補助金として教育条件整備状況、特色教育推進分を補助しています。

高等学校へはこのほかに特色教育推進や

- ・特別指導教員等加算分・・・少人数教育、多様な教科を設置することなど。
- ・専任教員改善分・・・専任教員を一定比率以上雇用すること。

の補助があります。

私立学校の施設設備充実のために

<私立学校施設設備整備費補助金>

校舎・屋内運動場・武道場・プールの増改築、耐震・防災対策工事、アスベスト対策工事、情報通信ネットワーク環境整備、ICT 教育装置整備等のために、学校法人に対して補助します。

教職員の福利厚生の上昇のために

<私学教職員共済費補助金>

<私学教職員退職基金補助金>

私立学校等の教職員の福利厚生の上昇を図るために、掛金等の一部を補助します。

発行 愛知県県民文化局県民生活部学事振興課私学振興室
〒460-8501 名古屋市中区三の丸三丁目 1 番 2 号
電話 052-954-6187 (助成グループ)
ホームページ <https://www.pref.aichi.jp/soshiki/shigaku/>
E-mail shigaku@pref.aichi.lg.jp