

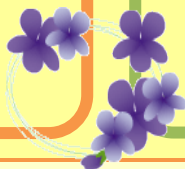
# MONG MUỐN TÌM CÔNG VIỆC LÀ NGƯỜI CHĂM SÓC !

## Mỗi tháng đều có thể vừa học vừa làm việc có lương



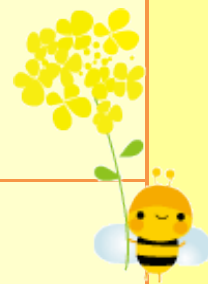
Học thuật ngữ chuyên môn

chăm sóc



Lấy được tư cách chăm sóc  
(Chứng chỉ đào tạo cho người mới vào ngành)

◆ Cách đăng kí	Điện thoại: <b>0586-47-6727</b> ※ Sẽ có một cuộc phỏng vấn và một bài kiểm tra
◆ Số lượng ứng viên	<b>15 người</b>
◆ Hạn chót nộp đơn	<b>2023 Năm 9 tháng 25 ngày (thứ 2)</b> ※ Khi đủ 15 người sẽ chốt danh sách
◆ Đối tượng đăng kí	<ul style="list-style-type: none"> <li>• Người nước ngoài tìm kiếm việc làm (Không có hạn chế về việc làm)</li> <li>• Những người có thể đọc và viết bằng hiragana và katakana và những người có thể trò chuyện bằng tiếng Nhật</li> <li>• Người không có chuyên môn chăm sóc</li> <li>• Người muốn tìm việc là một nhân viên chăm sóc chính thức</li> </ul>
★ Thời gian học (Giả định 20 ngày)	Lý thuyết : 164,960 Yên và chi phí đi lại Thực hành : 196,480 Yên và chi phí đi lại
★ Thời gian học	2023 Năm 10 Tháng 2 Ngày (Thứ 2) ~ 2024 Năm 2 Tháng 29 Ngày (Thứ 5) (Được tham gia bảo hiểm Công ty)
★ Thời gian học • Ngày nghỉ	Lý thuyết : 8 : 30 ~ 17 : 30 (Thứ 7, CN và Lễ nghỉ) Thực hành : Tùy vào địa điểm tổ chức thực hành (Thứ 7, CN nghỉ)
★ Địa chỉ học	Trung tâm nghiên cứu : Aichiken – ichinomiya shinsei 3-17 – 21 NAGATA manshon 1F Địa chỉ thực hành : Cơ sở chăm sóc điều dưỡng Tỉnh Aichi



【Liên hệ】 Avance Life Support Co.,Ltd  
**0586-47-6727**  
Phụ trách : Nishibu (にしぶ)

Thời gian làm việc : Từ thứ 2 đến thứ 6 (8 : 30 ~ 17 : 30)

※ Khóa học này được thực hiện bởi Avance Life Support Co.,Ltd. Từ trung tâm việc làm của Cục lao động Tỉnh Aichi.

※ Chi phí hàng tháng thay đổi tùy thuộc vào số ngày và nội dung đào tạo.