

あいちの鋳工業

2023年6月分

2023年8月25日(金)
愛知県県民文化局統計課
生産動態統計グループ
担当 生駒、尾関
内線 2352、2354
ダイヤル 052-954-6107

この資料の内容は県統計課 Web ページで御覧になれます。

<https://www.pref.aichi.jp/toukei/>

愛知県鋳工業指数

生産・出荷は上昇、在庫は低下

生産指数は、108.0、前月比 3.0%の上昇（5か月連続）

出荷指数は、101.7、前月比 2.9%の上昇（2か月ぶり）

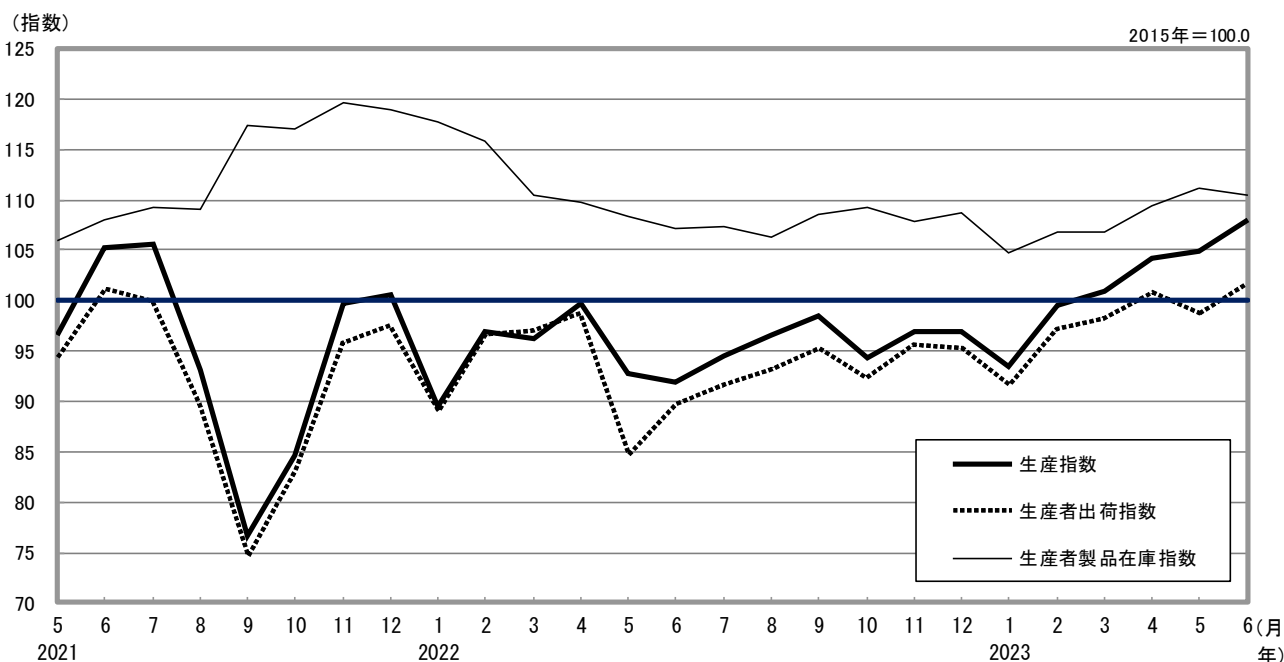
在庫指数は、110.5、前月比 0.5%の低下（5か月ぶり）

指数値は、2015年の平均を100.0とした比率で示しています。

項目	季節調整済指数		原指数	
		前月比 (%)		前年同月比 (%)
生産	108.0	3.0	112.3	17.5
出荷	101.7	2.9	107.0	13.3
在庫	110.5	△ 0.5	110.9	3.1
在庫率	116.5	△ 5.0	114.5	1.6

「△」はマイナスを示します。

<季節調整済指数の推移>



本指数は、鋳工業の活動状況を明らかにすることを目的として、主に「経済産業省生産動態統計調査」の本県6月分の結果をもとに生産指数、生産者出荷指数、生産者製品在庫指数及び生産者製品在庫率指数の4つの指数で示すものです。本資料は、当月の生産量等が前月（前年同月）に比べてどれだけ増減したかを表しています。

生産指数(季節調整済指数)

<主要業種の動向>

○上昇に寄与した業種(8業種)

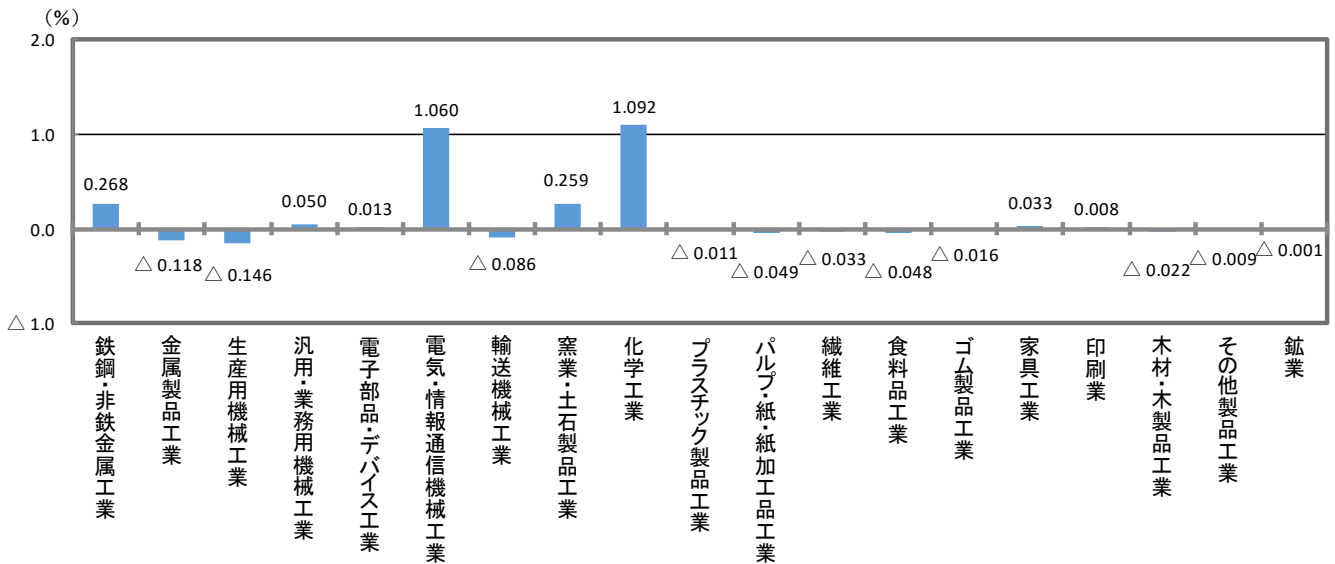
主な業種	寄与度(%)	前月比(%)	上昇に寄与した主なもの
1 化学工業	1.092	29.9	医薬品、合成洗剤・界面活性剤
2 電気・情報通信機械工業	1.060	11.4	開閉制御装置・機器、回転電気機械
3 鉄鋼・非鉄金属工業	0.268	2.2	鉄鋼粗製品、鋳鍛造品

○低下に寄与した業種(11業種)

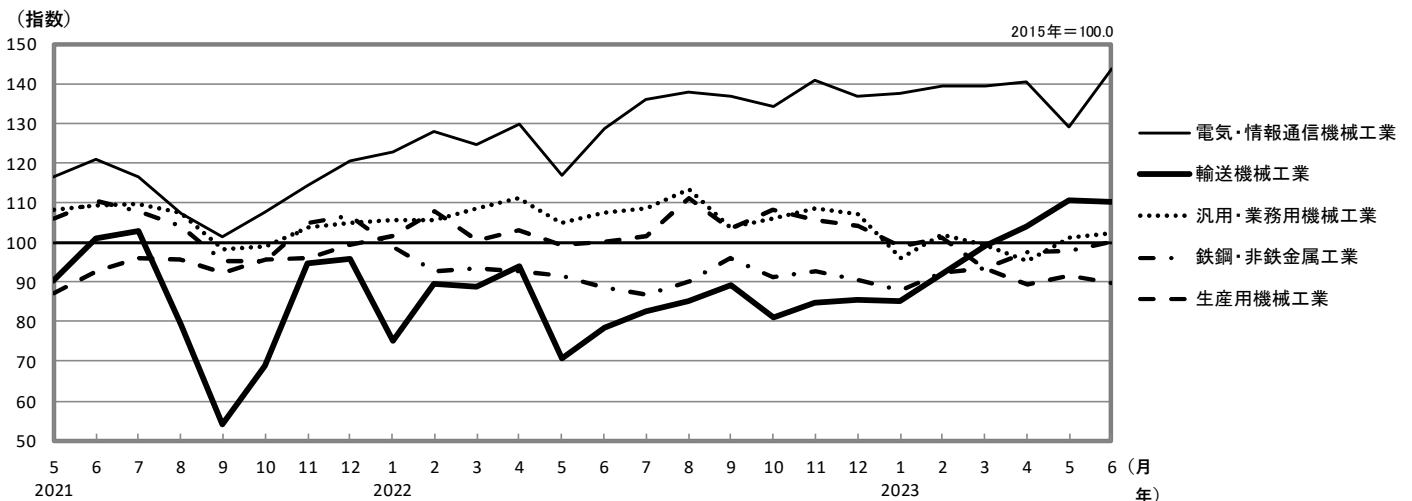
主な業種	寄与度(%)	前月比(%)	低下に寄与した主なもの
1 生産用機械工業	△ 0.146	△ 2.0	産業用ロボット、機械工具
2 金属製品工業	△ 0.118	△ 4.6	暖房・調理等装置、粉末冶金製品
3 輸送機械工業	△ 0.086	△ 0.2	航空機部品、トラック

寄与度とは、その項目の増減が、全体をどのくらい押し上げたり、押し下げたりしているかを表すものです。上昇又は低下の寄与度が上位3業種までを掲載し、寄与した主なものは2品目まで掲載しています。

<主要業種の寄与度>



<主要5業種の推移>



2015年におけるウェイト(鋳工業全体に対する構成比。生産においては、生産過程における付加価値額を基準)のうち、上位5業種を掲載しています。

表2 出荷(生産者出荷指数)

2015年=100.0

年 月	鉱工業										繊維工業										その他													
	製造業	鉄鋼業	非鉄金属業	金属製品業	生産用機械工業	生産用機械工業	汎用機械工業	汎用機械工業	業務用機械工業	電子部品・デバイス・電機・情報通信機械工業	電気・情報通信機械工業	電気機械工業	輸送機械(除自動車・自動車)	輸送機械(自動車)	産業・土石製品工業	化学工業(有機化学工業)	化学工業(無機・無機有機化学工業)	石油・石炭製品工業	プラスチック製品工業	ガラス・セラミックス工業	パルプ・紙・繊維工業	繊維工業	食料品工業	その他工業	印刷業	木材・木製品工業	その他製品工業	紙業						
ウエイト(原指数)	1000.0	997.3	813.9	604.4	209.5	556.7	706.9	561.9	368.0	193.9	98.3	658.6	544.2	114.4	4112.7	3605.4	507.3	252.3	205.2	70.4	134.8	544.0	171.3	66.2	91.5	744.0	413.8	235.3	29.5	31.1	91.1	26.8	2.7	
2020年	89.9	85.3	84.6	87.2	94.8	80.5	105.0	94.2	125.5	84.3	106.8	111.6	84.0	85.9	87.8	72.1	84.6	119.4	93.3	133.0	78.6	108.8	81.0	77.8	100.0	85.1	83.6	91.9	78.6	91.1	78.2	62.3		
2021	94.0	94.0	97.5	97.8	96.6	98.8	94.4	112.0	102.9	129.3	97.8	114.3	118.9	92.4	87.1	89.9	66.8	95.3	113.0	101.6	118.9	x	110.3	87.0	79.1	101.9	91.4	90.3	98.3	76.1	103.0	72.0	67.4	
2022	93.4	93.4	90.1	88.5	94.7	101.9	105.1	113.6	104.4	131.2	88.4	129.9	137.9	91.9	82.3	84.6	66.2	97.1	100.9	79.4	112.1	x	102.7	96.0	82.6	100.2	95.0	90.2	102.5	78.4	111.1	94.0	64.9	
2022年6月	94.4	94.4	91.7	89.8	97.1	102.1	107.2	128.7	103.0	171.6	83.2	131.9	141.0	88.9	80.6	82.7	66.0	93.2	100.5	78.1	112.2	x	100.2	86.8	88.5	107.2	99.3	95.1	115.1	77.8	113.8	94.4	73.1	
7	94.8	94.8	89.9	88.5	94.0	106.0	124.2	106.7	157.4	87.1	138.6	147.7	95.6	82.2	84.1	68.8	95.0	100.6	81.3	110.6	x	102.1	94.7	79.5	104.3	101.8	95.4	99.0	63.8	136.2	88.6	66.4		
8	85.7	85.7	76.4	74.4	82.3	95.4	98.5	122.5	104.8	156.0	84.9	119.3	128.5	75.3	70.4	72.4	56.1	93.5	102.7	76.5	116.3	x	92.7	94.6	75.8	97.1	82.3	77.3	78.4	70.0	99.7	85.6	57.5	
9	104.0	104.0	94.6	91.5	103.6	114.5	125.2	123.4	105.5	157.4	93.5	147.5	158.6	94.7	96.3	100.5	66.4	104.0	102.7	77.7	115.8	x	114.3	102.8	89.5	98.5	100.6	97.9	84.1	86.6	112.8	116.6	63.1	
10	90.8	90.8	91.4	90.2	94.8	113.0	93.1	107.9	105.1	113.3	90.8	134.6	143.8	90.8	77.0	77.3	74.3	102.9	104.4	76.0	119.3	x	97.7	98.5	92.3	100.4	94.7	94.0	88.6	72.6	103.2	104.2	63.8	
11	100.2	100.2	94.5	92.8	99.4	114.6	110.9	113.3	111.8	116.3	84.7	145.4	155.8	96.3	91.9	95.2	68.3	108.3	102.5	81.5	113.5	x	111.5	100.3	86.1	101.2	99.9	96.6	93.5	82.9	114.0	108.5	62.1	
12	93.3	93.4	85.4	84.4	88.4	109.4	107.4	104.2	104.4	104.0	90.2	136.1	144.4	97.0	80.2	82.0	67.7	103.3	107.7	80.3	122.0	x	101.9	85.9	86.0	104.6	93.1	88.3	87.5	85.2	104.0	114.1	59.6	
2022年1月	84.3	84.3	78.1	77.8	78.9	91.7	87.6	91.5	88.8	96.6	72.9	124.6	132.9	85.2	75.0	76.6	63.7	88.5	94.3	72.5	105.7	x	88.0	76.6	67.0	84.3	84.2	86.4	79.1	65.8	93.1	61.5	52.1	
2	96.4	96.5	87.1	86.4	89.0	101.9	95.4	105.4	97.4	120.5	66.4	135.1	144.0	92.9	95.0	99.8	60.9	93.6	100.0	74.2	113.4	x	105.6	87.5	71.5	87.4	91.3	90.4	85.8	69.8	99.1	103.5	58.1	
3	110.7	110.7	101.1	98.7	108.0	110.3	128.0	122.7	108.4	150.0	81.0	154.4	161.3	121.8	109.6	114.7	73.1	104.3	106.7	78.6	121.4	x	116.4	98.2	93.2	96.1	110.1	105.5	104.5	107.7	125.6	107.1	66.8	
4	95.6	95.6	87.9	85.1	95.8	94.4	80.3	97.3	98.2	95.7	84.7	135.7	142.7	102.5	96.7	101.5	63.1	91.9	112.7	76.0	131.5	x	109.5	99.0	67.8	97.0	88.3	88.3	87.0	74.8	95.8	88.1	66.5	
5	90.9	90.9	86.3	85.4	88.6	81.2	86.1	102.0	92.9	119.2	73.0	115.8	122.5	83.8	90.0	94.6	57.6	87.3	95.4	74.0	106.5	x	99.2	94.4	69.5	93.0	85.5	84.1	75.9	71.5	92.4	100.2	61.4	
6	107.0	107.0	98.1	96.6	102.4	95.0	94.7	118.6	102.0	150.1	87.4	143.3	151.3	105.0	111.9	117.7	70.3	101.1	107.9	86.1	119.3	x	117.7	73.5	77.1	96.3	98.6	98.3	95.3	77.6	104.6	108.8	60.9	
前年同月比(%)	13.3	13.3	7.0	7.6	5.5	△7.0	△11.7	△7.8	△1.0	△15.5	5.0	8.6	7.3	18.1	38.8	42.3	6.5	8.5	7.4	10.2	6.3	x	17.5	△15.3	△12.9	△10.2	△0.7	3.4	△17.2	△0.3	△8.1	15.3	△16.7	
(季節調整指数)																																		
2022年6月	89.7	89.7	86.8	84.8	92.8	105.1	103.8	116.0	103.4	138.1	84.6	128.0	135.0	91.0	74.4	76.0	62.8	91.6	98.1	80.6	109.8	x	96.2	98.7	83.9	102.3	95.7	89.0	118.6	81.7	113.9	88.0	69.2	
7	91.7	91.7	87.5	86.6	90.5	105.0	102.0	115.1	104.6	135.7	85.3	132.5	141.0	94.4	78.3	79.5	65.3	96.7	99.8	79.6	110.5	x	97.2	101.4	82.1	98.6	99.9	90.5	103.2	69.9	135.4	95.4	66.6	
8	93.2	93.2	87.3	85.5	92.2	103.6	108.2	115.6	107.8	132.9	86.1	133.7	142.8	87.5	79.2	81.5	62.7	100.3	105.3	79.6	119.4	x	99.5	100.2	81.6	101.0	88.3	85.0	89.8	77.6	105.0	81.7	64.1	
9	95.3	95.3	88.2	85.6	96.8	103.3	106.8	112.8	101.9	132.8	83.8	134.6	144.9	85.3	86.2	89.4	65.2	98.6	100.8	77.7	111.2	x	105.8	98.9	86.2	98.3	93.4	88.5	94.0	80.0	105.8	108.2	64.1	
10	92.3	92.3	88.7	87.2	93.3	103.5	102.1	112.5	103.8	128.9	86.1	133.6	143.2	85.5	77.5	77.9	72.4	100.7	99.7	70.8	115.0	x	97.7	91.9	88.0	100.5	93.4	88.7	98.3	78.1	107.0	103.6	63.6	
11	95.7	95.7	90.2	88.5	95.2	103.6	109.3	114.3	105.3	133.0	80.4	138.6	149.5	89.1	84.9	87.8	65.9	102.3	100.4	78.4	111.8	x	104.8	91.6	83.5	100.5	96.7	91.2	97.8	77.4	109.0	132.7	62.2	
12	95.3	95.3	89.6	87.6	93.4	102.2	107.5	115.0	104.0	137.8	86.1	134.7	144.3	90.9	85.8	88.0	69.6	101.1	99.1	79.5	109.1	x	104.0	88.6	85.1	96.9	94.8	93.2	92.9	77.8	102.5	98.6	60.4	
2022年1月	91.7	91.7	84.5	84.0	84.0	98.2	100.5	105.3	96.6	123.2	79.9	136.5	146.3	91.0	81.7	83.5	70.3	92.7	109.2	73.8	130.2	x	97.3	86.8	74.6	95.6	91.0	95.6	81.9	73.5	94.3	65.0	57.1	
2	97.2	97.3	88.7	87.1	91.1	106.8	100.3	111.0	100.7	133.1	69.6	138.4	147.8	97.0	91.6	95.2	63.0	97.3	111.7	75.8	131.6	x	109.0	89.9	76.2	98.3	92.2	92.7	76.3	72.6	101.3	105.3	56.9	
3	98.3	98.3	91.6	89.1	100.7	102.3	94.8	112.1	98.8	137.8	73.7	135.7	142.9	103.5	97.5	102.5	62.1	97.3	102.1	75.6	114.9	x	105.9	88.5	81.4	94.3	96.8	97.7	67.8	82.6	109.6	100.3	58.8	
4	100.8	100.8	91.8	89.5	97.6	102.7	88.8	102.0	97.5	103.6	93.0	143.9	151.7	110.5	105.4	111.4	63.0	92.1	105.5	71.9	119.6	x	111.5	92.9	70.9	91.6	90.6	92.4	74.2	75.2	101.2	91.6	64.9	
5	98.8	98.8	88.3	87.3	90.6	96.7	94.4	109.9	102.4	122.9	83.6	128.4	133.5	101.6	101.5	107.9	65.2	91.4	99.3	77.4	109.4	x	108.7	92.0	70.9	93.3	96.1	93.2	95.3	78.5	103.5	109.7	63.2	
6	101.7	101.7	92.8	91.3	97.9	97.8	91.7	106.9	102.4	116.7	88.9	139.1	144.9	107.5	103.3	108.2	66.9	98.4	105.3	88.9	116.7	x	113.0	83.6	73.1	91.9	95.0	92.0	98.2	81.5	104.7	101.4	57.7	
前月比(%)	2.9	2.9	5.1	4.6	8.1	1.1	△2.9	△2.7	0.0	△5.0	6.3	8.3	8.5	5.8	1.8	0.3	2.6	8.8	6.0	14.9	6.7	x	4.0	△9.1	3.1	△1.5	△1.1	△1.3	3.0	3.8	1.2	△7.6	△8.7	

表3 在庫(生産者製品在庫指数)

2015年=100.0

年 月	鉄鋼工業		非鉄金属工業		金属製品工業		生産用機械工業		汎用工業		汎用機械工業		電子部品工業		電気・情報通信機械工業		輸送機械工業		自動車工業		輸送機械(除自動車)工業		窯業・土石製品工業		化学工業(無機・有機化学工業)		石油・石炭製品工業		プラスチック工業		パルプ・紙工業		繊維工業		食料品工業		その他工業		印刷業		木材・木製品工業		その他製品工業		紙業	
	製造工業	非鉄金属工業	鉄鋼工業	非鉄金属工業	金属製品工業	生産用機械工業	汎用工業	汎用機械工業	電子部品工業	電気・情報通信機械工業	輸送機械工業	自動車工業	輸送機械(除自動車)工業	窯業・土石製品工業	化学工業(無機・有機化学工業)	石油・石炭製品工業	プラスチック工業	パルプ・紙工業	繊維工業	食料品工業	その他工業	印刷業	木材・木製品工業	その他製品工業	紙業	化学工業(無機・有機化学工業)	石油・石炭製品工業	プラスチック工業	パルプ・紙工業	繊維工業	食料品工業	その他工業	印刷業	木材・木製品工業	その他製品工業	紙業										
ウエイト(原指数)	1000.0	9998.4	3627.4	3397.3	230.1	504.7	276.7	479.9	406.0	73.9	119.8	550.1	203.7	346.4	636.9	565.3	71.6	933.0	852.0	433.2	418.8	520.5	537.0	66.6	254.4	306.3	333.1	161.1	54.2	-	6.4	111.4	-	81.0	170.1	34.2	-	83.9	171.4	32.9						
2020年	94.6	94.6	91.8	92.4	83.2	87.2	105.7	143.6	141.9	152.6	131.5	115.2	181.0	76.5	44.5	38.0	95.4	82.0	103.0	127.3	73.6	114.0	78.7	84.7	84.7	80.6	113.8	105.5	141.3	-	89.1	113.9	59.5	-	89.1	113.9	59.5									
2021	116.5	116.5	120.3	122.0	95.7	72.2	136.9	163.9	164.2	161.9	137.6	126.4	135.1	121.3	141.9	138.9	165.0	103.9	102.7	80.9	125.3	130.0	87.4	81.7	81.2	141.3	145.1	130.8	-	79.1	144.6	40.2	-	79.1	144.6	40.2										
2022	107.9	107.9	96.1	94.5	119.7	102.4	154.7	98.5	87.7	158.4	134.8	159.2	172.4	151.4	97.9	87.3	181.2	99.3	114.6	78.0	152.5	144.3	76.4	85.3	91.1	140.4	132.6	78.1	-	90.6	184.9	35.7	-	90.6	184.9	35.7										
2022年6月	107.6	107.6	104.0	104.3	99.8	95.7	116.7	100.5	85.3	184.1	116.4	146.3	166.4	134.5	97.9	81.7	225.6	102.7	113.9	90.4	138.2	136.9	69.7	84.3	80.0	138.1	138.8	77.1	-	81.0	170.1	34.2	-	81.0	170.1	34.2										
7	106.2	106.2	96.0	95.6	102.4	100.5	132.3	102.5	87.2	186.9	137.2	147.2	171.8	132.8	102.4	89.8	201.4	102.4	116.7	90.2	144.0	141.2	81.4	87.7	84.4	134.3	130.0	76.6	-	83.9	171.4	32.9	-	83.9	171.4	32.9										
8	106.1	106.1	97.6	98.1	89.6	105.3	151.1	101.1	85.9	184.8	129.5	145.4	163.3	134.8	90.0	77.4	189.9	98.7	114.6	87.9	142.2	137.2	87.6	92.8	87.6	135.5	127.3	71.3	-	84.9	181.4	31.2	-	84.9	181.4	31.2										
9	107.7	107.7	103.1	102.6	110.4	104.2	142.7	98.5	86.7	163.4	142.7	141.3	162.4	129.0	97.7	87.7	177.0	97.7	112.9	75.9	151.2	139.4	86.6	88.6	86.2	134.2	121.2	71.1	-	86.4	186.2	33.2	-	86.4	186.2	33.2										
10	109.4	109.4	103.8	103.1	113.6	107.3	157.2	97.5	86.5	157.4	107.2	151.9	177.5	136.9	98.5	91.8	160.9	97.5	112.9	76.8	150.2	144.1	84.0	85.6	93.6	137.6	125.2	74.3	-	90.4	189.1	34.7	-	90.4	189.1	34.7										
11	110.7	110.7	103.3	102.1	120.8	110.1	157.0	97.2	86.4	156.5	131.2	158.5	177.7	147.2	101.7	91.3	184.0	96.7	115.6	79.7	152.8	145.5	82.7	86.3	99.7	139.8	125.8	76.1	-	91.7	193.8	34.6	-	91.7	193.8	34.6										
12	107.9	107.9	96.1	94.5	119.7	102.4	154.7	98.5	87.7	158.4	134.8	159.2	172.4	151.4	97.9	87.3	181.2	99.3	114.6	78.0	152.5	144.3	76.4	85.3	91.1	140.4	132.6	78.1	-	90.6	184.9	35.7	-	90.6	184.9	35.7										
2023年1月	108.2	108.2	96.5	96.0	104.1	108.5	156.5	98.5	85.8	168.3	113.4	159.6	177.7	148.9	102.9	93.1	179.8	98.0	117.9	80.4	156.6	142.6	78.5	86.6	93.5	148.0	138.8	75.7	-	91.2	199.9	35.2	-	91.2	199.9	35.2										
2	108.9	108.9	93.5	93.4	95.1	113.9	159.4	100.6	85.4	184.0	112.8	160.2	187.1	144.3	99.7	91.2	166.8	101.2	124.8	90.1	160.7	146.3	83.4	85.5	96.3	148.7	142.7	74.0	-	90.2	197.1	37.0	-	90.2	197.1	37.0										
3	103.3	103.3	85.0	84.8	88.0	117.7	144.1	98.0	85.4	167.5	117.8	139.9	144.6	137.2	106.5	95.4	194.1	101.0	115.4	79.8	152.2	147.3	88.3	72.6	92.0	136.7	124.2	59.9	-	88.0	194.8	36.3	-	88.0	194.8	36.3										
4	106.8	106.8	89.5	89.1	96.8	126.1	153.6	100.6	86.4	178.8	145.7	168.8	132.2	105.6	95.6	86.4	184.1	101.4	114.1	83.7	145.7	146.0	90.4	83.1	92.9	137.4	128.7	59.3	-	85.6	190.8	41.2	-	85.6	190.8	41.2										
5	111.2	111.2	94.4	94.3	96.8	134.1	155.3	102.6	86.8	188.2	167.6	188.2	143.2	104.6	96.9	165.7	101.8	113.4	86.0	141.8	145.7	145.6	91.9	82.6	93.1	139.5	129.3	60.9	-	91.1	195.2	39.6	-	91.1	195.2	39.6										
6	110.9	110.9	94.6	94.5	96.0	133.6	153.3	106.0	90.3	192.0	176.0	231.2	143.5	107.8	93.7	219.1	102.9	113.3	82.2	145.3	148.6	71.7	88.5	87.7	93.4	138.4	128.8	63.5	-	94.1	191.3	39.7	-	94.1	191.3	39.7										
前年同月比(%)	3.1	3.1	△9.0	△9.4	△3.8	39.6	31.4	5.5	5.9	4.3	x	20.3	38.9	6.7	10.1	14.7	△2.9	0.2	△0.5	△9.1	5.1	x	8.5	2.9	5.0	9.6	0.2	△7.2	△17.6	-	16.2	12.5	16.1	-	16.2	12.5	16.1									
季節調整指数	107.2	107.2	102.1	102.3	101.2	85.7	126.4	101.8	87.4	173.4	131.2	139.5	149.1	136.1	107.3	94.5	204.0	98.4	111.0	85.8	135.8	137.0	77.8	83.8	82.4	142.6	144.6	80.4	-	81.7	171.2	34.7	-	81.7	171.2	34.7										
2022年6月	107.3	107.3	100.7	100.5	105.2	88.7	132.7	99.5	85.3	169.4	130.1	138.9	155.7	132.0	105.9	95.0	188.4	98.0	112.0	84.4	141.2	140.2	87.0	84.8	87.2	140.0	139.5	78.1	-	85.3	174.9	33.4	-	85.3	174.9	33.4										
7	106.3	106.4	99.4	99.6	96.8	93.0	147.7	98.6	84.3	169.2	132.0	142.1	158.0	134.0	101.6	90.0	207.1	97.5	110.0	80.3	142.3	140.4	86.3	88.0	87.0	139.1	131.9	76.5	-	91.1	180.7	33.0	-	91.1	180.7	33.0										
8	108.6	108.6	104.8	104.1	115.1	99.3	144.9	95.0	81.8	164.8	139.1	153.7	177.6	135.2	105.0	94.8	173.6	97.5	112.2	75.1	147.5	140.2	84.3	87.1	87.0	138.5	128.8	75.5	-	89.8	183.1	33.8	-	89.8	183.1	33.8										
9	109.2	109.1	106.0	105.3	113.5	101.0	155.1	92.6	79.7	164.1	111.4	154.1	183.0	132.6	96.0	86.3	175.2	98.5	114.0	81.7	146.6	143.3	81.5	86.0	88.3	137.9	128.5	73.8	-	90.6	185.4	33.0	-	90.6	185.4	33.0										
10	107.9	107.9	100.6	99.5	117.3	107.3	150.6	90.3	81.6	163.2	128.5	159.9	190.0	143.7	94.3	84.4	197.4	97.8	116.4	80.8	151.7	143.9	76.6	87.2	93.2	137.2	125.0	73.4	-	90.1	188.5	33.3	-	90.1	188.5	33.3										
11	108.7	108.7	95.9	94.2	116.2	114.5	149.1	94.3	85.5	164.8	135.9	162.5	188.2	148.2	108.5	97.9	189.5	100.5	116.1	80.5	154.6	144.3	77.0	87.8	94.4	137.5	127.5	72.5	-	91.6	186.3	34.2	-	91.6	186.3	34.2										
2023年1月	104.7	104.7	93.7	92.8	103.9	119.4	147.6	100.3	86.7	172.4	102.2	154.3	177.0	140.2	81.9	71.9	172.0	100.7	119.1	82.0	157.2	142.3	84.7	87.0	93.3	141.8	132.5	68.3	-	90.8	204.3	33.9	-	90.8	204.3	33.9										
2	106.8	106.8	91.2	91.1	96.4	125.1	155.4	104.3	88.2	187.3	103.7	147.1	168.2	138.1	89.7	80.9	160.4	103.8	125.7	93.0	159.4	144.0	86.9	86.8	91.7	142.3	133.7	66.8	-	85.6	199.1	36.2	-	85.6	199.1	36.2										
3	106.8	106.8	86.7	86.7	85.1	136.4	152.6	106.0	91.9	177.2	112.9	156.8	165.2	148.0	114.8	99.6	197.2	102.9	117.6	84.0	154.5	144.9	86.9	75.2	97.9	137.1	122.1	64.4	-	85.4	195.3	35.4	-	85.4	195.3	35.4										
4	109.4	109.4	90.1	90.1	93.5	139.0	160.7	106.4	92.0	181.7	x	154.8	178.9	140.0	106.8	96.6	198.6	101.9	118.5	86.0	151.9	148.1	86.2	85.5	95.1	138.0	126.5	62.9	-	83.5	192.5	43.1	-	83.5	192.5	43.1										
5	111.1	111.1	92.0	92.0	93.0	134.8	163.9	108.0	91.4	192.4	x	162.5	193.6	145.8	104.3	97.1	153.0	99.6	114.6	85.6	145.5	148.7	85.5	81.5	92.0	138.5	126.2	62.2	-																	

表4 在庫率(生産者製品在庫率指数)

2015年=100.0

年 月	製造業										卸売業										小売業										サービス業									
	鉄鋼 工業	非鉄金属 工業	鉄鋼業	金属製品 工業	生産用 機械工業	汎用 機械工業	汎用 工業	業務用 機械工業	電子部品 工業	電気・ 情報通信 機械工業	輸送機械 工業	輸送機械 工業	自動車 工業	輸送機械 (除 自動車 工業)	窯業・ 土石製品 工業	化学工業 (除 有機化学 工業)	化学工業 (有機化学 工業)	石油・ 石炭製品 工業	プラスチック 製品工業	ガラス・ セラミック 工業	パルプ 工業	繊維工業 (繊維加工 工業)	繊維工業	食料品 工業	その他 工業	ゴム製品 工業	印刷業	木材・ 木製品 工業	その他 製品工業	鉱業										
ウエイト (原指数)	9569.6	9568.0	3337.1	3107.0	230.1	437.0	276.7	479.9	406.0	73.9	119.8	478.2	131.8	346.4	636.9	565.3	71.6	932.8	851.8	433.0	418.8	520.5	537.0	66.6	254.3	306.3	333.1	161.1	54.2	-	6.4	111.4	1.6							
2020年	120.7	120.7	115.9	116.3	110.8	112.0	154.2	152.0	156.7	126.5	181.6	94.6	102.2	91.8	99.4	100.1	93.9	111.3	145.6	153.0	137.9	137.4	106.0	119.1	141.2	88.5	139.7	126.3	136.0	-	119.3	162.2	108.4							
2021	113.7	113.7	102.4	103.0	94.2	101.2	113.8	160.3	168.4	115.8	143.0	100.3	100.6	100.2	132.2	133.8	119.4	115.4	106.8	96.7	117.1	x	104.8	109.7	121.1	83.0	149.2	144.1	142.5	-	85.5	163.4	77.4							
2022	118.5	118.5	111.1	111.0	113.1	94.9	130.3	140.5	144.8	116.9	192.5	133.0	106.5	143.0	149.6	150.1	145.2	107.7	109.5	82.8	137.1	x	125.2	93.1	115.9	87.4	147.8	157.1	110.6	-	77.6	156.4	54.4							
2022年6月	112.7	112.7	108.5	108.8	104.8	94.3	102.2	129.2	132.8	109.9	243.9	140.0	116.0	149.2	107.9	101.4	159.2	110.4	108.8	87.4	130.8	x	121.1	79.5	99.2	74.9	136.5	141.7	80.6	-	70.7	159.9	46.7							
7	115.5	115.5	108.5	108.0	115.2	97.1	132.3	146.5	152.8	111.9	205.2	142.4	116.3	152.3	128.5	126.8	142.2	105.0	111.0	83.6	139.2	x	120.7	98.1	117.6	86.6	145.1	135.2	145.4	-	61.0	164.3	49.2							
8	124.4	124.4	121.6	121.4	123.4	108.7	158.0	144.2	146.6	130.7	192.2	146.9	106.8	162.1	137.5	133.6	168.0	111.7	116.9	89.5	145.3	x	124.2	108.2	127.5	91.4	151.4	159.7	96.4	-	84.6	169.9	54.2							
9	109.5	109.5	101.3	100.8	108.0	98.0	118.4	145.6	155.0	94.0	203.9	112.6	94.7	119.4	109.5	108.3	119.4	98.3	120.5	91.2	150.7	x	118.4	89.5	105.1	82.9	126.2	123.0	109.2	-	75.9	141.9	52.2							
10	118.0	118.0	106.2	105.2	120.4	107.4	162.2	133.5	138.9	103.5	150.6	154.7	107.9	172.5	137.1	140.5	110.6	98.9	109.9	81.2	139.6	x	135.1	91.2	110.9	91.9	137.9	127.6	146.5	-	86.9	151.5	54.2							
11	115.4	115.4	106.6	105.3	123.8	105.0	135.4	164.1	176.0	98.6	234.3	141.4	103.2	156.0	117.5	116.1	128.7	92.4	109.8	75.2	145.5	x	128.5	88.4	110.7	95.2	131.3	126.6	113.8	-	79.9	149.5	55.7							
12	116.3	116.3	106.7	104.3	139.3	96.1	143.5	156.9	163.1	123.2	210.5	133.9	111.5	142.5	139.2	138.5	144.8	101.7	111.3	73.9	150.0	x	130.3	96.6	112.2	78.9	136.5	156.0	90.7	-	86.3	133.6	59.6							
2023年1月	132.1	132.1	111.7	109.9	135.8	127.7	165.0	191.2	196.4	162.8	202.4	150.4	135.9	155.9	162.3	160.0	181.0	120.7	134.2	79.8	190.4	x	154.8	110.0	148.2	100.6	201.7	171.8	124.4	-	97.0	288.6	67.1							
2	122.9	122.9	104.0	102.6	122.7	121.4	161.8	171.4	175.9	146.5	228.6	143.0	137.8	145.0	121.5	120.0	133.4	114.1	138.8	99.3	179.6	x	143.2	98.6	134.3	99.3	146.2	162.6	85.9	-	90.2	155.0	63.1							
3	101.3	101.3	83.5	83.3	86.7	107.9	113.3	133.6	134.4	129.2	160.2	109.3	111.6	108.4	120.3	113.1	177.3	93.9	106.1	94.4	118.2	x	131.6	93.5	85.2	86.2	119.0	119.3	40.6	-	69.3	159.5	54.2							
4	116.4	116.4	97.4	95.9	118.2	139.2	176.6	142.0	136.2	174.4	x	118.8	152.2	106.0	139.6	134.6	178.9	106.5	110.5	94.2	127.4	x	126.8	97.5	148.1	90.1	141.8	142.6	71.9	-	88.4	177.5	61.6							
5	134.7	134.7	101.0	99.5	121.3	176.0	161.9	140.5	141.3	136.3	x	266.6	188.9	296.1	155.9	153.1	177.3	118.5	155.2	162.1	148.1	x	138.6	103.0	127.6	95.1	147.0	149.0	129.9	-	97.8	155.3	64.1							
6	114.5	114.5	92.7	91.2	112.1	148.8	152.6	127.1	124.8	139.8	x	214.0	201.4	218.8	125.2	114.1	213.0	104.1	106.7	81.6	132.6	x	125.1	98.9	122.1	84.6	134.8	129.9	113.9	-	89.0	154.8	65.1							
前年同月比(%)	1.6	1.6	△14.6	△16.2	7.0	57.8	49.3	△1.6	△6.0	27.2	x	52.9	73.6	46.6	16.0	12.5	33.8	△5.7	△1.9	△6.6	1.4	x	3.3	24.4	23.1	13.0	△1.2	△8.3	41.3	-	25.9	△3.2	39.4							
(季節調整指数)																																								
2022年6月	114.6	114.7	111.2	111.2	109.3	86.3	108.6	138.2	141.6	120.3	221.3	135.9	106.4	147.8	119.1	113.3	153.2	108.9	96.8	72.9	127.9	x	126.4	79.8	109.1	79.0	133.7	151.5	70.3	-	71.5	157.4	48.6							
7	118.7	118.7	113.4	112.9	107.0	113.8	93.7	134.3	123.7	126.1	111.9	188.7	130.6	101.5	137.5	120.8	117.7	146.4	97.1	104.3	76.8	132.9	x	128.9	95.4	116.7	84.5	140.7	142.0	106.4	-	87.0	153.8	49.6						
8	111.3	111.3	107.7	107.0	113.8	93.7	134.3	123.7	126.1	111.9	188.7	130.6	101.5	137.5	120.8	117.7	146.4	97.1	104.3	76.8	132.9	x	128.9	95.4	116.7	84.5	140.7	142.0	106.4	-	87.0	153.8	49.6							
9	117.3	117.3	110.4	109.8	118.5	98.6	135.7	142.0	148.3	111.0	220.3	136.4	107.1	149.5	147.1	150.3	125.4	103.3	119.8	88.2	148.3	x	126.6	93.6	110.5	85.1	139.6	145.0	115.7	-	83.5	139.3	52.6							
10	120.9	120.8	111.9	111.1	125.5	103.2	152.3	140.3	143.4	114.4	171.8	147.5	116.7	157.5	151.0	153.1	134.8	105.2	126.2	98.4	148.7	x	134.8	96.8	110.8	90.3	144.8	145.5	114.7	-	85.2	155.1	54.8							
11	118.5	118.5	109.8	108.6	125.8	109.6	135.4	161.2	171.3	105.8	243.7	145.1	124.6	157.9	136.6	135.9	142.9	104.9	117.0	85.0	153.8	x	132.0	92.4	112.2	91.8	134.0	137.5	97.6	-	81.6	143.0	55.2							
12	122.6	122.5	104.0	102.1	128.7	119.1	142.6	154.7	162.3	110.3	241.1	150.9	140.6	156.4	154.0	157.2	143.6	111.2	126.8	84.8	163.9	x	132.5	95.3	111.1	91.9	142.0	144.8	88.0	-	88.2	154.5	59.3							
2023年1月	121.1	121.1	100.9	99.0	129.5	122.6	138.8	177.7	185.4	134.2	164.4	147.5	122.8	153.6	125.0	121.0	154.9	114.8	120.3	80.1	155.4	x	131.2	109.3	127.0	86.9	171.1	150.5	107.9	-	94.2	267.0	62.7							
2	119.9	119.9	102.7	101.6	122.9	125.0	161.2	164.3	171.1	134.0	205.0	134.6	132.6	137.1	115.5	112.2	133.1	112.3	132.6	97.4	166.2	x	130.9	100.2	125.4	88.9	148.2	155.4	96.8	-	83.2	151.9	63.4							
3	114.5	114.5	93.4	93.3	90.7	138.5	152.9	151.2	151.3	151.8	176.1	135.9	126.8	136.7	149.8	140.4	203.8	98.7	122.9	107.5	139.0	x	131.7	101.0	98.9	97.9	142.5	127.8	111.2	-	75.9	175.2	59.6							
4	117.2	117.2	93.5	92.0	117.9	147.0	181.5	158.7	154.8	171.1	x	115.2	141.2	104.6	144.2	137.2	196.5	108.8	121.9	96.3	150.2	x	137.6	99.5	154.1	98.7	147.1	141.0	96.8	-	85.2	181.4	63.9							
5	122.6	122.6	98.9	97.6	114.1	153.3	162.5	132.0	131.6	135.8	x	236.7	152.7	275.7	108.6	106.3	146.2	103.5	138.9	143.4	137.8	x	132.0	97.3	128.1	91.6	127.3	125.6	99.4	-	84.8	152.8	63.3							
6	116.5	116.5	95.0	93.2	116.9	136.1	162.2	135.9	133.1	153.0	x	207.7	184.7	216.7	138.3	127.4	204.9	102.7	95.0	68.1	129.6	x	130.6	99.2	134.3	89.2	132.1	138.9	99.4	-	90.0	152.4	67.8							
前月比(%)	△5.0	△5.0	△3.9	△4.5	2.5	△11.2	△0.2	3.0	1.1	14.3	x	△12.3	21.0	△21.4	27.3	19.8	40.2	△0.8	△31.6	△52.5	△6.0	x	△1.1	2.0	4.8	△2.6	3.8	10.6	0.0	-	6.1	△0.3	7.1							

表5 財別の生産(財別生産指数)

年月	2015年=100.0										
	鉱工業 需要財	最終 需要財	投資財	資本財	建設財	消費財	耐久 消費財	非耐久 消費財	生産財	鉱工業用 生産財	その他用 生産財
ウエイト (原指数)	10000.0	4383.6	2150.9	1775.9	375.0	2232.7	1707.8	524.9	5616.4	5300.8	315.6
2020年	91.7	93.4	81.5	79.6	90.5	104.8	92.5	144.9	89.0	89.1	87.7
2021	96.8	96.5	88.5	87.6	92.8	104.2	93.7	138.2	96.3	96.7	89.5
2022	95.5	98.6	94.2	93.9	95.3	102.9	91.3	140.7	92.5	92.6	91.0
2022年6月	95.6	98.6	94.1	93.2	98.3	103.0	89.3	147.7	93.0	92.6	98.3
7	95.8	97.6	92.2	91.1	97.5	102.8	90.0	144.5	94.1	94.2	92.0
8	86.0	89.6	88.6	88.9	87.1	90.6	77.7	132.5	83.7	83.5	87.7
9	107.5	113.0	105.7	106.0	104.4	120.1	112.0	146.4	100.1	100.4	94.9
10	93.9	95.8	94.6	92.8	102.8	97.0	83.4	141.0	93.8	94.0	89.4
11	103.5	106.7	100.4	99.4	105.0	112.9	107.5	130.2	99.6	100.1	91.0
12	94.7	100.6	96.0	96.1	95.7	105.1	92.1	147.3	89.9	89.7	93.5
2023年1月	87.1	91.2	85.6	85.0	88.4	96.6	87.8	125.1	82.8	82.9	81.0
2	100.2	107.3	95.7	95.4	97.0	118.4	114.2	132.2	90.6	90.9	84.7
3	114.3	122.7	112.0	114.0	102.4	133.1	130.4	141.9	102.8	103.2	97.1
4	100.1	102.5	87.7	87.1	90.6	116.8	113.6	127.4	94.8	95.6	81.2
5	95.7	98.9	84.7	84.4	86.1	112.7	107.5	129.6	89.7	90.2	82.5
6	112.3	118.7	101.2	103.3	91.5	135.6	134.6	139.0	101.9	102.6	89.9
前年同月比(%)	17.5	20.4	7.5	10.8	△ 6.9	31.7	50.7	△ 5.9	9.6	10.8	△ 8.5
(季節調整指数)											
2022年6月	91.9	95.1	90.8	89.6	95.6	99.8	86.0	139.1	89.8	89.6	91.8
7	94.5	96.4	91.1	89.6	98.2	101.4	88.1	139.3	91.8	92.0	89.5
8	96.5	100.5	100.2	100.5	98.5	103.2	92.1	135.8	93.2	93.3	93.1
9	98.5	102.7	95.8	95.5	97.2	111.8	100.7	142.1	93.7	93.8	91.9
10	94.3	97.5	95.0	95.0	96.3	98.5	87.3	141.7	92.1	92.0	90.9
11	97.0	100.2	96.5	96.6	96.4	104.6	93.5	136.8	94.0	94.1	92.4
12	97.0	102.9	98.1	98.9	95.7	107.3	94.9	143.2	92.9	93.1	89.9
2023年1月	93.5	100.6	94.5	94.6	95.1	105.2	95.9	145.2	88.5	88.3	89.5
2	99.5	106.0	96.1	94.5	98.8	115.2	105.0	146.6	92.4	92.6	88.7
3	101.0	105.0	91.6	91.7	93.9	119.1	111.8	141.6	93.9	94.4	88.4
4	104.2	107.8	94.2	93.5	97.4	121.7	120.2	122.8	96.6	97.5	81.8
5	104.9	107.1	94.0	94.1	93.1	116.3	127.8	115.2	95.0	95.8	84.5
6	108.0	114.5	97.6	99.4	89.0	131.4	129.6	130.9	98.4	99.3	84.0
前月比(%)	3.0	6.9	3.8	5.6	△ 4.4	13.0	1.4	13.6	3.6	3.7	△ 0.6

表6 財別の出荷(財別生産者出荷指数)

年月	2015年=100.0										
	鉱工業 需要財	最終 需要財	投資財	資本財	建設財	消費財	耐久 消費財	非耐久 消費財	生産財	鉱工業用 生産財	その他用 生産財
ウエイト (原指数)	10000.0	4625.6	2109.8	1637.2	472.6	2515.8	1746.6	769.2	5374.4	4814.6	559.8
2020年	89.9	91.0	88.0	86.3	93.9	93.6	92.9	95.1	87.1	87.5	83.8
2021	94.0	93.4	93.2	92.7	95.2	93.5	93.5	93.6	92.7	93.7	84.1
2022	93.4	95.1	98.0	97.5	99.7	92.7	91.1	96.4	90.5	90.9	86.5
2022年6月	94.4	96.8	102.7	102.9	102.0	91.8	88.6	99.2	91.1	91.1	91.0
7	94.8	95.2	97.9	97.1	100.8	92.8	89.9	99.6	93.1	93.7	88.3
8	85.7	88.0	92.3	91.4	95.6	84.4	77.9	99.3	82.7	82.0	88.2
9	104.0	109.7	111.9	112.4	110.3	107.8	111.4	99.7	96.7	97.4	90.9
10	90.8	90.7	93.9	90.1	106.9	88.1	83.7	98.1	90.2	91.3	81.1
11	100.2	103.1	103.1	101.0	110.4	103.1	105.9	96.8	96.2	97.3	86.3
12	93.3	97.6	98.9	97.4	104.0	96.5	92.9	104.6	89.7	89.3	92.7
2023年1月	84.3	86.3	86.7	84.7	93.6	86.0	86.5	84.9	80.1	79.7	83.4
2	96.4	102.1	97.4	96.0	102.4	106.1	111.4	93.9	88.5	88.7	86.9
3	110.7	118.3	118.8	121.3	110.0	117.9	127.8	95.6	101.1	102.4	90.3
4	95.6	97.3	87.5	87.1	88.9	105.5	110.2	94.7	92.1	93.4	80.6
5	90.9	93.9	86.4	87.5	82.4	100.1	102.5	94.8	86.5	86.5	87.0
6	107.0	112.1	103.4	106.7	91.7	119.4	129.1	97.4	99.7	100.0	97.7
前年同月比(%)	13.3	15.8	0.7	3.7	△ 10.1	30.1	45.7	△ 1.8	9.4	9.8	7.4
(季節調整指数)											
2022年6月	89.7	92.0	97.8	95.9	103.8	86.3	81.8	96.5	87.1	87.2	86.7
7	91.7	92.6	96.2	94.2	103.2	89.1	85.8	96.5	89.6	90.2	84.7
8	93.2	95.1	98.8	97.5	103.1	91.6	88.0	98.5	89.9	90.0	88.0
9	95.3	98.9	99.5	98.8	100.8	99.2	98.8	98.9	90.3	90.5	89.5
10	92.3	91.1	95.5	95.7	100.0	90.1	84.0	99.2	90.3	90.8	86.3
11	95.7	98.7	100.3	99.6	100.5	97.3	97.0	98.9	91.6	92.0	88.8
12	95.3	98.9	101.6	101.5	98.0	96.0	96.9	94.5	91.3	91.7	87.4
2023年1月	91.7	95.8	97.0	97.9	96.8	94.4	95.0	91.7	87.0	86.1	89.4
2	97.2	103.0	100.7	98.7	106.1	105.3	105.9	104.6	90.3	90.4	92.0
3	98.3	101.2	96.8	96.3	101.5	104.9	111.2	93.6	92.7	93.8	85.0
4	100.8	106.0	96.3	95.6	98.7	113.9	124.0	94.6	95.0	96.5	80.6
5	98.8	105.1	96.7	97.1	94.7	111.8	121.1	95.8	91.8	92.2	89.6
6	101.7	106.5	98.5	99.4	93.4	112.2	119.2	94.8	95.4	95.7	93.1
前月比(%)	2.9	1.3	1.9	2.4	△ 1.4	0.4	△ 1.6	△ 1.0	3.9	3.8	3.9

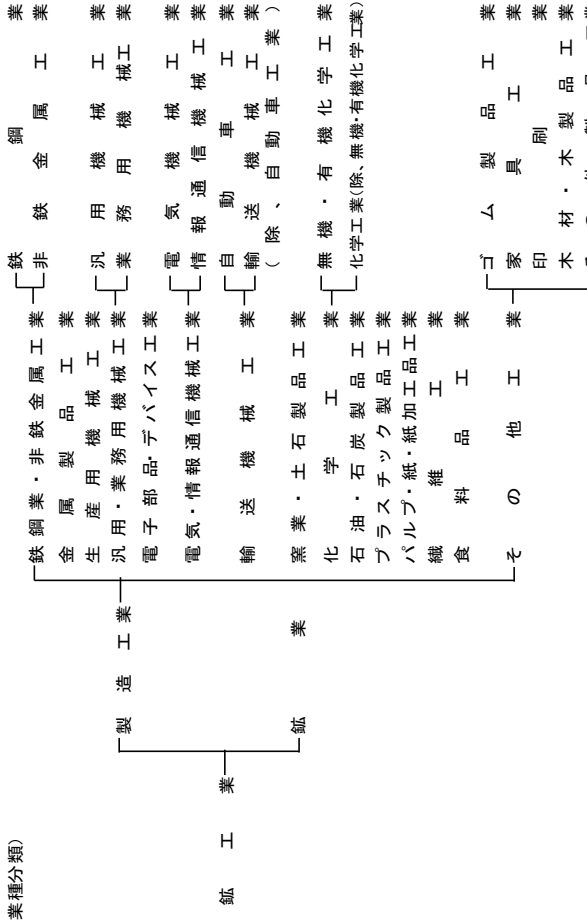
表7 財別の在庫(財別生産者製品在庫指数)

2015年=100.0

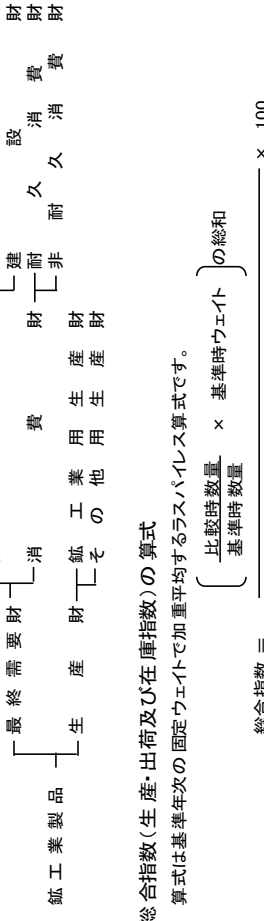
年月	鉱工業 (原指数)	最終需要財							生産財			耐用消費財			その他用生産財		
		投資財	資本財	建設財	消費財	耐久消費財	非耐久消費財	生産財	生産財	生産財	生産財	生産財	生産財	生産財	生産財	生産財	
ウエイト	1000.0	3011.1	1301.2	664.1	637.1	1709.9	1159.3	550.6	6988.9	6354.9	634.0						
2020年	94.6	93.1	107.5	115.7	98.9	82.1	76.8	93.3	98.2	99.2	88.0						
2021	116.5	115.7	119.7	136.3	102.5	112.6	113.9	109.8	117.6	119.5	98.0						
2022	107.9	110.4	122.2	128.7	115.5	101.5	90.9	123.7	109.2	109.8	103.6						
2022年6月	107.6	104.5	116.5	120.8	112.0	95.4	84.8	117.7	111.4	112.5	100.0						
7	106.2	105.2	119.3	126.9	111.5	94.4	86.1	111.7	109.2	110.5	96.7						
8	106.1	107.3	121.4	132.1	110.2	96.5	88.0	114.5	108.1	109.6	93.4						
9	107.7	104.8	117.8	124.8	110.4	94.9	85.0	115.8	111.5	113.2	94.9						
10	109.4	109.0	121.9	129.7	113.7	99.2	90.1	118.4	112.3	113.3	101.9						
11	110.7	111.6	123.5	130.9	115.8	102.6	93.2	122.3	113.0	114.2	101.5						
12	107.9	110.4	122.2	128.7	115.5	101.5	90.9	123.7	109.2	109.8	103.6						
2023年1月	108.2	110.2	122.7	128.4	116.6	100.7	92.0	118.9	109.9	110.9	100.3						
2	108.9	113.3	125.4	130.1	120.4	104.1	93.0	127.3	109.7	110.4	102.6						
3	103.3	105.1	113.6	111.4	116.0	98.6	86.5	124.0	104.4	104.5	103.2						
4	106.8	109.8	120.6	118.4	122.8	101.5	89.2	127.4	107.5	107.8	104.6						
5	111.2	118.9	127.3	125.5	129.3	112.4	100.1	138.2	110.2	109.9	113.4						
6	110.9	121.0	132.0	134.3	129.6	112.6	103.1	132.6	109.2	109.4	107.7						
前年同月比(%)	3.1	15.8	13.3	11.2	15.7	18.0	21.6	12.7	△ 2.0	△ 2.8	7.7						
(季節調整済指数)																	
2022年6月	107.2	101.7	110.5	115.3	104.4	94.9	84.4	116.5	111.5	112.3	101.4						
7	107.3	103.0	114.5	122.5	106.5	93.7	84.0	111.9	111.0	112.2	98.5						
8	106.3	103.9	117.3	127.1	106.8	93.6	84.6	112.1	108.1	109.6	95.7						
9	108.6	107.0	118.9	128.7	108.9	96.7	88.0	114.2	112.2	113.7	96.8						
10	109.2	106.5	122.2	131.5	112.0	94.8	85.5	114.8	114.1	115.3	100.4						
11	107.9	106.5	122.3	128.9	115.7	95.0	85.2	121.1	111.8	113.0	99.6						
12	108.7	113.7	125.1	130.1	119.5	105.2	93.3	131.8	109.2	109.7	103.1						
2023年1月	104.7	106.7	121.8	122.4	121.9	95.6	86.8	121.9	108.2	109.2	97.7						
2	106.8	109.3	124.3	124.0	127.4	98.5	87.2	122.0	108.0	108.8	99.4						
3	106.8	116.0	124.0	123.3	124.2	110.6	99.4	126.0	105.1	105.7	102.5						
4	109.4	116.9	126.1	126.1	126.0	110.0	99.3	130.3	108.3	108.8	105.1						
5	111.1	120.7	126.5	127.8	124.5	116.6	104.8	139.7	108.9	108.2	116.6						
6	110.5	117.7	125.2	128.1	120.8	112.1	102.6	131.3	109.3	109.2	109.2						
前月比(%)	△ 0.5	△ 2.5	△ 1.0	0.2	△ 3.0	△ 3.9	△ 2.1	△ 6.0	0.4	0.9	△ 6.3						

(注)在庫の年数値は年末の数値です。

① 業種分類及び特殊分類体系図
(業種分類)



(特殊分類)
(財別)



② 総合指数(生産・出荷及び在庫指数)の算式

算式は基準年次の固定ウエイトで加重平均するラスパイル算式です。

$$\text{総合指数} = \left[\frac{\text{比較時数量}}{\text{基準時数量}} \times \text{基準時ウエイト} \right] \text{の総和} \times 100$$

(注1) 統計表の各年の指数については、生産、出荷及び在庫平均指数を、在庫は「年末」指数を表します。
(注2) 「ー」は、皆無又は定義上、該当数値がないものです。
(注3) 「△」は、数値が転倒されているものです。
(注4) 「△」は、マイナスを示すものです。