

藤田医科大学病院

病院長名	白木 良一
所在地	〒470-1192 愛知県豊明市沓掛町田楽ヶ窪 1 番地 98
交通案内	名鉄線名古屋駅より（22 分）前後駅下車，名鉄バス（15 分）「大学病院」下車／桜通線名古屋駅より（35 分）徳重駅下車，名古屋市営バス徳重 13 系統または名鉄バス（16 分）「大学病院」下車／鶴舞線伏見駅より（21 分）原駅下車，名古屋市営バス徳重 13 系統（33 分）「大学病院」下車

□ 病院の特徴

豊明市内の当院は、道路を渡れば名古屋市という好立地にあります。多様な疾患に対応し、DPC 導入影響評価に係る「退院患者調査」では DPC 件数が全国の大学病院の中で 2020 年度第 1 位、2021 年度第 2 位となりました。リハビリテーション（リハビリ）科は、総勢 160 名超のスタッフを抱え、1,900m² の広大なリハビリセンターと 2018 年 1 月にオープンした 60 床の最先端のリハビリ病棟の双方に多数のリハビリロボットを含む最新の評価・治療機器を配置しています。急性期・回復期・生活期にわたって障害をもつ患者の「活動」にフォーカスした医療を展開し、機能回復あるいは不動・廃用予防に対応しています。

□ 研修プログラムの特徴

【研修プログラム名】

藤田医科大学病院リハビリテーション科専門研修プログラム

【研修目標】

リハビリ医療の基本知識と技能を身につけ、障害のある患者に対し、包括的な医学管理のもと活動再建を支援できる。

【研修期間】 3 年

【研修スケジュール】

基本スケジュール：

大学病院（急性期、救急病棟リハビリ、回復期リハビリ）：1 年、
連携施設（回復期リハビリ病棟、生活期リハビリ）：2 年

専門研修 1 年目：

リハビリ科の基本知識と技能を理解し、指導医の指導の元で各種検査を実践する。評価結果を理解し、訓練を含む必要な治療内容を指導医と共に立案する。

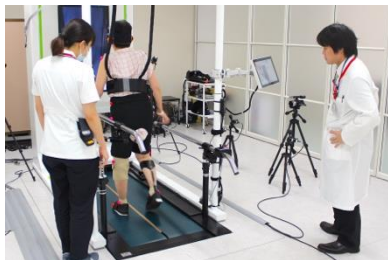
専門研修 2 年目：

指導医の助言の元で評価・検査・治療を実践し、リハビリ関連職種、専門診療科とのカンファレンスに参加し、実際の治療へ応用する力を養う。

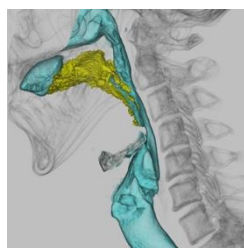
専門研修 3 年目：

評価・検査・治療について中心的な役割を果たし、専門医取得に向け、より専門知識・技能の習得を図る。

▼3D 嚙下 CT



▲3次元歩行分析の現場



□ 主な連携施設

藤田医科大学七栗記念病院、藤田医科大学ばんたね病院、藤田医科大学岡崎医療センター、国立長寿医療研究センター、刈谷豊田総合病院、豊田地域医療センター、中部ろうさい病院、鶴飼リハビリテーション病院、宇野病院、三九郎病院、輝山会記念病院、松坂中央総合病院、花の丘病院、足利赤十字病院、初台リハビリテーション病院、船橋市立リハビリテーション病院、京都リハビリテーション病院、済生会守山市民病院、近森リハビリテーション病院、佐賀大学医学部附属病院

□ メッセージ

指導医（教授 大高洋平）

藤田医科大学リハビリテーション部門には、リハビリテーション医学の 2 つの講座と 2 つの寄附講座があり、互いに密接な連携を取っています。豊明にある大学病院は日本最大の 1,376 床を有しており、脳血管障害、骨関節疾患、悪性新生物、呼吸循環器疾患など多様な疾患に対して、リハビリ科医師が中心となり 160 名を超えるスタッフとチームを形成し、良質なリハビリテーション提供を行っています。また、集中治療室での早期リハビリ、摂食嚥下回診、他科との合同カンファレンス、療法士の病棟専従配置等により優れた病院中央部門機能を発揮しています。更に、日本ではまだ数カ所しかない特定機能病院リハビリテーション病棟（60 床）を有し、リハビリテーション科医師が主治医となり、高度で精緻なリハビリ医療を実践しています。



当科では「活動」を治療の中心におき、活動を生み出し、その変化を定量的に評価し治療にフィードバックするための、優れた、新しい機器・モデル・システムの開発を主とした臨床研究に力を入れ、世界に発信しています。

リハビリ医学は、ユニークな切り口を持つ医学です。医学の進歩が成し遂げた「長命」をさらに「長寿」に結びつけるために、リハビリ医学の発展が社会に求められています。是非、一緒に藤田リハの最高の環境で学び、共に素晴らしいリハビリ医学・医療を創りましょう。お待ちしております。

□ 募集要項

・採用予定人数	8 人
・給与／月額	月額 308,568 円（2022 年度実績・週 37.5 時間の場合・みなし固定残業手当を含む） 別途、賞与、超過勤務手当、その他各種手当支給あり
・当直回数／月	4-5 回／月
・当直料／回	当直 12,000 円／回
・その他	カフェテリアプラン（選択型福利厚生制度）2023 年度 55,000 円／年
・応募連絡先	担当者 柴田 斉子 電話番号 0562-93-2167（医局） Eメール sshibata@fujita-hu.ac.jp