

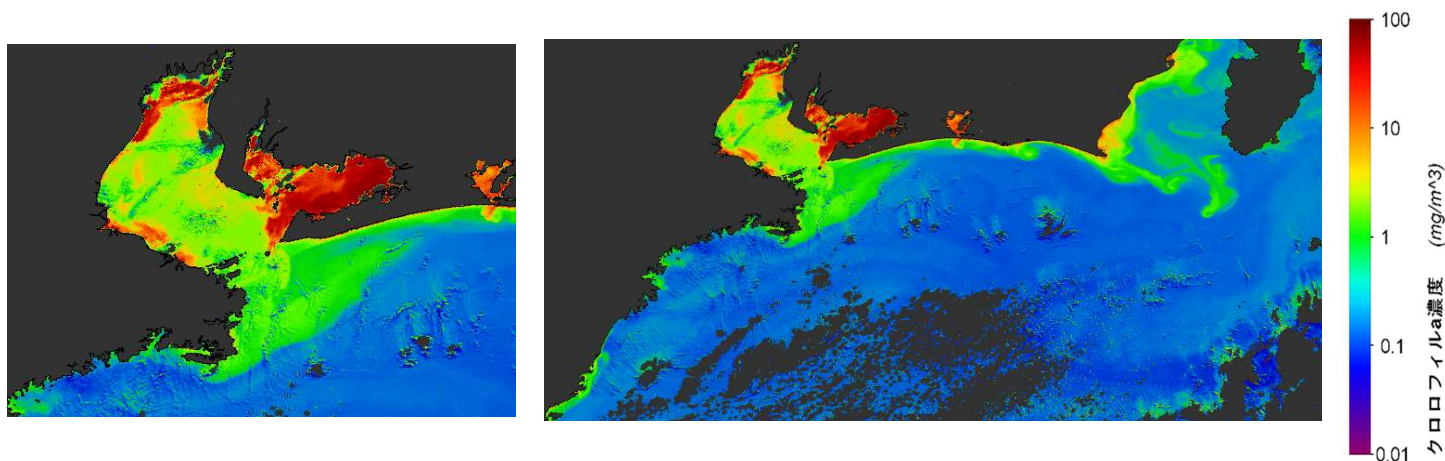
海況速報（クロロフィル a 濃度分布）

愛知県水産試験場 漁業生産研究所

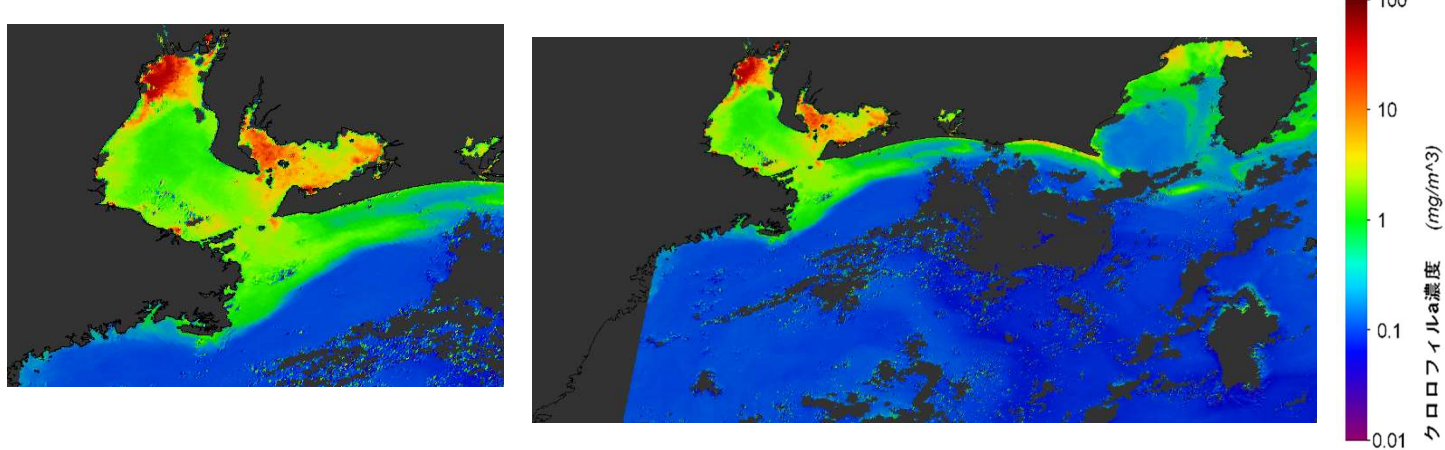
令和 5 年 9 月 28 日

9 月 26 日の衛星画像をみると、クロロフィル a 濃度は伊勢湾における湾奥の沿岸部および三河湾で高くなっています。

しきさいによるクロロフィル a 濃度分布（9 月 26 日）



しきさいによるクロロフィル a 濃度分布（9 月 19 日）



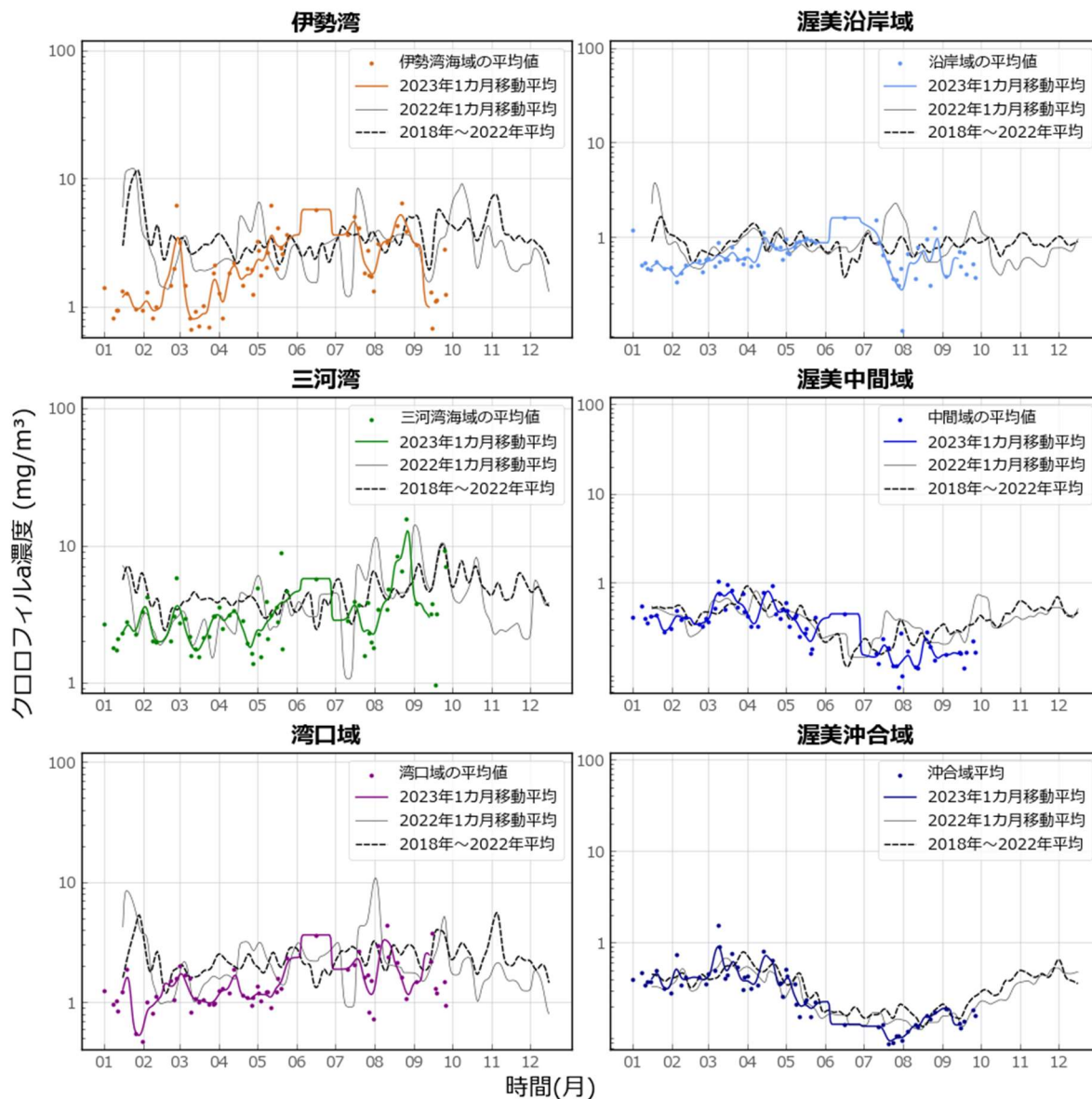
※宇宙航空研究開発機構（JAXA）提供の SGLI 画像を使用

※画像データによるクロロフィル a 濃度は、実際の濃度と異なる場合があります。

また、詳細図と広域図で内湾域の濃度に誤差が生じることがあるため、目安としてご利用ください。

クロロフィル a 濃度の変動

クロロフィル a 濃度は、内湾は 9 月上旬以降低水準で推移しています。渥美外海は例年と同水準程度で推移しています。



観測衛星「しきさい」に搭載された SGLI センサーから得られた表層クロロフィル a 濃度をモニタリングしています (令和 5 年 9 月 26 日までのデータ)

