

# あいちの鉱工業

2023年9月分

2023年11月27日(月)  
 愛知県県民文化局統計課  
 生産動態統計グループ  
 担当 生駒、尾関  
 内線 2352、2354  
 ダイヤル 052-954-6107

この資料の内容は県統計課 Web ページで御覧になれます。

<https://www.pref.aichi.jp/toukei/>

## 愛知県鉱工業指数

### 生産・在庫は低下、出荷は上昇

生産指数は、101.0、前月比 1.1%の低下（3か月連続）

出荷指数は、98.5、前月比 1.4%の上昇（3か月ぶり）

在庫指数は、105.1、前月比 2.5%の低下（2か月連続）

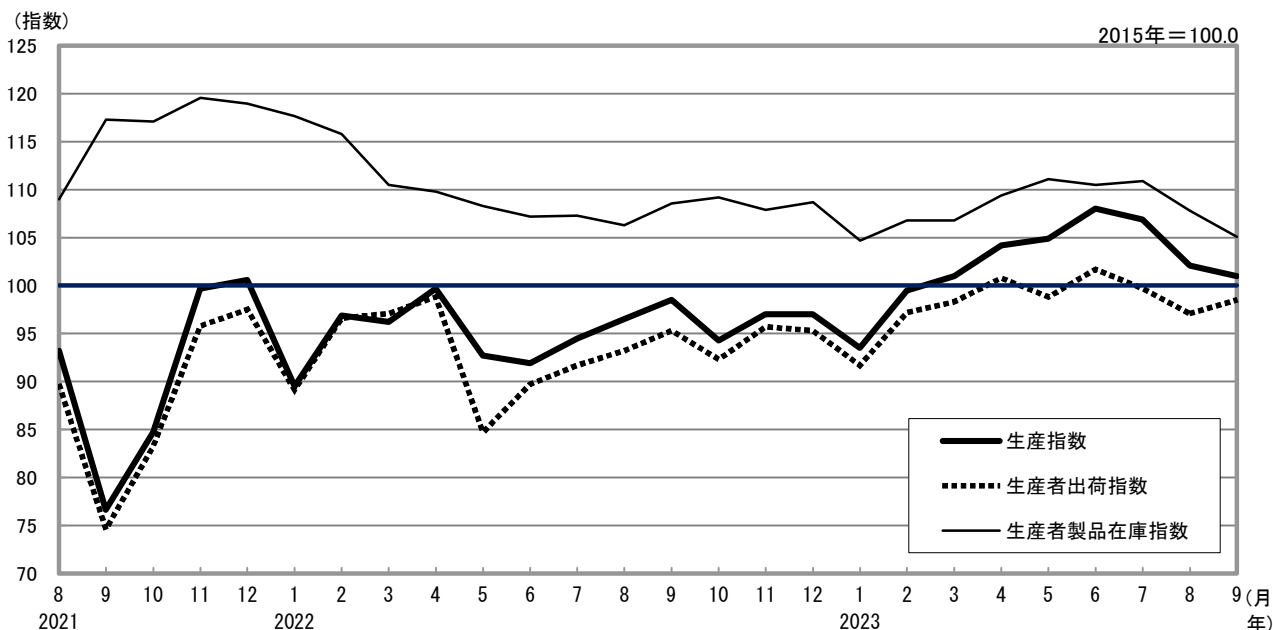
指数値は、2015年の平均を100.0とした比率で示しています。

2015年=100.0

項目	季節調整済指数		原指数	
		前月比 (%)		前年同月比 (%)
生産	101.0	△ 1.1	108.1	0.6
出荷	98.5	1.4	105.1	1.1
在庫	105.1	△ 2.5	104.3	△ 3.2
在庫率	119.4	△ 1.8	111.5	1.8

「△」はマイナスを示します。

### <季節調整済指数の推移>



本指数は、鉱工業の活動状況を明らかにすることを目的として、主に「経済産業省生産動態統計調査」の本県9月分の結果をもとに生産指数、生産者出荷指数、生産者製品在庫指数及び生産者製品在庫率指数の4つの指数で示すものです。本資料は、当月の生産量等が前月（前年同月）に比べてどれだけ増減したかを表しています。

# 生産指数(季節調整済指数)

## <主要業種の動向>

○上昇に寄与した業種(7業種)

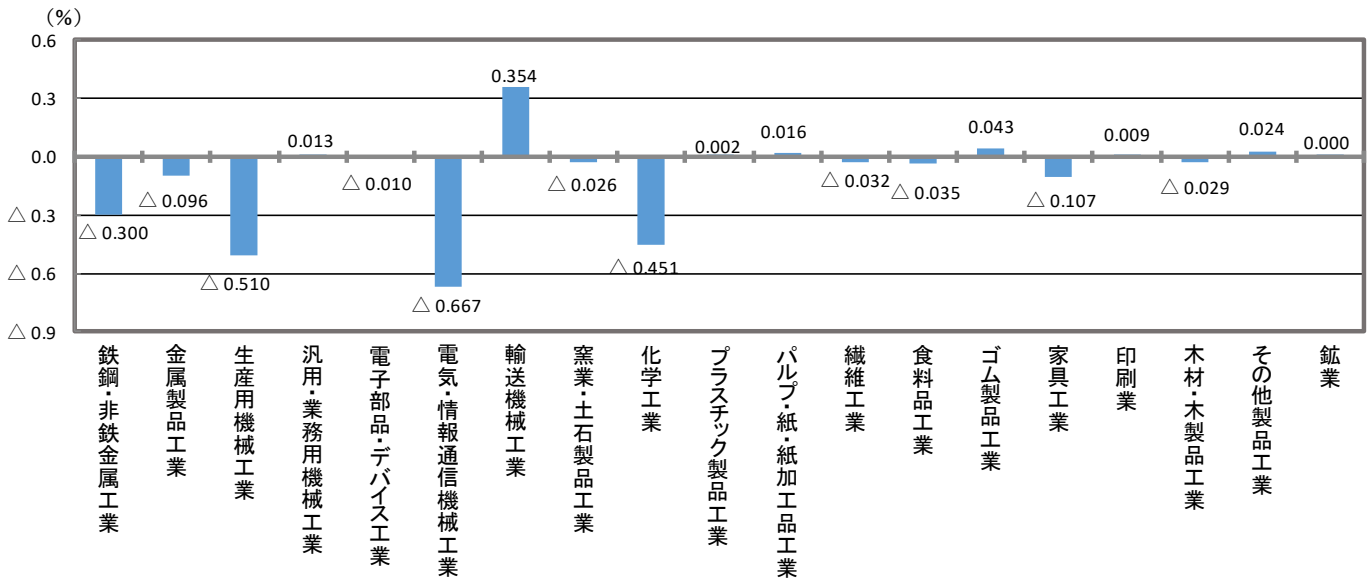
主な業種	寄与度(%)	前月比(%)	上昇に寄与した主なもの
1 輸送機械工業	0.354	0.8	乗用車、トラック
2 ゴム製品工業	0.043	1.8	ゴム製品
3 その他製品工業	0.024	12.7	文具

○低下に寄与した業種(11業種)

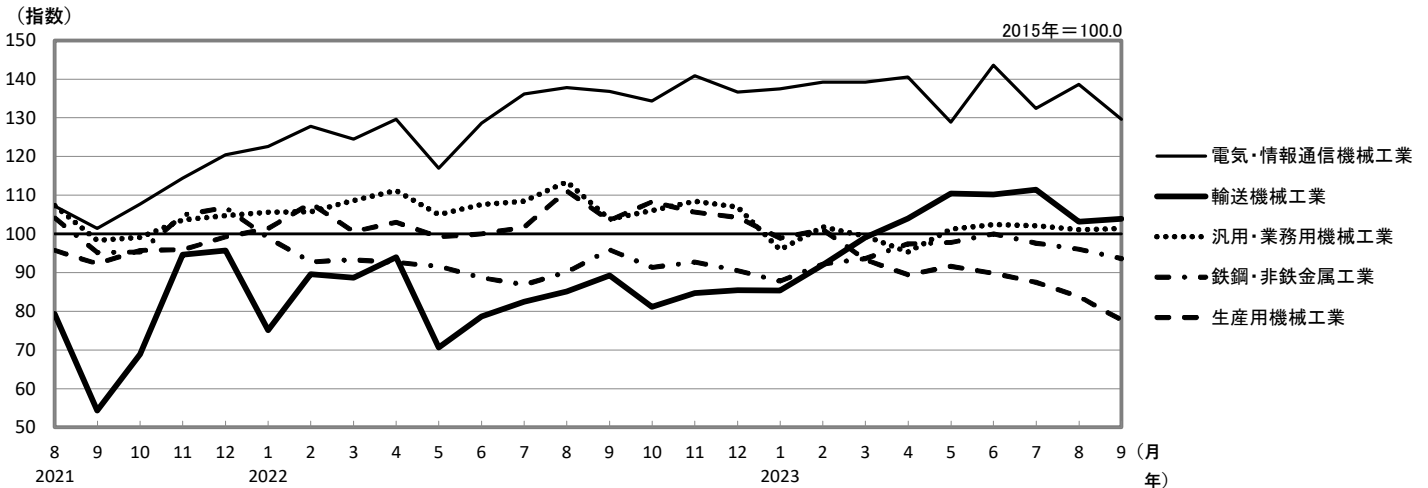
主な業種	寄与度(%)	前月比(%)	低下に寄与した主なもの
1 電気・情報通信機械工業	△ 0.667	△ 6.5	開閉制御装置・機器、情報端末装置
2 生産用機械工業	△ 0.510	△ 7.3	金属工作・加工機械、特殊産業機械
3 化学工業	△ 0.451	△ 9.6	医薬品、プラスチック

寄与度とは、その項目の増減が、全体をどのくらい押し上げたり、押し下げたりしているかを表すものです。上昇又は低下の寄与度が上位3業種までを掲載し、寄与した主なものは2品目まで掲載しています。

## <主要業種の寄与度>



## <主要5業種の推移>



2015年におけるウェイト(鋳工業全体に対する構成比。生産においては、生産過程における付加価値額を基準)のうち、上位5業種を掲載しています。

表1 生産(生産指数)

年月	2015年=100.0																																	
	鉄鋼業	非鉄金属工業	金属製品工業	生産用機械工業	採用業務用機械工業	採用業務用機械工業	電子部品デバイス機械工業	電気・機械工業	情報通信機械工業	輸送機械工業	自動車工業	輸送機械(自動車工業)	窯業土石工業	化学工業	有機化学工業	無機化学工業	石油・石炭製品工業	プラスチック製品工業	パルプ・紙・紙加工工業	繊維工業	食品工業	その他工業	印刷業	家具工業	木質工業	木材・木製品工業	その他製品工業	鉱業						
ウエイト(原指数)	1000.0	996.6	1277.1	1099.6	177.5	280.2	853.0	437.4	389.5	47.9	87.9	756.6	607.3	149.3	4521.5	3831.6	689.9	335.7	307.2	120.9	166.3	138.3	193.4	56.3	103.1	253.5	393.4	272.3	35.5	37.4	24.5	23.7	3.4	
2020年	91.7	91.7	87.9	88.3	86.1	91.5	75.6	97.6	94.1	126.1	92.1	104.8	110.7	81.1	88.0	91.3	69.3	84.2	179.9	88.0	239.5	83.5	112.2	83.9	78.7	94.4	83.2	82.6	92.9	78.6	85.7	80.3	61.7	
2021	96.8	96.8	104.3	105.8	94.5	96.2	91.8	106.3	103.5	129.1	102.6	113.4	119.0	90.7	88.7	94.1	58.5	94.4	169.6	99.2	215.3	x	113.0	90.6	78.1	94.6	89.7	90.1	99.7	76.1	105.1	76.0	66.8	
2022	95.5	95.5	92.1	91.9	92.9	100.2	103.7	107.4	104.5	130.8	94.1	131.0	139.1	98.2	84.2	88.9	58.1	91.6	161.6	81.0	213.9	x	105.7	92.3	82.1	94.5	90.8	89.0	102.3	78.4	114.3	89.7	65.1	
2022年9月	107.5	107.5	102.1	102.4	100.6	110.4	118.8	111.7	107.3	147.6	103.6	147.9	159.6	100.5	99.4	106.3	60.8	97.2	170.2	68.2	236.4	x	118.8	99.2	81.1	88.9	95.3	94.7	87.9	86.7	119.1	101.9	63.7	
10	93.9	93.9	95.7	96.0	94.2	110.6	101.4	105.0	104.3	110.2	91.3	136.9	145.8	100.6	79.5	81.5	68.4	98.8	153.4	73.4	205.4	x	103.8	90.2	84.8	87.6	94.1	94.4	95.6	72.6	115.1	99.7	63.8	
11	103.5	103.5	98.4	99.1	113.2	106.8	111.7	111.0	117.2	102.5	148.2	157.8	109.3	95.1	100.8	63.8	103.7	144.7	115.3	97.4	85.7	94.4	96.6	95.4	98.4	83.0	119.5	105.6	61.9	105.6	61.9	61.9		
12	94.7	94.7	85.5	85.1	87.9	99.4	103.6	104.0	103.9	104.7	94.1	138.5	145.9	108.3	82.7	86.6	61.0	100.4	169.3	78.2	228.4	x	102.5	80.0	82.2	96.6	89.3	88.1	91.8	85.1	103.3	92.4	59.3	
2023年1月	87.1	87.2	85.5	87.1	75.1	90.6	89.4	88.4	86.7	102.1	81.6	127.6	135.7	94.7	77.9	81.1	60.1	80.1	150.3	74.9	199.3	x	88.7	75.9	67.8	76.1	84.6	86.8	80.1	65.7	94.6	85.7	51.7	
2	100.2	100.2	88.6	88.9	86.5	99.0	97.9	98.0	94.3	127.7	79.1	138.7	146.9	105.5	97.8	105.9	53.1	94.1	156.3	82.0	204.5	x	108.0	89.9	70.6	81.8	88.5	89.7	87.2	69.7	99.8	94.5	58.6	
3	114.3	114.3	99.9	99.1	104.7	109.0	119.7	110.2	106.1	143.8	95.4	153.8	160.2	128.0	113.9	121.7	70.5	98.9	164.0	69.6	225.3	x	117.8	101.5	73.6	94.7	101.8	99.4	96.9	107.5	122.2	105.9	66.6	
4	100.1	100.1	93.7	93.2	96.5	97.6	82.6	92.1	91.0	101.0	95.6	137.5	147.1	98.5	99.6	107.4	56.3	90.0	148.7	85.5	189.7	x	110.3	97.1	81.7	94.6	86.5	88.1	82.6	74.9	93.8	84.1	66.6	
5	95.7	95.7	98.4	100.1	87.7	86.1	82.6	93.6	90.6	117.9	83.7	119.9	126.3	94.0	93.0	100.3	52.4	85.6	149.8	79.9	195.1	x	100.5	93.0	79.2	92.8	83.3	82.8	80.3	71.5	105.1	88.4	60.7	
6	112.3	112.3	103.5	104.0	100.6	95.0	91.8	107.5	101.9	152.8	100.8	146.6	156.1	107.9	116.0	125.0	66.2	101.2	167.5	85.9	220.5	x	119.3	60.6	75.5	95.8	96.1	96.0	101.0	77.7	113.6	100.6	60.9	
7	108.4	108.4	95.5	95.0	98.8	89.4	85.2	106.3	102.2	134.3	140.5	108.9	113.6	122.5	64.2	90.3	168.2	89.1	219.5	x	119.4	83.5	78.8	100.7	93.4	94.7	108.7	68.0	100.0	87.8	58.7	56.9		
8	91.0	91.0	85.4	85.7	83.7	84.9	78.1	96.5	92.2	131.5	90.3	119.5	124.4	100.0	88.0	94.0	54.7	82.3	148.3	81.8	191.5	x	98.7	77.5	69.1	96.4	80.5	79.3	94.6	64.7	92.5	85.7	56.9	
9	108.1	108.1	99.8	100.4	96.5	96.2	88.1	107.4	105.8	120.3	100.7	138.7	143.1	120.9	111.6	121.4	57.0	94.8	150.9	73.8	200.9	x	121.3	85.4	67.6	91.1	96.1	99.2	76.5	80.6	107.3	103.2	61.0	
前年同月比(%)	0.6	0.6	△2.3	△2.0	△4.1	△12.9	△25.8	△3.8	△1.4	△18.5	△2.8	△6.2	△10.3	20.3	12.3	14.2	△6.3	△2.5	△11.3	8.2	△15.0	x	2.1	△13.9	△16.6	1.3	0.8	4.8	△13.0	△7.0	△9.9	1.3	△4.2	
(季節調整指数)																																		
2022年9月	98.5	98.5	95.9	96.0	94.5	104.2	103.5	103.8	102.3	129.7	94.2	136.8	146.2	97.2	89.2	94.5	59.4	96.0	160.5	77.1	213.3	x	107.9	93.2	82.2	93.2	89.7	88.0	94.5	79.5	112.2	93.5	63.8	
10	94.3	94.2	91.3	91.5	90.3	102.4	106.3	106.0	104.2	128.1	89.1	134.3	143.5	97.8	81.1	84.5	66.3	96.7	155.2	74.9	203.9	x	101.1	87.0	83.9	91.3	89.4	87.7	99.8	77.9	110.6	96.2	63.4	
11	97.0	97.0	92.7	92.6	94.4	103.4	105.6	108.4	105.3	134.4	93.1	140.8	150.3	102.5	84.7	89.6	59.7	98.7	160.0	78.4	199.4	x	107.6	89.1	84.3	93.5	92.6	90.2	99.4	79.2	113.2	116.4	61.2	
12	97.0	97.1	90.5	90.3	90.3	101.3	104.3	106.9	103.5	137.1	91.2	136.6	144.4	103.7	85.4	89.6	61.4	98.7	168.3	76.1	231.0	x	104.8	90.0	83.4	91.1	91.4	91.5	96.8	78.0	109.4	90.2	60.9	
2023年1月	93.5	93.6	87.8	88.8	80.6	96.8	98.9	95.9	92.2	126.8	83.3	137.5	145.2	101.1	85.3	88.7	65.6	87.1	176.6	74.8	246.3	x	97.9	94.9	72.4	90.0	91.9	94.6	77.3	74.3	97.3	104.5	55.2	
2	99.5	99.6	92.2	92.9	88.0	102.7	101.1	101.8	97.1	139.2	79.8	139.2	147.4	109.2	92.0	97.7	54.8	95.4	172.7	85.4	228.8	x	108.2	90.8	74.7	93.7	88.1	92.7	82.5	73.2	96.1	95.7	58.6	
3	101.0	101.1	93.6	93.2	95.7	100.8	93.3	99.4	94.9	137.9	86.8	139.2	147.4	105.9	99.1	105.7	52.8	88.6	160.3	66.9	219.2	x	103.4	89.7	68.4	94.1	92.1	92.4	75.2	83.9	112.4	95.2	59.1	
4	104.2	104.2	97.4	97.6	94.9	102.4	89.4	95.3	92.9	110.7	105.3	140.5	150.4	101.3	104.0	112.8	56.3	87.1	148.3	86.3	185.0	x	112.4	88.6	81.8	89.5	85.5	87.1	77.1	75.4	97.5	84.9	66.8	
5	104.9	104.9	97.8	98.3	91.3	95.1	91.6	101.2	98.1	120.3	99.6	128.9	134.5	107.4	110.4	119.0	60.2	88.9	124.6	83.2	160.4	x	115.5	86.2	77.3	90.4	93.4	92.8	92.0	76.7	116.3	94.1	61.2	
6	108.0	107.9	100.0	100.4	98.6	90.7	89.8	102.4	99.6	118.1	101.2	143.6	152.1	107.0	110.2	119.0	62.5	96.0	161.9	85.5	210.0	x	114.9	77.3	73.9	88.4	92.4	92.2	101.7	79.0	106.7	90.2	57.9	
7	106.9	106.7	97.6	98.0	98.1	88.8	87.5	102.1	98.6	128.2	100.9	132.4	138.5	107.6	111.4	120.1	62.3	90.8	161.9	83.3	211.0	x	116.2	93.5	76.3	90.9	90.8	89.4	108.6	74.9	98.7	92.9	59.3	
8	102.1	102.1	96.0	95.9	97.5	95.6	83.8	101.1	100.4	110.6	96.4	138.6	144.0	120.1	103.0	110.8	61.0	95.5	155.7	83.9	200.2	x	112.7	75.9	71.8	96.4	92.9	90.9	114.3	70.7	112.8	82.7	62.6	
9	101.0	101.1	93.6	93.7	92.1	92.1	77.7	101.4	102.1	110.4	95.2	129.6	133.1	116.1	103.9	112.3	56.9	94.7	140.7	85.1	176.3	x	112.8	78.7	68.6	95.0	90.5	92.5	83.5	73.1	100.9	93.2	62.8	
前月比(%)	△1.1	△1.0	△2.5	△2.3	△5.5	△3.7	△7.3	0.3	1.7	△0.2	△1.2	△6.5	△7.6	△3.3	0.8	1.4	△6.7	△0.8	△9.6	1.4	△11.9	x	0.1	3.7	△4.5	△1.5	△2.6	1.8	△26.9	3.4	△10.5	12.7	0.3	
季与度(%)	-	△0.979	△0.300	△0.237	△0.094	△0.096	△0.510	0.013	0.065	△0.001	△0.010	△0.667	△0.648	△0.058	0.354	0.563	△0.277	△0.026	△0.451	0.014	△0.436	x	0.002	0.016	△0.032	△0.035	△0.092	0.043	△0.107	0.009	△0.029	0.024	0.000	

(注)表上部の\*は、主要20業種を表します。

表2 出荷(生産者出荷指数)

2015年=100.0

年 月	工業										鉱業																							
	製造業	鉄鋼業	非鉄金属工業	金属製品工業	生産用機械工業	汎用工業	汎用機械工業	業務用機械工業	電子部品・デバイス・電子工業	電気・情報通信機械工業	電気機械工業	輸送機械(除自動車・自動車)	産業・土石製品工業	化学工業	無機・有機化学工業	化学工業(除無機・有機化学工業)	石油・石炭製品工業	プラスチック工業	ガラス・繊維工業	パルプ・紙工業	繊維工業	食料品工業	その他工業	ゴム製品工業	家具工業	印刷業	木材・木製品工業	その他製品工業	紙業					
ウエイト (原指数)	1000.0	997.3	813.9	604.4	209.5	556.7	706.9	561.9	368.0	193.9	98.3	658.6	544.2	114.4	4112.7	3605.4	507.3	252.3	205.2	70.4	134.8	544.0	171.3	66.2	91.5	744.0	413.8	235.3	29.5	31.1	91.1	26.8	2.7	
2020年	89.9	89.9	85.3	84.6	87.2	94.8	80.5	105.0	94.2	125.5	84.3	106.8	111.6	84.0	85.9	87.8	72.1	84.6	119.4	93.3	133.0	78.6	108.8	81.0	77.8	100.0	85.1	83.6	91.9	78.6	91.1	78.2	62.3	
2021	94.0	94.0	97.5	97.8	96.6	98.8	94.4	112.0	102.9	129.3	97.8	114.3	118.9	92.4	87.1	89.9	66.8	95.3	113.0	101.6	118.9	x	110.3	87.0	79.1	101.9	91.4	90.3	98.3	76.1	103.0	72.0	67.4	
2022	93.4	93.4	90.1	88.5	84.7	101.9	105.1	113.6	104.4	131.2	88.4	129.9	137.9	91.9	82.3	84.6	66.2	97.1	100.9	79.4	112.1	x	102.7	96.0	82.6	100.2	95.0	90.2	102.5	78.4	111.1	94.0	64.9	
2022年9月	104.0	104.0	94.6	91.5	103.6	114.5	125.2	123.4	105.5	157.4	93.5	147.5	158.6	94.7	96.3	100.5	66.4	104.0	102.7	77.7	115.8	x	114.3	102.8	89.5	98.5	100.6	97.9	84.1	86.6	112.8	116.6	63.1	
10	90.8	90.8	91.4	90.2	94.8	113.0	93.1	107.9	105.1	113.3	90.8	134.6	143.8	90.8	77.0	77.3	74.3	102.9	104.4	76.0	119.3	x	97.7	98.5	92.3	100.4	94.7	94.0	88.6	72.6	103.2	104.2	63.8	
11	100.2	100.2	94.5	92.8	99.4	114.6	110.9	113.3	111.8	116.3	84.7	145.4	155.8	96.3	91.9	95.2	68.3	108.3	102.5	81.5	113.5	x	111.5	100.3	86.1	101.2	99.9	96.6	93.5	82.9	114.0	108.5	62.1	
12	93.3	93.4	85.4	84.4	88.4	109.4	107.4	104.2	104.4	104.0	90.2	136.1	144.4	97.0	80.2	82.0	67.7	103.3	107.7	80.3	122.0	x	101.9	85.9	86.0	104.6	93.1	88.3	87.5	85.2	104.0	114.1	59.6	
2023年1月	84.3	84.3	78.1	77.8	78.9	91.7	87.6	91.5	88.8	96.6	72.9	124.6	132.9	85.2	75.0	76.6	63.7	86.5	94.3	72.5	105.7	x	88.0	76.6	67.0	84.3	84.2	86.4	79.1	65.8	93.1	61.5	52.1	
2	96.4	96.5	87.1	86.4	89.0	101.9	95.4	105.4	97.4	120.5	66.4	135.1	144.0	92.9	95.0	99.8	60.9	93.6	100.0	74.2	113.4	x	105.6	87.5	71.5	87.4	91.3	90.4	85.8	89.8	99.1	103.5	58.1	
3	110.7	110.7	101.1	98.7	108.0	110.3	128.0	122.7	108.4	150.0	81.0	154.4	161.3	121.8	109.6	114.7	73.1	104.3	106.7	78.6	121.4	x	116.4	98.2	93.2	98.1	110.1	105.5	104.5	107.7	125.6	107.1	66.8	
4	95.6	95.6	87.9	85.1	95.8	94.4	80.3	97.3	98.2	95.7	84.7	135.7	142.7	102.5	96.7	101.5	63.1	91.9	112.7	76.7	131.5	x	109.5	99.0	67.8	97.0	88.3	88.3	79.7	74.8	95.8	88.1	66.5	
5	90.9	90.9	86.3	85.4	88.6	81.2	86.1	102.0	92.9	119.2	73.0	115.8	122.5	83.8	90.0	94.6	57.6	87.3	95.4	74.0	106.5	x	99.2	94.4	69.5	93.0	85.5	84.1	75.9	71.5	92.4	100.2	61.4	
6	107.0	107.0	95.0	93.2	100.1	90.0	82.7	119.4	102.6	151.3	90.6	133.6	138.6	109.9	109.8	115.6	68.9	92.5	107.4	82.5	120.5	x	117.2	89.4	73.1	96.3	98.6	98.3	95.3	77.6	104.6	108.8	60.9	
7	103.1	103.1	95.0	93.2	100.1	90.0	82.7	119.4	102.6	151.3	90.6	133.6	138.6	109.9	109.8	115.6	68.9	92.5	107.4	82.5	120.5	x	117.2	89.4	73.1	96.3	98.6	98.3	95.3	77.6	104.6	108.8	60.9	
8	89.3	89.3	79.9	76.9	88.5	85.0	79.2	110.8	94.8	141.3	84.3	118.4	123.3	93.3	85.4	88.9	60.3	86.8	108.3	78.0	124.0	x	104.4	81.1	65.7	92.1	85.8	81.7	92.2	64.5	100.6	89.0	56.1	
9	105.1	105.1	95.0	94.6	96.0	98.0	96.5	117.7	112.5	127.4	96.2	138.8	140.8	129.3	108.2	114.5	63.5	97.3	106.8	86.8	117.2	x	119.3	85.6	73.5	93.2	98.1	100.4	73.0	80.4	108.1	92.5	61.2	
前年同月比(%)	1.1	1.1	0.4	3.4	△7.3	△14.4	△22.9	△4.6	6.6	△19.1	2.9	△5.9	△11.2	36.5	12.4	13.9	△4.4	△8.4	4.0	11.7	1.2	x	4.4	△16.7	△17.9	△5.4	△2.5	2.6	△13.2	△7.2	△4.2	△20.7	△3.0	
(季節調整指数)																																		
2022年9月	95.3	95.3	88.2	85.6	96.8	103.3	106.8	112.8	101.9	132.8	83.8	134.6	144.9	85.3	86.2	89.4	65.2	98.6	100.8	77.7	111.2	x	105.8	98.9	86.2	98.3	93.4	88.5	94.0	80.0	105.8	108.2	64.1	
10	92.3	92.3	88.7	87.2	93.3	103.5	102.1	112.5	103.8	128.9	86.1	133.6	143.2	85.5	77.5	77.9	72.4	100.7	99.7	70.8	115.0	x	97.7	91.9	88.0	100.5	93.4	88.7	98.3	78.1	107.0	103.6	63.6	
11	95.7	95.7	90.2	88.5	95.2	103.6	108.3	114.3	105.3	133.0	80.4	138.6	149.5	89.1	84.9	87.8	65.9	102.3	100.4	78.4	111.8	x	104.8	91.6	83.5	100.5	96.7	91.2	97.8	77.4	109.0	132.7	62.2	
12	95.3	95.3	89.6	87.6	93.4	102.2	107.5	115.0	104.0	137.8	86.1	134.7	144.3	90.9	85.8	88.0	69.6	101.1	99.1	79.5	109.1	x	104.0	88.6	85.1	96.9	94.8	93.2	92.9	77.8	102.5	98.6	60.4	
2023年1月	91.7	91.7	84.5	84.5	84.0	98.2	100.5	105.3	96.6	123.2	79.9	136.5	146.3	91.0	81.7	83.5	70.3	92.7	109.2	73.8	130.2	x	97.3	86.8	74.6	95.6	91.0	95.6	81.9	73.5	94.3	85.0	57.1	
2	97.2	97.3	88.7	87.5	91.1	106.8	100.3	111.0	100.7	131.1	69.6	138.4	147.8	97.0	91.6	95.2	63.0	97.3	111.7	75.8	131.6	x	109.0	89.9	76.2	99.3	92.2	92.7	76.3	72.6	101.3	105.3	56.9	
3	98.3	98.3	91.6	89.1	100.7	102.3	94.8	112.1	98.8	137.8	73.7	135.7	142.9	103.5	102.5	102.5	62.1	97.3	102.1	75.6	114.9	x	105.9	88.5	81.4	94.3	96.8	97.7	67.8	82.6	109.6	100.3	58.8	
4	100.8	100.8	91.8	89.5	97.6	102.7	88.8	102.0	97.5	103.6	93.0	143.9	151.7	110.5	105.4	111.4	63.0	92.1	105.5	77.5	119.6	x	111.5	92.9	70.9	91.6	90.6	92.4	74.2	75.2	101.2	91.6	64.9	
5	98.8	98.8	88.3	87.3	90.6	96.7	94.4	109.9	102.4	122.9	83.6	128.4	133.5	101.6	101.5	107.9	65.2	91.4	99.3	77.4	109.4	x	108.7	92.0	70.9	93.3	96.1	93.2	95.3	78.5	103.5	109.7	63.2	
6	101.7	101.7	92.8	91.3	97.9	97.8	91.7	106.9	102.4	116.7	88.9	139.1	144.9	107.5	103.3	108.2	66.9	98.4	105.3	80.9	116.7	x	113.0	83.6	73.1	91.9	95.0	92.0	98.2	80.5	104.7	101.4	57.7	
7	99.7	99.7	92.5	91.2	96.4	89.2	86.4	110.7	100.6	130.5	88.7	127.7	132.3	108.5	104.5	109.3	65.4	98.2	106.5	80.7	120.3	x	113.5	95.7	75.5	88.9	93.2	90.8	106.7	74.3	99.9	99.4	60.0	
8	97.1	97.1	91.3	88.4	89.2	92.3	87.0	104.5	97.5	120.4	85.5	132.7	137.1	110.7	96.1	100.1	67.4	98.1	111.0	81.2	127.3	x	112.1	85.9	70.7	95.8	92.1	89.9	105.6	71.5	105.9	85.0	62.6	
9	98.5	98.5	89.8	89.4	91.9	90.0	82.7	110.4	110.2	112.9	89.0	128.5	130.6	117.7	101.0	106.5	63.6	94.4	105.8	87.3	113.8	x	113.2	81.9	71.5	94.5	92.1	92.9	83.2	73.8	101.3	84.4	63.5	
前月比(%)	1.4	1.4	△1.6	1.1	△7.4	△2.5	△4.9	5.6	13.0	△8.2	4.1	△3.2	△4.7	6.3	5.1	6.4	△5.6	1.4	△4.7	7.5	△10.6	x	1.0	△4.7	1.1	△1.4	0.0	3.3	△21.2	3.2	△4.3	△0.7	1.4	

表3 在庫(生産者製品在庫指数)

2015年=100.0

年 月	工業業										卸売業										小売業										サービス業																																																																																																					
	製造業	鉄鋼業	非鉄金属工業	金属製品工業	生産用機械工業	生産用機械工業	汎用機械工業	汎用機械工業	汎用機械工業	汎用機械工業	電子部品工業	電気・情報通信機械工業	電気・情報通信機械工業	輸送機械(除自動車)工業	輸送機械(除自動車)工業	輸送機械(除自動車)工業	輸送機械(除自動車)工業	輸送機械(除自動車)工業	輸送機械(除自動車)工業	輸送機械(除自動車)工業	化学工業(除有機化学工業)	化学工業(除有機化学工業)	化学工業(除有機化学工業)	化学工業(除有機化学工業)	石油・石炭製品工業	石油・石炭製品工業	石油・石炭製品工業	石油・石炭製品工業	プラスチック製品工業	プラスチック製品工業	プラスチック製品工業	プラスチック製品工業	ガラス・セラミックス工業	ガラス・セラミックス工業	ガラス・セラミックス工業	ガラス・セラミックス工業	パルプ・紙工業	パルプ・紙工業	パルプ・紙工業	パルプ・紙工業	繊維工業	繊維工業	繊維工業	繊維工業	食料品工業	食料品工業	食料品工業	食料品工業	医薬品工業	医薬品工業	医薬品工業	医薬品工業	印刷業	印刷業	印刷業	印刷業	木材・木製品工業	木材・木製品工業	木材・木製品工業	木材・木製品工業	その他製品工業	その他製品工業	その他製品工業	その他製品工業	鉱業	鉱業	鉱業	鉱業																																																																
ウエイト(原指数)	1000.0	9998.4	3627.4	3397.3	230.1	504.7	276.7	479.9	406.0	73.9	119.8	550.1	203.7	346.4	636.9	565.3	71.6	933.0	852.0	433.2	418.8	520.5	537.0	66.6	254.4	306.3	333.1	161.1	54.2	-	6.4	111.4	1.6	1000.0	9998.4	3627.4	3397.3	230.1	504.7	276.7	479.9	406.0	73.9	119.8	550.1	203.7	346.4	636.9	565.3	71.6	933.0	852.0	433.2	418.8	520.5	537.0	66.6	254.4	306.3	333.1	161.1	54.2	-	6.4	111.4	1.6	1000.0	9998.4	3627.4	3397.3	230.1	504.7	276.7	479.9	406.0	73.9	119.8	550.1	203.7	346.4	636.9	565.3	71.6	933.0	852.0	433.2	418.8	520.5	537.0	66.6	254.4	306.3	333.1	161.1	54.2	-	6.4	111.4	1.6	1000.0	9998.4	3627.4	3397.3	230.1	504.7	276.7	479.9	406.0	73.9	119.8	550.1	203.7	346.4	636.9	565.3	71.6	933.0	852.0	433.2	418.8	520.5	537.0	66.6	254.4	306.3	333.1	161.1	54.2	-	6.4	111.4	1.6
2020年	94.6	91.8	92.4	83.2	87.2	105.7	143.6	141.9	152.6	131.5	115.2	181.0	76.5	44.5	38.0	95.4	82.0	115.0	103.0	127.3	73.6	114.0	78.7	84.7	80.6	113.8	105.5	141.3	-	89.1	113.9	59.5	94.6	91.8	92.4	83.2	87.2	105.7	143.6	141.9	152.6	131.5	115.2	181.0	76.5	44.5	38.0	95.4	82.0	115.0	103.0	127.3	73.6	114.0	78.7	84.7	80.6	113.8	105.5	141.3	-	89.1	113.9	59.5	94.6	91.8	92.4	83.2	87.2	105.7	143.6	141.9	152.6	131.5	115.2	181.0	76.5	44.5	38.0	95.4	82.0	115.0	103.0	127.3	73.6	114.0	78.7	84.7	80.6	113.8	105.5	141.3	-	89.1	113.9	59.5	94.6	91.8	92.4	83.2	87.2	105.7	143.6	141.9	152.6	131.5	115.2	181.0	76.5	44.5	38.0	95.4	82.0	115.0	103.0	127.3	73.6	114.0	78.7	84.7	80.6	113.8	105.5	141.3	-	89.1	113.9	59.5				
2021	116.5	116.5	120.3	122.0	95.7	72.2	136.9	163.9	164.2	161.9	137.6	126.4	135.1	121.3	141.9	138.9	165.0	103.9	102.7	80.9	125.3	x	130.0	87.4	81.7	81.2	141.3	145.1	130.8	-	79.1	144.6	40.2	116.5	116.5	120.3	122.0	95.7	72.2	136.9	163.9	164.2	161.9	137.6	126.4	135.1	121.3	141.9	138.9	165.0	103.9	102.7	80.9	125.3	x	130.0	87.4	81.7	81.2	141.3	145.1	130.8	-	79.1	144.6	40.2	116.5	116.5	120.3	122.0	95.7	72.2	136.9	163.9	164.2	161.9	137.6	126.4	135.1	121.3	141.9	138.9	165.0	103.9	102.7	80.9	125.3	x	130.0	87.4	81.7	81.2	141.3	145.1	130.8	-	79.1	144.6	40.2	116.5	116.5	120.3	122.0	95.7	72.2	136.9	163.9	164.2	161.9	137.6	126.4	135.1	121.3	141.9	138.9	165.0	103.9	102.7	80.9	125.3	x	130.0	87.4	81.7	81.2	141.3	145.1	130.8	-	79.1	144.6	40.2
2022	107.9	107.9	96.1	94.5	119.7	102.4	154.7	98.5	87.7	158.4	134.8	159.2	172.4	151.4	97.9	87.3	181.2	99.3	114.6	78.0	152.5	x	144.3	76.4	85.3	91.1	140.4	132.6	78.1	-	90.6	184.9	35.7	107.9	107.9	96.1	94.5	119.7	102.4	154.7	98.5	87.7	158.4	134.8	159.2	172.4	151.4	97.9	87.3	181.2	99.3	114.6	78.0	152.5	x	144.3	76.4	85.3	91.1	140.4	132.6	78.1	-	90.6	184.9	35.7	107.9	107.9	96.1	94.5	119.7	102.4	154.7	98.5	87.7	158.4	134.8	159.2	172.4	151.4	97.9	87.3	181.2	99.3	114.6	78.0	152.5	x	144.3	76.4	85.3	91.1	140.4	132.6	78.1	-	90.6	184.9	35.7	107.9	107.9	96.1	94.5	119.7	102.4	154.7	98.5	87.7	158.4	134.8	159.2	172.4	151.4	97.9	87.3	181.2	99.3	114.6	78.0	152.5	x	144.3	76.4	85.3	91.1	140.4	132.6	78.1	-	90.6	184.9	35.7
2023年9月	107.7	107.8	103.1	102.6	110.4	104.2	142.7	98.5	86.7	163.4	142.7	141.3	162.4	129.0	97.7	87.7	177.0	97.7	112.9	75.9	151.2	x	139.4	86.6	88.6	88.6	134.2	121.2	71.1	-	86.4	186.2	33.2	107.7	107.8	103.1	102.6	110.4	104.2	142.7	98.5	86.7	163.4	142.7	141.3	162.4	129.0	97.7	87.7	177.0	97.7	112.9	75.9	151.2	x	139.4	86.6	88.6	88.6	134.2	121.2	71.1	-	86.4	186.2	33.2	107.7	107.8	103.1	102.6	110.4	104.2	142.7	98.5	86.7	163.4	142.7	141.3	162.4	129.0	97.7	87.7	177.0	97.7	112.9	75.9	151.2	x	139.4	86.6	88.6	88.6	134.2	121.2	71.1	-	86.4	186.2	33.2	107.7	107.8	103.1	102.6	110.4	104.2	142.7	98.5	86.7	163.4	142.7	141.3	162.4	129.0	97.7	87.7	177.0	97.7	112.9	75.9	151.2	x	139.4	86.6	88.6	88.6	134.2	121.2	71.1	-	86.4	186.2	33.2
10	109.4	109.4	103.8	103.1	113.6	107.3	157.2	97.5	86.5	157.4	107.2	151.9	177.5	136.9	99.5	91.8	160.9	97.5	112.9	76.8	150.2	x	144.1	84.0	85.6	93.6	137.6	125.2	74.3	-	90.4	189.1	34.7	109.4	109.4	103.8	103.1	113.6	107.3	157.2	97.5	86.5	157.4	107.2	151.9	177.5	136.9	99.5	91.8	160.9	97.5	112.9	76.8	150.2	x	144.1	84.0	85.6	93.6	137.6	125.2	74.3	-	90.4	189.1	34.7	109.4	109.4	103.8	103.1	113.6	107.3	157.2	97.5	86.5	157.4	107.2	151.9	177.5	136.9	99.5	91.8	160.9	97.5	112.9	76.8	150.2	x	144.1	84.0	85.6	93.6	137.6	125.2	74.3	-	90.4	189.1	34.7	109.4	109.4	103.8	103.1	113.6	107.3	157.2	97.5	86.5	157.4	107.2	151.9	177.5	136.9	99.5	91.8	160.9	97.5	112.9	76.8	150.2	x	144.1	84.0	85.6	93.6	137.6	125.2	74.3	-	90.4	189.1	34.7
11	110.7	110.7	103.3	102.1	120.8	110.1	157.0	97.2	86.4	156.5	131.2	158.5	177.7	147.2	101.7	91.3	184.0	96.7	115.6	79.7	152.8	x	145.5	82.7	86.3	98.7	139.8	125.8	76.1	-	91.7	193.8	34.6	110.7	110.7	103.3	102.1	120.8	110.1	157.0	97.2	86.4	156.5	131.2	158.5	177.7	147.2	101.7	91.3	184.0	96.7	115.6	79.7	152.8	x	145.5	82.7	86.3	98.7	139.8	125.8	76.1	-	91.7	193.8	34.6	110.7	110.7	103.3	102.1	120.8	110.1	157.0	97.2	86.4	156.5	131.2	158.5	177.7	147.2	101.7	91.3	184.0	96.7	115.6	79.7	152.8	x	145.5	82.7	86.3	98.7	139.8	125.8	76.1	-	91.7	193.8	34.6	110.7	110.7	103.3	102.1	120.8	110.1	157.0	97.2	86.4	156.5	131.2	158.5	177.7	147.2	101.7	91.3	184.0	96.7	115.6	79.7	152.8	x	145.5	82.7	86.3	98.7	139.8	125.8	76.1	-	91.7	193.8	34.6
12	107.9	107.9	96.1	94.5	119.7	102.4	154.7	98.5	87.7	158.4	134.8	159.2	172.4	151.4	97.9	87.3	181.2	99.3	114.6	78.0	152.5	x	144.3	76.4	85.3	91.1	140.4	132.6	78.1	-	90.6	184.9	35.7	107.9	107.9	96.1	94.5	119.7	102.4	154.7	98.5	87.7	158.4	134.8	159.2	172.4	151.4	97.9	87.3	181.2	99.3	114.6	78.0	152.5	x	144.3	76.4	85.3	91.1	140.4	132.6	78.1	-	90.6	184.9	35.7	107.9	107.9	96.1	94.5	119.7	102.4	154.7	98.5	87.7	158.4	134.8	159.2	172.4	151.4	97.9	87.3	181.2	99.3	114.6	78.0	152.5	x	144.3	76.4	85.3	91.1	140.4	132.6	78.1	-	90.6	184.9	35.7	107.9	107.9	96.1	94.5	119.7	102.4	154.7	98.5	87.7	158.4	134.8	159.2	172.4	151.4	97.9	87.3	181.2	99.3	114.6	78.0	152.5	x	144.3	76.4	85.3	91.1	140.4	132.6	78.1	-	90.6	184.9	35.7
2023年1月	108.2	108.2	96.5	96.0	104.1	108.5	156.5	98.5	85.8	168.3	113.4	159.6	177.7	148.9	102.9	93.1	179.8	98.0	117.9	80.4	156.6	x	142.6	78.5	86.6	93.5	148.0	138.8	75.7	-	91.2	199.9	35.2	108.2	108.2	96.5	96.0	104.1	108.5	156.5	98.5	85.8	168.3	113.4	159.6	177.7	148.9	102.9	93.1	179.8	98.0	117.9	80.4	156.6	x	142.6	78.5	86.6	93.5	148.0	138.8	75.7	-	91.2	199.9	35.2	108.2	108.2	96.5	96.0	104.1	108.5	156.5	98.5	85.8	168.3	113.4	159.6	177.7	148.9	102.9	93.1	179.8	98.0	117.9	80.4	156.6	x	142.6	78.5	86.6	93.5	148.0	138.8	75.7	-	91.2	199.9	35.2	108.2	108.2	96.5	96.0	104.1	108.5	156.5	98.5	85.8	168.3	113.4	159.6	177.7	148.9	102.9	93.1	179.8	98.0	117.9	80.4	156.6	x	142.6	78.5	86.6	93.5	148.0	138.8	75.7	-	91.2	199.9	35.2
2	108.9	108.9	93.5	93.4	95.1	113.9	159.4	100.6	85.4	184.0	112.8	160.2	187.1	144.3	99.7	91.2																																																																																																																				

表4 在庫率(生産者製品在庫率指数)

2015年=100.0

年 月	製造業										卸売業										小売業										サービス業									
	鉄鋼 工業	非鉄金属 工業	金属製品 工業	生産用 機械工業	汎用 機械工業	汎用 工業	業務用 機械工業	電子部品 工業	電気・ 情報通信 機械工業	電気・ 情報通信 工業	輸送機械 工業	輸送機械 工業	自動車 工業	輸送機械 自動車 工業	産業・ 土石製品 工業	化学工業 (除く 有機化学 工業)	化学工業 (有機化学 工業)	石油・ 石炭製品 工業	プラスチック 製品工業	ガラス・ セラミック 工業	パルプ・ 紙工業	繊維工業	食品工業	その他 工業	ゴム製品 工業	家具工業	印刷業	木材・ 木製品 工業	その他 製品工業	鉱業										
ウエイト (原指数)	9569.6	9568.0	3337.1	3107.0	230.1	437.0	276.7	479.9	406.0	73.9	119.8	478.2	131.8	346.4	636.9	565.3	71.6	932.8	851.8	433.0	418.8	520.5	537.0	66.6	254.3	306.3	333.1	161.1	54.2	-	6.4	111.4	1.6							
2020年	120.7	120.7	115.9	116.3	110.8	112.0	154.2	152.0	156.7	126.5	181.6	94.6	102.2	91.8	99.4	100.1	93.9	111.3	145.6	153.0	137.9	137.4	106.0	119.1	141.2	88.5	139.7	126.3	136.0	-	119.3	162.2	108.4							
2021	113.7	113.7	102.4	103.0	94.2	101.2	113.8	160.3	168.4	115.8	143.0	100.3	100.6	100.2	132.2	133.8	119.4	115.4	106.8	96.7	117.1	x	104.8	109.7	121.1	83.0	149.2	144.1	142.5	-	85.5	163.4	77.4							
2022	118.5	118.5	111.1	111.0	113.1	94.9	130.3	140.5	144.8	116.9	192.5	133.0	106.5	143.0	149.6	150.1	145.2	107.7	109.5	82.8	137.1	x	125.2	93.1	115.9	87.4	147.8	157.1	110.6	-	77.6	156.4	54.4							
2022年9月	109.5	109.5	101.3	100.8	108.0	98.0	118.4	145.6	155.0	94.0	203.9	112.6	94.7	119.4	109.5	108.3	119.4	99.3	120.5	91.2	150.7	x	118.4	89.5	105.1	82.9	126.2	123.0	109.2	-	75.9	141.9	52.2							
10	118.0	118.0	106.2	105.2	120.4	107.4	162.2	133.5	138.9	103.5	150.6	154.7	107.9	172.5	137.1	140.5	110.6	96.9	109.9	81.2	139.6	x	135.1	91.2	110.9	91.9	137.9	127.6	146.5	-	86.9	151.5	54.2							
11	115.4	115.4	106.6	105.3	123.8	105.0	135.4	164.1	176.0	98.6	234.3	141.4	103.2	156.0	117.5	116.1	128.7	92.4	109.8	75.2	145.5	x	128.5	88.4	110.7	95.2	131.3	126.6	113.8	-	79.9	149.5	55.7							
12	116.3	116.3	106.7	104.3	139.3	96.1	143.5	156.9	163.1	123.2	210.5	133.9	111.5	142.5	139.2	138.5	144.8	101.7	111.3	73.9	150.0	x	130.3	96.6	112.2	78.9	136.5	156.0	90.7	-	86.3	133.6	59.6							
2023年1月	132.1	132.1	111.7	109.9	135.8	127.7	165.0	191.2	196.4	162.8	202.4	150.4	135.9	155.9	162.3	160.0	181.0	120.7	134.2	79.8	190.4	x	154.8	110.0	148.2	100.6	201.7	171.8	124.4	-	97.0	288.6	67.1							
2	122.9	122.9	104.0	102.6	122.7	121.4	161.8	171.4	175.9	146.5	228.6	143.0	137.8	145.0	121.5	120.0	133.4	114.1	138.8	99.3	179.6	x	143.2	98.6	134.3	99.3	146.2	162.6	85.9	-	90.2	155.0	63.1							
3	101.3	101.3	83.5	83.3	86.7	107.9	113.3	133.6	134.4	129.2	160.2	109.3	111.6	108.4	120.3	113.1	177.3	93.9	106.1	94.4	118.2	x	131.6	93.5	85.2	86.2	119.0	119.3	40.6	-	69.3	159.5	54.2							
4	116.4	116.4	97.4	95.9	118.2	139.2	176.6	142.0	136.2	174.4	x	118.8	152.2	106.0	139.6	134.6	178.9	106.5	110.5	94.2	127.4	x	126.8	97.5	148.1	90.1	141.8	142.6	71.9	-	88.4	171.5	61.6							
5	134.7	134.7	101.0	99.5	121.3	176.0	161.9	140.5	141.3	136.3	x	266.6	168.9	296.1	155.9	153.1	177.3	118.5	155.2	162.1	148.1	x	138.6	103.0	127.6	95.1	147.0	149.0	129.9	-	97.8	155.3	64.1							
6	114.5	114.5	92.7	91.2	112.1	148.8	152.6	127.1	124.8	138.8	x	214.0	201.4	218.8	125.2	114.1	213.0	104.1	106.7	81.6	132.6	x	125.1	98.9	122.1	84.6	134.8	129.9	113.9	-	89.0	154.8	65.1							
7	142.7	142.7	95.0	93.3	118.0	159.0	188.5	121.4	120.1	128.5	x	204.8	213.7	201.4	124.1	114.1	202.7	104.7	118.1	113.5	123.0	x	125.2	96.5	140.5	85.4	149.0	139.2	109.8	-	91.9	185.6	57.6							
8	135.9	135.9	107.7	107.7	108.7	171.1	201.4	137.8	136.0	147.7	x	346.5	219.2	395.0	145.9	136.5	220.2	117.9	117.5	99.2	136.3	x	126.3	103.9	167.2	92.0	153.5	158.7	88.1	-	87.3	181.7	54.2							
9	111.5	111.5	85.2	83.8	103.7	153.7	144.7	141.2	143.0	131.3	x	191.1	210.8	183.6	123.6	117.0	175.8	104.6	105.2	89.1	121.9	x	124.4	103.1	142.7	81.6	146.2	131.5	94.4	-	80.4	196.4	55.2							
前年同月比(%)	1.8	1.8	△15.9	△16.9	△4.0	56.8	22.2	△3.0	△7.7	39.7	x	69.7	122.6	53.8	12.9	8.0	47.2	5.3	△12.7	△2.3	△19.1	x	5.1	15.2	35.8	△11.6	15.8	6.9	△13.6	-	5.9	38.4	5.7							
季節調整指数																																								
2022年9月	117.3	117.3	110.4	109.8	118.5	98.6	135.7	142.0	148.3	111.0	220.3	136.4	107.1	149.5	147.1	150.3	125.4	103.3	119.8	88.2	148.3	x	126.6	93.6	110.5	85.1	139.6	145.0	115.7	-	83.5	139.3	52.6							
10	120.9	120.8	111.9	111.1	125.5	103.2	152.3	140.3	143.4	114.4	177.8	147.5	116.7	157.5	151.0	153.1	134.8	105.2	126.2	98.4	148.7	x	134.8	96.8	110.8	90.3	144.8	145.5	114.7	-	85.2	155.1	54.8							
11	118.5	118.5	109.8	108.6	125.8	109.6	135.4	161.2	171.3	105.8	243.7	145.1	124.6	157.9	136.6	135.9	142.9	104.9	117.0	85.0	153.8	x	132.0	92.4	112.2	91.8	134.0	137.5	97.6	-	81.6	143.0	55.2							
12	122.6	122.5	104.0	102.1	128.7	119.1	142.6	154.7	162.3	110.3	241.1	150.9	140.6	156.4	154.0	157.2	143.6	111.2	126.8	84.8	163.9	x	132.5	95.3	111.1	91.9	142.0	144.8	88.0	-	88.2	154.5	59.3							
2023年1月	121.1	121.1	100.9	99.0	129.5	122.6	138.8	177.7	185.4	134.2	164.4	147.5	122.8	153.6	125.0	121.0	154.9	114.8	120.3	80.1	155.4	x	131.2	109.3	127.0	86.9	171.1	150.5	107.9	-	94.2	267.0	62.7							
2	119.9	119.9	102.7	101.6	122.9	125.0	161.2	164.3	171.1	134.0	205.0	134.6	132.6	137.1	115.5	112.2	133.1	112.3	132.6	97.4	166.2	x	130.9	100.2	125.4	88.9	148.2	155.4	98.8	-	83.2	151.9	63.4							
3	114.5	114.5	93.4	93.3	90.7	138.5	152.9	151.2	151.3	133.8	176.1	135.9	126.8	136.7	149.8	140.4	203.8	98.7	122.9	107.5	139.0	x	131.7	101.0	99.8	97.9	142.5	127.8	111.2	-	75.9	175.2	59.6							
4	117.2	117.2	93.5	92.0	117.9	147.0	181.5	158.7	154.8	177.1	x	115.2	141.2	104.6	144.2	137.2	196.5	108.8	121.9	96.3	150.2	x	137.6	99.5	154.1	98.7	147.1	141.0	96.8	-	85.2	181.4	63.9							
5	122.6	122.6	98.9	97.6	114.1	153.3	162.5	132.0	131.6	133.8	x	236.7	152.7	275.7	108.6	106.3	146.2	103.5	138.9	143.4	137.8	x	132.0	99.2	138.1	91.6	127.3	125.6	99.4	-	84.8	152.8	63.3							
6	116.5	116.5	95.0	93.2	116.9	136.1	162.2	135.9	133.1	153.0	x	207.7	184.7	216.7	138.3	127.4	204.9	102.7	95.0	68.1	129.6	x	130.6	99.2	134.3	88.2	132.1	138.9	99.4	-	90.0	152.4	67.8							
7	146.6	146.6	99.3	97.5	123.8	149.7	181.5	128.9	127.8	132.7	x	192.0	197.6	189.0	119.8	211.9	197.6	104.3	116.1	111.1	123.9	x	133.2	92.0	140.2	87.9	152.3	137.9	96.6	-	98.0	192.8	57.6							
8	121.6	121.6	95.4	94.9	100.2	147.5	171.1	118.2	116.9	126.4	x	308.1	208.4	335.0	128.2	120.3	191.9	102.5	104.8	85.2	124.6	x	131.1	91.6	153.0	85.1	142.7	141.1	97.3	-	89.8	164.5	49.6							
9	119.4	119.4	92.9	91.3	113.8	154.6	165.8	137.7	136.8	155.0	x	231.4	238.3	229.8	166.0	162.4	184.6	108.8	104.6	86.2	120.0	x	133.0	107.8	150.1	83.8	161.7	155.1	100.0	-	88.5	192.8	55.7							
前月比(%)	△1.8	△1.8	△2.6	△3.8	13.6	4.8	△3.1	16.5	17.0	22.6	x	△24.9	14.3	△31.4	29.5	35.0	△3.8	6.1	△0.2	1.2	△3.7	x	1.4	17.7	△1.9	△1.5	13.3	9.9	2.8	-	△1.4	17.2	12.3							

表5 財別の生産(財別生産指数)

年月	2015年=100.0										
	鉱工業 最終 需要財	投資財	資本財	建設財	消費財	耐久 消費財	非耐久 消費財	生産財	鉱工業用 生産財	その他用 生産財	
ウエイト (原指数)	10000.0	4383.6	2150.9	1775.9	375.0	2232.7	1707.8	524.9	5616.4	5300.8	315.6
2020年	91.7	93.4	81.5	79.6	90.5	104.8	92.5	144.9	89.0	89.1	87.7
2021	96.8	96.5	88.5	87.6	92.8	104.2	93.7	138.2	96.3	96.7	89.5
2022	95.5	98.6	94.2	93.9	95.3	102.9	91.3	140.7	92.5	92.6	91.0
2022年9月	107.5	113.0	105.7	106.0	104.4	120.1	112.0	146.4	100.1	100.4	94.9
10	93.9	95.8	94.6	92.8	102.8	97.0	83.4	141.0	93.8	94.0	89.4
11	103.5	106.7	100.4	99.4	105.0	112.9	107.5	130.2	99.6	100.1	91.0
12	94.7	100.6	96.0	96.1	95.7	105.1	92.1	147.3	89.9	89.7	93.5
2023年1月	87.1	91.2	85.6	85.0	88.4	96.6	87.8	125.1	82.8	82.9	81.0
2	100.2	107.3	95.7	95.4	97.0	118.4	114.2	132.2	90.6	90.9	84.7
3	114.3	122.7	112.0	114.0	102.4	133.1	130.4	141.9	102.8	103.2	97.1
4	100.1	102.5	87.7	87.1	90.6	116.8	113.6	127.4	94.8	95.6	81.2
5	95.7	98.9	84.7	84.4	86.1	112.7	107.5	129.6	89.7	90.2	82.5
6	112.3	118.7	101.2	103.3	91.5	135.6	134.6	139.0	101.9	102.6	89.9
7	108.4	112.1	92.4	94.2	84.0	131.0	129.9	134.8	99.6	100.4	86.1
8	91.0	94.0	82.9	83.9	78.3	104.7	97.2	129.2	86.3	86.7	80.4
9	108.1	112.4	95.7	96.8	90.7	128.4	127.9	129.9	99.3	99.8	89.9
前年同月比(%)	0.6	△ 0.5	△ 9.5	△ 8.7	△ 13.1	6.9	14.2	△ 11.3	△ 0.8	△ 0.6	△ 5.3
(季節調整指数)											
2022年9月	98.5	102.7	95.8	95.5	97.2	111.8	100.7	142.1	93.7	93.8	91.9
10	94.3	97.5	95.0	96.3	98.5	87.3	141.7	92.1	92.1	92.0	90.9
11	97.0	100.2	96.5	96.6	104.6	93.5	136.8	94.0	94.1	92.4	92.4
12	97.0	102.9	98.1	98.9	95.7	107.3	94.9	143.2	92.9	93.1	89.9
2023年1月	93.5	100.6	94.5	94.6	95.1	105.2	95.9	145.2	88.5	88.3	89.5
2	99.5	106.0	96.1	94.5	98.8	115.2	105.0	146.6	92.4	92.6	88.7
3	101.0	105.0	91.6	91.7	93.9	119.1	111.8	141.6	93.9	94.4	88.4
4	104.2	107.8	94.2	93.5	97.4	121.7	120.2	122.8	96.6	97.5	81.8
5	104.9	107.1	94.0	94.1	93.1	116.3	127.8	115.2	95.0	95.8	84.5
6	108.0	114.5	97.6	99.4	89.0	131.4	129.6	130.9	98.4	99.3	84.0
7	106.9	110.7	91.3	92.7	84.6	129.2	127.1	130.0	97.2	98.1	83.8
8	102.1	105.5	93.7	94.8	88.6	119.2	115.2	132.4	96.1	96.8	85.4
9	101.0	104.6	88.1	88.7	85.3	123.1	120.1	124.9	94.3	94.6	88.0
前月比(%)	△ 1.1	△ 0.9	△ 6.0	△ 6.4	△ 3.7	3.3	4.3	△ 5.7	△ 1.9	△ 2.3	3.0

表6 財別の出荷(財別生産者出荷指数)

年月	2015年=100.0										
	鉱工業 最終 需要財	投資財	資本財	建設財	消費財	耐久 消費財	非耐久 消費財	生産財	鉱工業用 生産財	その他用 生産財	
ウエイト (原指数)	10000.0	4625.6	2109.8	1637.2	472.6	2515.8	1746.6	769.2	5374.4	4814.6	559.8
2020年	89.9	91.0	88.0	86.3	93.9	93.6	92.9	95.1	87.1	87.5	83.8
2021	94.0	93.4	93.2	92.7	95.2	93.5	93.5	93.6	92.7	93.7	84.1
2022	93.4	95.1	98.0	97.5	99.7	92.7	91.1	96.4	90.5	90.9	86.5
2022年9月	104.0	109.7	111.9	112.4	110.3	107.8	111.4	99.7	96.7	97.4	90.9
10	90.8	90.7	93.9	90.1	106.9	88.1	83.7	98.1	90.2	91.3	81.1
11	100.2	103.1	103.1	101.0	110.4	103.1	105.9	96.8	96.2	97.3	86.3
12	93.3	97.6	98.9	97.4	104.0	96.5	92.9	104.6	89.7	89.3	92.7
2023年1月	84.3	86.3	86.7	84.7	93.6	86.0	86.5	84.9	80.1	79.7	83.4
2	96.4	102.1	97.4	96.0	102.4	106.1	111.4	93.9	88.5	88.7	86.9
3	110.7	118.3	118.8	121.3	110.0	117.9	127.8	95.6	101.1	102.4	90.3
4	95.6	97.3	87.5	87.1	88.9	105.5	110.2	94.7	92.1	93.4	80.6
5	90.9	93.9	86.4	87.5	82.4	100.1	102.5	94.8	86.5	86.5	87.0
6	107.0	112.1	103.4	106.7	91.7	119.4	129.1	97.4	99.7	100.0	97.7
7	103.1	106.2	95.0	98.1	84.4	115.5	125.4	93.2	97.6	98.7	87.4
8	89.3	92.5	88.1	89.5	83.2	96.2	94.8	99.3	85.4	85.1	88.1
9	105.1	109.3	100.9	102.6	95.1	116.3	124.7	97.3	97.9	98.4	93.2
前年同月比(%)	1.1	△ 0.4	△ 9.8	△ 8.7	△ 13.8	7.9	11.9	△ 2.4	1.2	1.0	2.5
(季節調整指数)											
2022年9月	95.3	98.9	99.5	98.8	100.8	99.2	98.8	98.9	90.3	90.5	89.5
10	92.3	91.1	95.5	95.7	100.0	90.1	84.0	99.2	90.3	90.8	86.3
11	95.7	98.7	100.3	99.6	100.5	97.3	97.0	98.9	91.6	92.0	88.8
12	95.3	98.9	101.6	101.5	98.0	96.0	96.9	94.5	91.3	91.7	87.4
2023年1月	91.7	95.8	97.0	97.9	96.8	94.4	95.0	91.7	87.0	86.1	89.4
2	97.2	103.0	100.7	98.7	106.1	105.3	105.9	104.6	90.3	90.4	92.0
3	98.3	101.2	96.8	96.3	101.5	104.9	111.2	93.6	92.7	93.8	85.0
4	100.8	106.0	96.3	95.6	98.7	113.9	124.0	94.6	95.0	96.5	80.6
5	98.8	105.1	96.7	97.1	94.7	111.8	121.1	95.8	91.8	92.2	89.6
6	101.7	106.5	98.5	99.4	93.4	112.2	119.2	94.8	95.4	95.7	93.1
7	99.7	103.2	93.3	95.2	86.4	110.9	119.6	90.3	93.9	95.0	83.8
8	97.1	99.9	94.3	95.5	89.7	104.4	107.1	98.5	92.9	93.4	87.9
9	98.5	101.0	91.2	91.9	88.0	110.3	115.5	96.9	93.2	93.4	92.1
前月比(%)	1.4	1.1	△ 3.3	△ 3.8	△ 1.9	5.7	7.8	△ 1.6	0.3	0.0	4.8

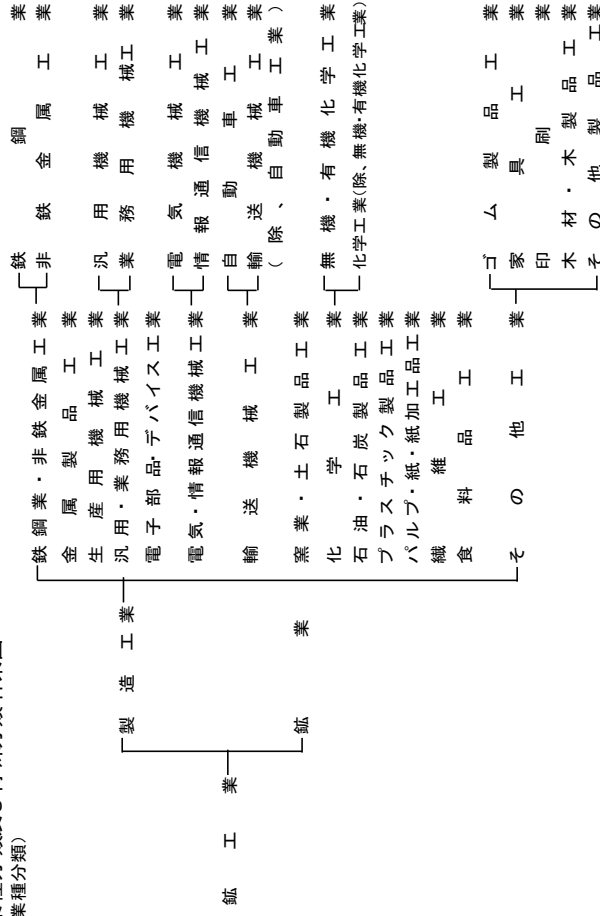
表7 財別の在庫(財別生産者製品在庫指数)

2015年=100.0

年月	鉱工業 (原指数)	生産者製品在庫									
		最終 需要財	投資財	資本財	建設財	消費財	耐久 消費財	非耐久 消費財	生産財	鉱工業用 生産財	その他用 生産財
2022年9月	1000.0	3011.1	1301.2	664.1	637.1	1709.9	1159.3	550.6	6988.9	6354.9	634.0
2020年	94.6	93.1	107.5	115.7	98.9	82.1	76.8	93.3	98.2	99.2	88.0
2021	116.5	115.7	119.7	136.3	102.5	112.6	113.9	109.8	117.6	119.5	98.0
2022	107.9	110.4	122.2	128.7	115.5	101.5	90.9	123.7	109.2	109.8	103.6
2022年9月	107.7	104.8	117.8	124.8	110.4	94.9	85.0	115.8	111.5	113.2	94.9
10	109.4	109.0	121.9	129.7	113.7	99.2	90.1	118.4	112.3	113.3	101.9
11	110.7	111.6	123.5	130.9	115.8	102.6	93.2	122.3	113.0	114.2	101.5
12	107.9	110.4	122.2	128.7	115.5	101.5	90.9	123.7	109.2	109.8	103.6
2023年1月	108.2	110.2	122.7	128.4	116.6	100.7	92.0	118.9	109.9	110.9	100.3
2	108.9	113.3	125.4	130.1	120.4	104.1	93.0	127.3	109.7	110.4	102.6
3	103.3	105.1	113.6	111.4	116.0	98.6	86.5	124.0	104.4	104.5	103.2
4	106.8	109.8	120.6	118.4	122.8	101.5	89.2	127.4	107.5	107.8	104.6
5	111.2	118.9	127.3	125.5	129.3	112.4	100.1	138.2	110.2	109.9	113.4
6	110.9	121.0	132.0	134.3	129.6	112.6	103.1	132.6	109.2	109.4	107.7
7	109.8	119.7	131.8	136.3	127.1	110.5	101.1	130.5	108.0	107.4	114.3
8	107.6	117.3	128.3	130.0	126.6	108.9	97.0	134.0	105.7	105.5	107.6
9	104.3	110.7	121.5	120.5	122.5	102.5	87.6	134.0	103.8	103.1	110.5
前年同月比(%)	△ 3.2	5.6	3.1	△ 3.4	11.0	8.0	3.1	15.7	△ 6.9	△ 8.9	16.4
(季節調整済指数)											
2022年9月	108.6	107.0	118.9	128.7	108.9	96.7	88.0	114.2	112.2	113.7	96.8
10	109.2	106.5	122.2	131.5	112.0	94.8	85.5	114.8	114.1	115.3	100.4
11	107.9	106.5	122.3	128.9	115.7	95.0	85.2	121.1	111.8	113.0	99.6
12	108.7	113.7	125.1	130.1	119.5	105.2	93.3	131.8	109.2	109.7	103.1
2023年1月	104.7	106.7	121.8	122.4	121.9	95.6	86.8	121.9	108.2	109.2	97.7
2	106.8	109.3	124.3	124.0	127.4	98.5	87.2	122.0	108.0	108.8	99.4
3	106.8	116.0	124.0	123.3	124.2	110.6	99.4	126.0	105.1	105.7	102.5
4	109.4	116.9	126.1	126.1	126.0	110.0	99.3	130.3	108.3	108.8	105.1
5	111.1	120.7	126.5	127.8	124.5	116.6	104.8	139.7	108.9	108.2	116.6
6	110.5	117.7	125.2	128.1	120.8	112.1	102.6	131.3	109.3	109.2	109.2
7	110.9	117.2	126.5	131.6	121.4	109.6	98.7	130.7	109.8	109.1	116.4
8	107.8	113.6	123.9	125.1	122.7	105.6	93.3	131.2	105.7	105.5	110.3
9	105.1	113.0	122.7	124.3	120.9	104.5	90.7	132.1	104.4	103.6	112.7
前月比(%)	△ 2.5	△ 0.5	△ 1.0	△ 0.6	△ 1.5	△ 1.0	△ 2.8	0.7	△ 1.2	△ 1.8	2.2

(注)在庫の年数値は年末の数値です。

① 業種分類及び特殊分類体系図



(特殊分類)

最終需要財  
消費財  
生産財

② 総合指数(生産・出荷及び在庫指数)の算式

算式は基準年次の固定ウェイトで加重平均するラスパレス算式です。

$$\text{総合指数} = \left[ \frac{\text{比較時数量}}{\text{基準時数量}} \times \text{基準時ウェイト} \right] \text{の総和} \times 100$$

基準時ウェイトの総和

(注1) 統計表の各年の指数については、生産、出荷及び在庫平均指数を、在庫は「年末」指数を表します。  
 (注2) 「ー」は、皆無又は定義上、該当数値がないものです。  
 (注3) 「△」は、数値が転写されているものです。  
 (注4) 「△」は、マイナスを示すものです。