

あいちの人口[年報]

2023年10月1日現在（推計人口）

2023年12月21日（木）

愛知県県民文化局統計課

人口統計グループ

担当 古田、荒川、小林

内線 2335、2355

ダイヤル 052-954-6116

この資料の内容は県統計課Webページで御覧になれます。

<https://www.pref.aichi.jp/site/aichitoukei/>

※ この推計人口は、「令和2年国勢調査結果」（2020年10月1日現在）を基礎とし、住民基本台帳による月間異動数を加減して推計したものです。

愛知県人口動向調査結果（2023年年報）

人 口 7,480,897 人

男 3,725,279 人

女 3,755,618 人

2022年10月1日から2023年9月30日までの1年間に 16,624 人減少

この年報は、2022年10月1日から2023年9月30日までの1年間の調査結果を取りまとめたものです。

< 結果の要約 >

1 人口増減（5ページ）

愛知県の人口は748万897人となり、1年間で1万6624人減少（△0.22%）し、4年連続の減少となりました。

地域別にみると、尾張地域、西三河地域及び東三河地域の3地域全てにおいて減少となりました。

市町村で人口が増加したのは、名古屋市を始め14市町村で、増加率は飛島村（0.77%）が最も高く、次いで、東郷町（0.57%）、大治町（0.49%）の順となりました。一方、人口が減少したのは、豊橋市を始め40市町村で、減少率は設楽町（△3.67%）が最も高く、次いで、東栄町（△3.27%）、豊根村（△2.76%）の順となりました。

2 自然増減（7ページ）

出生数は5万1517人、死亡数は8万1590人で、3万73人の減少となり、7年連続の自然減少となりました。

3 社会増減（8ページ）

転入数は39万967人、転出数は37万4484人、その他の増減（職権記載や職権消除等）は3,034人の減少で、1万3449人の増加となり、2年連続の社会増加となりました。

地方区分別にみると、転入超過数が最も多いのは、国外の2万6722人で、転出超過数が最も多いのは、東京圏（東京都、神奈川県、埼玉県、千葉県）の1万3402人となり、このうち20代は8,232人（男4,257人、女3,975人）と約6割を占めています。

4 年齢別人口（11ページ）

年少人口（15歳未満人口）は92万8750人（県人口の12.4%）、生産年齢人口（15～64歳人口）は462万8806人（同61.9%）、老年人口（65歳以上人口）は192万3341人（同25.7%）となりました。

前年と比較すると、年少人口の割合は0.2ポイントの低下、生産年齢人口の割合及び老年人口の割合は、それぞれ0.2ポイント、0.1ポイントの上昇となりました。

5 世帯数（12ページ）

世帯数は332万7701世帯となり、1年間で3万4493世帯の増加（1.05%）となりました。一世帯当たりの世帯人員は2.25人となり、前年と比較して0.03人の減少となりました。

利用上の注意

1 愛知県人口動向調査

愛知県人口動向調査（1980年調査開始）は、直近の国勢調査結果を基に、その後の住民基本台帳の異動数（出生、死亡、転入、転出、その他の増減）を加減して、毎月1日現在の本県人口を独自に推計したものです。

この資料は、令和2年国勢調査結果数値を基礎とし、2022年10月1日から2023年9月30日までの1年間について取りまとめました。

なお、統計表で使用した過去のデータには、国勢調査及び愛知県住民異動調査（1956年から1979年まで）等の結果も含まれています。

2 用語の解説

(1) 人口

国勢調査における人口（ふだんそこに住んでいる人口、常住人口。外国人を含む。）に、住民基本台帳による人口増減数を加算したものの。

(2) 世帯数

国勢調査における世帯数に、住民基本台帳による一般世帯の増減数を加算したものの。なお、国勢調査では、世帯を一般世帯と施設等の世帯の二つに区分しています。

(3) 自然増減数

出生数から死亡数を差し引いたもの

出生数・・・出生届により新たに住民票に記載された者の数

死亡数・・・死亡届又は失踪宣告届により住民票を削除された者の数

(4) 社会増減数

転入数と転出数の差に、その他の増減数を加えたもの。なお、県内市区町村間の移動は含みますが、市区町村内の移動は含みません。

転入数・・・転入届により住民票に記載された者の数（外国人住民のうち中長期在留者等を含む）

転出数・・・転出届により住民票を削除された者の数（外国人住民が再入国許可を受けずに出国した場合等を含む）

その他の増減数・・・転出の取消し、転入届がないことによる職権記載、国籍取得届や境界変更等に基づき住民票の記載を行った件数を増加要因とし、転出届がないことによる職権削除、国籍喪失届や境界変更等に基づき住民票の削除を行った件数を減少要因として、二つを合計した数

(5) 転入超過数

ある地域からの転入が、同じ地域への転出よりも多いときに転入超過であると言い、転入超過数は、転入数から転出数を減じて算出します。算出結果が、ゼロになれば転入数と転出数とが同数であること、マイナスになれば転出超過であることを表します。なお、外国人の出国については、国外への「転出」ではなく「その他の増減（の減少要因）」に計上されることがあります。

(6) 年齢3区分

年齢別人口は、年齢により年少人口、生産年齢人口、老年人口の三つに区分されます。

- 年少人口・・・・・・・・・・15歳未満の人口
- 生産年齢人口・・・・・・・・15～64歳の人口
- 老年人口・・・・・・・・・・65歳以上の人口

3 人口及び世帯数

- (1) 各年の人口及び世帯数は、年間（前年10月から当年9月まで）の異動数を加減し、10月1日現在でとらえています。
- (2) 各月の人口及び世帯数は、月間（前月1日から末日まで）の異動数を加減し、1日現在でとらえています。
- (3) 国勢調査が実施された年の人口及び世帯数は、国勢調査結果数値です。

4 日本人人口、外国人人口及び年齢別人口

この資料に記載している「日本人人口」、「外国人人口」及び「年齢別人口」は、結果利用者の利便性向上を図るため、総務省統計局において算出した令和2年国勢調査結果「不詳補完値」（「不詳」を案分等によって補完したもの）を基礎として推計しています。

なお、「年齢別人口」における「年齢3区分別人口の割合の推移」の2015年の数値については、平成27年国勢調査を同様の方法で遡及集計した結果（不詳補完値）により算出しています。

5 市町村及び都道府県の区分

(1) 市町村

この資料における地域ブロックは、2020年3月策定の第2期「愛知県人口ビジョン」の区分に従い、次のとおりとしています。

地域	地域ブロック	市 町 村
尾 張	名 古 屋	名古屋市
	尾 張 北 東 部	瀬戸市、春日井市、犬山市、江南市、小牧市、尾張旭市、岩倉市、豊明市、日進市、長久手市、東郷町、大口町、扶桑町
	尾張中西部・海部	一宮市、稲沢市、清須市、北名古屋市、豊山町、津島市、愛西市、弥富市、あま市、大治町、蟹江町、飛島村
	知 多	半田市、常滑市、東海市、大府市、知多市、阿久比町、東浦町、南知多町、美浜町、武豊町
西三河	西 三 河	岡崎市、碧南市、刈谷市、豊田市、安城市、西尾市、知立市、高浜市、みよし市、幸田町
東三河	東 三 河	豊橋市、豊川市、蒲郡市、新城市、田原市、設楽町、東栄町、豊根村

(2) 都道府県

愛知県外分は、全国農業地域区分を参考に地方区分別に集計しており、関東地方は北関東と南関東（東京圏）に分け、東山地方は北陸地方と合わせて北陸・東山地方としています。また、国外及び不詳についても地方区分として県外分に含まれます。

地方区分	都 道 府 県
北海道	北海道
東北	青森県、岩手県、宮城県、秋田県、山形県、福島県
北関東	茨城県、栃木県、群馬県
南関東（東京圏）	埼玉県、千葉県、東京都、神奈川県
北陸・東山	新潟県、富山県、石川県、福井県、山梨県、長野県
東海	岐阜県、静岡県、三重県（愛知県を除く）
近畿	滋賀県、京都府、大阪府、兵庫県、奈良県、和歌山県
中国	鳥取県、島根県、岡山県、広島県、山口県
四国	徳島県、香川県、愛媛県、高知県
九州・沖縄	福岡県、佐賀県、長崎県、熊本県、大分県、宮崎県、鹿児島県、沖縄県
国外	（日本国外）
不詳	（移動元先不詳）

6 本文及び図表中の用法

- 「0.0」、「0.00」・・・ 計数が単位未満の場合
- 「△」・・・・・・・・・・ マイナス
- 「－」・・・・・・・・・・ 皆無又は該当数値のないもの
- 「…」・・・・・・・・・・ 不詳（数値が得られないもの）

本文及び図表中の数値は、表章単位未満で四捨五入しています。なお、増減率や構成比率などの各種計算値の算出に当たっては、単位未満を含んだ数値を用いています。このため、構成比率とその内訳の構成比率の合計とが一致しない場合があります。

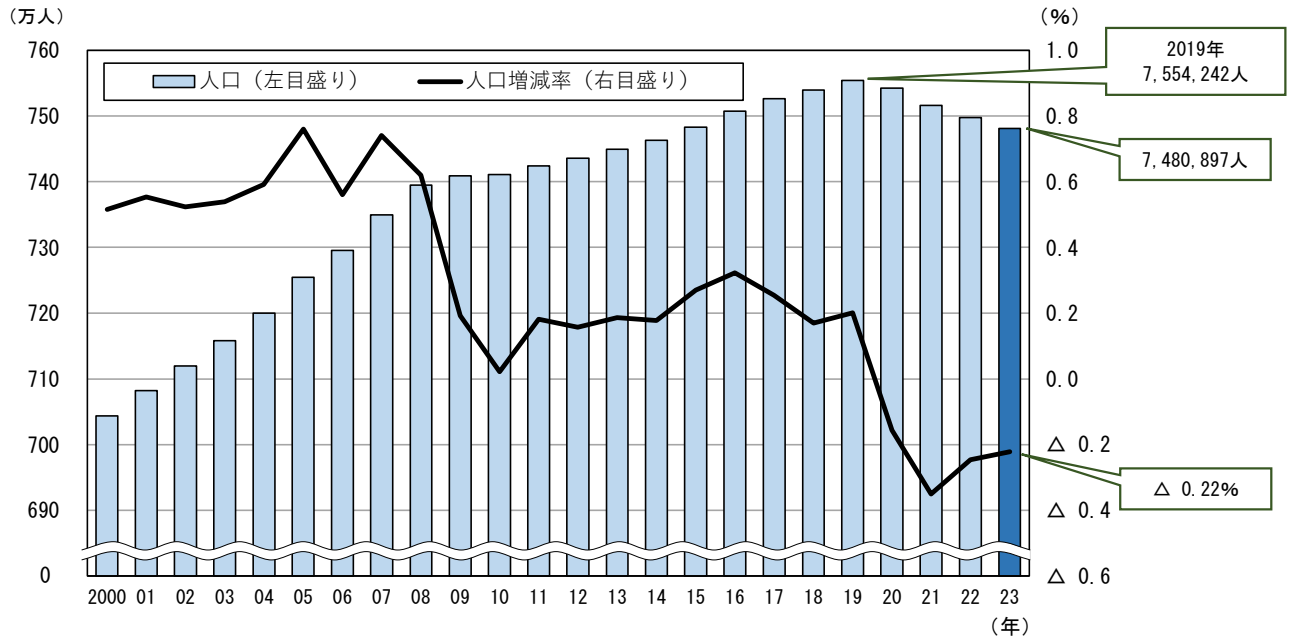
1 人口増減

(1) 愛知県

愛知県の人口は748万897人となり、2022年10月から2023年9月までの1年間で1万6624人、率にして0.22%減少し、4年連続の人口減少となりました。

[図1、表1、表2、統計表第1表 参照]

図1 人口及び人口増減率の推移 (2000年～2023年)



(2) 地域・地域ブロック

人口増減数を地域別にみると、尾張地域、西三河地域及び東三河地域の3地域全てにおいて減少となりました。また、地域ブロック別にみると、名古屋ブロックのみが増加となりました。

さらに、日本人、外国人別にみると、全ての地域ブロックで、日本人は減少となりましたが、外国人は増加となりました。

[表1 参照]

表1 地域・地域ブロック別の人口増減 (2022年10月～2023年9月)

(単位：人、%)

地域・地域ブロック	人口増減数 (増減率)	日本人		外国人	
		男	女	男	女
愛知県	△ 16,624 (△ 0.22)	△ 19,844	△ 15,908	10,709	8,419
尾張地域	△ 8,809 (△ 0.17)	△ 11,854	△ 8,949	6,621	5,373
名古屋ブロック	905 (0.04)	△ 2,414	△ 1,756	2,466	2,609
尾張北東部ブロック	△ 3,826 (△ 0.32)	△ 3,776	△ 2,845	1,632	1,163
尾張中西部・海部ブロック	△ 4,044 (△ 0.40)	△ 3,692	△ 3,001	1,558	1,091
知多ブロック	△ 1,844 (△ 0.30)	△ 1,972	△ 1,347	965	510
西三河地域(西三河ブロック)	△ 3,432 (△ 0.21)	△ 4,551	△ 3,663	2,805	1,977
東三河地域(東三河ブロック)	△ 4,383 (△ 0.59)	△ 3,439	△ 3,296	1,283	1,069

表2 地域・地域ブロック別の人口（2023年10月1日）

（単位：人、％）

地域・地域ブロック	人口（構成比率）	日本人		外国人	
		男	女	男	女
		愛知県			
尾張地域	7,480,897（100.0）	3,581,082	3,611,456	144,197	144,162
名古屋ブロック	5,145,788（68.8）	2,449,249	2,518,880	87,427	90,232
尾張北東部ブロック	2,326,683（31.1）	1,100,131	1,138,571	41,762	46,219
尾張中西部・海部ブロック	1,202,402（16.1）	571,698	587,328	21,909	21,467
知多ブロック	996,480（13.3）	475,246	493,895	13,829	13,510
西三河地域（西三河ブロック）	620,223（8.3）	302,174	299,086	9,927	9,036
東三河地域（東三河ブロック）	1,600,466（21.4）	782,066	741,812	39,523	37,065
	734,643（9.8）	349,767	350,764	17,247	16,865

（3）市町村

人口増減数を市町村別にみると、増加したのは、名古屋市を始め14市町村（10市3町1村）で、増加率は飛島村（0.77％）が最も高く、次いで、東郷町（0.57％）、大治町（0.49％）の順となりました。一方、減少したのは、豊橋市を始め40市町村（28市11町1村）で、減少率は設楽町（△3.67％）が最も高く、次いで、東栄町（△3.27％）、豊根村（△2.76％）の順となりました。

〔表3、表4、統計表第2表 参照〕

表3 市町村別人口増減数の上位・下位（2022年10月～2023年9月）

（単位：人）

順位	市町村名	人口増減数	日本人		外国人	
			男	女	男	女
			上位			
1	名古屋市	905	△ 2,414	△ 1,756	2,466	2,609
2	東郷町	250	△ 64	34	110	170
3	常滑市	238	△ 70	22	175	111
4	日進市	202	△ 32	86	99	49
5	長久手市	159	20	78	41	20
5	大治町	159	△ 16	41	64	70
下位						
1	豊橋市	△ 1,871	△ 1,723	△ 1,402	668	586
2	一宮市	△ 1,848	△ 1,340	△ 1,198	360	330
3	春日井市	△ 1,455	△ 1,222	△ 758	404	121
4	岡崎市	△ 1,207	△ 1,060	△ 894	450	297
5	豊田市	△ 1,129	△ 1,319	△ 1,379	983	586

表4 市町村別人口増減率の上位・下位（2022年10月～2023年9月）

（単位：％）

順位	市町村名	人口増減率	日本人		外国人	
			男	女	男	女
			上位			
1	飛島村	0.77	△ 1.13	△ 0.74	48.46	12.82
2	東郷町	0.57	△ 0.30	0.16	15.47	33.86
3	大治町	0.49	△ 0.10	0.26	15.17	16.13
4	常滑市	0.41	△ 0.25	0.08	28.23	16.28
5	長久手市	0.26	0.07	0.25	8.10	3.88
下位						
1	設楽町	△ 3.67	△ 3.03	△ 4.26	△ 15.79	5.56
2	東栄町	△ 3.27	△ 2.63	△ 3.98	16.67	△ 20.00
3	豊根村	△ 2.76	△ 2.47	△ 3.14	-	-
4	南知多町	△ 1.93	△ 2.52	△ 2.78	24.88	20.87
5	新城市	△ 1.51	△ 1.77	△ 1.98	14.12	13.21

2 自然増減

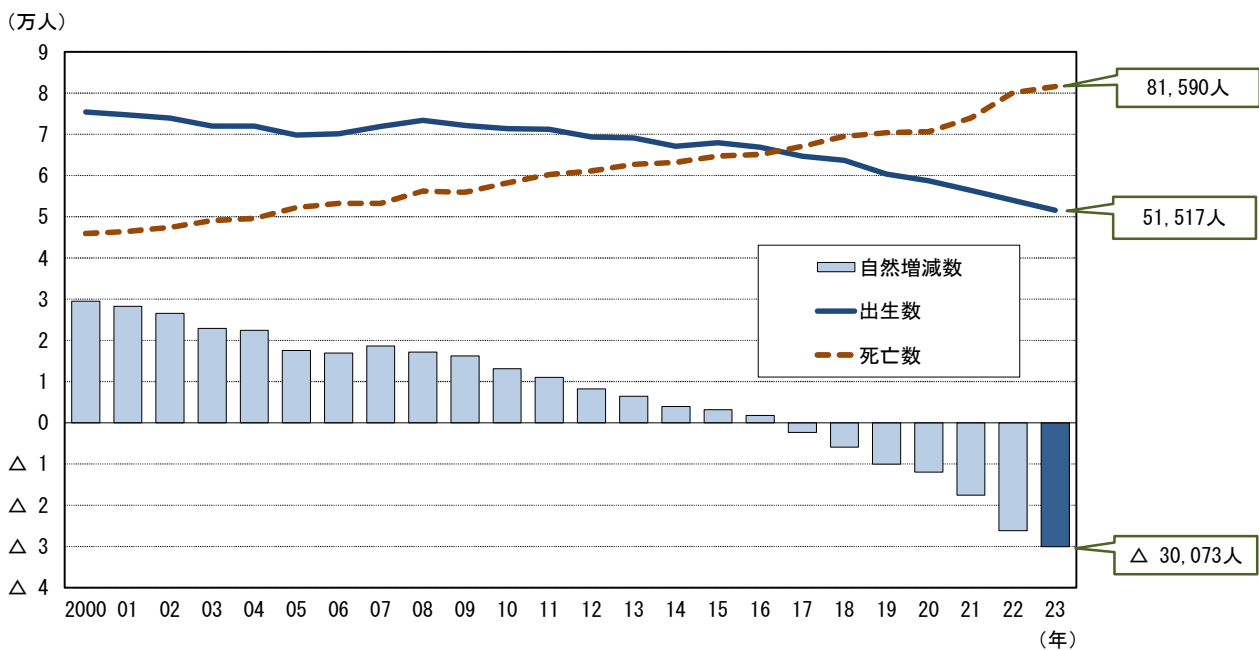
(1) 愛知県

2022年10月から2023年9月までの出生数は5万1517人、死亡数は8万1590人で、3万73人の減少となり、7年連続の自然減少となりました。

前年（2021年10月から2022年9月まで）と比較すると、出生数は2,405人減少、死亡数は1,519人増加しており、自然増減数の減少幅の拡大が続いています。

〔図2、統計表第1表 参照〕

図2 出生数及び死亡数の推移（2000年～2023年）



(2) 地域・地域ブロック

自然増減数を地域別にみると、尾張地域、西三河地域及び東三河地域の3地域（6地域ブロック）全てにおいて減少となりました。さらに、日本人、外国人別にみると、全ての地域ブロックで、日本人は減少となりましたが、外国人は増加となりました。

〔表5 参照〕

表5 地域・地域ブロック別の自然増減（2022年10月～2023年9月）

地域・地域ブロック	自然増減数（増減率）	(単位：人、%)			
		日本人		外国人	
		男	女	男	女
愛知県	△ 30,073 (△ 0.40)	△ 17,660	△ 13,782	739	630
尾張地域	△ 21,832 (△ 0.42)	△ 12,705	△ 9,767	355	285
名古屋ブロック	△ 9,529 (△ 0.41)	△ 5,381	△ 4,374	128	98
尾張北東部ブロック	△ 4,524 (△ 0.38)	△ 2,721	△ 2,011	115	93
尾張中西部・海部ブロック	△ 5,267 (△ 0.53)	△ 3,090	△ 2,302	68	57
知多ブロック	△ 2,512 (△ 0.40)	△ 1,513	△ 1,080	44	37
西三河地域(西三河ブロック)	△ 3,548 (△ 0.22)	△ 2,442	△ 1,664	297	261
東三河地域(東三河ブロック)	△ 4,693 (△ 0.64)	△ 2,513	△ 2,351	87	84

3 社会増減

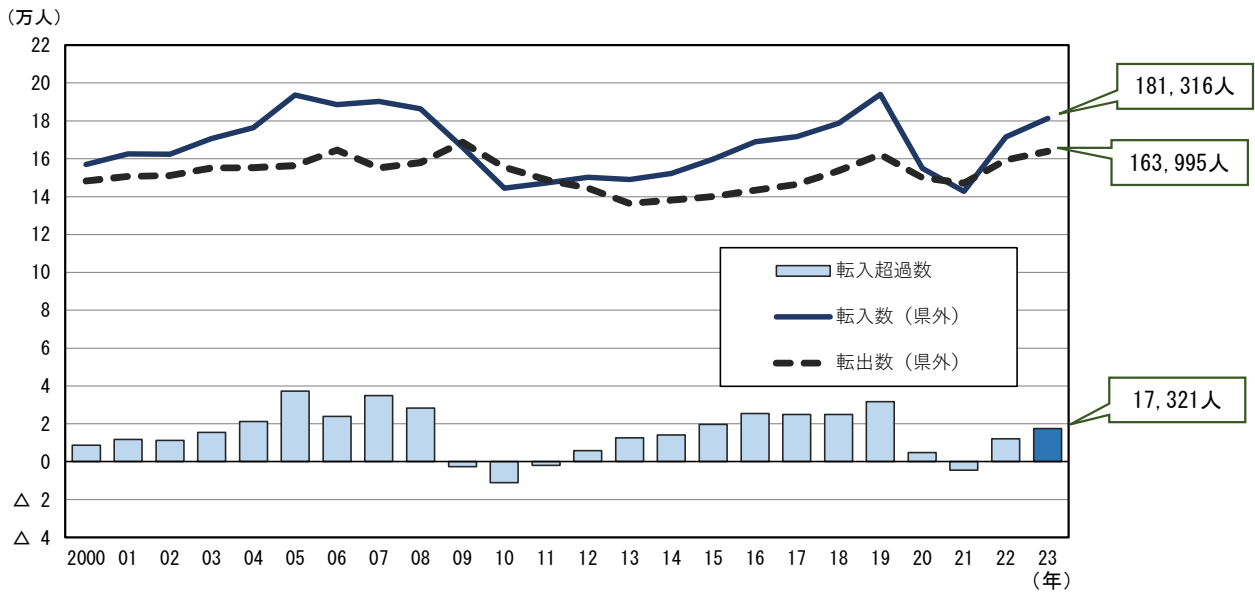
(1) 愛知県

転入数は39万967人、転出数は37万4484人、その他の増減(職権記載や職権消除等)は3,034人の減少で、1万3449人の増加となり、2年連続の社会増加となりました。

また、愛知県外からの転入数は18万1316人、県外への転出数は16万3995人で、1万7321人の転入超過となり、県外からの転入超過は2年連続となりました。

[図3、統計表第1表 参照]

図3 県外との転入・転出数の推移 (2000年～2023年)



転入数及び転出数を地方区分別にみると、転入超過数が最も多いのは国外の2万6722人で、転出超過数が最も多いのは南関東(東京圏)の1万3402人となりました。

また、国外との転入・転出状況は、前年の1万9672人の転入超過から2万6722人(転入5万8440人、転出3万1718人)の転入超過となり、転入超過数が7,050人増加しました。

これを日本人、外国人別でみると、日本人は1,800人の転出超過となりました。一方、外国人は2万8522人の転入超過となりました。

[表6 参照]

表6 地方区分別の移動数 (2022年10月～2023年9月)

		(単位:人)												
区分	県外	北海道	東北	北関東	南関東 (東京圏)	北陸 ・東山	東海	近畿	中国	四国	九州 ・沖縄	国外	不詳	
転入超過	総数	17,321	18	711	△ 296	△ 13,402	1,412	2,752	△ 2,005	1,222	432	△ 165	26,722	△ 80
	日本人・男	△ 3,265	36	435	△ 19	△ 5,785	591	1,980	△ 543	488	181	△ 189	△ 466	26
	日本人・女	△ 3,045	125	266	71	△ 5,671	711	2,818	△ 676	476	174	-	△ 1,334	△ 5
	外国人・男	13,786	△ 106	△ 56	△ 191	△ 1,270	18	△ 1,291	△ 516	211	17	△ 72	17,108	△ 66
	外国人・女	9,845	△ 37	66	△ 157	△ 676	92	△ 755	△ 270	47	60	96	11,414	△ 35
転入	総数	181,316	2,692	3,648	3,655	28,850	9,184	37,778	19,233	5,251	2,196	10,306	58,440	83
	日本人・男	67,034	1,483	2,009	1,687	15,228	4,336	16,910	9,697	2,541	1,138	5,518	6,452	35
	日本人・女	48,706	981	1,174	938	10,366	3,191	14,039	6,608	1,642	728	3,558	5,477	4
	外国人・男	38,503	124	232	670	1,865	991	3,975	1,827	655	176	659	27,307	22
	外国人・女	27,073	104	233	360	1,391	666	2,854	1,101	413	154	571	19,204	22
転出	総数	163,995	2,674	2,937	3,951	42,252	7,772	35,026	21,238	4,029	1,764	10,471	31,718	163
	日本人・男	70,299	1,447	1,574	1,706	21,013	3,745	14,930	10,240	2,053	957	5,707	6,918	9
	日本人・女	51,751	856	908	867	16,037	2,480	11,221	7,284	1,166	554	3,558	6,811	9
	外国人・男	24,717	230	288	861	3,135	973	5,266	2,343	444	159	731	10,199	88
	外国人・女	17,228	141	167	517	2,067	574	3,609	1,371	366	94	475	7,790	57

表7 地方区分別年齢5歳階級別の日本人・外国人別転入超過数 (2022年10月～2023年9月)

(単位：人)

区分		県外転入 超過数	北海道	東北	北関東	南関東 (東京圏)	北陸 ・東山	東海	近畿	中国	四国	九州 ・沖縄	国外	不詳
総数	日	△ 6,310	161	701	52	△ 11,456	1,302	4,798	△ 1,219	964	355	△ 189	△ 1,800	21
	外	23,631	△ 143	10	△ 348	△ 1,946	110	△ 2,046	△ 786	258	77	24	28,522	△ 101
0～	日	△ 1,328	2	35	△ 18	△ 254	△ 38	△ 500	△ 175	△ 1	△ 13	△ 138	△ 229	1
4歳	外	627	4	3	1	△ 49	17	31	5	13	1	△ 1	600	2
5～	日	△ 842	3	2	△ 16	△ 194	△ 5	△ 78	△ 152	12	△ 10	△ 121	△ 283	-
9歳	外	514	-	1	11	△ 24	8	8	△ 7	11	△ 3	2	506	1
10～	日	△ 277	17	6	2	△ 211	15	63	△ 157	11	△ 2	△ 63	43	△ 1
14歳	外	555	-	△ 1	△ 1	△ 27	13	24	△ 8	5	△ 1	△ 1	551	1
15～	日	952	△ 10	90	21	△ 1,014	123	961	△ 418	135	87	875	105	△ 3
19歳	外	2,911	△ 30	△ 29	△ 33	1	△ 81	△ 394	△ 107	△ 22	3	△ 68	3,669	2
20～	日	1,814	148	321	79	△ 3,949	919	2,578	790	507	292	371	△ 242	-
24歳	外	9,083	△ 97	△ 51	△ 220	△ 368	△ 126	△ 939	△ 472	△ 17	40	△ 48	11,392	△ 11
25～	日	△ 1,768	72	141	△ 37	△ 3,241	340	1,618	3	188	74	△ 48	△ 877	△ 1
29歳	外	4,706	△ 3	51	△ 62	△ 674	78	△ 429	△ 132	98	33	152	5,608	△ 14
30～	日	△ 1,405	△ 59	71	42	△ 1,026	29	273	△ 189	73	△ 3	△ 119	△ 499	2
34歳	外	2,656	△ 16	26	2	△ 453	62	△ 145	31	50	17	37	3,094	△ 49
35～	日	△ 950	14	30	△ 7	△ 406	△ 27	64	△ 281	68	21	△ 181	△ 248	3
39歳	外	1,361	△ 3	24	△ 3	△ 170	43	△ 56	△ 38	53	-	△ 16	1,556	△ 29
40～	日	△ 774	13	12	13	△ 361	17	△ 51	△ 178	△ 28	△ 15	△ 138	△ 61	3
44歳	外	655	-	△ 5	△ 5	△ 73	49	△ 40	△ 37	36	△ 3	△ 2	741	△ 6
45～	日	△ 391	9	22	△ 6	△ 253	16	66	△ 160	5	11	△ 137	30	6
49歳	外	331	-	△ 4	△ 13	△ 38	12	△ 84	△ 2	15	1	△ 15	458	1
50～	日	△ 613	△ 5	3	△ 18	△ 269	△ 2	△ 61	△ 201	-	△ 10	△ 141	92	△ 1
54歳	外	181	1	△ 8	△ 8	△ 14	26	△ 27	△ 11	5	△ 1	△ 12	230	-
55～	日	△ 210	-	7	△ 1	△ 94	△ 43	△ 32	△ 84	△ 26	△ 19	△ 108	187	3
59歳	外	116	-	4	△ 13	△ 13	10	-	7	8	△ 6	△ 3	121	1
60～	日	△ 404	△ 45	△ 31	5	19	△ 40	△ 138	△ 80	△ 35	△ 24	△ 184	146	3
64歳	外	12	-	4	△ 1	△ 10	△ 8	-	△ 7	1	△ 4	△ 2	39	-
65～	日	△ 298	△ 23	△ 14	9	8	△ 52	△ 99	△ 14	△ 5	△ 19	△ 115	23	3
69歳	外	△ 49	-	△ 4	-	△ 14	8	△ 3	△ 2	△ 1	-	1	△ 34	-
70～	日	△ 119	-	-	△ 4	1	△ 6	△ 45	-	△ 8	△ 22	△ 42	5	2
74歳	外	△ 31	1	-	△ 2	△ 11	-	3	-	2	-	△ 1	△ 23	-
75～	日	7	14	6	△ 3	△ 27	5	△ 5	12	12	△ 5	1	△ 4	1
79歳	外	1	-	-	△ 1	△ 4	1	3	△ 5	1	-	1	5	-
80～	日	99	7	-	△ 3	△ 81	10	76	26	14	△ 5	38	17	-
84歳	外	2	-	△ 1	-	△ 1	△ 2	-	2	-	-	-	4	-
85歳	日	197	4	-	△ 6	△ 104	41	108	39	42	17	61	△ 5	-
以上	外	-	-	-	-	△ 4	-	2	△ 3	-	-	-	5	-

転入数及び転出数を日本人・外国人別で年齢5歳階級別にみると、主に「15～19歳」及び「20～24歳」で、転入数が転出数を上回り、転入超過となりました。

これを地方区分別でみると、日本人は、主に南関東（東京圏）を始めとして転出超過となった地方がありましたが、東海及び九州・沖縄等から、これを上回る転入がありました。また、外国人は、転出超過となる地方もありましたが、国外から、これを大幅に上回る転入がありました。

〔表7 参照〕

また、転入数及び転出数を男女別で年齢5歳階級別にみると、主に「15～19歳」、「20～24歳」及び「25～29歳」で、転入数が転出数を上回り、転入超過となりました。

これを地方区分別にみると、男性、女性ともに南関東（東京圏）で転出超過となりましたが、国外から、これを大幅に上回る転入がありました。

南関東（東京圏）への転出超過数は、前年までは「20～24歳」の女性が多くなっていたのに対し、20代の男性、女性のいずれの区分においても多くなりました。また、20代の南関東（東京圏）への転出超過数は、8,232人（男4,257人、女3,975人）と全体（1万3402人）の約6割を占めています。

〔表8 参照〕

表8 地方区分別年齢5歳階級別の男女別転入超過数（2022年10月～2023年9月）

(単位：人)

区分	県外転入超過数	北海道	東北	北関東	南関東 (東京圏)	北陸 ・東山	東海	近畿	中国	四国	九州 ・沖縄	国外	不詳
総数	男女 10,521 6,800	△ 70 88	379 332	△ 210 △ 86	△ 7,055 △ 6,347	609 803	689 2,063	△ 1,059 △ 946	699 523	198 234	△ 261 96	16,642 10,080	△ 40 △ 40
0～4歳	男女 △ 465 △ 236	△ 2 8	23 15	△ 16 △ 1	△ 130 △ 173	△ 17 △ 4	△ 288 △ 181	△ 123 △ 47	10 2	△ 16 4	△ 82 △ 57	174 197	2 1
5～9歳	男女 △ 102 △ 226	△ 8 11	- 3	6 △ 11	△ 96 △ 122	10 △ 7	△ 22 △ 48	△ 70 △ 89	9 14	△ 7 △ 6	△ 39 △ 80	115 108	- 1
10～14歳	男女 201 77	9 8	8 △ 3	△ 3 4	△ 119 △ 119	15 13	51 36	△ 73 △ 92	8 8	△ 5 2	△ 42 △ 22	353 241	△ 1 1
15～19歳	男女 2,345 1,518	△ 23 △ 17	40 21	△ 5 △ 7	△ 602 △ 411	△ 4 46	373 194	△ 276 △ 249	91 22	67 23	644 163	2,040 1,734	- △ 1
20～24歳	男女 6,574 4,323	16 35	144 126	△ 99 △ 42	△ 2,030 △ 2,287	329 464	397 1,242	355 △ 37	291 199	186 146	131 192	6,852 4,298	2 △ 13
25～29歳	男女 1,811 1,127	45 24	110 82	△ 58 △ 41	△ 2,227 △ 1,688	228 190	521 668	△ 105 △ 24	172 114	61 46	- 104	3,073 1,658	△ 9 △ 6
30～34歳	男女 910 341	△ 57 △ 18	65 32	33 11	△ 933 △ 546	54 37	27 101	△ 60 △ 98	71 52	12 2	△ 40 △ 42	1,774 821	△ 36 △ 11
35～39歳	男女 353 58	15 △ 4	17 37	6 △ 16	△ 331 △ 245	24 △ 8	25 △ 17	△ 247 △ 72	78 43	4 17	△ 156 △ 41	934 374	△ 16 △ 10
40～44歳	男女 △ 94 △ 25	△ 1 14	△ 12 19	△ 8 16	△ 230 △ 204	29 37	△ 74 △ 17	△ 82 △ 133	△ 4 12	△ 12 △ 6	△ 120 △ 20	417 263	3 △ 6
45～49歳	男女 △ 104 44	1 8	16 2	△ 24 5	△ 131 △ 160	2 26	△ 45 27	△ 104 △ 58	20 -	△ 3 15	△ 115 △ 37	271 217	8 △ 1
50～54歳	男女 △ 194 △ 238	△ 13 9	△ 4 △ 1	△ 24 △ 2	△ 147 △ 136	32 △ 8	△ 62 △ 26	△ 138 △ 74	15 △ 10	△ 9 △ 2	△ 89 △ 64	245 77	- △ 1
55～59歳	男女 △ 21 △ 73	△ 5 5	8 3	△ 14 -	△ 55 △ 52	△ 23 △ 10	△ 21 △ 11	△ 45 △ 32	△ 18 -	△ 15 △ 10	△ 66 △ 45	231 77	2 2
60～64歳	男女 △ 265 △ 127	△ 28 △ 17	△ 16 △ 11	5 △ 1	6 3	△ 28 △ 20	△ 99 △ 39	△ 79 △ 8	△ 31 △ 3	△ 22 △ 6	△ 135 △ 51	160 25	2 1
65～69歳	男女 △ 241 △ 106	△ 24 1	△ 9 △ 9	3 6	18 △ 24	△ 36 △ 8	△ 80 △ 22	△ 10 △ 6	△ 7 1	△ 18 △ 1	△ 93 △ 21	13 △ 24	2 1
70～74歳	男女 △ 179 29	1 -	△ 6 6	△ 5 △ 1	4 △ 14	△ 20 14	△ 41 △ 1	△ 5 5	△ 11 5	△ 17 △ 5	△ 59 16	△ 22 4	2 -
75～79歳	男女 △ 19 27	5 9	△ 3 9	△ 4 -	5 △ 36	8 △ 2	△ 14 12	△ 3 10	△ 5 18	△ 6 1	△ 6 8	4 △ 3	- 1
80～84歳	男女 △ 14 115	- 7	△ 5 4	△ 1 △ 2	△ 26 △ 56	△ 1 9	16 60	△ 1 29	4 10	△ 5 -	△ 5 43	10 11	- -
85歳以上	男女 25 172	△ 1 5	3 △ 3	△ 2 △ 4	△ 31 △ 77	7 34	25 85	7 29	6 36	3 14	11 50	△ 2 2	△ 1 1

(2) 地域・地域ブロック

社会増減数を地域別にみると、尾張地域、西三河地域及び東三河地域の3地域（6地域ブロック）全てにおいて増加となりました。さらに、日本人、外国人別にみると、日本人は名古屋ブロックのみで増加となり、外国人は全ての地域ブロックで増加となりました。

[表9 参照]

表9 地域・地域ブロック別の社会増減（2022年10月～2023年9月）

(単位：人、%)

地域・地域ブロック	社会増減数（増減率）	日本人		外国人	
		男	女	男	女
		愛知県	13,449 (0.18)	△ 2,184	△ 2,126
尾張地域	13,023 (0.25)	851	818	6,266	5,088
名古屋ブロック	10,434 (0.45)	2,967	2,618	2,338	2,511
尾張北東部ブロック	698 (0.06)	△ 1,055	△ 834	1,517	1,070
尾張中西部・海部ブロック	1,223 (0.12)	△ 602	△ 699	1,490	1,034
知多ブロック	668 (0.11)	△ 459	△ 267	921	473
西三河地域(西三河ブロック)	116 (0.01)	△ 2,109	△ 1,999	2,508	1,716
東三河地域(東三河ブロック)	310 (0.04)	△ 926	△ 945	1,196	985

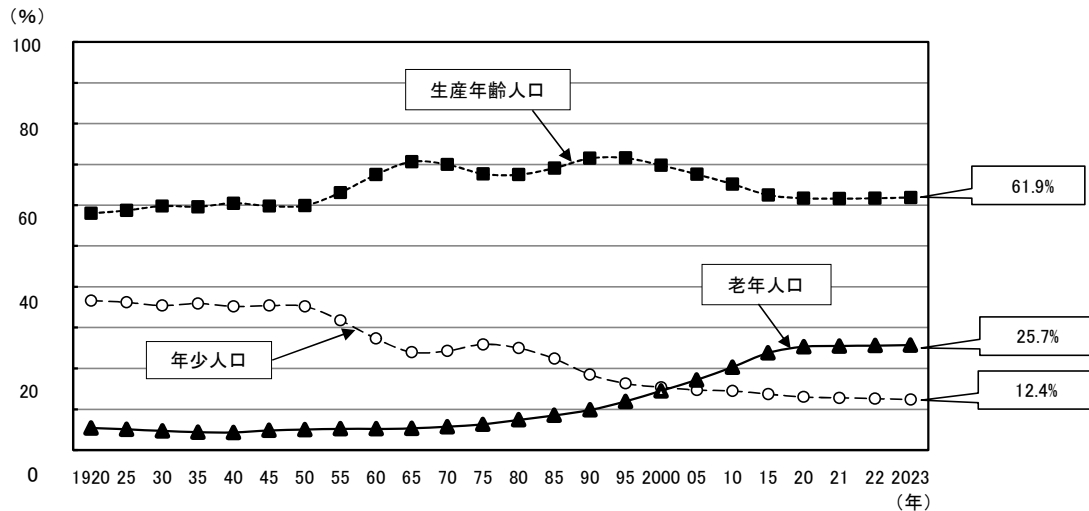
4 年齢別人口

(1) 愛知県

愛知県の人口を年齢3区分別にみると、年少人口（15歳未満人口）は92万8750人（県人口の12.4%）、生産年齢人口（15～64歳人口）は462万8806人（同61.9%）、老年人口（65歳以上人口）は192万3341人（同25.7%）となりました。これを前年と比較すると、年少人口の割合は0.2ポイントの低下、生産年齢人口の割合は0.2ポイントの上昇、老年人口の割合は0.1ポイントの上昇となりました。

〔図4、統計表第4表 参照〕

図4 年齢3区分別人口の割合の推移（1920年～2023年）



(2) 地域・地域ブロック

年齢3区分別人口を地域別にみると、西三河地域は、他の地域と比較して年少人口の割合（13.3%）及び生産年齢人口の割合（63.3%）が高い一方で、老年人口の割合（23.4%）は低くなっています。

〔表10 参照〕

表10 地域・地域ブロック別の年齢3区分別人口（2023年10月1日）

(単位：人、%)						
地域・地域ブロック	年少人口	割合	生産年齢人口	割合	老年人口	割合
愛知県	928,750	12.4	4,628,806	61.9	1,923,341	25.7
尾張地域	625,481	12.2	3,179,843	61.8	1,340,464	26.0
名古屋ブロック	266,435	11.5	1,467,308	63.1	592,940	25.5
尾張北東部ブロック	154,548	12.9	733,224	61.0	314,630	26.2
尾張中西部・海部ブロック	122,754	12.3	600,063	60.2	273,663	27.5
知多ブロック	81,744	13.2	379,248	61.1	159,231	25.7
西三河地域(西三河ブロック)	213,113	13.3	1,012,418	63.3	374,935	23.4
東三河地域(東三河ブロック)	90,156	12.3	436,545	59.4	207,942	28.3

(3) 市町村

年齢3区分別人口の割合を市町村別にみると、年少人口の割合が最も高いのは、阿久比町（16.5%）で、最も低いのは、設楽町（7.2%）となりました。生産年齢人口の割合が最も高いのは、みよし市（67.0%）で、最も低いのは、東栄町（39.8%）となりました。老年人口の割合が最も高いのは、設楽町（52.8%）で、最も低いのは、長久手市（17.8%）となりました。

〔統計表第5表 参照〕

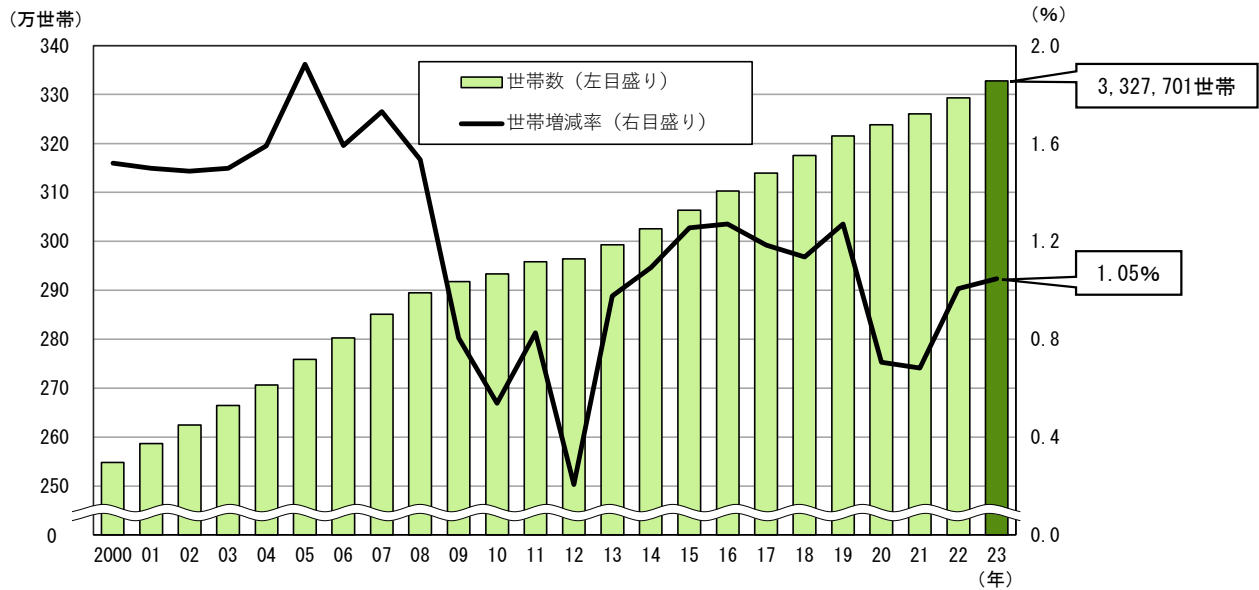
5 世帯数

(1) 愛知県

世帯数は 332 万 7701 世帯となり、この 1 年間で 3 万 4493 世帯、率にして 1.05% の増加となりました。また、一世帯当たりの世帯人員は 2.25 人となり、前年と比較して 0.03 人の減少となりました。

[図 5、表 11、統計表第 1 表 参照]

図 5 世帯数及び世帯増減率の推移 (2000 年～2023 年)



(2) 地域・地域ブロック

世帯増減数を地域別にみると、尾張地域、西三河地域及び東三河地域の 3 地域 (6 地域ブロック) 全てにおいて増加となりました。増減率を地域ブロック別にみると、名古屋ブロック (1.19%) が最も高く、尾張北東部ブロック (0.88%) が最も低くなりました。また、一世帯当たりの世帯人員が最も多いのは、東三河地域 (2.42 人) となりました。

[表 11 参照]

表 11 地域・地域ブロック別の世帯数及び世帯増減 (2022 年 10 月～2023 年 9 月)

(単位：世帯、%、人)

地域・地域ブロック	世帯数 (構成比率) (2023年10月1日現在)	世帯増減		一世帯当たり の世帯人員
		増減数	増減率	
愛知県	3,327,701 (100.0)	34,493	1.05	2.25
尾張地域	2,350,265 (70.6)	24,982	1.07	2.19
名古屋ブロック	1,156,744 (34.8)	13,625	1.19	2.01
尾張北東部ブロック	514,382 (15.5)	4,482	0.88	2.34
尾張中西部・海部ブロック	415,315 (12.5)	4,425	1.08	2.40
知多ブロック	263,824 (7.9)	2,450	0.94	2.35
西三河地域(西三河ブロック)	673,979 (20.3)	6,716	1.01	2.37
東三河地域(東三河ブロック)	303,457 (9.1)	2,795	0.93	2.42

統計表

第1表 愛知県推計人口と世帯数の推移

注) 1 人口及び世帯数は、1955年以前と'60,'65,'70,'75,'80,'85,'90,'95,2000,'05,'10,'15,'20の各年は国勢調査結果、1945年は人口調査結果、それ以外は、「愛知県住民
 2 年の時系列は各年10月1日現在。ただし、1945年は11月1日現在。月の時系列は各月1日現在。増減数及び増減率は、1955年以前は前回の調査結果、1956年以降は前年の
 3 1955年以前の自然増減数は「愛知県衛生年報」の数値を用い、社会増減数は総増減数から自然増減数を差し引いて求めています。
 4 社会増減数には「その他の増減」を含むため、転入と転出の差と一致しません。
 5 1980年以前の転出入者(県外)は、「住民基本台帳人口移動報告(総務省統計局)」によるため、外国人を含んでいません。

年月	人口				世帯数	1世帯 当たりの 世帯人員	人口 増減数	自然 増減数	出生	死亡
		男	女	性比(男/ 女100人)						
1920 (大正9) 年	2,089,762	1,033,860	1,055,902	97.9	429,030	4.87
1925 (14) 年	2,319,494	1,150,325	1,169,169	98.4	477,752	4.86	229,732	111,678
1930 (昭和5) 年	2,567,413	1,277,720	1,289,693	99.1	521,146	4.93	247,919	172,281
1935 (10) 年	2,862,701	1,418,218	1,444,483	98.2	569,717	5.02	295,288	192,016
1940 (15) 年	3,166,592	1,582,580	1,584,012	99.9	627,106	5.05	303,891	185,550
1945 (20) 年	2,857,851	1,357,054	1,500,797	90.4	588,881	4.85	△ 308,741
1947 (22) 年	3,122,902	1,520,405	1,602,497	94.9	649,184	4.81	265,051	253,429
1950 (25) 年	3,390,585	1,649,189	1,741,396	94.7	680,837	4.98	267,683	199,911
1955 (30) 年	3,769,209	1,829,729	1,939,480	94.3	748,928	5.03	378,624	212,413
1956 (31) 年	3,857,249	776,938	4.96	88,040	37,005
1957 (32) 年	3,948,803	801,727	4.93	91,554	33,101
1958 (33) 年	4,015,038	822,697	4.88	66,235	39,175
1959 (34) 年	4,097,491	851,583	4.81	82,453	39,990
1960 (35) 年	4,206,313	2,064,726	2,141,587	96.4	896,622	4.69	108,822	39,785
1961 (36) 年	4,308,387	935,986	4.60	102,074	44,741
1962 (37) 年	4,419,201	979,297	4.51	110,814	48,657
1963 (38) 年	4,539,689	1,024,865	4.43	120,488	56,907	84,538	27,631
1964 (39) 年	4,674,058	1,075,208	4.35	134,369	61,103	87,213	26,110
1965 (40) 年	4,798,653	2,382,085	2,416,568	98.6	1,126,554	4.26	124,595	69,583	97,733	28,150
1966 (41) 年	4,887,768	2,429,422	2,458,346	98.8	1,174,967	4.16	89,115	50,928	78,030	27,102
1967 (42) 年	5,008,004	2,493,910	2,514,094	99.2	1,226,487	4.08	120,236	75,160	102,435	27,275
1968 (43) 年	5,124,202	2,556,581	2,567,621	99.6	1,277,245	4.01	116,198	78,577	107,104	28,527
1969 (44) 年	5,249,622	2,622,298	2,627,324	99.8	1,329,005	3.95	125,420	82,970	111,506	28,536
1970 (45) 年	5,386,163	2,694,991	2,691,172	100.1	1,383,184	3.89	136,541	84,480	114,564	30,084
1971 (46) 年	5,517,601	2,762,456	2,755,145	100.3	1,447,675	3.81	131,438	91,746	120,840	29,094
1972 (47) 年	5,634,551	2,821,307	2,813,244	100.3	1,497,178	3.76	116,950	94,780	124,808	30,028
1973 (48) 年	5,751,617	2,880,466	2,871,151	100.3	1,541,584	3.73	117,066	95,443	125,724	30,281
1974 (49) 年	5,851,020	2,930,743	2,920,277	100.4	1,581,652	3.70	99,403	91,893	123,433	31,540
1975 (50) 年	5,923,569	2,966,388	2,957,181	100.3	1,619,043	3.66	72,549	84,207	115,170	30,963
1976 (51) 年	5,989,640	2,997,686	2,991,954	100.2	1,649,104	3.63	66,071	76,826	107,711	30,885
1977 (52) 年	6,055,848	3,030,500	3,025,348	100.2	1,679,337	3.61	66,208	71,412	102,289	30,877
1978 (53) 年	6,117,273	3,061,314	3,055,959	100.2	1,708,229	3.58	61,425	66,958	97,858	30,900
1979 (54) 年	6,172,192	3,087,793	3,084,399	100.1	1,736,308	3.55	54,919	62,720	93,205	30,485
1980 (55) 年	6,221,638	3,112,306	3,109,332	100.1	1,778,100	3.31	49,446	58,380	89,937	31,557
1981 (56) 年	6,265,276	3,134,330	3,130,946	100.1	1,896,301	3.30	43,638	53,990	86,008	32,018
1982 (57) 年	6,309,042	3,156,092	3,152,950	100.1	1,915,078	3.29	43,766	52,089	83,899	31,810
1983 (58) 年	6,353,587	3,177,787	3,175,800	100.1	1,935,255	3.28	44,545	51,107	83,886	32,779
1984 (59) 年	6,400,912	3,200,672	3,200,240	100.0	1,957,634	3.27	47,325	51,115	84,183	33,068
1985 (60) 年	6,455,172	3,228,724	3,226,448	100.1	1,985,108	3.25	54,260	48,929	81,512	32,583
1986 (61) 年	6,509,115	3,258,399	3,250,716	100.2	2,020,046	3.22	53,943	43,921	78,412	34,491
1987 (62) 年	6,560,200	3,285,290	3,274,910	100.3	2,054,089	3.19	51,085	44,209	78,521	34,312
1988 (63) 年	6,602,011	3,306,878	3,295,133	100.4	2,087,739	3.16	41,811	39,865	75,753	35,888
1989 (平成元) 年	6,643,180	3,328,335	3,314,845	100.4	2,124,802	3.13	41,169	36,270	73,211	36,941
1990 (2) 年	6,690,603	3,354,827	3,335,776	100.6	2,174,110	3.08	47,423	34,035	71,693	37,658
1991 (3) 年	6,743,901	3,383,983	3,359,918	100.7	2,223,300	3.03	53,298	32,767	71,232	38,465
1992 (4) 年	6,787,861	3,406,502	3,381,359	100.7	2,265,349	3.00	43,960	33,324	72,846	39,522
1993 (5) 年	6,816,516	3,419,245	3,397,271	100.6	2,297,924	2.97	28,655	30,685	71,660	40,975
1994 (6) 年	6,839,374	3,427,023	3,412,351	100.4	2,324,636	2.94	22,858	32,323	73,624	41,301
1995 (7) 年	6,868,336	3,439,180	3,429,156	100.3	2,358,519	2.91	28,962	30,999	74,015	43,016
1996 (8) 年	6,898,944	3,454,845	3,444,099	100.3	2,394,436	2.88	30,608	30,639	73,195	42,556
1997 (9) 年	6,937,846	3,475,028	3,462,818	100.4	2,434,516	2.85	38,902	31,581	74,824	43,243
1998 (10) 年	6,976,843	3,495,130	3,481,713	100.4	2,475,005	2.82	38,997	32,004	75,984	43,980
1999 (11) 年	7,007,127	3,508,964	3,498,163	100.3	2,510,057	2.79	30,284	29,282	75,590	46,308
2000 (12) 年	7,043,300	3,525,698	3,517,602	100.2	2,548,219	2.76	36,173	29,487	75,397	45,910
2001 (13) 年	7,082,313	3,544,973	3,537,340	100.2	2,586,390	2.74	39,013	28,269	74,700	46,431
2002 (14) 年	7,119,364	3,563,852	3,555,512	100.2	2,624,828	2.71	37,051	26,496	73,912	47,416
2003 (15) 年	7,157,692	3,584,362	3,573,330	100.3	2,664,176	2.69	38,328	22,955	72,031	49,076
2004 (16) 年	7,199,988	3,606,702	3,593,286	100.4	2,706,548	2.66	42,296	22,397	71,980	49,583
2005 (17) 年	7,254,704	3,638,994	3,615,710	100.6	2,758,637	2.63	54,716	17,563	69,762	52,199
2006 (18) 年	7,295,361	3,656,419	3,638,942	100.5	2,802,521	2.60	40,657	16,892	70,133	53,241
2007 (19) 年	7,349,396	3,680,237	3,669,159	100.3	2,851,008	2.58	54,035	18,620	71,884	53,264
2008 (20) 年	7,394,926	3,700,609	3,694,317	100.2	2,894,768	2.55	45,530	17,143	73,351	56,208
2009 (21) 年	7,409,162	3,705,494	3,703,668	100.0	2,918,082	2.54	14,236	16,206	72,116	55,910
2010 (22) 年	7,410,719	3,704,220	3,706,499	99.9	2,933,802	2.53	1,557	13,134	71,334	58,200
2011 (23) 年	7,424,153	3,708,983	3,715,170	99.8	2,958,047	2.51	13,434	10,985	71,243	60,258
2012 (24) 年	7,435,793	3,714,882	3,720,911	99.8	2,964,151	2.51	11,640	8,211	69,328	61,117
2013 (25) 年	7,449,643	3,722,040	3,727,603	99.9	2,993,126	2.49	13,850	6,399	69,090	62,691
2014 (26) 年	7,462,931	3,729,207	3,733,724	99.9	3,025,839	2.47	13,288	3,953	67,115	63,162
2015 (27) 年	7,483,128	3,740,844	3,742,284	100.0	3,063,833	2.44	20,197	3,185	67,901	64,716
2016 (28) 年	7,507,251	3,753,707	3,753,544	100.0	3,102,794	2.42	24,123	1,752	66,868	65,116
2017 (29) 年	7,526,318	3,761,085	3,765,233	99.9	3,139,562	2.40	19,067	△ 2,368	64,698	67,066
2018 (30) 年	7,539,076	3,765,051	3,774,025	99.8	3,175,235	2.37	12,758	△ 5,874	63,643	69,517
2019 (令和元) 年	7,554,242	3,772,193	3,782,049	99.7	3,215,620	2.35	15,166	△ 10,025	60,358	70,383
2020 (2) 年	7,542,415	3,761,502	3,780,913	99.5	3,238,301	2.33	△ 11,827	△ 11,958	58,669	70,627
2021 (3) 年	7,516,008	3,745,355	3,770,653	99.3	3,260,383	2.31	△ 26,407	△ 17,592	56,386	73,978
2022 (4) 年	7,497,521	3,734,414	3,763,107	99.2	3,293,208	2.28	△ 18,487	△ 26,149	53,922	80,071
2023 (5) 年	7,480,897	3,725,279	3,755,618	99.2	3,327,701	2.25	△ 16,624	△ 30,073	51,517	81,590
2022 (令和4) 年										
11月	7,496,934	3,734,088	3,762,846	99.2	3,294,922	2.28	△ 587	△ 1,975	4,692	6,667
12月	7,495,199	3,732,903	3,762,296	99.2	3,295,645	2.27	△ 1,735	△ 2,372	4,446	6,818
2023 (5) 年										
1月	7,491,010	3,730,017	3,760,993	99.2	3,294,396	2.27	△ 4,189	△ 3,134	4,220	7,354
2月	7,486,850	3,727,809	3,759,041	99.2	3,293,848	2.27	△ 4,160	△ 4,574	4,437	9,011
3月	7,483,341	3,726,023	3,757,318	99.2	3,294,821	2.27	△ 3,509	△ 3,132	3,874	7,006
4月	7,475,630	3,721,764	3,753,866	99.1	3,305,610	2.26	△ 7,711	△ 2,761	4,299	7,060
5月	7,481,957	3,725,787	3,756,170	99.2	3,316,056	2.26	6,327	△ 2,351	3,749	6,100
6月	7,482,717	3,726,360	3,756,357	99.2	3,319,790	2.25	760	△ 2,146	4,353	6,499
7月	7,481,863	3,725,578	3,756,285	99.2	3,321,308	2.25	△ 854	△ 1,643	4,240	5,883
8月	7,481,650	3,725,539	3,756,111	99.2	3,323,434	2.25	△ 213	△ 1,835	4,347	6,182
9月	7,481,546	3,725,753	3,755,793	99.2	3,325,629	2.25	△ 104	△ 1,959	4,682	

異動調査（1979年まで）及び「愛知県人口動向調査」による推計人口及び世帯数。なお、1980年10月から世帯の定義を変更しました。
調査結果、2022年11月以降は前月の調査結果と比較したものです。

(単位：人、世帯、%)

社会 増減数	人口		世帯		西暦
	転入	転出	増減数	増減率	
...	1920
118,054	48,722	11.36	1925
75,638	43,394	9.08	1930
103,272	48,571	9.32	1935
118,341	57,389	10.07	1940
...	△ 38,225	△ 6.10	1945
11,622	60,303	10.24	1947
67,772	31,653	4.88	1950
166,211	68,091	10.00	1955
51,035	28,010	3.74	1956
58,453	24,789	3.19	1957
27,060	20,970	2.62	1958
42,463	28,886	3.51	1959
69,037	45,039	5.29	1960
57,333	39,364	4.39	1961
62,157	...	180,926	43,311	4.63	1962
63,581	398,768	193,586	45,568	4.65	1963
73,266	431,209	207,323	50,343	4.91	1964
55,012	439,661	197,582	51,346	4.78	1965
38,187	428,441	181,194	48,413	4.30	1966
45,076	447,148	188,006	51,520	4.38	1967
37,621	466,075	201,104	50,758	4.14	1968
42,450	501,806	211,172	51,760	4.05	1969
52,061	507,226	212,059	54,179	4.08	1970
39,692	519,927	215,668	64,491	4.66	1971
22,170	479,303	190,611	49,503	3.42	1972
21,623	490,065	192,807	44,406	2.97	1973
7,510	455,969	173,366	40,068	2.60	1974
△ 11,658	414,531	156,270	37,391	2.36	1975
△ 10,755	392,257	142,279	30,061	1.86	1976
△ 5,204	391,499	145,788	30,233	1.83	1977
△ 5,533	389,217	141,642	28,892	1.72	1978
△ 7,801	379,206	137,664	28,079	1.64	1979
△ 8,934	381,944	135,046	141,792	8.17	1980
△ 10,352	354,771	138,187	18,201	0.97	1981
△ 8,323	342,437	138,556	18,777	0.99	1982
△ 6,562	337,308	136,112	20,177	1.05	1983
△ 3,790	323,679	133,148	22,379	1.16	1984
5,331	331,617	138,545	27,474	1.40	1985
10,022	336,713	144,364	34,938	1.76	1986
6,876	335,335	141,289	34,043	1.69	1987
1,946	334,416	137,807	33,650	1.64	1988
4,899	345,366	144,178	37,063	1.78	1989
13,388	360,705	156,563	49,308	2.32	1990
20,531	381,731	175,034	49,190	2.26	1991
10,636	378,266	171,945	42,049	1.89	1992
△ 2,030	372,529	158,742	32,575	1.44	1993
△ 9,465	368,033	149,283	26,712	1.16	1994
△ 2,037	375,433	151,239	33,883	1.46	1995
△ 31	374,478	149,615	35,917	1.52	1996
7,321	388,982	160,791	40,080	1.67	1997
6,993	377,425	159,276	40,489	1.66	1998
1,002	366,843	152,493	35,052	1.42	1999
6,686	373,608	156,833	38,162	1.52	2000
10,744	380,897	162,479	38,171	1.50	2001
10,555	376,434	162,358	38,438	1.49	2002
15,373	385,948	170,645	39,348	1.50	2003
19,899	392,892	176,469	42,372	1.59	2004
37,153	410,073	193,625	52,089	1.92	2005
23,765	408,722	188,524	43,884	1.59	2006
35,415	412,029	190,127	48,487	1.73	2007
28,387	408,115	186,356	43,760	1.53	2008
△ 1,970	388,940	166,070	23,314	0.81	2009
△ 11,577	349,925	144,474	15,720	0.54	2010
2,449	348,873	147,178	24,245	0.83	2011
3,429	350,780	150,308	6,104	0.21	2012
7,451	350,139	149,005	28,975	0.98	2013
9,335	354,599	152,130	32,713	1.09	2014
17,012	362,157	159,803	37,994	1.26	2015
22,371	374,712	169,008	38,961	1.27	2016
21,435	378,078	171,588	36,768	1.18	2017
18,632	390,143	178,699	35,673	1.14	2018
25,191	413,359	194,019	40,385	1.27	2019
131	368,614	154,907	22,681	0.71	2020
△ 8,815	353,806	142,719	22,082	0.68	2021
7,662	384,139	171,397	32,825	1.01	2022
13,449	390,967	181,316	34,493	1.05	2023
1,388	28,326	12,420	1,714	0.05	2022. 11
637	26,673	10,670	723	0.02	. 12
△ 1,055	26,562	10,871	△ 1,249	△ 0.04	2023. 1
414	26,691	11,962	△ 548	△ 0.02	. 2
△ 377	28,299	11,804	973	0.03	. 3
△ 4,950	62,339	32,387	10,789	0.33	. 4
8,678	43,708	23,879	10,446	0.32	. 5
2,906	31,616	14,176	3,734	0.11	. 6
789	28,477	12,688	1,518	0.05	. 7
1,622	28,929	13,452	2,126	0.06	. 8
1,855	30,528	13,442	2,195	0.07	. 9
1,542	28,819	13,565	2,072	0.06	. 10

第2表 愛知県及び市区町村別推計人口と世帯数（2023年10月1日現在）
 注）1 各種増減数及び増減率の算定期間は、2022年10月1日から2023年9月30日までの1年間。
 2 社会増減数には「その他の増減」を含むため、転入と転出の差と一致しません。

市区町村名	人口	男	女	性比(男/女100人)	世帯数	1世帯当たりの世帯人員	人口増減数			
							自然増減数	出生	死亡	
愛知県	7,480,897	3,725,279	3,755,618	99.2	3,327,701	2.25	△ 16,624	△ 30,073	51,517	81,590
名古屋市	2,326,683	1,141,893	1,184,790	96.4	1,156,744	2.01	905	△ 9,529	16,615	26,144
千種区	165,101	80,087	85,014	94.2	88,652	1.86	168	△ 589	1,011	1,600
東区	86,711	41,491	45,220	91.8	47,946	1.81	996	△ 68	671	739
北区	161,250	78,367	82,883	94.6	81,278	1.98	△ 562	△ 1,242	1,092	2,334
西区	151,108	74,489	76,619	97.2	76,944	1.96	80	△ 569	1,114	1,683
中村区	140,093	70,788	69,305	102.1	78,061	1.79	1,104	△ 788	1,063	1,851
中区	99,348	49,198	50,150	98.1	70,055	1.42	2,948	△ 85	713	798
昭和区	108,361	53,275	55,086	96.7	56,189	1.93	232	△ 263	841	1,104
瑞穂区	107,690	51,408	56,282	91.3	52,361	2.06	△ 25	△ 501	761	1,262
熱田区	67,084	33,455	33,629	99.5	35,021	1.92	301	△ 328	416	744
中川区	217,934	107,591	110,343	97.5	103,739	2.10	△ 328	△ 876	1,669	2,545
港区	140,922	70,730	70,192	100.8	65,101	2.16	△ 588	△ 1,039	835	1,874
南区	131,459	66,674	64,785	102.9	63,061	2.08	△ 839	△ 1,092	834	1,926
守山区	176,854	85,918	90,936	94.5	77,229	2.29	△ 370	△ 648	1,403	2,051
緑区	247,701	121,142	126,559	95.7	104,252	2.38	△ 633	△ 392	1,965	2,357
名東区	162,307	77,506	84,801	91.4	77,325	2.10	△ 577	△ 475	1,103	1,578
天白区	162,760	79,774	82,986	96.1	79,530	2.05	△ 1,002	△ 574	1,124	1,698
豊橋市	365,346	182,567	182,779	99.9	154,739	2.36	△ 1,871	△ 1,871	2,350	4,221
岡崎市	381,893	192,127	189,766	101.2	161,144	2.37	△ 1,207	△ 849	2,674	3,523
一宮市	374,479	181,995	192,484	94.6	156,071	2.40	△ 1,848	△ 2,245	2,234	4,479
瀬戸市	126,229	61,735	64,494	95.7	53,524	2.36	△ 775	△ 867	702	1,569
半田市	115,713	58,286	57,427	101.5	49,945	2.32	△ 415	△ 537	743	1,280
春日井市	305,319	150,349	154,970	97.0	133,928	2.28	△ 1,455	△ 1,159	2,147	3,306
豊川市	184,245	91,757	92,488	99.2	75,329	2.45	△ 112	△ 902	1,284	2,186
津島市	59,319	28,837	30,482	94.6	24,850	2.39	△ 487	△ 505	283	788
碧南市	71,984	37,016	34,968	105.9	29,095	2.47	△ 233	△ 342	536	878
刈谷市	153,599	79,856	73,743	108.3	69,140	2.22	152	△ 29	1,325	1,354
豊田市	416,127	217,188	198,939	109.2	180,540	2.30	△ 1,129	△ 1,160	2,728	3,888
安城市	186,303	95,015	91,288	104.1	77,138	2.42	△ 535	△ 239	1,434	1,673
西尾市	167,907	84,915	82,992	102.3	64,276	2.61	△ 302	△ 856	1,092	1,948
蒲郡市	77,975	38,576	39,399	97.9	31,516	2.47	△ 676	△ 660	460	1,120
犬山市	71,823	35,574	36,249	98.1	29,962	2.40	△ 648	△ 469	376	845
常滑市	58,216	28,416	29,800	95.4	25,215	2.31	238	△ 355	345	700
江南市	96,593	47,112	49,481	95.2	39,706	2.43	△ 475	△ 711	546	1,257
小牧市	146,352	73,629	72,723	101.2	63,829	2.29	△ 822	△ 636	930	1,566
稲沢市	132,133	64,987	67,146	96.8	53,161	2.49	△ 859	△ 761	793	1,554
新城市	42,232	21,080	21,152	99.7	16,700	2.53	△ 648	△ 534	143	677
東海市	112,528	58,211	54,317	107.2	49,617	2.27	△ 409	△ 128	906	1,034
大府市	93,176	47,172	46,004	102.5	39,146	2.38	157	△ 4	794	798
知多市	82,552	41,379	41,173	100.5	34,646	2.38	△ 566	△ 488	471	959
知立市	72,139	37,980	34,159	111.2	32,405	2.23	51	32	652	620
尾張旭市	83,261	40,511	42,750	94.8	35,181	2.37	37	△ 249	554	803
高浜市	46,187	23,948	22,239	107.7	18,985	2.43	△ 36	△ 94	350	444
岩倉市	47,745	23,687	24,058	98.5	22,102	2.16	35	△ 132	392	524
豊明市	68,483	34,585	33,898	102.0	29,788	2.30	△ 347	△ 255	498	753
日進市	93,006	45,820	47,186	97.1	38,094	2.44	202	99	844	745
田原市	57,251	29,312	27,939	104.9	21,843	2.62	△ 807	△ 519	313	832
愛西市	59,250	28,769	30,481	94.4	22,269	2.66	△ 498	△ 613	297	910
清須市	66,927	33,433	33,494	99.8	29,785	2.25	△ 166	△ 85	598	683
北名古屋	86,271	42,783	43,488	98.4	37,082	2.33	△ 60	△ 115	700	815
弥富市	42,405	21,063	21,342	98.7	17,545	2.42	△ 236	△ 230	273	503
みよし市	62,120	32,142	29,978	107.2	25,110	2.47	△ 36	36	498	462
あま市	85,801	42,298	43,503	97.2	35,350	2.43	82	△ 395	582	977
長久手市	61,183	29,562	31,621	93.5	27,277	2.24	159	165	517	352
東郷町	43,882	21,919	21,963	99.8	17,424	2.52	250	△ 128	273	401
豊山町	15,651	7,981	7,670	104.1	6,916	2.26	△ 73	△ 43	104	147
大口町	24,219	12,194	12,025	101.4	9,437	2.57	△ 37	△ 31	172	203
扶桑町	34,307	16,930	17,377	97.4	14,130	2.43	50	△ 151	240	391
大治町	32,894	16,519	16,375	100.9	14,152	2.32	159	△ 32	265	297
蟹江町	36,899	18,203	18,696	97.4	16,584	2.22	△ 92	△ 183	248	431
飛島村	4,451	2,207	2,244	98.4	1,550	2.87	34	△ 60	18	78
阿久比町	28,036	13,767	14,269	96.5	10,344	2.71	△ 201	△ 120	174	294
東浦町	49,559	24,623	24,936	98.7	20,094	2.47	△ 95	△ 248	294	542
南知多町	15,486	7,572	7,914	95.7	6,556	2.36	△ 305	△ 272	43	315
美浜町	21,712	10,799	10,913	99.0	9,696	2.24	△ 226	△ 197	80	277
武豊町	43,245	21,876	21,369	102.4	18,565	2.33	△ 22	△ 163	289	452
幸田町	42,207	21,402	20,805	102.9	16,146	2.61	△ 157	△ 47	315	362
設楽町	4,014	1,971	2,043	96.5	1,708	2.35	△ 153	△ 101	16	117
東栄町	2,663	1,309	1,354	96.7	1,212	2.20	△ 90	△ 71	6	77
豊根村	917	442	475	93.1	410	2.24	△ 26	△ 35	1	36

(単位：人、世帯、%)

社会 増減数					人口 増減率	自然 増減率	社会 増減率	世帯 増減数	世帯 増減率	県市区町村名
	転入	県外	転出	県外						
13,449	390,967	181,316	374,484	163,995	△ 0.22	△ 0.40	0.18	34,493	1.05	愛知県
10,434	165,748	75,142	153,875	65,434	0.04	△ 0.41	0.45	13,625	1.19	名古屋市中区
757	13,842	7,259	12,873	6,769	0.10	△ 0.36	0.46	959	1.09	千種区
1,064	8,712	3,979	7,542	3,431	1.16	△ 0.08	1.24	874	1.86	東区
680	10,242	4,209	9,538	3,646	△ 0.35	△ 0.77	0.42	710	0.88	北区
649	10,415	4,646	9,686	4,080	0.05	△ 0.38	0.43	931	1.22	西区
1,892	14,235	7,143	12,129	5,157	0.79	△ 0.57	1.36	1,531	2.00	中村区
3,033	16,269	8,352	13,006	6,083	3.06	△ 0.09	3.15	2,810	4.18	中区
495	9,234	4,525	8,652	4,107	0.21	△ 0.24	0.46	231	0.41	昭和区
476	6,675	2,418	6,212	2,370	△ 0.02	△ 0.47	0.44	402	0.77	瑞穂区
629	5,468	2,213	4,813	1,746	0.45	△ 0.49	0.94	674	1.96	熱田区
548	13,561	5,763	12,913	4,639	△ 0.15	△ 0.40	0.25	1,154	1.12	中川区
451	7,754	3,124	7,166	2,597	△ 0.42	△ 0.73	0.32	591	0.92	港区
253	9,397	4,756	9,066	3,314	△ 0.63	△ 0.83	0.19	363	0.58	南区
278	8,664	3,166	8,376	3,353	△ 0.21	△ 0.37	0.16	665	0.87	守山区
△ 241	11,105	4,313	11,315	4,406	△ 0.25	△ 0.16	△ 0.10	934	0.90	緑区
△ 102	11,134	5,719	11,181	5,973	△ 0.35	△ 0.29	△ 0.06	524	0.68	名東区
△ 428	9,041	3,557	9,407	3,763	△ 0.61	△ 0.35	△ 0.26	272	0.34	天白区
0	13,265	8,711	13,291	7,943	△ 0.51	△ 0.51	0.00	1,358	0.89	豊橋市
△ 358	15,226	7,821	15,540	7,444	△ 0.32	△ 0.22	△ 0.09	1,333	0.83	岡崎市
397	12,350	6,873	11,712	6,321	△ 0.49	△ 0.60	0.11	1,494	0.97	一宮市
92	4,313	1,819	4,228	1,709	△ 0.61	△ 0.68	0.07	341	0.64	瀬戸市
122	5,056	2,148	4,917	2,021	△ 0.36	△ 0.46	0.11	453	0.92	半田市
△ 296	11,722	5,644	11,918	5,584	△ 0.47	△ 0.38	△ 0.10	873	0.66	春日井市
790	7,353	3,400	6,467	3,231	△ 0.06	△ 0.49	0.43	1,152	1.55	豊川市
18	2,586	1,052	2,520	1,016	△ 0.81	△ 0.84	0.03	169	0.68	津島市
109	3,522	1,350	3,316	1,290	△ 0.32	△ 0.47	0.15	230	0.80	碧南市
181	9,031	3,771	8,743	3,330	0.10	△ 0.02	0.12	706	1.03	刈谷市
31	18,027	10,517	17,894	8,657	△ 0.27	△ 0.28	0.01	2,000	1.12	豊田市
△ 296	9,899	4,942	10,269	4,633	△ 0.29	△ 0.13	△ 0.16	680	0.89	安城市
554	6,960	3,203	6,427	2,888	△ 0.18	△ 0.51	0.33	872	1.38	西尾市
△ 16	2,499	970	2,507	1,009	△ 0.86	△ 0.84	△ 0.02	136	0.43	蒲郡市
△ 179	2,924	1,453	3,005	1,601	△ 0.89	△ 0.65	△ 0.25	113	0.38	犬山市
593	3,165	1,532	2,557	1,195	0.41	△ 0.61	1.02	517	2.09	常滑市
236	3,662	1,507	3,421	1,482	△ 0.49	△ 0.73	0.24	423	1.08	江南市
△ 186	7,453	4,018	7,572	3,828	△ 0.56	△ 0.43	△ 0.13	499	0.79	小牧市
△ 98	4,949	2,115	4,987	2,231	△ 0.65	△ 0.57	△ 0.07	546	1.04	稲沢市
△ 114	1,289	607	1,406	585	△ 1.51	△ 1.25	△ 0.27	64	0.38	新城市
△ 281	4,646	1,699	4,918	1,759	△ 0.36	△ 0.11	△ 0.25	209	0.42	東海市
161	4,935	2,300	4,662	1,916	0.17	△ 0.00	0.17	398	1.03	大府市
△ 78	3,430	1,399	3,489	1,457	△ 0.68	△ 0.59	△ 0.09	231	0.67	知多市
19	4,780	1,798	4,699	1,554	0.07	0.04	0.03	274	0.85	知立市
286	3,552	1,239	3,285	1,265	0.04	△ 0.30	0.34	369	1.06	尾張旭市
58	2,929	1,234	2,885	1,076	△ 0.08	△ 0.20	0.13	234	1.25	高浜市
167	2,937	1,176	2,720	1,138	0.07	△ 0.28	0.35	281	1.29	岩倉市
△ 92	3,313	1,374	3,329	1,215	△ 0.50	△ 0.37	△ 0.13	175	0.59	豊明市
103	5,079	2,105	4,959	2,138	0.22	0.11	0.11	397	1.05	日進市
△ 288	2,058	1,071	2,355	1,165	△ 1.39	△ 0.89	△ 0.50	177	0.82	田原市
115	2,117	821	1,989	863	△ 0.83	△ 1.03	0.19	270	1.23	愛西市
△ 81	3,657	1,413	3,704	1,324	△ 0.25	△ 0.13	△ 0.12	295	1.00	清須市
55	4,177	1,674	4,062	1,474	△ 0.07	△ 0.13	0.06	322	0.88	北名古屋市中区
△ 6	2,156	1,183	2,112	1,042	△ 0.55	△ 0.54	△ 0.01	146	0.84	弥富市
△ 72	3,349	1,303	3,379	1,375	△ 0.06	0.06	△ 0.12	258	1.04	みよし市
477	4,132	1,495	3,614	1,256	0.10	△ 0.46	0.56	634	1.83	あま市
△ 6	3,452	1,578	3,451	1,610	0.26	0.27	△ 0.01	245	0.91	長久手市
378	2,152	725	1,775	608	0.57	△ 0.29	0.87	447	2.63	東郷町
△ 30	942	401	957	373	△ 0.46	△ 0.27	△ 0.19	47	0.68	豊山町
△ 6	1,091	443	1,089	438	△ 0.15	△ 0.13	△ 0.02	78	0.83	大口町
201	1,747	664	1,542	634	0.15	△ 0.44	0.59	241	1.74	扶桑町
191	1,718	458	1,536	450	0.49	△ 0.10	0.58	199	1.43	大治町
91	1,985	910	1,869	779	△ 0.25	△ 0.49	0.25	213	1.30	蟹江町
94	301	138	194	108	0.77	△ 1.36	2.13	90	6.16	飛島村
△ 81	868	273	950	310	△ 0.71	△ 0.42	△ 0.29	56	0.54	阿久比町
153	2,218	710	2,055	787	△ 0.19	△ 0.50	0.31	212	1.07	東浦町
△ 33	1,166	887	1,186	506	△ 1.93	△ 1.72	△ 0.21	51	0.78	南知多町
△ 29	1,358	876	1,379	591	△ 1.03	△ 0.90	△ 0.13	78	0.81	美浜町
141	1,799	710	1,675	672	△ 0.05	△ 0.38	0.33	245	1.34	武豊町
△ 110	1,737	602	1,847	598	△ 0.37	△ 0.11	△ 0.26	129	0.81	幸田町
△ 52	99	37	150	50	△ 3.67	△ 2.42	△ 1.25	△ 57	△ 3.23	設楽町
△ 19	56	14	75	26	△ 3.27	△ 2.58	△ 0.69	△ 28	△ 2.26	東栄町
9	32	11	21	6	△ 2.76	△ 3.71	0.95	△ 7	△ 1.68	豊根村

第3表 愛知県及び市区町村別推計人口と人口増減数

(単位：人)

県市区町村名	人口 (2023年10月1日現在)				人口増減数 (2022年10月～2023年9月)					
	日本人		外国人			日本人		外国人		
	男	女	男	女		男	女	男	女	
愛知県	7,480,897	3,581,082	3,611,456	144,197	144,162	△ 16,624	△ 19,844	△ 15,908	10,709	8,419
名古屋市	2,326,683	1,100,131	1,138,571	41,762	46,219	905	△ 2,414	△ 1,756	2,466	2,609
千種区	165,101	76,890	81,380	3,197	3,634	168	△ 11	△ 64	46	197
東区	86,711	39,845	42,972	1,646	2,248	996	415	451	62	68
北区	161,250	75,728	79,616	2,639	3,267	△ 562	△ 537	△ 332	136	171
西区	151,108	72,364	74,356	2,125	2,263	80	△ 41	△ 53	85	89
中村区	140,093	67,634	66,129	3,154	3,176	1,104	248	258	280	318
中区	99,348	44,975	44,497	4,223	5,653	2,948	1,255	1,049	262	382
昭和区	108,361	51,083	52,836	2,192	2,250	232	△ 36	158	31	79
瑞穂区	107,690	50,505	55,116	903	1,166	△ 25	△ 122	54	35	8
熱田区	67,084	32,248	32,267	1,207	1,362	301	33	△ 51	194	125
中川区	217,934	103,637	106,135	3,954	4,208	△ 328	△ 478	△ 577	346	381
港区	140,922	65,784	65,398	4,946	4,794	△ 588	△ 624	△ 593	331	298
南区	131,459	63,360	61,446	3,314	3,339	△ 839	△ 641	△ 678	258	222
守山区	176,854	84,261	88,903	1,657	2,033	△ 370	△ 322	△ 318	146	124
緑区	247,701	118,323	123,645	2,819	2,914	△ 633	△ 461	△ 325	116	37
名東区	162,307	75,537	82,773	1,969	2,028	△ 577	△ 484	△ 238	49	96
天白区	162,760	77,957	81,102	1,817	1,884	△ 1,002	△ 608	△ 497	89	14
豊橋市	365,346	172,165	173,008	10,402	9,771	△ 1,871	△ 1,723	△ 1,402	668	586
岡崎市	381,893	185,518	182,718	6,609	7,048	△ 1,207	△ 1,060	△ 894	450	297
一宮市	374,479	178,367	188,192	3,628	4,292	△ 1,848	△ 1,340	△ 1,198	360	330
瀬戸市	126,229	59,335	62,041	2,400	2,453	△ 775	△ 525	△ 528	151	127
半田市	115,713	55,825	55,217	2,461	2,210	△ 55	△ 351	△ 341	198	79
春日井市	305,319	146,042	150,689	4,307	4,281	△ 1,455	△ 1,222	△ 758	404	121
豊川市	184,245	87,693	88,692	4,064	3,796	△ 112	△ 485	△ 371	380	364
津島市	59,319	27,870	29,435	967	1,047	△ 487	△ 379	△ 344	127	109
碧南市	71,984	33,712	32,276	3,304	2,692	△ 233	△ 279	△ 225	165	106
刈谷市	153,599	76,995	71,060	2,861	2,683	152	△ 142	△ 43	222	115
豊田市	416,127	207,080	189,329	10,108	9,610	△ 1,129	△ 1,319	△ 1,379	983	586
安城市	186,303	91,010	87,081	4,005	4,207	△ 535	△ 665	△ 361	186	305
西尾市	167,907	79,119	78,268	5,796	4,724	△ 302	△ 564	△ 458	393	327
蒲郡市	77,975	36,969	37,614	1,607	1,785	△ 676	△ 364	△ 421	67	42
犬山市	71,823	34,007	34,988	1,567	1,261	△ 648	△ 372	△ 347	41	30
常滑市	58,216	27,621	29,007	795	793	238	△ 70	22	175	111
江南市	96,593	46,077	48,374	1,035	1,107	△ 475	△ 310	△ 359	101	93
小牧市	146,352	68,658	67,342	4,971	5,381	△ 822	△ 650	△ 537	172	193
稲沢市	132,133	63,034	65,449	1,953	1,697	△ 859	△ 645	△ 505	221	70
新城市	42,232	20,482	20,595	598	557	△ 648	△ 370	△ 417	74	65
東海市	112,528	56,977	53,145	1,234	1,172	△ 409	△ 368	△ 159	74	44
大府市	93,176	45,179	44,378	1,993	1,626	157	△ 114	△ 17	170	118
知多市	82,552	40,321	40,021	1,058	1,152	△ 566	△ 363	△ 270	68	△ 1
知立市	72,139	35,203	31,562	2,777	2,597	51	△ 145	46	87	63
尾張旭市	83,261	39,746	41,853	765	897	37	12	△ 88	69	44
高浜市	46,187	21,914	20,548	2,034	1,691	△ 36	△ 154	△ 141	163	96
岩倉市	47,745	22,057	22,530	1,630	1,528	35	△ 150	△ 104	173	116
豊明市	68,483	32,450	32,137	2,135	1,761	△ 347	△ 360	△ 289	172	130
日進市	93,006	44,861	46,267	959	919	202	△ 32	86	99	49
田原市	57,251	28,774	27,019	538	920	△ 807	△ 390	△ 524	95	12
愛西市	59,250	28,174	29,912	595	569	△ 498	△ 305	△ 318	74	51
清須市	66,927	32,350	32,618	1,083	876	△ 166	△ 156	△ 147	114	23
北名古屋	86,271	41,625	42,323	1,158	1,165	△ 60	△ 217	△ 61	100	118
弥富市	42,405	19,845	20,436	1,218	906	△ 236	△ 271	△ 157	113	79
みよし市	62,120	30,707	28,701	1,435	1,277	△ 36	△ 148	△ 99	124	87
あま市	85,801	41,001	42,385	1,297	1,118	82	△ 157	△ 67	194	112
長久手市	61,183	29,015	31,086	547	535	159	20	78	41	20
東郷町	43,882	21,098	21,291	821	672	250	△ 64	34	110	170
豊山町	15,651	7,703	7,406	278	264	△ 73	△ 34	△ 48	1	8
大口町	24,219	11,782	11,660	412	365	△ 37	△ 89	△ 21	48	25
扶桑町	34,307	16,570	17,070	360	307	50	△ 34	△ 12	51	45
大治町	32,894	16,033	15,871	486	504	159	△ 16	41	64	70
蟹江町	36,899	17,230	17,712	973	984	△ 92	△ 149	△ 181	127	111
飛島村	4,451	2,014	2,156	193	88	34	△ 23	△ 16	63	10
阿久比町	28,036	13,589	14,096	178	173	△ 201	△ 95	△ 113	8	△ 1
東浦町	49,559	23,719	24,143	904	793	△ 95	△ 129	△ 34	49	19
南知多町	15,486	7,301	7,636	271	278	△ 305	△ 189	△ 218	54	48
美浜町	21,712	10,576	10,683	223	230	△ 226	△ 187	△ 127	42	46
武豊町	43,245	21,066	20,760	810	609	△ 22	△ 106	△ 90	127	47
幸田町	42,207	20,808	20,269	594	536	△ 157	△ 75	△ 109	32	△ 5
設楽町	4,014	1,955	2,024	16	19	△ 153	△ 61	△ 90	△ 3	1
東栄町	2,663	1,295	1,350	14	4	△ 90	△ 35	△ 56	2	△ 1
豊根村	917	434	462	8	13	△ 26	△ 11	△ 15	-	-

第4表 愛知県年齢別人口（2023年10月1日現在）

(単位：人)

区分 年齢等	総数	男	女	区分 年齢等	総数	男	女
総数	7,480,897	3,725,279	3,755,618				
0	50,350	25,706	24,644	65	77,670	38,819	38,851
1	53,434	27,554	25,880	66	73,635	36,533	37,102
2	55,364	28,346	27,018	67	76,322	38,006	38,316
3	56,736	29,201	27,535	68	77,701	38,000	39,701
4	57,545	29,589	27,956	69	76,647	37,297	39,350
5	60,371	30,782	29,589	70	81,882	39,304	42,578
6	61,640	31,494	30,146	71	84,942	40,302	44,640
7	63,656	32,845	30,811	72	89,279	42,035	47,244
8	65,280	33,425	31,855	73	97,716	46,090	51,626
9	64,279	33,102	31,177	74	109,456	51,034	58,422
10	66,561	34,059	32,502	75	108,846	49,753	59,093
11	67,319	34,491	32,828	76	98,283	45,134	53,149
12	68,600	35,382	33,218	77	63,471	29,197	34,274
13	68,653	35,122	33,531	78	68,760	31,055	37,705
14	68,962	35,319	33,643	79	80,113	35,653	44,460
15	70,106	35,919	34,187	80	74,367	32,738	41,629
16	69,344	35,768	33,576	81	74,674	32,747	41,927
17	68,526	34,857	33,669	82	69,477	29,638	39,839
18	69,057	35,401	33,656	83	62,043	26,262	35,781
19	73,641	37,998	35,643	84	49,795	20,742	29,053
20	75,053	38,695	36,358	85	48,565	19,710	28,855
21	79,328	41,467	37,861	86	46,307	18,081	28,226
22	84,050	43,987	40,063	87	42,208	16,039	26,169
23	85,664	44,677	40,987	88	36,168	13,089	23,079
24	85,439	44,114	41,325	89	31,373	10,702	20,671
25	86,769	45,412	41,357	90	26,892	8,617	18,275
26	85,916	44,976	40,940	91	22,677	6,986	15,691
27	85,405	44,772	40,633	92	18,669	5,352	13,317
28	86,089	45,176	40,913	93	14,656	3,941	10,715
29	85,684	45,330	40,354	94	11,730	2,959	8,771
30	83,338	43,603	39,735	95	9,434	2,134	7,300
31	83,569	44,352	39,217	96	6,153	1,344	4,809
32	82,531	43,616	38,915	97	4,742	976	3,766
33	83,904	44,564	39,340	98	3,136	552	2,584
34	84,297	44,326	39,971	99	2,034	330	1,704
35	86,409	45,581	40,828	100歳以上	3,518	427	3,091
36	88,425	46,447	41,978	0～4歳	273,429	140,396	133,033
37	88,404	46,348	42,056	5～9歳	315,226	161,648	153,578
38	91,171	47,632	43,539	10～14歳	340,095	174,373	165,722
39	94,023	49,162	44,861	15～19歳	350,674	179,943	170,731
40	93,727	48,823	44,904	20～24歳	409,534	212,940	196,594
41	93,484	48,476	45,008	25～29歳	429,863	225,666	204,197
42	94,637	49,336	45,301	30～34歳	417,639	220,461	197,178
43	97,900	51,194	46,706	35～39歳	448,432	235,170	213,262
44	100,268	51,929	48,339	40～44歳	480,016	249,758	230,258
45	102,910	52,915	49,995	45～49歳	563,039	290,351	272,688
46	106,256	54,581	51,675	50～54歳	604,832	311,498	293,334
47	111,610	57,686	53,924	55～59歳	500,228	257,347	242,881
48	117,415	60,406	57,009	60～64歳	424,549	214,150	210,399
49	124,848	64,763	60,085	65～69歳	381,975	188,655	193,320
50	127,360	65,728	61,632	70～74歳	463,275	218,765	244,510
51	125,320	64,694	60,626	75～79歳	419,473	190,792	228,681
52	122,121	62,734	59,387	80～84歳	330,356	142,127	188,229
53	116,409	59,985	56,424	85～89歳	204,621	77,621	127,000
54	113,622	58,357	55,265	90～94歳	94,624	27,855	66,769
55	111,402	57,494	53,908	95～99歳	25,499	5,336	20,163
56	107,927	55,805	52,122	100歳以上	3,518	427	3,091
57	82,672	42,589	40,083	年齢(3区分)別人口			
58	103,419	52,955	50,464	0～14歳	928,750	476,417	452,333
59	94,808	48,504	46,304	15～64歳	4,628,806	2,397,284	2,231,522
60	91,984	46,840	45,144	65歳以上	1,923,341	851,578	1,071,763
61	86,804	44,112	42,692	(参考)75歳以上	1,078,091	444,158	633,933
62	82,978	41,778	41,200				
63	81,332	40,592	40,740				
64	81,451	40,828	40,623	平均年齢(歳)	46.5	45.0	47.9

第5表 愛知県及び市町村別年齢3区分別人口

(単位：人、%)

県市町村名	年少人口（15歳未満人口）			生産年齢人口（15～64歳人口）			老年人口（65歳以上人口）		
	人口	割合	順位	人口	割合	順位	人口	割合	順位
愛知県	928,750	12.4	-	4,628,806	61.9	-	1,923,341	25.7	-
名古屋市	266,435	11.5	43	1,467,308	63.1	10	592,940	25.5	33
豊橋市	45,443	12.4	31	221,783	60.7	29	98,120	26.9	19
岡崎市	51,030	13.4	18	237,168	62.1	19	93,695	24.5	38
一宮市	45,537	12.2	33	223,846	59.8	37	105,096	28.1	17
瀬戸市	14,975	11.9	39	72,826	57.7	46	38,428	30.4	10
半田市	14,242	12.3	32	72,196	62.4	16	29,275	25.3	35
春日井市	38,489	12.6	29	186,002	60.9	27	80,828	26.5	24
豊川市	24,146	13.1	24	111,073	60.3	34	49,026	26.6	22
津島市	5,977	10.1	48	35,104	59.2	40	18,238	30.7	9
碧南市	9,529	13.2	21	45,039	62.6	14	17,416	24.2	41
刈谷市	20,657	13.4	18	100,590	65.5	5	32,352	21.1	50
豊田市	52,054	12.5	30	262,898	63.2	9	101,175	24.3	39
安城市	25,789	13.8	12	119,698	64.2	6	40,816	21.9	46
西尾市	22,658	13.5	16	101,181	60.3	34	44,068	26.2	28
蒲郡市	8,914	11.4	45	45,554	58.4	44	23,507	30.1	12
犬山市	8,041	11.2	46	42,448	59.1	41	21,334	29.7	13
常滑市	7,930	13.6	14	35,339	60.7	29	14,947	25.7	30
江南市	11,470	11.9	39	57,280	59.3	38	27,843	28.8	14
小牧市	17,770	12.1	36	90,931	62.1	19	37,651	25.7	30
稲沢市	16,093	12.2	33	78,399	59.3	38	37,641	28.5	16
新城市	4,229	10.0	49	21,998	52.1	50	16,005	37.9	5
東海市	15,682	13.9	11	70,885	63.0	12	25,961	23.1	43
大府市	13,790	14.8	5	59,023	63.3	8	20,363	21.9	46
知多市	10,086	12.2	33	48,735	59.0	42	23,731	28.7	15
知立市	9,479	13.1	24	47,854	66.3	2	14,806	20.5	51
尾張旭市	11,030	13.2	21	50,212	60.3	34	22,019	26.4	25
高浜市	6,714	14.5	6	30,276	65.6	4	9,197	19.9	52
岩倉市	5,660	11.9	39	29,852	62.5	15	12,233	25.6	32
豊明市	8,265	12.1	36	42,011	61.3	25	18,207	26.6	22
日進市	14,611	15.7	4	58,704	63.1	10	19,691	21.2	49
田原市	6,859	12.0	38	33,101	57.8	45	17,291	30.2	11
愛西市	6,477	10.9	47	33,802	57.0	47	18,971	32.0	7
清須市	9,028	13.5	16	41,059	61.3	25	16,840	25.2	36
北名古屋市	11,699	13.6	14	53,631	62.2	17	20,941	24.3	39
弥富市	4,984	11.8	42	26,073	61.5	24	11,348	26.8	20
みよし市	8,549	13.8	12	41,594	67.0	1	11,977	19.3	53
あま市	11,133	13.0	26	51,798	60.4	32	22,870	26.7	21
長久手市	9,949	16.3	2	40,326	65.9	3	10,908	17.8	54
東郷町	6,288	14.3	8	27,111	61.8	22	10,483	23.9	42
豊山町	2,238	14.3	8	9,848	62.9	13	3,565	22.8	44
大口町	3,453	14.3	8	14,750	60.9	27	6,016	24.8	37
扶桑町	4,547	13.3	20	20,771	60.5	31	8,989	26.2	28
大治町	4,760	14.5	6	21,121	64.2	6	7,013	21.3	48
蟹江町	4,259	11.5	43	22,945	62.2	17	9,695	26.3	27
飛島村	569	12.8	28	2,437	54.8	49	1,445	32.5	6
阿久比町	4,626	16.5	1	15,765	56.2	48	7,645	27.3	18
東浦町	6,546	13.2	21	29,944	60.4	32	13,069	26.4	25
南知多町	1,254	8.1	51	7,927	51.2	51	6,305	40.7	4
美浜町	1,986	9.1	50	12,811	59.0	42	6,915	31.8	8
武豊町	5,602	13.0	26	26,623	61.6	23	11,020	25.5	33
幸田町	6,654	15.8	3	26,120	61.9	21	9,433	22.3	45
設楽町	288	7.2	54	1,608	40.1	53	2,118	52.8	1
東栄町	210	7.9	52	1,059	39.8	54	1,394	52.3	3
豊根村	67	7.3	53	369	40.2	52	481	52.5	2

注) 割合：県及び市町村別人口総数=100