

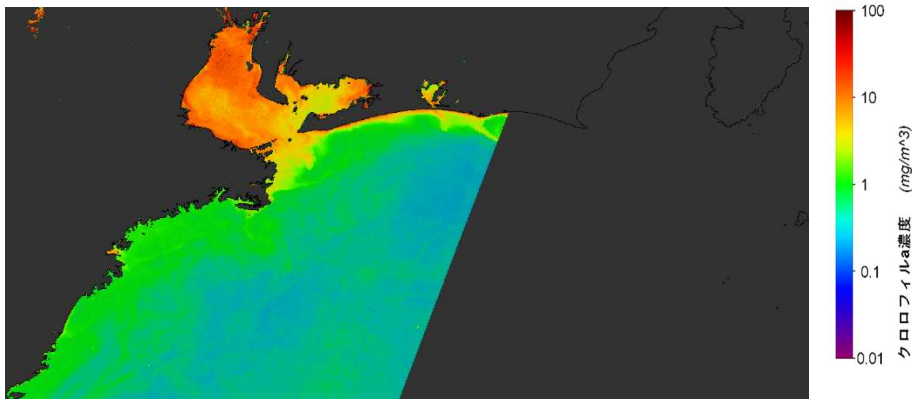
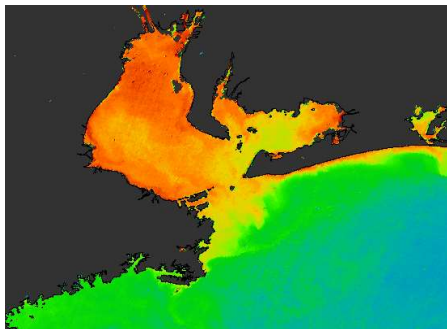
海況速報（クロロフィル a 濃度分布）

愛知県水産試験場 漁業生産研究所

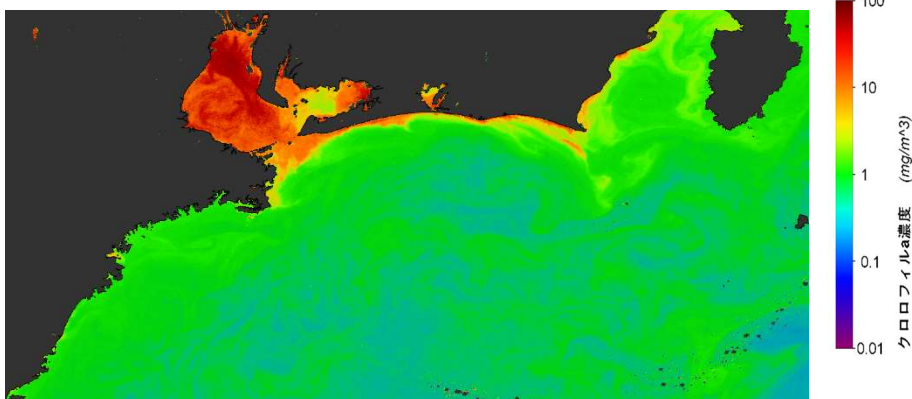
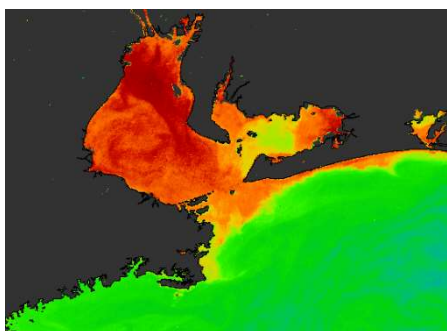
令和 5 年 12 月 18 日

12 月 13 日の衛星画像をみると、クロロフィル a 濃度は伊勢湾と三河湾で高くなっています。また、湾口から渥美沿岸域においても濃度が高くなっています。

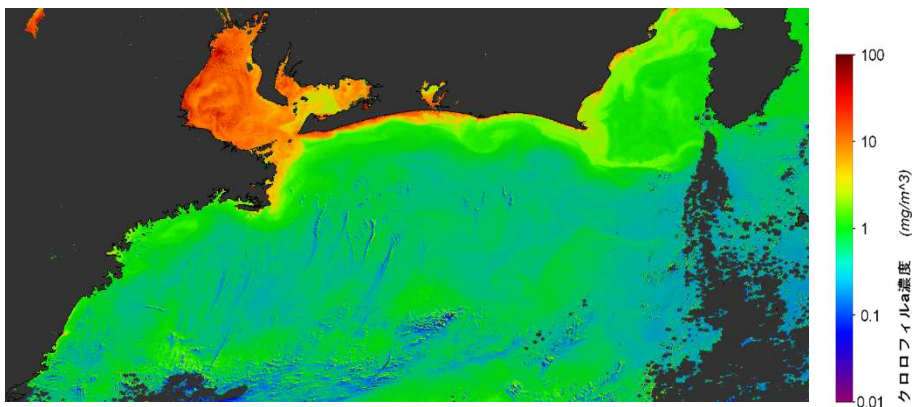
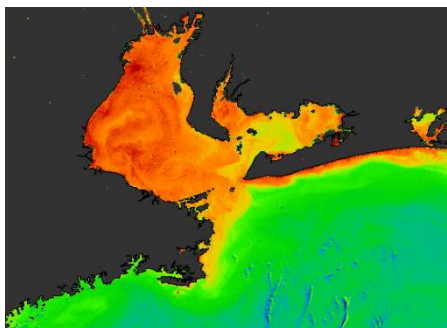
12 月 13 日のしきさいによるクロロフィル a 濃度分布



12 月 10 日



12 月 6 日



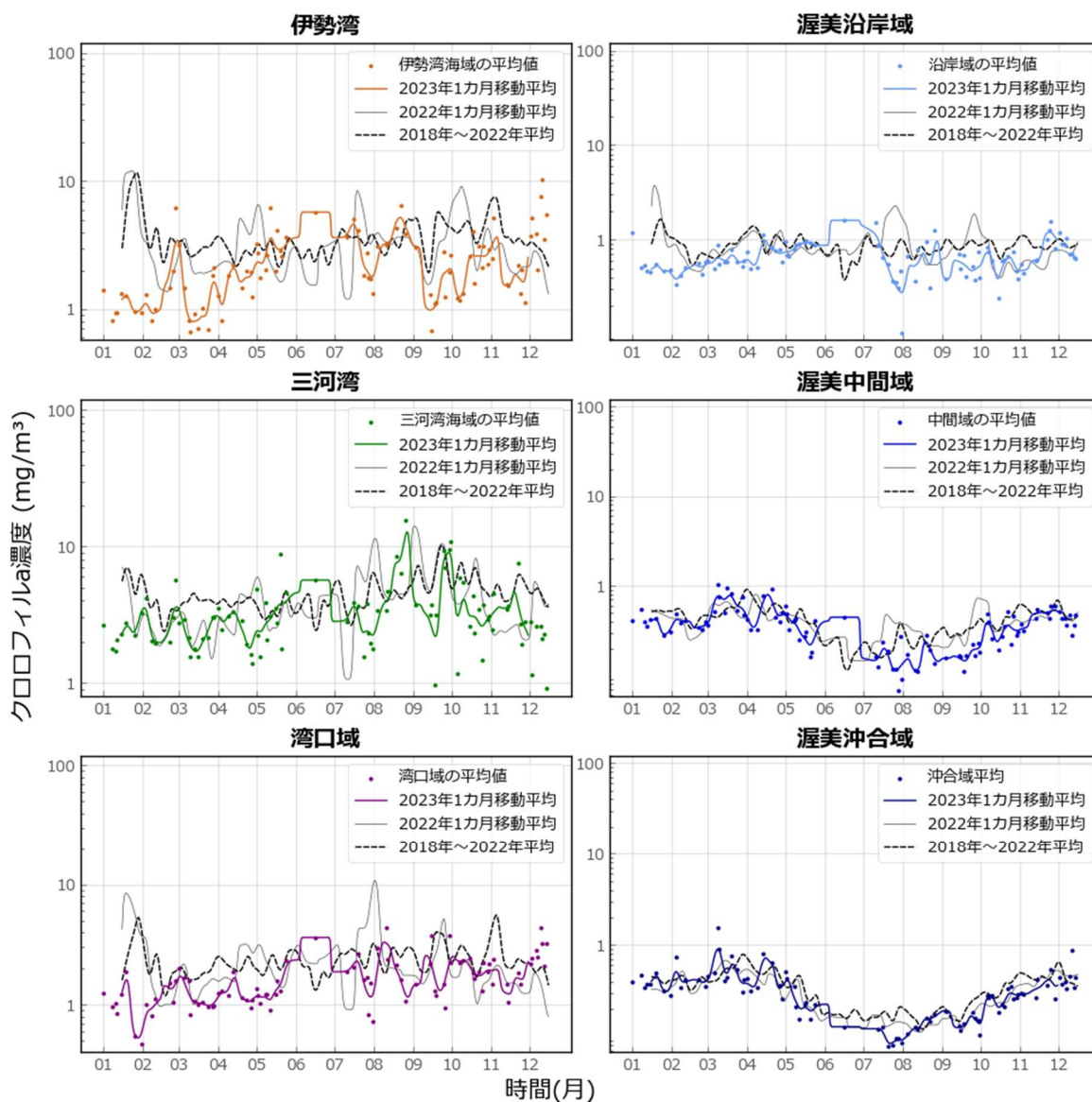
※宇宙航空研究開発機構（JAXA）提供の SGLI 画像を使用

※画像データによるクロロフィル a 濃度は、実際の濃度と異なる場合があります。

また、詳細図と広域図で内湾域の濃度に誤差が生じることがあるため、目安としてご利用ください。

■クロロフィル a 濃度の変動

クロロフィル a 濃度は、伊勢湾と湾口域において 12 月以降平年よりも高水準で推移しています。渥美外海の沿岸、中間、および沖合域は平年並みとなっています。一方、三河湾は 11 月中旬以降平年よりも低水準で推移しています。



観測衛星「しきさい」に搭載された SGLI センサーから得られた表層クロロフィル a 濃度をモニタリングしています (令和 5 年 12 月 15 日までのデータ)

