

れい わ ねん がくりよくけん さ
令和5年学力検査

がいこくじんせい と どうせんぱつ
外国人生徒等選抜

が く りよく けん さ もん だい
学力検査問題

けん さ じ かん じ ぶん じ ぶん
検査時間 9時10分から9時55分まで

かいとうはじ し じ つぎ ちゆうい よ
「解答始め」という指示があるまで、次の注意をよく読みなさい。

ちゆう い
注 意

- かいとうようし もんだいようし べつ
(1) 解答用紙は、この問題用紙とは別になっています。
- かいとうはじ し じ じゆけんばんごう ひようし かいとうようし き らん か
(2) 「解答始め」という指示で、すぐ受検番号をこの表紙と解答用紙の決められた欄に書きなさい。
- もんだい けんばんごう きにゆう もんだい かく たし ふ び ばあい て もう で
(3) 問題は(1)ページから(5)ページまであります。(5)ページの次からは白紙になっています。受検番号を記入したあと、問題の各ページを確かめ、不備のある場合は手をあげて申し出なさい。
- はくし けいさん つか
(4) 白紙のページは、計算などに使ってもよろしい。
- こた すべ かいとうようし き らん か
(5) 答えは全て解答用紙の決められた欄に書きなさい。
- いんさつ も じ ふせんめい て しつもん
(6) 印刷の文字が不鮮明なときは、手をあげて質問してもよろしい。
- かいとう し じ か かいとうようし もんだいようし べつべつ つくえ うえ お
(7) 「解答やめ」という指示で、書くことをやめ、解答用紙と問題用紙を別々にして机の上に置きなさい。

じゆけんばんごう 受検番号	だい 第	ばん 番
------------------	---------	---------

学 力 検 査

1 次の(1)から(5)までについて、最も適切なことばの使い方をしているものを、それぞれアからウまでの中から選んで、そのかな符号を書きなさい。

- (1) ア 寒い日が続きますが、お元気ですか。
イ 寒い日が続きますが、お元気ですか。
ウ 寒い日に続きますが、お元気ですか。
- (2) ア とをたたいた。けれども中から店員が出てきた。
イ 戸をたたいた。すると中から店員が出てきた。
ウ 戸をたたいた。ただし中から店員が出てきた。
- (3) ア これだけ練習をしたのだから、試合にはまるで勝てるだろう。
イ これだけ練習をしたのだから、試合にはたとえ勝てるだろう。
ウ これだけ練習をしたのだから、試合にはきつと勝てるだろう。
- (4) ア 私の父親は、運送の仕事をしています。
イ 私の父親は、運送の仕事をしませう。
ウ 私の父親は、運送の仕事をしてください。
- (5) ア 傘の忘れ物が1冊あった。
イ 傘の忘れ物が1枚あった。
ウ 傘の忘れ物が1本あった。

2 次の文章を読んで、あとの(1)から(5)までの問いに答えなさい。

著作権の関係上、文章は表示しておりません。

著作権の関係上、文章は表示しておりません。

いなさかよしひろ かおり にほんじん
(稲坂良弘『香と日本人』による)

(注) ○ ①~④は段落符号である。

○ 芳香=よい香り。 ○ いしずえ=物事の基礎となる大切なこと。

(1) ①にあてはまる最も適切なことばを、次のアからエまでのなかから選んで、そのかな符号を書きなさい。

ア たとえ イ しかし ウ ですから エ なぜなら

(2) こういう暮らしの内容として最も適切なものを、次のアからエまでのなかから選んで、そのかな符号を書きなさい。

ア 香の作法を厳密に守ることで、香文化がますます発展することをめざす暮らし
イ 日々の生活のさまざまな場面で香をたき、気持ちの表現にも香を用いる暮らし
ウ 香りに神秘性や人知を越えた力を見だし、香をたくことで健康を願う暮らし
エ 誰もが小説を書いたり香で愛を伝えたりするなど、自己表現を大切にする暮らし

(3) 全くということばを使って、10字以上20字以下で短文を作りなさい。

(4) いくつか理由がありますとあるが、日本で香文化が発達した理由として適当でないものを、

④ 次のアからエまでのなかから一つ選んで、そのかな符号を書きなさい。

ア 日本人が、外来の文化を受け入れて発展させる柔軟な感性と知性を持っていたこと
イ 間接的に熱を加えるという、香を繰り返し利用するための工夫が発明されたこと
ウ 日本人の嗅覚が繊細で、微妙な香りの違いを識別する美意識を持っていたこと
エ 貴重品であった香を大切に用いるうちに、香の魅力や楽しみ方の幅が広がったこと

(5) 次のアからエまでのなかから、その内容がこの文章に書かれていることと一致するものを一つ選んで、そのかな符号を書きなさい。

ア キリスト教とともに伝えられた香を、日本人は祈りの香として生活の中に取り入れた。
イ 日本人は、外国から受け入れた香道を自らの美意識に合わせて変化させていった。
ウ 伽羅などの高級な香木の香りを人工的に再現できれば、日本の香文化はますます発展する。
エ 日本の香文化の本質は、香りで自分の五感を研ぎ澄ませて心で何かを感じることにある。

3 次の(1)から(4)までの問いに答えなさい。

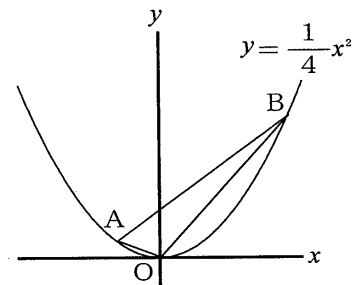
- (1) $6 + (-3)$ を計算しなさい。
- (2) $\frac{9}{5} \div \left(-\frac{3}{10}\right)$ を計算しなさい。
- (3) $\frac{3a+4b}{6} - \frac{2a+b}{4}$ を計算しなさい。
- (4) $(\sqrt{28} + \sqrt{8})(\sqrt{7} - \sqrt{2})$ を計算しなさい。

4 次の(1)から(6)までの問いに答えなさい。

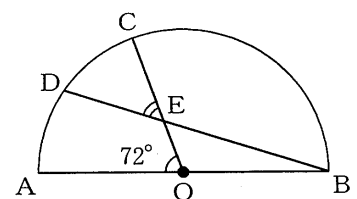
ただし、答えは根号をつけたままでよい。

- (1) 連立方程式 $\begin{cases} 3x + 2y = 5 \\ 2x - 3y = 12 \end{cases}$ を解きなさい。
- (2) 方程式 $x(x-4) = -3(x-2)$ を解きなさい。
- (3) A, B, C, D, E の5人の中から、2人をくじで選ぶとき、Aが選ばれる確率を求めなさい。

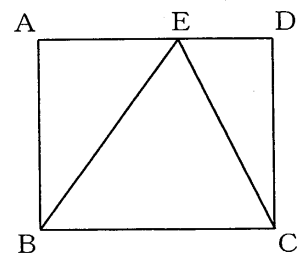
- (4) 図で、Oは原点、A, Bは関数 $y = \frac{1}{4}x^2$ のグラフ上の点で、x座標はそれぞれ-2, 6である。
点Oを通り、 $\triangle OBA$ の面積を二等分する直線の式を求めなさい。



- (5) 図で、C, DはABを直径とする半円Oの周上の点で、 $\widehat{CD} = \widehat{DA}$ である。また、Eは線分COとDBとの交点である。
 $\angle COA = 72^\circ$ のとき、 $\angle CED$ の大きさは何度か、求めなさい。



- (6) 図で、四角形ABCDは長方形であり、Eは辺AD上の点で、 $EB = BC$ である。
 $AB = 4\text{ cm}$, $BC = 5\text{ cm}$ のとき、線分CEの長さは何cmか、求めなさい。



- 5 次の(1)から(5)までの英文がそれぞれの日本語の内容を表すように、()にあてはまる最も適切な語を、下の語群の中から選び、必要があれば、正しい形にかえて書きなさい。

- (1) 英語は多くの国で学ばれています。
English is () in many countries.
- (2) 私は中国で作られた机を買いました。
I bought a desk () in China.
- (3) 私の姉は今手紙を書いています。
My sister is () a letter now.
- (4) 彼はクラスで一番背が高いです。
He is the () in his class.
- (5) 私は昨日美しい花を見つけました。
I () a beautiful flower yesterday.

語群 find learn make write tall

- 6 次の美奈(Mina)とアレン(Allen)の対話が成り立つように、下線部(1)、(2)に入る英語を、あとの()内の語句を正しい順序に並べかえて答えなさい。

- Mina: Do you have any plans for tomorrow? My father (1) _____ *kabuki*.
(me, tickets, gave, for)
- Allen: That's interesting. I have never watched a *kabuki* performance before.
- Mina: I have two tickets. Shall we go?
- Allen: Thank you. But I cannot (2) _____
(the words, understand, what, mean)
- Mina: Don't worry about it. The English audio guide will help you understand the story.
- Allen: Sounds good!
- (注) audio guide 音声ガイド

