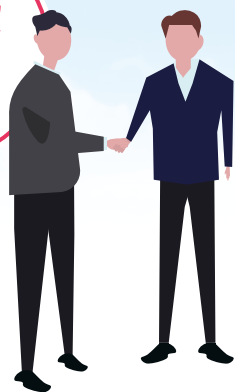


事業承継促進

セミナー

参加費
無料



定員50名
申込先着順

【支援機関向け】

令和
6年 1/30 火
午後1:30～午後4:20



場所 愛知県産業労働センター(ウイングあいち) 10階 1006会議室

愛知県では、日頃から県内中小企業等の経営指導等を行っている支援機関を対象に、事業承継支援についてさらなる理解を深めていただくため、県内の事業承継の最新状況や事業承継支援の進め方、支援機関における取組事例等を紹介するセミナーを開催します。是非ご参加ください。

内容

1 「当地域における事業承継の現状」

経済産業省 中部経済産業局 産業部 中小企業課

2 「事業承継支援の全体像、 事業承継支援メニューの紹介」

独立行政法人中小企業基盤整備機構 中部本部 中小企業アドバイザー 松崎直人氏

3 「支援機関の取組事例紹介」

愛知県信用保証協会 半田信用金庫 豊橋商工会議所

定員 先着50名(申込先着順) 参加費無料

対象 県内支援機関(商工会、商工会議所、金融機関等)の支援担当職員

申込方法 愛知県電子申請・届出システムでの申込、又はメール、FAX

申込期限 令和6年1月26日(金)午後5時まで

申込・問合せ先 愛知県経済産業局中小企業部中小企業金融課 経営支援・調整G(近藤、榊原)

電話 052-954-6332 FAX 052-954-6924

メール kinyu@pref.aichi.lg.jp

申込フォーム



事業承継促進セミナー【支援機関向け】申込書

団体名			
TEL () -	FAX () -		
メールアドレス	@		
部署・ 役職	ふりがな		
	氏名		

FAX 052-954-6924

電話 052-954-6332

メール kinyu@pref.aichi.lg.jp

愛知県電子申請・届出システム https://www.shinsei.e-aichi.jp/pref-aichi-u/offer/offerList_detail?tempSeq=88953

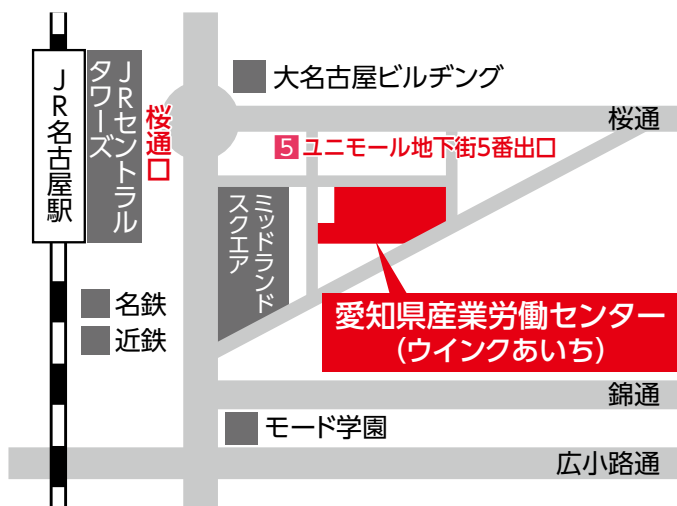
県ホームページ <https://www.pref.aichi.jp/soshiki/kinyu/zigyoshokei-seminar20240130.html>

申込締切日

令和6年
1月26日(金)
午後5時まで



会場案内



所在地：名古屋市中村区名駅4丁目4-38

◎JR名古屋駅桜通口からミッドランドスクエア方面 徒歩5分

◎ユニモール地下街 5番出口 徒歩2分

- メール申込の場合は件名に「事業承継促進セミナー申込」と記載の上、本申込書を添付ください。
- 参加票は発行しませんので、直接会場へお越しください。
- ご記入いただいた個人情報は、本セミナーの運営及び関連する情報提供のため利用させていただき、その他の目的には使用しません。
- 複数名参加される場合は、本紙をコピーしてお使いください。
- 参加申込み後にキャンセルされる場合は、必ず事務局までご連絡ください。