

## 愛称「いらご さららパーク」について

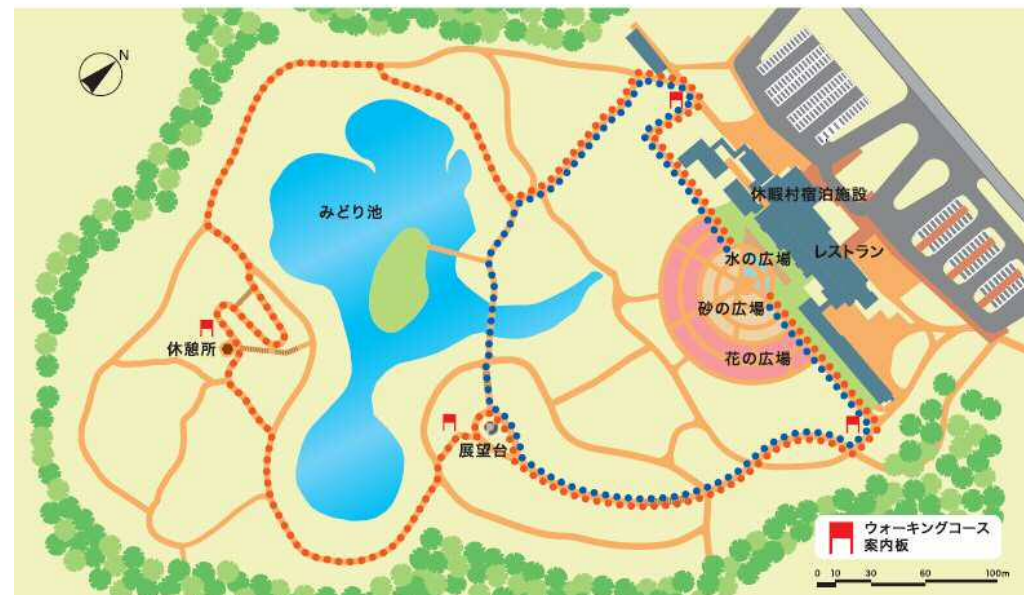
平成 26 年 6 月 9 日から 7 月 31 日まで愛称を募集したところ、全国各地から 1,396 通の応募があり、選考の結果、「いらご さららパーク」という愛称に決定しました。

「さらら」という言葉が、「砂丘とオアシスの再生」というテーマを象徴する「砂」の感触や「水」の音を的確に表現していること、また、ひらがなでの表記は誰でも呼びやすく、親しみやすいことから決定しました。

### いらご さららパーク ウォーキングコース

いらご さららパークでは、2 種類のウォーキングコースを用意しています。風の音や、水の音に耳を傾けながら、自然との出会いをお楽しみください。

- ① 元気いっぱいロングコース 全長 1.2km 所要時間 40分  
●●●● ② ゆっくりお散歩ショートコース 全長 0.6km 所要時間 20分



### 休暇村伊良湖情報

休暇村伊良湖は、「いらごさららパーク」に隣接し、宿泊はもちろん、日帰りでお食事のみのご利用も可能です。

野外施設として、キャンプ場、コテージ、テニスコート、グラウンド、体育館などがあります。

休暇村伊良湖 (きゅうかむら いらご)  
〒441-3615 田原市中山町大松上1  
電話 : 0531-35-6411

## 伊良湖休暇村公園

# いらご さららパーク

Irago Salala Park



愛知県環境局環境政策部 自然環境課

### <お問い合わせ>

愛知県環境局環境政策部 自然環境課

住所 : 〒460-8501 名古屋市中区三の丸三丁目 1 番 2 号

電話 : 052-954-6227 FAX : 052-963-3526

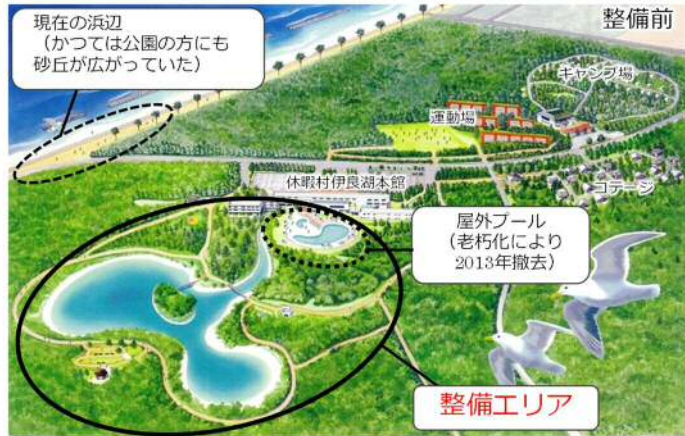
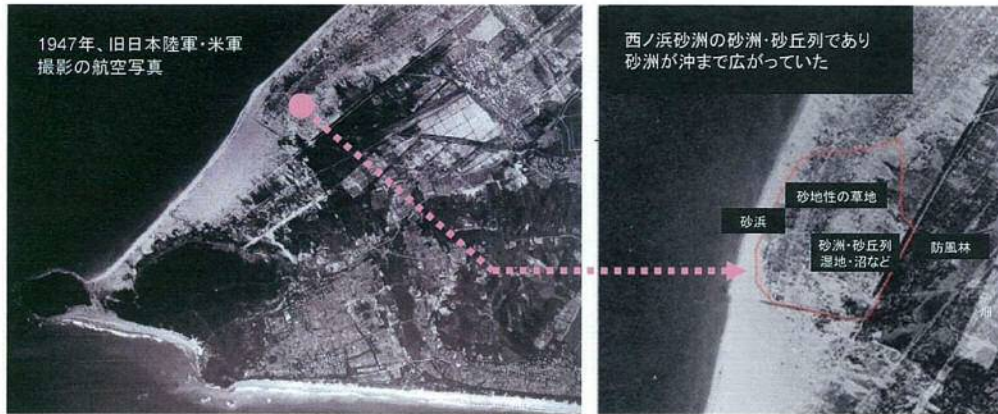
E-mail : shizen@pref.aichi.lg.jp

Web ページ : <http://www.pref.aichi.jp/kankyo/sizen-ka/shizen/irago/irago.html>

「あいちの環境 自然環境課」で検索

# いらごさららパーク 事業概要

愛知県田原市の渥美半島の先端に位置する三河湾国立公園内の伊良湖休暇村公園において、「自然の再生」をテーマに、全国初となる、砂丘とオアシスを再生し、この地域固有の海浜性の植生を復元する公園整備を実施しました。



**整備期間**：平成 25 年度～平成 29 年度  
(平成 30 年 3 月 全面供用開始)

**総工事費**：約 2.6 億円  
(環境省自然環境整備交付金及び田原市負担金含む)

## ① 花の広場

西の浜で採取した海浜性植物を育成し、植栽しています。季節によって様々な花が観賞できます。

### ここで見られる主な海浜性植物

<p><b>コウボウムギ</b> <i>Cyperus kobomugi</i> カヤツリグサ科 生育立地 砂丘帯 再生目標 優占種 生活型 多年草 花の色 黄緑花 繁殖方法 埋土種子 / 西の浜からの移植</p>	<p><b>ハマニガナ</b> <i>Iziris repens</i> キク科 生育立地 砂丘帯 再生目標 構成種 生活型 多年草 花の色 黄花 繁殖方法 西の浜からの移植</p>	<p><b>ハマヒルガオ</b> <i>Calystegia soldanella</i> ヒルガオ科 生育立地 砂丘帯 再生目標 優占種 生活型 多年草 花の色 桃花 繁殖方法 埋土種子 / 西の浜からの移植</p>	<p><b>オニシバ</b> <i>Zoysia macrostachya</i> イネ科 生育立地 砂丘帯 再生目標 構成種 生活型 多年草 花の色 藍紫外 繁殖方法 西の浜からの移植</p>	<p><b>ケカモノハシ</b> <i>Ichneumon anthephoroide</i> イネ科 生育立地 砂丘帯 再生目標 優占種 生活型 多年草 花の色 藍紫外 繁殖方法 埋土種子 / 西の浜からの移植</p>
<p><b>ネコノシタ</b> <i>Wedelia prostrata</i> キク科 生育立地 砂丘帯 再生目標 構成種 生活型 多年草 花の色 黄花 繁殖方法 西の浜からの移植</p>	<p><b>ハマゴウ</b> <i>Vitex rotundifolia</i> クマツツラ科 生育立地 砂丘帯 再生目標 優占種 生活型 小低木 花の色 淡紫花 繁殖方法 西の浜からの移植</p>	<p><b>チガヤ</b> <i>Imperata cylindrica</i> イネ科 生育立地 砂丘帯 再生目標 優占種 生活型 多年草 花の色 白花 繁殖方法 西の浜からの移植</p>	<p><b>テリハノイバラ</b> <i>Rosa laevis</i> バラ科 生育立地 砂丘帯 再生目標 優占種 生活型 低木 花の色 白花 繁殖方法 西の浜からの移植</p>	<p><b>イソギク</b> <i>Chrysanthemum pacificum</i> キク科 生育立地 砂丘帯 再生目標 10月開花 生活型 多年草 花の色 黄花 繁殖方法 購入</p>

### 花カレンダー

砂丘帯の植物	4月	5月	6月	7月	8月	9月	10月	11月	12月	1月	2月	3月
コウボウムギ												
ハマニガナ												
ハマヒルガオ												
オニシバ												
ケカモノハシ												
ネコノシタ												
ハマゴウ												
チガヤ												
テリハノイバラ												
イソギク												
ツワブキ												

## ② 砂の広場

西の浜の砂で造成した広場です。砂遊びや砂を利用したイベントも行えます。



## ③ 水の広場

海をイメージした広場で、地下水を利用しています。



## ④ 希少種エリア (小松島)

「レッドリストあいち」掲載の希少な海浜性植物を保全・展示しています。

<p><b>イワダレソウ</b> (クマツツラ科) 準絶滅危惧(NT) 花期：7～10月</p>	<p><b>ハイネズ</b> (ヒノキ科) 絶滅危惧Ⅱ類(VU) 花期：4～5月頃</p>
<p><b>ハギクソウ</b> (トウダイグサ科) 絶滅危惧ⅠA類(CR) 紅葉：12～2月頃</p>	

## ⑤ 自然再生の取組「天地返し」

### 外来種の駆除

- 園地内に多くの外来種が繁茂、生育している。
- 刈り取っても根や種子が土中に残るため効果的な駆除が困難



### 在来海浜植物の再生

- 他地域からの移植は遺伝子の攪乱を招く恐れがある。
- 下層には在来海浜植物の種子が休眠している可能性がある。



2つの目的を同時に達成するため「天地返し」を実施

