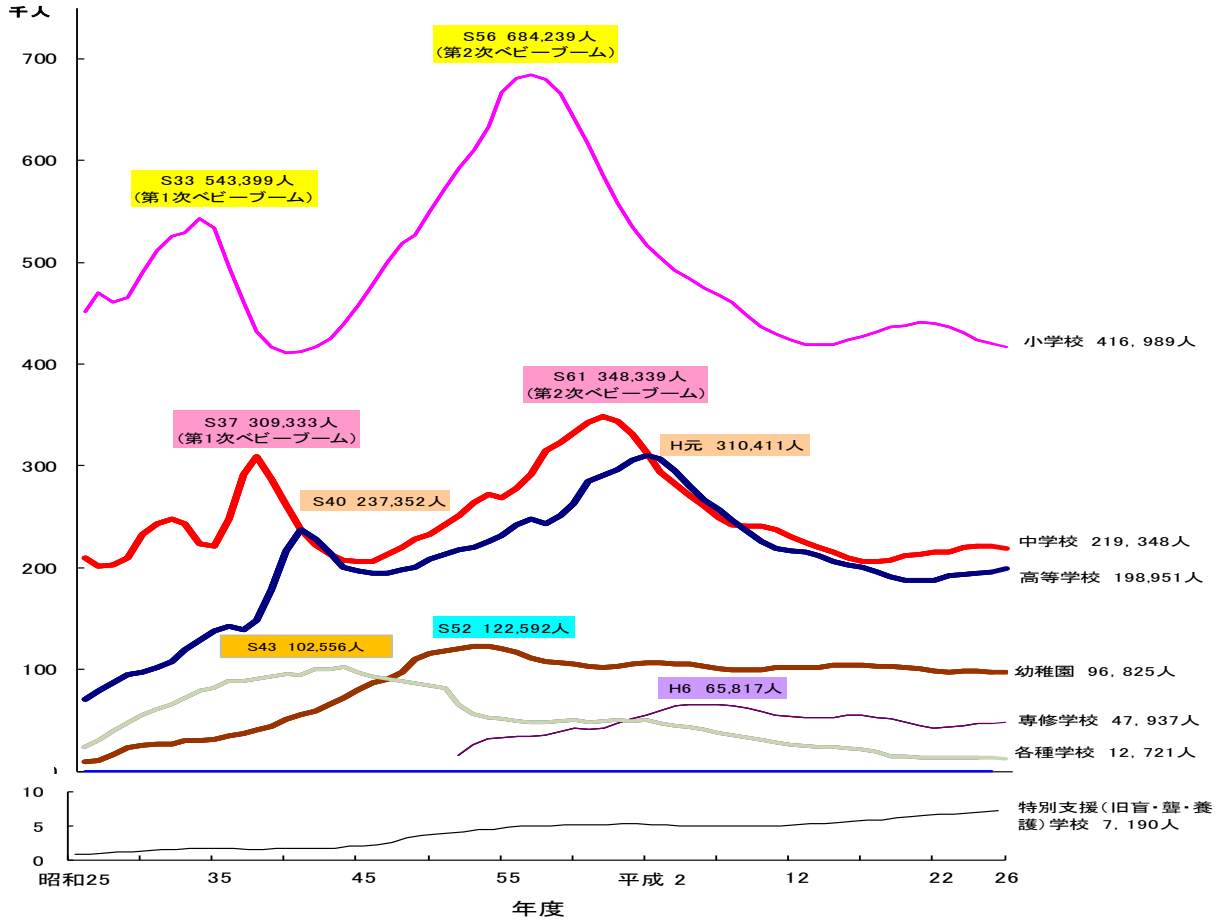


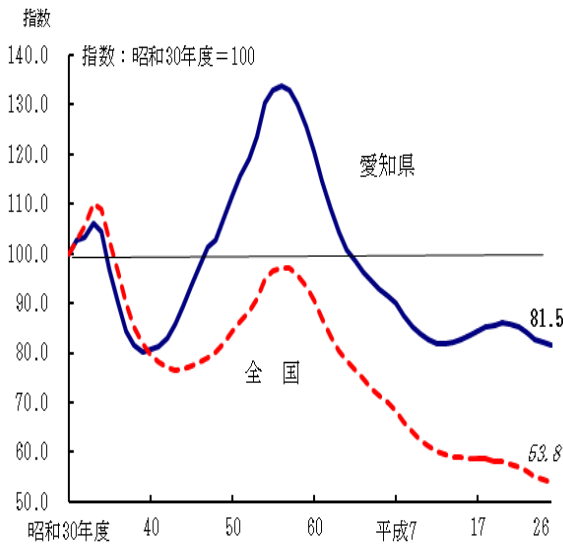
グラフでみるあいちの学校

<在学者数等の推移>

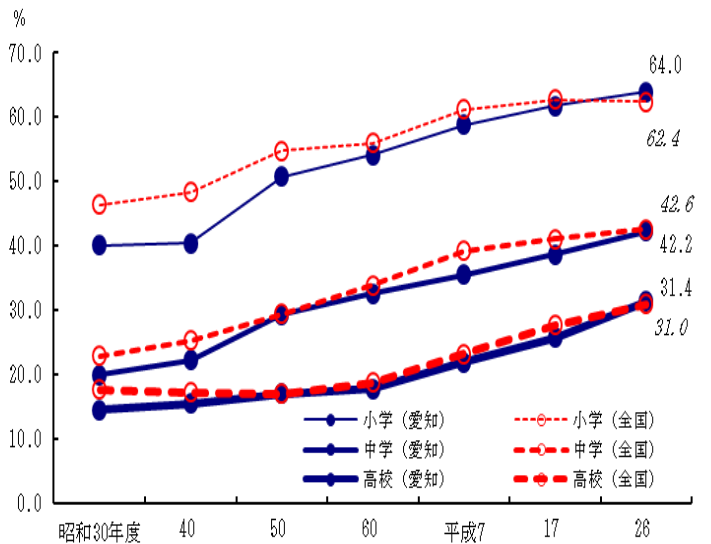
在学者数の推移



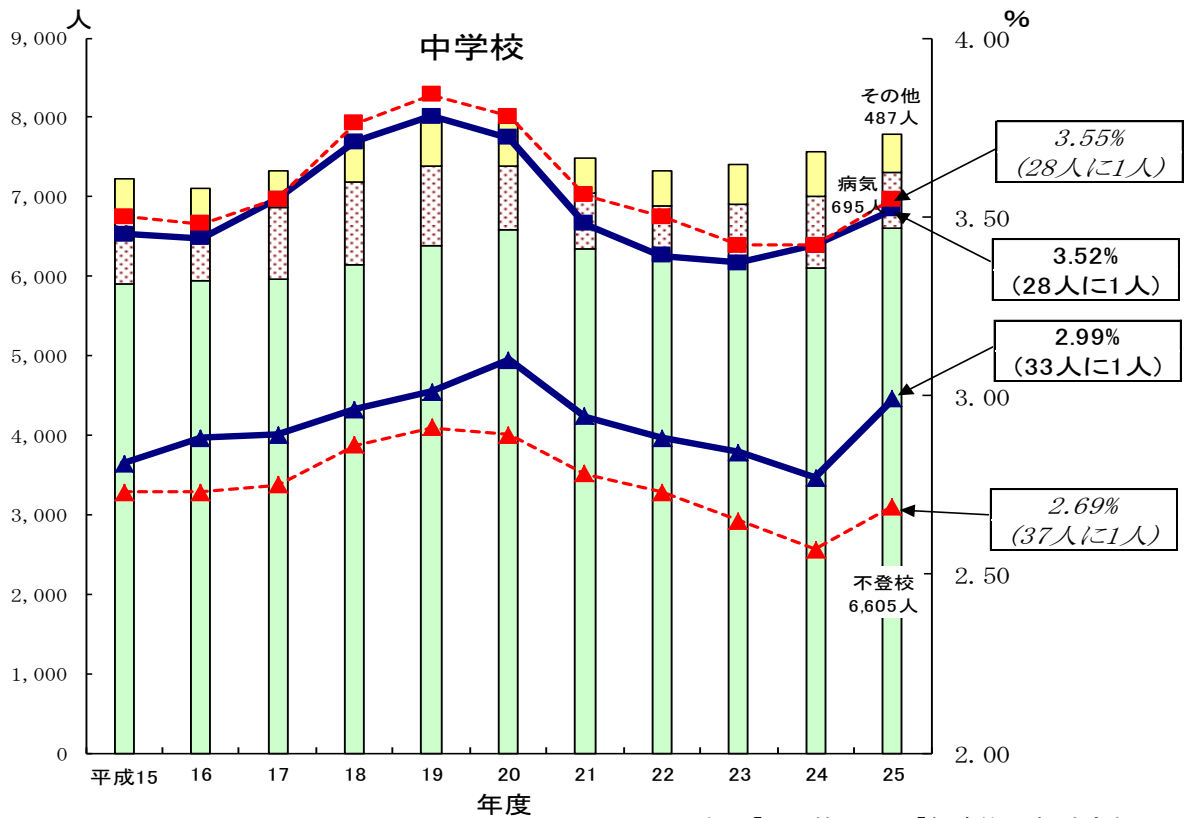
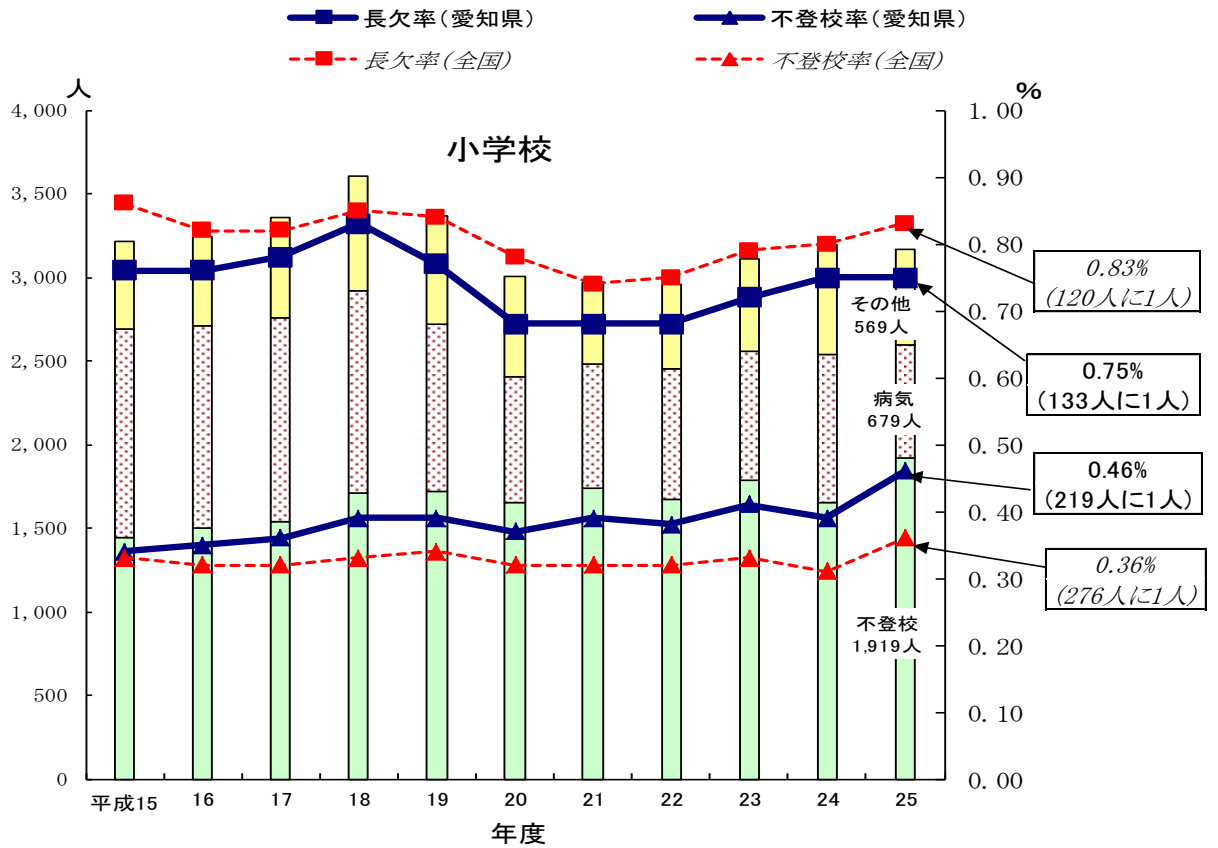
小学校児童数(指数)の推移



女性教員の割合の推移

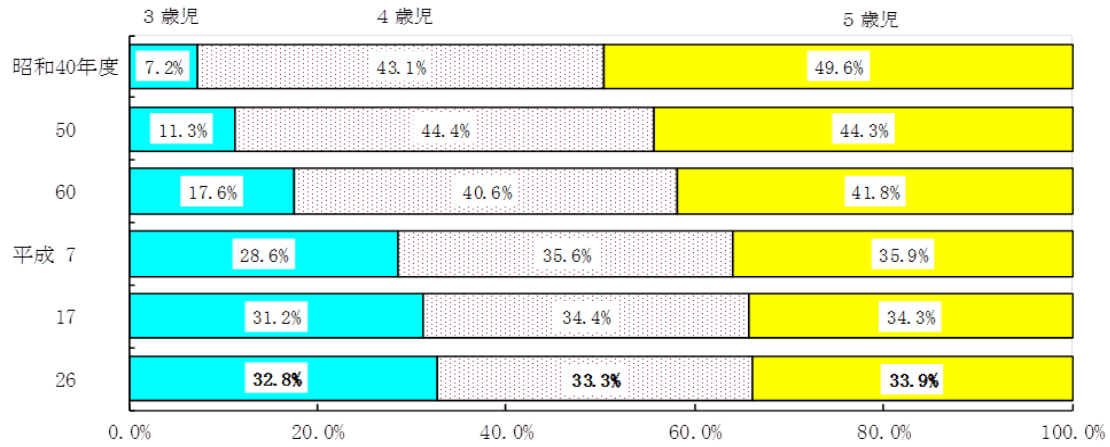


全児童生徒数に占める理由別長期欠席者数の推移（小学校・中学校）

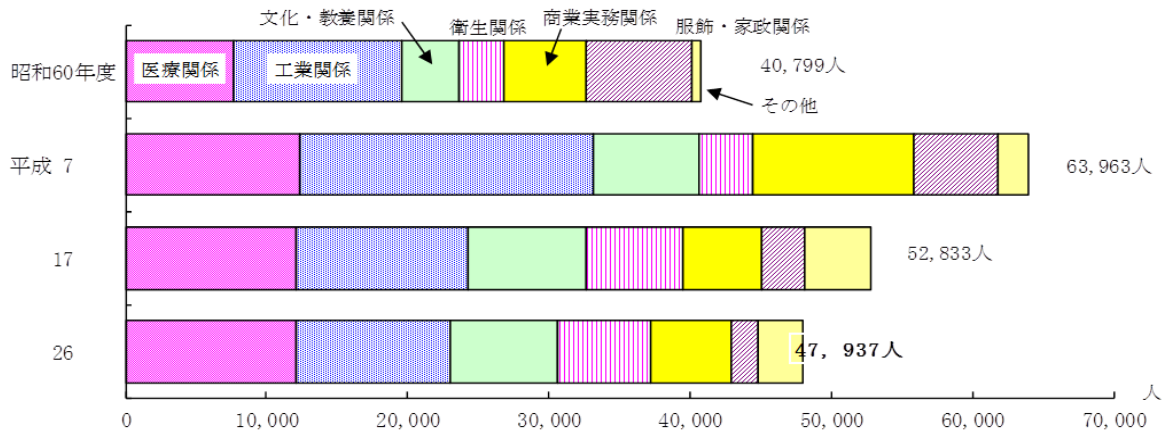


<注> 「その他」には、「経済的理由」を含む。

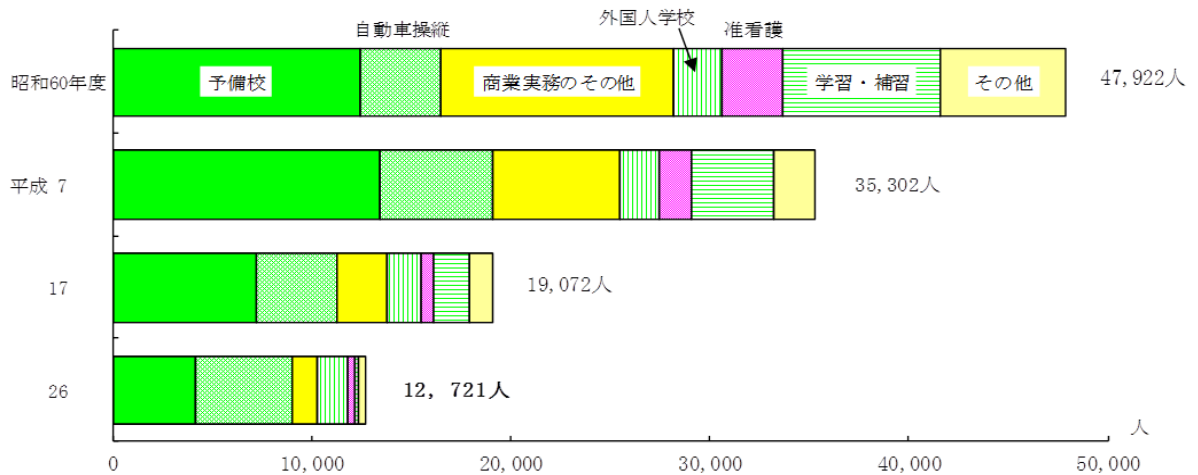
園児数の年齢別構成比の推移(幼稚園)



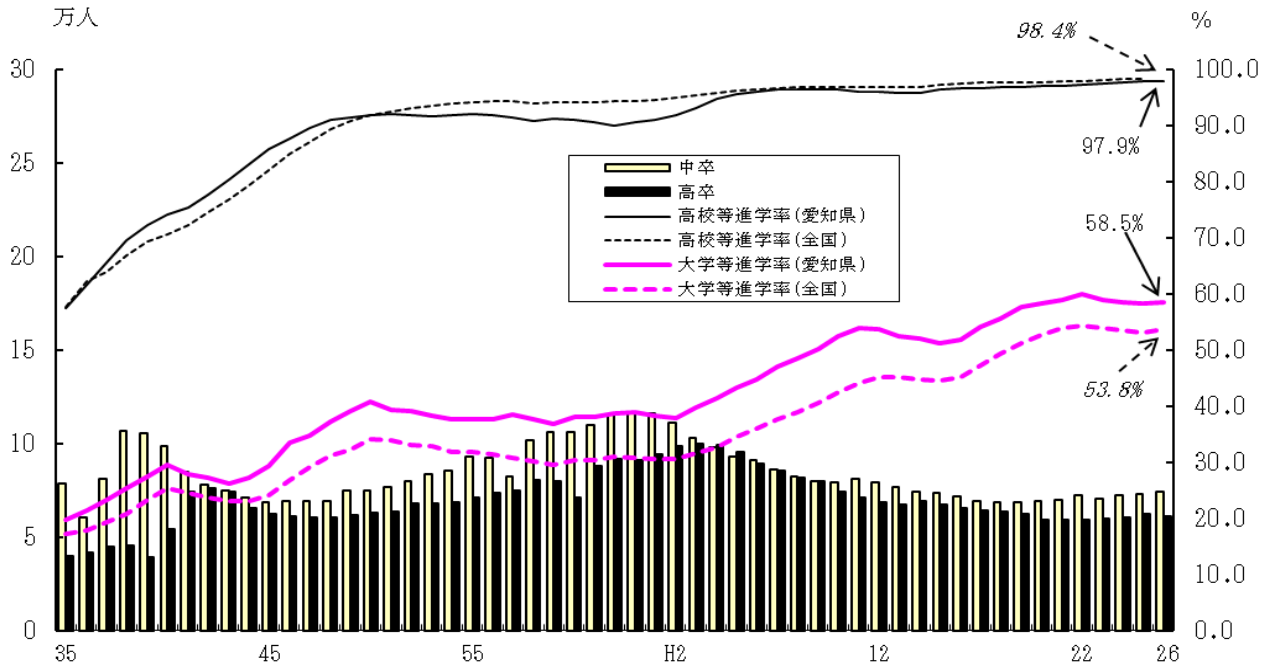
分野別生徒数の推移(専修学校)



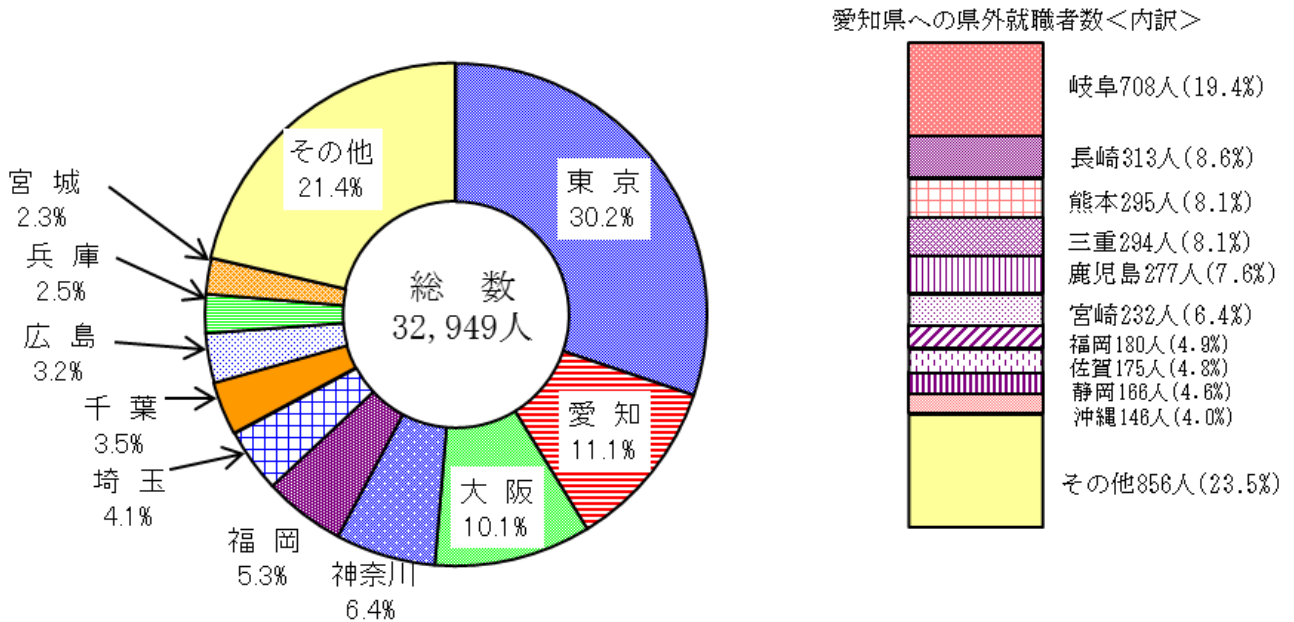
課程別生徒数の推移(各種学校)



卒業生数と進学率の推移



就職先都道府県別の県外就職者数の割合（高等学校）



注 「大学等進学者」、「専修学校（専門課程）進学者」、「専修学校（一般課程）等入学者」及び「公共職業能力開発施設等入学者」のうち就職しているものを含む。

－ 他 県 と の 比 較 －

◆ 1学級あたりの児童・生徒数の多い都道府県

小学校			中学校		
順位	都道府県名	(人)	順位	都道府県名	(人)
全国平均	－	24.1	全国平均	－	28.1
1	東 京	29.2	1	埼 玉	32.0
2	埼 玉	28.4	2	東 京	31.7
3	神奈川	27.3	3	神奈川	30.8
4	愛 知	26.6	4	愛 知	30.7
5	静 岡	26.3	5	兵 庫	30.5
6	千 葉	25.6	6	福 岡	29.8
7	福 岡	25.4	7	千 葉	29.5
8	沖 縄	25.3	8	大 阪	29.5
9	兵 庫	25.0	9	石 川	29.2
10	大 阪	24.9	10	富 山	29.1

注 公立の学校の数値による。

◆ 本務教員1人あたりの園児・児童数の多い都道府県

幼稚園			小学校		
順位	都道府県名	(人)	順位	都道府県名	(人)
全国平均	－	14.0	全国平均	－	15.8
1	愛 知	17.0	1	神奈川	18.8
2	千 葉	16.5	2	埼 玉	18.7
3	神奈川	16.5	3	東 京	18.0
4	東 京	15.8	4	愛 知	18.0
5	埼 玉	15.8	5	千 葉	17.7
6	大 阪	15.4	6	静 岡	17.5
7	沖 縄	15.1	7	沖 縄	16.9
8	広 島	14.7	8	福 岡	16.9
9	鹿児島	14.3	9	大 阪	16.7
10	兵 庫	14.2	10	兵 庫	16.3

◆ 本務教員1人あたりの生徒数の多い都道府県

中学校			高等学校		
順位	都道府県名	(生徒数)	順位	都道府県名	(生徒数)
全国平均	－	13.8	全国平均	－	14.2
1	神奈川	16.2	1	東 京	16.6
2	愛 知	16.0	2	神奈川	16.5
3	東 京	16.0	3	愛 知	16.1
4	埼 玉	16.0	4	埼 玉	16.0
5	千 葉	15.2	5	大 阪	15.9
6	静 岡	15.0	6	千 葉	15.8
7	大 阪	14.6	7	福 岡	15.4
8	兵 庫	14.6	8	栃 木	14.5
9	福 岡	14.5	9	静 岡	14.5
10	広 島	14.4	10	奈 良	14.3

◆ 全児童・生徒に占める不登校者の割合の高い都道府県

小学校			中学校		
順位	都道府県名	(%)	順位	都道府県名	(%)
全国平均	—	0.36	全国平均	—	2.69
1	奈良	0.50	1	宮城	3.17
2	和歌山	0.50	2	大分	3.17
3	高知	0.49	3	大阪	3.17
4	三重	0.49	4	島根	3.13
5	島根	0.47	5	高知	3.13
6	岐阜	0.47	6	奈良	3.11
7	神奈川	0.47	7	沖縄	3.04
8	愛知	0.46	8	神奈川	2.99
9	静岡	0.44	9	愛知	2.99
10	岡山	0.43	10	栃木	2.99

◆ 高等学校・大学等への進学率の高い都道府県

中学校			高等学校		
順位	都道府県名	(%)	順位	都道府県名	(%)
全国平均	—	98.41	全国平均	—	53.78
1	新潟	99.41	1	東京	66.06
2	岩手	99.36	2	京都	65.61
3	山形	99.35	3	神奈川	61.01
4	富山	99.06	4	兵庫	59.90
5	熊本	99.03	5	広島	59.89
6	宮城	99.03	6	愛知	58.48
7	秋田	99.01	7	大阪	58.34
8	長崎	98.99	8	奈良	57.54
9	石川	98.99	9	山梨	56.86
10	大分	98.93	10	埼玉	56.65
41	愛知	97.95			

◆ 卒業者に占める就職者の割合の高い都道府県

中学校			高等学校		
順位	都道府県名	(%)	順位	都道府県名	(%)
全国平均	—	0.39	全国平均	—	17.53
1	香川	0.93	1	青森	32.70
2	山口	0.87	2	佐賀	32.17
3	山梨	0.78	3	岩手	30.23
4	愛媛	0.70	4	秋田	30.06
5	愛知	0.67	5	山形	29.64
6	沖縄	0.66	6	長崎	29.49
7	三重	0.61	7	宮崎	29.14
8	宮崎	0.57	8	山口	28.65
9	佐賀	0.55	9	福島	28.34
10	静岡	0.55	10	鹿児島	27.72
			31	愛知	18.64