

あいちの鋳工業

2023年12月分

2024年2月27日(火)
愛知県県民文化局統計課
生産動態統計グループ
担当 生駒、尾関
内線 2352、2354
ダイヤル 052-954-6107

この資料の内容は県統計課 Web ページで御覧になれます。

<https://www.pref.aichi.jp/site/aichitoukei/>

愛知県鋳工業指数

生産・出荷は上昇、在庫は低下

生産指数は、106.2、前月比 3.9%の上昇（2か月ぶり）

出荷指数は、104.3、前月比 4.2%の上昇（2か月ぶり）

在庫指数は、104.3、前月比 0.4%の低下（2か月連続）

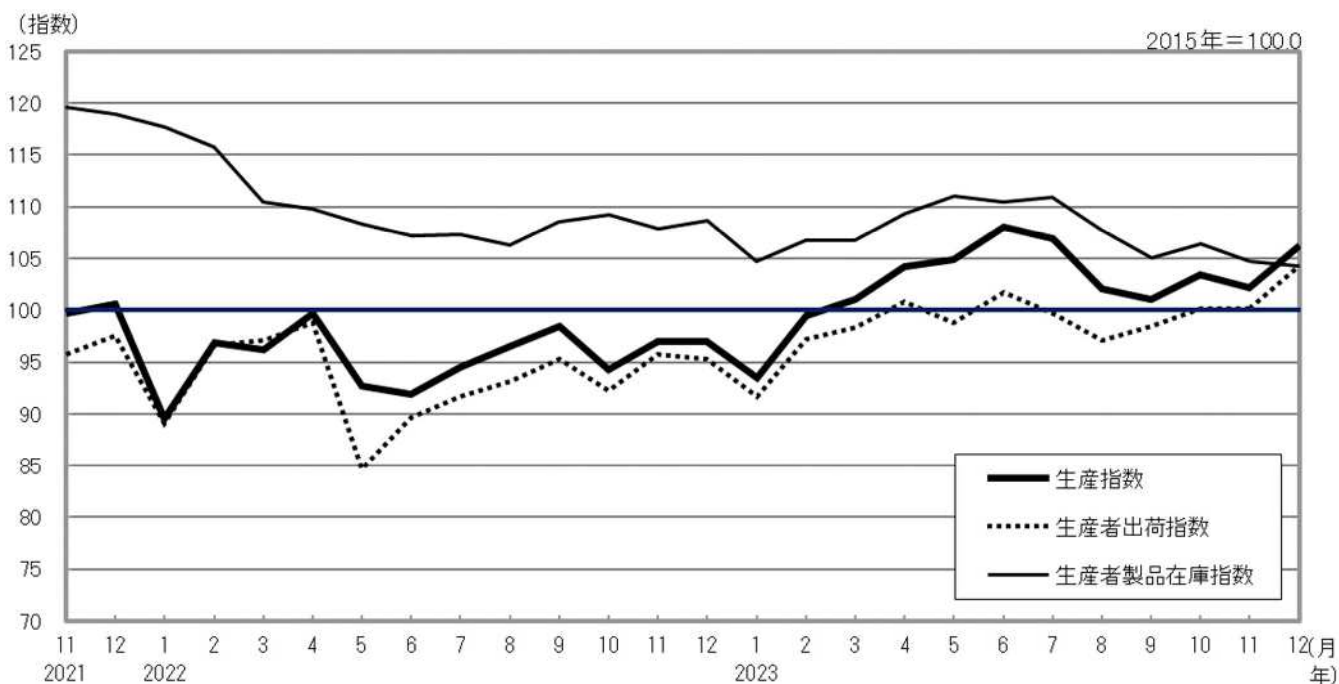
指数値は、2015年の平均を100.0とした比率で示しています。

2015年=100.0

項目	季節調整済指数		原指数	
		前月比 (%)		前年同月比 (%)
生産	106.2	3.9	101.2	6.9
出荷	104.3	4.2	99.6	6.8
在庫	104.3	△ 0.4	103.5	△ 4.1
在庫率	126.2	△ 17.5	119.8	3.0

「△」はマイナスを示します。

<季節調整済指数の推移>



本指数は、鋳工業の活動状況を明らかにすることを目的として、主に「経済産業省生産動態統計調査」の本県12月分の結果をもとに生産指数、生産者出荷指数、生産者製品在庫指数及び生産者製品在庫率指数の4つの指数で示すものです。本資料は、当月の生産量等が前月（前年同月）に比べてどれだけ増減したかを表しています。

生産指数(季節調整済指数)

<主要業種の動向>

○上昇に寄与した業種(10業種)

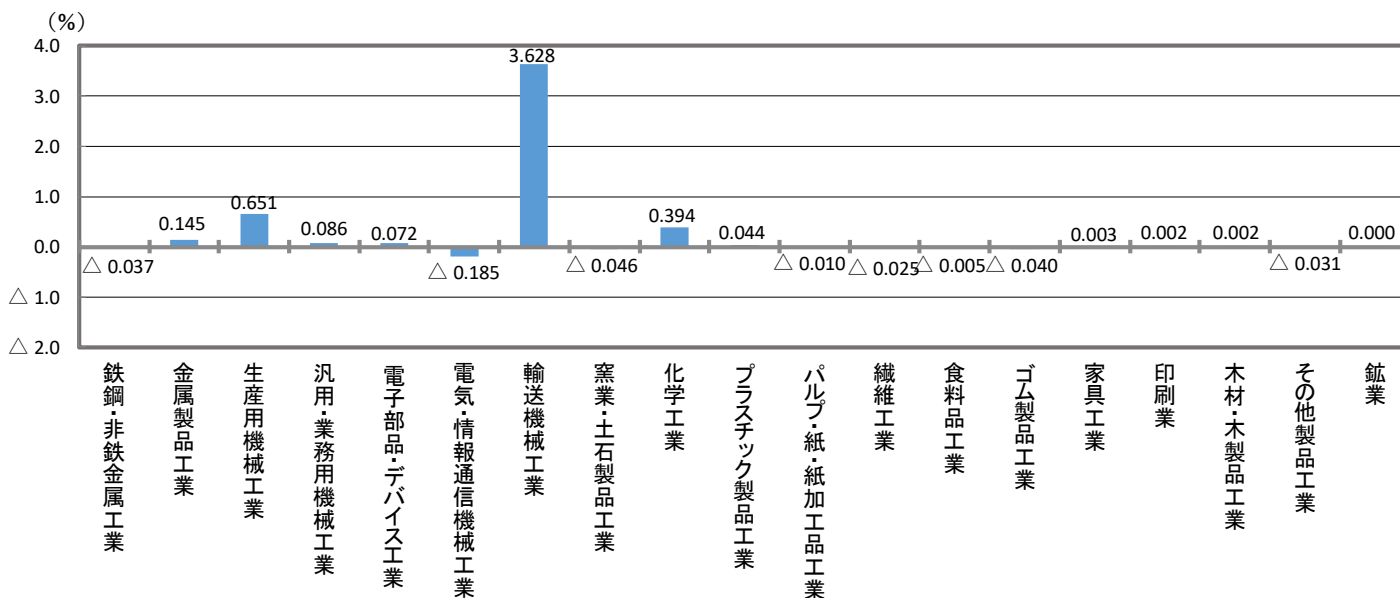
主な業種	寄与度(%)	前月比(%)	上昇に寄与した主なもの
1 輸送機械工業	3.628	8.2	乗用車、航空機部品
2 生産用機械工業	0.651	9.7	金属工作・加工機械、産業用ロボット
3 化学工業	0.394	8.3	医薬品、化粧品

○低下に寄与した業種(8業種)

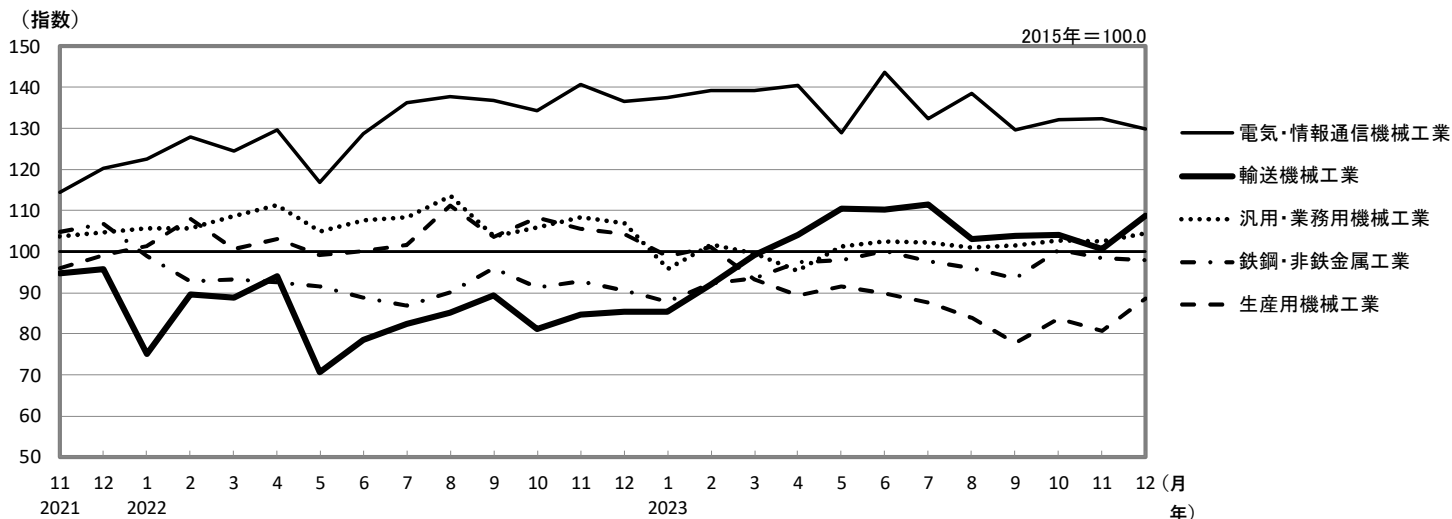
主な業種	寄与度(%)	前月比(%)	低下に寄与した主なもの
1 電気・情報通信機械工業	△ 0.185	△ 1.9	開閉制御装置・機器、情報端末装置
2 窯業・土石製品工業	△ 0.046	△ 1.5	瓦、その他の窯業・土石製品
3 ゴム製品工業	△ 0.040	△ 1.6	ゴム製品

寄与度とは、その項目の増減が、全体をどのくらい押し上げたり、押し下げたりしているかを表すものです。上昇又は低下の寄与度が上位3業種までを掲載し、寄与した主なものは2品目まで掲載しています。

<主要業種の寄与度>



<主要5業種の推移>



2015年におけるウェイト(鋳工業全体に対する構成比。生産においては、生産過程における付加価値額を基準)のうち、上位5業種を掲載しています。

表1 生産(生産指数)

2015年=100.0

年 月	鉄鋼業										非鉄金属工業										金属製品工業										生産用機械工業										汎用機械工業										電子部品工業										電気・情報通信機械工業										電気機械工業										情報通信機械工業										輸送機械工業										自動車工業										輸送機械工業(除自動車工業)										窯業・土石製品工業										化学工業										繊維・有機化学工業										化学工業(除繊維・有機化学工業)										石油・プラスチック製品工業										ハルブ、紙・繊維工業										繊維工業										食料品工業										その他工業										印刷業										木竹・木製品工業										その他製品工業										鉱業																																																																																																																																																																																																																																																																																																																																	
	10000.0	9996.6	1277.1	1099.6	177.5	280.2	853.0	437.4	389.5	471.9	87.9	756.6	607.3	149.3	4521.5	3831.6	689.9	335.7	307.2	120.9	186.3	138.3	193.4	58.3	103.1	253.5	393.4	272.3	35.5	37.4	24.5	23.7	3.4	96.8	96.8	104.3	105.8	94.5	96.2	91.8	106.3	103.5	129.1	102.6	113.4	119.0	90.7	88.7	94.1	58.5	94.4	169.6	99.2	215.3	60.3	113.0	90.6	90.6	78.1	94.6	89.7	90.1	99.7	76.1	105.1	76.0	66.8	95.5	95.5	92.1	91.9	92.9	100.2	103.7	107.4	104.5	130.8	94.1	131.0	139.1	98.2	84.2	88.9	58.1	91.6	161.6	81.0	213.9	x	105.7	92.3	92.3	82.1	94.5	90.8	88.0	102.3	78.4	114.3	89.7	65.1	102.8	102.8	96.0	96.3	94.2	95.0	88.6	100.7	98.2	121.1	99.4	135.2	141.6	109.3	102.6	110.3	60.2	91.7	156.6	82.7	204.5	x	110.9	86.2	72.8	92.6	91.2	92.4	87.2	74.6	104.7	94.3	60.0	94.7	94.7	85.5	85.1	87.9	99.4	103.6	104.0	103.9	104.7	94.1	138.5	145.9	108.3	82.7	86.6	61.0	100.4	169.3	78.2	228.4	x	102.5	80.0	82.2	96.6	89.3	88.1	91.8	85.1	103.3	92.4	59.3	87.1	87.2	85.5	87.1	75.1	90.6	89.4	88.4	86.7	102.1	81.6	127.6	135.7	94.7	77.9	81.1	60.1	80.1	150.3	74.9	199.3	x	88.7	75.9	67.8	76.1	84.6	86.8	80.1	65.7	94.6	85.7	51.7	100.2	100.2	88.6	88.9	86.5	99.0	97.9	98.0	94.3	127.7	79.1	138.7	146.9	105.5	97.8	105.9	53.1	94.1	156.3	82.0	204.5	x	108.0	89.9	70.6	81.8	88.5	89.7	87.2	69.7	99.8	94.5	58.6	114.3	114.3	99.9	99.1	104.7	109.0	119.7	110.2	106.1	143.8	95.4	153.8	160.2	128.0	113.9	121.7	70.5	98.9	164.0	69.6	225.3	x	117.8	101.5	73.6	94.7	101.8	99.4	96.9	107.5	122.2	105.9	66.6	100.1	100.1	93.7	93.2	96.5	97.6	82.6	92.1	91.0	101.0	95.6	137.5	147.1	98.5	99.6	107.4	56.3	90.0	148.7	85.5	189.7	x	110.3	97.1	81.7	94.6	86.5	88.1	82.6	74.9	93.8	84.1	66.6	95.7	95.7	98.4	100.1	87.7	86.1	82.6	93.6	90.6	117.9	83.7	119.9	126.3	94.0	93.0	100.3	52.4	85.6	149.8	79.9	195.1	x	100.5	93.0	79.2	92.8	83.3	82.8	80.3	71.5	105.1	88.4	60.7	112.3	112.3	103.5	104.0	100.6	95.0	91.8	107.5	101.9	152.8	100.8	146.6	156.1	107.9	116.0	125.0	66.2	101.2	167.5	85.9	220.5	x	119.3	90.6	75.5	95.8	96.1	96.0	101.0	77.7	113.6	100.6	60.9	108.4	108.4	95.5	95.0	88.8	89.4	85.2	106.3	100.4	154.3	102.2	134.3	140.5	108.9	113.6	122.5	64.2	90.3	168.2	89.1	219.5	x	119.4	93.5	78.8	100.7	93.4	94.7	108.7	68.0	100.0	87.8	58.7	91.0	91.0	85.4	85.7	83.7	84.9	78.1	96.5	92.2	131.5	90.3	119.5	124.4	100.0	88.0	94.0	54.7	82.3	148.3	81.8	191.5	x	98.7	77.5	69.1	96.4	80.5	79.3	94.6	64.7	92.5	85.7	56.9	108.1	108.1	99.8	100.4	96.5	96.2	88.1	107.4	105.8	120.3	100.7	138.7	143.1	120.9	111.6	121.4	57.0	94.8	150.9	73.8	200.9	x	121.3	85.4	67.6	91.1	96.1	99.2	76.5	80.6	107.3	103.2	61.0	105.5	105.5	105.8	106.5	101.3	99.1	79.4	103.8	103.8	103.4	126.1	138.0	142.3	120.2	105.6	113.3	62.8	96.2	154.4	86.4	198.6	x	116.9	88.6	69.8	88.7	97.7	103.7	75.2	68.1	106.1	101.6	61.0	109.1	109.1	104.4	104.9	101.4	100.2	81.7	105.5	105.7	104.6	119.8	139.2	144.0	119.7	112.9	121.8	63.2	96.6	152.9	98.5	188.1	x	120.4	96.2	72.7	97.5	97.0	100.4	84.2	72.0	116.4	97.2	60.7	101.2	101.2	92.0	91.1	97.2	92.3	86.8	99.6	100.3	94.1	117.6	128.5	132.3	113.1	101.6	108.8	61.5	90.0	167.9	85.4	221.4	x	109.5	75.6	67.4	100.6	88.3	89.0	79.5	75.2	105.4	96.7
前年同月比(%)	6.9	6.9	7.6	7.1	10.6	△7.1	△16.2	△4.2	△3.5	△10.1	25.0	△7.2	△9.3	4.4	22.9	25.6	0.8	△10.4	△0.8	9.2	△3.1	x	6.8	△5.5	△18.0	4.1	△1.1	1.0	△13.4	△11.6	2.0	4.7	△4.4	97.0	97.1	90.5	90.3	90.3	101.3	104.3	106.9	103.5	137.1	91.2	136.6	144.4	103.7	85.4	89.6	61.4	99.7	168.3	76.1	231.0	x	104.8	90.0	83.4	91.1	91.4	91.5	96.8	78.0	109.4	90.2	60.9	93.5	93.6	87.8	88.8	80.6	96.8	98.9	95.9	92.2	126.8	83.3	137.5	145.2	101.1	85.3	88.7	65.6	87.1	176.6	74.8	246.3	x	97.9	94.9	72.4	90.0	91.9	94.6	77.3	74.3	97.3	104.5	55.2	99.5	99.6	92.2	92.9	88.0	102.7	101.1	101.8	97.1	139.2	79.8	139.2	147.4	109.2	92.0	97.7	54.8	95.4	172.7	85.4	228.8	x	108.2	90.8	74.7	93.7	88.1	92.7	82.5	73.2	96.1	95.7	58.6	101.0	101.1	93.6	93.2	95.7	100.8	93.3	99.4	94.9	137.9	86.8	139.2	147.4	105.9	99.1	105.7	62.1	88.6	160.3	66.9	219.2	x	103.4	89.7	68.4	94.1	92.1	92.4	75.2	83.9	112.4	95.2	59.1	104.2	104.2	97.4	97.6	94.9	102.4	89.4	95.3	92.9	110.7	105.3	140.5	150.4	101.3	104.0	112.8	56.3	87.1	148.3	86.3	185.0	x	112.4	88.6	81.8	89.5	85.5	87.1	77.1	75.4	97.5	84.9	66.8	104.9	104.9	97.8	98.3	91.3	95.1	91.6	101.2	98.1	120.3	99.6	128.9	134.5	107.4	110.4	119.0	60.2	89.2	124.6	83.2	160.4	x	115.5	96.2	77.3	90.4	93.4	92.8	92.0	76.7	116.3	94.1	61.2	108.0	107.9	100.0	100.4	98.6	90.7	89.8	102.4	99.6	118.1	101.2	143.6	152.1	107.0	110.2	119.0	62.5	98.0	161.9	85.5	210.0	x	114.9	77.3	73.9	88.4	92.4	92.2	101.7	79.0	106.7	90.2	57.9	106.9	106.7	97.6	98.0	98.1	88.8	87.5	102.1	98.6	128.2	100.9	132.4	138.5	107.6	111.4	120.1	62.3	90.8	161.9	83.3	211.0	x	116.2	93.5	76.3	90.9	90.8	89.4	108.6	74.9	98.7	92.9	59.3	102.1	102.1	96.0	95.9	97.5	95.6	83.8	101.1	100.4	110.6	96.4	138.6	144.0	120.1	103.1	110.8	61.0	95.5	155.7	83.9	200.2	x	112.7	75.9	71.8	96.4	92.9	90.9	114.3	70.7	112.8	82.7	62.6	101.0	101.1	93.6	93.7	92.1	92.1	77.7	101.4	102.1	110.4	95.2	129.6	133.1	116.1	103.9	112.3	56.9	94.7	140.7	85.1	176.3	x	112.8	78.7	68.6	95.0	90.5	92.5	83.5	70.3	100.9	93.2	62.8	103.4	103.3	100.4	101.3	94.9	89.0	83.6	102.8	101.7	118.0	119.8	132.2	136.9	113.9	104.0	113.1	60.0	92.9	151.9	87.9	189.8	x	111.1	84.3	68.4	91.0	92.0	95.3	76.4	72.7	102.5	98.9	58.5	102.2	102.3	98.3	98.7	96.6	91.6	80.8	102.4	100.2	120.0	108.8	132.3	137.1	112.3	100.5	108.2	59.1	92.0	158.5	89.3	205.6	x	112.4	88.0	71.5	96.6	93.0	95.0	85.0	68.7	110.2	107.1	60.0	106.2	106.3	98.0	96.9	102.1	96.9	88.6	104.4	101.9	125.4	117.2	129.8	134.1	117.0	108.7	117.0	62.8	90.6	171.6	83.3	232.5	x	114.7	86.2	69.0	96.4	91.2	93.5	86.0	69.3	111.0	93.6	60.3																																																																																																				
前月比(%)	3.9	3.9	△0.3	△1.8	5.7	5.8	9.7	2.0	1.7	4.5	7.7	△1.9	△2.2	△1.2	8.2	8.1	6.3	△1.5	8.3	△6.7	13.1	x	2.0	△2.0	△3.5	△0.2	△1.9	△1.6	1.2	0.9	0.7	△12.6	0.5	-	-	3.913	△0.037	△0.194	0.096	0.145	0.651	0.086	0.065	0.025	0.072	△0.185	△0.178	△0.019	3.628	3.299	0.250	△0.046	0.394	△0.071	0.490	x	0.044	△0.010	△0.025	△0.005	△0.069	△0.040	0.003	0.002	0.002	△0.031	0.000																																																																																																																																																																																																																																																																																																																																																																																																																																																																																																															

(注)表上部分の「x」は、主要な業種を表します。

表2 出荷(生産者出荷指数)

2015年=100.0

年 月	製造業										建設業										サービス業										その他									
	製造業	鉄鋼・非鉄金属工業	鉄鋼工業	非鉄金属工業	金属製品工業	生産用機械工業	生産用業務用機械工業	汎用業務用機械工業	業務用機械工業	電子部品デバイス工業	電気・情報通信機械工業	電気機械工業	情報通信機械工業	輸送機械工業	自動車工業	輸送機械(除自動車)工業	窯業・土石製品工業	化学工業	有機化学工業	無機化学工業	化学工業(除有機化学工業)	石油・石炭製品工業	プラスチック製品工業	ガラス・繊維・紙・糊加工工業	パルプ工業	繊維工業	織物工業	食品工業	その他工業	ゴム製品工業	精密工業	印刷工業	木材・木製品工業	その他製品工業	紙業					
2022年12月	10000.0	9997.3	813.9	604.4	209.5	556.7	706.9	561.9	368.0	193.9	98.3	658.6	544.2	114.4	4112.7	3605.4	507.3	252.3	205.2	70.4	134.8	544.0	171.3	66.2	91.5	744.0	413.8	235.3	29.5	31.1	91.1	26.8	2.7							
2021年	94.0	94.0	97.5	97.8	96.6	98.8	94.4	112.0	102.9	129.3	97.8	114.3	118.9	92.4	87.1	89.9	66.8	95.3	113.0	101.6	118.9	58.8	110.3	87.0	79.1	101.9	91.4	90.3	98.3	76.1	103.0	72.0	67.4							
2022	93.4	93.4	90.1	88.5	94.7	101.9	105.1	113.6	104.4	131.2	88.4	129.9	137.9	91.9	82.3	84.6	66.2	97.1	100.9	79.4	112.1	x	102.7	96.0	82.6	100.2	95.0	90.2	102.5	78.4	111.1	94.0	64.9							
2023	99.0	99.0	90.8	89.0	95.7	96.6	91.1	108.7	101.8	121.9	87.7	133.3	139.3	104.5	99.7	104.6	65.2	94.5	108.1	81.6	121.9	x	110.4	87.6	72.5	93.4	93.9	94.0	84.6	74.6	102.9	94.5	60.3							
2022年12月	93.3	93.4	85.4	84.4	88.4	109.4	107.4	104.2	104.4	104.0	90.2	136.1	144.4	97.0	80.2	82.0	67.7	103.3	107.7	80.3	122.0	x	101.9	85.9	86.0	104.6	93.1	88.3	87.5	85.2	104.0	114.1	59.6							
2023年1月	84.3	84.3	78.1	77.8	78.9	91.7	87.6	91.5	88.8	96.6	72.9	124.6	132.9	85.2	75.0	76.6	63.7	86.5	94.3	72.5	105.7	x	88.0	76.6	67.0	84.3	84.2	86.4	79.1	65.8	93.1	61.5	52.1							
2	96.4	96.5	87.1	86.4	89.0	101.9	95.4	105.4	97.4	120.5	66.4	135.1	144.0	92.9	95.0	99.8	60.9	93.6	100.0	74.2	113.4	x	105.6	87.5	71.5	87.4	91.3	90.4	85.8	69.8	99.1	103.5	58.1							
3	110.7	110.7	101.1	98.7	108.0	110.3	128.0	122.7	108.4	150.0	81.0	154.4	161.3	121.8	109.6	114.7	73.1	104.3	106.7	78.6	121.4	x	116.4	98.2	93.2	98.1	110.1	105.5	104.5	107.7	125.6	107.1	66.8							
4	95.6	95.6	87.9	85.1	95.8	94.4	80.3	97.3	98.2	95.7	84.7	135.7	142.9	102.5	96.7	101.5	63.1	91.9	112.7	76.7	131.5	x	109.5	99.0	67.8	97.0	88.3	88.3	79.7	74.8	95.8	88.1	66.5							
5	90.9	90.9	86.3	85.4	88.6	81.2	86.1	102.0	92.9	119.2	73.0	115.8	122.5	83.8	90.0	94.6	57.6	87.3	95.4	74.0	106.5	x	99.2	94.4	69.5	93.0	85.5	84.1	75.9	71.5	92.4	100.2	61.4							
6	107.0	107.0	98.1	96.6	102.4	95.0	94.7	118.6	102.0	150.1	87.4	143.3	151.3	105.0	111.9	117.7	70.3	101.1	107.9	86.1	119.3	x	117.7	73.5	77.1	96.3	98.6	98.3	95.3	77.6	104.6	108.8	60.9							
7	103.1	103.1	95.0	93.2	100.1	90.0	82.7	119.4	102.6	151.3	90.6	133.6	138.6	109.9	108.8	115.6	68.9	92.5	107.4	82.5	120.5	x	119.2	89.4	81.1	65.7	92.1	85.8	81.7	92.2	64.5	100.6	89.0	56.1						
8	88.3	88.3	79.9	78.9	88.5	85.0	79.2	110.8	94.8	141.3	84.3	118.4	123.3	95.3	85.4	88.9	60.3	86.8	108.3	78.0	124.0	x	104.4	81.1	65.7	92.1	85.8	81.7	92.2	64.5	100.6	89.0	56.1							
9	105.1	105.1	95.0	94.6	96.0	98.0	96.5	117.7	112.5	127.4	96.2	138.8	140.8	129.3	108.2	114.5	63.5	97.3	106.8	86.8	117.2	x	119.3	85.6	73.5	93.2	98.1	100.4	73.0	80.4	108.1	92.5	61.2							
10	101.0	101.0	95.6	93.6	101.5	104.6	82.3	106.8	106.8	106.9	108.7	133.9	140.2	103.9	104.1	109.0	68.7	98.1	112.1	88.1	124.0	x	116.3	88.4	70.0	91.8	98.8	103.9	71.5	68.0	104.7	88.9	62.4							
11	104.8	104.8	96.0	93.5	103.3	103.8	84.7	111.2	112.5	108.8	112.8	137.2	142.6	111.2	111.0	117.1	67.9	97.8	125.0	95.8	140.3	x	119.0	85.0	70.0	93.9	99.4	103.0	77.5	71.9	109.3	89.7	60.6							
12	99.6	99.6	89.0	86.5	96.1	103.8	95.8	101.3	104.8	94.8	94.8	128.2	131.2	113.7	98.6	104.6	64.7	96.3	120.5	84.7	139.2	x	110.1	81.9	71.8	100.1	91.5	90.6	77.8	75.4	100.5	102.2	57.2							
前年同月比(%)	6.8	6.6	4.2	2.5	8.7	△5.1	△10.8	△2.8	0.4	△8.8	5.1	△5.8	△9.1	17.2	24.2	27.6	△4.4	△6.8	11.9	5.5	14.1	x	8.0	△4.7	△16.5	△4.3	△1.7	2.6	△11.1	△11.5	△3.4	△10.4	△4.0							
季節調整指数																																								
2022年12月	95.3	95.3	89.6	87.6	93.4	102.2	107.5	115.0	104.0	137.8	86.1	134.7	144.3	90.9	85.8	88.0	69.6	101.1	99.1	79.5	109.1	x	104.0	88.6	85.1	96.9	94.8	93.2	92.9	77.8	102.5	98.6	60.4							
2023年1月	91.7	91.7	84.5	84.5	84.0	98.2	100.5	105.3	96.6	123.2	79.9	136.5	146.3	91.0	81.7	83.5	70.3	92.7	109.2	73.8	130.2	x	97.3	86.8	74.6	95.6	91.0	95.6	81.9	73.5	94.3	65.0	57.1							
2	97.2	97.3	88.7	87.5	91.1	106.8	100.3	111.0	100.7	133.1	69.6	138.4	147.8	97.0	91.6	95.2	63.0	97.3	111.7	75.8	131.6	x	109.0	88.9	76.2	99.3	92.2	92.7	76.3	72.6	101.3	105.3	56.9							
3	98.3	98.3	91.6	89.1	100.7	102.3	94.8	112.1	98.8	137.8	73.7	135.7	142.9	103.5	97.5	102.5	62.1	97.3	102.1	75.6	114.9	x	105.9	88.5	81.4	94.3	96.8	97.7	67.8	82.6	109.6	100.3	58.8							
4	100.8	100.8	91.8	89.5	97.6	102.7	88.8	102.0	97.5	103.6	93.0	143.9	151.7	110.5	105.4	111.4	63.0	92.1	105.5	77.5	119.6	x	111.5	92.9	70.9	91.6	90.6	92.4	74.2	75.2	101.2	91.6	64.9							
5	98.8	98.8	88.3	87.3	90.6	96.7	94.4	109.9	102.4	122.9	83.6	128.4	133.5	101.6	101.5	107.9	65.2	91.4	99.3	77.4	109.4	x	108.7	92.0	70.9	93.3	96.1	93.2	95.3	78.5	103.5	109.7	63.2							
6	101.7	101.7	92.8	91.3	97.9	97.8	91.7	106.9	102.4	116.7	88.9	139.1	144.9	107.5	103.3	108.2	66.9	99.4	105.3	88.9	116.7	x	113.0	83.6	73.1	91.9	95.0	92.0	98.2	81.5	104.7	101.4	57.7							
7	99.7	99.7	92.5	91.2	96.4	89.2	86.4	110.7	100.6	130.5	88.7	127.7	132.3	108.5	104.5	109.3	65.4	94.2	106.5	80.7	120.3	x	113.5	95.7	75.5	88.9	93.2	90.8	106.7	74.3	99.9	99.4	60.0							
8	97.1	97.1	91.3	88.4	99.2	92.3	87.0	104.5	102.4	120.4	85.5	132.7	137.1	110.7	96.1	100.1	67.4	93.1	111.0	81.2	127.3	x	112.1	85.9	70.7	95.8	92.1	89.9	105.6	71.5	105.9	85.0	62.6							
9	98.5	98.5	89.8	89.4	91.9	90.0	82.7	110.4	110.2	112.9	89.0	128.5	130.6	117.7	101.0	106.5	63.6	94.4	105.8	87.3	113.8	x	113.2	81.9	71.5	94.5	92.1	92.9	83.2	73.8	101.3	84.4	63.5							
10	100.1	100.1	91.2	89.3	97.1	93.8	89.4	109.8	103.7	120.1	100.7	130.1	136.3	96.7	100.8	105.3	66.0	94.4	102.5	82.2	112.3	x	113.5	81.4	65.9	90.4	95.5	95.5	78.2	72.9	106.3	98.4	60.3							
11	100.1	100.1	91.6	89.2	98.9	93.9	83.4	112.2	106.0	124.5	107.0	130.7	136.9	102.9	102.6	108.0	65.5	92.3	122.5	92.2	138.1	x	111.9	86.7	67.8	93.3	96.2	97.3	81.0	67.1	104.5	109.7	60.7							
12	104.3	104.3	95.0	90.9	104.5	99.0	96.8	113.5	106.1	127.2	92.7	129.6	134.3	107.8	110.8	117.1	67.4	95.9	115.9	84.7	132.5	x	115.3	85.6	72.0	94.2	95.1	98.3	83.7	69.1	101.1	88.2	59.8							
前月比(%)	4.2	4.2	3.7	1.9	5.7	5.4	16.1	1.2	0.1	2.2	△13.4	△0.8	△1.9	4.8	8.0	8.4	2.9	3.9	△5.4	△8.1	△4.1	x	3.0	△1.3	6.2	1.0	△1.1	1.0	3.3	3.0	△3.3	△19.6	△1.5							

表3 在庫(生産者製品在庫指数)

年 月	製造業													建設業			その他 製品工業	紙業											
	鉄鋼・ 非鉄金属 工業	鉄鋼業	非鉄金属 工業	金属製品 工業	生産用 機械工業	汎用 機械工業	汎用 機械工業	業務用 機械工業	電子部品 デバイス 工業	電気・ 情報通信 機械工業	電気通信 機械工業	輸送機械 工業	自動車 工業	輸送機械 (除 自動車 工業)	窯業・ 土石製品 工業	化学工業 有機化学 工業			化学工業 (無機 化学工業 有機化学 工業)	石油・ 石炭製品 工業	プラスチック 製品工業	パルプ・ 紙・ 紙加工工業	繊維工業	食品工業	その他 工業	印刷業	木材・ 木製品 工業		
2015年=100.0	10000.0	9988.4	3397.3	230.1	504.7	276.7	479.9	406.0	73.9	119.8	550.1	203.7	346.4	636.9	565.3	71.6	933.0	520.5	537.0	66.6	254.4	306.3	333.1	161.1	54.2	-	6.4	111.4	1.6
2021年 (原指数)	116.5	120.3	122.0	95.7	72.2	136.9	163.9	164.2	161.9	137.6	126.4	135.1	121.3	141.9	138.9	165.0	103.9	125.3	130.0	87.4	81.7	81.7	141.3	145.1	130.8	-	79.1	144.6	40.2
2022	107.9	107.9	96.1	94.5	119.7	102.4	154.7	98.5	119.7	102.4	154.7	98.5	119.7	102.4	154.7	98.5	119.7	102.4	154.7	98.5	119.7	102.4	154.7	98.5	119.7	-	90.6	184.9	35.7
2023	103.5	103.5	90.8	91.4	81.8	106.5	137.3	99.1	86.8	167.1	139.5	223.8	89.9	91.6	82.7	162.1	98.8	131.2	144.9	76.4	96.7	86.7	146.5	134.5	69.1	-	89.8	204.8	31.4
2022年12月	107.9	107.9	96.1	94.5	119.7	102.4	154.7	98.5	119.7	102.4	154.7	98.5	119.7	102.4	154.7	98.5	119.7	102.4	154.7	98.5	119.7	102.4	154.7	98.5	119.7	-	90.6	184.9	35.7
2023年1月	108.2	108.2	96.5	96.0	104.1	108.5	156.5	85.8	168.3	113.4	159.6	171.7	148.9	102.9	93.1	179.8	98.0	156.6	142.6	78.5	86.6	93.5	148.0	138.8	75.7	-	91.2	199.9	35.2
2	108.9	108.9	93.5	93.4	95.1	113.9	159.4	100.6	184.0	112.8	160.2	187.1	144.3	99.7	91.2	166.8	101.2	160.7	146.3	83.4	85.5	96.3	148.7	142.7	74.0	-	90.2	197.1	37.0
3	103.3	103.3	85.0	84.8	88.0	117.7	144.1	98.0	167.5	117.8	139.9	144.6	137.2	106.5	95.4	194.1	101.0	152.2	147.3	88.3	72.6	92.0	136.7	124.2	59.9	-	88.0	194.8	36.3
4	106.8	106.8	89.5	89.1	96.8	126.1	153.6	100.6	178.8	112.9	145.7	168.8	132.2	105.6	95.6	184.1	101.4	147.7	146.0	90.4	83.1	92.9	137.4	128.7	59.3	-	85.6	190.8	41.2
5	111.2	111.2	94.4	94.3	96.8	134.1	155.3	102.6	189.2	117.8	167.6	209.2	143.2	104.6	96.9	165.7	101.8	141.8	145.6	91.9	82.6	93.1	139.5	129.3	60.9	-	91.1	195.2	39.6
6	110.9	110.9	94.6	94.5	96.0	133.6	153.3	106.0	192.0	113.3	176.0	231.2	143.5	107.8	93.7	219.1	102.9	145.3	148.6	71.7	88.5	87.7	138.4	128.8	63.5	-	94.1	191.3	39.7
7	109.8	109.8	89.0	88.3	98.9	133.3	158.3	106.4	190.3	113.4	171.4	234.4	134.4	108.4	94.0	221.8	102.3	138.2	151.6	79.8	93.5	79.3	140.3	131.4	65.1	-	92.9	192.5	34.7
8	107.6	107.6	88.7	88.1	82.4	133.9	160.8	101.0	180.4	110.8	161.5	225.1	124.2	95.8	81.6	208.2	101.4	112.5	142.9	77.2	95.8	88.4	142.8	128.9	63.1	-	88.8	204.6	30.5
9	104.3	104.3	84.7	85.0	79.7	130.2	150.1	98.2	168.1	110.8	142.2	223.6	94.3	100.8	89.5	189.6	101.3	107.1	145.5	78.7	93.0	82.5	145.8	131.4	64.2	-	87.7	209.7	34.0
10	106.6	106.6	89.1	89.5	83.5	123.3	147.4	103.3	166.2	109.6	150.6	226.7	105.8	99.0	89.7	172.4	100.5	106.1	146.3	80.9	94.7	88.7	147.8	137.6	65.0	-	86.7	206.4	29.5
11	107.4	107.4	92.2	93.1	78.5	120.5	147.2	99.6	169.3	109.3	151.3	231.4	104.3	95.3	86.3	166.0	101.2	108.6	146.3	84.5	98.2	95.3	147.6	132.4	70.1	-	88.0	207.7	31.2
12	103.5	103.5	90.8	91.4	81.8	106.5	137.3	99.1	167.1	109.3	139.5	223.8	89.9	91.6	82.7	162.1	98.8	131.2	144.9	76.4	96.7	86.7	146.5	134.5	69.1	-	89.8	204.8	31.4
前年同月比(%)	△4.1	△4.1	△5.5	△3.3	△31.7	4.0	△11.2	0.6	△1.0	5.5	△12.4	29.8	△40.6	△6.4	△5.3	△10.5	△0.5	△7.3	0.4	0.0	13.4	△4.8	4.3	1.4	△11.5	-	△0.9	10.8	△12.0
季節調整済指数	108.7	108.7	95.9	94.2	116.2	114.5	149.1	94.3	164.8	135.9	162.5	188.2	148.2	108.5	97.9	189.5	100.5	154.6	144.3	77.0	87.8	94.4	137.5	127.5	72.5	-	91.6	186.3	34.2
2022年12月	104.7	104.7	93.7	92.8	103.9	119.4	147.6	100.3	172.4	102.2	154.3	171.0	140.2	81.9	71.9	172.0	100.7	119.1	142.3	84.7	87.0	93.3	141.8	132.5	68.3	-	90.8	204.3	33.9
2023年1月	106.8	106.8	91.2	91.1	96.4	125.1	155.4	104.3	167.3	103.7	147.1	168.2	138.1	89.7	80.9	160.4	103.8	125.7	144.0	86.9	86.8	91.7	142.3	133.7	66.8	-	85.6	199.1	36.2
2	106.8	106.8	86.7	86.7	85.1	136.4	152.6	106.0	177.2	112.9	156.8	165.2	148.2	114.8	99.6	197.2	102.9	117.6	144.9	86.9	75.2	97.9	137.1	122.1	64.4	-	85.4	195.3	35.4
3	109.4	109.4	90.1	90.1	93.5	139.0	160.7	106.4	181.7	112.9	154.8	178.9	140.0	106.8	96.6	198.6	101.9	118.5	148.1	86.2	85.5	95.1	138.0	126.5	62.9	-	83.5	192.5	43.1
4	111.1	111.1	92.0	92.0	93.0	134.8	163.9	108.0	192.4	113.4	162.5	193.6	145.8	104.3	97.1	153.0	99.6	114.6	148.7	85.5	81.5	92.0	138.5	126.2	62.2	-	90.2	193.5	42.6
5	110.5	110.5	92.9	92.7	97.4	119.7	158.1	107.4	180.9	113.4	167.8	207.2	145.2	118.1	108.3	198.1	99.6	110.5	146.7	80.0	88.0	90.4	142.9	134.2	66.2	-	94.9	192.5	40.3
6	110.9	110.9	93.4	92.9	101.6	117.7	158.8	103.3	177.0	113.4	161.7	212.4	133.5	112.2	99.5	207.5	98.9	108.7	149.4	85.3	90.4	82.0	146.3	141.0	66.3	-	94.5	196.4	35.2
7	107.8	107.9	90.3	90.4	89.0	118.2	157.2	98.5	165.2	109.6	157.9	217.8	123.4	108.1	94.9	227.1	100.1	108.0	146.2	76.0	90.9	87.8	146.6	133.5	67.7	-	95.3	203.9	32.2
8	105.1	105.1	86.1	86.3	83.1	124.0	152.5	94.7	169.5	109.6	154.6	244.5	98.8	108.4	96.7	185.9	101.0	106.4	146.4	76.6	91.4	83.2	150.5	139.7	68.2	-	91.1	206.2	34.6
9	106.4	106.5	90.9	91.4	83.4	116.0	145.4	98.1	173.3	109.6	152.8	233.7	102.5	95.5	84.3	187.8	101.6	107.2	145.5	78.5	95.2	84.6	148.1	141.2	64.6	-	86.9	202.3	28.1
10	104.3	104.7	89.8	90.7	76.2	117.4	141.2	92.6	176.5	109.3	152.7	247.4	101.8	88.3	79.8	178.1	102.3	109.3	144.7	78.3	99.2	89.1	143.8	131.6	67.6	-	86.5	202.1	30.0
11	104.3	104.3	90.6	91.1	79.4	119.1	132.3	94.9	173.8	109.3	142.4	244.3	88.0	101.5	92.7	169.5	100.0	107.6	144.9	77.0	99.5	89.8	143.4	129.3	64.2	-	90.8	206.3	30.1
前月比(%)	△0.4	△0.4	0.9	0.4	4.2	1.4	△6.3	2.5	3.0	△1.5	△6.7	△1.3	△13.6	14.9	16.2	△4.8	△2.2	△1.6	0.8	△1.0	0.3	0.8	△0.3	△1.7	△5.0	-	5.0	2.1	0.3

(注)在庫の年数値は年末の数値です。

表4 在庫率(生産者製品在庫率指数)

年 月	製造業													建設業			合計																
	鉄鋼・ 非鉄金属 工業	鉄鋼・ 非鉄金属 工業	金属製品 工業	生産用 機械工業	汎用 機械工業	業務用 機械工業	電子部品 デバイス 工業	電気・ 情報通信 機械工業	電気機械 工業	情報通信 機械工業	輸送機械 工業	自動車 工業	輸送機械 工業 (除 自動車 工業)	窯業・ 土石製品 工業	化学工業	有機化学 工業		無機 化学 工業	化学工業 (除 有機化学 工業)	石油・ 石炭製品 工業	プラスチック 製品工業	パルプ ・紙・ 紙加工 工業	繊維工業	食品工業	その他 工業	印刷業	木材・ 木製品 工業	その他 製造業	鉱業				
2015年=100.0																																	
ウエイト (原指数)	9569.6	9568.0	3337.1	3107.0	230.1	437.0	276.7	479.9	406.0	73.9	119.8	478.2	131.8	346.4	636.9	565.3	71.6	932.8	851.8	433.0	418.8	520.5	537.0	66.6	254.3	306.3	333.1	161.1	54.2	-	6.4	111.4	1.6
2021年	113.7	102.4	103.0	94.2	101.2	113.8	160.3	168.4	115.8	143.0	100.3	100.6	100.2	132.2	133.8	119.4	115.4	106.8	96.7	117.1	78.5	104.8	109.7	121.1	83.0	149.2	144.1	142.5	-	85.5	163.4	77.4	
2022年	118.5	118.5	111.1	111.0	113.1	94.9	130.3	140.5	144.8	116.9	192.5	133.0	106.5	143.0	149.6	150.1	145.2	107.7	109.5	82.8	137.1	x	125.2	93.1	115.9	87.4	147.8	157.1	110.6	-	77.6	156.4	54.4
2023年	125.6	125.6	96.3	95.3	109.0	138.2	160.5	144.1	144.8	140.6	49.3	260.8	185.6	289.4	138.2	132.8	180.6	107.6	116.1	97.6	135.2	x	131.8	100.6	144.0	89.3	149.1	143.4	98.9	-	86.8	185.4	57.9
2022年12月	116.3	116.3	106.7	104.3	139.3	96.1	143.5	156.9	163.1	123.2	210.5	133.9	111.5	142.5	138.2	138.5	144.8	101.7	111.3	73.9	150.0	x	130.3	96.6	112.2	78.9	136.5	156.0	90.7	-	86.3	133.6	59.6
2023年1月	132.1	132.1	111.7	109.9	135.8	127.7	165.0	191.2	196.4	162.8	202.4	150.4	135.9	155.9	162.3	160.0	181.0	120.7	134.2	79.8	190.4	x	154.8	110.0	148.2	100.6	201.7	171.8	124.4	-	97.0	288.6	67.1
2	122.9	122.9	104.0	102.6	122.7	121.4	161.8	171.4	175.9	146.5	228.6	143.0	137.8	145.0	121.5	120.0	133.4	114.1	138.8	99.3	179.6	x	143.2	98.6	134.3	99.3	146.2	162.6	85.9	-	90.2	195.0	63.1
3	101.3	101.3	83.5	83.3	86.7	107.9	113.3	133.6	134.4	129.2	160.2	109.3	111.6	108.4	120.3	113.1	177.3	93.9	106.1	94.4	118.2	x	131.6	83.5	85.2	86.2	119.0	119.3	40.6	-	69.3	159.5	54.2
4	116.4	116.4	97.4	95.9	118.2	139.2	176.6	142.0	136.2	174.4	x	118.8	152.2	106.0	139.6	134.6	178.9	106.5	110.5	94.2	127.4	x	126.8	97.5	148.1	90.1	141.8	142.6	71.9	-	88.4	171.5	61.6
5	134.7	134.7	101.0	99.5	121.3	176.0	161.9	140.5	141.3	136.3	x	266.6	188.9	296.1	155.9	153.1	177.3	118.5	155.2	162.1	148.1	x	138.6	103.0	127.6	95.1	147.0	149.0	129.9	-	97.8	155.3	64.1
6	114.5	114.5	92.7	91.2	112.1	148.8	152.6	127.1	124.8	139.8	x	214.0	201.4	218.8	125.2	114.1	213.0	104.1	106.7	81.6	132.6	x	125.1	98.9	122.1	84.6	134.8	129.9	113.9	-	89.0	154.8	65.1
7	142.7	142.7	95.0	93.3	118.0	159.0	188.5	121.4	120.1	128.5	x	204.8	213.7	201.4	124.1	114.1	202.7	104.7	118.1	113.5	123.0	x	125.2	96.5	140.5	85.4	149.0	139.2	109.8	-	91.9	185.6	57.6
8	135.9	135.9	107.7	107.7	108.7	171.1	201.4	137.8	136.0	147.7	x	346.5	219.2	395.0	145.9	136.5	220.2	117.9	117.5	99.2	136.3	x	126.3	103.9	167.2	92.0	153.5	158.7	88.1	-	87.3	181.7	54.2
9	111.5	111.5	85.2	83.8	103.7	153.7	144.7	141.2	143.0	131.3	x	191.1	210.8	183.6	123.6	117.0	175.8	104.6	105.2	89.1	121.9	x	124.4	101.1	142.7	81.6	146.2	131.5	94.4	-	80.4	196.4	55.2
10	126.0	126.0	87.9	87.0	99.8	129.7	163.4	144.3	146.8	130.4	x	302.6	221.0	333.7	149.4	147.3	166.0	103.8	103.7	97.1	110.5	x	128.5	101.4	172.8	88.5	146.9	134.6	112.8	-	82.5	185.0	47.2
11	148.9	148.9	90.8	91.1	87.5	123.3	161.3	129.4	133.3	108.5	x	827.3	219.0	1058.8	134.9	131.7	160.8	102.5	99.7	77.3	122.8	x	129.5	98.8	178.4	92.7	157.9	130.8	134.4	-	79.8	213.0	51.2
12	119.8	119.8	98.4	98.8	94.0	100.6	135.6	149.6	149.1	152.2	x	254.6	215.4	269.5	155.3	152.2	180.4	99.7	97.4	83.6	111.7	x	127.7	101.6	161.2	75.1	145.6	151.3	80.2	-	88.3	172.6	54.7
前年同月比(%)	3.0	△7.8	△5.3	△32.5	4.7	△5.5	△4.7	△8.6	23.5	x	90.1	83.2	89.1	11.6	9.9	24.6	△2.0	△12.5	13.1	△25.5	x	△2.0	5.2	43.7	△4.8	6.7	△3.0	△11.6	-	2.3	29.2	△8.2	
(季節調整指数)																																	
2022年12月	122.6	122.5	104.0	102.1	128.7	119.1	142.6	154.7	162.3	110.3	241.1	150.9	140.6	156.4	154.0	157.2	143.6	111.2	126.8	84.8	163.9	x	132.5	95.3	111.1	91.9	142.0	144.8	88.0	-	88.2	154.5	59.3
2023年1月	121.1	121.1	100.9	99.0	129.5	122.6	138.8	177.7	185.4	134.2	164.4	147.5	122.8	153.6	125.0	121.0	154.9	114.8	120.3	80.1	155.4	x	131.2	109.3	127.0	86.9	171.1	150.5	107.9	-	94.2	267.0	62.7
2	119.9	119.9	102.7	101.6	122.9	125.0	161.2	164.3	171.1	134.0	205.0	134.6	132.6	137.1	115.5	112.2	133.1	112.3	132.6	97.4	166.2	x	130.9	100.2	125.4	88.9	148.2	155.4	98.8	-	83.2	151.9	63.4
3	114.5	114.5	93.4	93.3	90.7	138.5	152.9	151.2	151.3	151.8	176.1	135.9	126.8	136.7	149.8	140.4	203.8	99.7	122.9	107.5	139.0	x	131.7	101.0	99.8	97.9	142.5	127.8	111.2	-	75.9	175.2	59.6
4	117.2	117.2	93.5	92.0	117.9	147.0	181.5	158.7	154.8	177.1	x	115.2	141.2	104.6	144.2	137.2	196.5	108.8	121.9	96.3	150.2	x	137.6	99.5	154.1	98.7	147.1	141.0	96.8	-	85.2	181.4	63.9
5	122.6	122.6	98.9	97.6	114.1	153.3	162.5	132.0	131.6	133.8	x	236.7	152.7	275.7	108.6	106.3	146.2	103.5	138.9	143.4	137.8	x	132.0	97.3	128.1	91.6	127.3	125.6	99.4	-	84.8	152.8	63.3
6	146.6	146.6	99.3	97.5	123.8	149.7	181.5	128.9	127.8	132.7	x	192.0	197.6	189.0	129.6	119.8	211.9	104.3	116.1	111.1	123.9	x	133.6	99.2	134.3	89.2	132.1	138.9	99.4	-	90.0	152.4	67.8
7	121.6	121.6	95.4	94.9	100.2	147.5	171.1	118.2	116.9	126.4	x	308.1	208.4	335.0	128.2	120.3	191.9	102.5	104.8	85.2	124.6	x	131.1	91.6	153.0	85.1	142.7	141.1	97.3	-	89.8	164.5	49.6
8	119.4	119.4	92.9	91.3	113.8	154.6	165.8	137.7	136.8	155.0	x	231.4	238.3	229.8	165.0	162.4	184.6	108.8	104.6	86.2	120.0	x	133.0	107.8	150.1	83.8	161.7	155.1	100.0	-	88.5	192.8	55.7
9	129.1	129.0	92.6	91.8	104.1	124.7	153.4	151.7	151.6	144.2	x	288.4	239.1	304.7	164.6	160.5	202.4	110.4	119.1	117.7	117.7	x	128.2	107.6	172.6	87.0	154.2	153.5	88.3	-	80.9	189.3	47.7
10	152.9	152.9	93.5	93.9	88.9	128.7	161.3	127.1	129.8	116.4	x	848.7	264.4	1071.4	156.8	154.2	178.6	116.3	106.3	87.3	129.8	x	133.0	103.3	180.9	89.3	161.2	142.1	115.3	-	81.5	203.7	50.8
11	126.2	126.2	95.9	96.7	96.9	124.7	134.7	147.5	148.3	136.3	x	286.9	271.7	295.8	171.8	172.8	178.9	109.0	111.0	96.0	122.0	x	129.9	100.3	159.6	87.5	151.4	140.4	77.8	-	90.2	199.7	54.4
前月比(%)	△17.5	△17.5	2.6	3.0	△2.2	△3.1	△16.5	16.1	14.3	17.1	x	△66.2	2.8	△72.4	9.6	12.1	0.2	△6.3	4.4	10.0	△6.0	x	△2.3	△2.9	△11.8	△2.0	△6.1	△1.2	△32.5	-	10.7	△2.0	7.1

表5 財別の生産(財別生産指数)

年 月	鉱工業 10000.0	最終需要財						生産財			鉱工業用 生産財	その他用 生産財
		投資財	資本財	建設財	消費財	耐久消費財	非耐久消費財	消費財	建設財	生産財		
ウェイト (原指数)	4383.6	2150.9	1775.9	375.0	2232.7	1707.8	524.9	5616.4	5300.8	315.6		
2021年	96.8	96.5	88.5	87.6	92.8	93.7	138.2	96.3	96.7	89.5		
2022	95.5	98.6	94.2	93.9	95.3	91.3	140.7	92.5	92.6	91.0		
2023	102.8	106.9	92.9	93.5	90.1	120.3	116.7	95.6	96.2	85.7		
2022年12月	94.7	100.6	96.0	96.1	95.7	105.1	92.1	147.3	89.9	89.7	93.5	
2023年1月	87.1	91.2	85.6	85.0	88.4	96.6	87.8	125.1	82.8	82.9	81.0	
2	100.2	107.3	95.7	95.4	97.0	118.4	114.2	132.2	90.6	90.9	84.7	
3	114.3	122.7	112.0	114.0	102.4	130.4	141.9	102.8	103.2	97.1		
4	100.1	102.5	87.7	87.1	90.6	116.8	113.6	127.4	94.8	95.6	81.2	
5	95.7	98.9	84.7	84.4	86.1	112.7	107.5	129.6	89.7	90.2	82.5	
6	112.3	118.7	101.2	103.3	91.5	135.6	134.6	139.0	101.9	102.6	89.9	
7	108.4	112.1	92.4	94.2	84.0	131.0	129.9	134.8	99.6	100.4	86.1	
8	91.0	94.0	82.9	83.9	78.3	104.7	97.2	129.2	86.3	86.7	80.4	
9	108.1	112.4	95.7	96.8	90.7	128.4	127.9	129.9	99.3	99.8	89.9	
10	105.5	105.2	90.4	90.1	92.0	119.5	116.9	127.7	102.1	103.2	84.1	
11	109.1	111.4	95.4	95.7	94.1	126.8	126.9	126.7	103.0	104.0	86.4	
12	101.2	105.8	90.9	91.9	86.4	120.2	113.6	141.5	94.2	94.7	85.5	
前年同月比(%)	6.9	5.2	△ 5.3	△ 4.4	△ 9.7	14.4	23.3	△ 3.9	4.8	5.6	△ 8.6	
(季節調整指数)												
2022年12月	97.0	102.9	98.1	98.9	95.7	107.3	94.9	143.2	92.9	93.1	89.9	
2023年1月	93.5	100.6	94.5	94.6	95.1	105.2	95.9	145.2	88.5	88.3	89.5	
2	99.5	106.0	96.1	94.5	98.8	115.2	105.0	146.6	92.4	92.6	88.7	
3	101.0	105.0	91.6	91.7	93.9	119.1	111.8	141.6	93.9	94.4	88.4	
4	104.2	107.8	94.2	93.5	97.4	121.7	120.2	122.8	96.6	97.5	81.8	
5	104.9	107.1	94.0	94.1	93.1	116.3	127.8	115.2	95.0	95.8	84.5	
6	108.0	114.5	97.6	99.4	89.0	131.4	129.6	130.9	98.4	99.3	84.0	
7	106.9	110.7	91.3	92.7	84.6	129.2	127.1	130.0	97.2	98.1	83.8	
8	102.1	105.5	93.7	94.8	88.6	119.2	115.2	132.4	96.1	96.8	85.4	
9	101.0	104.6	88.1	88.7	85.3	123.1	120.1	124.9	94.3	94.6	88.0	
10	103.4	104.1	89.1	90.4	84.9	117.0	117.5	125.7	98.4	99.2	84.1	
11	102.2	104.7	91.7	93.0	86.4	117.5	110.4	133.1	97.2	97.7	87.7	
12	106.2	111.3	94.7	96.5	87.7	127.2	121.9	140.4	99.2	100.1	83.6	
前月比(%)	3.9	6.3	3.3	3.8	1.5	8.3	10.4	5.5	2.1	2.5	△ 4.7	

表6 財別の出荷(財別生産者出荷指数)

年 月	鉱工業 10000.0	最終需要財						生産財			鉱工業用 生産財	その他用 生産財
		投資財	資本財	建設財	消費財	耐久消費財	非耐久消費財	消費財	建設財	生産財		
ウェイト (原指数)	4625.6	2109.8	1637.2	472.6	2515.8	1746.6	769.2	5374.4	4814.6	559.8		
2021年	94.0	93.4	93.2	92.7	95.2	93.5	93.6	92.7	93.7	93.7	84.1	
2022	93.4	95.1	98.0	97.5	99.7	92.7	91.1	96.4	90.5	90.9	86.5	
2023	99.0	102.4	95.8	96.4	93.6	107.9	113.6	95.0	93.6	94.3	87.5	
2022年12月	93.3	97.6	98.9	97.4	104.0	96.5	92.9	104.6	89.7	89.3	92.7	
2023年1月	84.3	86.3	86.7	84.7	93.6	86.0	86.5	84.9	80.1	79.7	83.4	
2	96.4	102.1	97.4	96.0	102.4	106.1	111.4	93.9	88.5	88.7	86.9	
3	110.7	118.3	118.8	121.3	110.0	117.9	127.8	95.6	101.1	102.4	90.3	
4	95.6	97.3	87.5	87.1	88.9	105.5	110.2	94.7	92.1	93.4	80.6	
5	90.9	93.9	86.4	87.5	82.4	100.1	102.5	94.8	86.5	86.5	87.0	
6	107.0	112.1	103.4	106.7	91.7	119.4	129.1	97.4	99.7	100.0	97.7	
7	103.1	106.2	95.0	98.1	84.4	115.5	125.4	93.2	97.6	98.7	87.4	
8	89.3	92.5	88.1	89.5	83.2	96.2	94.8	99.3	85.4	85.1	88.1	
9	105.1	109.3	100.9	102.6	95.1	116.3	124.7	97.3	97.9	98.4	93.2	
10	101.0	100.6	92.8	91.7	96.7	107.2	113.8	92.2	99.2	101.0	83.5	
11	104.8	106.4	97.1	96.7	98.6	114.2	123.5	93.1	100.5	102.7	82.1	
12	99.6	103.3	94.9	94.7	95.6	110.3	113.2	103.8	94.4	94.9	90.2	
前年同月比(%)	6.8	5.8	△ 4.0	△ 2.8	△ 8.1	14.3	21.9	△ 0.8	5.2	6.3	△ 2.7	
(季節調整指数)												
2022年12月	95.3	98.9	101.6	101.5	98.0	96.0	96.9	94.5	91.3	91.7	87.4	
2023年1月	91.7	95.8	97.0	97.9	96.8	94.4	95.0	91.7	87.0	86.1	89.4	
2	97.2	103.0	100.7	98.7	106.1	105.3	105.9	104.6	90.3	90.4	92.0	
3	98.3	101.2	96.8	96.3	101.5	104.9	111.2	93.6	92.7	93.8	85.0	
4	100.8	106.0	96.3	95.6	98.7	113.9	124.0	94.6	95.0	96.5	80.6	
5	98.8	105.1	96.7	97.1	94.7	111.8	121.1	95.8	91.8	92.2	89.6	
6	101.7	106.5	98.5	99.4	93.4	112.2	119.2	94.8	95.4	95.7	93.1	
7	99.7	103.2	93.3	95.2	86.4	110.9	119.6	90.3	93.9	95.0	83.8	
8	97.1	99.9	94.3	95.5	89.7	104.4	107.1	98.5	92.9	93.4	87.9	
9	98.5	101.0	91.2	91.9	88.0	110.3	115.5	96.9	93.2	93.4	92.1	
10	100.1	98.3	92.7	95.6	89.1	105.9	109.5	91.3	97.1	98.1	87.5	
11	100.1	101.9	94.4	95.3	89.8	107.7	113.1	95.1	95.7	97.1	84.4	
12	104.3	107.5	99.3	100.5	91.5	113.6	123.2	95.7	98.3	99.8	86.4	
前月比(%)	4.2	5.5	5.2	5.5	1.9	5.5	8.9	0.6	2.7	2.8	2.4	

2015年=100.0

2015年=100.0

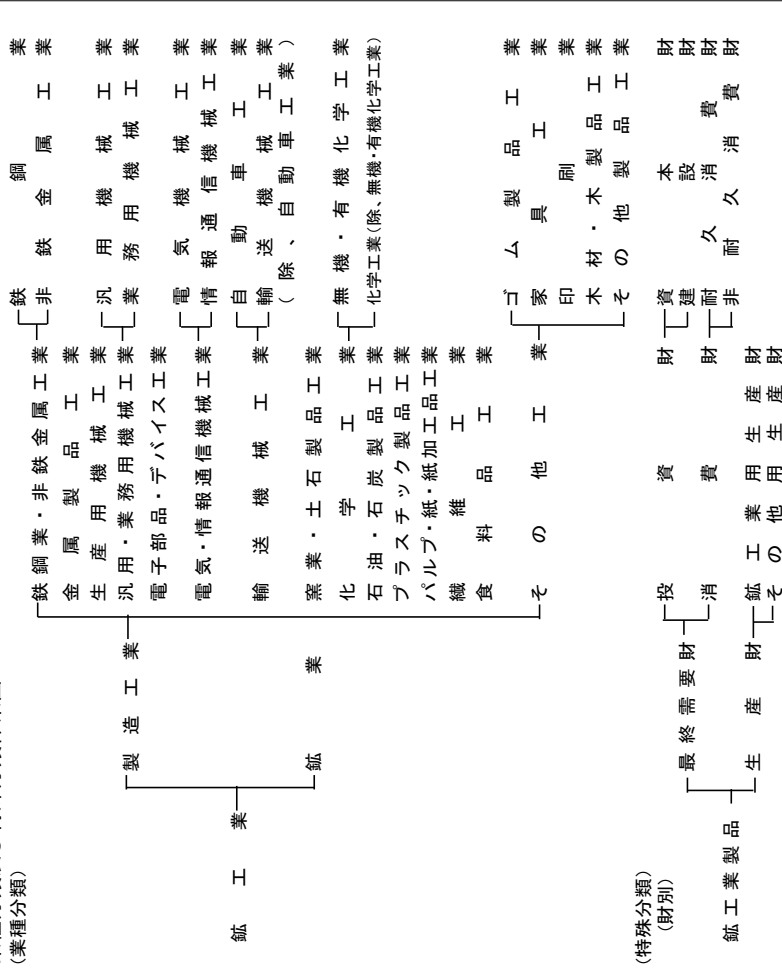
表7 財別の在庫(財別生産者製品在庫指数)

2015年=100.0

年 月	鉱工業 生産財	最終 需要財	投資財	資本財		建設財	消費財	耐久 消費財	非耐久 消費財	生産財	鉱工業用 生産財	その他用 生産財
				資本財	建設財							
ウェイト (原指数)	10000.0	3011.1	1301.2	664.1	637.1	1709.9	1159.3	580.6	6888.9	6354.9	634.0	
2021年	116.5	115.7	119.7	136.3	102.5	112.6	113.9	109.8	117.6	119.5	98.0	
2022	107.9	110.4	122.2	128.7	115.5	101.5	90.9	123.7	109.2	109.8	103.6	
2023	103.5	103.4	115.6	116.3	114.8	94.2	80.9	122.2	105.7	106.0	103.2	
2022年12月	107.9	110.4	122.2	128.7	115.5	101.5	90.9	123.7	109.2	109.8	103.6	
2023年1月	108.2	110.2	122.7	128.4	116.6	100.7	92.0	118.9	109.9	110.9	100.3	
2	108.9	113.3	125.4	130.1	120.4	104.1	93.0	127.3	109.7	110.4	102.6	
3	103.3	105.1	113.6	111.4	116.0	98.6	86.5	124.0	104.4	104.5	103.2	
4	106.8	109.8	120.6	118.4	122.8	101.5	89.2	127.4	107.5	107.8	104.6	
5	111.2	118.9	127.3	125.5	129.3	112.4	100.1	138.2	110.2	109.9	113.4	
6	110.9	121.0	132.0	134.3	129.6	112.6	103.1	132.6	109.2	109.4	107.7	
7	109.8	119.7	131.8	136.3	127.1	110.5	101.1	130.5	108.0	107.4	114.3	
8	107.6	117.3	128.3	130.0	126.6	108.9	97.0	134.0	105.7	105.5	107.6	
9	104.3	110.7	121.5	120.5	122.5	102.5	87.6	134.0	103.8	103.1	110.5	
10	106.6	112.0	121.6	121.7	121.4	104.7	90.1	135.3	106.5	106.1	110.6	
11	107.4	111.7	120.7	120.8	120.5	104.9	89.8	136.5	107.7	107.3	112.3	
12	103.5	103.4	115.6	116.3	114.8	94.2	80.9	122.2	105.7	106.0	103.2	
前年同月比(%)	△ 4.1	△ 6.3	△ 5.4	△ 9.6	△ 0.6	△ 7.2	△ 11.0	△ 1.2	△ 3.2	△ 3.5	△ 0.4	
(季節調整指数)												
2022年12月	108.7	113.7	125.1	130.1	119.5	105.2	93.3	131.8	109.2	109.7	103.1	
2023年1月	104.7	106.7	121.8	122.4	121.9	95.6	86.8	121.9	108.2	109.2	97.7	
2	106.8	109.3	124.3	124.0	127.4	98.5	87.2	122.0	108.0	108.8	99.4	
3	106.8	116.0	124.0	123.3	124.2	110.6	99.4	126.0	105.1	105.7	102.5	
4	109.4	116.9	126.1	126.1	126.0	110.0	99.3	130.3	108.3	108.8	105.1	
5	111.1	120.7	126.5	127.8	124.5	116.6	104.8	139.7	108.9	108.2	116.6	
6	110.5	117.7	125.2	128.1	120.8	112.1	102.6	131.3	109.3	109.2	109.2	
7	110.9	117.2	126.5	131.6	121.4	109.6	98.7	130.7	109.8	109.1	116.4	
8	107.8	113.6	123.9	125.1	122.7	105.6	93.3	131.2	105.7	105.5	110.3	
9	105.1	113.0	122.7	124.3	120.9	104.5	90.7	132.1	104.4	103.6	112.7	
10	106.4	109.4	121.9	123.4	119.6	100.0	85.5	131.2	108.2	108.0	109.0	
11	104.7	106.6	119.5	119.0	120.4	97.1	82.1	135.2	106.6	106.2	110.2	
12	104.3	106.5	118.3	117.5	118.7	97.6	83.1	130.2	105.7	105.9	102.7	
前月比(%)	△ 0.4	△ 0.1	△ 1.0	△ 1.3	△ 1.4	0.5	1.2	△ 3.7	△ 0.8	△ 0.3	△ 6.8	

(注)在庫の年数値は年末の数値です。

① 業種分類及び特殊分類体系図
(業種分類)



(特殊分類)
(財別)

② 総合指数(生産・出荷及び在庫指数)の算式

算式は基準年次の固定ウェイトで加重平均するラスパイルス算式です。

$$\text{総合指数} = \frac{\left[\frac{\text{比較時数量}}{\text{基準時数量}} \times \text{基準時ウェイト} \right] \text{の総和}}{\text{基準時ウェイトの総和}} \times 100$$

(注1) 統計表の各年の指数については、生産、出荷及び在庫率は「年平均」指数を、在庫は「年末」指数を表します。
 (注2) 「ー」は、皆無又は定義上、該当数値がないものです。
 (注3) 「x」は、数値が秘匿されているものです。
 (注4) 「△」は、マイナスを示すものです。