

2024年3月4日(月)
 愛知県建築局建築指導課
 業務・管理グループ
 担 当 猿渡・吉田
 内 線 5830・5831
 タ イ プ 052-954-6585

愛知県内建築住宅着工統計(2024年1月分)

新設住宅着工戸数	4,742戸(前年同月比11.9%増)
建築物着工床面積	497,732㎡(前年同月比1.4%増)

概 要

1 新設住宅着工戸数

新設住宅の着工戸数を利用関係別で見ると、対前年同月比で持家は8.1%減(1,140戸)、貸家は24.0%増(1,758戸)、給与住宅は33.3%増(8戸)、分譲住宅は16.8%増(1,836戸)となった。

2 建築物着工床面積

建築物の着工床面積を用途別で見ると、対前年同月比で居住用は2.2%減(357,506㎡)、非居住用は12.1%増(140,226㎡)となった。

・新設住宅着工戸数(利用関係別推移)

区 分	戸 数(戸)	前年同月比(%)	前年同月比の推移
新設住宅計	4,742	11.9増	3か月ぶりの増加
持 家	1,140	8.1減	23か月連続の減少
貸 家	1,758	24.0増	3か月ぶりの増加
給与住宅	8	33.3増	2か月ぶりの増加
分譲住宅	1,836	16.8増	4か月ぶりの増加

・建築物着工床面積(用途別推移)

区 分	床面積(㎡)	前年同月比(%)	前年同月比の推移
建築物計	497,732	1.4増	2か月ぶりの増加
居 住 用	357,506	2.2減	6か月連続の減少
非居住用	140,226	12.1増	5か月連続の増加

建築・住宅着工統計

(2024年1月分)

第1表 着工建築物・着工新設住宅総括表

年度・月	着工新設住宅				着工建築物			
	戸数		床面積の合計		床面積の合計		工事費予定額	
	戸数	前年同月比	面積	前年同月比	面積	前年同月比	金額	前年同月比
	戸	%	千㎡	%	千㎡	%	百万円	%
2002年度	68,029	94.8	6,380	94.1	10,658	93.5	1,609,136	95.2
2003年度	70,632	103.8	6,676	104.6	11,474	107.7	1,764,145	109.6
2004年度	71,082	100.6	6,582	98.6	11,815	103.0	1,709,566	96.9
2005年度	82,263	115.7	7,088	107.7	12,395	104.9	1,823,231	106.6
2006年度	86,865	105.6	7,217	101.8	13,067	105.4	1,985,378	108.9
2007年度	74,050	85.2	6,223	86.2	11,031	84.4	1,740,160	87.6
2008年度	76,868	103.8	6,425	103.2	11,475	104.0	1,942,154	111.6
2009年度	54,453	70.8	5,051	78.6	7,603	66.3	1,268,817	65.3
2010年度	57,627	105.8	5,644	111.7	8,154	107.2	1,343,663	105.9
2011年度	55,778	96.8	5,541	98.2	8,408	103.1	1,380,287	102.7
2012年度	57,660	103.4	5,650	102.0	9,375	111.5	1,558,702	112.9
2013年度	63,974	111.0	6,216	110.0	10,263	109.5	1,815,636	116.5
2014年度	55,204	86.3	5,076	81.7	9,056	88.2	1,658,305	91.3
2015年度	60,356	109.3	5,333	105.1	9,067	100.1	1,667,913	100.6
2016年度	62,316	103.2	5,441	102.0	8,933	98.5	1,682,774	100.9
2017年度	62,724	100.7	5,373	98.8	8,933	100.0	1,730,505	102.8
2018年度	68,801	109.7	5,803	108.0	9,523	106.6	1,869,340	108.0
2019年度	64,544	93.8	5,578	96.1	8,880	93.3	1,768,469	94.6
2020年度	53,284	82.6	4,642	83.2	7,793	87.8	1,621,285	91.7
2021年度	61,293	115.0	5,260	113.3	8,493	109.0	1,705,479	105.2
2022年度	57,032	93.0	4,814	91.5	8,629	101.6	1,828,084	107.2
2023年4月	4,371	83.7	351	80.5	967	97.7	212,765	96.0
5月	4,201	90.5	350	81.0	541	64.1	133,446	87.5
6月	4,875	97.1	415	98.8	756	109.4	193,182	148.7
7月	4,938	114.9	397	106.2	708	71.8	166,534	69.8
8月	5,158	97.9	406	94.0	563	69.6	132,708	82.8
9月	4,667	98.2	382	95.1	610	97.4	141,136	110.0
10月	4,871	100.8	401	95.8	897	134.5	198,521	137.0
11月	4,729	84.4	372	81.5	910	107.5	207,111	107.7
12月	4,226	89.0	338	87.4	541	99.5	131,167	113.2
2024年1月	4,742	111.9	351	98.0	498	101.4	113,977	107.9
2月								
3月								
2023年度計	46,778	96.2	3,764	91.4	6,991	93.3	1,630,546	102.6

(注1)着工建築物の床面積には、着工新設住宅の床面積を含む。

(注2)着工新設住宅の欄中、新設とは住宅の新築又は増築・改築によって居室、台所及び便所のある独立して居住しうる住宅が新たに造られるものをいう。

(注3)数字の単位未満は、四捨五入を原則とした。従って合計の数字と内訳の合計とは一致しない場合がある。

(注4)各年度欄においては、「前年同月比」は「前年度比」である。

新設住宅着工統計

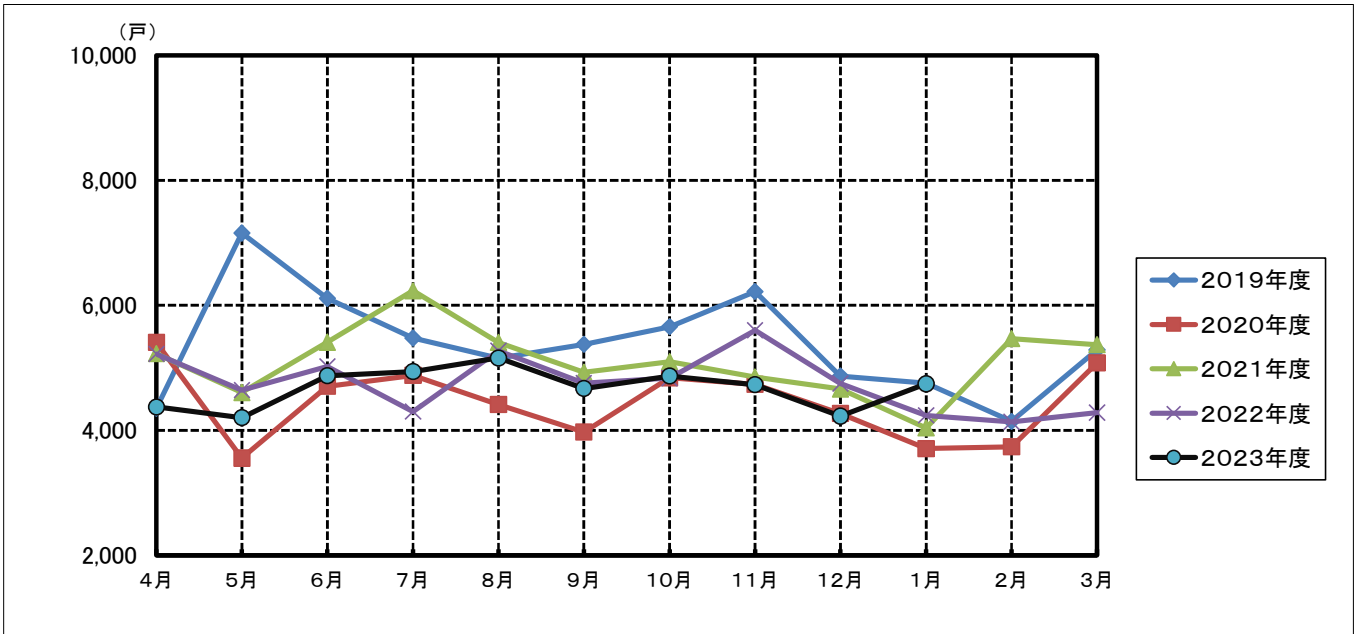
区 分		2024年1月分			2023年1月分	2023年12月分
		戸数	前年同月増減(△)比	構成比	戸数	戸数
		戸	%	%	戸	戸
新 設 住 宅 計		4,742	11.9	-	4,236	4,226
利 用 関 係 別	持 家	1,140	△ 8.1	24.0	1,240	1,201
	貸 家	1,758	24.0	37.1	1,418	1,477
	給 与 住 宅	8	33.3	0.2	6	17
	分 譲 住 宅	1,836	16.8	38.7	1,572	1,531
資 金 別	民間資金	4,334	13.0	91.4	3,834	3,864
	公 的 資 金	408	1.5	8.6	402	362
	公 営 住 宅	0	-	0	0	0
	機 構 融 資	108	△ 16.3	2.3	129	122
	都 市 機 構	0	-	0	0	0
	そ の 他	300	9.9	6.3	273	240
建 て 方 別	合 計					
	一 戸 建 ・ 長 屋 建	2,391	△ 8.9	50.4	2,626	2,468
	共 同 建	2,351	46.0	49.6	1,610	1,758
	貸 家					
	一 戸 建 ・ 長 屋 建	476	1.5	10.0	469	367
	共 同 建	1,282	35.1	27.0	949	1,110
分譲住宅	一 戸 建 ・ 長 屋 建	767	△ 15.9	16.2	912	897
	共 同 建	1,069	62.0	22.5	660	634
構 造 別	木 造	2,342	△ 2.5	49.4	2,402	2,369
	非 木 造	2,400	30.9	50.6	1,834	1,857
	鉄骨・鉄筋コンクリート造	33	3,200	0.7	1	0
	鉄筋コンクリート造	1,687	46.8	35.6	1,149	1,300
	鉄 骨 造	680	△ 0.6	14.3	684	556
	コンクリートブロック造	0	-	0	0	0
	そ の 他	0	-	0	0	1
プ レ ハ ブ 住 宅		608	3.8	12.8	586	502

建築物着工統計

区 分		2024年1月分			2023年1月分	2023年12月分	
		床面積	前年同月増減(△)比	構成比	床面積	床面積	
		千㎡	%	%	千㎡	千㎡	
建 築 物 計		497.7	1.4	—	490.8	540.9	
建 築 主 別	公 共	5.8	583.0	1.2	0.8	3.7	
	国	0	—	0	0	0	
	愛 知 県	0.0	皆増	0.0	0	0.3	
	市 区 町 村	5.7	578.4	1.2	0.8	3.3	
	民 間	492.0	0.4	98.8	490.0	537.3	
	会 社	303.6	9.7	61.0	276.7	348.7	
	会 社 で な い 団 体	6.8	△ 10.8	1.4	7.6	3.3	
	個 人	181.6	△ 11.7	36.5	205.7	185.3	
	用 途 別	居 住 用	357.5	△ 2.2	71.8	365.7	343.3
		居 住 専 用	347.3	△ 1.9	69.8	353.9	337.0
居 住 産 業 併 用		10.2	△ 13.8	2.1	11.8	6.3	
非 居 住 用		140.2	12.1	28.2	125.1	197.6	
商 業 ・ サ ー ビ ス 業 用		55.7	37.6	11.2	40.5	79.8	
公 益 事 業 ・ 公 務 文 教 用		29.1	190.2	5.8	10.0	48.7	
鉱 工 業 用		49.1	△ 32.6	9.9	72.9	63.4	
農 林 水 産 業 ・ そ の 他 用		6.3	270.5	1.3	1.7	5.7	
構 造 別		木 造	227.3	△ 8.2	45.7	247.6	241.5
	非 木 造	270.4	11.2	54.3	243.3	299.5	
	鉄 骨 ・ 鉄 筋 コ ン ク リ ー ト 造	3.0	2,623.6	0.6	0.1	0	
	鉄 筋 コ ン ク リ ー ト 造	83.5	13.6	16.8	73.6	66.9	
	鉄 骨 造	178.0	5.8	35.8	168.3	230.7	
	コ ン ク リ ー ト ブ ロ ッ ク 造	0	—	0	0	0	
	そ の 他	5.9	344.1	1.2	1.3	1.9	

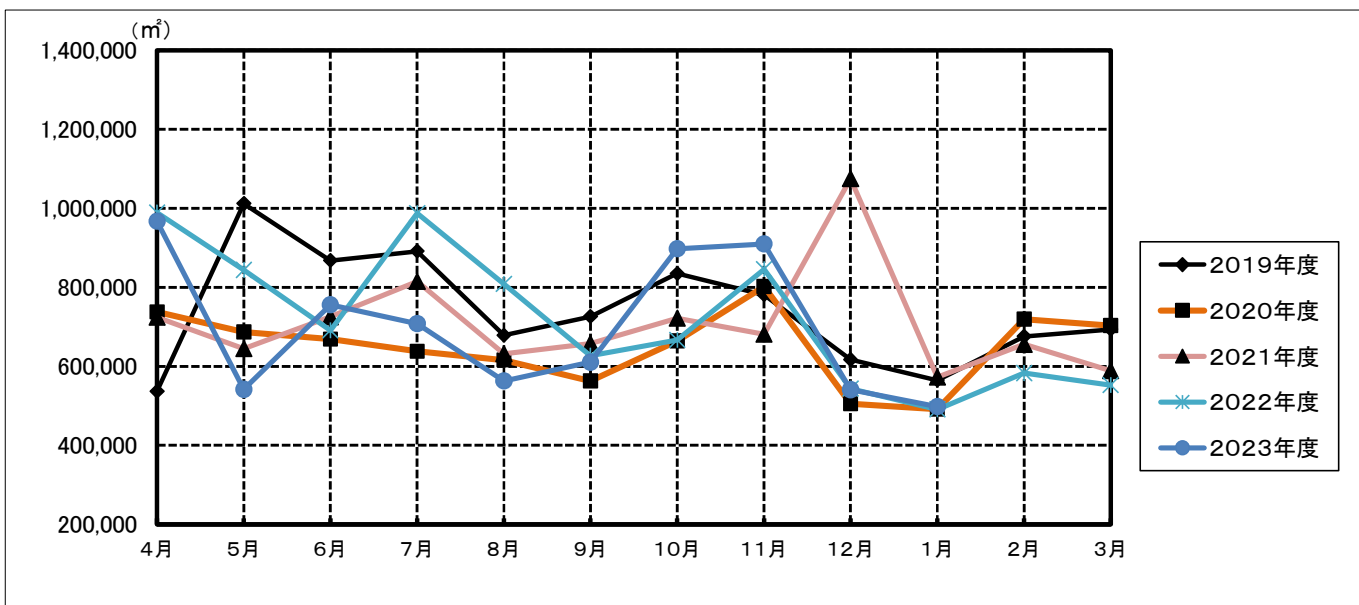
(注) 床面積については、100㎡未満を四捨五入としている。

着工新設住宅の戸数の推移(2019年4月以降)



	4月	5月	6月	7月	8月	9月	10月	11月	12月	1月	2月	3月	年度計
2019年度	4,351	7,154	6,110	5,473	5,153	5,373	5,659	6,217	4,868	4,753	4,144	5,289	64,544
2020年度	5,403	3,554	4,704	4,879	4,412	3,972	4,838	4,735	4,268	3,707	3,736	5,076	53,284
2021年度	5,224	4,604	5,411	6,234	5,406	4,931	5,097	4,852	4,662	4,039	5,464	5,369	61,293
2022年度	5,221	4,641	5,020	4,298	5,268	4,754	4,834	5,600	4,747	4,236	4,133	4,280	57,032
2023年度	4,371	4,201	4,875	4,938	5,158	4,667	4,871	4,729	4,226	4,742			46,778

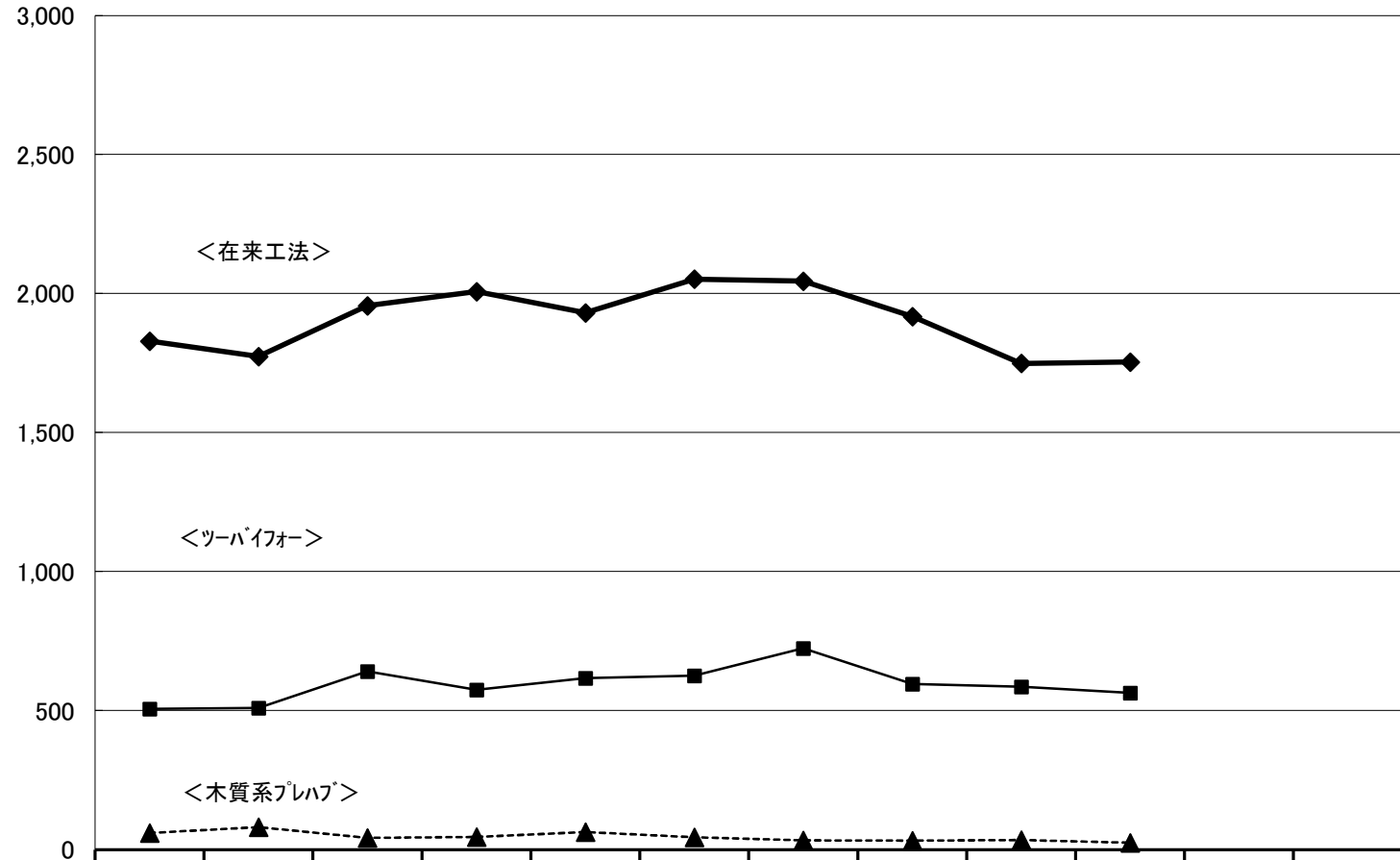
着工建築物の床面積の推移(2019年4月以降)



	4月	5月	6月	7月	8月	9月	10月	11月	12月	1月	2月	3月	年度計
2019年度	536,581	1,012,046	867,582	891,577	678,301	726,172	835,162	781,185	617,179	564,889	675,908	693,639	8,880,221
2020年度	737,475	686,816	668,815	637,599	615,580	562,696	664,077	801,646	504,596	491,151	719,027	703,265	7,792,743
2021年度	723,757	644,436	725,526	814,625	631,525	657,846	721,592	681,386	1,074,927	572,323	655,656	588,973	8,492,572
2022年度	989,427	843,793	690,696	986,887	808,493	626,734	666,852	846,076	543,722	490,808	582,771	552,445	8,628,704
2023年度	967,101	541,125	755,578	708,209	563,013	610,407	897,237	909,606	540,947	497,732			6,990,955

(戸)

2023年度 木造住宅の工法別推移



	4月	5月	6月	7月	8月	9月	10月	11月	12月	1月	2月	3月
◆ 在来木造	1,829	1,774	1,956	2,007	1,931	2,052	2,044	1,917	1,749	1,754		
■ ツーバイフォー	506	509	641	574	617	625	724	596	585	563		
▲ 木質系プレハブ	60	81	42	46	63	45	34	32	35	25		

新設木造住宅着工戸数の推移

年 度	着工総戸数(戸)		木 造 戸 数									プレハブ住宅戸数	
			総戸数(戸)		木造住宅 構成比(%)	在来木造住宅戸数		ツーバイフォー戸数		木質系プレハブ戸数		(木質系プレハブ含む)	
				前年同月比		(戸)	前年同月比	(戸)	前年同月比	(戸)	前年同月比	(戸)	前年同月比
2003年度	70,632	3.8	27,233	9.6	38.6	19,456	8.2	6,838	15.1	939	1.1	11,555	6.0
2004年度	71,082	0.6	29,075	6.8	40.9	20,551	5.6	7,585	10.9	939	0	11,886	2.9
2005年度	82,263	15.7	31,693	9.0	38.5	21,800	6.1	9,059	19.4	834	△ 11.2	11,798	△ 0.7
2006年度	86,865	5.6	33,651	6.2	38.7	22,894	5.0	9,844	8.7	913	9.5	12,704	7.7
2007年度	74,050	△ 14.8	32,208	△ 4.3	43.5	21,420	△ 6.4	9,844	0	944	3.4	12,746	0.3
2008年度	76,868	3.8	32,586	1.2	42.4	21,612	0.9	10,077	2.4	897	△ 5.0	13,865	8.8
2009年度	54,453	△ 29.2	28,735	△ 11.8	52.8	19,492	△ 9.8	8,522	△ 15.4	721	△ 19.6	10,710	△ 22.8
2010年度	57,627	5.8	31,847	10.8	55.3	22,197	13.9	8,825	3.6	825	14.4	10,590	△ 1.1
2011年度	55,778	△ 3.2	31,876	0.1	57.1	22,112	△ 0.4	8,914	1.0	850	3.0	10,646	0.5
2012年度	57,660	3.4	34,341	7.7	59.6	23,127	4.6	10,232	14.8	982	15.5	11,345	6.6
2013年度	63,974	11.0	37,403	8.9	58.5	25,692	11.1	10,743	5.0	968	△ 1.4	11,713	3.2
2014年度	55,204	△ 13.7	31,684	△ 15.3	57.4	21,823	△ 15.1	9,092	△ 15.4	769	△ 20.6	10,991	△ 6.2
2015年度	60,356	9.3	34,521	9.0	57.2	23,480	7.6	10,280	13.1	761	△ 1.0	11,065	0.7
2016年度	62,316	3.2	37,978	10.0	60.9	26,682	13.6	10,470	1.8	826	8.5	11,199	1.2
2017年度	62,724	0.7	36,952	△ 2.7	58.9	26,328	△ 1.3	10,091	△ 3.6	533	△ 35.5	10,610	△ 5.3
2018年度	68,801	9.7	38,803	5.0	56.4	28,122	6.8	10,069	△ 0.2	612	14.8	10,664	0.5
2019年度	64,544	△ 6.2	35,663	△ 8.1	55.3	26,143	△ 7.0	8,908	△ 11.5	612	0	10,635	△ 0.3
2020年度	53,284	△ 17.4	30,024	△ 15.8	56.3	22,577	△ 13.6	6,961	△ 21.9	486	△ 20.6	8,670	△ 18.5
2021年度	61,293	15.0	34,887	16.2	56.9	26,365	16.8	7,992	14.8	530	9.1	9,876	13.9
2022年度	57,032	△ 7.0	31,833	△ 8.8	55.8	24,450	△ 7.3	6,887	△ 13.8	496	△ 6.4	8,624	△ 12.7
2023年4月	4,371	△ 16.3	2,395	△ 11.5	54.8	1,829	△ 14.5	506	△ 1.9	60	22.4	578	△ 18.2
5月	4,201	△ 9.5	2,364	△ 17.6	56.3	1,774	△ 20.6	509	△ 15.6	81	153.1	809	15.4
6月	4,875	△ 2.9	2,639	△ 6.7	54.1	1,956	△ 9.5	641	4.7	42	△ 20.8	758	△ 22.7
7月	4,938	14.9	2,627	2.9	53.2	2,007	△ 2.5	574	27.3	46	7.0	766	19.3
8月	5,158	△ 2.1	2,611	△ 5.7	50.6	1,931	△ 11.8	617	14.5	63	53.7	794	△ 4.1
9月	4,667	△ 1.8	2,722	△ 3.7	58.3	2,052	△ 2.2	625	△ 5.6	45	△ 31.8	710	8.2
10月	4,871	0.8	2,802	△ 1.8	57.5	2,044	△ 6.0	724	18.7	34	△ 50	599	△ 26.7
11月	4,729	△ 15.6	2,545	△ 9.3	53.8	1,917	△ 10.8	596	△ 3.4	32	△ 17.9	558	△ 30.3
12月	4,226	△ 11.0	2,369	△ 2.4	56.1	1,749	△ 5.5	585	6.2	35	29.6	502	△ 19.0
2024年1月	4,742	11.9	2,342	△ 2.5	49.4	1,754	△ 1.7	563	△ 4.3	25	△ 16.7	608	3.8
2月													
3月													
2023年度計	46,778	△ 3.8	25,416	△ 6.0	54.3	19,013	△ 8.8	5,940	3.3	463	3.3	6,682	△ 8.9

*注 各年度欄においては、「前年同月比」は「前年度比」である。

地域別・用途別・着工建築物床面積表

(2024年1月分)

(単位：㎡)

地域名	建築物の用途計	居住専用		居住産業併用	商業・サービス業								公益事業・公務文教用				鉱工業用		農林水産業・その他用	
		居住専用住宅	居住専用準住宅		卸売業・小売業	金融業・保険業	不動産業	宿泊業、飲食サービス業	教育、学習支援業	医療、福祉	その他のサービス業	電気・ガス・熱供給・水道業	情報通信用	運輸業	公務	鉱業、採石業、砂利採取業、建設業	製造業	農林水産業	他に分類されない建築物	
愛知県計	497,732	347,260	39	10,207	21,941	258	1,917	5,600	4,583	13,703	7,744	8,371	0	18,785	1,938	4,477	44,611	233	6,065	
尾張	231,001	175,591	0	8,666	5,392	233	1,496	1,023	2,987	6,179	805	413	0	17,498	288	1,285	3,497	0	5,648	
一宮	50,448	32,033	0	503	3,878	0	13	445	67	1,588	731	7,713	0	0	0	785	2,492	84	116	
海部	14,903	13,079	0	0	1,049	0	0	0	0	13	0	0	0	133	13	575	41	0	0	
知多	55,196	26,949	0	318	7,442	0	230	902	0	3,653	5,066	0	0	459	1,637	347	8,159	0	34	
西三河	29,873	24,337	39	154	455	0	0	13	51	705	0	245	0	695	0	616	2,563	0	0	
知立	33,260	26,700	0	0	1,140	0	178	167	0	120	300	0	0	0	0	347	4,124	149	35	
豊田加茂	25,972	21,537	0	136	530	0	0	388	226	0	636	0	0	0	0	522	1,912	0	85	
新城設楽	610	483	0	127	0	0	0	0	0	0	0	0	0	0	0	0	0	0	0	
東三河	56,469	26,551	0	303	2,055	25	0	2,662	1,252	1,445	206	0	0	0	0	0	21,823	0	147	

(注) 地域名は、各建設事務所が所管する地域名と同一である。

この速報は、県が暫定的に集計したものであるため、国土交通省の公表する「建築統計年報」の数字とは若干差異がある。

地域別・利用関係別・着工新設住宅戸数表

(2024年1月分)

(単位：戸)

地域名	利用関係 計	持家	貸家	給与住宅	分譲住宅
愛知県計	4,742	1,140	1,758	8	1,836
尾 張	2,885	384	1,241	3	1,257
一 宮	318	163	58	0	97
海 部	133	52	34	0	47
知 多	303	131	109	3	60
西 三 河	270	118	105	1	46
知 立	332	99	138	0	95
豊田加茂	216	66	22	0	128
新城設楽	6	6	0	0	0
東 三 河	279	121	51	1	106

(注) 地域名は、各建設事務所が所管する地域名と同一である。

この速報は、県が暫定的に集計したものであるため、国土交通省の公表する「建築統計年報」の数字とは若干差異がある。

地域別・構造別・着工建築物床面積表

(2024年1月分)

(単位：㎡)

地域名	構造計	木造	非木造計	鉄骨・鉄筋 コンクリート造	鉄筋 コンクリート造	鉄骨造	コンクリート ブロック造	その他
愛知県計	497,732	227,300	270,432	2,996	83,537	177,997	0	5,902
尾張	231,001	90,597	140,404	2,996	63,466	72,632	0	1,310
一宮	50,448	31,080	19,368	0	0	19,136	0	232
海部	14,903	12,021	2,882	0	0	2,802	0	80
知多	55,196	21,415	33,781	0	4,816	28,686	0	279
西三河	29,873	21,086	8,787	0	0	8,697	0	90
知立	33,260	17,637	15,623	0	4,317	11,040	0	266
豊田加茂	25,972	12,249	13,723	0	6,405	6,531	0	787
新城設楽	610	610	0	0	0	0	0	0
東三河	56,469	20,605	35,864	0	4,533	28,473	0	2,858

(注) 地域名は、各建設事務所が所管する地域名と同一である。

この速報は、県が暫定的に集計したものであるため、国土交通省の公表する「建築統計年報」の数字とは若干差異がある。

地域別・建築主別・着工建築物床面積表

(2024年1月分)

(単位：㎡)

地域名	建築主の種別 計	公共計	国	都道府県	市区町村	民間計	会社	会社でない団体	個人
愛知県計	497,732	5,778	0	39	5,739	491,954	303,567	6,817	181,570
尾 張	231,001	356	0	39	317	230,645	160,163	2,228	68,254
一 宮	50,448	0	0	0	0	50,448	27,880	188	22,380
海 部	14,903	26	0	0	26	14,877	6,718	0	8,159
知 多	55,196	5,119	0	0	5,119	50,077	26,453	3,481	20,143
西 三 河	29,873	51	0	0	51	29,822	11,639	245	17,938
知 立	33,260	0	0	0	0	33,260	15,803	87	17,370
豊田加茂	25,972	226	0	0	226	25,746	16,339	85	9,322
新城設楽	610	0	0	0	0	610	0	0	610
東 三 河	56,469	0	0	0	0	56,469	38,572	503	17,394

(注) 地域名は、各建設事務所が所管する地域名と同一である。

この速報は、県が暫定的に集計したものであるため、国土交通省の公表する「建築統計年報」の数字とは若干差異がある。

用途別・着工建築物床面積・工事費予定額表

(2024年1月分)

(単位：棟、㎡、万円)

用途	建築物の用途計	居住専用		居住産業併用	商業・サービス業							公益事業・公務文教用				鉱工業用		農林水産業・その他用	
		居住専用住宅	居住専用準住宅		卸小売業・金融業・不動産業用	宿泊業、飲食サービス業用	教育、学習支援業用	医療、福祉用	その他のサービス業用	電気・ガス・熱供給・水道業用	情報通信業用	運輸業用	公務用	鉱業、採石業、砂利採取業、建設業用	製造業用	農林水産業用	他に分類されない建築物		
棟数	2,617	2,239	1	23	53	2	13	45	13	36	40	10	0	14	5	25	72	5	21
床面積	497,732	347,260	39	10,207	21,941	258	1,917	5,600	4,583	13,703	7,744	8,371	0	18,785	1,938	4,477	44,611	233	6,065
工事費予定額	11,397,652	8,009,718	400	278,558	442,540	21,200	36,388	116,875	99,503	473,772	232,660	164,230	0	340,686	61,095	95,577	828,696	3,753	192,001

(注) 地域名は、各建設事務所が所管する地域名と同一である。

この速報は、県が暫定的に集計したものであるため、国土交通省の公表する「建築統計年報」の数字とは若干差異がある。