

令和4年度胃がん検診結果

図1 胃がん検診受診率の推移

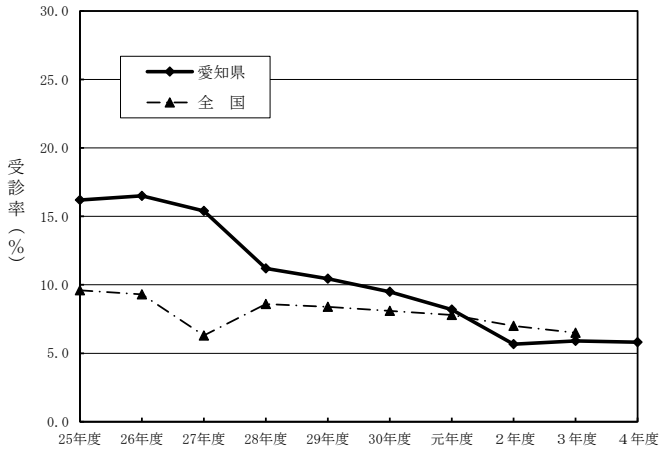
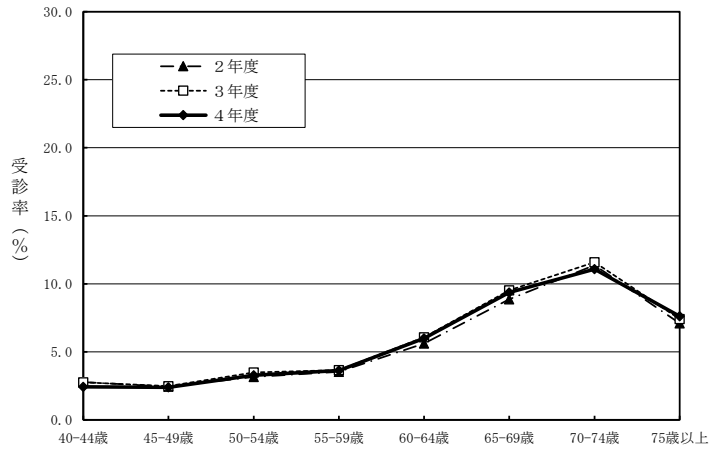


図2 年齢階級別受診率の推移



	25年度	26年度	27年度	28年度	29年度	30年度	元年度	2年度	3年度	4年度
愛知県	16.2	16.5	15.4	11.2	10.5	9.5	8.2	5.7	5.9	5.8
全国	9.6	9.3	6.3	8.6	8.4	8.1	7.8	7.0	6.5	—

(注) 27年度以前の受診率は胃部エックス線検査分のみを受診率を計上
 (注) 28年度以降の受診率は胃部エックス線検査分及び胃内視鏡検査分の受診率を計上
 (注) 全国の値は厚生労働省の「地域保健・健康増進事業報告」より引用

	40-44歳	45-49歳	50-54歳	55-59歳	60-64歳	65-69歳	70-74歳	75歳以上
2年度	2.8	2.4	3.2	3.5	5.6	8.9	11.4	7.1
3年度	2.8	2.5	3.5	3.7	6.1	9.5	11.6	7.4
4年度	2.4	2.4	3.3	3.6	6.0	9.4	11.1	7.6

図3 胃がん検診要精検率の推移

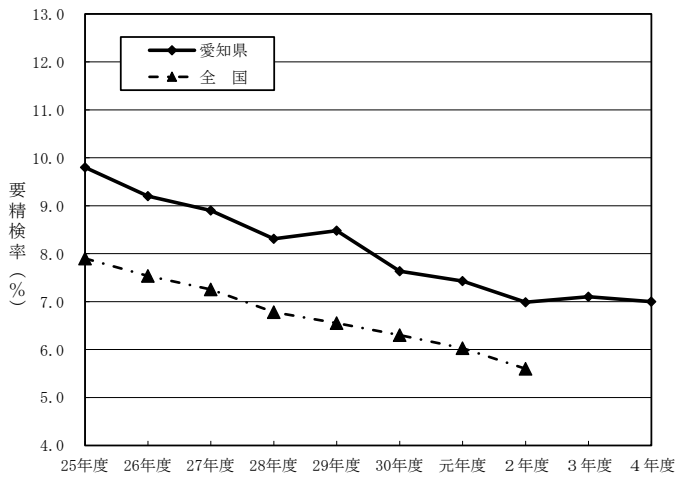
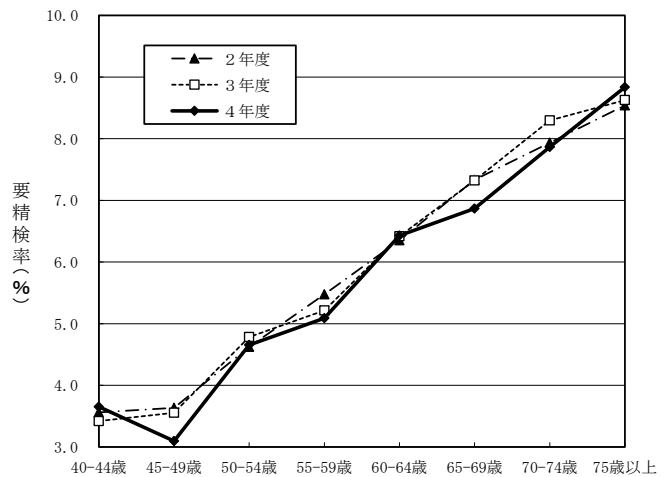


図4 年齢階級別要精検率の推移



	25年度	26年度	27年度	28年度	29年度	30年度	元年度	2年度	3年度	4年度
愛知県	9.8	9.2	8.9	8.3	8.5	7.6	7.4	7.0	7.1	7.0
全国	7.9	7.5	7.3	6.8	6.6	6.3	6.0	5.6	—	—

(注) 27年度以前の要精検率は胃部エックス線検査分のみを計上
 (注) 28年度以降の要精検率は胃部エックス線検査分及び胃内視鏡検査分を計上
 (注) 全国の値は厚生労働省の「地域保健・健康増進事業報告」より引用

	40-44歳	45-49歳	50-54歳	55-59歳	60-64歳	65-69歳	70-74歳	75歳以上
2年度	3.6	3.6	4.6	5.5	6.4	7.3	7.9	8.5
3年度	3.4	3.6	4.8	5.2	6.4	7.3	8.3	8.6
4年度	3.7	3.1	4.7	5.1	6.4	6.9	7.9	8.8

図5 胃がん検診精検受診率の推移

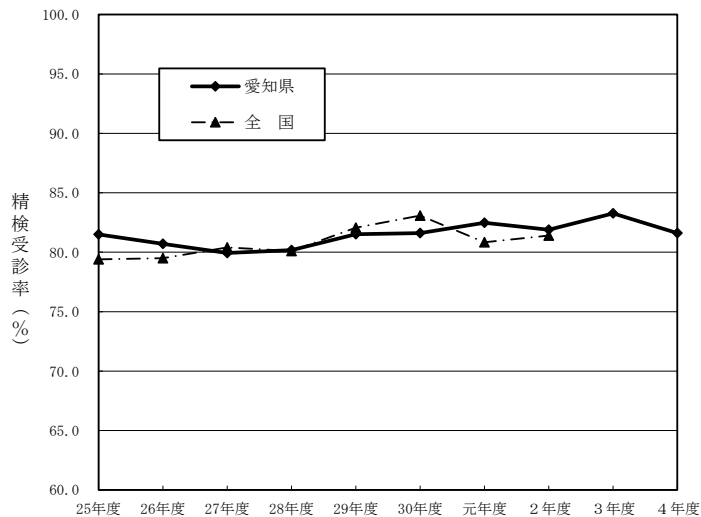
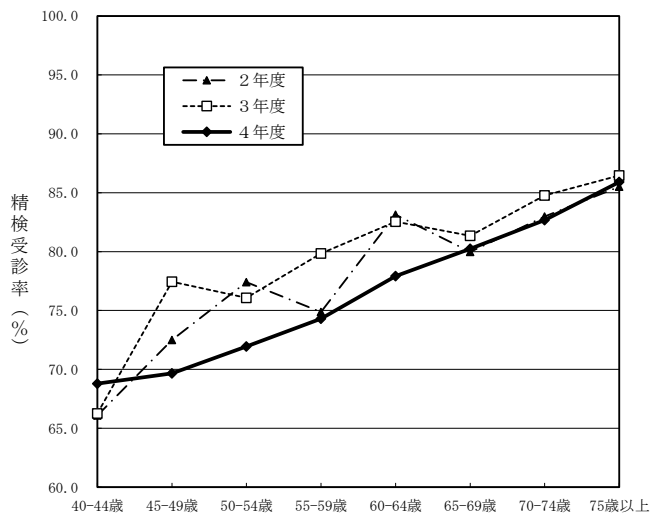


図6 年齢階級別精検受診率の推移

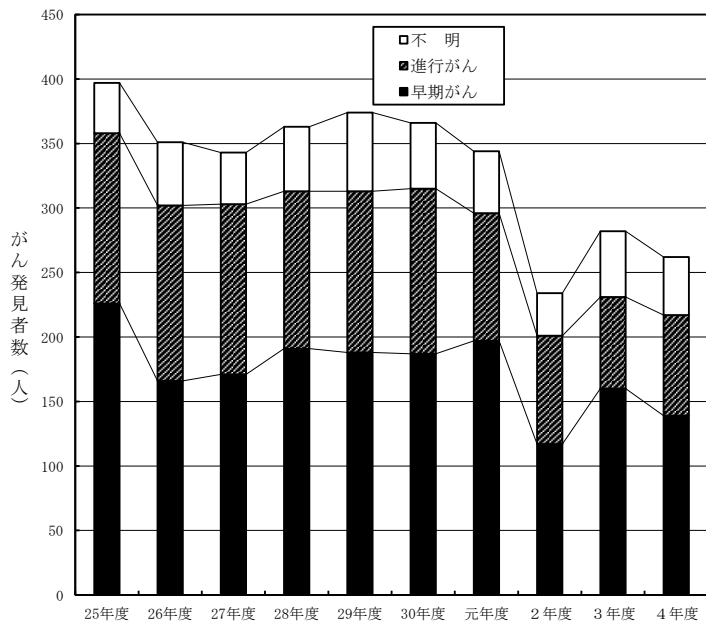


	25年度	26年度	27年度	28年度	29年度	30年度	元年度	2年度	3年度	4年度
愛知県	81.5	80.7	79.9	80.2	81.5	81.6	82.5	81.9	83.3	81.6
全国	79.4	79.5	80.4	80.1	82.1	83.1	80.8	81.4	-	-

(注) 27年度以前の精検受診率は胃部エックス線検査のみを計上
 (注) 28年度以降の精検受診率は胃部エックス線検査分及び胃内視鏡検査分を計上
 (注) 全国は厚生労働省の「地域保健・健康増進事業報告」より引用

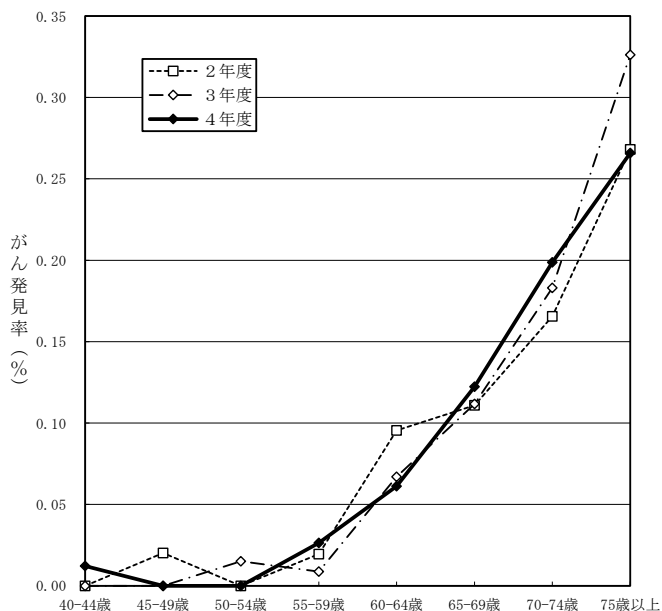
	40-44歳	45-49歳	50-54歳	55-59歳	60-64歳	65-69歳	70-74歳	75歳以上
2年度	66.1	72.5	77.4	74.9	83.1	80.0	83.0	85.5
3年度	66.3	77.4	76.1	79.8	82.5	81.3	84.8	86.5
4年度	68.8	69.7	71.9	74.3	77.9	80.2	82.7	85.9

図7 胃がん発見者数の推移



	25年度	26年度	27年度	28年度	29年度	30年度	元年度	2年度	3年度	4年度
早期がん	226	166	171	191	188	187	197	117	160	139
進行がん	132	136	132	122	125	128	99	84	71	78
不明	39	49	40	50	61	51	48	33	51	45
早期がんの割合	56.9	47.3	49.9	52.6	50.3	51.1	57.3	50.0	56.7	53.1

図8 年齢階級別胃がん発見率の推移



	40-44歳	45-49歳	50-54歳	55-59歳	60-64歳	65-69歳	70-74歳	75歳以上
2年度	0.000	0.020	0.000	0.020	0.095	0.111	0.166	0.268
3年度	0.000	0.000	0.015	0.009	0.067	0.112	0.183	0.326
4年度	0.012	0.000	0.000	0.026	0.061	0.122	0.199	0.266