

# 令和4年度子宮頸がん検診結果

図9 子宮頸がん検診受診率の推移

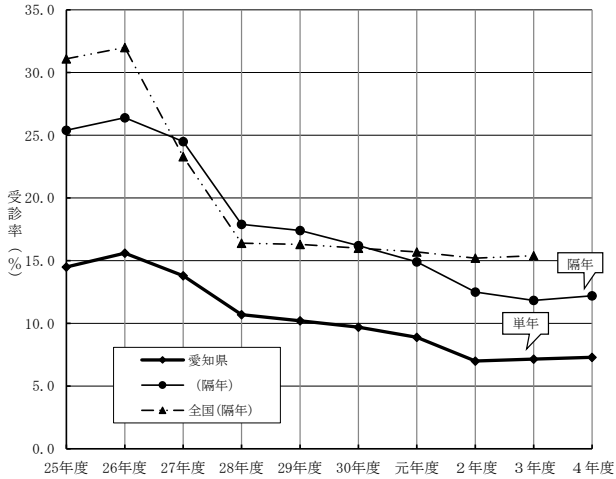
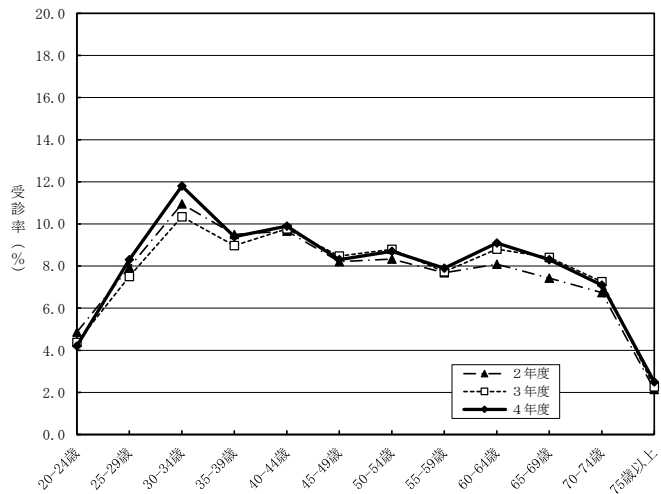


図10 年齢階級別受診率の推移



	25年度	26年度	27年度	28年度	29年度	30年度	元年度	2年度	3年度	4年度
愛知県	14.5	15.6	13.8	10.7	10.2	9.7	8.9	7.0	7.2	7.3
(隔年)	25.4	26.4	24.5	17.9	17.4	16.2	14.9	12.5	11.8	12.2
全国(隔年)	31.1	32.0	23.3	16.4	16.3	16.0	15.7	15.2	15.4	—

	20-24歳	25-29歳	30-34歳	35-39歳	40-44歳	45-49歳	50-54歳	55-59歳	60-64歳	65-69歳	70-74歳	75歳以上
2年度	4.9	7.9	11.0	9.5	9.7	8.2	8.3	7.7	8.1	7.4	6.7	2.1
3年度	4.4	7.5	10.3	9.0	9.8	8.5	8.8	7.7	8.8	8.4	7.3	2.3
4年度	4.2	8.3	11.8	9.4	9.9	8.3	8.7	7.9	9.1	8.3	7.1	2.5

(注) 全国は厚生労働省の「地域保健・健康増進事業報告」より引用  
 (注) 全国は25年度から受診率の算定対象年齢を20歳から69歳までとして算出  
 (注) 全国は27年度から受診率の算定対象人口を全住民として算出

(注) 受診率は「単年度の受診率」

図11 子宮頸がん検診要精検率の推移

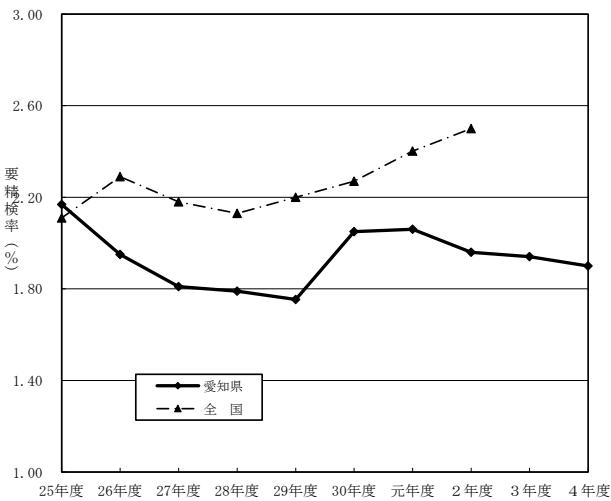
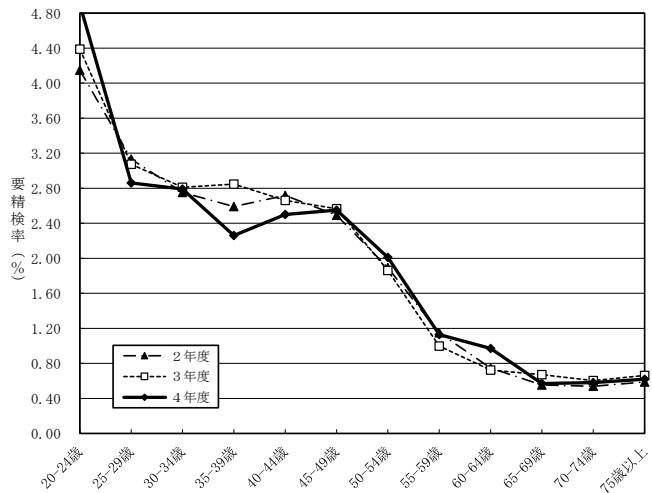


図12 年齢階級別要精検率の推移



	25年度	26年度	27年度	28年度	29年度	30年度	元年度	2年度	3年度	4年度
愛知県	2.17	1.95	1.81	1.79	1.75	2.05	2.06	1.96	1.94	1.90
全国	2.11	2.29	2.18	2.13	2.20	2.27	2.40	2.50	—	—

	20-24歳	25-29歳	30-34歳	35-39歳	40-44歳	45-49歳	50-54歳	55-59歳	60-64歳	65-69歳	70-74歳	75歳以上
2年度	4.15	3.13	2.75	2.59	2.72	2.49	1.89	1.15	0.75	0.55	0.54	0.59
3年度	4.39	3.07	2.81	2.85	2.66	2.57	1.86	1.00	0.72	0.67	0.60	0.66
4年度	4.90	2.86	2.79	2.26	2.50	2.55	2.01	1.13	0.97	0.57	0.58	0.62

(注) 全国は厚生労働省の「地域保健・健康増進事業報告」より引用  
 (注) 全国は平成25年度から算定対象年齢を20歳から69歳までとした

図13 子宮頸がん検診精検受診率の推移

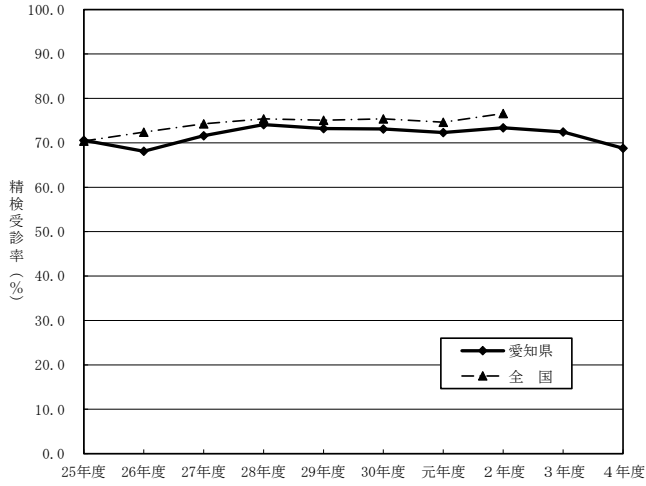
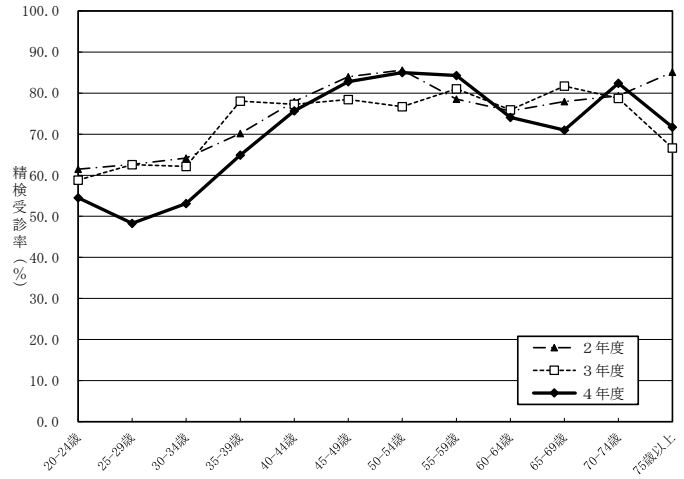


図14 年齢階級別精検受診率の推移

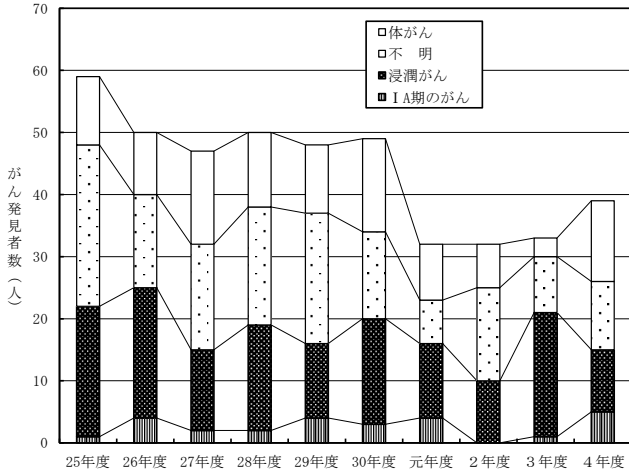


	25年度	26年度	27年度	28年度	29年度	30年度	元年度	2年度	3年度	4年度
愛知県	70.6	68.1	71.6	74.1	73.2	73.1	72.3	73.4	72.4	68.8
全国	70.4	72.4	74.3	75.4	75.1	75.4	74.6	76.6	-	-

(注) 全国の値は厚生労働省の「地域保健・健康増進事業報告」より引用  
 (注) 全国は平成25年度から算定対象年齢を20歳から69歳までとした

	20-24歳	25-29歳	30-34歳	35-39歳	40-44歳	45-49歳	50-54歳	55-59歳	60-64歳	65-69歳	70-74歳	75歳以上
2年度	61.5	62.6	64.2	70.2	77.9	84.0	85.6	78.5	75.6	78.0	79.4	85.1
3年度	58.8	62.6	62.1	78.1	77.3	78.4	76.7	81.0	75.9	81.7	78.8	66.7
4年度	54.5	48.3	53.1	64.9	75.7	82.8	85.0	84.3	74.1	71.0	82.4	71.7

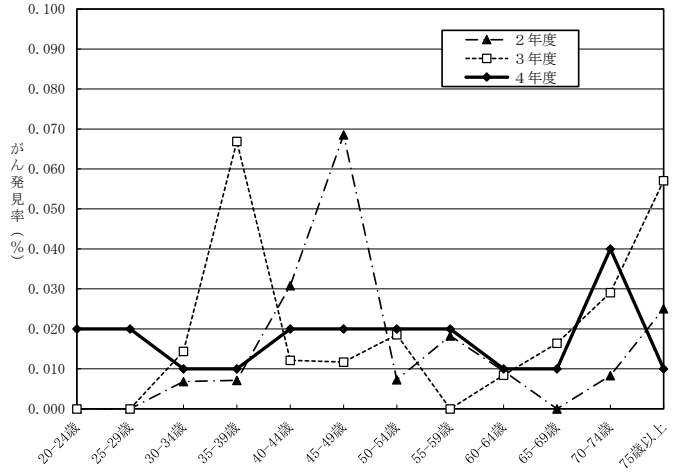
図15 子宮がん発見者数の推移



	25年度	26年度	27年度	28年度	29年度	30年度	元年度	2年度	3年度	4年度
I A期のがん	1	4	2	2	4	3	4	0	1	5
浸潤がん	21	21	13	17	12	17	12	10	20	10
不明	26	15	17	19	21	14	7	15	9	11
合計	48	40	32	38	37	34	23	25	30	26
I A期のがん率	2.1	10.0	6.3	5.3	10.8	8.8	17.4	0.0	3.3	19.2
体がん	11	10	15	12	11	15	9	7	3	13

(注) I A期のがん率… I A期のがん/頸がん計 (%) : 平成25年度分から

図16 年齢階級別子宮頸がん発見率の推移



	20-24歳	25-29歳	30-34歳	35-39歳	40-44歳	45-49歳	50-54歳	55-59歳	60-64歳	65-69歳	70-74歳	75歳以上
2年度	0.000	0.000	0.007	0.007	0.031	0.069	0.007	0.018	0.009	0.000	0.008	0.025
3年度	0.000	0.000	0.014	0.067	0.012	0.012	0.019	0.000	0.008	0.016	0.029	0.057
4年度	0.020	0.020	0.010	0.010	0.020	0.020	0.020	0.020	0.010	0.010	0.040	0.010

(注) 発見がんには上皮内癌及び体がんを含まない。