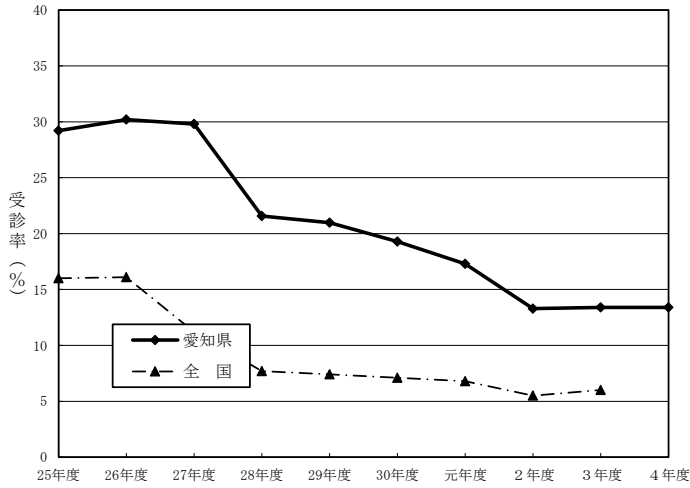


令和4年度肺がん検診結果

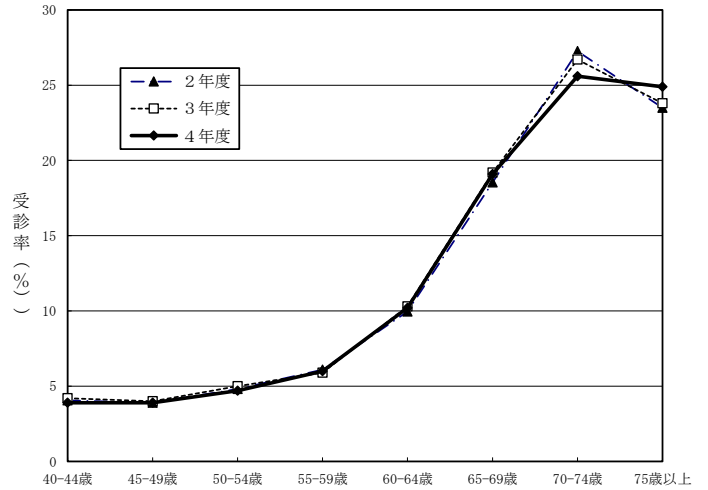
図17 肺がん検診受診率の推移



	25年度	26年度	27年度	28年度	29年度	30年度	元年度	2年度	3年度	4年度
愛知県	29.2	30.2	29.8	21.6	21.0	19.3	17.3	13.3	13.4	13.4
全国	16.0	16.1	11.2	7.7	7.4	7.1	6.8	5.5	6.0	-

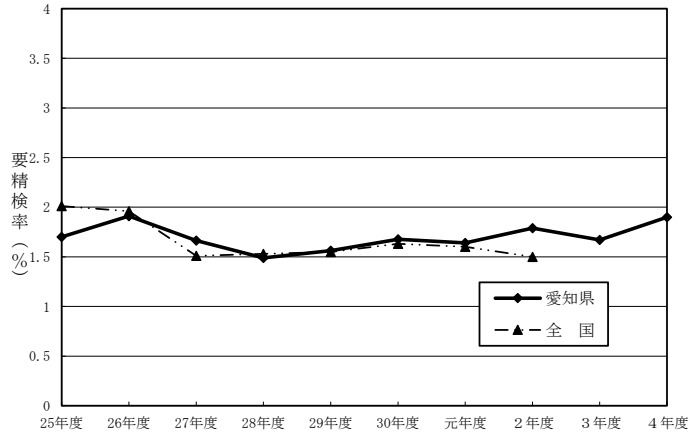
(注) 全国値は厚生労働省の「地域保健・健康増進事業報告」より引用

図18 年齢階級別受診率の推移



	40-44歳	45-49歳	50-54歳	55-59歳	60-64歳	65-69歳	70-74歳	75歳以上
2年度	4.1	3.9	4.8	6.1	10.0	18.5	27.3	23.5
3年度	4.2	4.0	5.0	5.9	10.3	19.2	26.7	23.8
4年度	3.9	3.9	4.7	6.0	10.2	19.1	25.6	24.9

図19 肺がん検診要精検率の推移

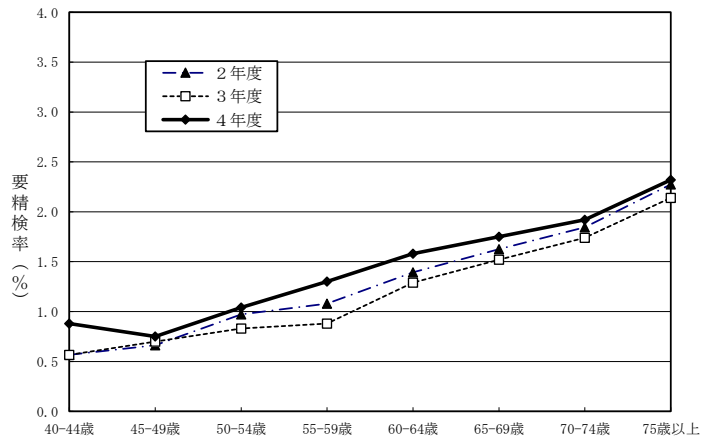


	25年度	26年度	27年度	28年度	29年度	30年度	元年度	2年度	3年度	4年度
愛知県	1.7	1.9	1.7	1.5	1.6	1.7	1.6	1.8	1.7	1.9
全国	2.0	2.0	1.5	1.5	1.6	1.6	1.6	1.5	-	-

(注) 全国値は厚生労働省の「地域保健・健康増進事業報告」より引用

(注) 25年度以降は胸部X線写真判定がD判定である理由で要精検と区分された者を要精検者数から除く。

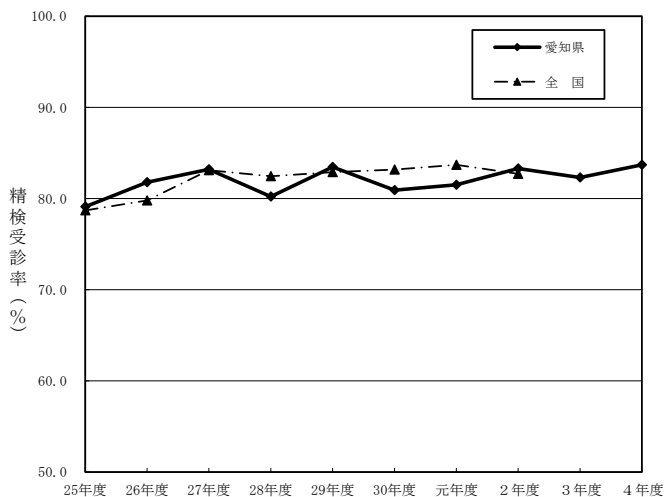
図20 年齢階級別要精検率の推移



	40-44歳	45-49歳	50-54歳	55-59歳	60-64歳	65-69歳	70-74歳	75歳以上
2年度	0.6	0.7	1.0	1.1	1.4	1.6	1.8	2.3
3年度	0.6	0.7	0.8	0.9	1.3	1.5	1.7	2.1
4年度	0.9	0.8	1.0	1.3	1.6	1.8	1.9	2.3

(注) 25年度以降は胸部X線写真判定がD判定である理由で要精検と区分された者を要精検者数から除く。

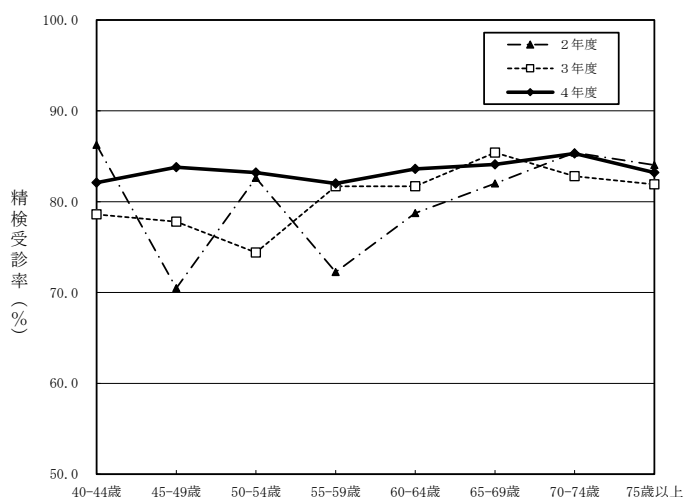
図21 肺がん検診精検受診率の推移



	25年度	26年度	27年度	28年度	29年度	30年度	元年度	2年度	3年度	4年度
愛知県	79.1	81.8	83.2	80.2	83.5	80.9	81.5	83.3	82.3	83.7
全国	78.7	79.8	83.1	82.5	82.9	83.2	83.7	82.7	—	—

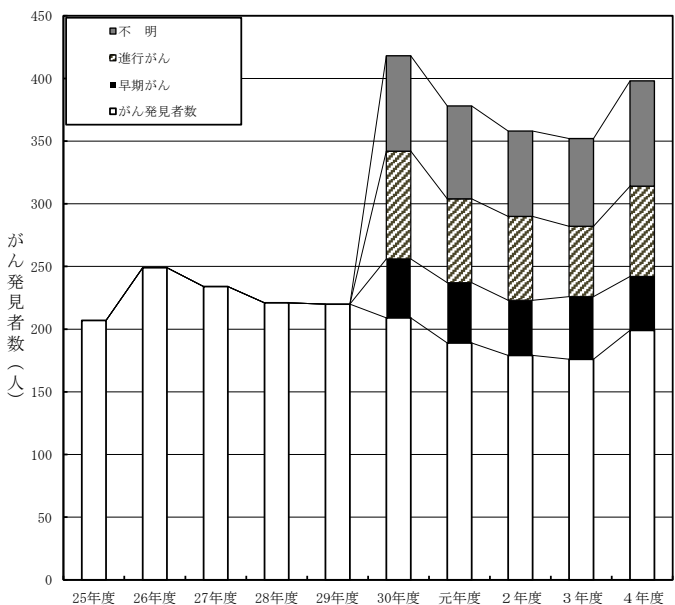
(注) 全国の値は厚生労働省の「地域保健・健康増進事業報告」より引用
 (注) 25年度以降は胸部X線写真判定がD判定である理由で要精検と区分された者を要精検者数及び精検受診者数から除く。

図22 年齢階級別精検受診率の推移



	40-44歳	45-49歳	50-54歳	55-59歳	60-64歳	65-69歳	70-74歳	75歳以上
2年度	86.3	70.5	82.6	72.3	78.7	82.0	85.4	84.0
3年度	78.6	77.8	74.4	81.7	81.7	85.4	82.8	81.9
4年度	82.1	83.8	83.2	82.0	83.6	84.1	85.3	83.2

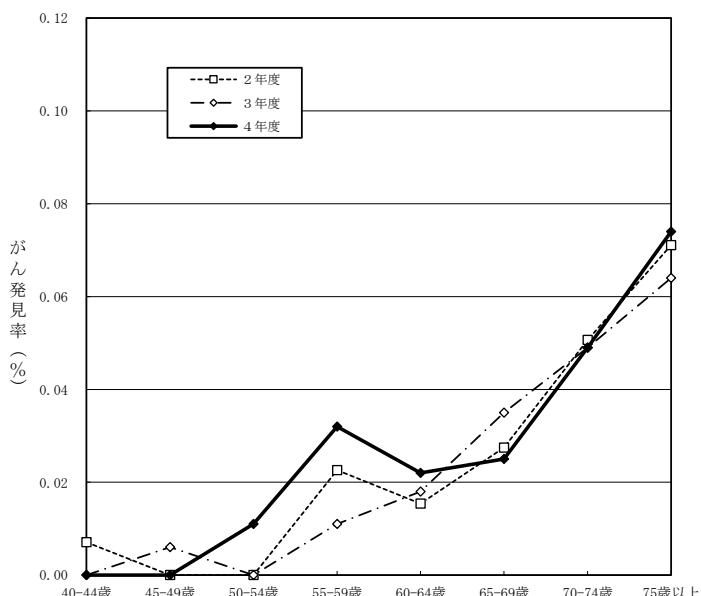
図23 肺がん発見者数の推移



	25年度	26年度	27年度	28年度	29年度	30年度	元年度	2年度	3年度	4年度
がん発見者数	207	249	234	221	220	209	189	179	176	199
早期がん	—	—	—	—	—	47	48	44	50	43
進行がん	—	—	—	—	—	86	67	67	56	72
不明	—	—	—	—	—	76	74	68	70	84
早期がんの割合	—	—	—	—	—	22.5	25.4	24.6	28.4	21.6

(注) 25年度以降は胸部X線写真判定がD判定である理由で要精検と区分されてがんが発見された者をがん発見者数から除く。

図24 年齢階級別肺がん発見率の推移



	40-44歳	45-49歳	50-54歳	55-59歳	60-64歳	65-69歳	70-74歳	75歳以上
2年度	0.007	0.000	0.000	0.023	0.015	0.027	0.051	0.071
3年度	0.000	0.006	0.000	0.011	0.018	0.035	0.049	0.064
4年度	0.000	0.000	0.011	0.032	0.022	0.025	0.049	0.074