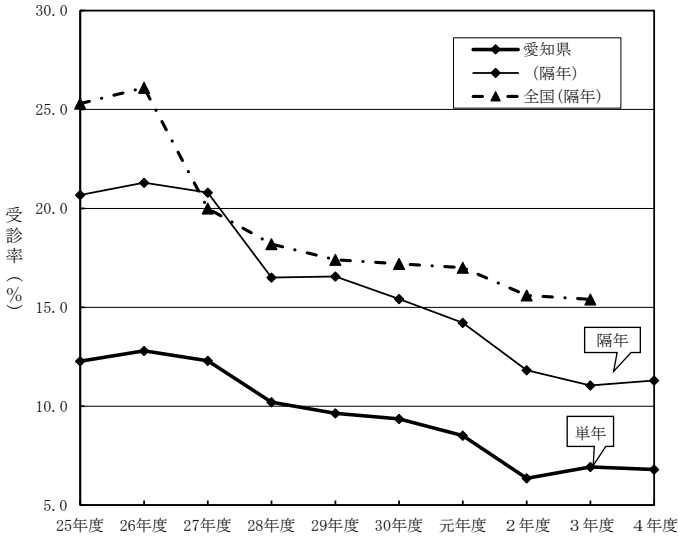


令和4年度乳がん検診結果

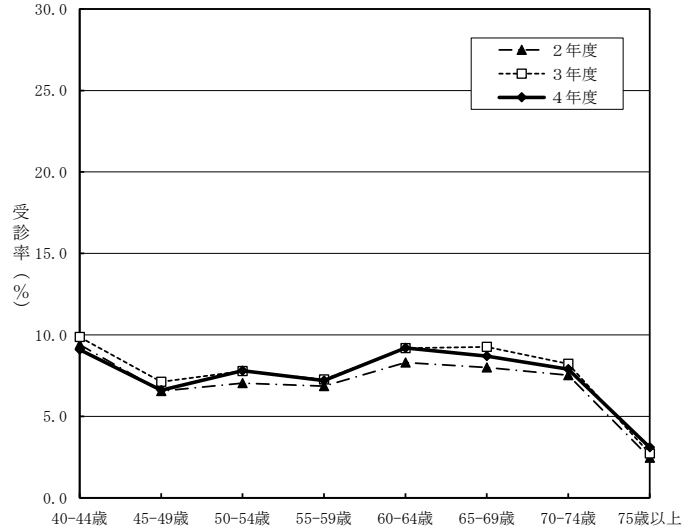
図25 乳がん検診受診率の推移



	25年度	26年度	27年度	28年度	29年度	30年度	元年度	2年度	3年度	4年度
愛知県	12.3	12.8	12.3	10.2	9.6	9.4	8.5	6.4	6.9	6.8
(隔年)	20.7	21.3	20.8	16.5	16.6	15.4	14.2	11.8	11.0	11.3
全国(隔年)	25.3	26.1	20.0	18.2	17.4	17.2	17.0	15.6	15.4	—

(注) 全国の値は厚生労働省の「地域保健・健康増進事業報告」より引用
 (注) 全国は25年度から受診率の算定対象年齢を40歳から69歳までとして算出
 (注) 全国は27年度から受診率の算定対象人口を全住民として算出
 (注) 県の値は28年度から国推奨での検診(マンモグラフィ単独及び視触診+マンモ)により算出

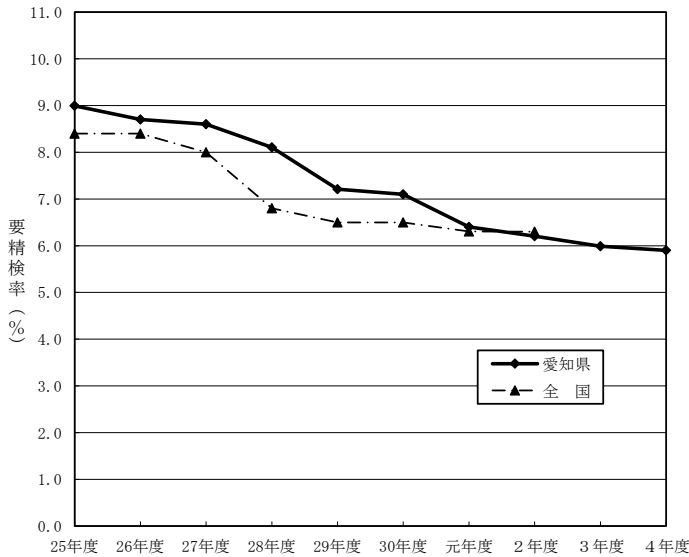
図26 年齢階級別受診率の推移



	40-44歳	45-49歳	50-54歳	55-59歳	60-64歳	65-69歳	70-74歳	75歳以上
2年度	9.4	6.6	7.0	6.9	8.3	8.0	7.5	2.5
3年度	9.9	7.1	7.8	7.3	9.2	9.3	8.2	2.7
4年度	9.1	6.6	7.8	7.2	9.2	8.7	7.9	3.1

(注) 受診率は「単年度の受診率」

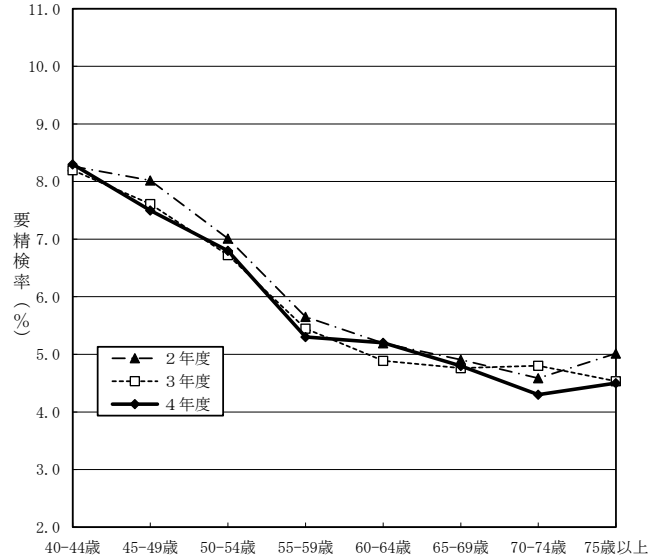
図27 乳がん検診要精検率の推移



	25年度	26年度	27年度	28年度	29年度	30年度	元年度	2年度	3年度	4年度
愛知県	9.0	8.7	8.6	8.1	7.2	7.1	6.4	6.2	6.0	5.9
全国	8.4	8.4	8.0	6.8	6.5	6.5	6.3	6.3	—	—

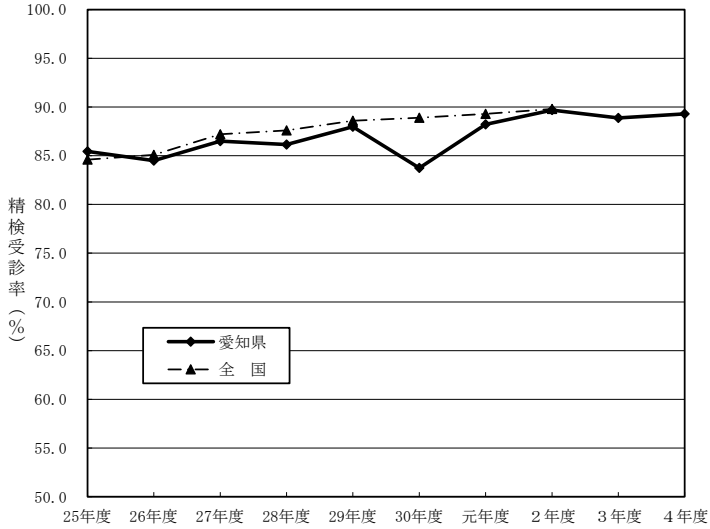
(注) 全国の値は厚生労働省の「地域保健・健康増進事業報告」より引用
 (注) 県の値は28年度から国推奨での検診(マンモグラフィ単独及び視触診+マンモ)により算出

図28 年齢階級別要精検率の推移



	40-44歳	45-49歳	50-54歳	55-59歳	60-64歳	65-69歳	70-74歳	75歳以上
2年度	8.3	8.0	7.0	5.7	5.2	4.9	4.6	5.0
3年度	8.2	7.6	6.7	5.4	4.9	4.8	4.8	4.5
4年度	8.3	7.5	6.8	5.3	5.2	4.8	4.3	4.5

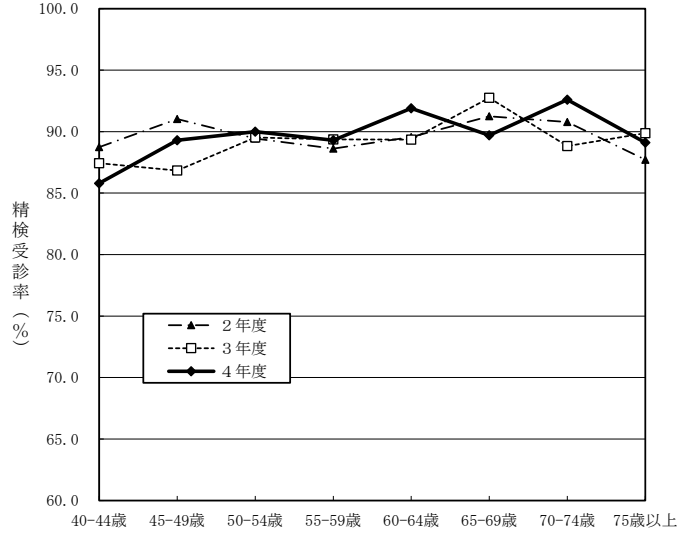
図29 乳がん検診精検受診率の推移



	25年度	26年度	27年度	28年度	29年度	30年度	元年度	2年度	3年度	4年度
愛知県	85.4	84.5	86.5	86.1	88.0	83.7	88.2	89.7	88.9	89.3
全国	84.6	85.1	87.2	87.6	88.6	88.9	89.3	89.8	-	-

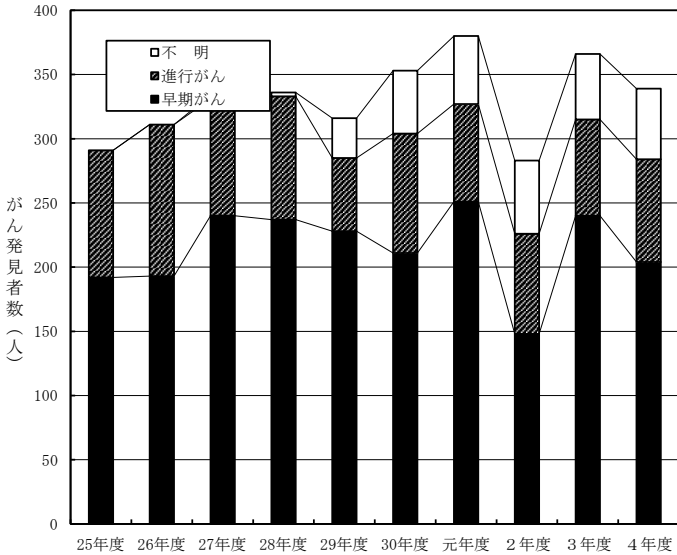
(注) 全国の値は厚生労働省の「地域保健・健康増進事業報告」より引用
 (注) 県の値は28年度から国推奨での検診（マンモグラフィ単独及び視触診+マンモ）により算出

図30 年齢階級別精検受診率の推移



	40-44歳	45-49歳	50-54歳	55-59歳	60-64歳	65-69歳	70-74歳	75歳以上
2年度	88.7	91.0	89.4	88.6	89.6	91.2	90.8	87.7
3年度	87.4	86.8	89.5	89.4	89.4	92.7	88.8	89.9
4年度	85.8	89.3	90.0	89.3	91.9	89.7	92.6	89.1

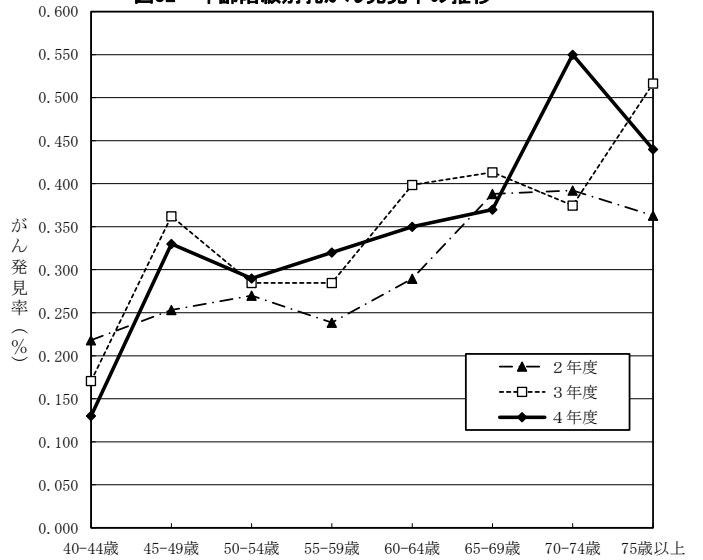
図31 乳がん発見者数の推移



	25年度	26年度	27年度	28年度	29年度	30年度	元年度	2年度	3年度	4年度
早期がん	192	193	240	237	228	211	251	148	240	204
進行がん	99	118	91	96	57	93	76	78	75	80
不明	0	0	3	3	31	49	53	57	51	55
合計	291	311	334	336	316	353	380	283	366	339
早期がんの割合	66.0	62.1	71.9	70.5	72.2	59.8	66.1	52.3	65.6	60.2

(注) 県の値は28年度から国推奨での検診（マンモグラフィ単独及び視触診+マンモ）により算出

図32 年齢階級別乳がん発見率の推移



	40-44歳	45-49歳	50-54歳	55-59歳	60-64歳	65-69歳	70-74歳	75歳以上
2年度	0.218	0.253	0.270	0.239	0.290	0.388	0.392	0.363
3年度	0.171	0.362	0.285	0.285	0.399	0.413	0.375	0.516
4年度	0.130	0.330	0.290	0.320	0.350	0.370	0.550	0.440