

別添様式2-1

自然環境整備計画(国定公園等整備事業)
【令和5年度～令和9年度】

あ い ち け ん
愛知県

令和4年12月

別添様式2－(2) 目標、計画期間及び整備方針(自然環境整備計画(国定公園等整備事業))

都道府県名	愛知県	対象地域	東海自然歩道(飛騨木曾川国定公園、愛知高原国定公園、天竜奥三河国定公園)、天竜奥三河国定公園(茶臼山公園施設)、三河湾国定公園(伊良湖休暇村公園施設)、愛知高原国定公園(旭高原自然活用村)
-------	-----	------	--

計画期間	令和	5	年度	～	令和	9	年度
------	----	---	----	---	----	---	----

目標

大目標:飛騨木曾川国定公園、愛知高原国定公園、天竜奥三河国定公園、三河湾国定公園、東海自然歩道の豊かな自然や歴史、文化にふれあうことができるよう、利用者の安全性や利便性、快適性の向上を図る。

- 目標1: 老朽化等により危険な施設について、再整備を行い安全性の向上を図る。
- 目標2: 案内看板はわかりやすい配置・表示となるように整備し、歩行者の安心感・快適性の向上を図る。
- 目標3: 休憩所、便所等の再整備により、利用者の利便性・快適性の向上を図る。

目標設定の根拠

対象地域の現状

・東海自然歩道は、天竜奥三河、愛知高原、飛騨木曾川の3つの国定公園にまたがっており、総延長は211kmである。3公園の中央に位置する愛知高原国定公園内の東海自然歩道は、本線コース約115.0kmと恵那コース18.1kmに、途中段戸裏谷、猿投山の自然観察路4.7kmを含めた137.8kmである。奥三河地方の北部山岳地帯から尾張地方北東部丘陵地帯までと広範囲にわたるため、様々な自然景観に恵まれ、険しい尾根を歩く山歩き区間や、原生林の中を歩く区間、里山を巡るのんびりした区間など、変化に富んだコースとなっており、ルート途中には、モミ、ツガ等樹齢300年に及ぶ本県最大の原生林「段戸裏谷」、東海一の紅葉の名所である「香嵐渓」、菊石で有名な「猿投山」、渓谷の美しい「岩屋堂」、尾張藩主徳川義直公の廟所「定光寺」、「定光寺自然休養林」といった史跡や名所等も随所にあるため、四季を通じて様々な自然・文化とふれあうことができる。また、全ての区間が国定公園地域内にあり、自然公園法により自然環境が守られているとともに、都市化や産業開発によって失われようとする自然に対する防波堤の役割も果たしている。さらに、都市圏から比較的近く、到達性に優れていることから、県民の身近な自然散策路、ハイキングコースとして親しまれており、県内の東海自然歩道全線で年間約22万人の利用がある。

・天竜奥三河国定公園は、愛知県・長野県・静岡県との3県にまたがり、愛知県の奥三河地方北部山岳地帯と長野県より静岡県に至る天竜川の延長約90kmの地域など、山岳、丘陵、河川、渓谷等自然景観の変化に富む自然公園である。総面積は25,723ヘクタールで、そのうち愛知県に係る部分の面積は14,959ヘクタールとなっており、約6割が愛知県に属している。茶臼山公園施設は、愛知県と長野県の県境にある茶臼山(標高1,415m)を中心とする標高1,300m前後の一帯で小起伏のある茶臼山高原にあり、昭和48年に県が厚生省に休暇村誘致を陳情し、天竜奥三河国定公園内の集団施設地区に休暇村の宿泊施設が整備され、これにあわせて県は茶臼山公園施設を整備し、昭和57年より自然とのふれあいの場所を提供した。茶臼山山頂付近ではウラジロモミ、クロベ、ブナなど温帯を代表する樹種よりなる原生林的な林相がみられ、在りし日の天然植生を今に伝え、さらに、高山植物など貴重な動植物も多く生息している。なお、平成18年に茶臼山野営場を除く茶臼山公園施設を豊根村に移管している。

・三河湾国定公園は、三河湾を囲む渥美・知多半島と湾内の海岸や島嶼等からなり、渥美半島の海食崖、海浜景観等が特徴的な自然公園で、昭和33年4月10日に指定された。伊良湖休暇村公園施設のある渥美半島は、国や愛知県が指定する絶滅危惧種の海浜性植物等が多く確認されており、伊良湖岬周辺には絶滅危惧Ⅱ類に指定されているシデコブンの群生地や絶滅危惧ⅠB類に指定されたハギクソウの保護区などがある。伊良湖休暇村公園施設は、昭和38年、県と名古屋鉄道(株)が共同して厚生省に休暇村誘致を陳情し、三河湾国定公園内の集団施設地区に休暇村の宿泊施設が整備された。これにあわせて県は伊良湖休暇村公園施設を整備し、昭和41年より自然とのふれあいの場所を提供しており、年間3万人程度にレクリエーションの場として利用されており、渥美半島における観光振興の大きな拠点となっている。また、電照菊やメロンなどの農作物、伊良湖岬・恋路が浜・菜の花畑などの観光名所、ハマボウの野生地や黒河湿地植物群、タカの渡りなどの豊かな自然環境等、数々の魅力に溢れており、全国から多くの観光客や自然愛好家が訪れる。

・愛知高原国定公園内にある旭高原自然活用村は、愛知県北東部に位置し、標高650mの高原にある広大な市有地を活用した自然豊かな公園施設であり、昭和29年に開設された旧旭村営牧場用地を有効活用するため、昭和57年から旧旭町が国県の補助を受け、自然体験を目的とした野営場・運動場・宿泊施設等を整備したものである。また、クリ・コナラ群集、スギ・ヒノキ・サワラ植林及びモチツツジ・アカマツ群集や、湿原を有することからキンランなども植生する。特に、環境省発行のレッドデータブックで絶滅危惧Ⅱ類に指定されているハナノキなど、希少な植物も植生している。平成6年には、冬季の閑散期対策として、「雪の広場」に人工降雪機を設置し、その後、平成19年に人工降雪機を導入し、毎年3万人以上の利用者がいる。なお、現在は、平成17年の市町村合併により、豊田市が施設を継承している。

課題

- ・施設については、再整備や修繕等の維持管理を行っているが、厳しい自然環境の影響もあり老朽化が進み、なおも多くの不良箇所が見られ、早急に改修しなければ危険な状態となる箇所や各種交換部品の製造が中止されたことに伴い修繕による対応が困難になることが見込まれるため、それらの改善を図る必要がある。
- ・利用者が安心・快適に楽しむことができるように、標識、案内板、ベンチ、便所などを設置しているが、老朽化が著しい施設の再整備や、利用者ニーズに合った施設を整備する必要がある。

対象地域の整備方針

- 安全性の確保
 - ・老朽化や破損している既存施設(歩道、橋梁、木製階段、人口造雪機など)の撤去・新設、改修を行う。
 - ・整備する施設は、県産材を可能な限り使用するなど、自然環境や周りの景観に配慮する。
- 利便性・快適性の向上
 - ・老朽化している既存施設(炊事棟(RC造)、便所(RC造)、テーブルベンチ、人口造雪機)の撤去・新設、改修を行う。
 - ・利用者の利便性や満足度を向上させるため、利用者目線でニーズを的確に把握し、施設整備を行う。
 - ・整備する施設は、県産材を可能な限り使用した木造とし、自然環境や周りの景観に配慮する。ただし、やむを得ず鋼製またはコンクリート製とするものは、周りの景観に配慮する。

方針に沿った主要な事業

- 東海自然歩道、茶臼山公園施設、伊良湖休暇村公園施設、旭高原自然活用村
- 東海自然歩道、茶臼山公園施設、伊良湖休暇村公園施設、旭高原自然活用村

目標を定量化する指標

指標	単位	定義	調査等の方法	目標と指標及び目標値の関連性	従前値	目標値		
						基準年度	目標年度	
計画地区利用者数	人	東海自然歩道愛知県全線の利用者数	利用者数の実数調査から推計	歩道の魅力に対応する指標とし、従前の維持を水準とする。	225,300	平成29年～令和3年の平均	225,300	令和9年度
	人	茶臼山公園施設野営場の利用者数	利用者数の実数調査から推計	茶臼山公園施設野営場の魅力に対応する指標とし、従前の維持を水準とする。	3,500	令和3年度	3,500	令和9年度
	人	伊良湖休暇村公園施設の利用者数	施設利用者数の集計	伊良湖休暇村公園施設の魅力に対する指標とし、従前の維持を水準とする。	37,000	令和3年度	37,000	令和9年度
	人	旭高原自然活用村(雪そりゲレンデ)の利用者数	利用者数の実数調査から推計	旭高原自然活用村雪そりゲレンデの魅力に対する指標とし、従前の維持を水準とする。	30,700	令和3年度	30,700	令和9年度

その他必要な事項

別添様式2-(3) 交付対象事業経費配分等一覧表(国定公園等整備事業)

都道府県名	愛知県
-------	-----

(金額の単位は千円)

総事業費(合計)	269,364	交付対象事業費(合計)	239,364	交付限度額(令和5年度～令和9年度)	107,713
----------	---------	-------------	---------	--------------------	---------

1 国定公園に係る事業(生態系維持回復事業を含む)

番号	公園名	事業名	事業箇所	事業主体	(参考)全体事業費	(参考)全体事業期間		総事業費	交付対象事業費	(参考)うち都道府県費	(参考)うち市町村費	(参考)交付対象事業費の年次配分				
						開始年度	終了年度					1年目(R5年度)	2年目(R6年度)	3年目(R7年度)	4年目(R8年度)	5年目(R9年度)
1-1	天竜奥三河国定公園	東海自然歩道整備事業	新城市、設楽町	愛知県	5,000	R7	R9	5,000	5,000	2,750	0			2,500		2,500
1-2	愛知高原国定公園	東海自然歩道整備事業	設楽町、豊田市、瀬戸市、春日井市、小牧市	愛知県	11,264	R5	R8	11,264	11,264	6,196	0	6,264			5,000	
1-3	飛騨木曾川国定公園	東海自然歩道整備事業	犬山市	愛知県	5,000	R9	R9	5,000	5,000	2,750	0					5,000
1-4	天竜奥三河国定公園	茶臼山野営場整備事業	豊根村	愛知県	10,000	R6	R9	10,000	10,000	5,500	0			5,000		5,000
1-5	三河湾国定公園	伊良湖園地整備事業	田原市	愛知県	8,100	R6	R6	8,100	8,100	4,455	0		8,100			
1-6	愛知高原国定公園	豊田市旭高原自然活用村野営場整備事業	豊田市	豊田市	407,000	R4	R6	230,000	200,000	0	110,000		200,000			
					446,364			269,364	239,364	21,651	110,000	6,264	208,100	7,500	5,000	12,500

2 国指定鳥獣保護区に係る事業(国定公園外において行われる自然再生施設の整備事業であって、平成18年度以前からの継続事業であるもの)

番号	国指定鳥獣保護区名	事業名	事業箇所	事業主体	(参考)全体事業費	(参考)全体事業期間		総事業費	交付対象事業費	(参考)うち都道府県費	(参考)うち市町村費	(参考)交付対象事業費の年次配分				
						開始年度	終了年度					1年目(年度)	2年目(年度)	3年目(年度)	4年目(年度)	5年目(年度)
					0			0	0	0	0	0	0	0	0	0

3 長距離自然歩道に係る事業(国立公園及び国定公園内の事業は除く)

番号	長距離自然歩道名	事業名	事業箇所	事業主体	(参考)全体事業費	(参考)全体事業期間		総事業費	交付対象事業費	(参考)うち都道府県費	(参考)うち市町村費	(参考)交付対象事業費の年次配分				
						開始年度	終了年度					1年目(年度)	2年目(年度)	3年目(年度)	4年目(年度)	5年目(年度)
					0			0	0	0	0	0	0	0	0	0

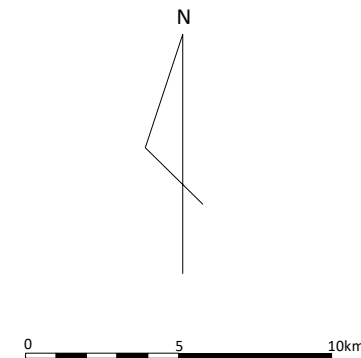
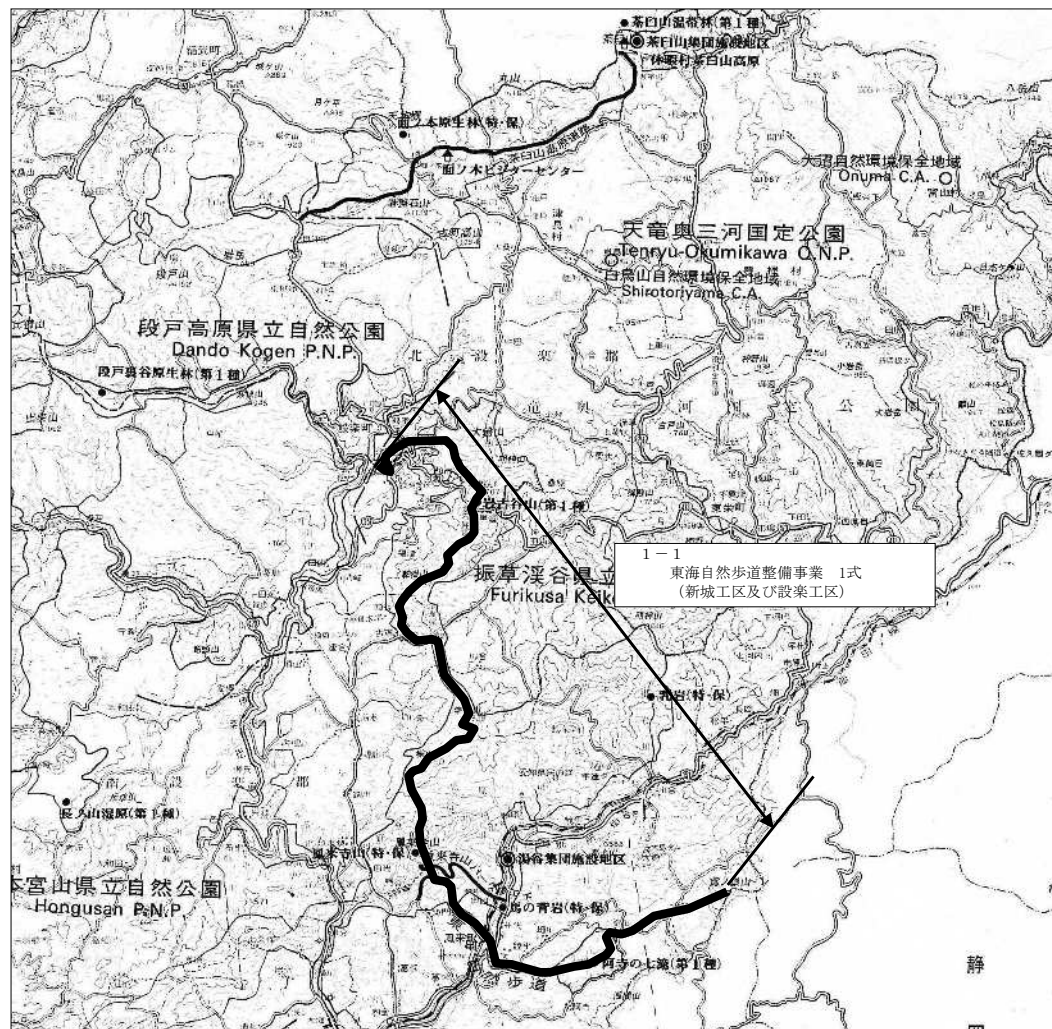
4 合計

番号	事業名	事業箇所	事業主体	(参考)全体事業費	(参考)全体事業期間		総事業費	交付対象事業費	(参考)うち都道府県費	(参考)うち市町村費	(参考)交付対象事業費の年次配分				
					開始年度	終了年度					1年目(R3年度)	2年目(R1年度)	3年目(R2年度)	4年目(R3年度)	5年目(R4年度)
				446,364			269,364	239,364	21,651	110,000	6,264	208,100	7,500	5,000	12,500

別添様式2-(5)概要図(自然環境整備計画(国定公園等整備事業))(愛知県)

都道府県名	愛知県	対象地域	東海自然歩道(天竜奥三河国定公園)	所在地	愛知県新城市、設楽町
-------	-----	------	-------------------	-----	------------

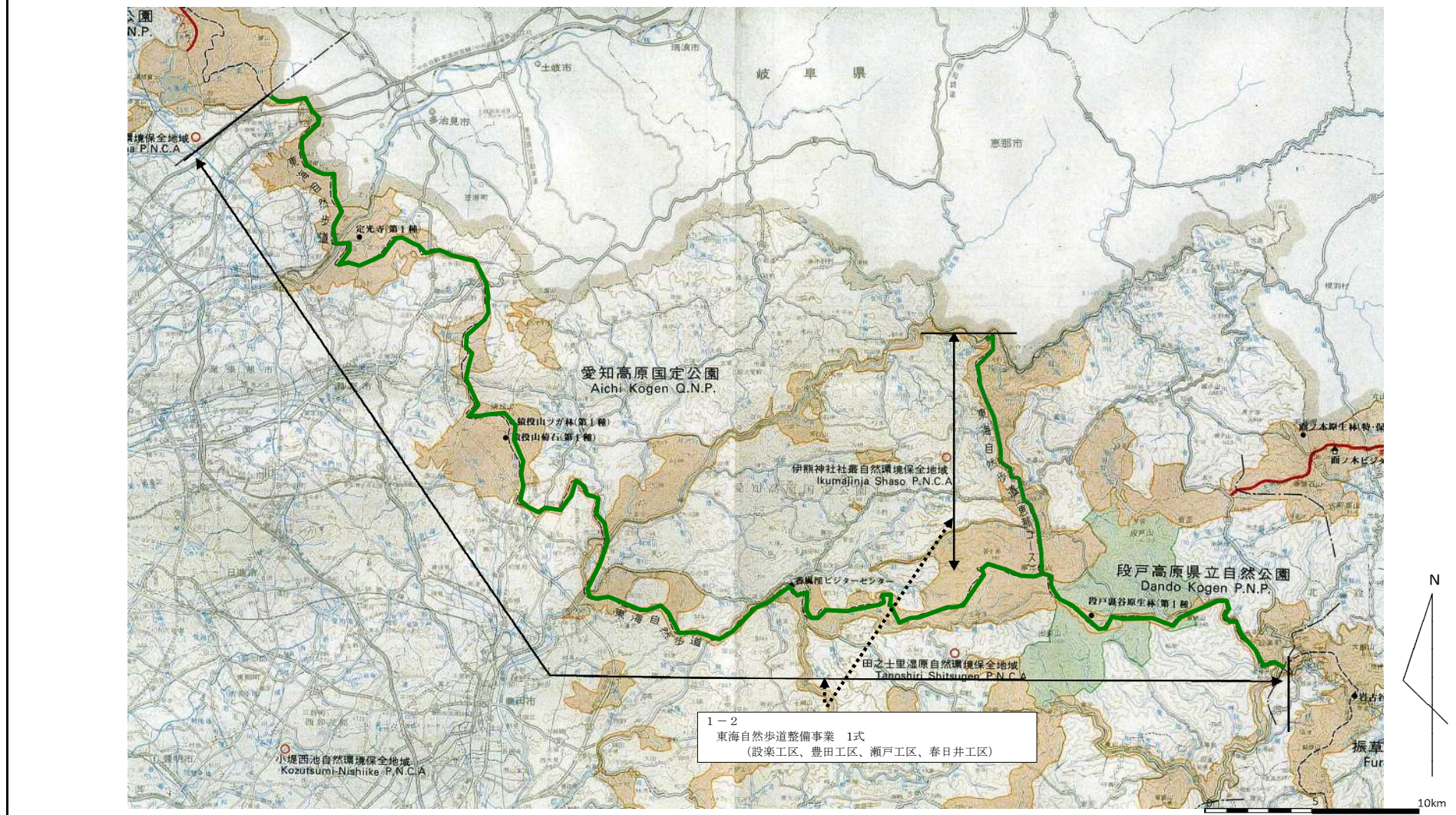
※ 対象地域の図面を添付すること。



別添様式2- (5)概要図(自然環境整備計画(国定公園等整備事業))(愛知県)

都道府県名	愛知県	対象地域	東海自然歩道(愛知高原国定公園)	所在地	愛知県設楽町、豊田市、瀬戸市、春日井市、小牧市
-------	-----	------	------------------	-----	-------------------------

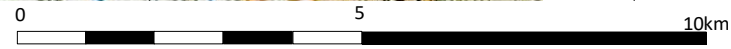
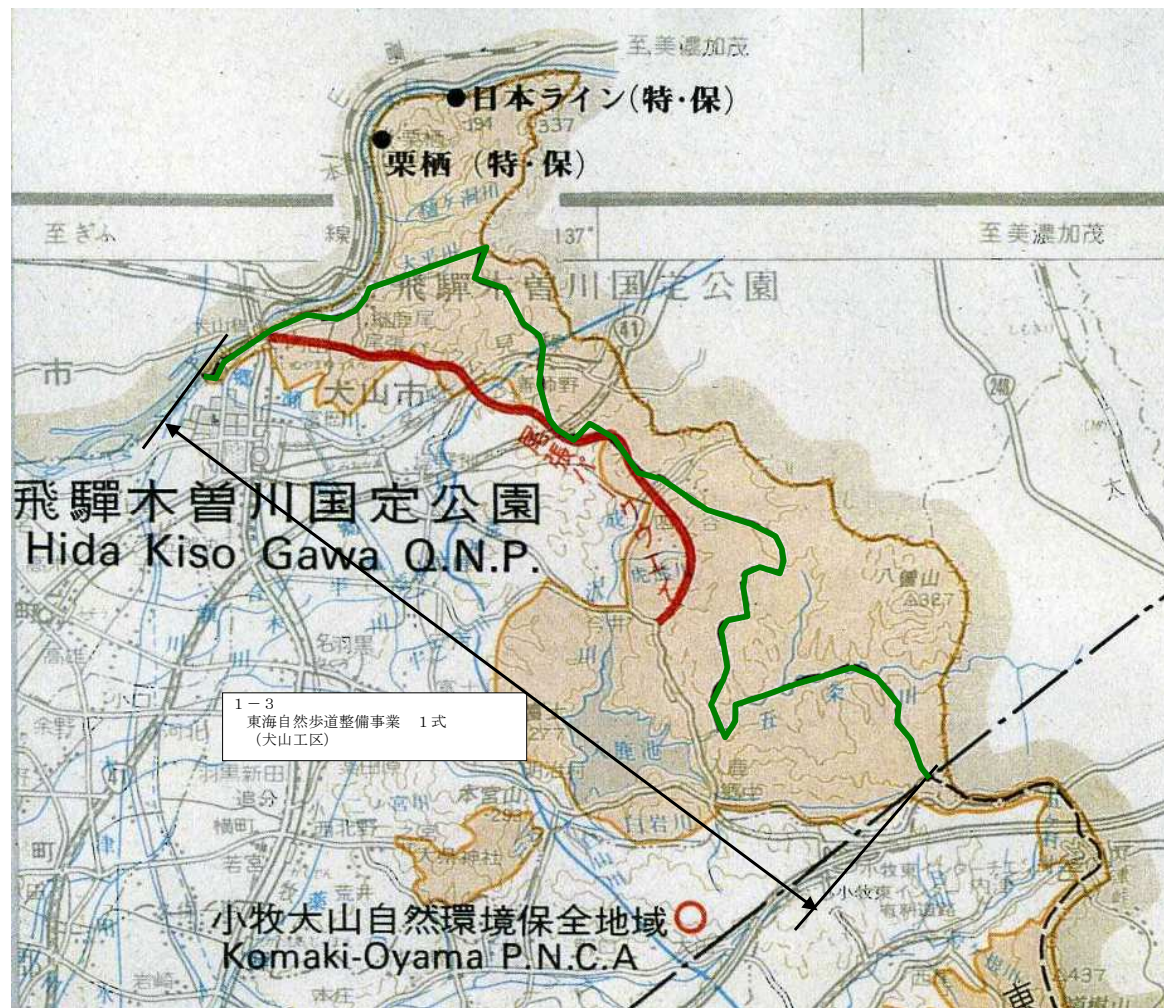
※ 対象地域の図面を添付すること。



別添様式2-(5)概要図(自然環境整備計画(国定公園等整備事業))(愛知県)

都道府県名	愛知県	対象地域	東海自然歩道(飛驒木曾川国定公園)	所在地	愛知県大山市
-------	-----	------	-------------------	-----	--------

※ 対象地域の図面を添付すること。



別添様式2-(5)概要図(自然環境整備計画(国定公園等整備事業))(愛知県)

都道府県名	愛知県	対象地域	天竜奥三河国定公園(茶臼山公園施設)	所在地	愛知県豊根村
-------	-----	------	--------------------	-----	--------

※ 対象地域の図面を添付すること。

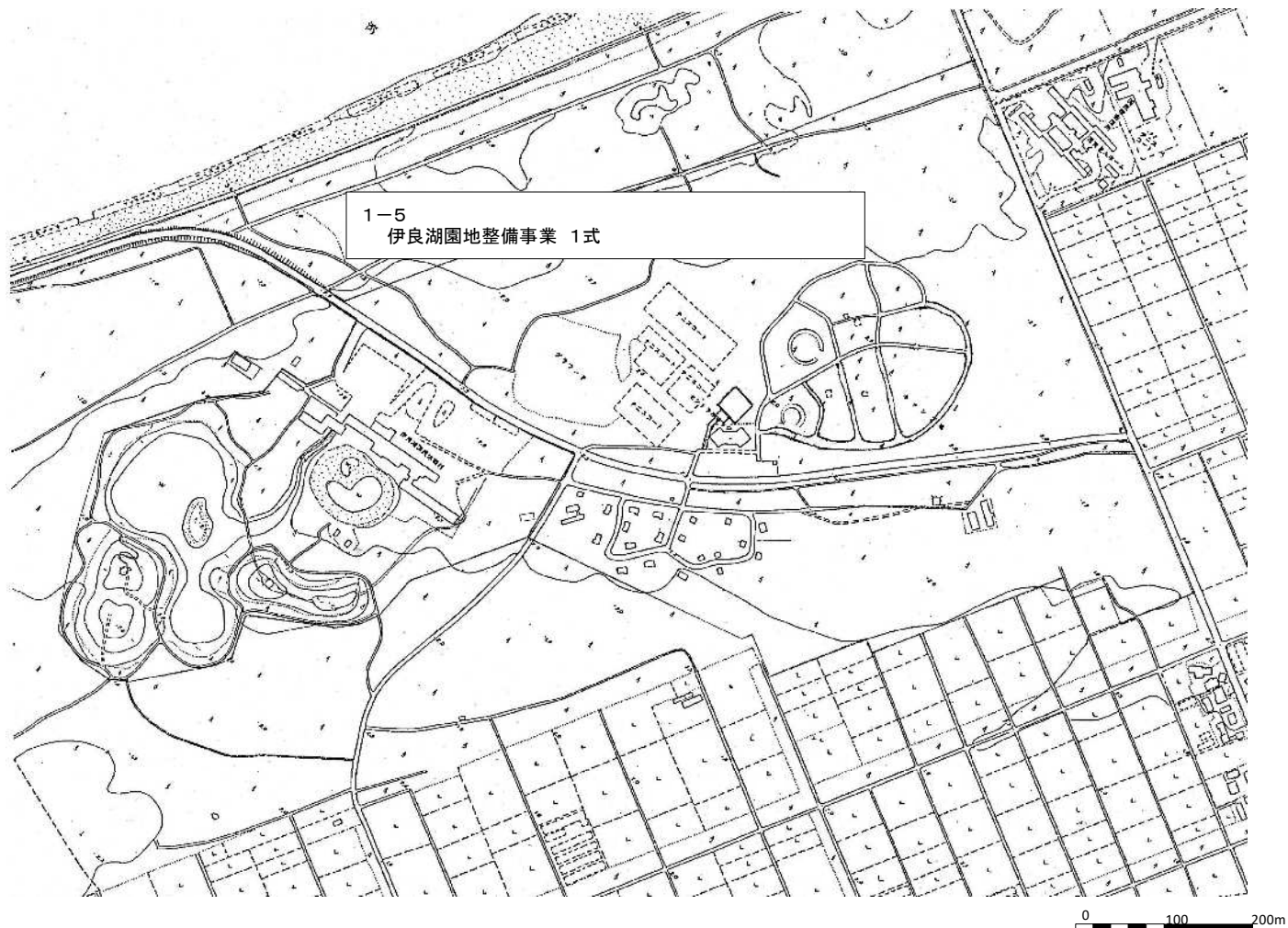
天竜奥三河国定公園(茶臼山公園施設野営場) 全体図



別添様式2-(5)概要図(自然環境整備計画(国定公園等整備事業))(愛知県)

都道府県名	愛知県	対象地域	三河湾国定公園(伊良湖休暇村公園施設)	所在地	愛知県田原市
-------	-----	------	---------------------	-----	--------

※ 対象地域の図面を添付すること。



別添様式2-(5)概要図(自然環境整備計画(国定公園等整備事業))(愛知県)

都道府県名	愛知県	対象地域	愛知高原国定公園(豊田市旭高原自然活用村)	所在地	愛知県豊田市
-------	-----	------	-----------------------	-----	--------

※ 対象地域の図面を添付すること。

