

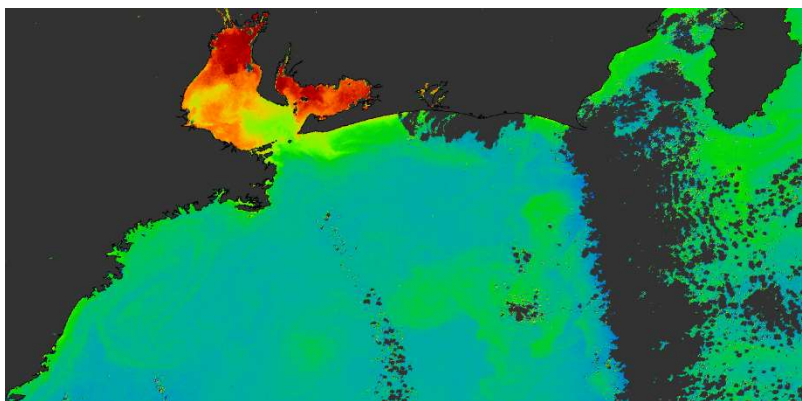
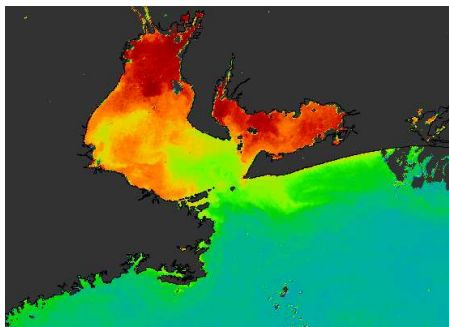
# 海況速報（クロロフィル a 濃度分布）

愛知県水産試験場 漁業生産研究所

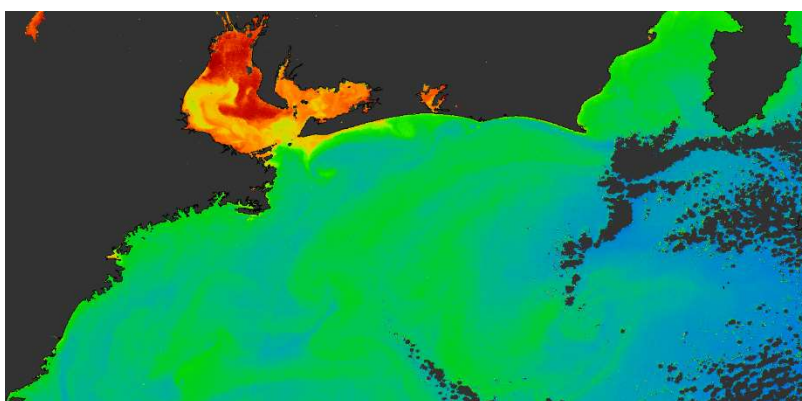
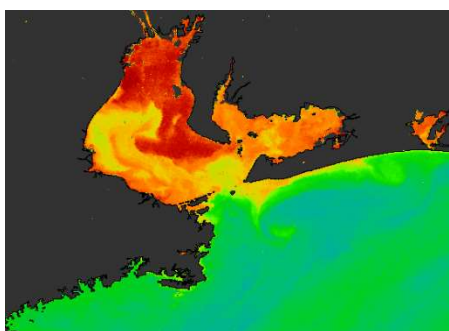
令和 6 年 1 月 29 日

1 月 29 日の衛星画像をみると、クロロフィル a 濃度は伊勢湾の湾奥と三河湾の全域で高くなっています。

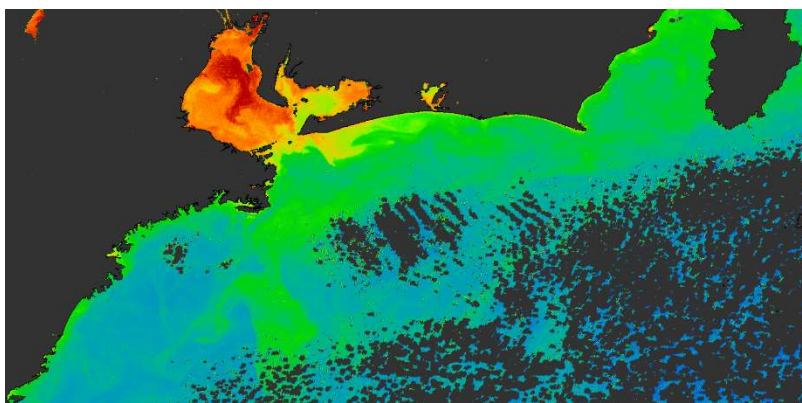
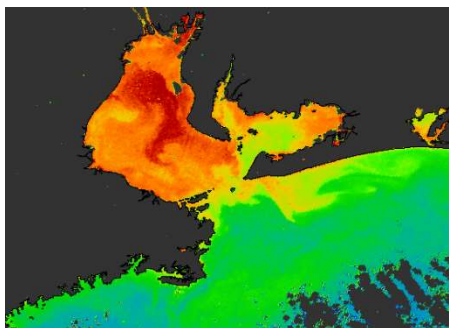
## 1 月 29 日のしきさいによるクロロフィル a 濃度分布



## 1 月 17 日



## 1 月 9 日



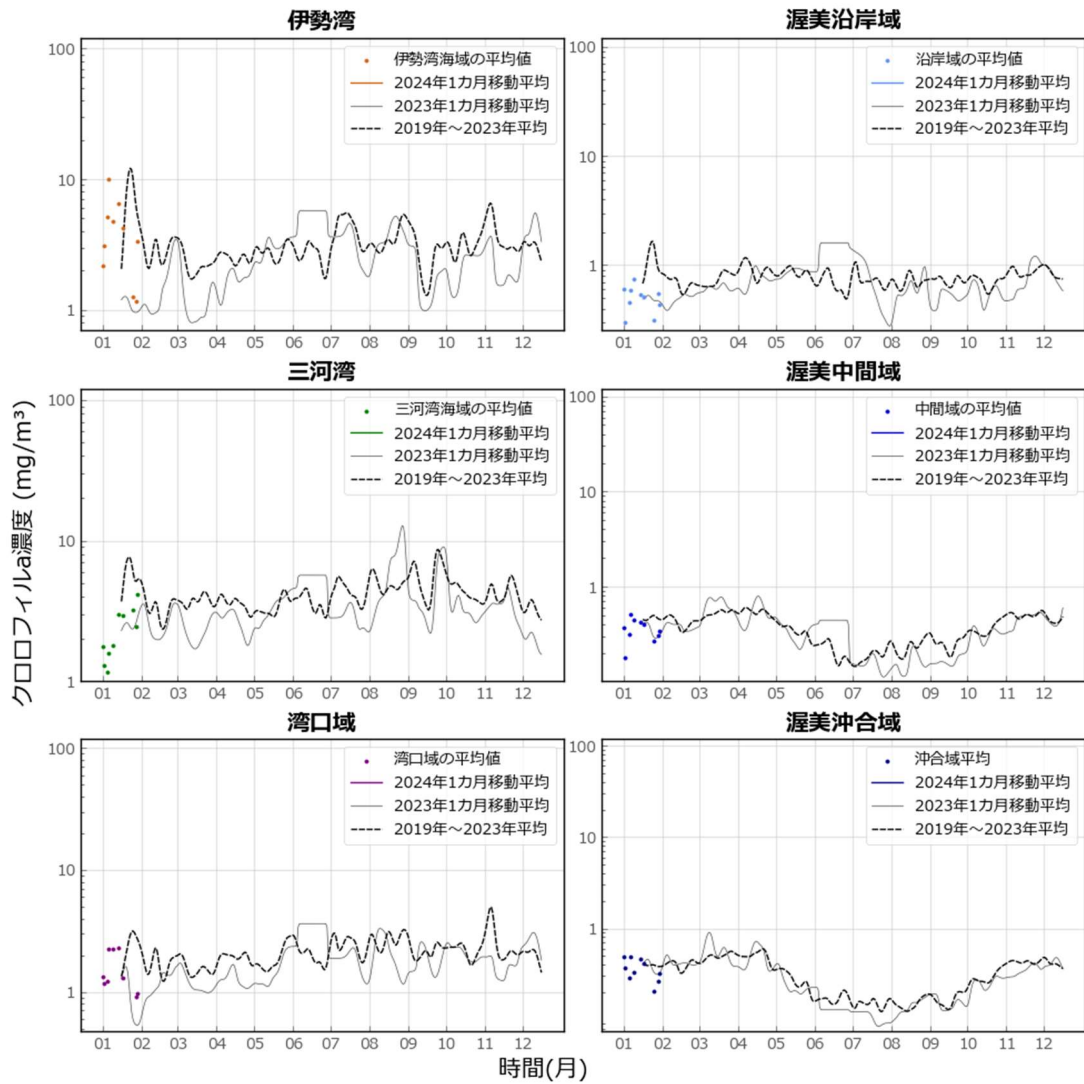
※宇宙航空研究開発機構（JAXA）提供の SGLI 画像を使用

※画像データによるクロロフィル a 濃度は、実際の濃度と異なる場合があります。

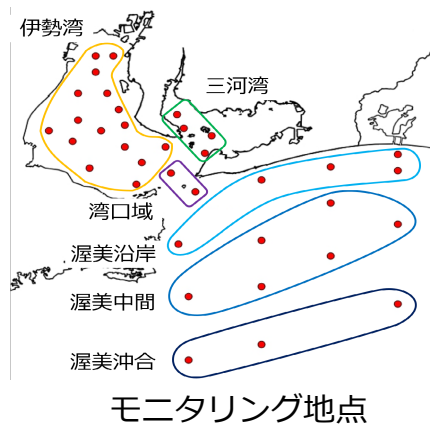
また、詳細図と広域図で内湾域の濃度に誤差が生じることがあるため、目安としてご利用ください。

## ■クロロフィル a 濃度の変動

クロロフィル a 濃度は、2024 年 1 月以降、低水準～平年並みで推移しています。



観測衛星「しきさい」に搭載された SGLI センサーから得られた表層クロロフィル a 濃度をモニタリングしています (令和 6 年 1 月 29 日までのデータ)



モニタリング地点