

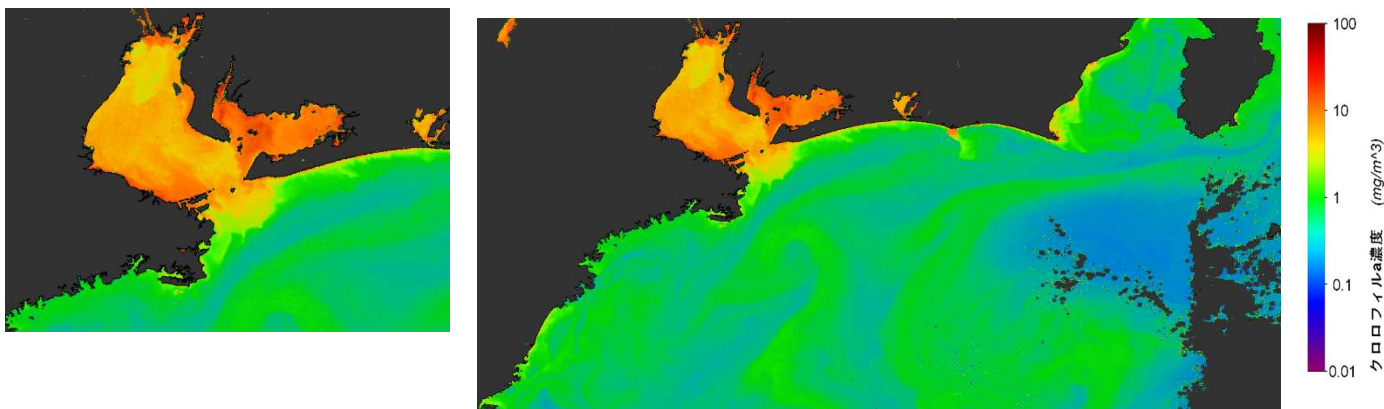
海況速報（クロロフィル a 濃度分布）

愛知県水産試験場 漁業生産研究所

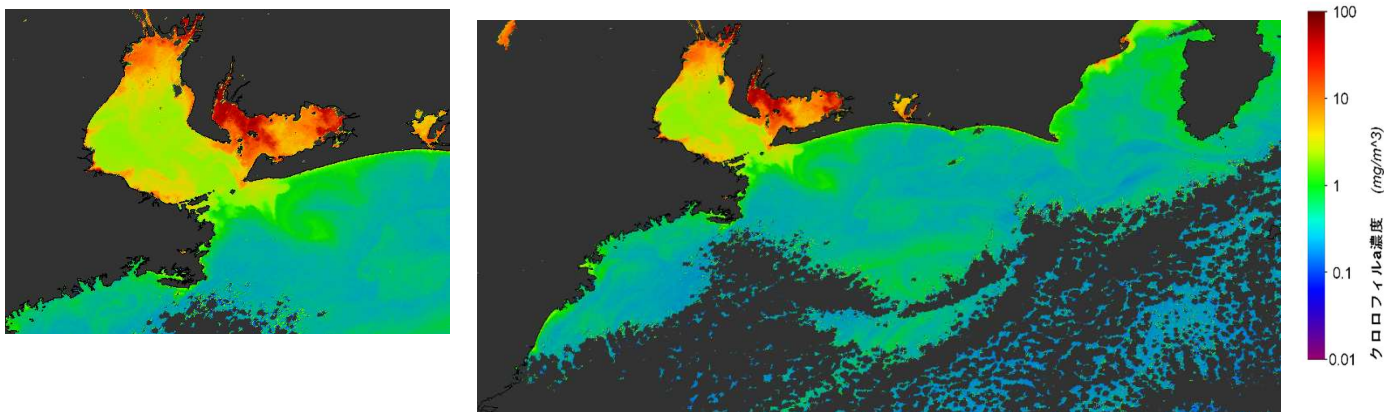
令和6年2月28日

2月28日の衛星画像をみると、クロロフィル a 濃度は伊勢湾と三河湾の全域で高くなっています。

2月28日のしきさいによるクロロフィル a 濃度分布



2月13日



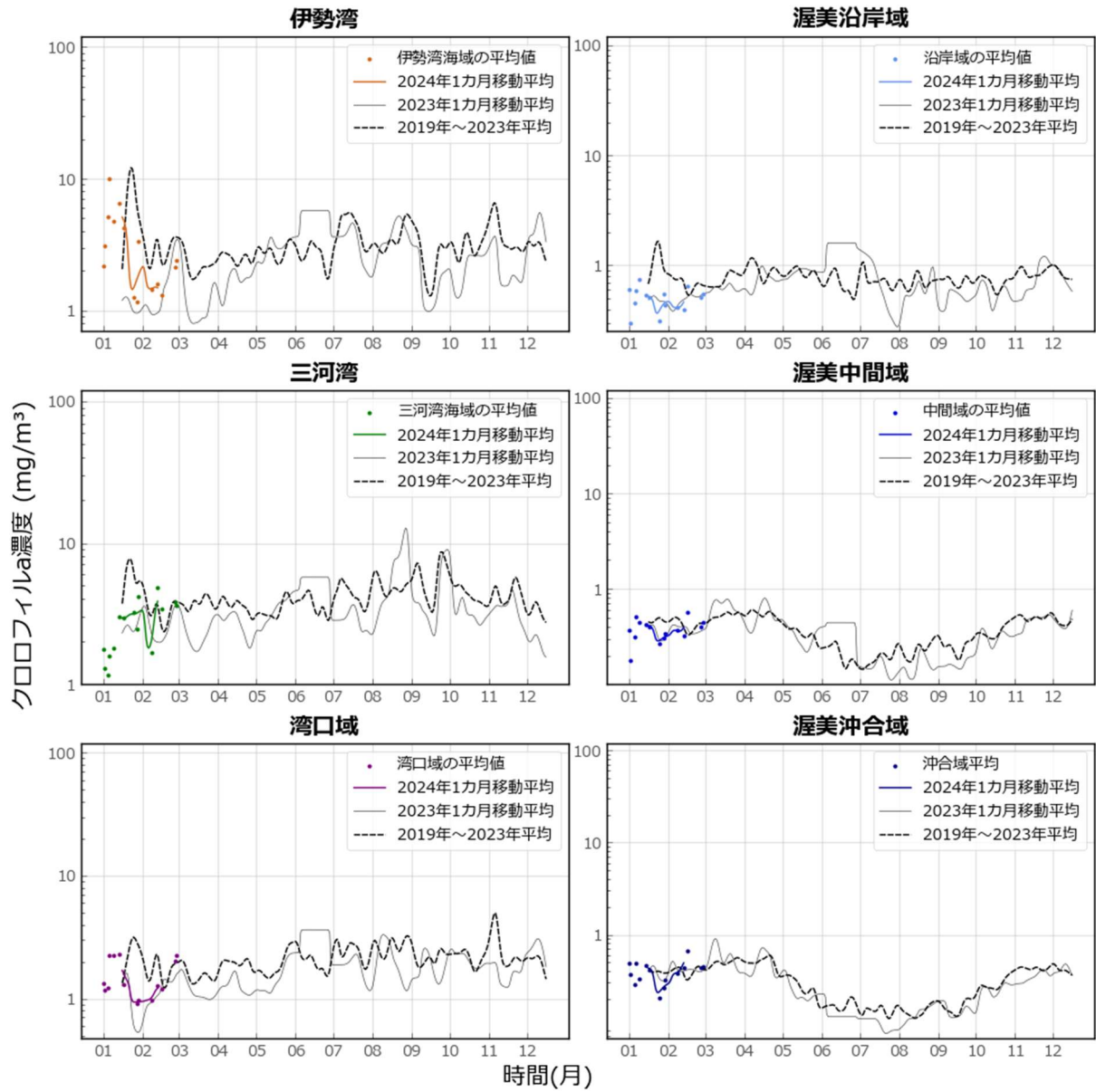
※宇宙航空研究開発機構（JAXA）提供の SGLI 画像を使用

※画像データによるクロロフィル a 濃度は、実際の濃度と異なる場合があります。

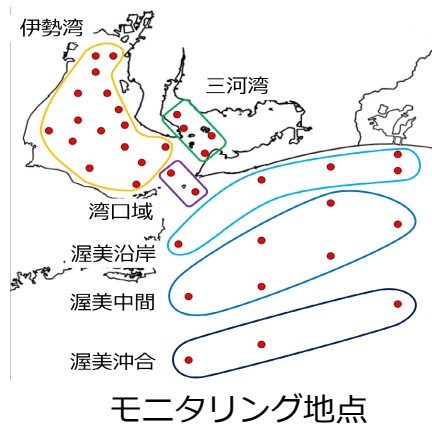
また、詳細図と広域図で内湾域の濃度に誤差が生じることがあるため、目安としてご利用ください。

■クロロフィル a 濃度の変動

クロロフィル a 濃度は、2 月下旬にかけて増加傾向であるものの、平年と比べて低水準～平年並みで推移しています。



観測衛星「しきさい」に搭載された SGLI センサーから得られた表層クロロフィル a 濃度をモニタリングしています (令和 6 年 2 月 28 日までのデータ)



モニタリング地点