

愛知県における結核患者の発生状況

表1 主な結核統計指標の推移

| | 結核死亡 | | | | 新 登 録 者 数 | | | | | | | | 年 末 時 登 録 者 数 | | | | | | | |
|-----|--------|-------|---------|------|-----------|--------|---------|-------|-----------|-------|---------|------|---------------|---------|---------|---------|----------|--------|--------|---------|
| | 全 国 | 愛知県 | (内訳) | | 全結核 | | | | 喀痰塗抹陽性 | | | | 全結核 | | | | 活動性結核 | | | |
| | | | 県所管・中核市 | 名古屋市 | 全 国 | 愛知県 | (内訳) | | 全 国 | 愛知県 | (内訳) | | 全 国 | 愛知県 | (内訳) | | 全 国 | 愛知県 | (内訳) | |
| | | | | | | | 県所管・中核市 | 名古屋市 | | | 県所管・中核市 | 名古屋市 | | | 県所管・中核市 | 名古屋市 | | | | |
| S40 | 22,366 | 1,077 | 618 | 459 | 304,556 | 15,090 | 7,763 | 7,327 | ... | ... | ... | ... | 1,469,583 | 66,672 | 38,826 | 27,846 | 929,616 | 42,289 | 21,936 | 20,353 |
| S50 | 10,567 | 596 | 378 | 218 | 108,088 | 6,033 | 3,347 | 2,686 | 18,659 | 1,041 | 571 | 470 | 726,862 | 37,908 | 23,277 | 14,631 | 435,902 | 22,239 | 12,360 | 9,879 |
| S60 | 4,692 | 323 | 227 | 96 | 58,567 | 3,292 | 1,909 | 1,383 | 18,574 | 1,158 | 635 | 523 | 306,262 | 15,014 | 10,040 | 4,974 | 147,580 | 7,649 | 4,360 | 3,289 |
| H2 | 3,664 | 251 | 161 | 90 | 51,821 | 2,770 | 1,617 | 1,153 | 18,736 | 1,189 | 676 | 513 | 222,863 | 10,527 | 6,381 | 4,146 | 93,443 | 4,945 | 2,860 | 2,085 |
| H7 | 3,178 | 189 | 110 | 79 | 43,078 | 2,258 | 1,319 | 939 | 18,130 | 1,062 | 600 | 462 | 168,581 | 7,803 | 4,872 | 2,931 | 65,167 | 3,391 | 1,948 | 1,443 |
| H12 | 2,656 | 137 | 78 | 59 | 39,384 | 2,305 | 1,337 | 968 | 13,220 | 802 | 415 | 387 | 99,481 | 5,623 | 3,178 | 2,445 | 41,971 | 2,443 | 1,306 | 1,137 |
| H17 | 2,296 | 129 | 89 | 40 | 28,319 | 1,835 | 1,075 | 760 | 11,318 | 742 | 395 | 347 | 68,508 | 3,779 | 2,193 | 1,586 | 23,969 | 1,522 | 817 | 705 |
| H22 | 2,129 | 153 | 93 | 60 | 23,261 | 1,664 | 952 | 712 | 9,019 | 633 | 350 | 283 | 55,573 | 3,431 | 1,878 | 1,553 | 17,927 | 1,208 | 618 | 590 |
| H29 | 2,306 | 137 | 83 | 54 | 16,789 | 1,074 | 655 | 419 | 6,359 | 401 | 256 | 145 | 39,670 | 2,561 | 1,543 | 1,018 | 11,097 | 703 | 421 | 282 |
| H30 | 2,204 | 137 | 75 | 62 | 15,590 | 1,126 | 689 | 437 | 5,781 | 399 | 234 | 165 | 37,134 | 2,431 | 1,487 | 944 | 10,448 | 770 | 451 | 319 |
| R1 | 2,087 | 103 | 49 | 54 | 14,460 | 1,024 | 602 | 422 | 5,231 | 339 | 180 | 159 | 34,523 | 2,249 | 1,358 | 891 | 9,695 | 688 | 396 | 292 |
| R2 | 1,909 | 118 | 62 | 56 | 12,739 | 924 | 546 | 378 | 4,615 | 308 | 168 | 140 | 31,551 | 2,110 | 1,237 | 873 | 8,640 | 575 | 328 | 247 |
| R3 | 1,845 | 115 | 74 | 41 | 11,519 | 880 | 544 | 336 | 4,127 | 283 | 164 | 119 | 27,754 | 1,931 | 1,125 | 806 | 7,744 | 573 | 335 | 238 |
| R4 | 1,664 | 97 | 67 | 30 | 10,235 | 724 | 441 | 283 | 3,703 | 245 | 142 | 103 | 24,555 | 1,641 | 956 | 685 | 6,782 | 482 | 278 | 204 |
| | 死亡率 | | | | 全結核罹患率 | | | | 喀痰塗抹陽性罹患率 | | | | 全結核登録率 | | | | 活動性結核有病率 | | | |
| S40 | 22.8 | 22.4 | 22.9 | 23.7 | 309.9 | 314.5 | 271.1 | 378.6 | ... | ... | ... | ... | 1,495.4 | 1,389.4 | 1,356.0 | 1,438.8 | 945.9 | 881.3 | 766.1 | 1,051.6 |
| S50 | 9.5 | 10.1 | 9.8 | 10.5 | 96.6 | 101.8 | 87.1 | 129.2 | 16.7 | 17.6 | 14.9 | 22.6 | 649.4 | 640.0 | 605.6 | 703.5 | 389.4 | 375.4 | 321.6 | 475.0 |
| S60 | 3.9 | 5.0 | 5.2 | 4.5 | 48.4 | 51.0 | 44.0 | 65.3 | 15.3 | 17.9 | 14.6 | 24.7 | 253.1 | 232.6 | 231.4 | 235.0 | 121.9 | 118.5 | 100.5 | 155.4 |
| H2 | 3.0 | 3.8 | 3.5 | 4.2 | 41.9 | 41.4 | 35.6 | 53.5 | 15.2 | 17.8 | 14.9 | 23.8 | 180.3 | 157.3 | 140.7 | 192.4 | 75.6 | 73.9 | 63.1 | 96.8 |
| H7 | 2.6 | 2.8 | 2.3 | 3.7 | 34.2 | 32.9 | 28.0 | 43.6 | 14.4 | 15.5 | 12.7 | 21.5 | 134.3 | 113.6 | 103.3 | 136.2 | 51.9 | 49.4 | 41.3 | 67.0 |
| H12 | 2.1 | 1.9 | 1.6 | 2.7 | 31.0 | 32.7 | 27.4 | 44.6 | 10.4 | 11.4 | 8.5 | 17.8 | 78.4 | 79.9 | 65.2 | 112.6 | 33.1 | 34.7 | 26.8 | 52.4 |
| H17 | 1.8 | 1.8 | 1.8 | 1.8 | 22.2 | 25.3 | 21.3 | 34.3 | 8.9 | 10.2 | 7.8 | 15.7 | 51.3 | 52.1 | 43.5 | 71.6 | 18.8 | 21.0 | 16.2 | 31.8 |
| H22 | 1.7 | 2.1 | 1.8 | 2.7 | 18.2 | 22.5 | 18.5 | 31.5 | 7.0 | 8.5 | 6.8 | 12.5 | 43.4 | 46.3 | 36.5 | 68.6 | 14.0 | 16.3 | 12.0 | 26.1 |
| H30 | 1.8 | 1.9 | 1.5 | 2.8 | 12.3 | 14.9 | 13.2 | 18.8 | 4.6 | 5.3 | 4.5 | 7.1 | 29.4 | 32.2 | 28.5 | 40.7 | 8.3 | 10.2 | 8.6 | 13.7 |
| R1 | 1.7 | 1.4 | 1.0 | 2.4 | 11.5 | 13.6 | 11.5 | 18.1 | 4.1 | 4.5 | 3.4 | 6.8 | 27.4 | 29.8 | 26.0 | 38.3 | 7.7 | 9.1 | 7.6 | 12.5 |
| R2 | 1.5 | 1.6 | 1.2 | 2.5 | 10.1 | 12.3 | 10.5 | 16.2 | 3.7 | 4.1 | 3.2 | 6.0 | 25.0 | 28.0 | 23.7 | 37.4 | 6.8 | 7.6 | 6.3 | 10.6 |
| R3 | 1.5 | 1.6 | 1.5 | 1.8 | 9.2 | 11.7 | 10.5 | 14.4 | 3.3 | 3.8 | 3.2 | 5.1 | 22.1 | 25.7 | 21.7 | 34.7 | 6.2 | 7.6 | 6.5 | 10.2 |
| R4 | 1.4 | 1.3 | 1.4 | 1.3 | 8.2 | 9.7 | 8.5 | 12.2 | 3.0 | 3.3 | 2.7 | 4.4 | 20.1 | 21.9 | 18.5 | 29.4 | 5.4 | 6.4 | 5.4 | 8.8 |

注1) 各指標は厚生労働省健康局「結核の統計」による。(結核死亡については、「人口動態統計」による。)
 注2) 新登録「喀痰塗抹陽性」は、平成9年までは新登録活動性肺結核患者のうち菌陽性者である。
 注3) 各率は、各実数を各年10月1日現在の人口10万対で除したものである。
 注4) 平成10年以降は、非定型抗酸菌陽性を除く新分類である。

| 令和4年10月1日現在人口 | |
|---------------|-------------|
| 全国 | 124,947,000 |
| 愛知県 | 7,497,521 |
| 県所管・中核市 | 5,171,743 |
| 名古屋市 | 2,325,778 |

図1 結核罹患率の推移

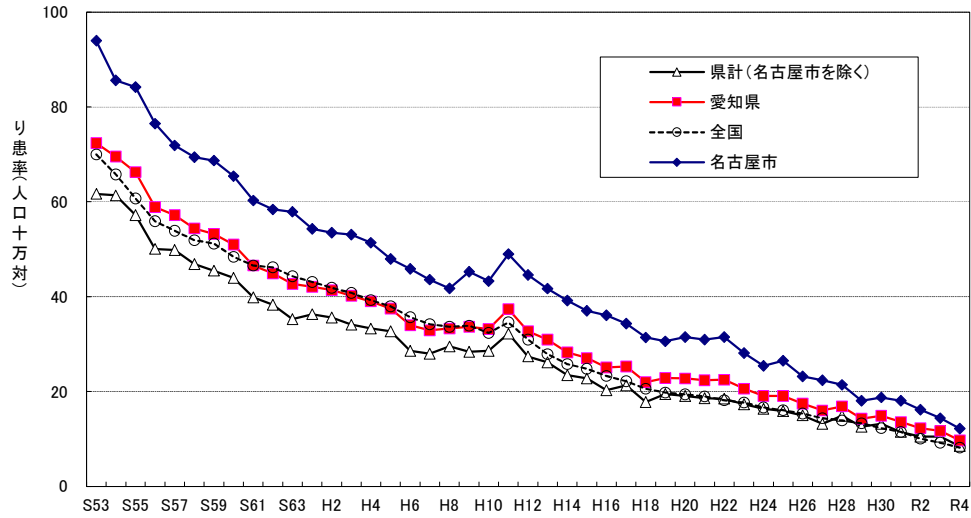


図2 結核有病率の推移

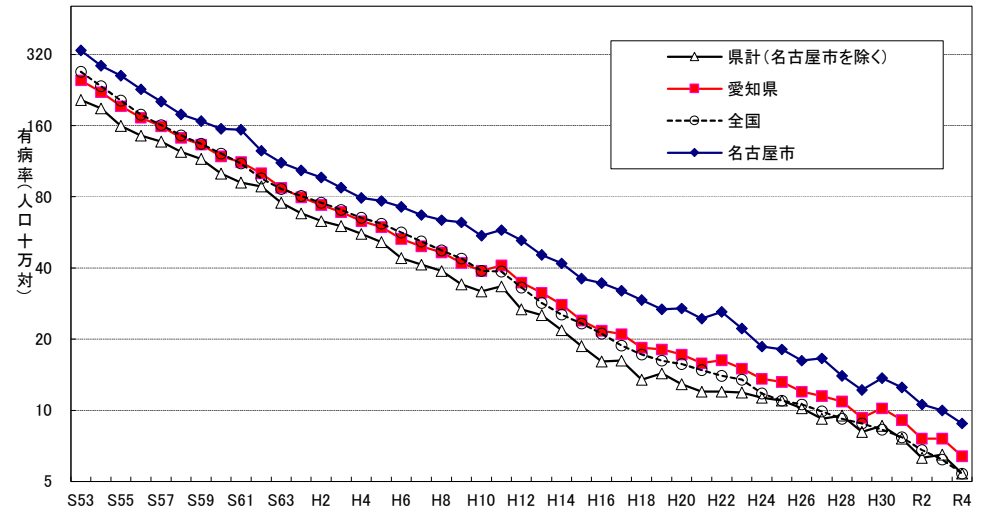


図3 新登録患者年齢構成割合(愛知県) (%)

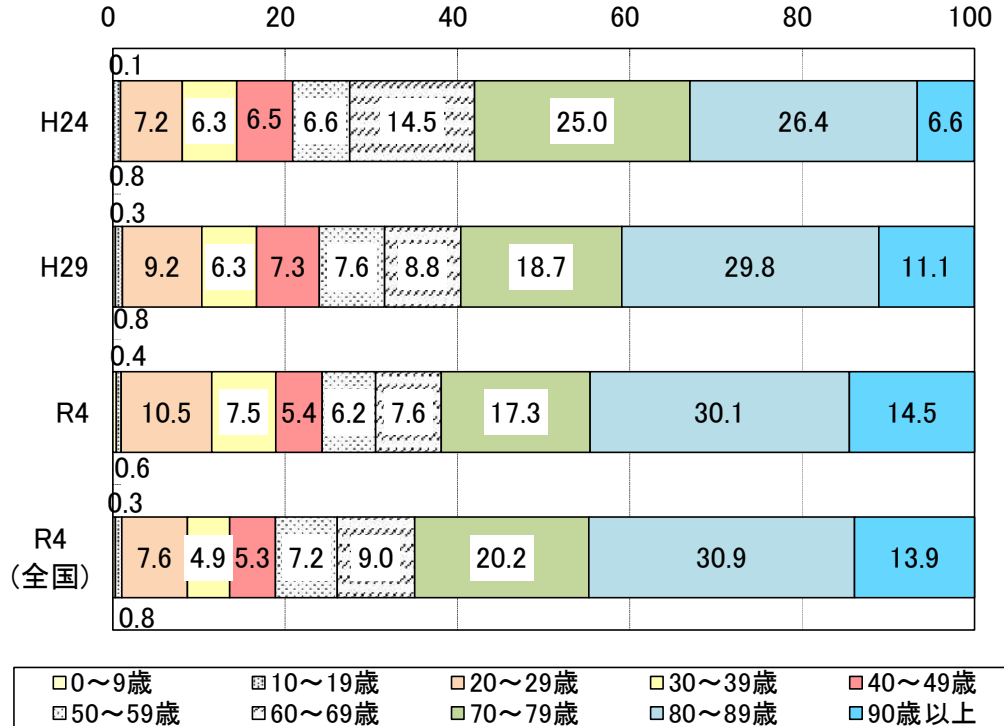


図4 性・年齢階級別罹患率(愛知県) (令和4年)

