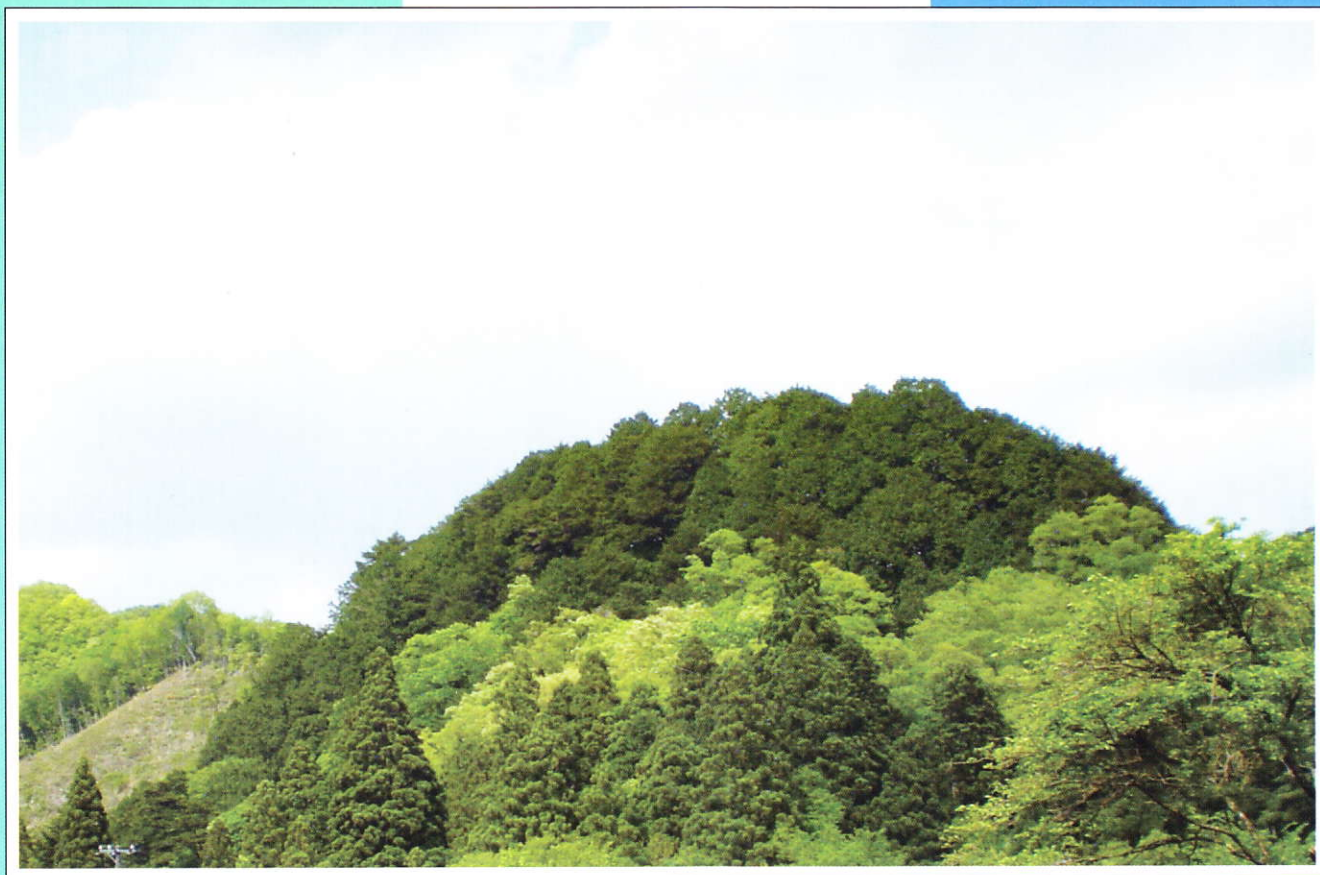


愛知県自然環境保全地域

# 砦山





## 愛知県自然環境保全地域とは

わたしたちが、健康で文化的な生活を享受していくためには、単に物質的な豊かさのみでなく、自然とのかかわりの中で、豊かな精神性を養うことが必要です。自然は、生命をはぐくむ母体であり、単に経済活動のための資源としての役割を果たすのみでなく、それ自体が豊かな人間生活に不可欠な役割をもっています。

このため、自然環境保全施策の基本となる法制度として、国においては、昭和47年に「自然環境保全法」が、愛知県においては、昭和48年に「自然環境の保全及び緑化の推進に関する条例」が制定されました。

愛知県自然環境保全地域は、この条例によって指定されるもので、すぐれた天然林や貴重な動植物の自生地などの貴重な自然環境を有する地域を、わたしたちの共通の財産として、将来にわたって保全しようとするものです。



山頂付近のツガ・ヒノキ林

## 砦山の自然

砦山は愛知県の東北部、長野県及び静岡県との県境近くに位置し、茶臼山を源流とする坂宇場川と日余沢川にかこまれた地域です。

歴史的には南北朝の時代に後醍醐天皇の孫にあたと伝えられている尹良(ゆきよし)親王が砦を築いたところと言われ、山頂部には祠跡がみられます。

このため、砦山は古くから地域の人々が祭礼を行うなど大切にされ、一部を除いて樹木の伐採などの人の手が入ることが少なく、モミ・ツガ・ヒノキの巨木群（ヒノキについては、中世以降に最初は植栽されたといわれていますが、その後天然更新の経過をたどって現在に至り、天然林の構成要素となっています。）や河畔林など優れた生態系が成立しています。

砦山のある豊根村では古くからスギ・ヒノキの良材の産地として知られており、その植林が行われてきたため、豊根村の大部分は人工林で覆われています。しかし、人による自然の改変が長い間行われなかった本地域は奥三河地域の潜在的な自然植生を伺い知ることができる貴重な存在となっています。

県内ではこのような良好な自然環境を有する地域は少なくなっています。

### 砦山の植物

砦山の尾根部分は幅が狭く、馬の背のようであり、岩石も露出して植物の生育に適しているとは思えない様相ですが、モミ・ツガ・ヒノキの巨木が群生しており、その様子は壮観です。中腹ではアセビが目立ちます。

また、坂宇場川及び日余沢川の河岸にかけイヌシデ、アカシデ、ミズメ等による河畔林が見られ、坂宇場川と日余沢川の合流付近の斜面はコナラを中心とした落葉広葉樹林となっています。



アセビ



坂宇場川に面した斜面はスギの植林地となっていますが、近年、人の手が入ることが少なく、自然の遷移に任せられている状況です。

砦山の中腹から尾根にかけての林床にはクロソヨゴやアクシバ、腐生植物であるギンリョウソウが見られます。また、老木に着生する全国的にも少ない種であるヤシャビシャクも生育しています。



ギンリョウソウ



ヤシャビシャク

## 砦山の動物

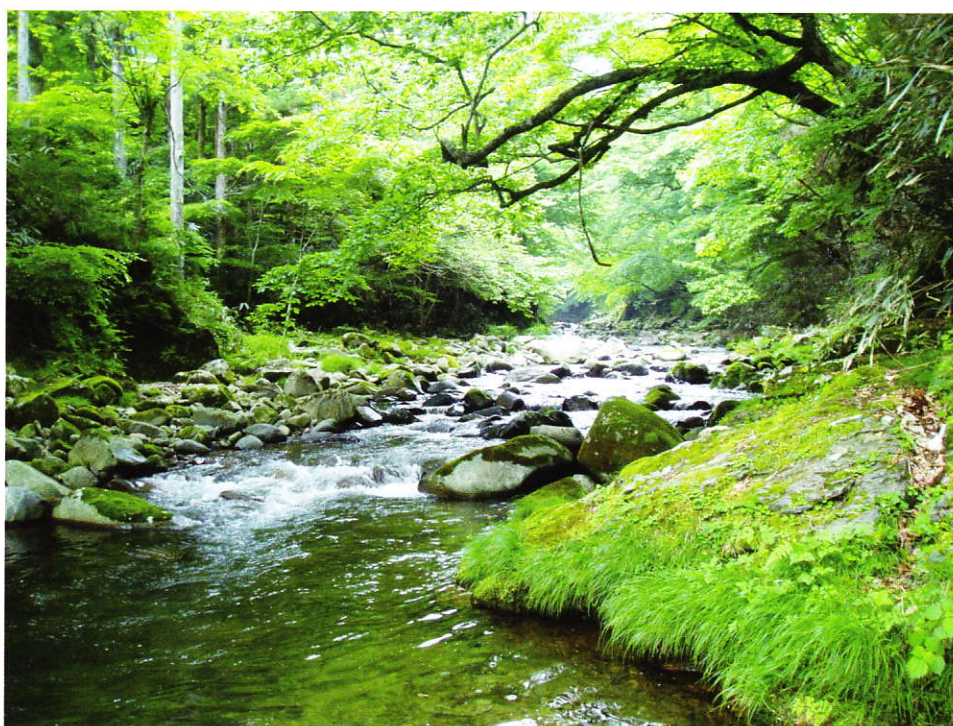
砦山では特別天然記念物であるニホンカモシカのほか、ニホンジカ、ノウサギ等が確認されています。

そのほか、希少な野生動物としては、溪流に生息するカジカガエルや水中を巧みに泳ぐカワネズミが確認されています。

周辺は人工林が多いため、砦山のように天然林もしくはそれに近い自然環境は、野生動物にとって貴重な生息地・休息場所となっています。



カジカガエル



日余沢川沿いの河畔林



# とりでやま 愛知県砦山自然環境保全地域の保全計画

(平成22年4月2日指定)

## 指 定 理 由

砦山は愛知県の東北部、長野県及び静岡県との県境近くに位置し、茶臼山を源流とする坂宇場川及び日余沢川に挟まれた標高780mの狭い地域です。

砦山は古くから伝説の地として神聖視された結果、人の手が入ることが少なく、モミ・ツガ・ヒノキの巨木群（ヒノキについては、中世以降に最初は植栽されたものであるといわれているが、その後天然更新の経過をたどって現在に至っており、天然林の構成要素となっている。）や河畔林など優れた生態系が成立しています。

砦山周辺は植林地が多いのに対し、本地域は奥三河の潜在自然植生を伺い知ることができる貴重な存在です。

したがって、これらの自然環境を保全するため、自然環境の保全及び緑化の推進に関する条例第20条第1項第4号の植物の自生地、野生動物の生息地として愛知県自然環境保全地域に指定するものです。

## 保 全 計 画

### 1 保全すべき自然環境の特質

砦山は古くから伝説の地として神聖視され、樹木の伐採が行われていなかったため、尾根を中心とした一帯にはモミ・ツガ・ヒノキの巨木群が特徴的な景観を形成しています。

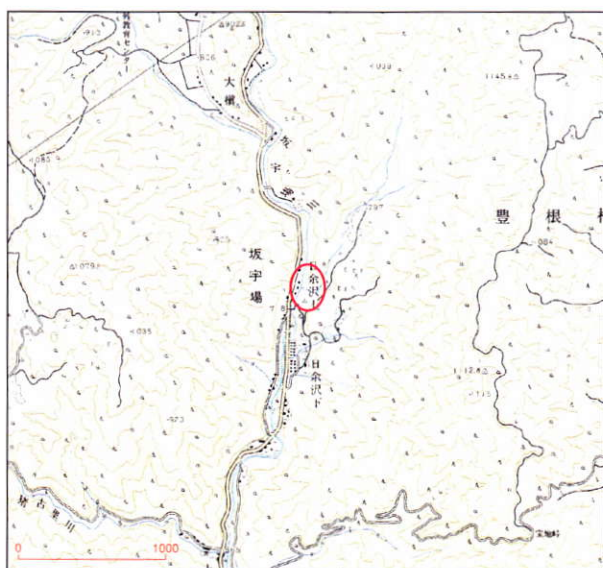
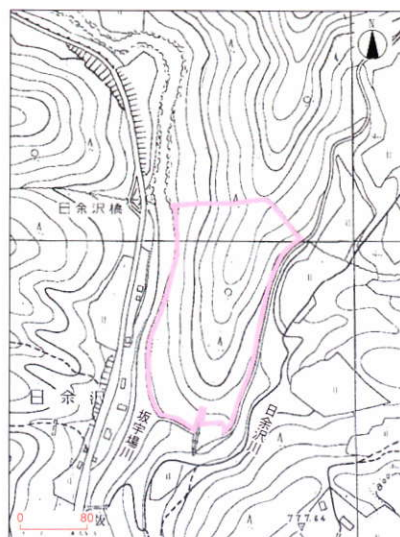
砦山の中腹から河岸にかけては良好な河畔林が生育し、アカシデ、イヌシデやコナラ等の落葉広葉樹林が発達しています。

また、砦山中腹の一部はスギの植林地となっていますが、近年、人の手が入ることが少なくなり、林内には天然林的な要素が見られ、遷移の過程を見ることができます。

動物では、カジカガエル等が確認されています。

### 2 面 積

特別地区(全域)	3.36ha
----------	--------



所在地 北設楽郡豊根村坂宇場字広野

### 問い合わせ先

愛知県環境部自然環境課  
名古屋市中区三の丸3-1-2  
電話(052)954-6230  
(ダイヤルイン)

愛知県新城設楽山村振興事務所  
環境保全課  
新城市字石名号20-1  
電話(0536)23-2111

古紙パルプを含む再生紙を使用しています。

