

あいちの鉱工業

2024年1月分

2024年3月27日(水)
愛知県県民文化局統計課
生産動態統計グループ
担当 生駒、尾関
内線 2352、2354
ダイヤル 052-954-6107

この資料の内容は県統計課 Web ページで御覧になれます。

<https://www.pref.aichi.jp/site/aichitoukei/>

愛知県鉱工業指数

※2024年1月分から基準時を2020年に改定しました

生産・出荷・在庫いずれも低下

生産指数は、103.7、前月比 11.2%の低下（5か月ぶり）

出荷指数は、106.2、前月比 14.1%の低下（5か月ぶり）

在庫指数は、102.3、前月比 0.6%の低下（3か月連続）

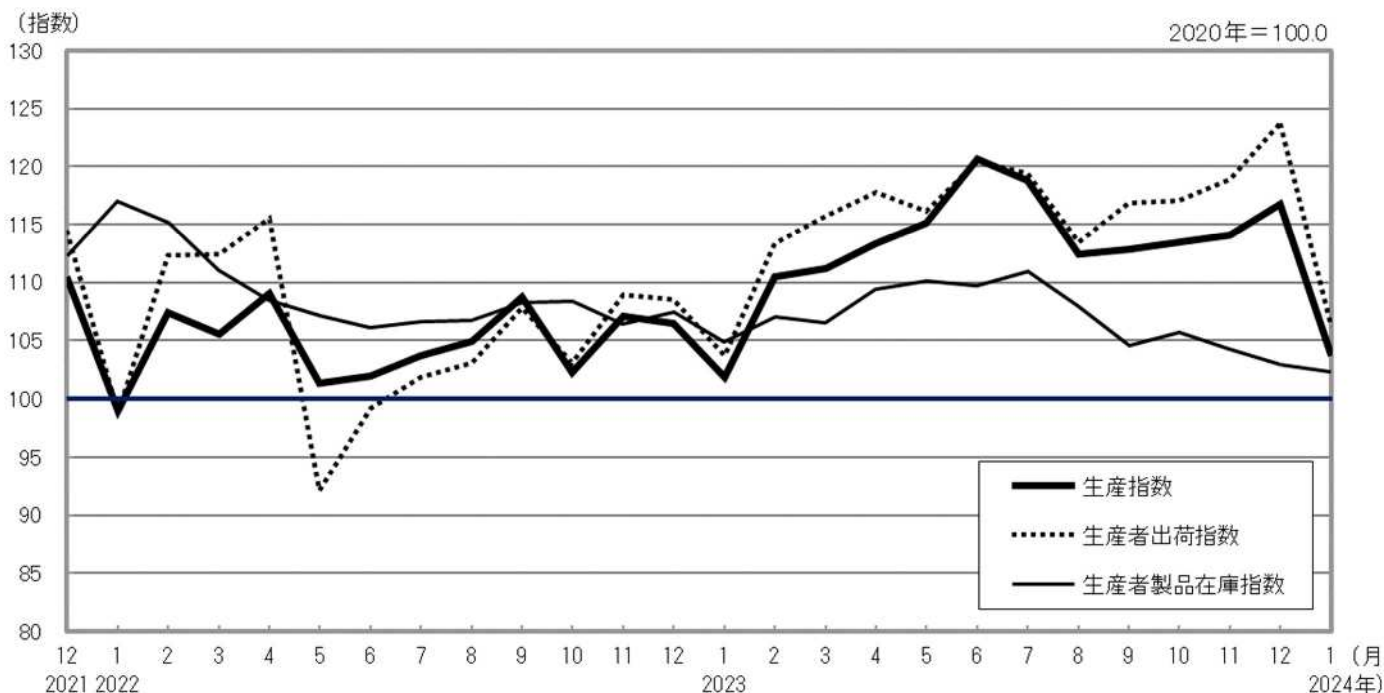
指数値は、2020年の平均を100.0とした比率で示しています。

2020年=100.0

項目	季節調整済指数		原指数	
		前月比 (%)		前年同月比 (%)
生産	103.7	△ 11.2	100.6	4.1
出荷	106.2	△ 14.1	101.1	5.8
在庫	102.3	△ 0.6	104.2	△ 2.4
在庫率	101.1	△ 10.1	114.8	△ 12.2

「△」はマイナスを示します。

<季節調整済指数の推移>



本指数は、鉱工業の活動状況を明らかにすることを目的として、主に「経済産業省生産動態統計調査」の本県1月分の結果をもとに生産指数、生産者出荷指数、生産者製品在庫指数及び生産者製品在庫率指数の4つの指数で示すものです。本資料は、当月の生産量等が前月（前年同月）に比べてどれだけ増減したかを表しています。

生産指数(季節調整済指数)

<主要業種の動向>

○上昇に寄与した業種(3業種)

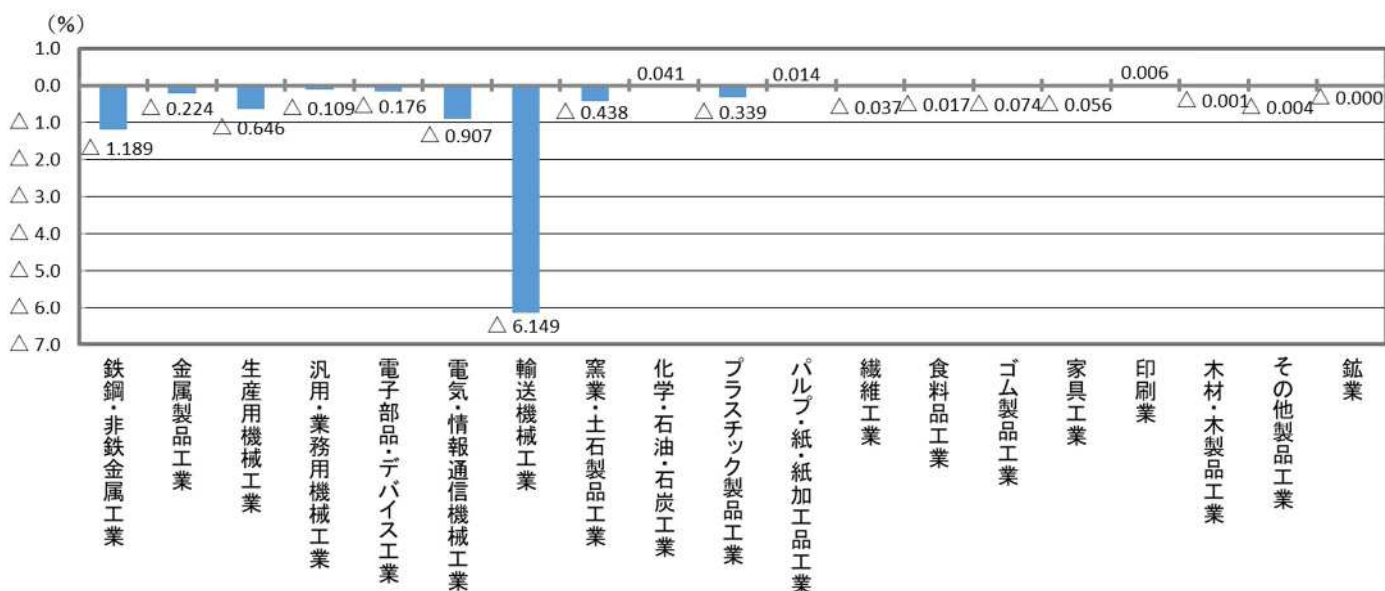
主な業種	寄与度(%)	前月比(%)	上昇に寄与した主なもの
1 化学・石油・石炭工業	0.041	0.6	合成洗剤・界面活性剤、化学肥料
2 パルプ・紙・紙加工品工業	0.014	1.5	紙、紙加工品
3 印刷業	0.006	3.8	印刷

○低下に寄与した業種(15業種)

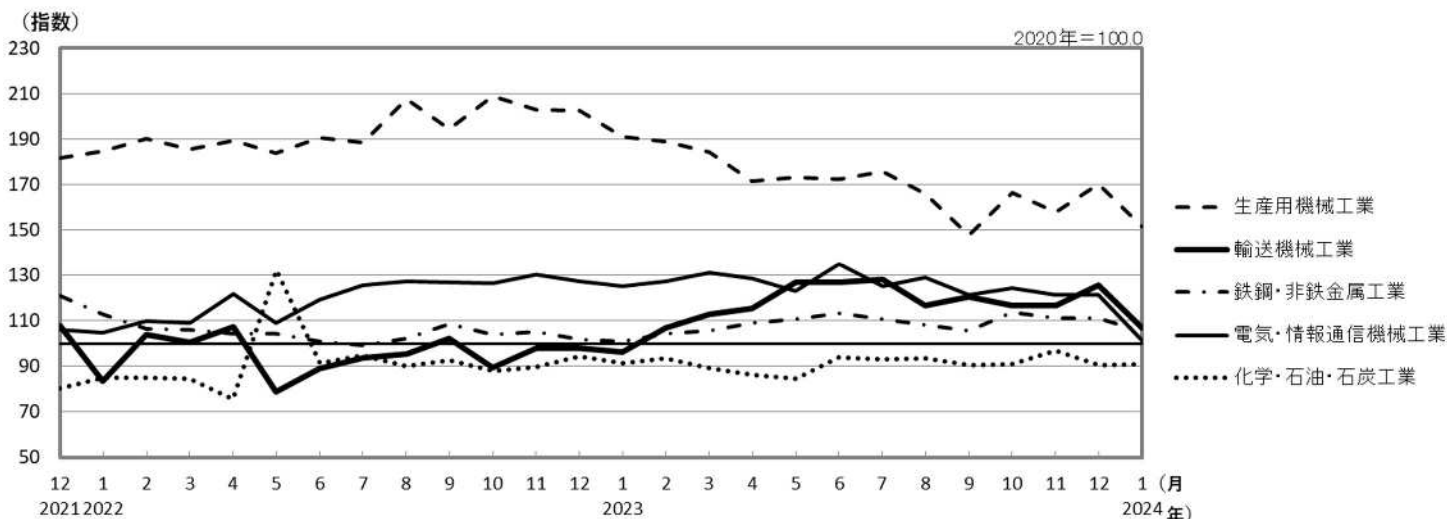
主な業種	寄与度(%)	前月比(%)	低下に寄与した主なもの
1 輸送機械工業	△ 6.149	△ 14.9	乗用車、航空機部品
2 鉄鋼・非鉄金属工業	△ 1.189	△ 5.4	鋳鍛造品、非鉄金属鋳物
3 電気・情報通信機械工業	△ 0.907	△ 16.4	回転電気機械、開閉制御装置・機器

寄与度とは、その項目の増減が、全体をどのくらい押し上げたり、押し下げたりしているかを表すものです。上昇又は低下の寄与度が上位3業種までを掲載し、寄与した主なものは2品目まで掲載しています。

<主要業種の寄与度>



<主要5業種の推移>



2020年におけるウェイト(鉱工業全体に対する構成比。生産においては、生産過程における付加価値額を基準)のうち、上位5業種を掲載しています。

表1 生産(生産指数)

2020年=100.0

年 月	製造業										建設業										計											
	鉄鋼工業	非鉄金属工業	化学工業	石油・石炭工業	非金属矿物工業	金属製品工業	生産用機械工業	業務用機械工業	汎用機械工業	電気・情報通信機械工業	電子部品・デバイス・電子回路工業	輸送機械工業	自動車工業	輸送機械工業	化学工業	石油・石炭工業	非金属矿物工業	繊維工業	食品工業	化学工業		石油・石炭工業	非金属矿物工業	印刷業	家具工業	工業用機械	その他工業	木材・木製品工業	その他工業	建設業		
2020年1月	1000.0	999.7	2314.2	2060.1	254.1	231.8	401.5	271.5	249.7	21.8	67.7	522.3	446.4	85.9	3840.4	3478.4	362.0	357.9	963.3	489.8	473.5	304.3	111.1	76.7	245.5	279.5	210.0	46.3	18.2	1.3	3.7	0.3
2021年	106.1	106.1	119.0	120.2	109.6	105.7	145.0	109.2	109.9	x	133.1	99.4	99.9	96.4	97.9	102.9	50.2	113.9	92.9	89.9	95.9	100.7	105.6	101.4	98.6	108.0	109.0	106.8	98.6	122.3	111.5	108.2
2022年	104.8	104.8	104.7	104.3	107.7	112.5	193.8	106.4	106.5	x	153.8	119.9	124.8	94.5	95.5	100.8	45.2	112.0	92.2	92.6	91.9	94.0	106.8	104.8	97.1	108.6	108.1	109.2	104.2	132.8	137.4	105.5
2023年1月	96.6	96.6	98.4	99.7	88.0	101.1	172.6	92.7	93.8	x	131.2	115.5	122.9	77.1	88.2	92.6	45.5	97.2	90.1	95.6	84.4	79.4	88.9	89.8	82.5	101.8	105.8	85.5	89.7	109.8	134.4	83.9
2	110.5	110.5	100.6	100.5	101.8	109.9	186.7	101.3	101.4	x	141.3	127.4	134.5	90.4	113.9	121.1	45.4	113.9	93.3	98.7	87.7	96.5	102.2	91.3	86.7	105.9	108.9	93.4	95.8	116.3	144.5	95.0
3	124.6	124.6	112.9	111.8	121.9	121.6	237.0	113.8	113.8	x	174.0	143.0	146.5	124.6	130.2	139.1	45.4	119.0	92.1	87.6	96.9	105.2	114.7	93.5	101.4	120.5	120.7	104.6	148.2	141.7	163.3	107.9
4	110.8	110.8	105.6	104.8	111.9	110.0	157.7	94.7	96.4	x	174.8	130.1	135.2	103.6	114.9	122.3	43.2	106.2	87.2	92.4	81.8	98.1	110.4	103.1	102.4	104.8	108.1	88.7	103.2	108.9	126.8	107.9
5	107.9	107.9	112.4	113.8	101.3	97.1	158.4	95.2	95.6	x	157.5	112.5	115.5	96.9	106.8	114.1	36.2	103.4	93.1	103.8	82.0	89.2	105.8	100.3	100.5	99.1	101.2	85.6	100.0	121.7	136.6	98.5
6	123.8	123.8	117.1	117.1	117.4	107.9	174.5	105.6	104.4	x	191.2	137.7	142.7	112.1	133.5	142.4	48.0	122.8	99.5	104.6	94.2	106.0	71.8	93.6	100.5	115.1	116.3	107.6	111.1	132.0	152.9	98.7
7	119.5	119.5	107.9	107.1	114.3	101.2	169.2	106.0	104.6	x	193.9	128.2	131.0	113.8	130.4	139.6	42.3	106.7	98.0	103.0	92.8	106.1	107.3	100.3	108.6	113.7	114.4	115.6	96.8	116.0	132.1	95.1
8	101.0	101.0	95.7	95.6	96.0	96.5	158.9	97.8	97.3	x	170.3	112.5	116.4	92.1	100.5	106.8	40.2	98.9	90.0	98.5	81.1	87.9	90.8	89.5	104.7	96.6	95.3	100.6	107.5	132.5	92.2	
9	120.1	120.1	113.4	113.5	113.3	109.6	168.0	109.0	110.4	x	187.5	130.4	132.0	121.8	129.4	138.7	39.9	113.8	92.3	97.6	86.7	108.1	100.9	88.2	99.6	114.3	120.5	81.8	116.5	124.3	156.7	98.9
10	117.4	117.4	119.2	119.4	117.5	113.3	159.5	104.9	107.2	x	222.5	129.3	131.4	117.9	120.3	128.5	41.7	114.4	88.5	90.5	86.5	104.2	103.3	91.8	88.5	117.1	126.2	80.3	99.1	122.8	150.7	98.8
11	120.8	120.8	118.3	118.6	115.8	113.4	157.3	108.5	111.0	x	210.0	130.7	133.2	117.3	129.4	138.3	43.9	115.5	85.2	87.8	82.4	107.4	111.6	96.2	108.1	116.1	122.1	90.0	105.2	134.5	148.2	98.4
12	110.7	110.7	103.6	102.7	110.9	103.0	168.2	99.8	102.4	x	203.9	119.8	121.9	108.6	115.2	123.2	39.1	110.0	89.2	84.8	93.0	97.5	89.9	90.4	111.0	104.8	107.7	85.0	111.2	122.1	145.1	91.9
2024年1月	100.6	100.6	102.9	103.9	94.9	93.7	139.0	94.2	95.6	78.6	170.8	96.0	96.8	91.6	102.2	108.5	41.8	91.1	91.1	97.0	85.0	83.2	82.6	82.5	88.1	97.6	101.1	80.9	94.4	113.9	121.7	79.1
前年同月比(%)	4.1	4.1	4.6	4.2	7.8	△7.3	△19.5	1.6	1.9	x	30.2	△16.9	△21.2	18.8	15.9	17.2	△8.1	△6.3	1.1	1.5	0.7	4.8	△7.1	△8.1	6.8	△4.1	△4.4	△5.4	5.2	3.7	△9.4	△8.7
(季節調整済指数)	101.9	101.9	100.8	101.7	93.3	108.3	191.2	98.4	98.4	x	139.1	125.2	132.9	82.6	96.2	100.9	46.5	105.8	91.4	88.7	100.8	87.5	111.7	92.6	98.5	109.6	115.9	82.3	100.7	111.0	145.0	91.6
2	110.5	110.5	104.3	104.5	102.9	112.8	189.1	104.2	103.2	x	139.7	127.5	133.0	97.1	106.8	112.2	48.6	115.1	93.4	100.2	85.5	96.6	100.8	94.0	98.8	105.5	111.9	87.1	100.2	111.1	137.2	94.1
3	111.2	111.2	105.5	104.8	111.3	112.7	184.5	99.8	99.3	x	160.8	131.1	136.7	102.0	112.8	120.2	42.1	105.5	89.5	83.6	93.7	92.5	100.1	87.1	98.2	108.0	112.6	81.4	114.6	130.5	138.5	95.3
4	113.4	113.4	109.0	109.3	107.4	112.1	171.6	98.9	99.7	x	173.2	128.6	132.6	110.8	115.6	123.2	43.4	101.7	86.5	94.6	77.0	97.1	97.9	104.9	96.0	101.4	105.6	80.7	104.7	114.8	128.9	104.4
5	115.1	115.1	110.9	110.8	108.5	108.4	173.4	104.7	106.0	x	176.8	123.1	123.8	116.6	126.9	135.2	39.1	108.0	84.5	98.2	69.8	102.7	99.8	99.6	98.3	112.0	113.6	98.2	107.6	134.2	143.3	99.5
6	120.6	120.6	113.4	113.3	115.4	103.5	172.6	102.2	103.1	x	190.6	134.9	138.1	110.3	126.9	137.0	45.9	119.3	94.1	98.1	88.7	102.3	90.3	94.8	96.8	112.3	111.9	108.8	113.4	125.5	145.5	94.2
7	118.8	118.8	110.7	110.8	113.5	99.8	175.9	104.8	105.2	x	187.7	125.1	128.0	108.8	128.1	137.0	40.0	108.9	93.0	94.9	90.6	103.7	105.2	99.4	101.0	109.8	107.6	116.5	107.8	117.3	151.7	95.9
8	112.4	112.4	108.1	107.5	113.6	108.0	166.2	102.4	103.7	x	189.3	129.2	134.1	108.8	116.9	124.9	42.6	113.4	93.6	87.2	80.8	100.1	89.9	93.4	104.0	112.0	109.1	122.2	103.8	131.9	139.6	101.2
9	112.8	112.8	105.6	105.2	106.8	104.5	147.9	104.3	106.4	x	176.4	121.3	122.7	117.5	120.5	129.1	42.2	114.8	90.5	105.4	77.0	100.2	95.1	89.9	104.5	108.9	112.3	88.4	107.3	120.1	156.8	100.9
10	113.5	113.5	113.6	114.0	109.7	101.5	166.6	102.9	104.4	x	210.5	124.4	127.3	106.0	116.6	125.1	40.3	110.4	90.8	105.5	81.0	98.2	99.5	89.0	99.2	109.4	115.0	82.2	105.3	118.5	144.9	94.1
11	114.1	114.1	111.1	111.5	109.0	102.7	158.1	103.4	104.5	x	199.9	121.5	125.4	104.8	116.8	125.4	39.7	109.3	97.1	101.1	91.0	100.7	103.7	95.3	103.7	110.4	115.3	90.5	98.0	125.8	152.2	97.1
12	116.8	116.8	111.1	110.2	116.7	108.6	170.2	102.8	103.7	x	207.2	121.3	124.1	108.1	125.8	135.2	41.7	112.0	90.4	82.7	101.1	102.4	101.6	90.0	103.9	109.1	113.8	89.9	101.3	126.9	141.4	97.9
2024年1月	103.7	103.7	105.1	105.8	98.3	97.3	151.4	98.1	98.3	94.8	176.9	101.4	102.1	95.0	107.1	113.3	42.0	97.7	90.9	90.0	97.4	89.4	103.1	84.5	103.1	103.9	109.7	75.8	105.2	115.8	129.6	83.2
前月比(%)	△11.2	△11.2	△5.4	△4.0	△15.8	△10.4	△11.0	△4.6	△5.2	x	△14.6	△16.4	△17.7	△12.1	△14.9	△16.2	0.7	△12.8	0.6	8.8	△3.7	△12.7	1.5	△6.1	△0.8	△4.8	△3.6	△15.7	3.8	△8.7	△8.3	△15.0
寄与度(%)	-	△11.215	△1.189	△0.776	△0.400	△0.224	△0.646	△0.109	△0.115	x	△0.176	△0.907	△0.841	△0.096	△6.149	△6.522	0.009	△0.438	0.041	0.306	△0.150	△0.339	0.014	△0.037	△0.017	△0.124	△0.074	△0.056	0.006	△0.001	△0.004	0.000

(注)表上部分の「x」は、主要9業種を表します。

表3 在庫(生産者製品在庫指数)

2020年=100.0

年月	製造工業														鉱業	非鉄金属工業	鉄鋼工業	非鉄金属工業	鉄鋼工業	金属製品工業	生産工業	汎用機械工業	汎用業務用機械工業	汎用業務用機械工業	電子部品・デバイス・機械工業	電気通信・情報処理機械工業	電気機械・情報処理機械工業	輸送機械工業	窯業・土石製品工業	化学・石油・石炭工業	化学・石油・石炭工業(無機・有機化学工業)	プラスチック・ゴム工業	パルプ・紙工業	繊維工業	食品工業	その他の工業	印刷業	木材・木炭工業	その他製品工業	鉱業
	10000.0	9998.4	3241.6	3032.6	209.0	467.7	1094.8	380.3	349.4	30.9	117.8	406.0	231.8	174.2																										
2021年	111.6	111.6	123.1	124.2	107.0	71.3	124.0	50.2	45.3	105.2	x	122.6	95.1	159.1	155.7	115.1	90.3	88.6	92.4	114.3	97.8	91.5	92.4	117.0	134.4	101.7	-	73.0	x	59.5										
2022	106.9	106.9	98.2	95.8	132.1	102.9	134.2	43.3	38.0	103.0	x	148.0	109.2	199.6	121.4	112.0	101.2	93.3	110.9	127.0	82.8	94.5	98.9	98.8	133.3	62.0	-	83.6	x	52.8										
2023	102.3	102.3	91.4	91.3	93.3	109.1	122.4	43.4	37.7	x	x	138.3	154.6	116.6	113.8	111.6	92.5	88.8	96.9	126.8	85.0	101.7	99.5	98.4	139.3	54.7	-	82.8	x	46.5										
2023年1月	106.8	106.8	98.5	97.5	112.2	110.4	131.0	42.1	36.1	109.4	x	150.9	116.0	197.3	127.9	110.4	99.3	87.4	113.9	125.1	86.7	96.2	101.1	101.3	140.0	60.0	-	84.2	x	52.0										
2	107.7	107.7	95.4	94.8	105.2	115.9	133.0	42.0	35.1	119.8	x	148.5	116.7	190.9	124.1	114.7	105.0	95.3	116.8	128.4	92.4	94.2	102.5	102.7	144.3	58.7	-	83.3	x	54.7										
3	103.9	104.0	86.9	86.2	96.9	120.5	135.2	41.4	35.4	108.8	x	138.1	106.0	180.8	132.2	115.5	99.6	90.3	111.0	129.2	99.0	78.6	97.9	89.5	127.9	47.5	-	81.4	x	53.8										
4	106.9	106.9	91.5	90.3	107.5	130.5	135.2	42.6	36.1	116.2	x	142.8	119.2	174.1	131.3	115.8	101.0	96.3	106.6	128.1	99.5	89.2	103.2	91.6	133.0	47.1	-	79.0	x	60.9										
5	110.1	110.1	96.1	95.3	107.6	140.7	136.8	43.4	36.4	125.0	x	156.3	131.7	189.1	130.4	115.9	105.1	105.9	104.1	127.7	101.8	90.7	103.4	92.9	134.0	48.3	-	84.2	x	58.6										
6	110.2	110.2	96.1	95.4	106.9	141.5	137.1	47.1	40.2	124.9	x	166.7	149.6	189.4	133.4	117.4	99.4	93.0	107.1	130.3	80.6	95.3	96.8	94.1	134.3	50.3	-	86.9	x	58.7										
7	110.4	110.4	90.8	89.5	109.9	141.5	148.1	47.2	40.1	127.2	x	164.1	154.4	177.1	134.1	116.5	102.1	102.2	102.0	133.0	89.8	100.6	97.0	96.1	137.2	51.6	-	85.9	x	51.3										
8	108.4	108.4	90.0	90.1	88.9	141.6	148.7	43.2	36.7	117.3	x	157.6	153.4	163.2	118.3	114.9	99.8	99.5	100.1	125.4	87.9	102.5	98.6	94.5	135.6	50.1	-	82.0	x	45.2										
9	104.3	104.4	86.1	85.7	90.5	135.5	134.3	42.0	36.0	109.2	x	142.5	157.1	122.9	124.9	115.0	97.2	94.3	100.7	127.5	88.6	99.0	96.0	96.4	138.7	50.9	-	81.0	x	50.2										
10	105.9	105.9	90.4	90.1	95.0	127.4	129.6	47.6	42.3	108.0	x	150.9	160.2	138.6	123.0	113.7	96.0	93.7	98.9	128.2	90.7	100.3	100.4	99.3	144.2	51.6	-	80.1	x	43.7										
11	107.0	107.0	93.3	93.6	88.7	124.0	135.1	43.6	37.7	x	x	149.7	159.8	136.2	118.4	114.5	98.0	96.5	99.8	128.1	94.1	104.3	106.9	98.1	138.2	55.5	-	81.2	x	46.2										
12	102.3	102.3	91.4	91.3	93.3	109.1	122.4	43.4	37.7	x	x	138.3	156.6	116.6	113.8	111.6	92.5	88.8	96.9	126.8	85.0	101.7	99.5	98.4	139.3	54.7	-	82.8	x	46.5										
2024年1月	104.2	104.3	93.2	93.8	84.3	107.1	133.9	44.3	38.5	x	x	141.7	156.6	122.0	107.2	106.2	98.8	99.6	97.8	128.5	83.3	103.9	101.2	97.5	136.1	56.4	-	84.4	x	46.3										
前年同月比(%)	Δ2.4	Δ2.3	Δ5.4	Δ3.8	Δ24.9	Δ3.0	2.2	5.2	6.6	x	x	Δ6.1	35.0	Δ38.2	Δ16.2	Δ3.8	Δ0.5	14.0	Δ14.1	2.7	Δ3.9	8.0	0.1	Δ3.8	Δ2.8	Δ6.0	-	0.2	x	Δ11.0										
(季節調整済指数)	104.9	105.0	95.9	94.5	112.3	120.6	124.9	43.1	37.0	112.2	x	143.5	109.0	186.8	101.6	113.6	99.4	87.5	114.1	124.7	93.5	96.2	101.5	91.5	134.2	54.2	-	83.8	x	50.0										
2	107.0	107.0	93.1	92.5	107.7	126.2	130.6	44.8	37.8	122.1	x	143.9	113.1	184.7	111.5	117.5	103.3	93.3	115.6	126.3	95.8	93.7	99.2	94.8	136.9	52.9	-	79.1	x	53.6										
3	106.5	106.6	88.6	88.2	93.2	138.7	140.9	44.8	38.2	115.4	x	147.4	110.3	196.6	140.5	117.5	100.6	91.6	112.3	127.2	97.2	82.5	100.5	91.3	126.5	51.2	-	79.0	x	52.4										
4	109.4	109.4	92.2	91.4	104.0	143.6	144.6	45.9	39.3	118.1	x	147.6	120.8	183.6	130.9	116.3	104.7	100.2	110.7	130.0	94.6	93.0	104.2	92.9	131.0	50.3	-	77.1	x	64.5										
5	110.1	110.1	93.8	93.2	102.8	140.6	146.4	45.6	38.7	125.1	x	153.8	128.2	191.0	128.7	113.7	106.8	107.0	106.7	130.1	93.5	89.7	101.7	92.6	131.1	49.5	-	83.4	x	63.0										
6	109.7	109.7	94.6	93.9	107.4	126.4	139.4	47.5	41.1	117.5	x	162.8	144.5	188.6	146.3	113.6	98.3	92.8	105.5	130.2	87.5	95.3	99.4	98.4	138.4	52.3	-	87.7	x	59.4										
7	111.0	111.0	95.1	94.1	112.1	124.8	147.7	45.6	39.2	115.0	x	160.5	149.7	173.5	139.0	111.8	99.8	99.6	100.2	131.1	94.8	97.2	99.5	100.1	145.7	52.2	-	87.3	x	51.9										
8	108.0	108.0	91.4	91.2	96.3	125.3	141.2	42.9	37.1	107.1	x	157.7	155.2	160.4	134.2	113.4	96.2	93.1	100.4	128.4	86.5	97.1	98.3	99.0	139.9	53.6	-	88.0	x	47.7										
9	104.6	104.6	87.2	86.7	94.5	130.9	132.7	40.3	34.3	110.1	x	150.2	163.7	128.8	134.9	114.8	97.1	94.6	98.5	128.5	88.0	97.7	97.4	102.5	146.1	53.9	-	84.2	x	50.9										
10	105.7	105.6	92.3	92.0	95.3	121.2	128.0	45.0	39.3	112.8	x	151.6	164.3	136.4	120.0	115.3	96.6	96.9	96.8	127.7	89.3	100.4	97.9	102.2	147.7	51.1	-	80.3	x	41.6										
11	104.3	104.3	91.0	91.2	86.9	121.8	129.6	41.3	35.2	x	x	147.1	162.0	133.7	111.0	115.8	98.4	97.7	99.3	126.7	88.5	105.0	101.5	97.0	137.1	53.6	-	79.8	x	44.4										
12	102.9	102.9	91.0	90.5	90.4	121.7	122.3	39.4	33.4	x	x	140.6	162.5	114.9	127.7	113.4	94.2	89.6	98.2	126.7	86.7	104.3	102.2	94.4	133.9	50.9	-	83.7	x	44.7										
2024年1月	102.3	102.5	90.8	90.9	84.4	117.0	127.7	45.4	39.4	x	x	134.8	147.1	115.5	85.2	109.3	98.9	99.7	98.0	128.1	89.8	103.9	101.6	88.1	130.4	51.0	-	84.0	x	44.5										
前月比(%)	Δ0.6	Δ0.4	Δ0.2	0.4	Δ6.6	Δ3.9	4.4	15.2	18.0	x	x	Δ4.1	Δ9.5	0.5	Δ33.3	Δ3.6	5.0	11.3	Δ0.2	1.1	3.6	Δ0.4	Δ0.6	Δ6.7	Δ2.6	0.2	-	0.4	x	Δ0.4										

(注)在庫の年数値は年末の数値です。

表4 在庫率(生産者製品在庫率指数)

2020年=100.0

年月	製造業																鉱業														
	鉄鋼・非鉄金属工業	鉄鋼工業	非鉄金属工業	金属製品工業	生産工業	化学工業	石油・石炭工業	化学・石油・石炭工業	無機工業	有機化学工業	化学・石油・石炭工業(無機・有機化学工業)	プラスチック工業	ゴム製品工業	繊維工業	食料工業	その他工業		印刷業	木質工業	その他製品工業											
ウエイト	9913.1	9911.5	3154.7	2945.7	209.0	467.7	1094.8	380.3	349.4	30.9	117.8	406.0	231.8	174.2	394.2	1027.9	1285.8	706.9	578.9	570.0	171.7	264.7	309.9	266.0	133.6	120.3	-	11.3	0.8	1.6	
(原指数)																															
2021年	94.1	94.1	99.0	85.5	84.8	81.9	41.9	37.1	96.2	x	105.7	103.2	109.1	132.6	104.2	85.3	84.4	86.5	88.9	98.9	98.8	86.3	97.7	104.5	102.1	110.2	-	71.6	x	71.4	
2022	107.8	107.8	129.9	103.1	77.8	96.3	44.3	39.6	97.4	x	130.2	102.8	166.7	159.1	98.9	89.5	80.9	100.0	100.0	118.4	80.7	87.9	102.4	99.3	116.8	82.8	-	65.0	x	50.1	
2023	108.4	108.4	108.8	109.5	98.4	126.4	111.6	43.2	36.8	x	152.0	150.9	153.4	149.2	101.2	95.5	92.6	99.1	124.7	89.5	121.7	102.6	93.2	113.8	72.4	-	72.7	x	53.4		
2023年1月	130.8	130.8	165.9	168.9	123.1	105.0	118.2	47.2	39.8	130.9	x	145.5	123.6	174.6	174.9	109.3	100.2	69.7	137.5	146.9	96.4	118.2	114.1	111.0	132.1	90.3	-	81.3	x	61.9	
2	104.2	104.2	95.2	94.2	109.4	100.3	114.2	42.6	35.7	120.1	x	139.4	121.2	163.6	130.9	107.5	103.6	82.4	129.4	135.2	89.2	105.7	111.0	94.3	124.2	63.4	-	75.5	x	58.2	
3	82.4	82.4	70.0	69.5	77.6	92.5	78.2	39.6	33.6	106.7	x	109.6	96.8	126.7	130.2	89.7	81.2	77.1	86.3	124.8	86.4	82.9	95.1	63.5	94.0	29.9	-	58.0	x	49.9	
4	123.6	123.6	158.3	162.1	105.2	129.6	119.7	44.7	36.3	138.9	x	131.1	134.2	126.9	150.7	103.4	91.0	88.8	93.7	119.7	85.9	126.1	102.8	83.2	111.3	53.0	-	74.1	x	56.8	
5	116.4	116.4	96.8	96.0	107.2	224.3	110.3	46.4	40.5	112.7	x	223.6	166.1	300.0	168.0	110.7	112.1	109.0	109.0	131.0	93.3	106.2	108.3	106.1	119.0	94.3	-	81.8	x	59.1	
6	106.9	106.9	110.4	111.0	100.4	142.5	106.7	47.1	41.0	115.7	x	167.1	162.3	173.6	135.8	98.3	85.0	74.4	97.9	118.5	88.6	109.9	97.2	93.5	104.7	83.1	-	74.6	x	60.0	
7	111.8	111.8	90.0	89.0	103.7	146.3	125.5	44.9	39.5	106.1	x	162.1	168.8	153.2	134.4	100.7	152.1	202.2	90.9	118.2	90.2	123.7	102.0	96.1	112.0	80.5	-	77.0	x	53.2	
8	114.3	114.3	108.6	109.6	94.1	147.0	140.7	45.8	38.9	123.1	x	163.3	179.2	142.2	157.9	108.8	91.4	83.6	100.9	119.2	94.3	148.3	103.5	95.6	125.5	64.6	-	73.2	x	49.9	
9	95.0	95.0	84.5	83.6	96.6	127.8	106.5	38.5	32.4	107.4	x	126.1	167.1	71.5	133.7	97.7	79.4	70.9	89.7	117.8	88.8	121.1	97.5	88.9	108.5	69.5	-	67.3	x	50.9	
10	105.1	105.1	96.3	96.6	92.4	109.7	112.0	44.7	39.1	107.5	x	189.8	169.1	217.3	161.0	96.9	89.0	94.7	82.0	121.6	89.0	151.8	102.3	95.2	109.0	82.5	-	69.0	x	43.5	
11	101.5	101.5	95.5	96.5	81.5	106.5	111.6	35.7	30.8	x	145.6	167.1	117.0	145.5	97.2	86.3	83.3	89.8	122.5	85.0	122.5	106.4	106.4	99.6	104.7	97.4	-	66.7	x	47.2	
12	108.3	108.3	133.5	136.7	89.2	86.5	95.9	41.4	33.8	x	120.3	154.8	74.4	167.5	93.8	76.5	71.8	82.2	120.8	86.4	130.6	86.4	130.6	91.1	91.5	121.1	60.7	-	73.8	x	50.4
2024年1月	114.8	114.8	109.2	110.9	85.3	106.1	122.4	47.1	39.6	x	172.1	185.9	153.8	200.0	103.8	97.9	91.8	105.4	154.0	107.6	117.9	113.4	103.4	103.4	124.8	82.3	-	78.2	x	59.1	
前年同月比(%)	△12.2	△12.2	△34.2	△34.3	△30.7	1.0	3.6	△0.2	△0.5	x	18.3	50.4	△11.9	14.4	△5.0	△2.3	31.7	△23.3	4.8	11.6	△0.3	△0.6	△6.8	△5.5	△8.9	-	△3.8	x	△4.5		
(季節調整済指数)																															
2023年1月	115.2	115.2	144.5	146.2	117.3	105.5	101.9	44.5	38.5	112.2	x	134.4	109.6	180.5	132.7	106.0	93.3	70.1	112.8	124.2	95.6	114.2	101.1	95.7	116.7	79.1	-	78.9	x	58.0	
2	99.4	99.4	88.9	87.6	110.1	109.0	111.5	44.4	37.8	110.3	x	138.5	113.6	176.0	123.0	106.5	99.0	80.8	119.6	123.5	88.0	108.1	99.2	99.8	119.0	72.3	-	69.2	x	58.1	
3	98.3	98.3	83.4	83.6	80.7	120.0	105.5	44.6	37.6	123.2	x	139.6	113.2	176.0	160.8	95.7	91.0	84.7	100.6	124.9	94.4	49.0	105.4	92.2	101.5	82.8	-	63.4	x	54.7	
4	126.5	126.5	155.2	159.1	103.1	129.9	121.0	47.2	38.8	142.0	x	116.6	130.4	104.4	153.4	104.5	95.1	85.9	109.0	130.2	85.9	138.6	111.7	92.7	110.8	70.0	-	71.3	x	57.9	
5	103.5	103.5	92.6	93.4	99.4	164.2	108.9	42.7	36.5	115.1	x	189.9	138.2	257.7	121.1	96.7	101.6	104.7	100.1	125.2	86.4	115.9	103.4	84.0	102.0	72.1	-	71.2	x	58.6	
6	114.5	114.5	128.3	129.7	104.5	130.3	114.8	47.1	40.6	121.4	x	162.0	159.5	165.5	150.6	95.8	81.4	71.0	96.0	123.7	86.3	119.4	100.4	91.8	113.8	75.1	-	75.5	x	62.6	
7	118.6	118.6	99.8	98.2	108.3	137.4	120.8	46.9	41.3	107.8	x	161.2	166.8	150.1	140.8	97.8	155.3	215.5	91.3	125.6	88.2	121.5	103.4	94.6	128.2	74.8	-	82.2	x	52.9	
8	101.4	101.4	94.2	94.8	87.9	129.0	122.3	43.1	37.2	104.8	x	149.0	164.6	127.0	139.7	93.3	81.2	72.5	92.3	123.4	85.3	141.7	96.7	93.8	110.4	72.2	-	75.3	x	46.4	
9	98.1	98.1	89.7	88.2	107.2	135.9	116.3	38.0	31.3	123.9	x	152.6	183.0	94.2	177.2	102.5	80.2	70.5	89.2	126.0	94.4	128.0	100.5	100.1	125.5	71.9	-	74.1	x	51.4	
10	105.4	105.4	95.5	95.4	97.1	111.1	107.6	46.5	40.4	118.9	x	186.3	178.8	197.8	177.0	104.3	95.6	101.5	88.2	121.2	94.2	156.6	102.0	91.8	123.6	64.0	-	67.7	x	44.1	
11	107.8	107.8	99.1	99.9	83.0	113.4	111.3	35.4	30.2	x	135.2	184.1	119.0	170.2	112.2	89.8	85.8	95.8	125.9	88.1	159.4	105.3	97.3	97.3	111.9	82.1	-	68.1	x	46.9	
12	112.4	112.4	127.9	131.0	83.1	109.1	96.2	38.9	32.0	x	135.2	185.2	77.5	185.3	103.6	84.0	77.6	90.0	122.8	88.2	130.8	105.4	87.9	110.2	57.3	-	75.6	x	50.1		
2024年1月	101.1	101.1	95.1	96.0	81.3	106.6	105.5	44.4	38.3	x	159.0	164.8	159.0	151.8	100.7	91.1	92.4	86.4	130.2	106.8	113.9	100.5	89.2	110.2	72.1	-	75.9	x	55.4		
前月比(%)	△10.1	△10.1	△25.6	△26.7	△2.2	△2.3	9.7	14.1	19.7	x	17.6	△11.0	105.2	△18.1	△2.8	8.5	19.1	△4.0	6.0	21.1	△12.9	△4.6	1.5	0.0	25.8	-	0.4	x	10.6		

表5 財別の生産（財別生産指数）

年 月	鉱工業 需要財	投資財	資本財	建設財	消費財	耐久 消費財	非耐久 消費財	生産財	鉱工業用 生産財	その他用 生産財	2020年=100.0		
											2020年1月	前年同月比(%)	
ウエイト (原指数)	1000.0	4475.6	1629.7	1007.1	622.6	2845.9	2136.2	709.7	5624.4	6235.6	228.8		
2021年	106.1	105.3	115.6	115.5	99.4	101.4	93.3	106.7	107.5	88.3			
2022	104.8	107.3	123.6	134.4	106.0	98.1	99.7	93.2	102.7	102.9	97.9		
2023	113.6	119.4	122.8	134.6	103.7	117.4	126.1	91.3	109.0	109.3	101.9		
2023年1月	96.6	100.7	113.8	123.8	97.6	93.2	95.8	85.2	93.3	92.8	103.5		
2	110.5	119.5	126.0	142.2	99.7	115.7	124.4	89.8	103.3	103.2	103.7		
3	124.6	135.3	145.6	168.2	109.1	129.4	140.9	94.6	115.9	116.4	103.9		
4	110.8	114.9	117.0	126.3	101.9	113.7	122.7	86.5	107.5	107.9	97.3		
5	107.9	111.4	114.9	120.8	105.5	109.4	115.8	89.9	105.0	104.7	111.3		
6	123.8	131.7	130.9	143.3	110.8	132.1	144.8	93.8	117.4	117.6	114.4		
7	119.5	127.8	125.0	136.7	106.1	129.3	139.8	97.7	112.9	113.1	107.1		
8	101.0	104.1	108.8	120.4	90.1	101.4	104.9	90.9	98.6	98.4	101.1		
9	120.1	127.0	126.8	137.9	109.0	127.1	138.4	93.0	114.5	114.6	111.8		
10	117.4	118.3	121.6	129.6	108.7	116.4	125.9	87.9	116.7	117.7	92.9		
11	120.8	124.9	125.2	135.0	109.3	124.8	137.3	87.3	117.5	118.8	88.3		
12	110.7	116.9	117.9	131.1	96.5	116.3	122.2	98.7	105.7	106.5	87.5		
2024年1月	100.6	106.0	106.3	113.7	94.3	105.8	110.9	90.3	96.3	96.3	97.6		
前年同月比(%)	4.1	5.3	△ 6.6	△ 8.2	△ 3.4	13.5	15.8	6.0	3.2	3.8	△ 5.7		
(季節調整指数)													
2023年1月	101.9	108.4	124.1	137.3	103.6	100.2	104.4	95.7	98.0	97.4	101.2		
2	110.5	114.3	124.7	139.5	99.2	109.1	114.2	90.7	105.5	105.5	106.1		
3	111.2	116.8	121.8	135.4	98.4	113.7	120.5	93.3	106.4	106.8	97.7		
4	113.4	117.7	123.4	132.4	105.8	114.7	125.1	84.1	108.6	109.2	96.8		
5	115.1	121.3	123.7	134.5	109.1	118.7	136.6	79.6	109.3	109.6	106.1		
6	120.6	128.2	127.8	139.6	108.9	127.5	139.1	88.8	114.2	115.0	104.9		
7	118.8	127.4	126.1	137.4	105.7	126.5	135.4	93.0	111.3	111.6	101.3		
8	112.4	116.7	121.5	133.7	104.2	114.8	123.2	92.5	109.2	109.5	103.9		
9	112.8	118.3	116.9	126.4	99.8	122.0	130.2	88.0	108.3	108.2	112.3		
10	113.5	116.4	120.1	129.3	105.1	112.5	122.0	90.4	112.7	112.7	105.7		
11	114.1	117.5	119.0	130.5	101.7	116.9	122.6	95.4	111.5	111.7	103.6		
12	116.8	125.0	123.3	137.3	103.2	125.9	135.6	97.2	111.9	112.9	84.3		
2024年1月	103.7	110.7	114.0	123.0	99.5	109.3	115.6	99.0	99.5	99.4	95.0		
前年同月比(%)	△ 11.2	△ 11.4	△ 7.5	△ 10.4	△ 3.6	△ 13.2	△ 14.7	1.9	△ 11.1	△ 12.0	12.7		

表6 財別の出荷（財別生産者出荷指数）

年 月	鉱工業 需要財	投資財	資本財	建設財	消費財	耐久 消費財	非耐久 消費財	生産財	鉱工業用 生産財	その他用 生産財	2020年=100.0		
											2020年1月	前年同月比(%)	
ウエイト (原指数)	1000.0	5189.8	1783.2	1139.6	643.6	3406.6	2725.8	680.8	4810.2	4548.5	261.7		
2021年	105.1	105.1	114.9	113.1	118.0	99.9	100.9	95.7	105.3	105.8	96.2		
2022	105.4	105.5	122.4	130.6	107.9	96.7	99.2	86.7	105.2	105.6	98.7		
2023	116.6	121.0	123.8	134.4	105.1	119.6	126.5	91.6	111.9	112.4	102.8		
2023年1月	95.6	99.2	112.1	120.2	97.7	92.5	95.4	80.6	91.8	90.8	108.9		
2	113.2	120.2	126.7	140.3	102.8	116.8	124.9	84.4	105.6	105.9	101.4		
3	129.5	137.2	148.9	168.5	114.2	131.1	141.7	88.5	121.3	122.3	102.7		
4	113.2	116.1	115.9	124.8	100.1	116.2	122.5	91.3	110.0	111.0	93.5		
5	106.8	110.9	113.8	119.9	103.1	109.3	115.0	86.4	102.3	102.1	105.7		
6	127.5	133.9	132.7	145.2	110.4	134.6	145.3	91.4	120.6	120.9	115.6		
7	123.6	128.7	124.1	133.0	108.3	131.0	140.5	93.0	118.2	119.2	100.8		
8	104.0	105.6	109.5	119.3	92.1	103.6	105.0	97.8	102.2	102.1	104.3		
9	125.4	131.0	131.3	142.8	110.9	130.8	140.0	94.0	119.4	120.0	110.0		
10	119.2	119.7	121.7	129.7	107.5	118.7	126.0	89.5	118.6	120.0	94.7		
11	125.1	128.7	126.7	136.4	109.6	129.8	138.1	96.7	121.2	122.8	92.4		
12	116.3	121.1	122.5	132.6	104.5	120.4	124.0	105.8	111.1	111.5	103.5		
2024年1月	101.1	105.7	105.9	112.9	93.5	105.6	111.3	82.9	96.2	96.0	98.4		
前年同月比(%)	5.8	6.6	△ 5.5	△ 6.1	△ 4.3	14.2	16.7	2.9	4.8	5.7	△ 9.6		
(季節調整指数)													
2023年1月	103.7	109.3	123.9	133.8	106.0	101.5	104.0	92.9	98.0	97.2	108.9		
2	113.4	118.9	127.4	140.9	102.5	115.3	120.9	93.9	107.6	108.0	106.7		
3	115.7	119.3	123.1	133.6	103.8	116.9	124.5	86.7	111.7	112.5	96.4		
4	117.8	123.7	125.0	135.3	105.9	123.0	133.7	85.8	112.8	114.0	92.4		
5	116.1	124.5	123.7	133.6	106.4	123.6	133.3	88.0	108.6	108.6	107.7		
6	120.4	125.4	127.0	139.5	106.3	124.2	132.7	88.6	114.8	114.8	113.2		
7	119.4	124.7	123.2	132.3	107.6	125.0	133.7	89.2	113.9	114.6	99.1		
8	113.5	115.6	122.0	131.4	103.9	112.2	117.0	94.3	111.0	111.4	103.0		
9	116.9	120.5	121.0	130.1	104.0	122.4	129.3	93.5	113.1	113.4	110.2		
10	117.1	116.6	120.7	130.4	102.5	115.1	119.9	89.1	115.9	116.6	102.8		
11	118.9	121.1	121.7	132.5	103.8	121.1	126.6	98.1	115.2	116.3	95.5		
12	123.7	129.6	126.7	138.9	108.1	130.0	139.7	95.0	117.5	118.7	97.9		
2024年1月	106.2	112.4	114.6	122.5	100.2	110.9	115.6	92.7	99.9	100.0	97.5		
前年同月比(%)	△ 14.1	△ 13.3	△ 9.6	△ 11.8	△ 7.3	△ 14.7	△ 17.3	△ 2.4	△ 15.0	△ 15.8	△ 0.4		

表7 財別の在庫(財別生産者製品在庫指数)

年 月	2020年=100.0										
	最終 需要財	投資財	資本財	建設財	消費財	耐久 消費財	非耐久 消費財	生産財	鉱工業用 生産財	その他用 生産財	
ウェイト (原指数)	10000.0	4614.8	2890.9	1320.5	1570.4	1723.9	890.9	743.0	5385.2	4932.4	452.8
2021年	111.6	109.1	111.0	124.9	99.3	105.9	114.0	95.3	113.8	114.8	102.6
2022	106.9	103.8	104.2	121.7	89.5	103.2	94.5	114.7	109.6	109.8	107.0
2023	102.3	94.3	92.3	110.5	77.0	97.6	94.5	101.8	109.2	109.5	106.1
2023年1月	106.8	103.7	103.4	118.0	91.1	104.3	98.7	111.6	109.5	109.9	104.6
2	107.7	103.8	101.3	118.1	87.2	107.9	100.6	117.5	111.0	111.4	107.5
3	103.9	101.4	98.7	119.0	81.7	105.9	100.3	113.3	106.1	105.9	108.2
4	106.9	103.5	100.2	118.8	84.5	109.1	106.2	113.0	109.9	109.9	109.9
5	110.1	106.8	101.8	119.8	86.6	115.2	115.3	114.9	113.0	112.6	117.5
6	110.2	108.2	104.1	123.8	87.5	115.3	118.0	111.7	111.9	111.9	111.6
7	110.4	110.1	107.5	133.7	85.5	114.4	117.2	110.7	110.7	109.9	119.7
8	108.4	108.2	106.2	132.7	83.8	111.7	115.3	106.8	108.5	108.2	111.8
9	104.3	102.2	99.3	120.4	81.7	107.0	106.4	107.7	106.2	105.4	114.6
10	105.9	101.1	97.4	115.9	81.9	107.2	106.9	107.6	110.0	109.7	113.7
11	107.0	102.4	99.4	120.4	81.8	107.3	104.9	110.4	110.9	110.5	115.8
12	102.3	94.3	92.3	110.5	77.0	97.6	94.5	101.8	109.2	109.5	106.1
2024年1月	104.2	98.7	97.6	120.8	78.0	100.7	94.7	108.5	109.0	108.6	112.7
前年同月比(%)	△ 2.4	△ 4.8	△ 5.6	2.4	△ 14.4	△ 3.5	△ 4.1	△ 2.8	△ 0.5	△ 1.2	7.7
(季節調整済指数)											
2023年1月	104.9	101.5	100.7	112.6	90.5	101.9	95.5	113.8	108.7	109.3	103.6
2	107.0	102.3	99.6	115.0	86.8	106.1	99.3	114.9	109.9	110.5	104.2
3	106.5	105.8	101.5	124.6	82.6	116.1	113.6	114.7	107.2	107.2	107.5
4	109.4	108.2	103.7	125.9	85.5	116.4	116.3	115.6	110.8	110.8	111.0
5	110.1	109.0	103.5	125.9	85.9	119.0	120.3	116.9	111.1	110.3	120.5
6	109.7	107.9	103.7	124.9	86.4	115.2	118.4	110.6	111.3	110.9	114.3
7	111.0	108.8	107.5	132.4	86.1	111.7	112.0	108.8	112.0	111.2	120.6
8	108.0	105.3	104.0	129.0	82.7	107.7	109.3	105.3	108.6	108.2	113.4
9	104.6	102.0	98.8	119.6	81.6	106.6	107.8	106.7	106.9	106.1	115.9
10	105.7	99.7	97.5	115.6	82.7	102.0	100.2	104.3	111.8	111.7	112.0
11	104.3	99.4	98.0	116.3	81.1	100.2	96.3	109.1	109.7	109.5	113.7
12	102.9	96.2	93.3	110.2	78.6	102.2	98.0	107.2	108.7	109.2	104.9
2024年1月	102.3	96.6	95.1	115.3	77.5	98.3	91.7	110.7	108.2	108.0	111.7
前月比(%)	△ 0.6	0.4	1.9	4.6	△ 1.4	△ 3.8	△ 6.4	3.3	△ 0.5	△ 1.1	6.5

(注)在庫の年数値は年末の数値です。

① 業種分類及び特殊分類体系図
(業種分類)

