

しおじ

瑞穂警察署汐路交番

名古屋市瑞穂区瑞穂通一丁目
27番3構造／鉄骨造 規模／2階建
延面積／84.96㎡
内装木質化面積／7.4㎡
木材使用量／7.4㎡（腰壁）、0.0048㎡（標札）
（すべてあいち認証材）竣工／2023年2月
施主／愛知県警察本部
設計・監理／株式会社安藤建築設計
施工／ユニテック株式会社

1F コミュニティルーム



1F 見張り室

木の温もりを感じる、親しみやすい交番

名古屋市博物館の敷地の一角にある交番ということから、周囲の雰囲気にも馴染むよう意識してデザインされた。特に外観のルーバーは存在感があり、おしゃれな意匠となっている。

見張り室には愛知県産木材をふんだんに使い、温かみのある内装で、親しみのある交番を演出している。



金山ウッドシティビル

名古屋市熱田区金山町2-301

構造／木造3階建て 延床面積／99.96㎡

竣工／2023年4月

木材使用量／46㎡（うち CLT使用量4.3㎡）
（うち あいち認証材6.95㎡）

施主／studio KOIVU一級建築士事務所

設計／株式会社三四五建築研究所

studio KOIVU一級建築士事務所

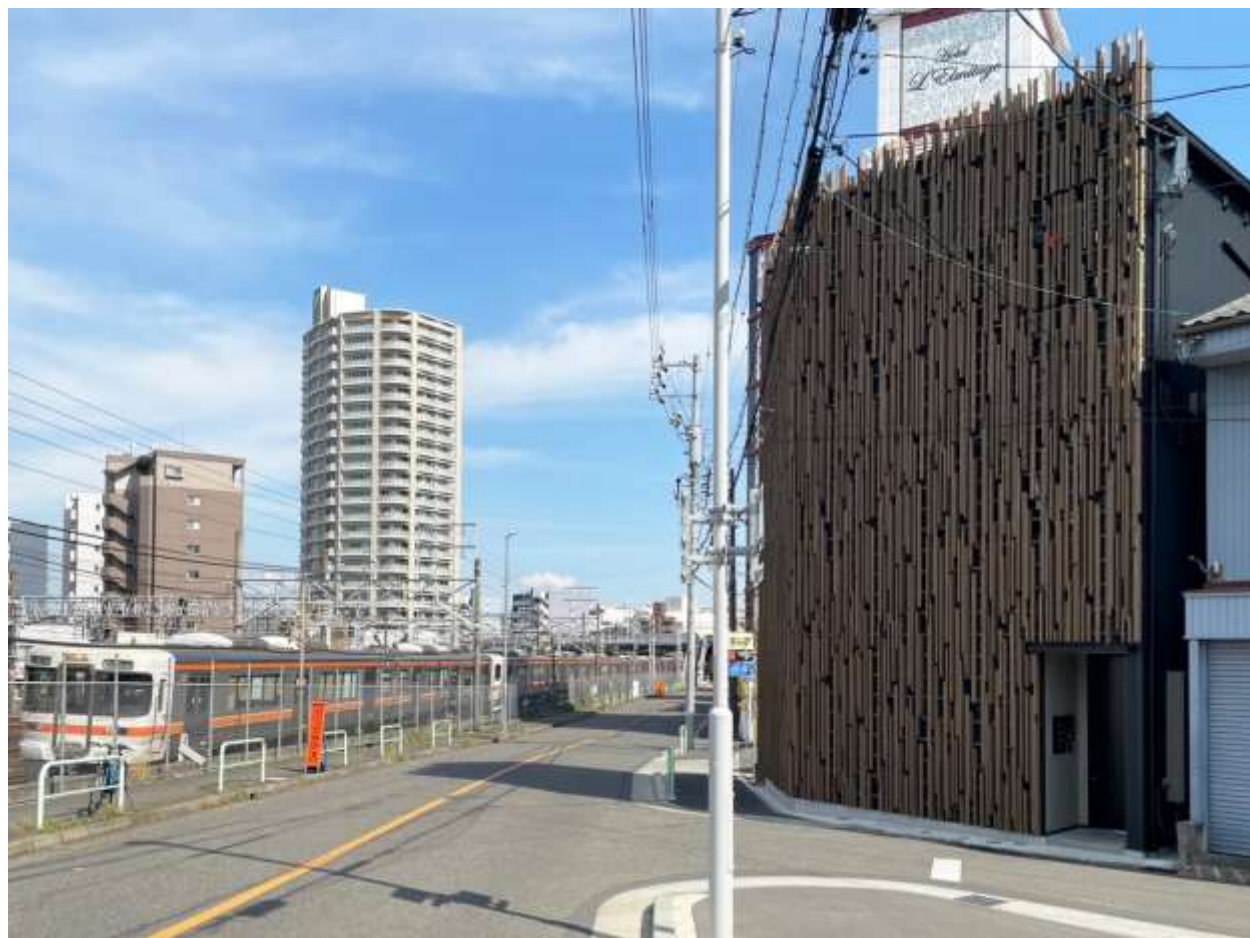
施工／株式会社ザインウハウス

2022年度木の香る都市づくり事業活用施設

車窓から眺める木のある風景が日常となる

都心における中層木造建築物の普及モデルとして、住宅で用いる流通材と薄型CLT等による工場施工型の高耐力壁を使用。

外観デザインは、愛知県産スギ材のパネルユニット化した木製ルーバーによる構成とし、将来的なメンテナンスにも配慮。内装仕上げは、様々な木材の表情を感じることが出来るよう、共有部分には愛知県産のスギ材、テナント部分には愛知県産のスギ材をはじめ、部屋毎に異なる樹種を木材の特性に合わせて使用している。





ツルマガーデン

名古屋市昭和区鶴舞1丁目1

構造／木造2階建て：A棟：1棟
木造平屋建て：B・C・D・トイレ・
四阿（秋の池）・四阿（熊沢山）：計6棟

竣工／2023年5月

延床面積／2,160.83㎡（3エリア合計）

木材使用量／306.50㎡（3エリア合計）
（うち あいち認証材180.6616㎡）

事業者／鶴舞公園整備運営事業共同事業体

代表企業：矢作地所株式会社

（構成企業：株式会社日比谷花壇、
ホームックス株式会社、
ヤハギ緑化株式会社、
株式会社電通名鉄
コミュニケーションズ）

設計者／岡田建築計画事務所

施工者／タイガーハウス工業株式会社
株式会社アイチケン

名古屋市を代表する歴史ある公園が 公民連携により木造建築でリニューアル

名古屋市がPark-PFIを活用し、同市昭和区にある鶴舞公園内「正面南」「秋の池」「熊沢山」の3つのエリアの再整備を行う事業者を公募。選定された鶴舞公園整備運営事業共同事業体（代表企業：矢作地所株）は「誰もがふらりと立ち寄れる引力のある公園」をコンセプトに4棟からなる飲食店や休憩所、園路や広場等の整備を提案した。

鶴舞公園固有の100年以上の歴史・文化的資産及び、緑の保全と活用をはかり、建物は「あいち認証材」のスギやヒノキを使用した木造建築とし、既存の地形や樹木を生かし、公園内のみどりの風景に溶け込むデザインとなっている。





木の香る都市づくり事業

かすもり

烏森オフィス

名古屋市中川区烏森町字四反畑 29 番 3 他

構造／木造 2 階建て
 延床面積／1,915.25㎡
 木材使用量／436.91㎡
 （うち あいち認証材188.77㎡）

竣工／2023年7月
 施主／名古屋ステーション開発株式会社
 設計／有限会社マル・アーキテクチャ
 施工／株式会社前田工務店
 2022年度木の香る都市づくり事業活用施設
 ウッドデザイン賞2023受賞



高架に挟まれた敷地に建つ 東三河産木材使用のオフィス

トラス構造により、木を現しつつ、柱のない開放的な空間を創出した大型賃貸オフィス。

内部から県産木材を使った屋根大梁等を見ることができる。当該地に沿って走行するJR関西線等の車窓からは、ガラス張り外壁を透して特徴的な木構造を見られる。

写真撮影：関拓弥



愛知県公館 エントランス

名古屋市中区三の丸3丁目2-3

竣工／2023年10月

木材使用量／2.4803m³（あいち認証材）

木材使用面積／天井網部25.7m²、天井球体1.2m²
飾棚9.2m²、花台（木部）4.9m²

使用樹種／スギ、ヒノキ

デザイン・施工／株式会社アーティストリー

最先端の3D木材技術で来賓をお出迎え

県産木材のPRや利用促進を目的に、エントランス内部の天井や飾棚の木質化を行い、2023年10月に完成した。

モノづくりが盛んな愛知県の象徴として、最先端のモデル技術と最新の工作機械による加工を駆使して木材を有機的な曲線に削り上げ、家具職人の匠の技で組立てた。

伝統的な組み細工や格子を連想する網目状のデザインの中に、日々生み出される新たなイノベーションを天井の球体「傑作の源」として表現し、直線と曲線による柔らかなデザインは、新たな木の使い方を発信している。





プロリサーチ センター

春日井市鳥居松町2-294

構造／木造、鉄筋コンクリート造

延床面積／626.5㎡

竣工／2010年6月

施主／株式会社ジーシーデンタルプロダクツ

設計／隈研吾建築都市設計事務所

施工／松井建設株式会社

安らぎと新しいエネルギーを創出 する空間

春日井市におけるジーシーデンタルプロダクツの歯科材料製造活動が50周年を迎えたことを記念して竣工された建物。木製立体格子につつまれた開放感ある建物は、使用者だけでなく地域コミュニティの場として開かれた研究施設となっている。



グリーンパレス 春日井

春日井市東野町字落合池1-2

構造／RC一部S造7階建て

延床面積／7744.679㎡

木材使用量／32.156㎡

(うち あいち認証材 5.548㎡)

施主／春日井市 竣工／2022年1月

設計／株式会社黒川建築事務所

施工／高柳・服部特定建設工事共同企業体



生まれ変わった多世代交流の場

市民交流の場の提供と事業活動を支援するための施設として、より快適で利用しやすい施設に整備するとともに、研修棟2階に子ども屋内遊び場を設けている。

随所に木材を使い、木のあたたかさを感じられるつくりとなっている。



あいち木づかい表彰受賞施設

株式会社アーティストリー 応接室

春日井市西本町三丁目260

構造／鉄骨造2階建て 内装木質化面積／13.18㎡

竣工年度／2022年10月

木材使用量／0.05㎡（すべてあいち認証材）

施主・設計・施工／株式会社アーティストリー
第6回あいち木づかい表彰特別賞受賞



3D木工による木に包まれた空間

まるで木に侵食されているような複雑な造形だが、本棚や飾り棚としての機能を持たせることにより、部屋として使いやすいようにデザインされている。

木目方向は流れに沿うように配慮され、デザインに一体感を持たせている。

非常に複雑な造形だが、3DCADを駆使したデザインと部材管理、5軸CNCによる高精度の加工、高い技術力を有した職人による施工によって実現している。





木の香る都市づくり事業

民間学童保育

グット・ビレッジあのね

春日井市南下原町5丁目17-12

構造／木造2階建て
 延床面積／477.46㎡ 竣工／2023年5月
 木材使用量／170.65㎡
 （うち あいち認証材163.40m3）
 施主／株式会社こどもみらい創造研究所
 施工／株式会社安井工務店
 2022年度木の香る都市づくり事業活用施設



木の香り・風の流れ・自然の温もりを感じる民間学童保育

田んぼに囲まれた自然豊かな環境の、開放感いっぱいの土地で子どもたちに自然の安らぎを感じ、たくさんふれてもらえるよう、園庭には四季折々の木を植樹し、室内には山の木の形そのままの変木、ロープなどを張ったアスレチックもある。

2階建てでほぼすべてに、あいち認証材を使用した板倉工法での建物。外壁、室内の壁、床、階段でスギ板材を使用。特にスギ丸太柱、丸太梁の存在感は、子どもたちに木の柔らかさや温もり、豊かな自然を感じさせる空間づくりに貢献している。



ツインアーチ 138 展望階

一宮市光明寺字浦崎21-3

構造／鉄骨造
 延床面積／1385.41㎡
 （うち、改修対象の展望階床面積389.56㎡）
 竣工／2021年3月
 内装木質化面積／壁面木製リブ造作 73㎡
 フローリング貼 88.2㎡
 木材使用量／3.46 m³ 施主／一宮市
 設計／一宮市まちづくり部公共建築課
 施工／有限会社全日工務店



木のぬくもりを感じる展望ルーム

開館後20年以上経過し、施設リフレッシュのため展望階内装を木質化改修。

展望室は壁面に木製リブ造作を取付、展望窓下のカウンターを鋼製から木製に改修。また、ビュッフェコーナーの床をビニル床タイルからフローリングに改修し、家具も木製に更新。

来館者の視覚に入りやすい部分を集中的に改修することでコストを抑えながら、木のぬくもりや温かみを感じてもらえる施設へ改修した。

