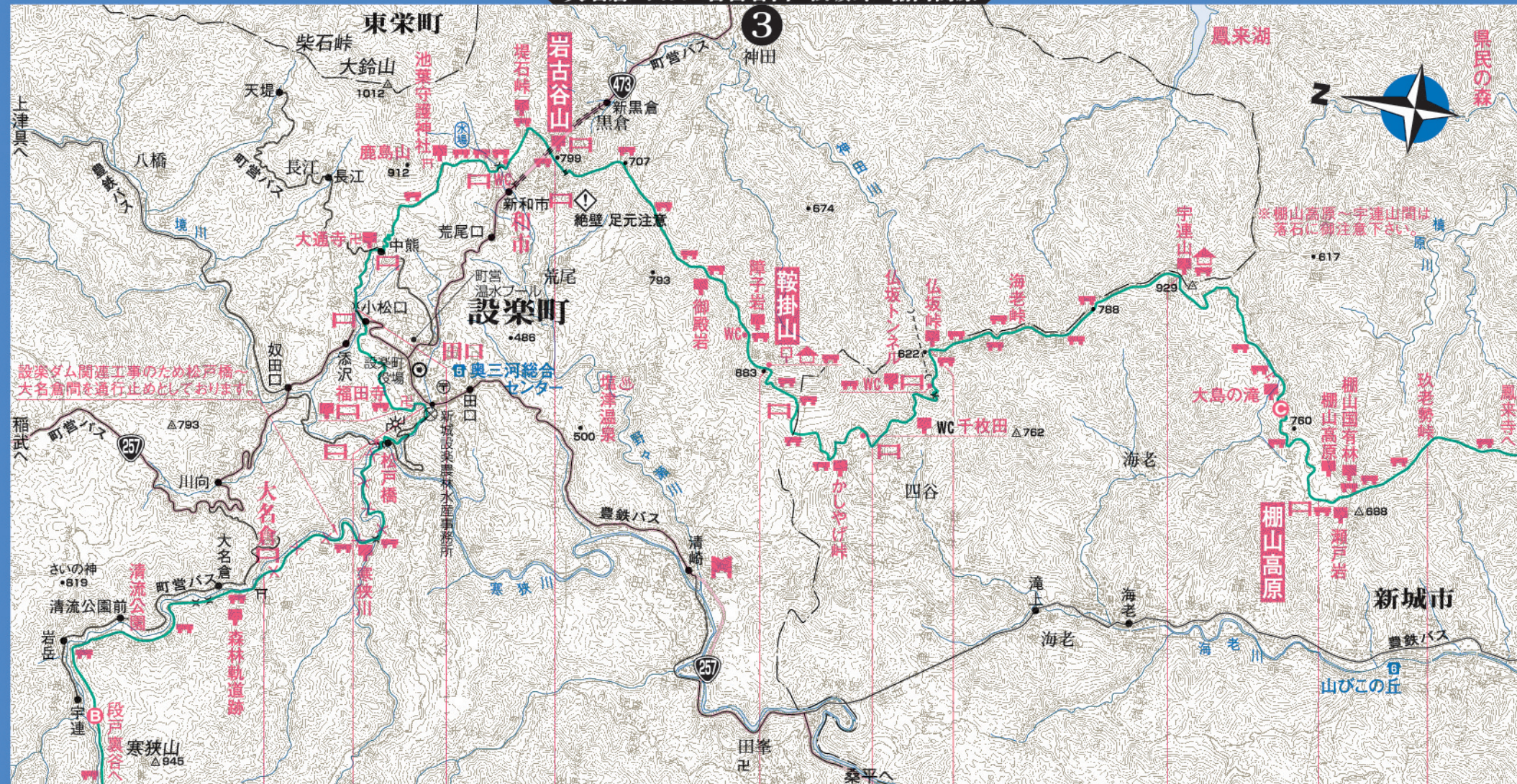


大名倉-田口-岩古谷山-仏坂峠-棚山高原



設楽ダム関連工事のため松戸橋→大名倉間を通行止めしております。

※棚山高原～宇連山間は落石に御注意下さい。

段戸裏谷	3:00分 → 8.7km ←3:30分	大名倉	1:25分 → 4.4km ←1:30分	田口	45分 → 2.2km ←45分	小松	2:20分 → 5.4km ←2:00分	岩古谷山	3:30分 → 4.5km ←3:20分	鞍掛山	1:00分 → 2.9km ←1:40分	四谷	40分 → 2.0km ←40分	仏坂峠	3:00分 → 3.7km ←2:00分	宇連山	1:10分 → 4.8km ←1:30分	棚山高原	1:30分 → 1.8km ←1:50分	玖老勢峠	
------	----------------------------	-----	----------------------------	----	------------------------	----	----------------------------	------	----------------------------	-----	----------------------------	----	------------------------	-----	----------------------------	-----	----------------------------	------	----------------------------	------	--