

# 1 愛知県の水道



図-1 ブロック区分図

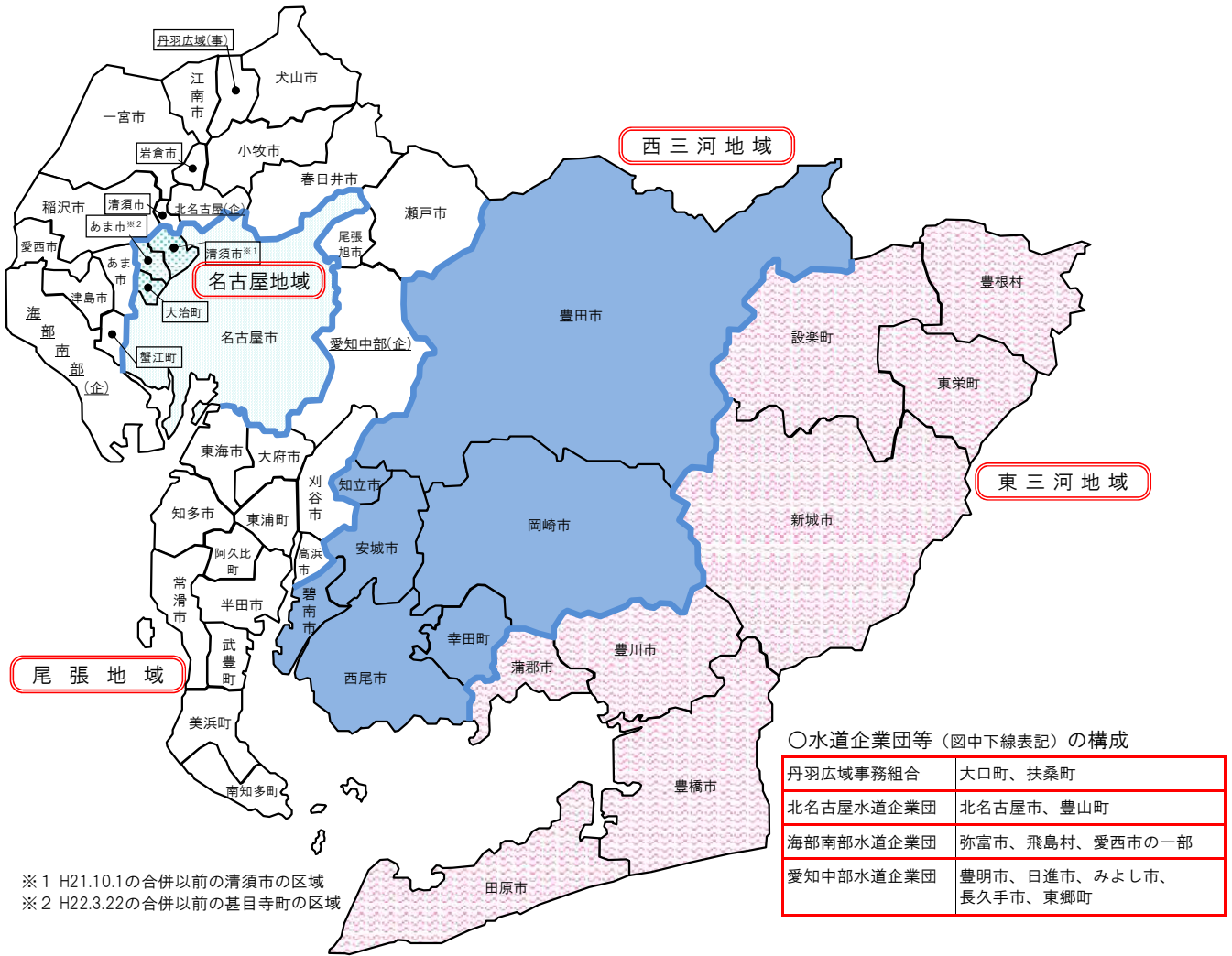
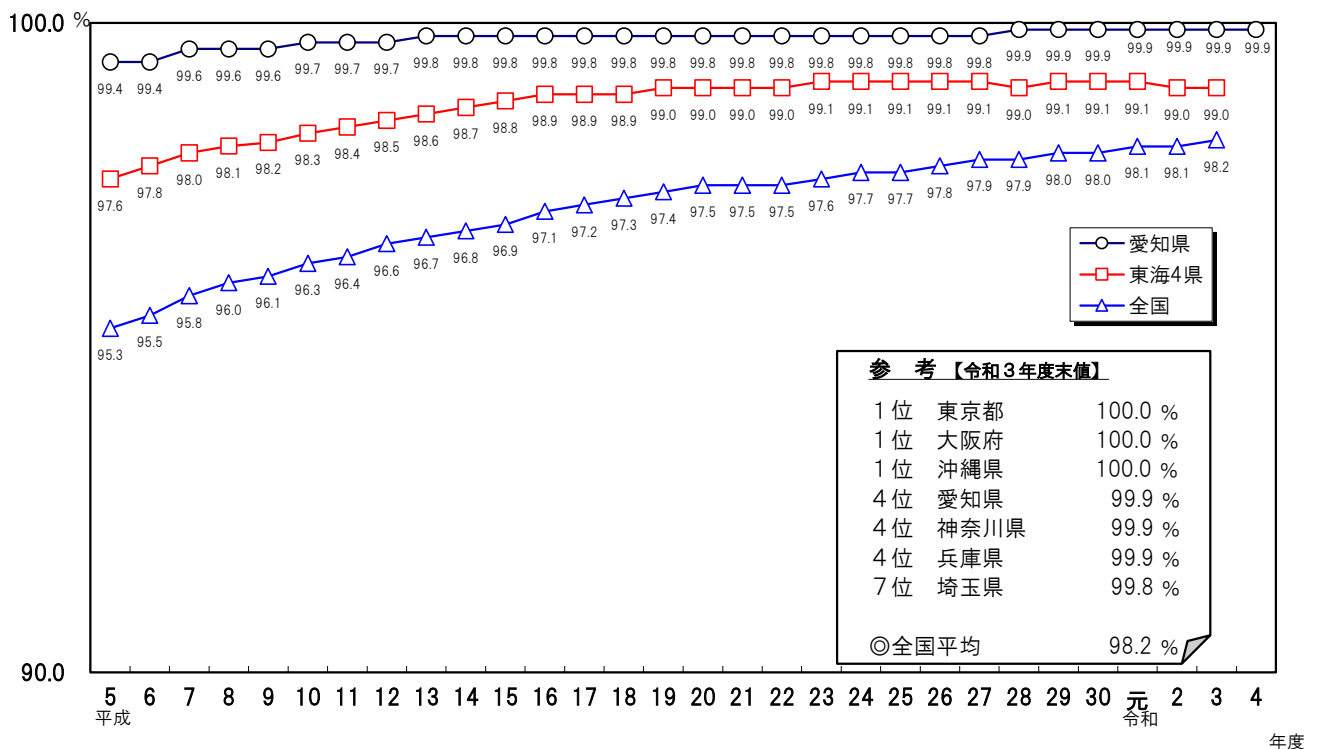


図-2 水道普及率の推移



第 1 表 水系別水道の状況

区 分		総 数	木 曾 川 水 系			
			総 数	名 古 屋	尾 張	
総 人 口 (人)		7,475,630	5,401,861	2,456,749	2,945,112	
計 画 給 水 人 口 (人)		7,737,621	5,523,734	2,348,849	3,174,885	
現 在 給 水 人 口 (人)		7,470,840	5,399,175	2,456,745	2,942,430	
普 及 率 (%)		99.9	100.0	100.0	99.9	
一 人 一 日 最 大 給 水 量 (ℓ)		349	346	335	355	
一 日 最 大 給 水 量	総 数 【A】 (m <sup>3</sup> /日)	2,604,524	1,866,157	822,658	1,043,499	
	県 水 受 水 【B】 (m <sup>3</sup> /日)	1,331,295	830,400	—	830,400	
	自 己 水	総 数 (m <sup>3</sup> /日)	1,273,229	1,035,757	822,658	213,099
		表 流 水 (m <sup>3</sup> /日)	944,666	839,545	822,139	17,406
		伏 流 水 (m <sup>3</sup> /日)	71,300	26,553	—	26,553
地 下 水 (m <sup>3</sup> /日)		257,263	169,659	519	169,140	
施 設 数	総 数	307	239	118	121	
	用 水 供 給	1	1			
	上 水 道	43	31	1	30	
	簡 易 水 道	4	1	1	0	
	専 用 水 道	259	207	116	91	
県水依存率 (B/A×100) (%)		51.1	44.5	—	79.6	

注 1 : 地域区分は図-1のとおり。

2 : 専用水道の一日最大給水量は、当該専用水道現在給水人口に上水道の実績一人一日最大給水量を乗じたものとした。

矢作川水系 (西三河)	豊川水系 (東三河)	過去の推移				
		平成29年度	平成30年度	令和元年度	令和2年度	令和3年度
1,338,090	735,679	7,521,078	7,535,607	7,542,632	7,521,192	7,489,040
1,442,484	771,403	7,716,064	7,717,417	7,715,264	7,706,067	7,732,387
1,337,071	734,594	7,510,745	7,525,599	7,531,746	7,515,328	7,484,000
99.9	99.9	99.9	99.9	99.9	99.9	99.9
345	377	351	359	344	347	340
461,668	276,699	2,637,376	2,702,815	2,594,166	2,604,304	2,546,869
310,067	190,828	1,325,806	1,337,070	1,298,361	1,305,972	1,295,750
151,601	85,871	1,311,570	1,365,745	1,295,805	1,298,332	1,251,119
90,756	14,365	948,967	987,280	931,187	938,428	915,114
11,009	33,738	76,642	75,905	73,256	79,916	72,217
49,836	37,768	285,961	302,560	291,362	279,988	263,789
39	28	306	307	311	307	309
		1	1	1	1	1
7	5	43	43	43	43	43
0	3	12	12	11	4	4
32	20	250	251	256	259	261
67.2	69.0	50.3	49.5	50.0	50.1	50.9

第2表 水道種別の年間給水量

地域名	区分	総人口 (人)	現在給水人口 (人)	普及率 (%)	年間
					有効水量
名古屋	上水道	2,456,749	2,454,030	99.9	264,371
	簡易水道		1,126	0.0	118
	専用水道		1,589	0.1	462
	計		2,456,745	100.0	264,951
尾張	上水道	2,945,112	2,936,642	99.7	322,035
	簡易水道		0	0.0	—
	専用水道		5,788	0.2	1,685
	計		2,942,430	99.9	323,720
西三河	上水道	1,338,090	1,333,927	99.7	144,023
	簡易水道		0	0.0	—
	専用水道		3,144	0.2	915
	計		1,337,071	99.9	144,938
東三河	上水道	735,679	726,936	98.8	80,265
	簡易水道		7,531	1.0	933
	専用水道		127	0.0	37
	計		734,594	99.9	81,235
合計	上水道	7,475,630	7,451,535	99.7	810,694
	簡易水道		8,657	0.1	1,051
	専用水道		10,648	0.1	3,099
	計		7,470,840	99.9	814,844

注1：簡易水道及び専用水道の有効水量は、有収水量と同値とした。

2：負荷率は、一人一日当り給水量で算出している。

3：年間給水量は、千m3単位で集計した。

4：普及率は四捨五入のために合計が一致しない場合がある。

給 水 量 (千m3/年)		有 効 率 (%)	負 荷 率 (%)	一 人 一 日 給 水 量 (ℓ/人・日)	
無 効 水 量	計			平 均	最 大
5,829	270,200	97.8	90.1	302	335
12	130	90.8	—	316	—
31	493	93.7	244.3	850	348
5,872	270,823	97.8	90.1	302	335
15,788	337,823	95.3	88.7	315	355
—	—	—	—	—	—
109	1,794	93.9	244.0	849	348
15,897	339,617	95.3	89.0	316	355
5,618	149,641	96.2	89.0	307	345
—	—	—	—	—	—
60	975	93.8	244.3	850	348
5,678	150,616	96.2	89.6	309	345
4,906	85,171	94.2	86.8	321	370
1,339	2,272	41.1	82.3	827	1,005
2	39	94.9	243.1	841	346
6,247	87,482	92.9	86.5	326	377
32,141	842,835	96.2	89.1	310	348
1,351	2,402	43.8	75.6	760	1,005
202	3,301	93.9	244.0	849	348
33,694	848,538	96.0	89.1	311	349

### 第3表 地域別年間給水量

#### 簡易水道

地域名	現在給水人口 (人)	年間給水量 (m3)	年間有収水量 (m3)	一日最大給水量 (m3)
名古屋	1,126	130,027	117,756	750
尾張	—	—	—	—
西三河	—	—	—	—
東三河	7,531	2,271,535	932,866	7,565
合計	8,657	2,401,562	1,050,622	8,315

#### 専用水道

地域名	現在給水人口 (人)	年間給水量 (m3)	年間有収水量 (m3)	一日最大給水量 (m3)
名古屋	1,589	492,590	462,493	553
尾張	5,788	1,794,280	1,684,650	2,015
西三河	3,144	974,640	915,090	1,095
東三河	127	39,370	36,965	44
合計	10,648	3,300,880	3,099,198	3,707

注：各種水量は、有収率及び原単位が上水道の実績値と同じと仮定し算定した。



第4表 水源別一日最大給水量の分析

総括

地域名	上水道					簡易水道					水道							
	施設数	給水人口 (人)	原単位 (%)	一日最大給水量			施設数	給水人口 (人)	原単位 (%)	一日最大給水量			施設数	給水人口 (人)	原単位 (%)	水道		
				県水 (m3)	表流水 (m3)	伏流水 (m3)				地下水 (m3)	県水 (m3)	表流水 (m3)				伏流水 (m3)	地下水 (m3)	県水 (m3)
名古屋	1	2,454,030	335	822,105	—	—	1	1,126	—	—	—	—	—	—	—	—	—	—
尾張	30	2,936,642	355	1,041,484	830,400	17,393	26,553	167,138	0	—	—	—	—	—	—	—	—	—
西三河	7	1,333,927	345	460,573	310,067	90,756	10,987	48,763	0	—	—	—	—	—	—	—	—	—
東三河	5	726,936	370	269,090	190,828	6,800	33,738	37,724	3	7,531	1,005	7,565	—	—	—	—	—	—
計	43	7,451,535	348	2,593,252	1,331,295	937,054	71,278	253,625	4	8,657	1,005	7,565	—	—	—	—	—	—

注 簡易水道の原単位は、上水道からの受水事業分は除外して算出した。

地域名	専用					用水					水道					合計								
	施設数	給水人口 (人)	原単位 (%)	一日最大給水量			施設数	給水人口 (人)	原単位 (%)	一日最大給水量			施設数	給水人口 (人)	原単位 (%)	水道			施設数	給水人口 (人)	原単位 (%)	合計		
				県水 (m3)	表流水 (m3)	伏流水 (m3)				地下水 (m3)	県水 (m3)	表流水 (m3)				伏流水 (m3)	地下水 (m3)	県水 (m3)				表流水 (m3)	伏流水 (m3)	地下水 (m3)
名古屋	116	1,589	348	553	—	34	—	—	519	118	2,456,745	335	822,658	—	822,139	—	519	2,334,800	2,500	11,549	2,348,849			
尾張	91	5,788	348	2,015	—	13	—	2,002	121	2,942,430	355	1,043,499	830,400	17,406	26,553	169,140	3,138,900	—	35,985	3,174,885				
西三河	32	3,144	348	1,095	—	—	22	1,073	39	1,337,071	345	461,668	310,067	90,756	11,009	49,836	1,403,230	—	39,254	1,442,484				
東三河	20	127	346	44	—	—	—	44	28	734,594	377	276,699	190,828	14,365	33,738	37,768	758,293	9,542	3,568	771,403				
計	259	10,648	348	3,707	—	47	22	3,638	306	7,470,840	349	2,604,524	1,331,295	944,666	71,300	257,263	7,635,223	12,042	90,356	7,737,621				

名古屋地域

市町村等	上				水				道				易				水				道			
	施設数	給水人口 (人)	原単位 (%)	一日 (m3)	県水 (m3)	表流水 (m3)	伏流水 (m3)	地下水 (m3)	施設数	給水人口 (人)	原単位 (%)	一日 (m3)	県水 (m3)	表流水 (m3)	伏流水 (m3)	地下水 (m3)	施設数	給水人口 (人)	原単位 (%)	一日 (m3)	県水 (m3)	表流水 (m3)	伏流水 (m3)	地下水 (m3)
名古屋市	1	2,454,030	335	822,105	—	822,105	—	—	—	—	—	—	—	—	—	—	—	—	—	—	—	—	—	—
清須市 <sup>※1</sup>																								
大治町																								
あま市 <sup>※2</sup>									1	(1,126)	—	—	—	—	—	—	—	—	—	—	—	—	—	—
計	1	2,454,030	335	822,105	—	822,105	—	—	1	1,126	—	—	—	—	—	—	—	—	—	—	—	—	—	

市町村等	専				用				水				道				合				計				画				給				水				人				口			
	施設数	給水人口 (人)	原単位 (%)	一日 (m3)	県水 (m3)	表流水 (m3)	伏流水 (m3)	地下水 (m3)	施設数	給水人口 (人)	原単位 (%)	一日 (m3)	県水 (m3)	表流水 (m3)	伏流水 (m3)	地下水 (m3)	施設数	給水人口 (人)	原単位 (%)	一日 (m3)	県水 (m3)	表流水 (m3)	伏流水 (m3)	地下水 (m3)	上水道	簡易水道	専用水道	計																
																													施設数	給水人口 (人)	原単位 (%)	一日 (m3)	県水 (m3)	表流水 (m3)	伏流水 (m3)	地下水 (m3)								
名古屋市	111	1,589	348	553	—	34	—	519	112	2,455,619	335	822,658	—	822,139	—	519	—	—	—	—	—	—	—	2,334,800	—	—	9,249	2,344,049																
清須市 <sup>※1</sup>	5	—	—	—	—	—	—	—	5	—	—	—	—	—	—	—	—	—	—	—	—	—	—	—	—	2,300	2,300																	
大治町									—	—	—	—	—	—	—	—	—	—	—	—	—	—	—	—	—	—	—	—																
あま市 <sup>※2</sup>									1	(1,126)	—	—	—	—	—	—	—	—	—	—	—	—	—	—	—	2,500	—	2,500																
計	116	1,589	348	553	—	34	—	519	118	2,456,745	335	822,658	—	822,139	—	519	—	—	—	—	—	—	2,334,800	2,500	11,549	2,348,849																		

※1 H21.10.1合併以前の区域

※2 H22.3.22合併以前の菫目寺町の区域

尾張地域(1)

市町村等	上					水道					水道						
	施設数	給水人口 (人)	原単位 (ℓ)	一日 (m3)	県水 (m3)	表流水 (m3)	伏流水 (m3)	地下水 (m3)	施設数	給水人口 (人)	原単位 (ℓ)	一日 (m3)	県水 (m3)	表流水 (m3)	伏流水 (m3)	地下水 (m3)	
																	水道
一宮市	1	374,595	323	121,149	47,335	-	23,232	50,582									
春日井市	1	305,532	333	101,621	87,287	-	-	14,334									
小牧市	1	146,463	417	61,077	39,960	-	-	21,117									
津島市	1	59,450	399	23,704	19,783	-	-	3,921									
愛西市	1	24,894	357	8,896	6,831	-	-	2,065									
犬山市	1	71,795	439	31,541	20,125	5,196	-	6,220									
江南市	1	92,116	348	32,073	14,361	-	-	17,712									
岩倉市	1	47,615	317	15,091	10,366	-	-	4,725									
稲沢市	1	132,219	349	46,186	21,924	-	-	24,262									
清須市※1	1	8,497	386	3,277	3,141	-	-	136									
あま市	1	42,775	349	14,923	14,923	-	-	-									
蟹江町	1	35,530	374	13,290	13,290	-	-	-									
海部市	1	82,759	397	32,820	32,820	-	-	-									
南愛西市																	
※2 飛島村																	
丹羽大町	1	58,411	350	20,473	13,280	-	-	7,193									
※2 扶桑町																	
北名古屋	1	99,234	343	34,016	28,660	-	-	5,356									
※2 豊山町																	
小計	15	1,581,885	354	560,137	374,086	5,196	23,232	157,623	0	-	-	-	-	-	-	-	-

※1 H21.10.1合併以前の春日町の区域

※2 『海部南部』は海部南部水道企業団、『丹羽』は丹羽広域事務組合、『北名』は北名古屋水道企業団のことである。

尾張地域(2)

市町村等	上					水道					水道					
	施設数	給水人口 (人)	原単位 (ℓ)	一日 (m3)	最 大 水 量 (m3)	給 水 量 (m3)	伏 流 水 (m3)	地 下 水 (m3)	施 設 数	給水人口 (人)	原単位 (ℓ)	一日 (m3)	最 大 水 量 (m3)	給 水 量 (m3)	伏 流 水 (m3)	地 下 水 (m3)
瀬戸市	1	126,225	359	45,361	33,164	12,197	-	-	-	-	-	-	-	-	-	-
尾張旭市	1	83,113	307	25,522	25,522	-	-	-	-	-	-	-	-	-	-	-
半田市	1	115,084	388	44,640	44,640	-	-	-	-	-	-	-	-	-	-	-
常滑市	1	57,993	423	24,559	24,559	-	-	-	-	-	-	-	-	-	-	-
東海市	1	112,505	371	41,742	41,742	-	-	-	-	-	-	-	-	-	-	-
大府市	1	93,042	320	29,818	29,818	-	-	-	-	-	-	-	-	-	-	-
知多市	1	82,551	341	28,137	28,137	-	-	-	-	-	-	-	-	-	-	-
刈谷市	1	152,312	372	56,722	45,373	-	3,321	8,028	-	-	-	-	-	-	-	-
高浜市	1	46,133	341	15,722	15,722	-	-	-	-	-	-	-	-	-	-	-
阿久比町	1	28,006	324	9,071	9,071	-	-	-	-	-	-	-	-	-	-	-
東浦町	1	49,477	322	15,926	15,926	-	-	-	-	-	-	-	-	-	-	-
武豊町	1	43,203	403	17,400	17,400	-	-	-	-	-	-	-	-	-	-	-
南知多町	1	15,732	718	11,295	11,295	-	-	-	-	-	-	-	-	-	-	-
美浜町	1	21,700	462	10,026	10,026	-	-	-	-	-	-	-	-	-	-	-
愛知県	1	327,681	322	105,406	103,919	-	-	1,487	-	-	-	-	-	-	-	-
知日進市																
中みよし市																
長久手市																
※東郷町																
小計	15	1,354,757	355	481,347	456,314	12,197	3,321	9,515	0	-	-	-	-	-	-	-
計	30	2,936,642	355	1,041,484	830,400	17,393	26,553	167,138	0	-	-	-	-	-	-	-

※『愛知中部』は愛知中部水道企業団のことである。

尾張地域(3)

市町村等	専用						水道						合計						計画			給水人口			
	施設数	給水人口 (人)	原単位 (t)	一日 (m3)	県水 (m3)	表流水 (m3)	伏流水 (m3)	地下水 (m3)	施設数	給水人口 (人)	原単位 (t)	一日 (m3)	県水 (m3)	表流水 (m3)	伏流水 (m3)	地下水 (m3)	上水道	簡易水道	専用水道	計	給水人口 (人)	計	給水人口 (人)		
																								給水人口 (人)	原単位 (t)
一宮市	13	636	348	221	-	-	221	14	375,231	323	121,370	47,335	-	23,232	50,803	383,800	829	384,629		829		384,629			
春日井市	11	60	348	21	-	-	21	12	305,592	333	101,642	87,287	-	-	14,355	313,100	1,088	314,188		1,088		314,188			
小牧市	1	-	-	-	-	-	-	2	146,463	417	61,077	39,960	-	-	21,117	160,000	-	160,000		-		160,000			
津島市	1	-	-	-	-	-	-	2	59,450	399	23,704	19,783	-	-	3,921	68,500	-	68,500		-		68,500			
愛西市								1	24,894	357	8,896	6,831	-	-	2,065	31,000	-	31,000		-		31,000			
犬山市	3	157	348	55	-	13	42	4	71,952	439	31,596	20,125	5,209	-	6,262	79,300	518	79,818		518		79,818			
江南市	2	4,361	348	1,518	-	-	1,518	3	96,477	348	33,591	14,361	-	-	19,230	95,000	17,600	112,600		17,600		112,600			
岩倉市								1	47,615	317	15,091	10,366	-	-	4,725	51,000	-	51,000		-		51,000			
稲沢市	8	-	-	-	-	-	-	9	132,219	349	46,186	21,924	-	-	24,262	140,000	-	140,000		-		140,000			
清須市※1	1	-	-	-	-	-	-	2	8,497	386	3,277	3,141	-	-	136	8,500	-	8,500		-		8,500			
あま市	1	-	-	-	-	-	-	2	42,775	349	14,923	14,923	-	-	-	47,600	-	47,600		-		47,600			
蟹江町								1	35,530	374	13,290	13,290	-	-	-	41,500	-	41,500		-		41,500			
海部市	1	-	-	-	-	-	-	2	82,759	397	32,820	32,820	-	-	-	91,600	-	91,600		-		91,600			
南愛西市								-	-	-	-	-	-	-	-	-	-	-		-		-			
※2飛鳥村								-	-	-	-	-	-	-	-	-	-	-		-		-			
丹羽市	1	-	-	-	-	-	-	2	58,411	350	20,473	13,280	-	-	7,193	58,500	-	58,500		-		58,500			
※2扶桑町	1	-	-	-	-	-	-	1	-	-	-	-	-	-	-	-	-	-		-		-			
北名古屋	2	-	-	-	-	-	-	3	99,234	343	34,016	28,660	-	-	5,356	100,800	-	100,800		-		100,800			
※2豊山町	1	-	-	-	-	-	-	1	-	-	-	-	-	-	-	-	-	-		-		-			
小計	47	5,214	348	1,815	-	13	1,802	62	1,587,099	354	561,952	374,086	5,209	23,232	159,425	1,670,200	20,035	1,690,235		20,035		1,690,235			

※1 H21.10.1合併以前の春日町の区域  
 ※2 『海部南部』は海部南部水道企業団、『丹羽』は丹羽広域事務組合、『北名』は北名古屋水道企業団のことである。

尾張地域(4)

市町村等	専用					水道					合計					計画			人口 (人)		
	施設 数	給水人口 (人)	原単位 (%)	一日 (m3)	県水 (m3)	表流水 (m3)	伏流水 (m3)	地下水 (m3)	施設 数	給水人口 (人)	原単位 (%)	一日 (m3)	県水 (m3)	表流水 (m3)	伏流水 (m3)	地下水 (m3)	上水道	簡易水道		専用水道	
																					給水人口 (人)
瀬戸市	2	-	-	-	-	-	-	-	3	126,225	359	45,361	33,164	12,197	-	-	-	142,700	-	-	142,700
尾張旭市	3	-	-	-	-	-	-	-	4	83,113	307	25,522	25,522	-	-	-	86,500	-	-	86,500	
半田市	3	302	348	105	-	-	105	-	4	115,386	388	44,745	44,640	-	-	105	123,700	-	820	124,520	
常滑市	2	-	-	-	-	-	-	-	3	57,993	423	24,559	24,559	-	-	-	60,600	-	-	60,600	
東海市	8	-	-	-	-	-	-	-	9	112,505	371	41,742	41,742	-	-	-	123,800	-	12,640	136,440	
大府市	3	-	-	-	-	-	-	-	4	93,042	320	29,818	29,818	-	-	-	99,000	-	300	99,300	
知多市									1	82,551	341	28,137	28,137	-	-	-	98,300	-	-	98,300	
刈谷市	3	-	-	-	-	-	-	-	4	152,312	372	56,722	45,373	-	3,321	8,028	158,000	-	-	158,000	
高浜市									1	46,133	341	15,722	15,722	-	-	-	52,000	-	-	52,000	
阿久比町	1	-	-	-	-	-	-	-	2	28,006	324	9,071	9,071	-	-	-	30,600	-	-	30,600	
東浦町	1	-	-	-	-	-	-	-	2	49,477	322	15,926	15,926	-	-	-	55,000	-	-	55,000	
武豊町	1	-	-	-	-	-	-	-	2	43,203	403	17,400	17,400	-	-	-	45,000	-	-	45,000	
南知多町									1	15,732	718	11,295	11,295	-	-	-	24,100	-	-	24,100	
美浜町	1	-	-	-	-	-	-	-	2	21,700	462	10,026	10,026	-	-	-	26,800	-	1,340	28,140	
愛知県	2	-	-	-	-	-	-	-	3	327,681	322	105,406	103,919	-	-	1,487	342,600	-	-	342,600	
日進市	3	-	-	-	-	-	-	-	3	-	-	-	-	-	-	-	-	-	400	400	
みよし市	6	272	348	95	-	-	95	-	6	272	349	95	-	-	-	95	-	-	450	450	
長久手市	3	-	-	-	-	-	-	-	3	-	-	-	-	-	-	-	-	-	-	-	
東郷町	2	-	-	-	-	-	-	-	2	-	-	-	-	-	-	-	-	-	-	-	
小計	44	574	348	200	-	-	200	-	59	1,355,331	355	481,547	456,314	12,197	3,321	9,715	1,468,700	-	15,950	1,484,650	
計	91	5,788	348	2,015	13	-	2,002	121	2,942,430	355	1,043,499	830,400	17,406	26,553	169,140	3,138,900	-	35,985	3,174,885		

注 『愛知中部』は愛知中部水道企業団のことである。

西三河地域

市町村等	上				水道				水道								
	施設数	給水人口 (人)	原単位 (%)	一日 (m3)	県水 (m3)	表流水 (m3)	伏流水 (m3)	地下水 (m3)	施設数	給水人口 (人)	原単位 (%)	一日 (m3)	県水 (m3)	表流水 (m3)	伏流水 (m3)	地下水 (m3)	
																	最大
岡崎市	1	381,717	326	124,574	29,613	80,728	10,811	3,422									
豊田市	1	415,861	367	152,703	122,735	10,028	176	19,764									
碧南市	1	71,847	366	26,301	26,301	-	-	-									
安城市	1	186,375	326	60,828	43,592	-	-	17,236									
知立市	1	71,852	307	22,030	17,990	-	-	4,040									
西尾市	1	164,187	361	59,286	54,985	-	-	4,301									
幸田町	1	42,088	353	14,851	14,851	-	-	-									
計	7	1,333,927	345	460,573	310,067	90,756	10,987	48,763	0	-	-	-	-	-	-	-	-

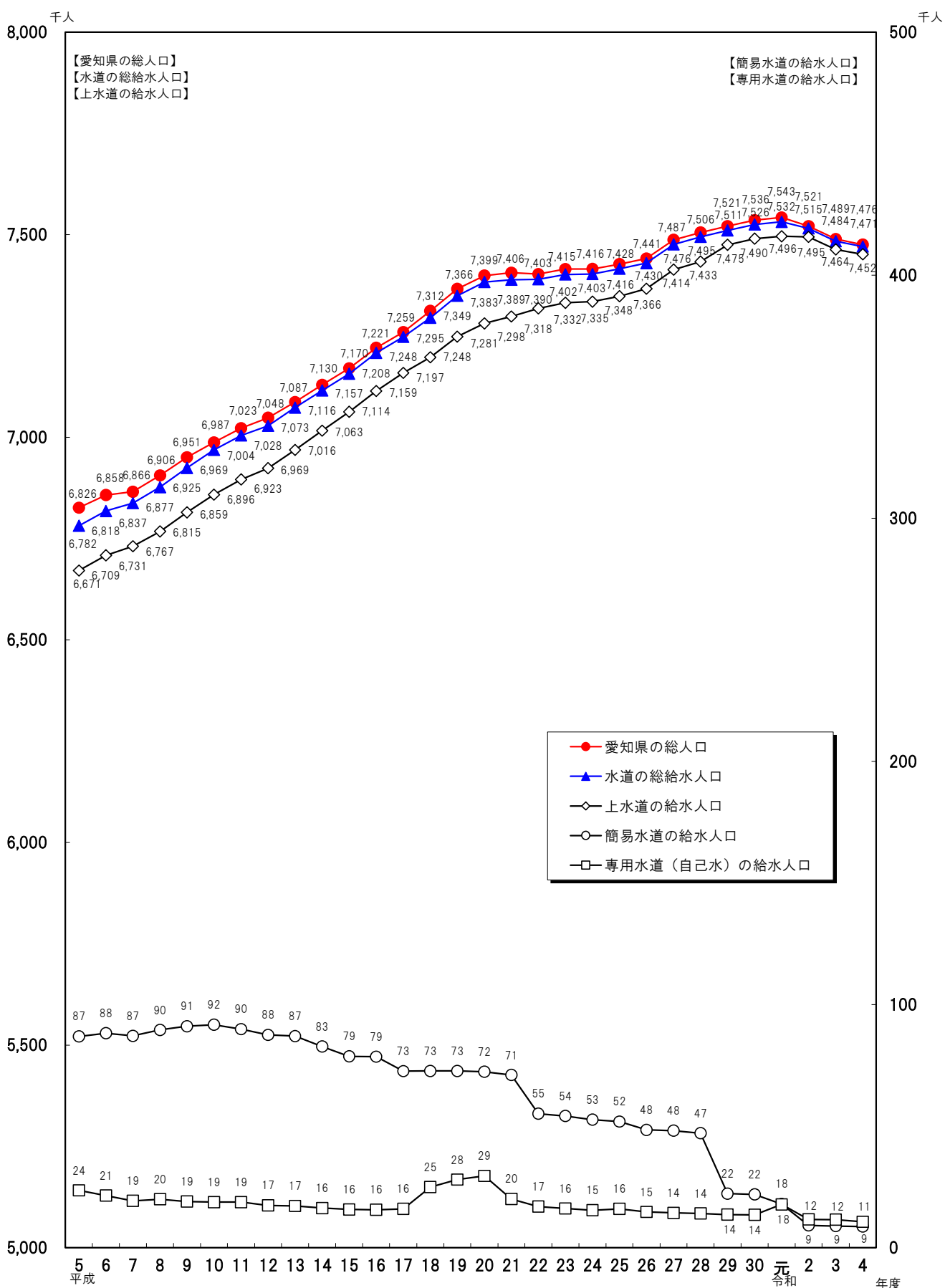
市町村等	専用				水道				水道				水道													
	施設数	給水人口 (人)	原単位 (%)	一日 (m3)	県水 (m3)	表流水 (m3)	伏流水 (m3)	地下水 (m3)	施設数	給水人口 (人)	原単位 (%)	一日 (m3)	県水 (m3)	表流水 (m3)	伏流水 (m3)	地下水 (m3)	施設数	給水人口 (人)	原単位 (%)	一日 (m3)	県水 (m3)	表流水 (m3)	伏流水 (m3)	地下水 (m3)		
																									上水道	簡易水道
岡崎市	3	63	348	22	-	-	22	-	4	381,780	326	124,596	29,613	80,728	10,833	3,422	382,730	1,025	383,755							
豊田市	20	65	348	23	-	-	-	23	21	415,926	367	152,726	122,735	10,028	176	19,787	430,000	34,873	464,873							
碧南市	1	-	-	-	-	-	-	-	2	71,847	366	26,301	26,301	-	-	-	104,400	325	104,725							
安城市	4	-	-	-	-	-	-	-	5	186,375	326	60,828	43,592	-	-	17,236	191,000	-	191,000							
知立市									1	71,852	307	22,030	17,990	-	-	4,040	74,200	-	74,200							
西尾市	4	3,016	348	1,050	-	-	-	1,050	5	167,203	361	60,336	54,985	-	-	5,351	174,400	3,031	177,431							
幸田町									1	42,088	353	14,851	14,851	-	-	-	46,500	-	46,500							
計	32	3,144	348	1,095	-	-	22	1,073	39	1,337,071	345	461,668	310,067	90,756	11,009	49,836	1,403,230	39,254	1,442,484							

東三河地域

市町村等	上水道					水道					簡易水道					水道					
	施設数	給水人口 (人)	原単位 (ℓ)	一日最大給水量				施設数	給水人口 (人)	原単位 (ℓ)	一日最大給水量				施設数	給水人口 (人)	原単位 (ℓ)	一日最大給水量			
				県水 (m <sup>3</sup> )	表流水 (m <sup>3</sup> )	伏流水 (m <sup>3</sup> )	地下水 (m <sup>3</sup> )				県水 (m <sup>3</sup> )	表流水 (m <sup>3</sup> )	伏流水 (m <sup>3</sup> )	地下水 (m <sup>3</sup> )				県水 (m <sup>3</sup> )	表流水 (m <sup>3</sup> )	伏流水 (m <sup>3</sup> )	地下水 (m <sup>3</sup> )
豊橋市	1	365,622	360	131,658	87,829	800	20,580	22,449													
豊川市	1	183,813	346	63,626	41,375	—	9,063	13,188													
蒲郡市	1	78,062	390	30,433	30,433	—	—	—													
新城市	1	41,970	453	18,996	6,954	6,000	4,095	1,947													
田原市	1	57,469	424	24,377	24,237	—	—	140													
設楽町									1	3,937	908					3,576		—	—		
東栄町									1	2,680	1,189					3,186		—	—		
豊根村									1	914	879					803		—	—		
計	5	726,936	370	269,090	190,828	6,800	33,738	37,724	3	7,531	1,005				7,565		—	—			
市町村等	専用水					水道					合 計					計 画 給 水 人 口 (人)					
施設数	給水人口 (人)	原単位 (ℓ)	一日最大給水量				施設数	給水人口 (人)	原単位 (ℓ)	一日最大給水量				施設数	給水人口 (人)	原単位 (ℓ)	一日最大給水量				
			県水 (m <sup>3</sup> )	表流水 (m <sup>3</sup> )	伏流水 (m <sup>3</sup> )	地下水 (m <sup>3</sup> )				県水 (m <sup>3</sup> )	表流水 (m <sup>3</sup> )	伏流水 (m <sup>3</sup> )	地下水 (m <sup>3</sup> )				上水道	簡易水道	専用水道	計	
豊橋市	15	58	348	20	—	—	20	16	365,680	360	131,678	87,829	800	20,580	22,469		380,000		3,474	383,474	
豊川市	3	69	348	24	—	—	24	4	183,882	346	63,650	41,375	—	9,063	13,212		186,100		94	186,194	
蒲郡市								1	78,062	390	30,433	30,433	—	—	—		80,000			80,000	
新城市	1	—	—	—	—	—	—	2	41,970	453	18,996	6,954	6,000	4,095	1,947		46,093		—	46,093	
田原市	1	—	—	—	—	—	—	2	57,469	424	24,377	24,237	—	140			66,100		—	66,100	
設楽町								1	3,937	908	3,576	—	—	—	—			4,871		4,871	
東栄町								1	2,680	1,189	3,186	—	—	—	—			3,342		3,342	
豊根村								1	914	879	803	—	—	—	—			1,329		1,329	
計	20	127	346	44	—	—	44	28	734,594	377	276,699	190,828	14,365	33,738	37,768		758,293	9,542	3,568	771,403	



図一3 水道種別の給水人口の推移



第5表 水道普及状況の推移

年度	普及率 (%)	総人口 (人)	上水道		簡易水道		専用水道		合計	
			施設数	給水人口 (人)	施設数	給水人口 (人)	施設数	給水人口 (人)	施設数	給水人口 (人)
<sup>S</sup> 47	95.2	5,640,704	56	4,855,113	337	351,534	281	161,284	674	5,367,931
48	95.2	5,797,437	58	5,069,549	291	314,113	262	133,219	611	5,516,881
49	95.5	5,882,958	59	5,230,561	233	265,667	240	123,455	532	5,619,683
50	96.4	5,940,057	56	5,419,505	172	200,796	221	103,791	449	5,724,092
51	97.0	6,004,353	56	5,550,454	154	188,145	210	88,019	420	5,826,618
52	97.3	6,068,443	56	5,651,250	149	184,908	192	68,614	397	5,904,772
53	97.6	6,127,200	56	5,742,043	136	177,856	185	57,960	377	5,977,859
54	98.0	6,177,717	56	5,880,943	105	111,770	183	58,312	344	6,051,025
55	98.1	6,226,650	56	5,951,002	97	106,717	168	48,548	321	6,106,267
56	98.3	6,270,234	56	6,023,065	90	94,487	159	45,028	305	6,162,580
57	98.4	6,313,213	56	6,076,435	85	92,895	159	41,226	300	6,210,556
58	98.6	6,358,134	56	6,133,262	89	94,617	154	40,992	299	6,268,871
59	98.8	6,406,944	56	6,192,980	93	98,826	153	40,267	302	6,332,073
60	98.8	6,465,038	56	6,253,566	91	98,665	155	34,044	302	6,386,275
61	98.9	6,518,401	56	6,317,543	89	94,717	153	33,038	298	6,445,298
62	98.9	6,564,538	56	6,371,797	84	93,967	151	29,528	291	6,495,292
63	99.1	6,606,395	56	6,422,580	82	96,662	147	29,849	285	6,549,091
<sup>H</sup> 元	99.1	6,648,623	56	6,466,162	78	97,712	146	27,195	280	6,591,069
2	99.2	6,699,381	57	6,532,846	74	83,702	145	29,246	276	6,645,794
3	99.3	6,758,411	57	6,597,481	74	86,309	140	28,305	271	6,712,095
4	99.4	6,798,112	57	6,640,307	76	87,737	143	27,270	276	6,755,314
5	99.4	6,826,131	57	6,671,296	73	86,908	139	23,558	269	6,781,762
6	99.4	6,857,602	57	6,708,604	74	88,227	134	21,441	265	6,818,272
7	99.6	6,865,679	57	6,730,968	73	87,123	129	19,271	259	6,837,362
8	99.6	6,906,180	57	6,767,457	71	89,578	124	19,962	252	6,876,997
9	99.6	6,950,831	57	6,814,543	73	91,064	127	19,016	257	6,924,623
10	99.7	6,987,300	57	6,858,505	73	91,719	122	18,742	252	6,968,966
11	99.7	7,022,524	57	6,895,843	71	89,891	122	18,714	250	7,004,448
12	99.7	7,048,246	56	6,923,421	68	87,545	127	17,386	251	7,028,352
13	99.8	7,087,150	55	6,968,906	69	87,040	126	17,187	250	7,073,133
14	99.8	7,129,543	55	7,016,428	63	82,788	186	16,322	304	7,115,538
15	99.8	7,170,298	54	7,062,713	61	78,728	193	15,705	308	7,157,146
16	99.8	7,220,661	54	7,113,990	59	78,545	191	15,600	304	7,208,135
17	99.8	7,259,495	48	7,159,002	56	72,625	197	15,980	301	7,247,607
18	99.8	7,312,065	47	7,197,439	53	72,700	201	24,917	301	7,295,056
19	99.8	7,366,146	45	7,248,430	52	72,645	203	28,130	300	7,349,205
20	99.8	7,398,968	45	7,281,217	50	72,397	204	29,497	299	7,383,111
21	99.8	7,406,210	44	7,297,542	50	71,415	209	20,483	303	7,389,440
22	99.8	7,402,882	44	7,317,929	38	55,147	218	16,942	300	7,390,018
23	99.8	7,414,863	44	7,331,686	38	54,180	217	16,106	299	7,401,972
24	99.8	7,415,747	43	7,334,772	36	52,680	220	15,397	299	7,402,849
25	99.8	7,427,518	43	7,348,067	33	51,902	228	15,964	304	7,415,933
26	99.8	7,441,315	43	7,366,495	30	48,466	232	14,691	305	7,429,652
27	99.8	7,487,437	43	7,413,546	30	48,102	240	14,305	313	7,475,953
28	99.9	7,505,526	43	7,433,414	29	47,143	246	14,107	318	7,494,664
29	99.9	7,521,078	43	7,474,930	12	22,254	250	13,561	305	7,510,745
30	99.9	7,535,607	43	7,490,134	12	21,947	251	13,518	306	7,525,599
<sup>R</sup> 元	99.9	7,542,632	43	7,496,015	11	17,933	256	17,798	310	7,531,746
2	99.9	7,521,192	43	7,494,551	4	9,173	259	11,604	306	7,515,328
3	99.9	7,489,040	43	7,463,543	4	8,953	261	11,504	308	7,484,000
4	99.9	7,475,630	43	7,451,535	4	8,657	259	10,648	306	7,470,840



第 6 表 保健所・市町村別水道普及表

保健所の名称等	行政区域内 総人口 (人) (a)	総 数			上 水 道			
		施設数	現在給水人口 (人) (b)=(c)+(d)+(e)	普及率 (%) (b)/(a)	施設数	計画給水人口 (人)	現在給水人口 (人) (c)	普及率 (%) (c)/(a)
総 数	7,475,630	306	7,470,714	99.9	43	7,659,593	7,451,409	99.7
名古屋市	2,319,928	112	2,319,924	100.0	*a 1	(125,800) 2,209,000	(135,695) 2,318,335	99.9
県 計 (名古屋市除く)	5,155,702	194	5,150,790	99.9	42	5,450,593	5,133,074	99.6
豊 橋 市	365,680	16	365,680	100	1	380,000	365,622	100.0
岡 崎 市	382,036	4	381,780	99.9	1	396,900	381,717	99.9
一 宮 市	375,231	14	375,231	100	1	385,000	374,595	99.8
豊 田 市	415,994	21	415,926	100.0	1	430,000	415,861	100.0
瀬戸保健所	475,687	18	475,199	99.9	3	501,738	475,199	99.9
瀬戸市	126,543	3	126,225	99.7	1	142,700	126,225	99.7
尾張旭市	83,121	4	83,113	100.0	1	86,500	83,113	100.0
豊明市	68,570	2	68,514	99.9	<*f>	<70,726> 70,726	<68,514> 68,514	99.9
日進市	92,767	3	92,758	100.0	<*f>	<97,305> 97,305	<92,758> 92,758	100.0
長久手市	60,908	3	60,866	99.9	<*f>	<59,362> 59,362	<60,866> 60,866	99.9
東郷町	43,778	3	43,723	99.9	*f 1	(297,455) 45,145	(283,958) 43,723	99.9
春日井保健所	452,135	14	452,055	100.0	2	473,100	451,995	100.0
春日井市	305,592	12	305,592	100	1	313,100	305,532	100.0
小牧市	146,543	2	146,463	99.9	1	160,000	146,463	99.9
江南保健所	274,796	11	274,455	99.9	4	283,800	269,937	98.2
犬山市	71,952	4	71,952	100	1	79,300	71,795	99.8
江南市	96,677	3	96,477	99.8	1	95,000	92,116	95.3
岩倉市	47,710	1	47,615	99.8	1	51,000	47,615	99.8
大口町	24,250	2	24,213	99.8	*d 1	(35,100) 23,400	(34,198) 24,213	99.8
扶桑町	34,207	1	34,198	100.0	<*d>	<35,100> 35,100	<34,198> 34,198	100.0

注 1 施設数欄の\*印は、複数の市町村に給水している水道事業者である。

(\*a：名古屋市、\*b：海部南部水道企業団、\*c：北名古屋水道企業団、\*d：丹羽広域事務組合、\*e：南知多町、\*f：

- 2 上水道欄の ( ) の数値は、他の市町村へ区域外給水している人口であり、< > の値は他の市町村等事業者から例：名古屋市は、北名古屋市、清須市、あま市、大治町の4市町計135,695人へ給水しており、北名古屋市は行政区域
- 3 北名古屋市、清須市、あま市、大治町への名古屋市における計画給水人口は、市町単位で推計されていないため明記を
- 4 専用水道欄の ( ) の値は、上水道から受水している施設を除いた自己水源のみで供給している施設の数値であり、
- 5 普及率欄の【100.0%】は、小数2位の四捨五入によるものであるため一部未普及があるが、【100%】は未普及が無い

簡 易 水 道				専 用 水 道			飲 料 水 供 給 施 設			簡 易 専 用 水 道 施 設 数
施設数	計画給水人口 (人)	現在給水人口 (人) (d)	普及率 (%) (d)/(a)	施設数	現在給水人口 (人) (e)	普及率 (%) (e)/(a)	施設数	現在給水人口 (人) (f)	普及率 (%) (f)/(a)	
4	12,042	8,657	0.1	(58) 259	(10,648) 48,548	0.1	11	131	0.0	12,754
				(18) 111	(1,589) 15,192	0.1				5,171
4	12,042	8,657	0.2	(40) 148	(9,059) 33,356	0.2	11	131	0.0	7,583
				(3) 15	(58) 3,606	0.0				570
				(1) 3	(63) 63	0.0				614
				(5) 13	(636) 1,215	0.2				348
				(8) 20	(65) 2,029	0.0				622
—	—	—	—	(1) 15	(—) 6,468	—	—	—	—	743
				(—) 2	(—) 251	—				209
				(—) 3	(—) 41	—				139
				(—) 2	(—) 293	—				111
				(1) 3	(—) —	—				173
				(—) 3	(—) 225	—				82
				(—) 2	(—) 5,658	—				29
—	—	—	—	(1) 12	(60) 3,864	0.0	—	—	—	810
				(1) 11	(60) 3,864	0.0				485
				(—) 1	(—) —	—				325
—	—	—	—	(4) 7	(4,518) 4,518	1.6	—	—	—	381
				(3) 3	(157) 157	0.2				111
				(1) 2	(4,361) 4,361	4.5				98
										73
				(—) 1	(—) —	—				60
				(—) 1	(—) —	—				39

愛知中部水道企業団)

の区域外給水によって供給されている人口を再掲したものである。

内人口86,323人のうち2,729人は名古屋市の上水道から供給を受けていることを示している。

せず、清須、津島の両保健所集計値からも除いたうえで県計で加算している。

普及率の算出には同値を用いている。

ものである。

保健所の名称等	行政区域内 総人口 (人) (a)	総 数			上 水 道			
		施設数	現在給水人口 (人) (b)=(c)+(d)+(e)	普及率 (%) (b)/(a)	施設数	計画給水人口 (人)	現在給水人口 (人) (c)	普及率 (%) (c)/(a)
清須保健所	301,100	20	301,066	100.0	3	249,300	301,066	100.0
稲 沢 市	132,219	9	132,219	100	1	140,000	132,219	100
清 須 市	66,897	7	66,884	100.0	<*a> 1	< - > 8,500	<58,387> 66,884	100.0
北名古屋市	86,323	3	86,314	100.0	<*a> *c 1	< - > (16,330) 84,470	<2,729> (15,649) 86,314	100.0
豊 山 町	15,661	1	15,649	99.9	<*c>	<16,330> 16,330	<15,649> 15,649	99.9
津島保健所	321,113	9	320,987	100.0	5	280,200	319,861	99.6
津 島 市	59,450	2	59,450	100	1	68,500	59,450	100
愛 西 市	59,464	1	59,464	100	<*b> 1	<42,566> 73,566	<34,570> 59,464	100
弥 富 市	42,466	2	42,466	100	*b 1	(48,677) 42,923	(40,293) 42,466	100
あ ま 市	85,699	3	85,573	99.9	<*a> 1	< - > 47,600	<41,672> 84,447	98.5
大 治 町	32,781	—	32,781	100	<*a>	< - > —	<32,781> 32,781	100
蟹 江 町	36,852	1	36,852	100	<*b> 1	<1,468> 42,968	<1,322> 36,852	100
飛 島 村	4,401	—	4,401	100	<*b>	<4,643> 4,643	<4,401> 4,401	100
半田保健所	273,952	13	273,305	99.8	6	304,848	273,003	99.7
半 田 市	115,779	4	115,386	99.7	1	123,700	115,084	99.4
阿 久 比 町	28,094	2	28,006	99.7	1	30,600	28,006	99.7
東 浦 町	49,579	2	49,477	99.8	1	55,000	49,477	99.8
武 豊 町	43,224	2	43,203	100.0	1	45,000	43,203	100.0
南 知 多 町	15,533	1	15,533	100	*e 1	(352) 23,748	(199) 15,533	100
美 浜 町	21,743	2	21,700	99.8	1	26,800	21,700	99.8
知多保健所	346,254	17	346,091	100.0	4	381,700	346,091	100.0
常 滑 市	58,005	3	57,993	100.0	1	60,600	57,993	100.0
東 海 市	112,605	9	112,505	99.9	1	123,800	112,505	99.9
大 府 市	93,056	4	93,042	100.0	1	99,000	93,042	100.0
知 多 市	82,588	1	82,551	100.0	1	98,300	82,551	100.0

注1 施設数欄の\*印は、複数の市町村に給水している水道事業者である。

- (\*a：名古屋市、\*b：海部南部水道企業団、\*c：北名古屋水道企業団、\*d：丹羽広域事務組合、\*e：南知多町、\*f：  
2 上水道欄の( )の数値は、他の市町村へ区域外給水している人口であり、< >の値は他の市町村等事業者から  
例：名古屋市は、北名古屋市、清須市、あま市、大治町への名古屋市における計画給水人口は、市町単位で推計されていないため明記を  
3 北名古屋市、清須市、あま市、大治町への名古屋市における計画給水人口は、市町単位で推計されていないため明記を  
4 専用水道欄の( )の値は、上水道から受水している施設を除いた自己水源のみで供給している施設の数値であり、  
5 普及率欄の【100.0%】は、小数2位の四捨五入によるものであるため一部未普及があるが、【100%】は未普及が無い

簡 易 水 道				専 用 水 道			飲 料 水 供 給 施 設			簡 易 水 道 施 設 数
施設数	計画給水人口 (人)	現在給水人口 (人) (d)	普及率 (%) (d)/(a)	施設数	現在給水人口 (人) (e)	普及率 (%) (e)/(a)	施設数	現在給水人口 (人) (f)	普及率 (%) (f)/(a)	
-	-	-	-	(3) 17	(-) 2,237	-	-	-	-	348
				(-) 8	(-) 2,137	-				182
				(2) 6	(-) 100	-				64
				(-) 2	(-) -	-				76
				(1) 1	(-) -	-				26
1	2,500	1,126	0.4	(-) 3	(-) 341	-	-	-	-	385
				(-) 1	(-) -	-				84
										52
				(-) 1	(-) -	-				72
1	2,500	1,126	1.3	(-) 1	(-) 341	-				62
										25
										78
										12
-	-	-	-	(3) 7	(302) 562	0.1	-	-	-	365
				(2) 3	(302) 302	0.3				158
				(-) 1	(-) -	-				30
				(-) 1	(-) 260	-				73
				(-) 1	(-) -	-				42
										44
				(1) 1	(-) -	-				18
-	-	-	-	(6) 13	(-) 657	-	-	-	-	567
				(-) 2	(-) -	-				109
				(5) 8	(-) 657	-				185
				(1) 3	(-) -	-				186
										87

愛知中部水道企業団)

の区域外給水によって供給されている人口を再掲したものである。

内人口86,323人のうち2,729人は名古屋市の上水道から供給を受けていることを示している。

せず、清須、津島の両保健所集計値からも除いたうえで県計で加算している。

普及率の算出には同値を用いている。

ものである。

保健所の名称等	行政区域内 総人口 (人) (a)	総 数			上 水 道			
		施設数	現在給水人口 (人) (b)=(c)+(d)+(e)	普及率 (%) (b)/(a)	施設数	計画給水人口 (人)	現在給水人口 (人) (c)	普及率 (%) (c)/(a)
衣浦東部保健所	591,845	19	590,611	99.8	5	658,662	590,339	99.7
碧南市	71,919	2	71,847	99.9	1	104,400	71,847	99.9
刈谷市	153,241	4	152,312	99.4	1	158,000	152,312	99.4
高浜市	46,133	1	46,133	100	1	52,000	46,133	100
安城市	186,487	5	186,375	99.9	1	200,000	186,375	99.9
知立市	71,973	1	71,852	99.8	1	74,200	71,852	99.8
みよし市	62,092	6	62,092	100	<*f>	<70,062> 70,062	<61,820> 61,820	99.6
西尾保健所	209,880	6	209,490	99.8	2	221,252	206,474	98.4
西尾市	167,737	5	167,402	99.8	<*e> 1	<352> 174,752	<199> 164,386	98.0
幸田町	42,143	1	42,088	99.9	1	46,500	42,088	99.9
新城保健所	50,073	5	49,501	98.9	1	46,093	41,970	83.8
新城市	42,374	2	41,970	99.0	1	46,093	41,970	99.0
設楽町	4,059	1	3,937	97.0				
東栄町	2,714	1	2,680	98.7				
豊根村	926	1	914	98.7				
豊川保健所	319,926	7	319,413	99.8	3	332,200	319,344	99.8
豊川市	184,195	4	183,882	99.8	1	186,100	183,813	99.8
蒲郡市	78,219	1	78,062	99.8	1	80,000	78,062	99.8
田原市	57,512	2	57,469	99.9	1	66,100	57,469	99.9

注1 施設数欄の\*印は、複数の市町村に給水している水道事業者である。

(\*a：名古屋市、\*b：海部南部水道企業団、\*c：北名古屋水道企業団、\*d：丹羽広域事務組合、\*e：南知多町、\*f：

- 2 上水道欄の( )の数値は、他の市町村へ区域外給水している人口であり、< >の値は他の市町村等事業者から例：名古屋市は、北名古屋市、清須市、あま市、大治町の4市町計135,695人へ給水しており、北名古屋市は行政区域
- 3 北名古屋市、清須市、あま市、大治町への名古屋市における計画給水人口は、市町単位で推計されていないため明記を
- 4 専用水道欄の( )の値は、上水道から受水している施設を除いた自己水源のみで供給している施設の数値であり、
- 5 普及率欄の【100.0%】は、小数2位の四捨五入によるものであるため一部未普及があるが、【100%】は未普及が無い



簡 易 水 道				専 用 水 道			飲 料 水 供 給 施 設			簡 易 水 道 施 設 数
施 設 数	計 画 給 水 人 口 (人)	現 在 給 水 人 口 (人) (d)	普 及 率 (%) (d)/(a)	施 設 数	現 在 給 水 人 口 (人) (e)	普 及 率 (%) (e)/(a)	施 設 数	現 在 給 水 人 口 (人) (f)	普 及 率 (%) (f)/(a)	
—	—	—	—	(3) 14	(272) 2,670	0.0	—	—	—	1,223
				(1) 1	(—) —	—				85
				(—) 3	(—) 698	—				374
										63
				(—) 4	(—) —	—				510
										112
				(2) 6	(272) 1,972	0.4				79
—	—	—	—	(1) 4	(3,016) 4,716	1.4	—	—	—	165
				(1) 4	(3,016) 4,716	1.8				141
										24
3	9,542	7,531	15.0	(—) 1	(—) 341	—	11	131	0.3	57
				(—) 1	(—) 341	—	10	122	0.3	46
1	4,871	3,937	97.0							6
1	3,342	2,680	98.7							2
1	1,329	914	98.7				1	9	1.0	3
—	—	—	—	(1) 4	(69) 69	0.0	—	—	—	385
				(1) 3	(69) 69	0.0				192
										120
				(—) 1	(—) —	—				73

愛知中部水道企業団)

の区域外給水によって供給されている人口を再掲したものである。

内人口86,323人のうち2,729人は名古屋市の上水道から供給を受けていることを示している。

せず、清須、津島の両保健所集計値からも除いたうえで県計で加算している。

普及率の算出には同値を用いている。

ものである。

