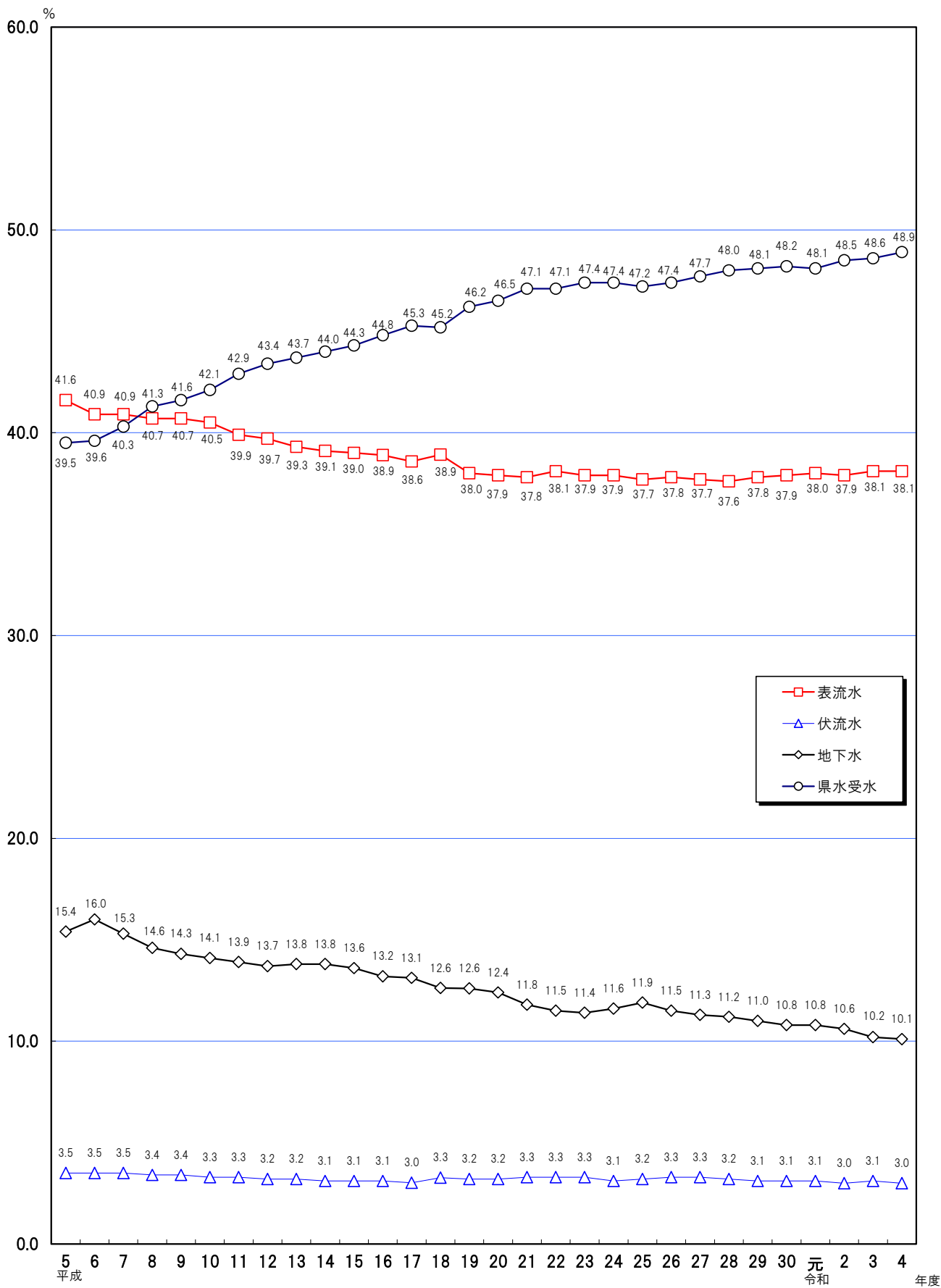


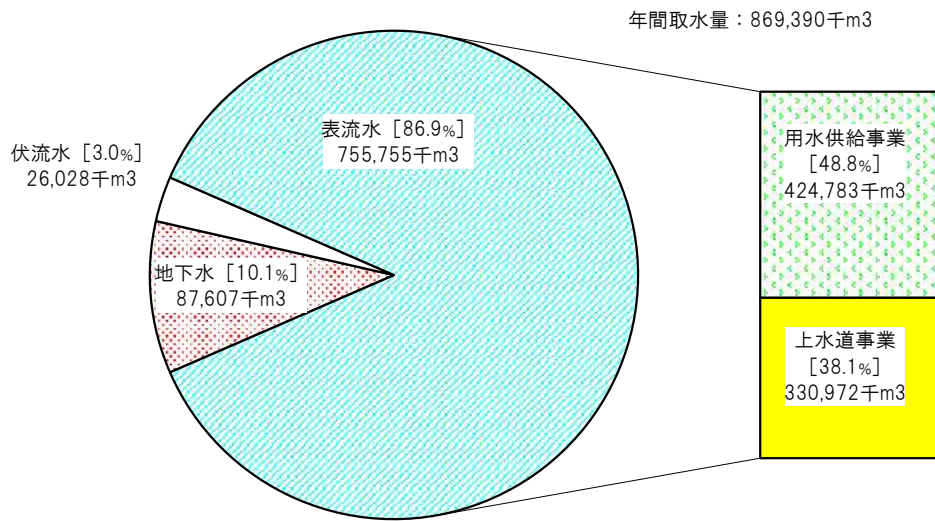
2 上 水 道

図一4 水源別取水構成の推移

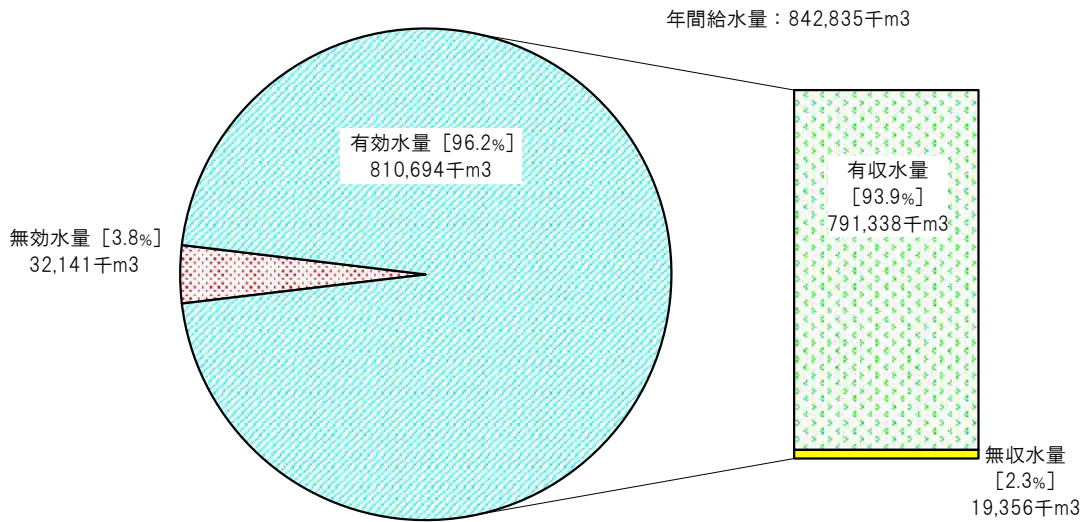


図一5 水源別年間取水量及び年間給水量

水 源 別 年 間 取 水 量



年 間 給 水 量 内 訳



第7表 年間取水量の対前年度比及び年間給水量の対前年度比

取 水 量

水 源 種 別		年 間 取 水 量 (千m3)				対 前 年 度 比 (%)		
		令和元年度	令和2年度	令和3年度	令和4年度	R1→R2	R2→R3	R3→R4
表 流 水	水道用水供給事業	(427,104) 424,296	(434,008) 432,199	(429,925) 427,880	(427,494) 424,783	101.9	99.0	99.3
	上水道事業	335,529	337,107	335,229	330,972	100.5	99.4	98.7
地 下 水		95,051	94,158	89,900	87,607	99.1	95.5	97.4
伏 流 水		26,935	27,028	26,847	26,028	100.3	99.3	96.9
計		(884,619) 881,811	(892,301) 890,492	(881,901) 879,856	(872,101) 869,390	101.0	98.8	98.8

注1 表流水 水道用水供給事業において、() 値は水道用水供給事業の取水実績。下段は上水道事業の受水相当分。

2 計において、() 値は水道用水供給事業の取水実績を採用した年間取水量の合計。下段は上水道事業の受水相当分を採用した年間取水量の合計。

給 水 量

内 訳		年 間 給 水 量 (千m3)				対 前 年 度 比 (%)		
		令和元年度	令和2年度	令和3年度	令和4年度	R1→R2	R2→R3	R3→R4
年 間 給 水 量		857,615	865,387	854,563	842,835	100.9	98.7	98.6
有 効 水 量		822,051	831,172	822,157	810,694	101.1	98.9	98.6
	有 収 水 量	800,210	809,823	801,997	791,338	101.2	99.0	98.7
	無 収 水 量	21,841	21,349	20,160	19,356	97.7	94.4	96.0
無 効 水 量		35,564	34,215	32,406	32,141	96.2	94.7	99.2

第 8 表 水源別取水量の内訳

総 括 表

種 別 地域名	年 間 取 水 量 (千m3)					
	県 水	表 流 水	伏 流 水	地 下 水		
				浅 井 戸	深 井 戸	
名古屋地域	292,183	—	292,183	—	—	—
尾張地域	340,025	265,395	5,277	9,773	6,476	53,104
西三河地域	151,199	98,677	30,844	3,732	2,839	15,107
東三河地域	85,983	60,711	2,668	12,523	1,064	9,017
合 計	869,390	424,783	330,972	26,028	10,379	77,228

水道用水供給事業

種 別 事業主体	年 間 取 水 量 (千m3)					
	県 水	表 流 水	伏 流 水	地 下 水		
				浅 井 戸	深 井 戸	
愛 知 県	427,494	/	427,494	—	—	—

名 古 屋 地 域

種 別 事業主体	年 間 取 水 量 (千m3)					
	県 水	表 流 水	伏 流 水	地 下 水		
				浅 井 戸	深 井 戸	
名 古 屋 市	292,183	—	292,183	—	—	—
計	292,183	—	292,183	—	—	—

一日最大取水量 (m3)					
	県水	表流水	伏流水	地下水	
				浅井戸	深井戸
898,600	—	898,600	—	—	—
1,043,430	829,625	17,837	26,717	19,182	150,069
461,388	307,391	93,387	11,123	7,968	41,519
273,655	192,194	9,141	34,674	3,449	34,197
2,677,073	1,329,210	1,018,965	72,514	30,599	225,785

一日最大取水量 (m3)					
	県水	表流水	伏流水	地下水	
				浅井戸	深井戸
1,317,080	/	1,317,080	—	—	—

一日最大取水量 (m3)					
	県水	表流水	伏流水	地下水	
				浅井戸	深井戸
898,600	—	898,600	—	—	—
898,600	—	898,600	—	—	—

尾 張 地 域 (1)

種 別 事業主体	年 間 取 水 量 (千m3)					
		県 水	表 流 水	伏 流 水	地 下 水	
					浅 井 戸	深 井 戸
一 宮 市	41,552	15,088	—	8,564	—	17,900
春 日 井 市	34,008	27,819	—	—	—	6,189
小 牧 市	19,869	12,793	—	—	6,476	600
津 島 市	7,625	6,100	—	—	—	1,525
愛 西 市	2,885	2,132	—	—	—	753
犬 山 市	10,327	6,511	1,833	—	—	1,983
江 南 市	10,386	4,179	—	—	—	6,207
岩 倉 市	5,150	3,438	—	—	—	1,712
稲 沢 市	15,005	6,254	—	—	—	8,751
清 須 市	1,032	789	—	—	—	243
あ ま 市	5,040	5,040	—	—	—	—
蟹 江 町	4,527	4,527	—	—	—	—
海 部 南 部 水 道 企 業 団	10,442	10,442	—	—	—	—
丹 羽 広 域 事 務 組 合	6,724	4,280	—	—	—	2,444
北 名 古 屋 水 道 企 業 団	11,191	9,822	—	—	—	1,369

一日最大取水量 (m3)					
	県水	表流水	伏流水	地下水	
				浅井戸	深井戸
121,213	46,760	—	22,909	—	51,544
103,227	87,287	—	—	—	15,940
60,625	39,790	—	—	19,182	1,653
23,704	19,783	—	—	—	3,921
8,896	6,831	—	—	—	2,065
31,985	20,125	5,640	—	—	6,220
31,867	14,361	—	—	—	17,506
15,091	10,366	—	—	—	4,725
46,293	21,924	—	—	—	24,369
3,277	3,141	—	—	—	136
15,027	15,027	—	—	—	—
13,482	13,482	—	—	—	—
32,184	32,184	—	—	—	—
20,473	13,280	—	—	—	7,193
34,016	28,660	—	—	—	5,356

尾張地域(2)

種別 事業主体	年間取水量(千m3)					
		県水	表流水	伏流水	地下水	
					浅井戸	深井戸
瀬戸市	14,638	11,194	3,444	—	—	—
尾張旭市	8,655	8,655	—	—	—	—
半田市	14,234	14,234	—	—	—	—
常滑市	7,684	7,684	—	—	—	—
東海市	13,280	13,280	—	—	—	—
大府市	9,785	9,785	—	—	—	—
知多市	8,911	8,911	—	—	—	—
刈谷市	18,110	13,980	—	1,209	—	2,921
高浜市	5,151	5,151	—	—	—	—
阿久比町	2,859	2,859	—	—	—	—
東浦町	5,223	5,223	—	—	—	—
武豊町	5,072	5,072	—	—	—	—
南知多町	2,913	2,913	—	—	—	—
美浜町	2,777	2,777	—	—	—	—
愛知中部 水道企業団	34,970	34,463	—	—	—	507
計	340,025	265,395	5,277	9,773	6,476	53,104

一日最大取水量 (m3)					
	県水	表流水	伏流水	地下水	
				浅井戸	深井戸
45,361	33,164	12,197	—	—	—
26,470	26,470	—	—	—	—
44,640	44,640	—	—	—	—
24,559	24,559	—	—	—	—
41,742	41,742	—	—	—	—
29,818	29,818	—	—	—	—
28,137	28,137	—	—	—	—
56,497	44,735	—	3,808	—	7,954
15,722	15,722	—	—	—	—
9,071	9,071	—	—	—	—
15,926	15,926	—	—	—	—
17,400	17,400	—	—	—	—
11,295	11,295	—	—	—	—
10,026	10,026	—	—	—	—
105,406	103,919	—	—	—	1,487
1,043,430	829,625	17,837	26,717	19,182	150,069

西 三 河 地 域

種 別 事業主体	年 間 取 水 量 (千m3)					
		県 水	表 流 水	伏 流 水	地 下 水	
					浅 井 戸	深 井 戸
岡 崎 市	40,850	9,263	26,816	3,641	1,130	—
豊 田 市	50,041	38,846	4,028	91	1,709	5,367
碧 南 市	8,360	8,360	—	—	—	—
安 城 市	20,308	14,336	—	—	—	5,972
知 立 市	7,516	5,961	—	—	—	1,555
西 尾 市	19,265	17,052	—	—	—	2,213
幸 田 町	4,859	4,859	—	—	—	—
計	151,199	98,677	30,844	3,732	2,839	15,107

東 三 河 地 域

種 別 事業主体	年 間 取 水 量 (千m3)					
		県 水	表 流 水	伏 流 水	地 下 水	
					浅 井 戸	深 井 戸
豊 橋 市	40,219	27,803	109	7,527	—	4,780
豊 川 市	21,322	13,473	—	3,281	528	4,040
蒲 郡 市	9,769	9,769	—	—	—	—
新 城 市	7,061	2,251	2,559	1,715	536	—
田 原 市	7,612	7,415	—	—	—	197
計	85,983	60,711	2,668	12,523	1,064	9,017

一日最大取水量 (m3)					
	県水	表流水	伏流水	地下水	
				浅井戸	深井戸
125,713	29,930	81,382	10,903	3,498	—
149,064	116,745	12,005	220	4,470	15,624
26,340	26,340	—	—	—	—
63,446	46,210	—	—	—	17,236
22,688	18,330	—	—	—	4,358
59,286	54,985	—	—	—	4,301
14,851	14,851	—	—	—	—
461,388	307,391	93,387	11,123	7,968	41,519

一日最大取水量 (m3)					
	県水	表流水	伏流水	地下水	
				浅井戸	深井戸
131,804	87,829	820	20,680	—	22,475
63,626	41,375	—	9,063	1,606	11,582
30,433	30,433	—	—	—	—
23,415	8,320	8,321	4,931	1,843	—
24,377	24,237	—	—	—	140
273,655	192,194	9,141	34,674	3,449	34,197

第 9 表 年間給水量の推移

年 度 区 分	S 62	63	H 元	2	3	4	5	6
総人口 (人)	6,564,538	6,606,395	6,648,623	6,699,381	6,758,411	6,798,112	6,826,131	6,857,602
給水人口 (人)	6,371,797	6,422,580	6,466,162	6,532,846	6,597,481	6,640,307	6,671,296	6,708,604
年間給水量 (千m3)	822,365	837,264	865,610	894,124	909,022	916,495	903,169	873,255
年間有効水量 (千m3)	739,101	759,851	788,964	820,906	837,904	850,098	841,103	816,969
年間有収水量 (千m3)	713,934	733,955	762,987	794,345	811,305	824,737	817,145	795,720
一日平均給水量 (m3)	2,246,899	2,293,878	2,371,534	2,449,655	2,483,667	2,510,945	2,474,436	2,392,479
一人一日平均給水量 (リットル)	353	357	367	375	376	378	371	357
一日最大給水量 (m3)	2,881,624	2,895,805	2,987,970	3,107,276	3,156,257	3,171,623	3,048,244	2,934,599
一人一日最大給水量 (リットル)	452	451	462	476	478	478	457	437
給水普及率 (%)	97.1	97.2	97.2	97.5	97.6	97.7	97.7	97.8
負荷率 (%)	78.0	79.2	79.4	78.8	78.7	79.2	81.2	81.5

年 度 区 分	17	18	19	20	21	22	23	24
総人口 (人)	7,259,495	7,312,065	7,366,146	7,398,968	7,406,210	7,402,882	7,414,863	7,415,747
給水人口 (人)	7,159,002	7,197,439	7,248,430	7,281,217	7,297,542	7,317,929	7,331,686	7,334,772
年間給水量 (千m3)	902,369	902,054	902,527	890,224	878,121	884,857	874,671	871,087
年間有効水量 (千m3)	861,840	860,514	862,628	854,754	840,892	847,806	837,395	835,551
年間有収水量 (千m3)	839,070	838,044	840,956	832,456	819,278	824,105	814,089	811,392
一日平均給水量 (m3)	2,472,170	2,468,808	2,465,921	2,438,713	2,405,811	2,424,264	2,390,359	2,386,225
一人一日平均給水量 (リットル)	345	343	340	335	330	331	326	325
一日最大給水量 (m3)	2,912,822	2,931,512	2,894,357	2,914,623	2,749,698	2,837,364	2,749,992	2,747,084
一人一日最大給水量 (リットル)	407	407	399	400	377	388	375	375
給水普及率 (%)	99.7	99.5	99.5	99.4	99.6	99.6	99.6	99.6
負荷率 (%)	84.9	84.2	85.2	83.7	87.5	85.4	86.9	86.9

7	8	9	10	11	12	13	14	15	16
6,865,679	6,906,180	6,950,831	6,987,300	7,022,524	7,048,246	7,087,150	7,129,543	7,170,298	7,220,661
6,730,968	6,767,457	6,814,543	6,858,505	6,895,843	6,923,421	6,968,906	7,016,428	7,062,713	7,113,990
893,751	903,876	911,706	919,099	914,485	917,098	908,321	903,274	895,266	900,107
835,761	847,177	854,981	861,958	860,179	864,787	860,382	857,265	849,724	858,633
813,833	825,347	833,114	839,995	838,334	842,040	837,149	834,579	826,898	836,195
2,441,944	2,476,371	2,497,826	2,518,083	2,498,594	2,512,590	2,488,553	2,475,335	2,446,448	2,466,058
363	366	367	367	362	363	357	353	346	347
3,144,173	3,124,840	3,080,264	3,142,487	3,033,166	3,084,196	3,069,352	3,046,240	2,923,652	2,980,003
467	462	452	458	440	445	440	434	414	419
98.0	99.1	99.1	99.2	99.3	99.3	99.4	99.4	99.4	99.5
77.7	79.2	81.1	80.1	82.4	81.5	81.1	81.3	83.7	82.8

25	26	27	28	29	30	R 元	2	3	4
7,427,518	7,441,315	7,487,437	7,505,526	7,521,078	7,535,607	7,542,632	7,521,192	7,489,040	7,475,630
7,348,067	7,366,495	7,413,546	7,433,414	7,474,930	7,490,134	7,496,015	7,494,551	7,463,543	7,451,535
865,883	855,919	856,835	857,663	863,538	860,802	857,615	865,387	854,563	842,835
831,585	819,418	820,814	822,824	827,343	825,585	822,051	831,172	822,157	810,694
809,429	797,271	798,381	800,917	805,125	804,493	800,210	809,823	801,997	791,338
2,372,290	2,344,988	2,341,561	2,349,502	2,365,860	2,358,364	2,343,892	2,370,664	2,341,334	2,309,245
323	318	316	316	317	315	313	316	314	310
2,720,515	2,635,841	2,658,622	2,616,019	2,616,914	2,683,630	2,572,870	2,587,918	2,536,252	2,593,252
370	358	359	352	350	358	343	345	340	348
99.6	99.6	99.7	99.7	99.7	99.7	99.6	99.8	99.8	99.8
87.2	89.0	88.1	89.8	90.4	87.9	91.1	91.6	92.3	89.0

第 10 表 水道統計調査の概要 I (基本計画・給水状況編)

総 括 表

地域名	最終認可等			総人口 [上段:行政区域] [下段:事業区域] (人)	給水人口		給水 普及率 (%)	水源の種別 【年間取水量比】 (%)	浄水方法 【年間浄水量比】 (%)	日最大 取水量 (うち県水) (m3)
	事業名	年月日 [下段:届出]	目標年		計画 [下段:届出値] (人)	現在 (人)				
名古屋地域				2,454,020 2,455,623	2,334,800	2,454,030	99.9	自己水 100.0		898,600
尾張地域				2,947,642 2,945,031	3,055,700 3,140,100	2,936,642	99.7	自己水 21.9 県水 78.1		1,043,430 (829,625)
西三河地域				1,338,289 1,337,896	1,401,030 1,403,230	1,333,927	99.7	自己水 34.7 県水 65.3		461,388 (307,391)
東三河地域				727,980 727,818	774,293 758,293	726,936	99.9	自己水 29.4 県水 70.6		273,655 (192,194)
合 計	愛知地域計 (名古屋地域を除いたもの)			5,013,911 5,010,745	5,231,023 5,301,623	4,997,505	99.7	自己水 26.4 県水 73.6		1,778,473 (1,329,210)
				7,467,931 7,466,368	7,565,823 7,636,423	7,451,535	99.8	自己水 51.1 県水 48.9		2,677,073 (1,329,210)

注 1 各水量欄の () 表記の値は県水依存分で内数であり、『県水依存率』は日最大給水量の比である。

2 比率欄の各項目について、『最大稼働率』は一日最大給水量を施設能力で除したものの、『負荷率』は一日平均給水量を一日最大給水量

3 『一般家庭使用量』とは、一般家庭一軒あたりで一月に使用される水量の平均である。

4 計画日最大給水量及び計画一人一日最大給水量は、届出を実施した事業については届出値を下線表記にて表示することとした。

5 年間取水量比及び年間浄水量比は四捨五入のために合計が100%とならない場合がある。

水道用水供給事業

事業主体	最終認可等			総人口 [事業区域] (人)	給水人口		給水 普及率 (%)	水源の種別 【年間取水量比】 (%)	浄水方法 【年間浄水量比】 (%)	日最大 取水量 (m3)
	事業名	年月日 [下段:届出]	目標年		計画 [下段:届出値] (人)	現在 (人)				
愛知県	変更	H19. 3. 27	27	5,010,745	5,001,890	(3,710,387) 5,063,850	—	表 100.0	急 100.0	1,317,080

注 現在給水人口は令和4年度末の企業庁集計値で、() は県水依存の給水人口。

名古屋地域

事業主体	最終認可等			総人口 [上段:行政区域] [下段:事業区域] (人)	給水人口		給水 普及率 (%)	水源の種別 【年間取水量比】 (%)	浄水方法 【年間浄水量比】 (%)	日最大 取水量 (m3)
	事業名	年月日 [下段:届出]	目標年		計画 [下段:届出値] (人)	現在 (人)				
名古屋市	拡張	H18. 5. 26	27	2,454,020 2,455,623	2,334,800	2,454,030	99.9	表 100.0	急 93.0 緩 7.0	898,600
計				2,454,020 2,455,623	2,334,800	2,454,030	99.9	表 100.0		898,600

注 名古屋市の行政区域内総人口は、清須市 (H21.10.1合併以前の区域)、あま市 (H22.3.22合併以前の甚目寺町の区域) 及び大治町を含む。

凡 例

[水源種別] 表 → 表流水
伏 → 伏流水
浅 → 浅井戸
深 → 深井戸

県・県水 → 県営用水供給
自己水 → 県営用水供給を除く全ての水源

[浄水方法] 消 → 消毒のみ
緩 → 緩速ろ過
急 → 急速ろ過
膜 → 膜ろ過

年 間 取 水 量 (うち県水) (千m3)	年 間 給 水 量		一 日 当 り 給 水 量				一 人 一 日 給 水 量				比 率				一 般 家 庭 使 用 量 (m3/月)	県 水 依 存 率 (%)
	(千m3)	有 効 水 量 有 収 水 量 (千m3)	計 画 日 最 大 (うち県水) (m3)	実 績 日 最 大 (うち県水) (m3)	実 績 日 平 均 (うち県水) (m3)	施 設 能 力 (m3)	計 画 最 大 (%)	実 績 最 大 (%)	実 績 平 均 (%)	最 大 稼 働 (%)	負 荷 (%)	有 効 有 収 (%)	取 水 利 用 量 (%)	(%)		
292,183	270,200	264,371 258,278	1,244,000	822,105	740,274	1,424,000	533	335	302	57.7	90.0	97.8 95.6	92.5	16.2	—	
340,025 (265,395)	337,823	322,035 314,079	1,329,050 (1,130,430)	1,041,484 (830,400)	925,651 (722,808)	1,349,502	423	355	315	77.2	88.9	95.3 93.0	99.4	16.9	79.7	
151,199 (98,677)	149,641	144,023 141,259	529,400 (375,800)	460,573 (310,067)	409,977 (269,913)	532,812	377	345	307	86.4	89.0	96.2 94.4	99.0	17.8	67.3	
85,983 (60,711)	85,171	80,265 77,722	306,562 (239,400)	269,090 (190,828)	233,343 (166,082)	306,526	404	370	321	87.8	86.7	94.2 91.3	99.1	16.7	70.9	
577,207 (424,783)	572,635	546,323 533,060	2,165,012 (1,745,630)	1,771,147 (1,331,295)	1,568,971 (1,158,803)	2,188,840	408	354	314	80.9	88.6	95.4 93.1	99.2	17.1	75.2	
869,390 (424,783)	842,835	810,694 791,338	3,409,012 (1,745,630)	2,593,252 (1,331,295)	2,309,245 (1,158,803)	3,612,840	446	348	310	71.8	89.0	96.2 93.9	96.9	16.9	51.3	

で除したもの、『取水利用率』は年間給水量を年間取水量で除したものである。

年 間 取 水 量 (千m3)	年 間 用 水 量		一 日 当 り 給 水 量				一 人 一 日 給 水 量				比 率				備 考
	(千m3)	有 効 水 量 有 収 水 量 (千m3)	計 画 日 最 大 (m3)	実 績 日 最 大 (m3)	実 績 日 平 均 (m3)	施 設 能 力 (m3)	計 画 最 大 (%)	実 績 最 大 (%)	実 績 平 均 (%)	最 大 稼 働 (%)	負 荷 (%)	有 効 有 収 (%)	取 水 利 用 量 (%)	(%)	
427,494	426,899	425,674 424,925	1,740,000	1,294,967	1,169,586	1,785,700	447	349	315	72.5	90.3	99.7 99.5	99.9		

年 間 取 水 量 (千m3)	年 間 給 水 量		一 日 当 り 給 水 量				一 人 一 日 給 水 量				比 率				一 般 家 庭 使 用 量 (m3/月)	県 水 依 存 率 (%)
	(千m3)	有 効 水 量 有 収 水 量 (千m3)	計 画 日 最 大 (m3)	実 績 日 最 大 (m3)	実 績 日 平 均 (m3)	施 設 能 力 (m3)	計 画 最 大 (%)	実 績 最 大 (%)	実 績 平 均 (%)	最 大 稼 働 (%)	負 荷 (%)	有 効 有 収 (%)	取 水 利 用 量 (%)	(%)		
292,183	270,200	264,371 258,278	1,244,000	822,105	740,274	1,424,000	533	335	302	57.7	90.0	97.8 95.6	92.5	16.2	—	
292,183	270,200	264,371 258,278	1,244,000	822,105	740,274	1,424,000	533	335	302	57.7	90.0	97.8 95.6	92.5	16.2	—	

尾 張 地 域 (1)

事業主体	最終認可等			総人口 [上段:行政区域] [下段:事業区域] (人)	給水人口		給水 普及率 (%)	水源の種別 【年間取水量比】 (%)	浄水方法 【年間浄水量比】 (%)	日最大 取水量 (うち県水) (m3)
	事業 名	年 月 日 [下段:届出]	目 標 年		計 画 [下段:届出値] (人)	現 在 (人)				
一宮市	5 拡 人	H 21. 3. 31 R 3. 3. 24	12	375,231 375,231	383,800 385,000	374,595	99.8	伏 20.6 県 36.3 深 43.1	消 100.0	121,213 (46,760)
春日井市	7 拡	R 2. 2. 25	10	305,592 305,592	313,100	305,532	100.0	深 18.2 県 81.8	急 100.0	103,227 (87,287)
小牧市	3 拡	H 21. 3. 31	30	146,543 146,543	160,000	146,463	99.9	浅 32.6 深 3.0 県 64.4	消 100.0	60,625 (39,790)
津島市	3 拡	S 58. 3. 31	70	59,450 59,450	68,500	59,450	100	深 20.0 県 80.0	消 68.5 急 31.5	23,704 (19,783)
愛西市	変更 議	S 48. 8. 6 H 17. 3. 25	55	59,464 24,894	25,000 31,000	24,894	100	深 26.1 県 73.9	消 100.0	8,896 (6,831)
犬山市	5 拡	H 16. 3. 23	29	71,952 71,952	79,300	71,795	99.8	表 17.7 県 63.0 深 19.2	消 52.0 急 48.0	31,985 (20,125)
江南市	変更	H 25. 4. 1	38	96,677 96,677	95,000	92,116	95.3	深 59.8 県 40.2	消 100.0	31,867 (14,361)
岩倉市	2 拡 浄	H 5. 4. 28 H 22. 12. 1	37	47,710 47,710	54,700 51,000	47,615	99.8	深 33.2 県 66.8	消 13.4 急 86.6	15,091 (10,366)
稲沢市	創設	H 17. 4. 1	21	132,219 132,219	140,000	132,219	100	深 58.3 県 41.7	消 100.0	46,293 (21,924)
清須市	3 拡	H 4. 3. 30	15	8,510 8,510	8,500	8,497	99.8	深 23.5 県 76.5	消 100.0	3,277 (3,141)
あま市	創設	H 24. 3. 1	32	42,775 42,775	47,600	42,775	100	県 100.0		15,027 (15,027)
蟹江町	2 拡	H 17. 2. 25	30	36,852 35,530	41,500	35,530	100	県 100.0		13,482 (13,482)
海部南部 水道企業団	3 拡 拡	S 63. 3. 25 H 14. 10. 10	31	46,867 82,759	92,800 91,600	82,759	100	県 100.0		32,184 (32,184)
丹羽広域 事務組合	2 整	H 30. 3. 2	40	58,457 58,457	58,500	58,411	99.9	深 36.3 県 63.7	消 100.0	20,473 (13,280)
北名古屋 水道企業団	1 拡 人	H 5. 4. 28 H 30. 7. 6	40	101,984 99,255	90,900 100,800	99,234	100.0	深 12.2 県 87.8	消 100.0	34,016 (28,660)

注 清須市の行政区域内総人口は、H21.10.1合併以前の春日町の区域。

年 間 取 水 量 (うち県水) (千m3)	年 間 給 水 量		一 日 当 り 給 水 量			施 設 能 力 (m3)	一 人 一 日 給 水 量			比 率				一 般 家 庭 使 用 量 (m3/月)	県 水 依 存 率 (%)
	(千m3)	有 効 水 量 有 収 水 量 (千m3)	計 画 日 最 大 (うち県水) (m3)	実 績 日 最 大 (うち県水) (m3)	実 績 日 平 均 (うち県水) (m3)		計 画 最 大 (%)	実 績 最 大 (%)	実 績 平 均 (%)	最 大 稼 働 (%)	負 荷 (%)	有 効 有 収 (%)	取 水 利 用 量 (%)		
41,552 (15,088)	41,119	39,089 37,652	<u>130,000</u> (64,100)	121,149 (47,335)	112,655 (40,939)	168,900	<u>338</u>	323	301	71.7	93.0	95.1 91.6	99.0	—	39.1
34,008 (27,819)	34,007	33,127 31,865	112,500 (102,000)	101,621 (87,287)	93,170 (76,215)	112,500	360	333	305	90.3	91.7	97.4 93.7	100.0	16.9	85.9
19,869 (12,793)	19,743	18,607 18,286	75,600 (57,700)	61,077 (39,960)	54,090 (35,049)	75,100	473	417	369	81.3	88.6	94.2 92.6	99.4	17.6	65.4
7,625 (6,100)	7,625	7,244 6,499	38,400 (32,900)	23,704 (19,783)	20,890 (16,712)	32,800	561	399	351	72.3	88.1	95.0 85.2	100.0	16.1	83.5
2,885 (2,132)	2,852	2,760 2,577	<u>14,900</u> (12,100)	8,896 (6,831)	7,814 (5,841)	14,900	<u>481</u>	357	314	59.7	87.8	96.8 90.4	98.9	19.5	76.8
10,327 (6,511)	10,188	9,442 9,096	36,200 (25,000)	31,541 (20,125)	27,912 (17,838)	33,360	456	439	389	94.5	88.5	92.7 89.3	98.7	18.3	63.8
10,386 (4,179)	10,386	9,734 9,474	37,300 (23,080)	32,073 (14,361)	28,457 (11,449)	42,192	393	348	309	76.0	88.7	93.7 91.2	100.0	16.9	44.8
5,150 (3,438)	5,150	4,788 4,787	<u>18,100</u> (9,500)	15,091 (10,366)	14,110 (9,420)	41,000	<u>355</u>	317	296	36.8	93.5	93.0 93.0	100.0	16.4	68.7
15,005 (6,254)	15,005	14,277 13,942	71,000 (46,000)	46,186 (21,924)	41,109 (17,133)	71,000	507	349	311	65.1	89.0	95.1 92.9	100.0	18.7	47.5
1,032 (789)	1,032	1,032 980	6,100 (5,000)	3,277 (3,141)	2,827 (2,161)	6,100	718	386	333	53.7	86.3	100.0 95.0	100.0	17.0	95.8
5,040 (5,040)	5,014	4,694 4,614	18,400 (15,600)	14,923 (14,923)	13,808 (13,808)	18,400	388	347	321	81.1	92.5	93.7 92.1	100.0	18.7	100.0
4,527 (4,527)	4,470	3,924 3,865	18,500 (16,600)	13,290 (13,290)	12,245 (12,245)	18,500	446	374	345	71.8	92.2	87.8 86.5	98.7	15.2	100.0
10,442 (10,442)	10,352	9,789 9,586	<u>50,400</u> (50,400)	32,820 (32,820)	28,362 (28,362)	50,400	<u>550</u>	397	343	65.1	86.4	94.6 92.6	99.1	14.4	100.0
6,724 (4,280)	6,724	6,104 6,085	20,700 (13,900)	20,473 (13,280)	18,422 (11,725)	21,650	354	350	315	94.6	90.0	90.8 90.5	100.0	18.1	64.9
11,191 (9,822)	11,191	10,668 10,618	<u>36,900</u> (31,100)	34,016 (28,660)	30,660 (26,909)	43,100	<u>366</u>	343	309	78.9	90.1	95.3 94.9	100.0	17.3	84.3

尾 張 地 域 (2)

事業主体	最終認可等			総人口 [上段:行政区域] [下段:事業区域] (人)	給水人口		給水 普及率 (%)	水源の種別 【年間取水量比】 (%)	浄水方法 【年間浄水量比】 (%)	日最大 取水量 (うち県水) (m3)
	事業 名	年 月 日 [下段:届出]	目 標 年		計 画 [下段:届出値] (人)	現 在 (人)				
瀬戸市	6 拡	H 14. 3. 28	26	126,543 126,462	142,700	126,225	99.8	表 23.5 県 76.5 深 0.0	急 79.2 緩 20.8	45,361 (33,164)
尾張旭市	4 拡	H 14. 3. 29	25	83,121 83,121	86,500	83,113	100.0	県 100.0		26,470 (26,470)
半田市	5 拡 拡入	H 6. 3. 31 H 19. 10. 31	28	115,779 115,779	120,100 123,700	115,084	99.4	県 100.0		44,640 (44,640)
常滑市	4 拡 人	H 13. 3. 31 H 22. 12. 16	32	58,005 58,005	55,700 60,600	57,993	100.0	県 100.0		24,559 (24,559)
東海市	1 拡	S 47. 3. 31	55	112,605 112,605	123,800	112,505	99.9	県 100.0		41,742 (41,742)
大府市	4 拡 人	H 8. 3. 29 H 27. 3. 27	35	93,056 93,056	90,000 99,000	93,042	100.0	県 100.0		29,818 (29,818)
知多市	5 拡	H 6. 3. 31	22	82,588 82,588	98,300	82,551	100.0	県 100.0		28,137 (28,137)
刈谷市	4 拡	R 4. 1. 19	13	153,241 153,241	158,000	152,312	99.4	伏 6.7 県 77.2 深 16.1	急 100.0	56,497 (44,735)
高浜市	変更 人	S 49. 1. 16 R 1. 12. 26	11	46,133 46,133	42,000 52,000	46,133	100	県 100.0		15,722 (15,722)
阿久比町	3 拡	H 3. 3. 30	12	28,094 28,094	30,600	28,006	99.7	県 100.0		9,071 (9,071)
東浦町	2 拡 人	S 49. 9. 28 H 20. 3. 7	32	49,579 49,579	50,500 55,000	49,477	99.8	県 100.0		15,926 (15,926)
武豊町	3 拡	H 1. 3. 31	12	43,224 43,224	45,000	43,203	100.0	県 100.0		17,400 (17,400)
南知多町	5 拡	H 13. 3. 22	31	15,533 15,732	24,100	15,732	100	県 100.0		11,295 (11,295)
美浜町	5 拡	S 50. 2. 6	55	21,743 21,743	26,800	21,700	99.8	県 100.0		10,026 (10,026)
愛知中部 水道企業団	2 拡 人	H 10. 6. 5 H 21. 3. 9	30	328,115 328,115	302,400 342,600	327,681	99.9	深 1.4 県 98.6	急 100.0	105,406 (103,919)
計				2,947,642 2,945,031	3,055,700 3,140,100	2,936,642	99.7	表 1.6 浅 1.9 県 78.1 伏 2.9 深 15.6		1,043,430 (829,625)

年 間 取 水 量 (うち県水) (千m3)	年 間 給 水 量		一 日 当 り 給 水 量			施設能力 (m3)	一 人 一 日 給 水 量			比 率				一 般 家 庭 使 用 量 (m3/月)	県 水 依 存 率 (%)
	(千m3)	有 効 水 量 有 収 水 量 (千m3)	計 画 日 最 大 (うち県水) (m3)	実 績 日 最 大 (うち県水) (m3)	実 績 日 平 均 (うち県水) (m3)		計 画 最 大 (%)	実 績 最 大 (%)	実 績 平 均 (%)	最 大 稼 働 (%)	負 荷 (%)	有 効 有 収 (%)	取 水 利 用 量 (%)		
14,638 (11,194)	14,637	13,646 12,871	63,500 (51,900)	45,361 (33,164)	40,102 (30,667)	48,700	444	359	318	93.1	88.4	93.2 87.9	100.0	16.4	73.1
8,655 (8,655)	8,655	8,291 8,111	38,900 (38,900)	25,522 (25,522)	23,712 (23,712)	38,900	450	307	285	65.6	92.9	95.8 93.7	100.0	17.7	100.0
14,234 (14,234)	14,234	13,235 13,211	<u>51,700</u> (51,700)	44,640 (44,640)	38,997 (38,997)	50,800	<u>418</u>	388	339	87.9	87.4	93.0 92.8	100.0	17.1	100.0
7,684 (7,684)	7,684	7,100 7,000	<u>31,900</u> (31,900)	24,559 (24,559)	21,052 (21,052)	31,900	<u>526</u>	423	363	77.0	85.7	92.4 91.1	100.0	14.7	100.0
13,280 (13,280)	11,871	11,871 11,871	74,300 (74,300)	41,742 (41,742)	32,523 (32,523)	58,300	600	371	289	71.6	77.9	100.0 100.0	89.4	18.2	100.0
9,785 (9,785)	9,785	9,495 9,489	<u>34,100</u> (34,100)	29,818 (29,818)	26,808 (26,808)	34,100	<u>345</u>	320	288	87.4	89.9	97.0 97.0	100.0	17.0	100.0
8,911 (8,911)	8,911	8,600 8,436	45,500 (45,500)	28,137 (28,137)	24,414 (24,414)	28,900	463	341	296	97.4	86.8	96.5 94.7	100.0	18.5	100.0
18,110 (13,980)	18,231	17,496 17,114	59,000 (58,700)	56,722 (45,373)	49,948 (38,632)	62,000	373	372	328	91.5	88.1	96.0 93.9	100.7	14.7	80.0
5,151 (5,151)	5,151	5,129 5,051	<u>21,600</u> (21,600)	15,722 (15,722)	14,112 (14,112)	21,600	<u>415</u>	341	306	72.8	89.8	99.6 98.1	100.0	17.1	100.0
2,859 (2,859)	2,859	2,794 2,794	13,100 (13,100)	9,071 (9,071)	7,833 (7,833)	13,100	428	324	280	69.2	86.4	97.7 97.7	100.0	18.4	100.0
5,223 (5,223)	5,223	5,033 5,033	<u>22,100</u> (22,100)	15,926 (15,926)	14,310 (14,310)	22,100	<u>402</u>	322	289	72.1	89.9	96.4 96.4	100.0	17.9	100.0
5,072 (5,072)	5,072	4,814 4,808	23,000 (23,000)	17,400 (17,400)	13,936 (13,936)	23,000	511	403	322	75.7	79.9	94.9 94.8	100.0	17.2	100.0
2,913 (2,913)	2,913	2,485 2,485	22,500 (22,500)	11,295 (11,295)	7,979 (7,979)	22,500	1,056	718	507	50.2	70.7	85.3 85.3	100.0	17.9	100.0
2,777 (2,777)	2,777	2,612 2,573	15,000 (15,000)	10,026 (10,026)	7,608 (7,608)	15,000	560	462	351	66.8	75.9	94.1 92.7	100.0	19.6	100.0
34,970 (34,463)	34,962	34,155 33,306	<u>127,850</u> (121,150)	105,406 (103,919)	95,786 (94,419)	128,700	<u>373</u>	322	292	81.9	90.9	97.7 95.3	100.0	16.3	98.6
340,025 (265,395)	337,823	322,035 314,079	1,329,050 (1,130,430)	1,041,484 (830,400)	925,651 (722,808)	1,349,502	423	355	315	77.2	88.9	95.3 93.0	99.4	16.9	79.7

西 三 河 地 域

事業主体	最終認可等			総人口 [上段:行政区域] [下段:事業区域] (人)	給水人口		給水 普及率 (%)	水源の種別 【年間取水量比】 (%)	浄水方法 【年間浄水量比】 (%)	日最大 取水量 (うち県水) (m3)
	事業 名	年 月 日 [下段:届出]	目 標 年		計 画 [下段:届出値] (人)	現 在 (人)				
岡 崎 市	5 拡 議	H 24. 3. 30 R 2. 3. 19	12	382,036 381,872	382,730 396,900	381,717	100.0	表 65.6 浅 2.8 伏 8.9 県 22.7	急 99.2 緩 0.6 膜 0.2	125,713 (29,930)
豊 田 市	8 拡	H 29. 3. 28	42	415,994 415,969	430,000	415,861	100.0	表 8.0 深 10.7 伏 0.2 県 77.6 浅 3.4	消 0.6 急 68.1 緩 16.3 膜 15.0	149,064 (116,745)
碧 南 市	3 拡	S 47. 11. 11	55	71,919 71,919	104,400	71,847	99.9	県 100.0		26,340 (26,340)
安 城 市	6 拡 人	H 27. 2. 16 R 3. 12. 15	13	186,487 186,487	191,000 200,000	186,375	99.9	深 29.4 県 70.6	急 100.0	63,446 (46,210)
知 立 市	2 拡 人	S 59. 3. 28 H 21. 12. 21	30	71,973 71,973	72,000 74,200	71,852	99.8	深 20.7 県 79.3	急 100.0	22,688 (18,330)
西 尾 市	変 更	H 30. 3. 26	39	167,737 167,538	174,400	164,187	98.0	深 11.5 県 88.5	消 100.0	59,286 (54,985)
幸 田 町	1 拡	R 2. 3. 6	11	42,143 42,138	46,500	42,088	99.9	県 100.0		14,851 (14,851)
計				1,338,289 1,337,896	1,401,030 1,403,230	1,333,927	99.7	表 20.4 浅 1.9 伏 2.5 深 10.0	県 65.3	461,388 (307,391)

東 三 河 地 域

事業主体	最終認可等			総人口 [上段:行政区域] [下段:事業区域] (人)	給水人口		給水 普及率 (%)	水源の種別 【年間取水量比】 (%)	浄水方法 【年間浄水量比】 (%)	日最大 取水量 (うち県水) (m3)
	事業 名	年 月 日 [下段:届出]	目 標 年		計 画 [下段:届出値] (人)	現 在 (人)				
豊 橋 市	2 整	H 25. 6. 7	32	365,680 365,680	380,000	365,622	100.0	表 0.3 深 11.9 伏 18.7 県 69.1	消 34.0 緩 66.0	131,804 (87,829)
豊 川 市	7 拡	H 25. 3. 12	33	184,195 184,195	186,100	183,813	99.8	浅 2.5 深 18.9 伏 15.4 県 63.2	消 7.4 膜 6.7 急 85.8	63,626 (41,375)
蒲 郡 市	2 拡 拡	S 61. 10. 31 H 31. 2. 4	40	78,219 78,219	96,000 80,000	78,062	99.8	県 100.0		30,433 (30,433)
新 城 市	7 拡 拡	H 29. 3. 24 H 29. 12. 27	37	42,374 42,212	46,093 46,093	41,970	99.4	表 36.2 浅 7.6 伏 24.3 県 31.9	消 4.5 急 27.2 緩 17.3 膜 51.0	23,415 (8,320)
田 原 市	変 更	H 26. 3. 28	34	57,512 57,512	66,100	57,469	99.9	深 2.6 県 97.4	消 100.0	24,377 (24,237)
計				727,980 727,818	774,293 758,293	726,936	99.9	表 3.1 浅 1.2 伏 14.6 深 10.5	県 70.6	273,655 (192,194)

年間 取水量 (うち県水) (千m3)	年間給水量		一日当り給水量				一人一日給水量		比率				一般 家庭 使用量 (m3/月)	県水 依存率 (%)	
	(千m3)	有効水量 有収水量 (千m3)	計画日最大 (うち県水) (m3)	実績日最大 (うち県水) (m3)	実績日平均 (うち県水) (m3)	施設能力 (m3)	計画 最大 (%)	実績 最大 (%)	実績 平均 (%)	最大 稼働 (%)	負荷 (%)	有効 有収 (%)			取水 利用量 (%)
40,850 (9,263)	40,599	40,415 39,992	150,000 (55,800)	124,574 (29,613)	111,230 (25,363)	155,007	378	326	291	80.4	89.3	99.5 98.5	99.4	18.5	23.8
50,041 (38,846)	49,196	45,652 44,073	164,700 (142,000)	152,703 (122,735)	134,786 (106,885)	161,605	384	367	324	94.5	88.3	92.8 89.6	98.3	18.0	80.4
8,360 (8,360)	8,360	7,944 7,840	41,800 (32,800)	26,301 (26,301)	22,904 (22,904)	41,800	400	366	319	62.9	87.1	95.0 93.8	100.0	17.0	100.0
20,308 (14,336)	19,982	19,938 19,532	<u>66,000</u> (50,900)	60,828 (43,592)	54,745 (38,381)	66,000	333	326	294	92.2	90.0	99.8 97.7	98.4	17.7	71.7
7,516 (5,961)	7,380	7,336 7,201	<u>26,100</u> (21,500)	22,030 (17,990)	20,219 (16,350)	28,300	352	307	281	77.8	91.8	99.4 97.6	98.2	14.3	81.7
19,265 (17,052)	19,265	18,182 18,164	63,200 (55,200)	59,286 (54,985)	52,781 (46,718)	63,300	367	361	321	93.7	89.0	94.4 94.3	100.0	17.9	92.7
4,859 (4,859)	4,859	4,556 4,457	17,600 (17,600)	14,851 (14,851)	13,312 (13,312)	16,800	378	353	316	88.4	89.6	93.8 91.7	100.0	18.7	100.0
151,199 (98,677)	149,641	144,023 141,259	529,400 (375,800)	460,573 (310,067)	409,977 (269,913)	532,812	377	345	307	86.4	89.0	96.2 94.4	99.0	17.8	67.3

年間 取水量 (うち県水) (千m3)	年間給水量		一日当り給水量				一人一日給水量		比率				一般 家庭 使用量 (m3/月)	県水 依存率 (%)	
	(千m3)	有効水量 有収水量 (千m3)	計画日最大 (うち県水) (m3)	実績日最大 (うち県水) (m3)	実績日平均 (うち県水) (m3)	施設能力 (m3)	計画 最大 (%)	実績 最大 (%)	実績 平均 (%)	最大 稼働 (%)	負荷 (%)	有効 有収 (%)			取水 利用量 (%)
40,219 (27,803)	40,168	38,900 37,362	147,000 (106,400)	131,658 (87,829)	110,048 (76,173)	138,300	387	360	301	95.2	83.6	96.8 93.0	99.9	16.0	66.7
21,322 (13,473)	21,322	20,151 19,681	70,900 (56,100)	63,626 (41,375)	58,416 (36,911)	71,805	383	346	318	88.6	91.8	94.5 92.3	100.0	16.8	65.0
9,769 (9,769)	9,769	9,103 9,095	<u>33,500</u> (33,500)	30,433 (30,433)	26,764 (26,764)	36,975	419	390	343	82.3	87.9	93.2 93.1	100.0	16.4	100.0
7,061 (2,251)	6,347	5,171 4,913	<u>21,202</u> (9,500)	18,996 (6,954)	17,389 (6,044)	25,486	460	453	414	74.5	91.5	81.5 77.4	89.9	17.9	36.6
7,612 (7,415)	7,565	6,940 6,671	33,960 (33,900)	24,377 (24,237)	20,726 (20,190)	33,960	524	424	361	71.8	85.0	91.7 88.2	99.4	20.8	99.4
85,983 (60,711)	85,171	80,265 77,722	306,562 (239,400)	269,090 (190,828)	233,343 (166,082)	306,526	404	370	321	87.8	86.7	94.2 91.3	99.1	16.7	70.9

第11表 水道統計調査の概要Ⅱ（財務編）

[単位（特記以外）：千円]

項 目	種 別 地 域 名	総 括					合 計 ① + ⑤	
		名古屋地域 ①	尾張地域 ②	西三河地域 ③	東三河地域 ④	愛知地域計 ⑤=②+③+④		
損 益 計 算	総 収 益	47,291,604	54,981,171	27,881,467	13,788,161	96,650,799	143,942,403	
	給 水 収 益	40,357,809	42,444,613	21,324,195	11,350,930	75,119,738	115,477,547	
	他 会 計 補 助 金	178,269	1,737,628	2,214,563	165,435	4,117,626	4,295,895	
	総 費 用	47,600,150	49,695,640	26,004,355	13,031,961	88,731,956	136,332,106	
	当年度純利益（損益）	△ 308,546	5,285,531	1,877,112	756,200	7,918,843	7,610,297	
	累積利益（損益）余剰金	2,029,218	25,625,523	14,977,033	5,076,486	45,679,042	47,708,260	
資 本 的 収 支	収 入	資本的収入の計	3,748,230	10,531,387	5,931,234	2,367,851	18,830,472	22,578,702
		政 府 債	—	4,845,000	498,100	100,000	5,443,100	5,443,100
		機 構 債	—	532,300	996,400	727,200	2,255,900	2,255,900
		他会計出資金補助金	86,000	455,166	1,262,486	248,829	1,966,481	2,052,481
		他会計借入金	—	—	—	—	—	—
	国庫（県）補助金	—	614,840	254,105	175,119	1,044,064	1,044,064	
	支 出	資本的支出の計	26,015,820	32,765,586	18,193,504	8,076,473	59,035,563	85,051,383
		新設拡張事業費	—	2,346,178	1,124,515	2,734,885	6,205,578	6,205,578
		改良事業費	18,478,032	25,627,592	13,958,223	4,066,073	43,651,888	62,129,920
		企業債償還金	6,632,518	4,482,514	3,008,584	1,274,765	8,765,863	15,398,381
他会計長期借入金返済金		—	—	—	—	—	—	
	資本的収入額が資本的支出額に 不足する額	22,267,590	22,234,199	12,262,270	5,708,622	40,205,091	62,472,681	
費 用 分 析	人 件 費	20.0%	7.3%	7.1%	7.9%	7.3%	11.7%	
		9,310,900	3,623,481	1,854,489	1,012,092	6,490,062	15,800,962	
	動 力 費	4.8%	3.2%	4.8%	5.1%	4.0%	4.3%	
		2,243,444	1,589,241	1,253,040	651,800	3,494,081	5,737,525	
	修 繕 費	0.7%	4.6%	3.7%	4.3%	4.3%	3.0%	
		321,162	2,278,760	953,571	555,943	3,788,274	4,109,436	
	薬 品 費	0.6%	0.1%	0.3%	0.2%	0.2%	0.3%	
		299,339	65,692	75,092	26,908	167,692	467,031	
	支 払 利 息	1.8%	1.4%	1.5%	1.2%	1.4%	1.5%	
		815,019	690,334	397,908	154,576	1,242,818	2,057,837	
	減 価 償 却 費	31.8%	33.4%	39.9%	35.8%	35.7%	34.3%	
		14,768,355	16,569,823	10,381,984	4,571,573	31,523,380	46,291,735	
	受 水 費	—	36.0%	25.9%	32.1%	32.4%	21.3%	
—		17,842,675	6,725,235	4,099,238	28,667,148	28,667,148		
委 託 料	8.9%	8.5%	8.9%	5.7%	8.2%	8.4%		
	4,137,438	4,211,733	2,311,831	725,122	7,248,686	11,386,124		
そ の 他	31.4%	5.5%	7.9%	7.7%	6.5%	15.1%		
	14,583,954	2,728,984	2,040,573	987,247	5,756,804	20,340,758		
合 計 （除受託工事費）	100.0%	100.0%	100.0%	100.0%	100.0%	100.0%		
	46,479,611	49,600,723	25,993,723	12,784,499	88,378,945	134,858,556		
職員数 [上段損益勘定分]（人）		1,173	461	230	133	824	1,997	
		1,318	706	350	183	1,239	2,557	
有収水量 [年間]（千m3）		258,278	314,079	141,259	77,722	533,060	791,338	
職 員 一 人 当 業 務 量	A 給水量 [年間]（千m3/人）	230	733	651	640	695	422	
	B 営業収益	37,870	95,022	94,490	89,210	93,936	61,004	
	C 給水人口（人）	2,092	6,370	5,800	5,466	6,065	3,731	
有 収 水 量 1m3当	D 供給単価（円/m3）	156.26	135.14	150.96	146.05	140.92	145.93	
	E 給水原価（円/m3）	174.79	138.30	160.89	145.54	145.34	154.95	
	F 資本単価（円/m3）	57.68	69.55	81.88	73.54	73.40	68.27	

[単位（特記以外）：千円]

項 目	種別・地域	用水供給	名古屋地域	
	事業体名	愛知県営水	名古屋市	
損益計算	総収益	32,295,098	47,291,604	
	給水収益	28,641,155	40,357,809	
	他会計補助金	3,382,083	178,269	
	総費用	31,955,757	47,600,150	
	当年度純利益（損益）	339,341	△ 308,546	
資本的収支	累積利益（損益）余剰金	5,611,072	2,029,218	
	収入	資本的収入の計	5,931,239	3,748,230
		政府債	3,133,000	—
		機構債	—	—
		他会計出資金補助金	2,376,450	86,000
		他会計借入金	—	—
	国庫（県）補助金	818,769	—	
	支出	資本的支出の計	21,821,543	26,015,820
		新設拡張事業費	5,707,351	—
		改良事業費	5,815,421	18,478,032
企業債償還金		4,295,166	6,632,518	
他会計長期借入金返済金	949,264	—		
資本的収入額が資本的支出額に不足する額	15,890,304	22,267,590		
費用分析	人件費	6.3%	20.0%	
	動力費	11.6%	4.8%	
	修繕費	5.3%	0.7%	
	薬品費	2.4%	0.6%	
	支払利息	4.5%	1.8%	
	減価償却費	47.7%	31.8%	
	受水費	—	—	
	委託料	7.4%	8.9%	
	その他	14.8%	31.4%	
	合計（除受託工事費）	100.0%	100.0%	
	職員数 [上段損益勘定分]（人）	265	1,173	
		324	1,318	
	有収水量 [年間]（千m3）	424,925	258,278	
職員一人当業務量	A 給水量 [年間]（千m3/人）	1,611	230	
	B 営業収益	108,080	37,870	
	C 給水人口（人）	—	2,092	
有収水量 1m3当	D 供給単価（円/m3）	67.40	156.26	
	E 給水原価（円/m3）	67.24	174.79	
	F 資本単価（円/m3）	31.26	57.68	

注1 表中の『△』表記は純損失である。

2 表中の『職員1人当業務量』におけるA、B、C、及び『有収水量1m3当』のD、E、Fの算式は次のとおり。

$$A = \frac{\text{年間給水量}}{\text{損益勘定職員数}}$$

$$B = \frac{\text{営業収益}}{\text{損益勘定職員数}}$$

$$C = \frac{\text{現在給水人口}}{\text{損益勘定職員数}}$$

$$D = \frac{\text{給水収益}}{\text{年間有収水量}}$$

$$E = \frac{\text{経常費用} \left(\begin{array}{l} \text{受託工事費} + \text{材料及び不用品} + \text{売価原価} + \text{附帯事業費} \end{array} \right) - \text{長期前受金戻入}}{\text{年間有収水量}}$$

$$F = \frac{\text{支払利息} + \text{減価償却費} + \text{受水費} \times 0.6 - \text{長期前受金戻入}}{\text{年間有収水量}}$$

※ F 資本単価は単年度分のものである。

3 費用分析の割合は四捨五入のために合計が100%とならない場合がある。

項 目	種別・地域 事業体名	尾 張						
		一 宮 市	春 日 井 市	小 牧 市	津 島 市	愛 西 市	犬 山 市	江 南 市
損 益 計 算	総 収 益	4,991,735	5,425,094	2,795,470	1,222,744	444,017	1,203,902	1,508,816
	給 水 収 益	3,985,458	3,989,853	1,871,548	1,113,562	328,710	935,252	1,174,809
	他 会 計 補 助 金	9,134	525,474	123,564	12,114	88,281	1,020	14,310
	総 費 用	4,933,812	5,008,600	2,521,685	1,183,065	422,943	1,121,873	1,270,805
	当年度純利益（損益）	57,923	416,494	273,785	39,679	21,074	82,029	238,011
	累積利益（損益）余剰金	451,085	1,712,759	1,012,291	1,193,907	444,481	582,068	539,483
資 本 的 収 入 支 出	資 本 的 収 入 の 計	2,861,711	314,203	418,645	514,766	25,841	113,924	338,714
	政 府 債	2,415,000	—	—	200,000	—	—	150,000
	機 構 債	—	—	—	200,000	—	—	—
	他会計出資金補助金	37,727	24,589	136,835	40	—	1,992	1,791
	他 会 計 借 入 金	—	—	—	—	—	—	—
	国 庫（県）補 助 金	17,035	—	—	70,000	—	—	66,250
	資 本 的 支 出 の 計	5,118,079	2,298,650	2,950,543	908,751	370,902	598,218	879,334
	新 設 拡 張 事 業 費	—	—	758,774	—	—	—	59,300
	改 良 事 業 費	3,339,456	1,959,401	1,898,401	693,614	345,263	598,218	710,262
	企 業 債 償 還 金	1,778,623	339,249	193,368	215,137	25,639	—	109,772
他会計長期借入金返済金	—	—	—	—	—	—	—	
資本的収入額が資本的支出額に 不足する額	2,256,368	1,984,447	2,531,898	393,985	345,061	484,294	540,620	
費 用 分 析	人 件 費	14.1%	4.4%	6.1%	6.6%	12.0%	6.1%	6.9%
		693,837	220,532	154,470	77,934	50,685	68,390	88,119
	動 力 費	6.1%	3.4%	5.5%	4.9%	5.1%	6.7%	5.9%
		298,500	168,251	137,880	57,420	21,624	75,371	74,860
	修 繕 費	4.3%	2.4%	4.6%	6.5%	5.5%	3.9%	5.7%
		210,061	120,555	115,007	77,257	23,164	43,536	71,960
	薬 品 費	0.2%	—	0.1%	0.6%	0.3%	—	0.1%
		10,224	0	3,301	6,688	1,276	0	1,713
	支 払 利 息	6.3%	0.8%	0.9%	1.3%	0.7%	—	1.6%
		311,902	37,964	23,848	14,989	3,017	0	20,172
	減 価 償 却 費	34.7%	35.2%	33.8%	27.5%	28.3%	29.2%	36.7%
		1,709,862	1,765,345	853,509	325,457	119,673	326,550	465,541
	受 水 費	20.1%	37.6%	36.7%	36.0%	37.8%	39.3%	26.5%
		993,967	1,882,888	924,712	426,023	159,871	438,969	335,891
委 託 料	4.7%	13.2%	8.9%	14.0%	—	10.1%	13.5%	
	230,920	663,401	224,802	165,937	0	112,439	171,824	
そ の 他	9.6%	3.0%	3.3%	2.7%	10.3%	4.7%	3.1%	
	474,539	149,664	84,156	31,360	43,633	53,081	38,699	
合 計 （除受託工事費）	100.0%	100.0%	100.0%	100.0%	100.0%	100.0%	100.0%	
	4,933,812	5,008,600	2,521,685	1,183,065	422,943	1,118,336	1,268,779	
職員数 [上段損益勘定分] (人)	78	25	23	9	6	8	11	
	106	46	33	11	11	15	18	
有収水量 [年間] (千m3)	37,652	31,865	18,286	6,499	2,577	9,096	9,474	
職 員 一 人 当 業 務 量	A 給水量 [年間] (千m3/人)	527	1,360	858	847	475	1,274	944
	B 営業収益	51,586	160,144	88,329	124,389	55,701	120,848	111,709
	C 給水人口 (人)	4,803	12,221	6,368	6,606	4,149	8,974	8,374
有 収 水 量 1m3当	D 供給単価 (円/m3)	105.85	125.21	102.35	171.34	127.56	102.82	124.00
	E 給水原価 (円/m3)	119.39	138.16	119.37	169.11	156.08	106.68	120.56
	F 資本単価 (円/m3)	57.91	73.07	61.20	78.79	76.79	48.71	59.20

[単位（特記以外）：千円]

地	域				1			
	岩倉市	稲沢市	清須市	あま市	蟹江町	海部南部 水道企業団	丹羽広域 事務組合	名古屋 水道企業団
763,452	2,594,587	207,180	773,753	681,453	2,299,503	1,025,873	1,976,918	
497,404	1,982,304	173,096	654,276	623,713	1,791,968	800,974	1,779,710	
314	311,266	120	576	—	232,472	3,354	—	
662,906	2,200,829	186,546	741,150	617,676	2,037,889	941,657	1,681,797	
100,546	393,758	20,634	32,603	63,777	261,614	84,216	295,121	
1,827,076	1,329,500	75,860	416,726	711,739	693,519	448,947	938,353	
242,056	904,132	117,283	98,341	54,498	274,709	477,093	495,846	
—	550,000	—	—	—	100,000	200,000	—	
90,000	—	—	42,300	—	—	—	200,000	
—	109,639	100,000	783	—	—	—	—	
—	—	—	—	—	—	—	—	
—	90,010	7,200	—	—	—	—	—	
381,147	2,684,887	127,783	308,192	437,257	804,755	730,228	860,987	
70,415	—	—	—	1,463	50,059	—	—	
293,856	2,474,801	79,147	260,639	435,794	665,833	721,241	665,339	
16,230	210,086	47,540	47,553	—	88,863	8,987	195,648	
—	—	—	—	—	—	—	—	
139,091	1,780,755	10,500	209,851	382,759	530,046	253,135	365,141	
4.0%	6.3%	5.7%	4.8%	5.3%	12.1%	14.2%	10.9%	
26,589	138,886	10,444	35,287	32,467	247,182	134,083	180,677	
6.4%	4.1%	5.1%	3.6%	4.4%	2.8%	5.0%	4.1%	
42,251	89,780	9,395	26,543	27,382	57,564	46,858	67,318	
5.9%	5.2%	1.7%	7.0%	1.9%	5.1%	7.8%	1.6%	
39,259	113,227	3,190	51,583	11,778	102,995	73,016	26,753	
0.5%	0.1%	0.1%	—	0.1%	0.1%	0.1%	0.1%	
3,598	2,016	221	0	412	2,434	601	1,374	
0.1%	2.0%	2.1%	0.5%	—	0.9%	0.6%	2.1%	
934	43,005	3,839	3,396	0	18,016	5,986	35,335	
28.5%	46.3%	32.9%	28.0%	23.0%	32.6%	29.0%	29.3%	
189,112	1,016,890	60,451	207,624	141,880	663,503	272,694	485,062	
35.5%	22.9%	34.8%	43.5%	49.8%	35.5%	30.1%	37.4%	
235,275	502,969	64,016	322,713	307,819	723,243	283,792	618,149	
14.8%	9.5%	4.4%	9.0%	9.7%	5.9%	3.7%	8.9%	
98,334	207,885	8,014	66,465	59,999	119,767	35,296	147,065	
4.2%	3.7%	13.2%	3.7%	5.8%	5.1%	9.5%	5.5%	
27,554	81,441	24,276	27,539	35,939	103,185	89,187	91,687	
100.0%	100.0%	100.0%	100.0%	100.0%	100.0%	100.0%	100.0%	
662,906	2,196,099	183,846	741,150	617,676	2,037,889	941,513	1,653,420	
3	20	1	6	3	29	18	30	
8	29	3	9	8	42	26	36	
4,787	13,942	980	4,614	3,865	9,586	6,085	10,618	
1,717	750	1,032	836	1,490	357	374	373	
166,043	101,366	178,744	111,998	212,380	63,045	46,657	60,452	
15,872	6,611	8,497	7,129	11,843	2,854	3,245	3,308	
103.91	142.18	176.63	141.80	161.37	186.94	131.63	167.61	
118.75	140.02	158.82	144.82	148.48	189.50	139.79	140.62	
49.46	80.27	76.17	71.89	73.16	93.35	58.86	68.85	

項 目	種別・地域 事業体名	尾 張							
		瀬 戸 市	尾 張 旭 市	半 田 市	常 滑 市	東 海 市	大 府 市	知 多 市	
損 益 計 算	総 収 益	2,587,556	1,486,704	2,058,549	1,455,042	2,180,380	2,007,397	1,268,807	
	給 水 収 益	1,745,265	1,106,627	1,574,513	1,136,048	1,688,356	1,456,140	1,111,374	
	他 会 計 補 助 金	1,608	1,538	5,993	—	—	9,967	239	
	総 費 用	2,289,889	1,232,161	1,831,526	1,256,993	2,127,537	1,694,876	1,088,922	
	当年度純利益（損益）	297,667	254,543	227,023	198,049	52,843	312,521	179,885	
	累積利益（損益）余剰金	938,805	1,031,297	1,283,428	1,180,545	619,632	429,263	498,264	
資 本 的 収 支	収 入	資 本 的 収 入 の 計	178,378	168,106	57,899	107,477	362,552	9,921	294,238
		政 府 債	—	—	—	—	—	—	150,000
		機 構 債	—	—	—	—	—	—	—
		他 会 計 出 資 金 補 助 金	11,473	2,895	6,638	—	—	—	—
		他 会 計 借 入 金	—	—	—	—	—	—	—
	国 庫（県）補 助 金	—	—	—	18,680	62,000	—	70,625	
	支 出	資 本 的 支 出 の 計	1,574,846	678,478	663,843	734,779	1,047,849	766,875	676,583
		新 設 拡 張 事 業 費	—	—	—	360,500	366,546	13,816	313,303
		改 良 事 業 費	1,435,078	589,312	582,688	288,360	586,624	665,429	291,728
		企 業 債 償 還 金	139,768	89,166	81,155	82,582	94,679	87,630	71,431
他 会 計 長 期 借 入 金 返 済 金		—	—	—	—	—	—	—	
	資 本 的 収 入 額 が 資 本 的 支 出 額 に 不 足 す る 額	1,396,468	510,372	605,944	627,302	685,297	756,954	382,345	
費 用 分 析	人 件 費	6.8%	6.2%	4.2%	4.4%	3.5%	4.4%	5.8%	
		155,040	75,877	75,068	55,032	74,789	74,579	62,595	
	動 力 費	1.7%	0.3%	0.3%	0.4%	2.4%	2.3%	0.2%	
		39,662	3,174	4,785	5,410	50,211	38,927	1,746	
	修 繕 費	5.6%	4.7%	2.9%	0.9%	4.0%	3.1%	3.7%	
		128,259	57,784	52,387	11,409	84,319	52,182	40,026	
	薬 品 費	0.5%	0.0%	0.0%	0.0%	—	0.1%	0.0%	
		10,706	100	26	550	0	1,062	23	
	支 払 利 息	0.7%	0.6%	0.4%	1.1%	0.4%	0.7%	1.2%	
		15,684	6,909	7,524	13,679	8,233	12,030	13,055	
	減 価 償 却 費	36.4%	27.5%	29.0%	37.9%	35.2%	38.0%	24.9%	
		830,709	338,749	520,095	475,911	747,930	643,871	269,551	
	受 水 費	32.2%	45.3%	52.0%	41.5%	39.4%	37.6%	55.3%	
734,756		557,193	932,676	521,248	838,497	638,112	598,825		
委 託 料	10.0%	10.7%	6.7%	4.7%	7.3%	—	5.3%		
	227,561	131,968	120,074	58,640	156,112	0	57,338		
そ の 他	6.1%	4.7%	4.6%	9.2%	7.9%	13.8%	3.7%		
	138,713	58,351	81,758	115,114	167,446	234,113	40,348		
合 計 （除受託工事費）	100.0%	100.0%	100.0%	100.0%	100.0%	100.0%	100.0%		
	2,281,090	1,230,105	1,794,393	1,256,993	2,127,537	1,694,876	1,083,507		
職員数 [上段損益勘定分] (人)		20	10	10	9	10	10	7	
		34	13	16	15	14	16	19	
有収水量 [年間] (千m3)		12,871	8,111	13,211	7,000	11,871	9,489	8,436	
職 員 一 人 当 業 務 量	A 給水量 [年間] (千m3/人)	732	866	1,423	854	1,187	979	1,273	
	B 営業収益	90,491	111,773	169,309	128,913	177,673	155,516	161,882	
	C 給水人口 (人)	6,311	8,311	11,508	6,444	11,251	9,304	11,793	
有 収 水 量 1m3当	D 供給単価 (円/m3)	135.60	136.44	119.18	162.29	142.23	153.46	131.74	
	E 給水原価 (円/m3)	148.31	133.60	121.38	137.16	148.59	151.85	116.69	
	F 資本単価 (円/m3)	71.09	65.78	67.85	72.59	75.46	82.89	64.36	

[単位（特記以外）：千円]

地	域							2
	刈谷市	高浜市	阿久比町	東浦町	武豊町	南知多町	美浜町	
2,644,012	855,344	560,113	936,768	818,729	662,671	467,089	7,077,513	
1,820,423	770,377	378,402	656,948	597,407	407,250	366,938	5,925,908	
159,340	72	—	16,407	69,859	150,440	—	166	
2,748,082	736,872	491,035	799,676	728,590	642,316	453,653	6,040,279	
△ 104,070	118,472	69,078	137,092	90,139	20,355	13,436	1,037,234	
2,645,202	307,768	326,621	991,621	433,008	484,802	146,436	1,931,037	
437,780	69,660	32,805	71,302	51,621	45,749	111,687	1,280,450	
300,000	20,000	—	—	—	—	60,000	700,000	
—	—	—	—	—	—	—	—	
—	2,770	—	1,199	2,531	11,374	—	2,890	
—	—	—	—	—	—	—	—	
—	—	25,886	46,501	31,887	14,906	41,500	52,360	
1,343,985	287,163	185,562	628,607	474,736	231,559	277,053	3,733,955	
139,907	—	108,931	—	99,878	—	3,286	—	
1,139,008	229,223	61,229	430,898	336,460	113,441	266,781	3,470,068	
65,070	57,940	14,561	2,141	36,061	118,118	6,986	258,531	
—	—	—	—	—	—	—	—	
906,205	217,503	152,757	557,305	423,115	185,810	165,366	2,453,505	
4.4%	7.7%	7.2%	7.9%	2.5%	6.2%	6.6%	8.7%	
121,956	56,646	35,310	63,053	18,406	40,131	29,801	525,616	
5.0%	3.1%	2.0%	0.4%	1.2%	1.5%	0.1%	0.9%	
136,614	22,936	9,774	3,213	9,036	9,502	661	52,593	
8.4%	0.7%	4.2%	3.9%	3.9%	5.7%	4.9%	6.5%	
231,093	5,323	20,861	31,139	28,352	36,885	22,363	393,037	
0.5%	0.0%	—	—	0.0%	0.0%	—	0.1%	
14,549	187	0	0	16	215	0	4,400	
0.9%	1.3%	0.7%	0.0%	0.4%	3.2%	0.3%	0.5%	
23,633	9,389	3,339	152	2,551	20,438	1,243	30,072	
31.3%	30.0%	36.6%	33.0%	31.7%	36.6%	37.9%	32.7%	
860,596	220,839	179,952	263,679	230,905	235,187	172,090	1,976,606	
34.9%	45.6%	38.3%	45.2%	46.4%	37.9%	43.6%	36.0%	
958,035	336,289	188,166	361,658	338,384	243,306	197,981	2,177,252	
10.6%	7.9%	6.6%	5.8%	8.2%	5.0%	3.7%	10.1%	
291,603	58,354	32,642	46,318	59,682	31,861	16,992	610,440	
4.0%	3.7%	4.3%	3.8%	5.7%	3.9%	2.8%	4.5%	
110,003	26,909	20,991	30,464	41,258	24,791	12,522	270,263	
100.0%	100.0%	100.0%	100.0%	100.0%	100.0%	100.0%	100.0%	
2,748,082	736,872	491,035	799,676	728,590	642,316	453,653	6,040,279	
19	9	6	8	4	6	4	59	
28	9	9	14	7	8	6	97	
17,114	5,051	2,794	5,033	4,808	2,485	2,573	33,306	
960	572	477	653	1,268	486	694	593	
101,448	87,301	64,998	83,351	156,126	71,882	92,290	104,427	
8,016	5,126	4,668	6,185	10,801	2,622	5,425	5,554	
106.37	152.52	135.43	130.53	124.25	163.88	142.61	177.92	
145.27	132.20	139.48	127.67	125.73	226.15	153.49	155.27	
69.95	71.84	70.52	64.65	64.97	129.28	90.84	73.39	

[単位（特記以外）：千円]

項目	種別・地域	西 三 河 地 域							
	事業体名	岡 崎 市	豊 田 市	碧 南 市	安 城 市	知 立 市	西 尾 市	幸 田 町	
損益計算	総収益	7,570,251	10,434,441	1,422,970	3,163,162	1,282,120	3,215,964	792,559	
	給水収益	5,703,363	8,171,777	1,189,679	2,123,941	972,571	2,509,463	653,401	
	他会計補助金	550,122	639,665	—	658,841	624	365,186	125	
	総費用	6,787,326	10,188,157	1,335,622	2,833,578	1,243,196	2,949,156	667,320	
	当年度純利益（損益）	782,925	246,284	87,348	329,584	38,924	266,808	125,239	
	累積利益（損益）余剰金	3,748,098	546,284	1,784,320	1,728,728	3,516,387	3,084,457	568,759	
資本的収支	収入	資本的収入の計	2,660,095	2,035,502	305,257	494,891	181,961	185,224	68,304
		政府債	—	300,000	—	167,600	30,500	—	—
		機構債	964,000	—	—	32,400	—	—	—
		他会計出資金補助金	930,089	224,434	3,885	75,074	19,977	9,027	—
		他会計借入金	—	—	—	—	—	—	—
	国庫（県）補助金	71,600	56,910	—	94,595	9,000	—	22,000	
	支出	資本的支出の計	5,935,289	6,782,386	1,459,878	1,979,491	616,257	1,070,003	350,200
		新設拡張事業費	—	1,008,286	5,824	80,846	—	—	29,559
		改良事業費	4,448,700	4,369,842	1,450,169	1,845,444	513,345	1,012,264	318,459
		企業債償還金	1,386,589	1,404,258	3,885	53,201	102,912	57,739	—
他会計長期借入金返済金		—	—	—	—	—	—	—	
	資本的収入額が資本的支出額に不足する額	3,275,194	4,746,884	1,154,621	1,484,600	434,296	884,779	281,896	
費用分析	人件費	9.4%	6.6%	6.3%	5.9%	6.6%	6.0%	4.8%	
		638,167	675,138	84,546	165,922	81,866	176,748	32,102	
	動力費	6.4%	4.5%	1.8%	4.2%	4.5%	5.0%	1.8%	
		435,920	457,534	23,767	119,513	56,180	148,411	11,715	
	修繕費	6.2%	1.0%	0.4%	6.0%	4.8%	5.5%	5.0%	
		419,918	101,704	5,027	170,682	59,682	163,381	33,177	
	薬品費	0.6%	0.2%	0.0%	0.2%	0.5%	—	0.1%	
		41,137	21,769	289	5,519	5,999	0	379	
	支払利息	2.6%	1.9%	0.0%	0.3%	1.2%	0.2%	—	
		177,582	188,834	569	8,634	15,076	7,213	0	
	減価償却費	41.6%	45.4%	34.5%	35.1%	29.4%	30.5%	31.8%	
		2,825,860	4,626,535	461,161	990,216	366,118	899,834	212,260	
	受水費	11.2%	24.7%	43.5%	34.7%	33.0%	39.3%	47.7%	
757,041		2,520,676	581,149	980,433	409,842	1,157,928	318,166		
委託料	11.6%	9.8%	6.0%	6.6%	—	8.7%	—		
	786,344	1,000,862	80,600	186,205	0	257,820	0		
その他	10.4%	5.8%	7.4%	7.0%	20.0%	4.7%	8.9%		
	704,776	595,105	98,514	196,938	248,433	137,286	59,521		
合計 （除受託工事費）	100.0%	100.0%	100.0%	100.0%	100.0%	100.0%	100.0%		
	6,786,745	10,188,157	1,335,622	2,824,062	1,243,196	2,948,621	667,320		
職員数 [上段損益勘定分] (人)		76	84	8	23	11	22	6	
		108	127	18	43	17	28	9	
有収水量 [年間] (千m3)		39,992	44,073	7,840	19,532	7,201	18,164	4,457	
職員一人当業務量	A 給水量 [年間] (千m3/人)	534	586	1,045	869	671	876	810	
	B 営業収益	78,037	97,384	151,763	96,024	88,691	115,998	111,912	
	C 給水人口 (人)	5,023	4,951	8,981	8,103	6,532	7,463	7,015	
有収水量 1m3当	D 供給単価 (円/m3)	142.61	185.41	151.74	108.74	135.06	138.16	146.60	
	E 給水原価 (円/m3)	147.37	199.42	144.69	130.59	152.22	149.38	123.30	
	F 資本単価 (円/m3)	64.26	112.00	77.90	67.32	66.98	75.29	64.03	

[単位（特記以外）：千円]

種別・地域		東 三 河 地 域				
		豊 橋 市	豊 川 市	蒲 郡 市	新 城 市	田 原 市
事業体名						
項 目						
損益計算	総 収 益	5,982,288	3,447,144	1,804,303	1,422,881	1,131,545
	給 水 収 益	5,141,492	2,943,191	1,329,848	957,566	978,833
	他 会 計 補 助 金	6,938	2,221	—	155,612	664
	総 費 用	5,776,723	2,988,320	1,707,762	1,456,764	1,102,392
	当年度純利益（損益）	205,565	458,824	96,541	△ 33,883	29,153
	累積利益（損益）余剰金	2,027,114	1,951,830	167,685	222,881	706,976
資本的収支	資本的収入の計	954,223	301,887	321,612	520,069	270,060
	政 府 債	—	—	—	—	100,000
	機 構 債	417,000	—	—	310,200	—
	他会計出資金補助金	12,843	14,784	—	181,142	40,060
	他会計借入金	—	—	—	—	—
	国庫（県）補助金	28	—	38,943	6,148	130,000
	資本的支出の計	3,589,629	1,726,877	1,188,656	1,075,487	495,824
	新設拡張事業費	2,710,926	—	—	23,959	—
	改良事業費	423,250	1,462,643	1,136,498	557,467	486,215
	企業債償還金	455,451	264,234	52,158	493,313	9,609
	他会計長期借入金返済金	—	—	—	—	—
資本的収入額が資本的支出額に不足する額	2,635,406	1,424,990	867,044	555,418	225,764	
費用分解	人 件 費	10.8%	7.7%	4.5%	3.8%	4.6%
		597,104	231,499	77,115	55,148	51,226
	動 力 費	5.0%	6.0%	0.3%	10.0%	3.9%
		279,144	180,052	4,276	145,139	43,189
	修 繕 費	5.5%	0.3%	8.0%	4.8%	3.2%
		305,904	8,826	136,136	70,166	34,911
	薬 品 費	0.2%	0.2%	0.1%	0.7%	0.1%
		8,485	5,740	1,690	10,053	940
	支 払 利 息	0.9%	0.9%	0.2%	5.2%	0.1%
		48,104	26,035	3,374	76,181	882
	減 価 償 却 費	32.9%	38.3%	32.1%	48.9%	31.6%
		1,818,655	1,145,567	547,420	711,624	348,307
	受 水 費	33.5%	29.8%	38.9%	11.7%	47.2%
		1,852,547	891,905	664,314	169,766	520,706
	委 託 料	—	11.7%	10.5%	9.4%	5.3%
	0	350,581	179,052	136,782	58,707	
そ の 他	11.2%	5.0%	5.5%	5.5%	3.9%	
	620,457	148,115	94,385	80,766	43,524	
合 計 （除受託工事費）	100.0%	100.0%	100.0%	100.0%	100.0%	
	5,530,400	2,988,320	1,707,762	1,455,625	1,102,392	
職員数 [上段損益勘定分] (人)		79	26	11	9	8
		94	42	19	16	12
有収水量 [年間] (千m3)		37,362	19,681	9,095	4,913	6,671
職員一人当業務量	A 給水量 [年間] (千m3/人)	508	820	888	705	946
	B 営業収益	68,511	117,683	127,788	108,849	125,931
	C 給水人口 (人)	4,628	7,070	7,097	4,663	7,184
有収水量 1m3当	D 供給単価 (円/m3)	137.61	149.54	146.22	194.90	146.73
	E 給水原価 (円/m3)	133.53	132.49	168.81	239.87	150.10
	F 資本単価 (円/m3)	65.22	67.44	85.43	124.98	84.02

第 12 表 一般家庭用水道料金一覧表 (φ13mm)

水道事業者	施行年月日	体系	基本		超過料金		メーター 使用料 (円/月)	換算料金 (消費税を含む) (円)			
			水量 (m ³)	料金 (円/月)				10m ³	20m ³	30m ³	
尾 張 地 域	一宮市	R 1. 10. 1	口径別	10	666	11～25 = 125 円 51～* = 252 円	26～50 = 190 円	—	666	1,920	3,499
	春日井市	R 1. 10. 1	口径別	—	825	1～10 = 21 円 21～30 = 152 円	11～20 = 113 円 31～40 = 194 円	—	1,034	2,167	3,685
	小牧市	R 1. 10. 1	口径別	5	660	6～20 = 83 円 41～60 = 165 円	21～40 = 132 円 61～ = 193 円	—	1,072	1,897	3,217
	津島市	R 1. 10. 1	口径別	—	863	1～10 = 71 円 21～50 = 187 円	11～20 = 110 円 51～80 = 225 円	—	1,573	2,673	4,543
	愛西市	R 1. 10. 1	用途別	10	1,320	11～20 = 149 円 31～40 = 193 円	21～30 = 182 円 41～75 = 242 円	—	1,320	2,805	4,620
	犬山市	R 1. 10. 1	用途別	5	500	6～10 = 40 円 21～30 = 133 円	11～20 = 78 円 31～ = 155 円	—	698	1,479	2,810
	江南市	R 2. 4. 1	口径別	—	605	1～10 = 77 円 21～40 = 176 円	11～20 = 110 円 41～80 = 198 円	—	1,375	2,475	4,235
	岩倉市	R 1. 10. 1	用途別	5	550	6～10 = 88 円 21～30 = 138 円	11～20 = 116 円 31～40 = 176 円	44	1,030	2,180	3,560
	稲沢市	R 1. 10. 1	口径別	—	770	1～10 = 66 円 21～30 = 165 円	11～20 = 110 円 31～40 = 231 円	—	1,430	2,530	4,180
	清須市	R 1. 10. 1	口用併	6	687	7～10 = 11 円 21～30 = 233 円	11～20 = 169 円 31～50 = 272 円	—	731	2,425	4,757
	あま市	R 1. 10. 1	用途別	10	1,210	11～20 = 138 円 31～40 = 176 円	21～30 = 160 円 41～50 = 198 円	—	1,210	2,585	4,180
	蟹江町	R 1. 10. 1	用途別	10	1,265	11～20 = 176 円 41～ = 231 円	21～40 = 198 円	—	1,265	3,025	5,005
	海部南部(企)	R 1. 10. 1	口径別	—	968	1～10 = 88 円 21～40 = 231 円	11～20 = 165 円 41～80 = 248 円	—	1,848	3,498	5,808
	丹羽広域(事)	R 4. 4. 1	口径別	—	660	1～10 = 52 円 21～30 = 193 円	11～20 = 124 円 31～40 = 230 円	—	1,177	2,420	4,345
	北名古屋(企)	R 1. 10. 1	口径別	—	660	1～10 = 77 円 31～50 = 198 円	11～30 = 143 円 51～* = 242 円	—	1,430	2,860	4,290
	瀬戸市	R 1. 10. 1	用途別	10	1,072	11～20 = 171 円 51～ = 281 円	21～50 = 220 円	44	1,116	2,821	5,021
	尾張旭市	R 1. 10. 1	口径別	—	550	1～10 = 77 円 21～30 = 165 円	11～20 = 138 円 31～50 = 198 円	—	1,320	2,695	4,345
	半田市	R 1. 10. 1	口径別	—	561	1～10 = 44 円 21～30 = 143 円	11～20 = 94 円 31～50 = 149 円	—	1,000	1,930	3,360
	常滑市	R 1. 10. 1	口径別	—	440	1～10 = 80 円 21～30 = 164 円	11～20 = 111 円 31～50 = 221 円	—	1,243	2,354	3,993
	東海市	R 1. 10. 1	口径別	—	550	1～5 = 64 円 11～20 = 110 円	6～10 = 68 円 21～30 = 155 円	—	1,210	2,310	3,861
大府市	R 1. 10. 1	口径別	—	660	1～10 = 94 円 21～30 = 193 円	11～20 = 127 円 31～50 = 238 円	—	1,590	2,860	4,780	
知多市	R 3. 9. 1	口径別	—	495	1～10 = 72 円 21～40 = 136 円	11～20 = 128 円 40～ = 190 円	—	1,210	2,486	3,850	
刈谷市	R 1. 10. 1	口径別	—	539	1～10 = 61 円 21～40 = 127 円	11～20 = 88 円 41～60 = 171 円	—	1,144	2,024	3,289	
高浜市	R 1. 10. 1	口径別	—	605	1～8 = 36 円 21～30 = 154 円	9～20 = 122 円 31～50 = 198 円	—	1,139	2,360	3,900	

注 1：全ての料金について総額表示（消費税加算）。

なお、超過料金（従量料金）についても消費税加算表示であるため、料金換算方法によっては実際の換算料金と若干の差異が生じる

注 2：料金を統一していない水道事業者については、代表的なものを記載している。

注 3：地域の平均は単純平均である。

令和5年3月31日 現在

水道事業者	施行年月日	体系	基本		超過料金		メーター 使用料 (円/月)	換算料金 (消費税を含む) (円)			
			水量 (m ³)	料金 (円/月)					10m ³	20m ³	30m ³
尾張地域	阿久比町	R 1. 10. 1	用途別	10	1,320	11～20 = 149円 51～ = 220円	21～50 = 176円	—	1,320	2,805	4,565
	東浦町	R 1. 10. 1	口径別	—	429	1～10 = 66円 21～30 = 179円	11～20 = 139円 30～50 = 211円	—	1,089	2,475	4,268
	武豊町	R 1. 10. 1	口径別	—	550	1～10 = 55円 21～30 = 154円	11～20 = 143円 31～50 = 171円	—	1,100	2,530	4,070
	南知多町	R 1. 10. 1	用途別	10	1,362	11～20 = 155円	21～ = 248円	42	1,404	2,954	5,434
	美浜町	R 1. 10. 1	口径別	—	539	1～6 = 55円 21～40 = 163円	7～20 = 128円 41～60 = 209円	—	1,375	2,655	4,280
	愛知中部(企)	R 1. 10. 1	口径別	—	880	1～10 = 45円 21～30 = 172円	11～20 = 144円 31～50 = 199円	—	1,331	2,772	4,488
	平均								1,215	2,499	4,208
西三河地域	岡崎市	R 1. 10. 1	口径別	—	572	1～10 = 72円 26～50 = 172円	11～25 = 140円 51～ = 221円	—	1,287	2,684	4,240
	豊田市	R 1. 10. 1	口径別	—	979	1～20 = 89円 41～60 = 265円	21～40 = 177円 61～ = 342円	—	1,870	2,761	4,532
	碧南市	R 1. 10. 1	口径別	—	660	1～10 = 39円 21～50 = 171円	11～20 = 105円 51～* = 198円	—	1,045	2,090	3,795
	安城市	R 1. 10. 1	口径別	—	660	1～10 = 55円 21～30 = 138円	11～20 = 99円 31～50 = 182円	—	1,210	2,200	3,575
	知立市	R 1. 10. 1	口径別	—	616	1～10 = 74円 21～30 = 142円	11～20 = 106円 31～50 = 173円	—	1,353	2,409	3,828
	西尾市	R 1. 10. 1	口径別	—	605	1～10 = 48円 21～40 = 174円	11～20 = 125円 41～90 = 239円	—	1,089	2,343	4,081
	幸田町	R 1. 10. 1	口径別	—	990	1～12 = 55円 21～50 = 143円	13～20 = 99円 51～* = 176円	—	1,540	2,442	3,872
平均								1,342	2,418	3,989	
東三河地域	豊橋市	R 1. 10. 1	口径別	—	583	1～10 = 31円 21～50 = 101円	11～20 = 62円 51～* = 176円	—	891	1,507	2,519
	豊川市	R 1. 10. 1	口径別	—	660	1～10 = 50円 21～30 = 154円	11～20 = 105円 31～50 = 187円	—	1,155	2,200	3,740
	蒲郡市	R 1. 10. 1	口用併	—	583	1～10 = 67円 21～30 = 172円	11～20 = 139円 31～50 = 194円	—	1,254	2,640	4,356
	新城市	R 2. 4. 1	口径別	—	814	1～10 = 83円 21～30 = 187円	11～20 = 132円 31～50 = 231円	—	1,639	2,959	4,829
	田原市	R 1. 10. 1	口径別	—	935	1～10 = 66円 21～30 = 121円	11～20 = 77円 31～50 = 143円	—	1,595	2,365	3,575
	平均								1,307	2,334	3,804
名古屋地域	名古屋市	R 1. 10. 1	口用併	6	687	7～10 = 11円 21～30 = 233円	11～20 = 169円 31～50 = 272円	—	731	2,425	4,757
	平均								731	2,425	4,757
全県平均									1,235	2,465	4,138

場合がある。

第 13 表 一般家庭用の水道使用状況（実績）

事業者	料金体系	年間有収水量 (千m ³)	給水契約件数 (件)	年間給水収益 (千円)	1ヶ月使用量 (m ³)	1ヶ月平均 水道料金 (円)	
		【A】	【B】	【C】	【A/12B】	【C/12B】	
尾張地域	一宮市	口径別	-	-	-	-	-
	春日井市	口径別	25,705	126,732	2,980,495	16.9	1,960
	小牧市	口径別	10,505	49,853	1,138,462	17.6	1,903
	津島市	口径別	4,771	24,712	766,062	16.1	2,583
	愛西市	用途別	2,420	10,335	311,639	19.5	2,513
	犬山市	用途別	6,420	29,228	452,944	18.3	1,291
	江南市	口径別	6,922	34,223	874,096	16.9	2,128
	岩倉市	用途別	3,556	18,056	374,178	16.4	1,727
	稲沢市	口径別	8,156	36,323	995,358	18.7	2,284
	清須市	口用併	671	3,297	93,623	17.0	2,366
	あま市	用途別	4,051	18,058	564,221	18.7	2,604
	蟹江町	用途別	2,283	12,550	412,125	15.2	2,737
	海部南部(企)	口径別	6,902	39,924	1,265,725	14.4	2,642
	丹羽広域(事)	口径別	4,720	21,767	667,725	18.1	2,556
	北名古屋(企)	口径別	7,503	36,224	1,237,521	17.3	2,847
	瀬戸市	用途別	10,580	53,604	1,209,046	16.4	1,880
	尾張旭市	口径別	5,906	27,861	805,756	17.7	2,410
	半田市	口径別	9,803	47,662	972,070	17.1	1,700
	常滑市	口径別	3,880	22,009	541,019	14.7	2,048
	東海市	口径別	7,384	45,834	1,188,687	13.4	2,161
大府市	口径別	6,460	31,618	854,605	17.0	2,252	
知多市	口径別	7,536	33,886	1,029,834	18.5	2,533	
刈谷市	口径別	11,253	63,871	1,196,986	14.7	1,562	
高浜市	口径別	4,020	19,626	599,675	17.1	2,546	
阿久比町	用途別	2,323	10,546	278,729	18.4	2,202	

注1：1世帯1契約のみのものを対象とし、集合は除外。

注2：一宮市は用途別の有収水量、契約件数の実績値を把握していないため「-」としている。

事業者		料金体系	年間有収水量 (千m ³) 【A】	給水契約件数 (件) 【B】	年間給水収益 (千円) 【C】	1ヶ月使用量 (m ³) 【A/12B】	1ヶ月平均 水道料金 (円) 【C/12B】
尾張地域	東浦町	口径別	4,017	18,676	475,874	17.9	2,123
	武豊町	口径別	3,556	17,200	489,881	17.2	2,373
	南知多町	用途別	1,445	6,736	203,435	17.9	2,517
	美浜町	口径別	1,773	7,539	219,375	19.6	2,425
	愛知中部(企)	口径別	26,974	138,116	4,276,307	16.3	2,580
	計		201,495	1,006,066	26,475,453	16.7	2,193
西三河地域	岡崎市	口径別	28,661	129,213	3,984,710	18.5	2,570
	豊田市	口径別	27,100	125,766	4,730,712	18.0	3,135
	碧南市	口径別	5,462	26,822	576,152	17.0	1,790
	安城市	口径別	13,395	62,906	1,465,519	17.7	1,941
	知立市	口径別	6,103	35,470	804,936	14.3	1,891
	西尾市	口径別	12,468	57,885	1,475,904	17.9	2,125
	幸田町	口径別	3,438	15,320	488,105	18.7	2,655
	計		96,627	453,382	13,526,038	17.8	2,486
東三河地域	豊橋市	口径別	29,052	151,159	3,909,191	16.0	2,155
	豊川市	口径別	15,069	74,601	1,996,944	16.8	2,231
	蒲郡市	口用併	6,243	31,753	831,390	16.4	2,182
	新城市	口径別	3,270	15,228	620,906	17.9	3,398
	田原市	口径別	5,491	22,045	734,285	20.8	2,776
	計		59,125	294,786	8,092,716	16.7	2,288
愛知地域計			357,247	1,754,234	48,094,207	17.0	2,285
名古屋地域	名古屋市	口用併	99,108	510,234	13,235,844	16.2	2,162
	計		99,108	510,234	13,235,844	16.2	2,162
合計			456,355	2,264,468	61,330,051	16.8	2,257

第 14 表 用途別年間有収水量及び給水契約数表

事業 者	項 目	有 収 水 量 (千m3)							共 用 栓 公 共 栓	合 計
		家 庭 用		営 業 用	工 場 用	官 公 署 学 校 用	公 衆 浴 場 用	そ の 他		
		一 般	集 合							
尾 張 地 域	一 宮 市	—	—	—	—	—	—	—	—	—
	春 日 井 市	25,705	2,849	1,577	628	1,081	—	6	19	31,865
	小 牧 市	10,505	1,283	1,957	2,189	550	—	256	1,546	18,286
	津 島 市	4,771	638	498	281	120	2	189	—	6,499
	愛 西 市	2,420	77	—	—	79	—	—	1	2,577
	犬 山 市	6,420	—	2,676	—	—	—	—	—	9,096
	江 南 市	6,922	992	1,096	232	230	—	2	—	9,474
	岩 倉 市	3,556	720	388	—	105	—	1	17	4,787
	稲 沢 市	8,156	1,981	1,431	543	477	3	193	1,158	13,942
	清 須 市	671	—	129	119	21	—	—	40	980
	あ ま 市	4,051	—	138	—	114	—	—	311	4,614
	蟹 江 町	2,283	756	435	140	120	1	130	—	3,865
	海部南部(企)	6,902	—	—	2,186	498	—	—	—	9,586
	丹羽広域(事)	4,720	235	535	404	190	—	1	—	6,085
	北名古屋(企)	7,503	939	1,272	449	428	1	26	—	10,618
	瀬 戸 市	10,580	—	2,234	—	—	7	47	3	12,871
	尾 張 旭 市	5,906	1,204	738	105	150	—	—	8	8,111
	半 田 市	9,803	840	1,252	848	412	3	51	2	13,211
	常 滑 市	3,880	183	1,809	1,128	—	—	—	—	7,000
	東 海 市	7,384	2,161	1,656	269	401	—	—	—	11,871
	大 府 市	6,460	1,193	878	585	313	5	22	33	9,489
	知 多 市	7,536	—	227	446	224	—	3	—	8,436
	刈 谷 市	11,253	2,241	1,720	1,079	512	—	309	—	17,114
	高 浜 市	4,020	25	535	327	136	—	8	—	5,051
	阿 久 比 町	2,323	39	358	—	73	—	—	1	2,794
	東 浦 町	4,017	—	594	—	127	—	15	280	5,033
	武 豊 町	3,556	128	541	96	165	314	8	—	4,808
	南 知 多 町	1,445	131	830	—	79	—	—	—	2,485
	美 浜 町	1,773	207	323	167	57	—	—	46	2,573
	愛知中部(企)	26,974	—	3,710	1,349	1,260	—	13	—	33,306
	計	201,495	18,822	29,537	13,570	7,922	336	1,280	3,465	276,427

注：一宮市は用途別の有収水量、契約件数の実績値を把握していないため「—」としている。

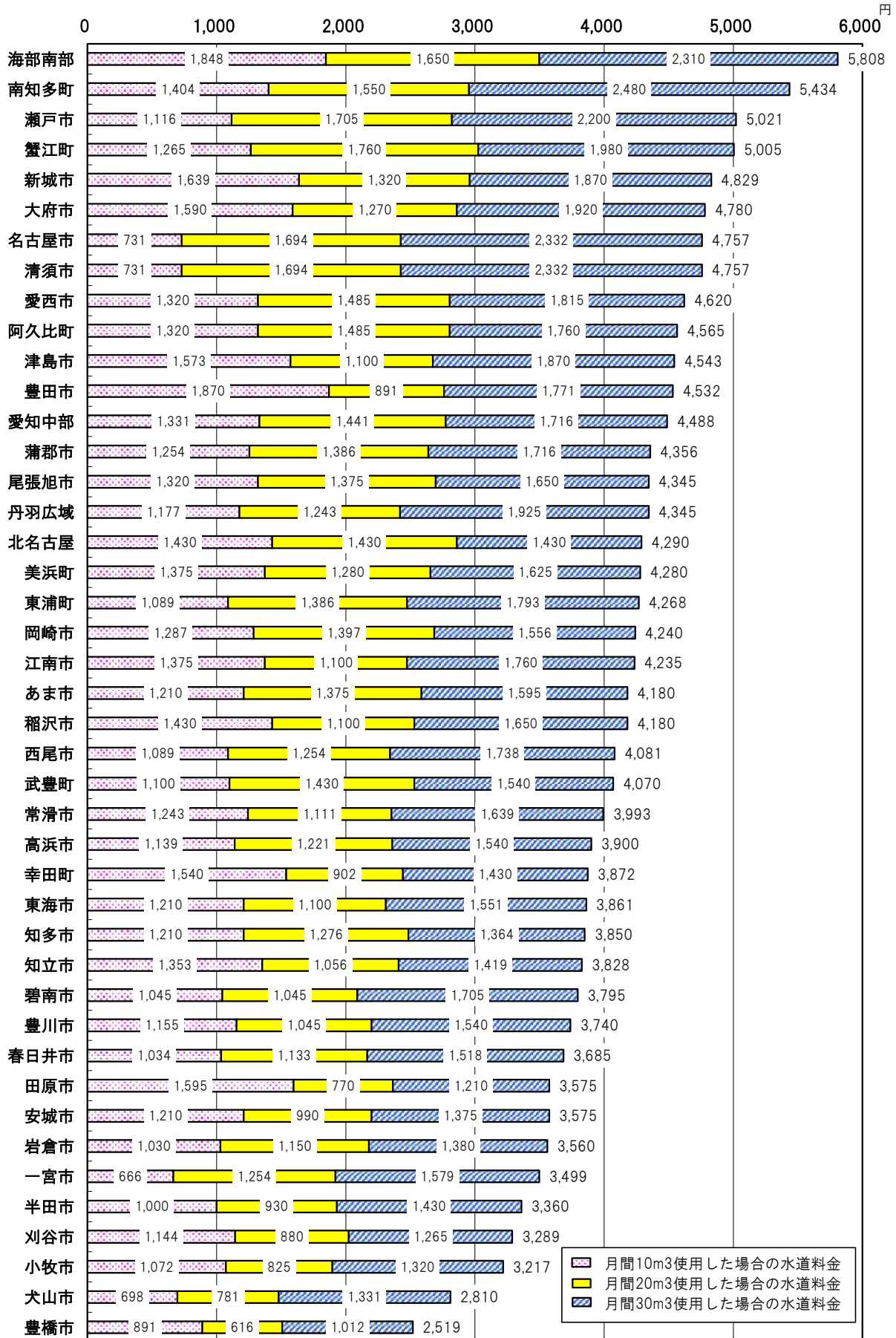
給 水 契 約 数 (件)								家庭用(一般)の 給 水 収 益 (水道料金:千円)	
家 庭 用		営 業 用	工 場 用	官 公 署 学 校 用	公衆浴場用	そ の 他	共 用 栓 公 共 栓		合 計
一 般	集 合								
-	-	-	-	-	-	-	-	-	-
126,732	3,176	3,134	495	714	-	1	1,330	135,582	2,980,495
49,853	7,649	3,201	1,067	258	-	149	603	62,780	1,138,462
24,712	179	1,510	541	123	1	255	-	27,321	766,062
10,335	28	-	-	58	-	-	16	10,437	311,639
29,228	-	2,297	-	-	-	-	-	31,525	452,944
34,223	4,214	2,591	733	166	-	5	-	41,932	874,096
18,056	136	746	-	109	-	4	615	19,666	374,178
36,323	15,673	3,328	325	311	1	2,853	484	59,298	995,358
3,297	-	164	311	20	-	17	53	3,862	93,623
18,058	-	200	-	47	-	-	127	18,432	564,221
12,550	203	988	73	134	1	348	-	14,297	412,125
39,924	-	-	1,074	434	-	-	-	41,432	1,265,725
21,767	125	1,841	327	356	-	6	-	24,422	667,725
36,224	375	2,631	414	246	1	1,591	-	41,482	1,237,521
53,604	-	3,818	-	-	4	1,134	21	58,581	1,209,046
27,861	290	1,995	88	125	-	-	83	30,442	805,756
47,662	277	1,841	130	278	2	91	5	50,286	972,070
22,009	57	4,331	222	-	-	-	-	26,619	541,019
45,834	3,660	2,477	81	295	-	-	-	52,347	1,188,687
31,618	393	1,518	404	178	1	187	515	34,814	854,605
33,886	-	224	52	260	-	25	-	34,447	1,029,834
63,871	1,522	2,455	559	336	-	399	-	69,142	1,196,986
19,626	352	1,236	214	98	1	4	-	21,531	599,675
10,546	26	516	-	65	-	-	30	11,183	278,729
18,676	-	614	-	117	-	60	59	19,526	475,874
17,200	55	666	113	125	-	2	-	18,161	489,881
6,736	79	1,212	-	136	-	-	-	8,163	203,435
7,539	894	356	19	82	-	-	38	8,928	219,375
138,116	564	10,479	1,520	1,642	-	956	-	153,277	4,276,307
1,006,066	39,927	56,369	8,762	6,713	12	8,087	3,979	1,129,915	26,475,453

事業 者	項 目	有 用 収 水 量 (千m3)								合 計
		家 庭 用		営 業 用	工 場 用	官 公 署 学 校 用	公 衆 浴 場 用	そ の 他	共 用 栓 公 共 栓	
		一 般	集 合							
西 三 河 地 域	岡 崎 市	28,661	2,714	4,049	2,397	2,036	101	34	—	39,992
	豊 田 市	27,100	9,033	4,019	2,404	1,448	16	10	43	44,073
	碧 南 市	5,462	—	1,509	—	321	—	6	542	7,840
	安 城 市	13,395	2,493	2,299	876	452	—	—	17	19,532
	知 立 市	6,103	310	525	112	140	1	9	1	7,201
	西 尾 市	12,468	467	2,881	1,235	590	—	119	404	18,164
	幸 田 町	3,438	116	353	376	129	—	38	7	4,457
	計	96,627	15,133	15,635	7,400	5,116	118	216	1,014	141,259
東 三 河 地 域	豊 橋 市	29,052	947	5,651	915	744	17	15	21	37,362
	豊 川 市	15,069	—	2,114	1,768	681	—	49	—	19,681
	蒲 郡 市	6,243	249	1,854	326	336	—	62	25	9,095
	新 城 市	3,270	—	817	585	241	—	—	—	4,913
	田 原 市	5,491	—	620	309	221	—	30	—	6,671
	計	59,125	1,196	11,056	3,903	2,223	17	156	46	77,722
愛 知 地 域 計		357,247	35,151	56,228	24,873	15,261	471	1,652	4,525	495,408
名 古 屋	名 古 屋 市	99,108	99,372	42,349	3,574	7,060	240	6,002	573	258,278
	計	99,108	99,372	42,349	3,574	7,060	240	6,002	573	258,278
合 計		456,355	134,523	98,577	28,447	22,321	711	7,654	5,098	753,686

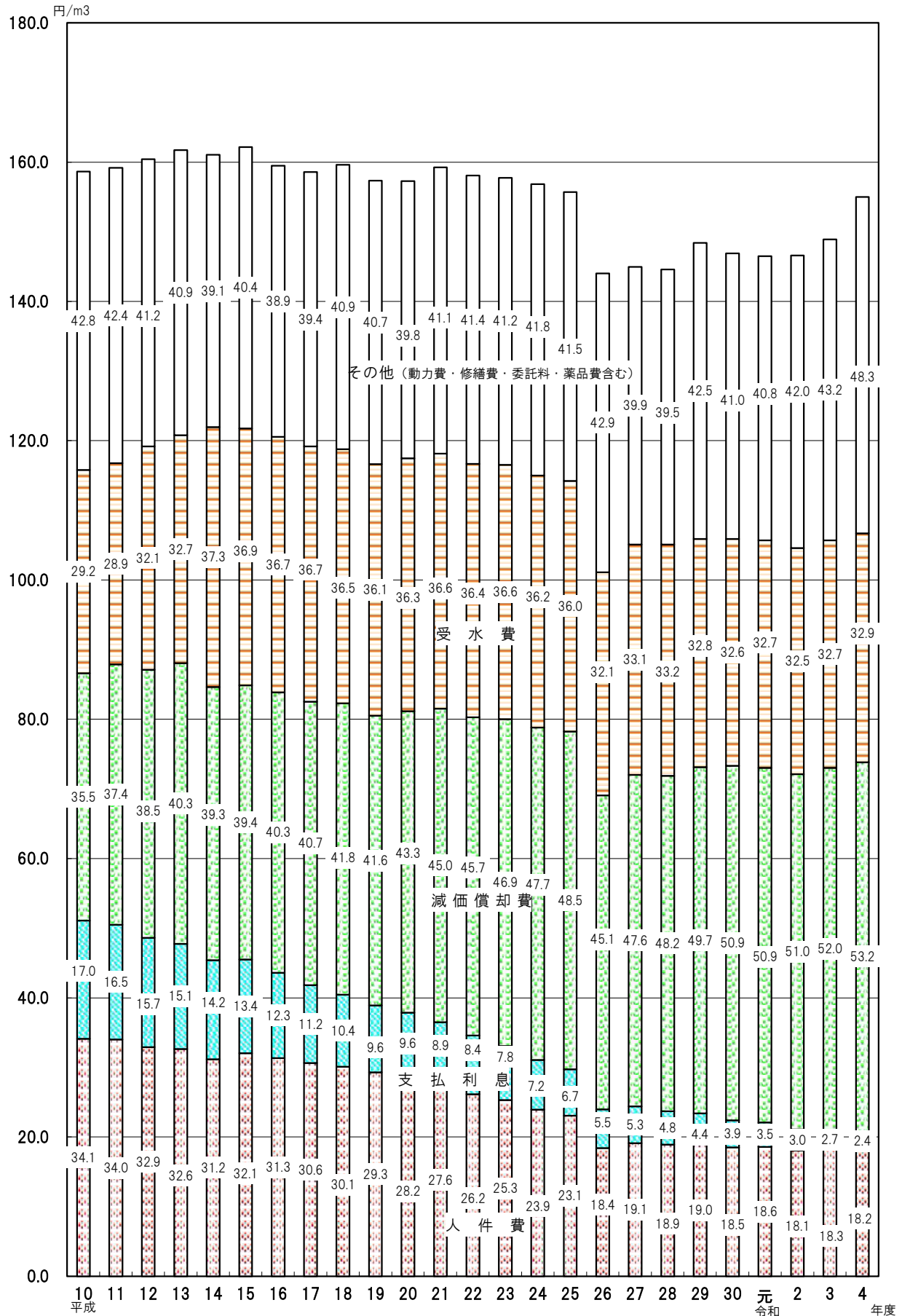
給 水 契 約 数 (件)									家 庭 用 の 給 水 収 益 (水 道 料 金:千 円)
家 庭 用		営 業 用	工 場 用	官 公 署 学 校 用	公 衆 浴 場 用	そ の 他	共 用 栓 公 共 栓	合 計	
一 般	集 合								
129,213	18,388	7,515	2,024	2,242	3	570	—	159,955	3,984,710
125,766	41,921	5,442	805	1,491	4	53	2,520	178,002	4,730,712
26,822	—	817	—	149	1	6	282	28,077	576,152
62,906	597	2,034	461	155	—	—	111	66,264	1,465,519
35,470	60	543	41	146	1	184	40	36,485	804,936
57,885	235	5,692	1,551	681	—	1,297	364	67,705	1,475,904
15,320	352	685	38	50	—	137	46	16,628	488,105
453,382	61,553	22,728	4,920	4,914	9	2,247	3,363	553,116	13,526,038
151,159	415	17,372	1,219	746	6	2	322	171,241	3,909,191
74,601	—	4,211	1,312	504	—	230	—	80,858	1,996,944
31,753	76	1,785	139	214	—	577	134	34,678	831,390
15,228	—	3,806	87	116	—	—	—	19,237	620,906
22,045	—	793	31	353	—	54	—	23,276	734,285
294,786	491	27,967	2,788	1,933	6	863	456	329,290	8,092,716
1,754,234	101,971	107,064	16,470	13,560	27	11,197	7,798	2,012,321	48,094,207
510,234	407,418	112,411	349	4,469	56	1,419	248	1,036,604	13,235,844
510,234	407,418	112,411	349	4,469	56	1,419	248	1,036,604	13,235,844
2,264,468	509,389	219,475	16,819	18,029	83	12,616	8,046	3,048,925	61,330,051

図一6 一般家庭用水道料金比較 (φ13mm)

令和5年3月31日 現在



図一七 給水原価（費用分析）の推移



※H26年度から地方公営企業会計制度の見直しに伴い、水道統計調査の給水原価の算定方法が変更されている。

第 15 表 管種別管路延長表

総 括 表

地域名	管 種 鋳鉄管 (m)	ダクタイル鋳鉄管 (m)		鋼 管 (m)	石綿セメント管 (m)	硬質塩化ビニル管 (m)
		耐震性無し	耐震性有り			
名古屋地域	7,310 (0.08)	2,930,164 (34.01)	2,680,647 (31.11)	113,892 (1.32)	—	1,710,258 (19.85)
尾張地域	45,517 (0.25)	5,439,915 (30.40)	1,616,289 (9.03)	513,992 (2.87)	3,350 (0.02)	8,493,136 (47.47)
西三河地域	4,154 (0.04)	2,936,608 (30.60)	1,029,050 (10.72)	186,658 (1.94)	516 (0.01)	3,692,773 (38.47)
東三河地域	25,787 (0.47)	1,830,721 (33.14)	781,744 (14.15)	72,114 (1.31)	410 (0.01)	2,375,959 (43.02)
合 計	82,768 (0.20)	13,137,408 (31.56)	6,107,730 (14.67)	886,656 (2.13)	4,276 (0.01)	16,272,126 (39.09)

注 1 () 内数値は延長計に対する比率であり単位は%。四捨五入のために合計が100%とならない場合がある。

2 数値は導水管、送水管、配水管（配水本管及び配水支管）の延長合算値。

3 ダクタイル鋳鉄管の『耐震性有り』は、耐震継手（S型、SⅡ型、NS型、GX型、US型、UF型、KF型、PⅡ型）

4 老朽管とは法定耐用年数（40年）を超えた管をいう。総延長に占める老朽管の割合の全国平均は22.1%（令和3年度）

5 管路の更新率とは、管路の総延長に占める当該年度に布設替を行った管路延長の割合。

水道用水供給事業

事業主体	管 種 鋳鉄管 (m)	ダクタイル鋳鉄管 (m)		鋼 管 (m)	石綿セメント管 (m)	硬質塩化ビニル管 (m)
		耐震性無し	耐震性有り			
愛 知 県	120 (0.01)	144,379 (17.67)	16,479 (2.02)	655,679 (80.26)	—	—

名古屋地域

事業主体	管 種 鋳鉄管 (m)	ダクタイル鋳鉄管 (m)		鋼 管 (m)	石綿セメント管 (m)	硬質塩化ビニル管 (m)
		耐震性無し	耐震性有り			
名 古 屋 市	7,310 (0.08)	2,930,164 (34.01)	2,680,647 (31.11)	113,892 (1.32)	—	1,710,258 (19.85)
計	7,310 (0.08)	2,930,164 (34.01)	2,680,647 (31.11)	113,892 (1.32)	—	1,710,258 (19.85)

コンクリート管 (m)	ポリエチレン管 (m)	鉛管 (m)	ステンレス管 (m)	その他(不詳等) (m)	計 (m)	総延長に占める 老朽管延長(m)	管路の更新率(%)
—	1,169,152 (13.57)	30 (0.00)	3,332 (0.04)	567 (0.01)	8,615,352 (100)	2,078,277 (24.1)	1.02
1,269 (0.01)	1,759,344 (9.83)	—	14,780 (0.08)	5,675 (0.03)	17,893,267 (100)	4,860,037 (27.2)	0.87
2,901 (0.03)	1,724,278 (17.96)	—	13,958 (0.15)	7,254 (0.08)	9,598,150 (100)	1,874,877 (19.5)	0.58
463 (0.01)	425,053 (7.70)	—	5,007 (0.09)	6,146 (0.11)	5,523,404 (100)	1,976,233 (35.8)	0.54
4,633 (0.01)	5,077,827 (12.20)	30 (0.00)	37,077 (0.09)	19,642 (0.05)	41,630,173 (100)	10,789,424 (25.9)	0.79

等)を有するもの。
末)。

コンクリート管 (m)	ポリエチレン管 (m)	鉛管 (m)	ステンレス管 (m)	その他(不詳等) (m)	計 (m)	総延長に占める 老朽管延長(m)	管路の更新率(%)
255 (0.03)	—	—	26 (0.00)	—	816,938 (100)	465,855 (57.0)	0.00

コンクリート管 (m)	ポリエチレン管 (m)	鉛管 (m)	ステンレス管 (m)	その他(不詳等) (m)	計 (m)	総延長に占める 老朽管延長(m)	管路の更新率(%)
—	1,169,152 (13.57)	30 (0.00)	3,332 (0.04)	567 (0.01)	8,615,352 (100)	2,078,277 (24.1)	1.02
—	1,169,152 (13.57)	30 (0.00)	3,332 (0.04)	567 (0.01)	8,615,352 (100)	2,078,277 (24.1)	1.02

尾 張 地 域 (1)

事業主体	管 種 鋳鉄管 (m)	ダクタイル鋳鉄管 (m)		鋼 管 (m)	石綿セメント管 (m)	硬質塩化ビニル管 (m)
		耐震性無し	耐震性有り			
一 宮 市	6,593 (0.27)	431,293 (17.65)	248,487 (10.17)	254,451 (10.41)	—	1,465,757 (59.98)
春 日 井 市	98 (0.01)	1,008,743 (75.28)	79,806 (5.96)	7,099 (0.53)	11 (0.00)	132,471 (9.89)
小 牧 市	543 (0.06)	292,654 (31.53)	54,054 (5.82)	40,117 (4.32)	—	399,229 (43.02)
津 島 市	362 (0.09)	163,851 (38.55)	3,050 (0.72)	13,200 (3.11)	65 (0.02)	223,926 (52.69)
愛 西 市	5,892 (2.62)	—	17,962 (8.00)	1,238 (0.55)	120 (0.05)	174,121 (77.56)
犬 山 市	6,280 (1.31)	153,514 (32.05)	22,570 (4.71)	5,234 (1.09)	—	211,570 (44.17)
江 南 市	—	96,790 (13.34)	10,825 (1.49)	9,578 (1.32)	—	465,268 (64.13)
岩 倉 市	2,611 (1.13)	41,881 (18.17)	6,118 (2.65)	3,483 (1.51)	—	145,952 (63.33)
稻 沢 市	—	134,721 (13.21)	111,609 (10.95)	48,503 (4.76)	—	670,138 (65.73)
清 須 市	2,586 (3.85)	6,992 (10.40)	7,665 (11.40)	590 (0.88)	—	47,240 (70.28)
あ ま 市	—	62,127 (20.16)	7,547 (2.45)	4,619 (1.50)	545 (0.18)	205,885 (66.82)
蟹 江 町	—	16,579 (8.35)	5,427 (2.73)	2,320 (1.17)	—	134,790 (67.89)
海部南部水道企業団	—	124,141 (14.13)	27,965 (3.18)	41,885 (4.77)	2,493 (0.28)	554,440 (63.10)
丹羽広域事務組合	—	55,788 (16.69)	11,599 (3.47)	3,388 (1.01)	—	201,823 (60.37)
北名古屋水道企業団	—	94,822 (19.44)	8,388 (1.72)	5,585 (1.15)	—	216,872 (44.47)

コンクリート管 (m)	ポリエチレン管 (m)	鉛管 (m)	ステンレス管 (m)	その他(不詳等) (m)	計 (m)	総延長に占める 老朽管延長(m)	管路の更新率(%)
—	34,881 (1.43)	—	36 (0.00)	2,175 (0.09)	2,443,673 (100)	819,630 (33.5)	0.58
—	110,560 (8.25)	—	1,238 (0.09)	—	1,340,026 (100)	356,517 (26.6)	1.33
—	140,341 (15.12)	—	1,101 (0.12)	—	928,039 (100)	291,007 (31.4)	0.39
—	19,498 (4.59)	—	319 (0.08)	743 (0.17)	425,014 (100)	166,307 (39.1)	0.46
—	25,037 (11.15)	—	123 (0.05)	—	224,493 (100)	100,963 (45.0)	1.27
—	78,743 (16.44)	—	1,108 (0.23)	—	479,019 (100)	67,435 (14.1)	1.07
—	142,272 (19.61)	—	824 (0.11)	—	725,557 (100)	187,122 (25.8)	1.33
—	30,351 (13.17)	—	76 (0.03)	—	230,472 (100)	83,246 (36.1)	0.58
—	54,549 (5.35)	—	—	—	1,019,520 (100)	317,329 (31.1)	1.26
—	2,142 (3.19)	—	—	—	67,215 (100)	38,791 (57.7)	0.58
—	27,077 (8.79)	—	330 (0.11)	—	308,130 (100)	126,708 (41.1)	0.70
—	39,201 (19.74)	—	239 (0.12)	—	198,556 (100)	80,109 (40.3)	1.68
—	127,422 (14.50)	—	340 (0.04)	—	878,686 (100)	208,438 (23.7)	1.10
—	61,242 (18.32)	—	482 (0.14)	—	334,322 (100)	126,033 (37.7)	1.37
—	161,622 (33.14)	—	428 (0.09)	—	487,717 (100)	96,702 (19.8)	1.44

尾 張 地 域 (2)

事業主体	管 種 鋳鉄管 (m)	ダクタイル鋳鉄管 (m)		鋼 管 (m)	石綿セメント管 (m)	硬質塩化ビニル管 (m)
		耐震性無し	耐震性有り			
瀬 戸 市	10,280 (1.34)	597,311 (78.08)	79,135 (10.34)	2,778 (0.36)	—	32,499 (4.25)
尾 張 旭 市	—	233,546 (57.76)	49,112 (12.15)	3,614 (0.89)	—	95,728 (23.67)
半 田 市	5,119 (0.79)	131,913 (20.35)	81,444 (12.56)	3,471 (0.54)	—	346,784 (53.49)
常 滑 市	—	141,610 (25.49)	93,614 (16.85)	4,248 (0.76)	96 (0.02)	278,290 (50.10)
東 海 市	—	185,746 (40.59)	57,140 (12.49)	6,600 (1.44)	—	178,203 (38.94)
大 府 市	—	180,112 (49.32)	95,628 (26.19)	2,559 (0.70)	20 (0.01)	33,480 (9.17)
知 多 市	—	171,518 (36.00)	34,760 (7.30)	6,066 (1.27)	—	233,972 (49.11)
刈 谷 市	4,296 (0.53)	288,220 (35.35)	115,872 (14.21)	1,658 (0.20)	—	359,836 (44.13)
高 浜 市	—	24,602 (10.96)	17,305 (7.71)	917 (0.41)	—	129,048 (57.51)
阿 久 比 町	—	56,176 (35.11)	32,814 (20.51)	265 (0.17)	—	34,109 (21.32)
東 浦 町	—	80,596 (25.99)	61,408 (19.80)	1,770 (0.57)	—	127,741 (41.19)
武 豊 町	857 (0.27)	36,565 (11.62)	18,347 (5.83)	2,233 (0.71)	—	229,343 (72.85)
南 知 多 町	—	58,734 (23.86)	13,746 (5.58)	8,912 (3.62)	—	143,920 (58.47)
美 浜 町	—	63,799 (31.42)	8,741 (4.30)	1,254 (0.62)	—	127,501 (62.79)
愛知中部水道企業団	—	505,571 (27.23)	234,151 (12.61)	26,357 (1.42)	—	893,200 (48.11)
計	45,517 (0.25)	5,439,915 (30.40)	1,616,289 (9.03)	513,992 (2.87)	3,350 (0.02)	8,493,136 (47.47)

コンクリート管 (m)	ポリエチレン管 (m)	鉛管 (m)	ステンレス管 (m)	その他(不詳等) (m)	計 (m)	総延長に占める 老朽管延長(m)	管路の更新率(%)
—	40,542 (5.30)	—	1,503 (0.20)	927 (0.12)	764,975 (100)	114,370 (15.0)	0.61
—	22,345 (5.53)	—	—	—	404,345 (100)	114,318 (28.3)	0.86
—	79,514 (12.26)	—	120 (0.02)	—	648,365 (100)	79,241 (12.2)	0.29
—	34,703 (6.25)	—	2,949 (0.53)	—	555,510 (100)	163,402 (29.4)	0.64
—	29,918 (6.54)	—	—	—	457,607 (100)	65,085 (14.2)	0.68
—	52,701 (14.43)	—	685 (0.19)	—	365,185 (100)	52,489 (14.4)	0.55
—	29,104 (6.11)	—	890 (0.19)	94 (0.02)	476,404 (100)	137,274 (28.8)	0.47
1,269 (0.16)	43,956 (5.39)	—	331 (0.04)	—	815,438 (100)	213,981 (26.2)	0.48
—	52,526 (23.41)	—	—	—	224,398 (100)	28,299 (12.6)	1.66
—	36,539 (22.84)	—	88 (0.06)	—	159,991 (100)	22,497 (14.1)	0.22
—	38,303 (12.35)	—	317 (0.10)	—	310,135 (100)	37,820 (12.2)	0.79
—	26,175 (8.31)	—	79 (0.03)	1,205 (0.38)	314,804 (100)	72,679 (23.1)	0.82
—	20,216 (8.21)	—	80 (0.03)	531 (0.22)	246,139 (100)	45,074 (18.3)	0.38
—	1,703 (0.84)	—	64 (0.03)	—	203,062 (100)	76,391 (37.6)	0.59
—	196,161 (10.57)	—	1,030 (0.06)	—	1,856,470 (100)	570,780 (30.7)	1.25
1,269 (0.01)	1,759,344 (9.83)	—	14,780 (0.08)	5,675 (0.03)	17,893,267 (100)	4,860,037 (27.2)	0.87

西 三 河 地 域

事業主体	管 種 鋳鉄管 (m)	ダクタイル鋳鉄管 (m)		鋼 管 (m)	石綿セメント管 (m)	硬質塩化ビニル管 (m)
		耐震性無し	耐震性有り			
岡 崎 市	2,180 (0.09)	771,744 (32.75)	306,071 (12.99)	86,986 (3.69)	—	616,945 (26.18)
豊 田 市	270 (0.01)	1,387,948 (37.66)	470,002 (12.75)	69,672 (1.89)	51 (0.00)	1,235,832 (33.53)
碧 南 市	—	80,478 (16.22)	64,282 (12.96)	4,300 (0.87)	—	251,566 (50.71)
安 城 市	—	309,930 (29.09)	35,181 (3.30)	1,099 (0.10)	—	356,942 (33.51)
知 立 市	1,518 (0.50)	85,688 (28.38)	10,805 (3.58)	2,303 (0.76)	465 (0.15)	140,178 (46.43)
西 尾 市	186 (0.01)	234,861 (17.20)	124,354 (9.11)	22,032 (1.61)	—	898,183 (65.78)
幸 田 町	—	65,959 (20.11)	18,355 (5.60)	266 (0.08)	—	193,127 (58.88)
計	4,154 (0.04)	2,936,608 (30.60)	1,029,050 (10.72)	186,658 (1.94)	516 (0.01)	3,692,773 (38.47)

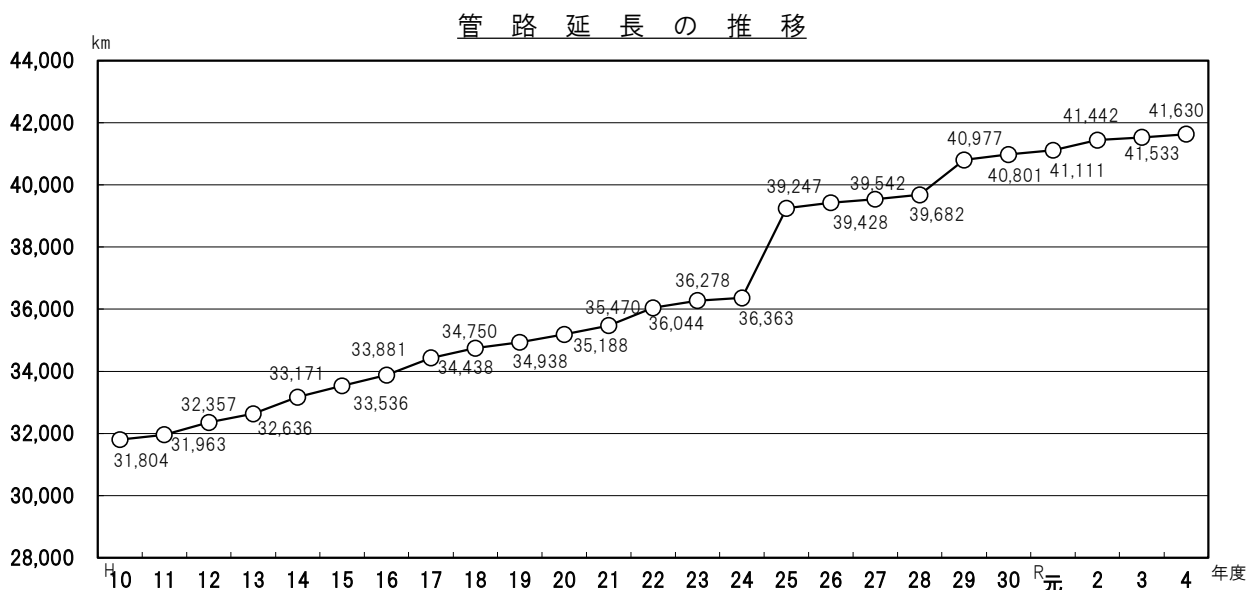
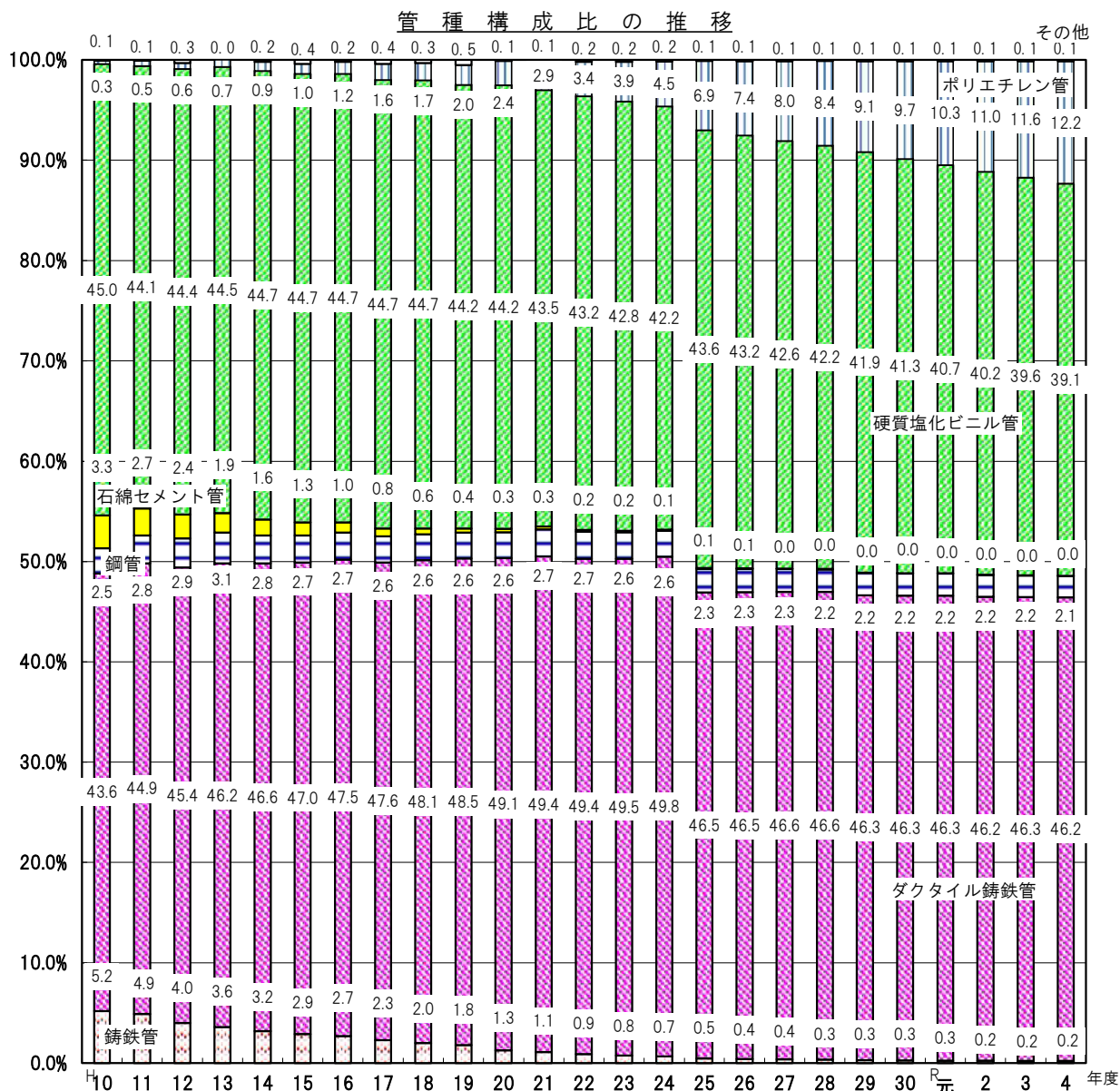
東 三 河 地 域

事業主体	管 種 鋳鉄管 (m)	ダクタイル鋳鉄管 (m)		鋼 管 (m)	石綿セメント管 (m)	硬質塩化ビニル管 (m)
		耐震性無し	耐震性有り			
豊 橋 市	12,834 (0.57)	710,821 (31.45)	342,261 (15.14)	22,523 (1.00)	—	1,050,551 (46.48)
豊 川 市	12,953 (0.99)	366,889 (28.02)	169,343 (12.93)	17,620 (1.35)	410 (0.03)	578,130 (44.16)
蒲 郡 市	—	350,672 (59.35)	87,812 (14.86)	7,816 (1.32)	—	130,472 (22.08)
新 城 市	—	180,831 (27.24)	129,791 (19.55)	12,503 (1.88)	—	221,789 (33.41)
田 原 市	—	221,508 (31.68)	52,537 (7.51)	11,652 (1.67)	—	395,017 (56.49)
計	25,787 (0.47)	1,830,721 (33.14)	781,744 (14.15)	72,114 (1.31)	410 (0.01)	2,375,959 (43.02)

コンクリート管 (m)	ポリエチレン管 (m)	鉛管 (m)	ステンレス管 (m)	その他(不詳等) (m)	計 (m)	総延長に占める 老朽管延長(m)	管路の更新率(%)
2,901 (0.12)	563,509 (23.92)	—	5,778 (0.25)	—	2,356,114 (100)	497,762 (21.1)	0.86
—	506,990 (13.76)	—	7,235 (0.20)	7,254 (0.20)	3,685,254 (100)	662,335 (18.0)	0.20
—	95,380 (19.23)	—	96 (0.02)	—	496,102 (100)	26,686 (5.4)	1.46
—	361,712 (33.96)	—	395 (0.04)	—	1,065,259 (100)	157,155 (14.8)	0.84
—	60,944 (20.19)	—	—	—	301,901 (100)	68,462 (22.7)	1.03
—	85,693 (6.28)	—	192 (0.01)	—	1,365,501 (100)	352,157 (25.8)	0.45
—	50,050 (15.26)	—	262 (0.08)	—	328,019 (100)	110,320 (33.6)	0.86
2,901 (0.03)	1,724,278 (17.96)	—	13,958 (0.15)	7,254 (0.08)	9,598,150 (100)	1,874,877 (19.5)	0.58

コンクリート管 (m)	ポリエチレン管 (m)	鉛管 (m)	ステンレス管 (m)	その他(不詳等) (m)	計 (m)	総延長に占める 老朽管延長(m)	管路の更新率(%)
—	120,284 (5.32)	—	861 (0.04)	—	2,260,135 (100)	777,952 (34.4)	0.54
463 (0.04)	161,954 (12.37)	—	1,497 (0.11)	—	1,309,259 (100)	334,017 (25.5)	0.69
—	13,542 (2.29)	—	566 (0.10)	—	590,880 (100)	245,771 (41.6)	0.63
—	111,342 (16.77)	—	1,450 (0.22)	6,146 (0.93)	663,852 (100)	219,506 (33.1)	0.43
—	17,931 (2.56)	—	633 (0.09)	—	699,278 (100)	398,987 (57.1)	0.25
463 (0.01)	425,053 (7.70)	—	5,007 (0.09)	6,146 (0.11)	5,523,404 (100)	1,976,233 (35.8)	0.54

図一8 管路延長及び管種構成比の推移



第 16 表 水道施設の耐震化率

基幹管路の耐震化状況

事業体名	総延長 (m) (A)	耐震適合性のある管の延長		耐震適合率 (%) (B)/(A)	耐震管率 (%) (C)/(A)	
		計 (m) (B)	耐震管の延長 (m) (C)			
名古屋市	576,156	460,351	218,029	79.9	37.8	
尾張地域	一宮市	53,816	16,869	16,869	31.3	31.3
	春日井市	97,366	75,147	37,285	77.2	38.3
	小牧市	86,199	69,577	44,995	80.7	52.2
	津島市	10,206	4,809	3,109	47.1	30.5
	愛西市	69,310	19,646	19,646	28.3	28.3
	犬山市	23,149	11,449	3,842	49.5	16.6
	江南市	59,709	7,977	7,977	13.4	13.4
	岩倉市	14,529	6,979	6,979	48.0	48.0
	稲沢市	54,993	38,655	38,655	70.3	70.3
	清須市	0	0	0	—	—
	あま市	28,850	14,302	7,356	49.6	25.5
	蟹江町	13,333	5,250	5,250	39.4	39.4
	海部南部水道企業団	104,454	26,824	26,824	25.7	25.7
	丹羽広域事務組合	11,073	6,591	6,282	59.5	56.7
	北名古屋水道企業団	32,879	6,127	4,818	18.6	14.7
	瀬戸市	26,300	17,383	12,182	66.1	46.3
	尾張旭市	42,145	26,662	15,811	63.3	37.5
	半田市	48,911	42,502	29,655	86.9	60.6
	常滑市	69,166	32,572	32,572	47.1	47.1
	東海市	68,628	41,817	23,238	60.9	33.9
	大府市	32,674	28,098	15,276	86.0	46.8
	知多市	79,377	35,827	15,555	45.1	19.6
	刈谷市	62,957	41,314	41,314	65.6	65.6
	高浜市	5,821	1,296	1,296	22.3	22.3
	阿久比町	23,442	7,183	7,183	30.6	30.6
	東浦町	29,811	8,815	8,815	29.6	29.6
	武豊町	35,571	17,944	17,944	50.4	50.4
南知多町	72,210	56,364	26,701	78.1	37.0	
美浜町	37,200	3,972	3,972	10.7	10.7	
愛知中部水道企業団	133,878	100,297	55,404	74.9	41.4	
計	1,427,957	772,248	536,805	54.1	37.6	
西三河地域	岡崎市	199,342	95,871	77,132	48.1	38.7
	豊田市	475,849	154,206	120,714	32.4	25.4
	碧南市	17,134	11,248	11,248	65.6	65.6
	安城市	58,203	36,677	24,104	63.0	41.4
	知立市	13,095	4,695	3,757	35.9	28.7
	西尾市	54,576	25,558	19,542	46.8	35.8
	幸田町	49,494	14,737	14,737	29.8	29.8
	計	867,693	342,992	271,234	39.5	31.3
東三河地域	豊橋市	123,136	63,009	33,253	51.2	27.0
	豊川市	66,467	40,247	35,442	60.6	53.3
	蒲郡市	61,295	27,302	26,717	44.5	43.6
	新城市	78,395	27,006	27,006	34.4	34.4
	田原市	128,362	49,223	34,831	38.3	27.1
	計	457,655	206,787	157,249	45.2	34.4
上水道事業計	3,329,461	1,782,378	1,183,317	53.5	35.5	
愛知県(用水供給事業)	816,938	728,233	672,184	89.1	82.3	
合計	4,146,399	2,510,611	1,855,501	60.5	44.7	

- 注 1 基幹管路とは水道管の内、基幹となる主要な管路で、導水管、送水管、配水管のうち配水本管のことを指す。
※ 清須市は基幹管路を持たない。
- 2 耐震管とは耐震継手（S型、SⅡ型、NS型、GX型、US型、UF型、KF型、PⅡ型等）を有するダクタイル鋳鉄管、鋼管及び水道配水用ポリエチレン管（高密度）をいう。鋼管の耐震継手とは溶接継手に限る。水道配水用ポリエチレン管は熱融着継手に限る。
- 3 耐震適合性のある管とは耐震管の他に、K型継手を有するダクタイル鋳鉄管のうち良い地盤に布設されているもの、また、RRロング継手を有する硬質塩化ビニル管をいう。

浄水施設及び配水池の耐震化状況

事業体名	浄水施設			配水池		
	全施設能力 (m3/日)	耐震化能力 (m3/日)	耐震化率 (%)	全施設容量 (m3)	耐震化容量 (m3)	耐震化率 (%)
	(A)	(B)	(B)/(A)	(C)	(D)	(D)/(C)
名古屋市	1,424,000	1,416,000	99.4	634,089	604,089	95.3
尾張地域						
一宮市	121,800	63,500	52.1	62,912	57,950	92.1
春日井市	24,900	24,900	100.0	84,040	84,040	100.0
小牧市	17,900	16,600	92.7	39,100	39,100	100.0
津島市	10,000	0	0.0	15,400	4,600	29.9
愛西市	5,228	1,000	19.1	6,160	6,000	97.4
犬山市	13,160	6,790	51.6	25,172	21,875	86.9
江南市	19,112	3,983	20.8	16,800	16,800	100.0
岩倉市	8,030	8,030	100.0	9,200	9,200	100.0
稲沢市	25,800	25,800	100.0	30,757	26,000	84.5
清須市	1,120	0	0.0	4,000	4,000	100.0
あま市 [※]	2,800	2,800	—	11,400	11,400	100.0
蟹江町	2,090	2,090	100.0	7,400	3,800	51.4
海部南部水道企業団 [※]	0	0	—	47,875	0	0.0
丹羽広域事務組合	6,800	5,940	87.4	10,400	10,400	100.0
北名古屋水道企業団	12,000	0	0.0	25,730	25,730	100.0
瀬戸市	14,200	0	0.0	32,555	24,500	75.3
尾張旭市 [※]	0	0	—	23,040	23,040	100.0
半田市 [※]	0	0	—	28,470	25,470	89.5
常滑市 [※]	0	0	—	19,800	17,500	88.4
東海市 [※]	0	0	—	20,650	13,900	67.3
大府市 [※]	0	0	—	21,560	18,050	83.7
知多市 [※]	0	0	—	24,470	24,470	100.0
刈谷市	16,500	0	0.0	31,500	4,000	12.7
高浜市 [※]	0	0	—	14,530	14,530	100.0
阿久比町 [※]	0	0	—	6,650	1,250	18.8
東浦町 [※]	0	0	—	13,700	12,700	92.7
武豊町 [※]	0	0	—	16,500	16,500	100.0
南知多町 [※]	0	0	—	13,600	10,600	77.9
美浜町 [※]	0	0	—	8,800	8,800	100.0
愛知中部水道企業団	7,550	0	0.0	96,880	95,580	98.7
計	308,990	161,433	52.2	769,051	631,785	82.2
西三河地域						
岡崎市	116,307	114,147	98.1	101,240	101,240	100.0
豊田市	44,305	36,170	81.6	166,769	122,412	73.4
碧南市 [※]	0	0	—	21,000	21,000	100.0
安城市	17,820	0	0.0	44,570	41,570	93.3
知立市	6,800	0	0.0	13,666	11,400	83.4
西尾市	8,100	8,100	100.0	38,129	30,729	80.6
幸田町 [※]	0	0	—	19,360	19,360	100.0
計	193,332	158,417	81.9	404,734	347,711	85.9
東三河地域						
豊橋市	49,900	23,610	47.3	80,952	80,952	100.0
豊川市	29,805	29,805	100.0	53,074	52,753	99.4
蒲郡市 [※]	0	0	—	36,975	36,665	99.2
新城市	15,606	11,156	71.5	23,024	17,580	76.4
田原市	910	600	65.9	25,672	25,072	97.7
計	96,221	65,171	67.7	219,697	213,022	97.0
上水道事業計	2,022,543	1,801,021	89.0	2,027,571	1,796,607	88.6
愛知県(用水供給事業)	1,785,700	726,600	40.7	210,600	210,600	100.0
合計	3,808,243	2,527,621	66.4	2,238,171	2,007,207	89.7

注1 浄水施設とは原水を浄化処理するための設備であって、凝集、沈でん、ろ過等のための設備、浄水池、浄水場内におけるこれら設備間の連絡管等の設備、消毒設備及びそれらの付随設備をいう。

※印の事業体は県水受水100%のため浄水施設を持たない。

2 配水池とは浄水場からの送水を受け、当該配水区域の需要量に応じた配水を行うための浄水貯留池をいう。