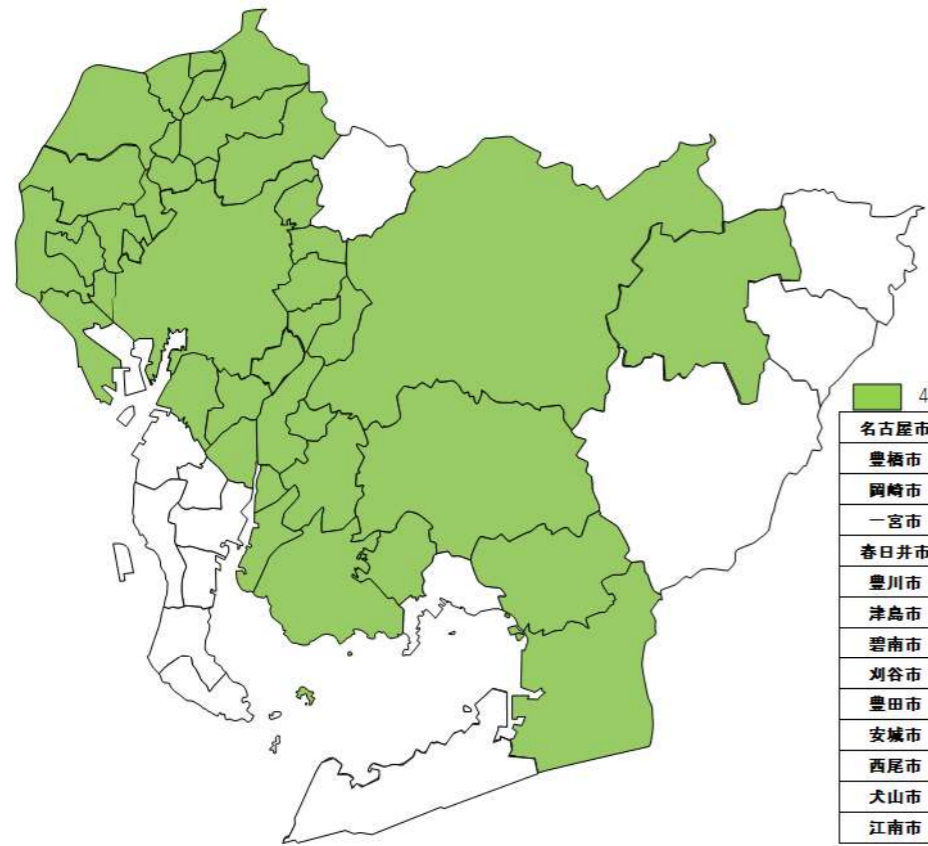


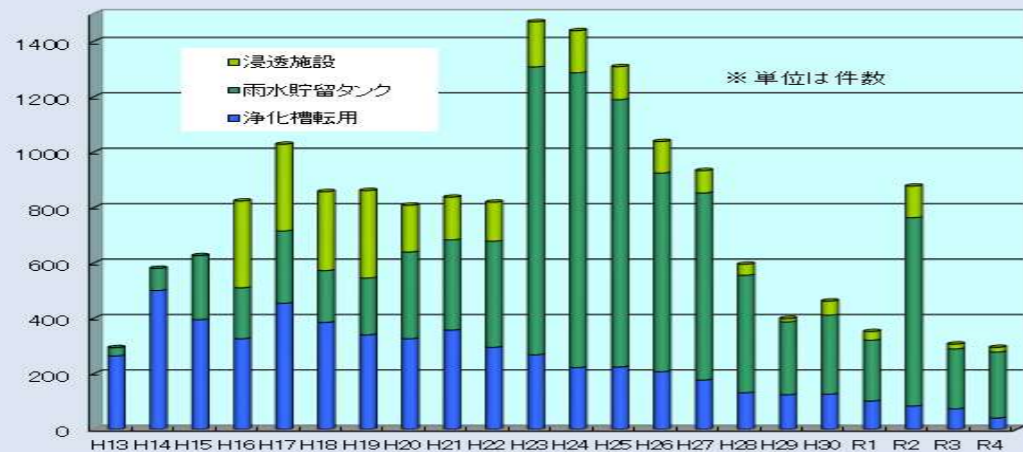
# 助成制度のある市町



40市町

名古屋市	小牧市	みよし市
豊橋市	稲沢市	あま市
岡崎市	東海市	長久手市
一宮市	大府市	東郷町
春日井市	知立市	豊山町
豊川市	尾張旭市	大口町
津島市	高浜市	扶桑町
碧南市	岩倉市	大治町
刈谷市	豊明市	蟹江町
豊田市	日進市	東浦町
安城市	愛西市	幸田町
西尾市	清須市	設楽町
大山市	北名古屋市	
江南市	弥富市	

令和4年度未現在



# あなたの家から地下に貯留・浸透、 みんなに浸透

雨水流出抑制施設設置助成のご案内

雨水を貯める



雨水を浸透させる



お住まいになっている市、町の  
下水道担当課へご連絡ください。



# 雨水を貯めたり浸透させたりしてみませんか

## ■方法は3つあります

### 浄化槽転用

下水道への接続により不要となった浄化槽をタンクに改造して、たまった雨水を散水等に利用できるようにします。

### 雨水貯留タンク設置

屋根に降った雨水をタンクに貯めて、散水等に利用できるようにします。

### 浸透ます設置

屋根に降った雨水を地下に浸透させます。

# 雨水流出抑制施設を設置することによって

## ■メリット

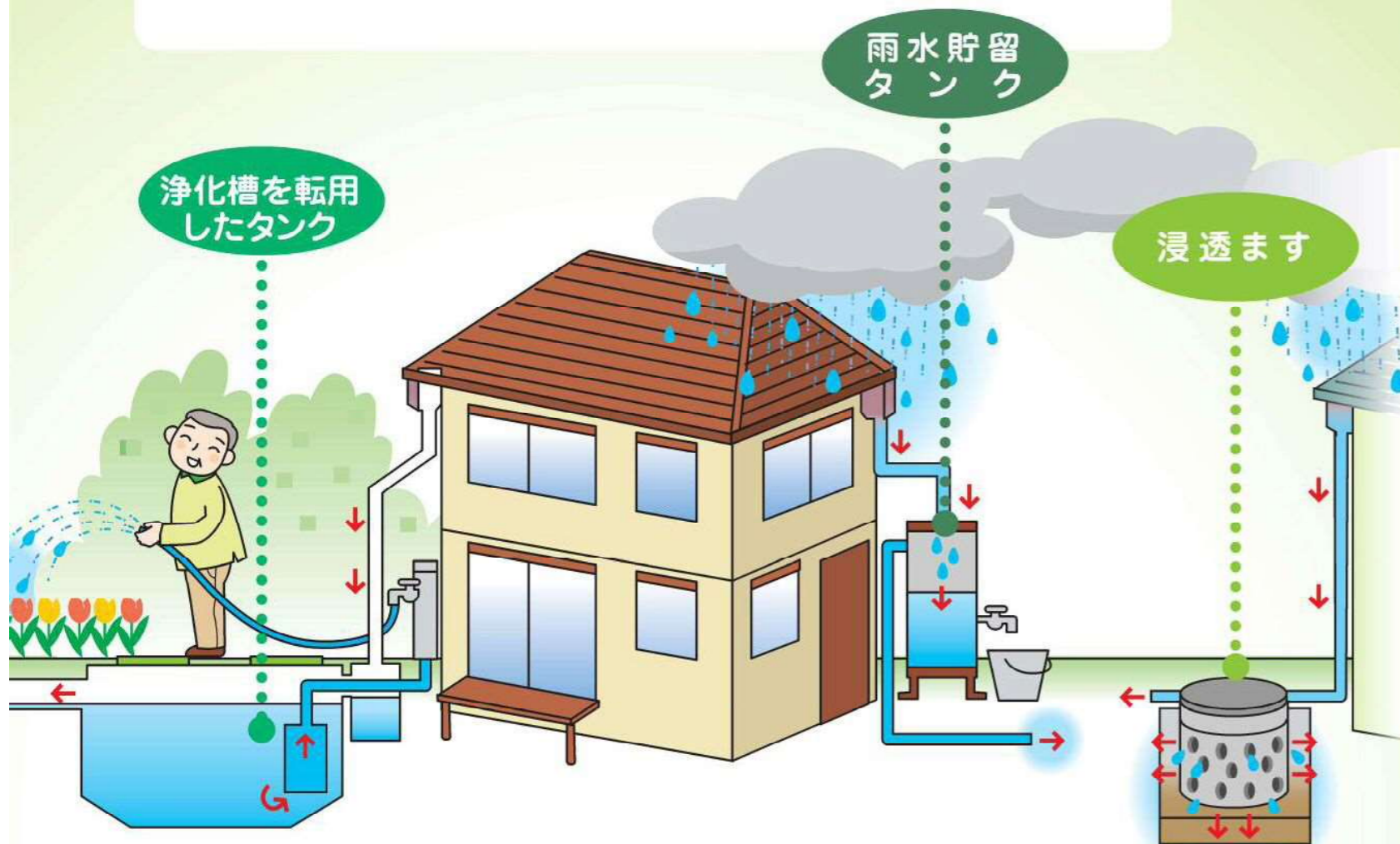
● 河川などへ流出する雨水が一時的に抑制され、出水被害の軽減が図れます。

● 植物への散水に使えるなど、雨水を有効活用できます。



## ただし

- 大雨注意報や警報が発令された時にはタンクを空にして、雨水をためられるようにしておいてください。
- 普段は浮き上がり防止のため、常に10cm程度の雨水を入れておいてください。
- あやまって飲まないように注意してください。
- ボウフラ等の害虫駆除が必要です。



# 工事費の一部を補助する助成制度があります。

## ■A町の助成制度(例) ※市町ごとに助成制度は異なります。

浄化槽転用	工事費の3分の2(但し上限7万円)
雨水貯留タンク設置	費用の2分の1(上限あり)
浸透ます設置	費用の2分の1(上限あり)

A町の助成制度では  
設置工事費が  
15万円の場合

$15万円 \times \frac{2}{3} = 10万円$   
しかし上限が7万円のため  
助成金額は7万円になります。

