

# 海況情報【内湾湾口観測結果】

## 【観測結果（調査日：3月4、7、8日）】

3月4日に渥美外海、7日に伊勢湾、8日に伊勢湾と三河湾の観測を実施しました。

## 【水平分布（調査点：P1～A10）】

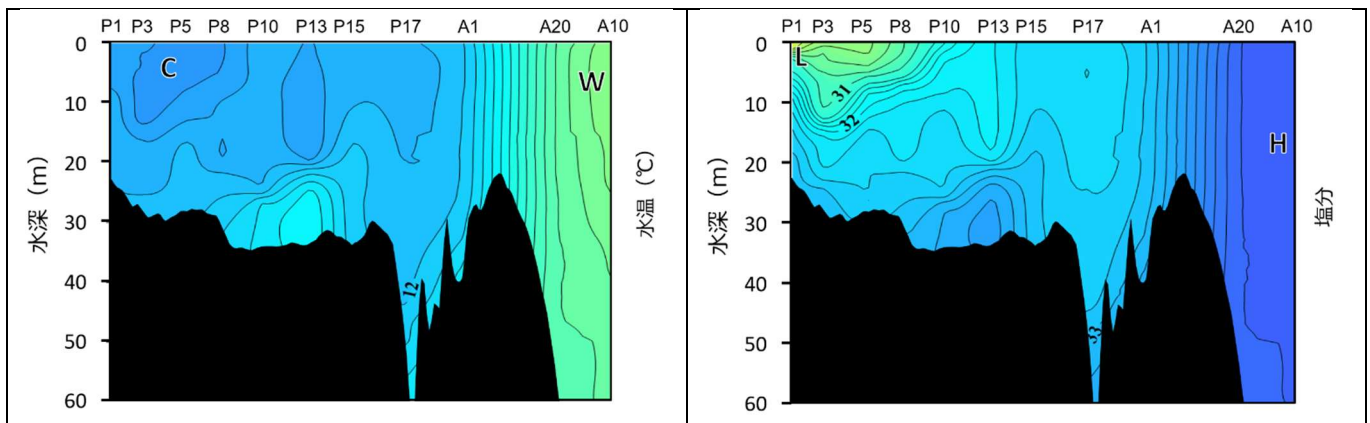
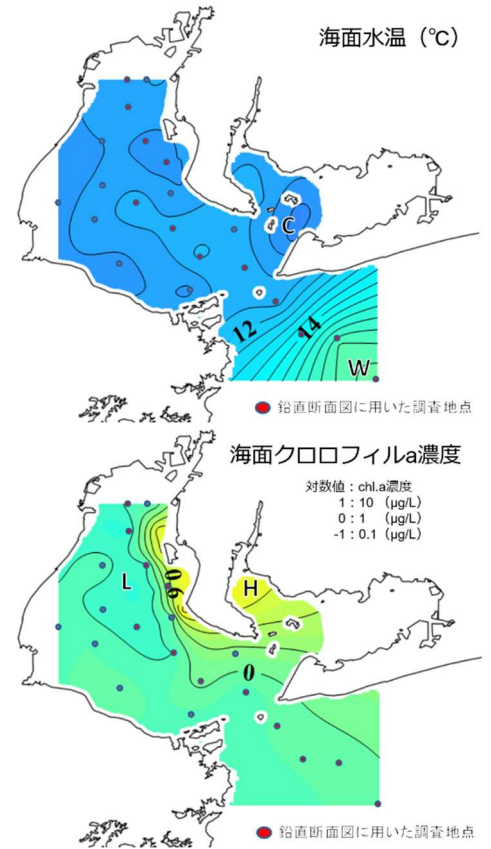
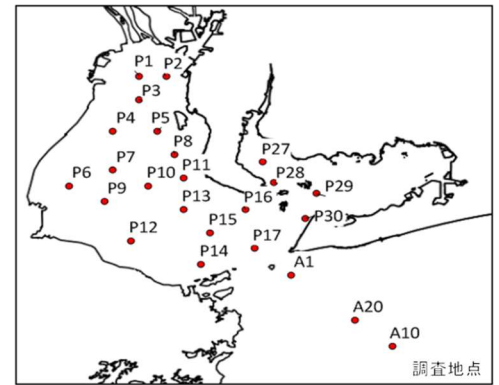
伊勢湾の表層水温は気温の影響で低くなっています。一方、外海の表層水温は黒潮からの暖水波及の影響で高くなっています。

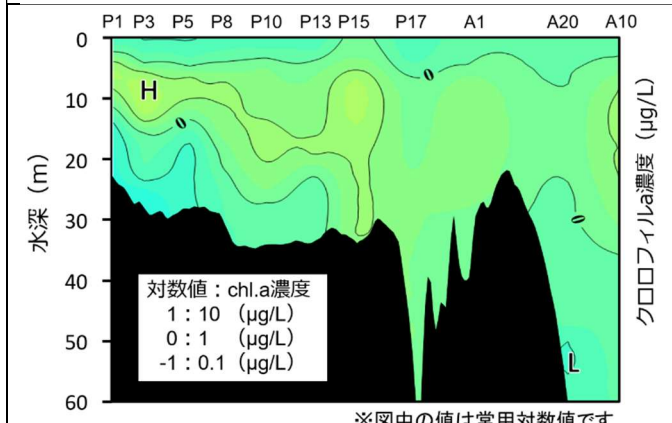
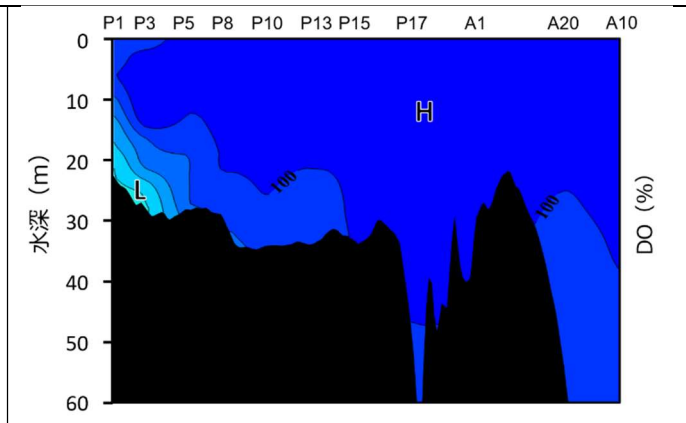
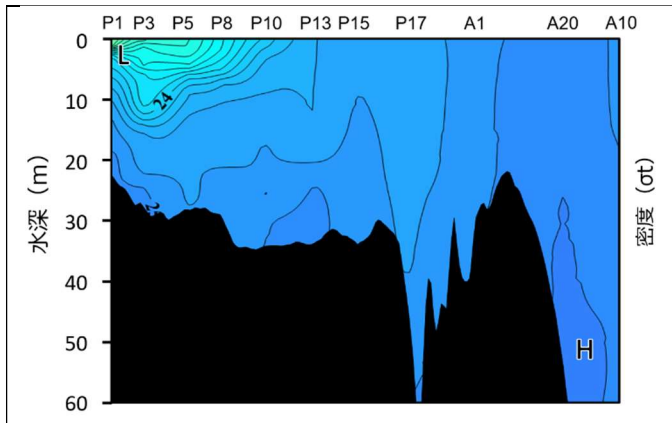
表層のクロロフィル a 濃度は、内湾の河川水の影響の大きい伊勢湾湾奥の愛知県側と三河湾の湾奥で高くなっています。

## 【鉛直分布（調査点：P1～A10）】

伊勢湾の南部から渥美外海では、鉛直混合が盛んになり、表層から底層までの水温差が小さくなっています。一方、伊勢湾の湾央では、底層に高温かつ高塩分の外海系暖水が分布しています。

クロロフィル a 濃度は、伊勢湾の湾奥から湾央の亜表層に最も高いピークが分布し、外海までを含めて全体的に高くなっています。





※図中の値は常用対数値です