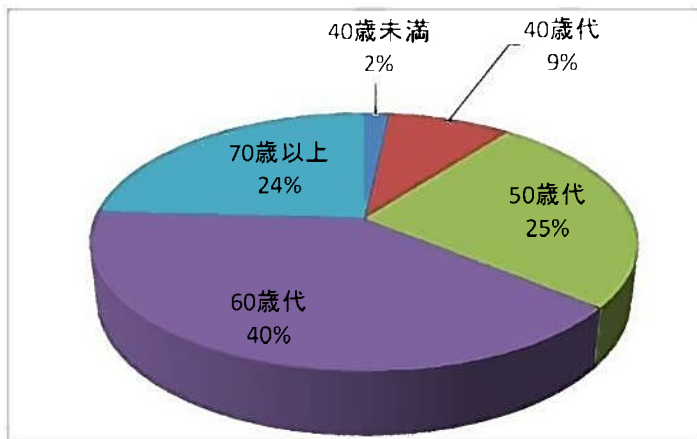


11 調査結果(社会教育委員)

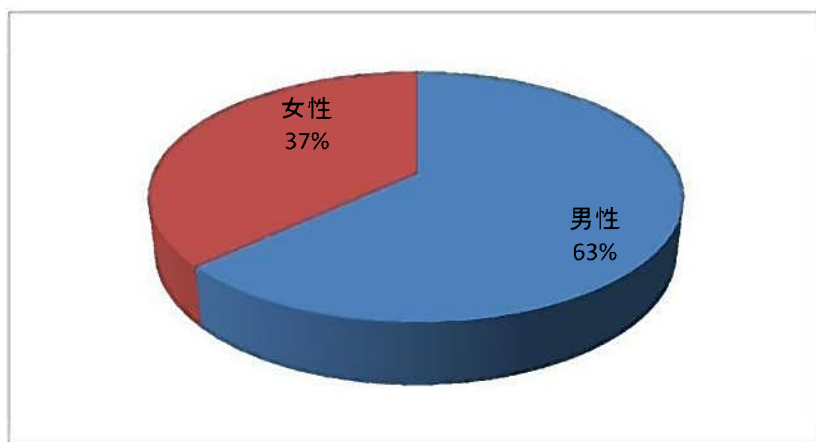
(1) 社会教育委員の年齢

1	2	3	4	5
40歳未満	40歳代	50歳代	60歳代	70歳以上



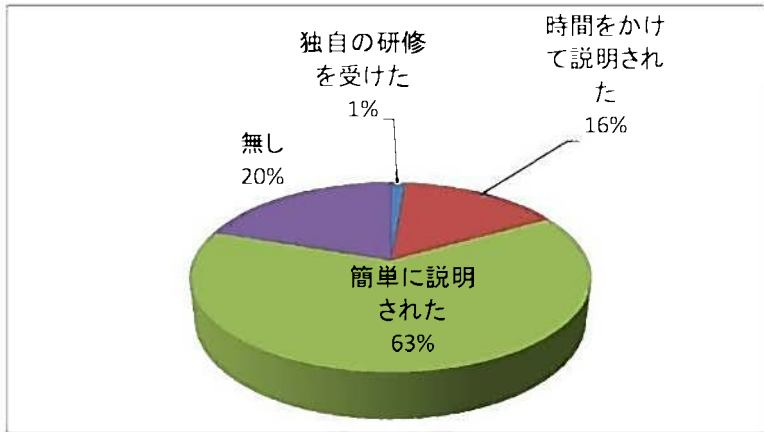
(2) 社会教育委員の性別

1	2
男性	女性



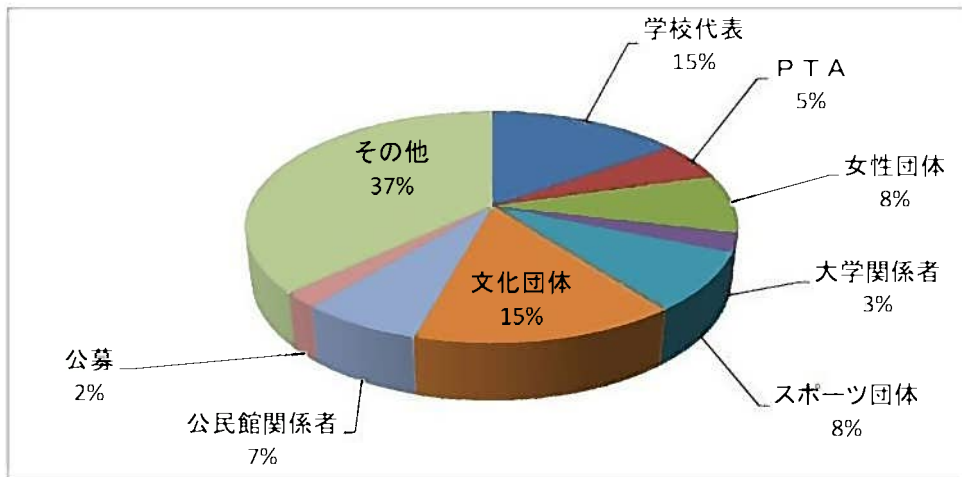
(3) 就任時、社会教育委員の役割についての事務局説明の有無

1	2	3	4
独自の研修を受けた	時間をかけて説明された	簡単に説明された	無し



(4) 社会教育委員の選出母体組織

1	2	3	4	5
学校代表	PTA	女性団体	大学関係者	スポーツ団体
6	7	8	9	
文化団体	公民館関係者	公募	その他	

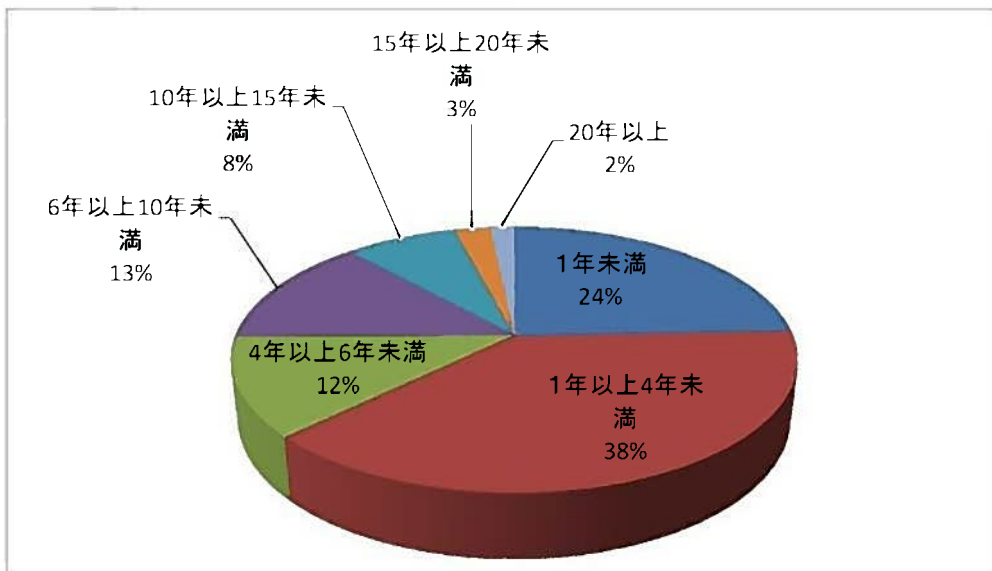


その他 自治会代表、教員OB、ボランティア関係者等

(5) 社会教育委員としての在任期間

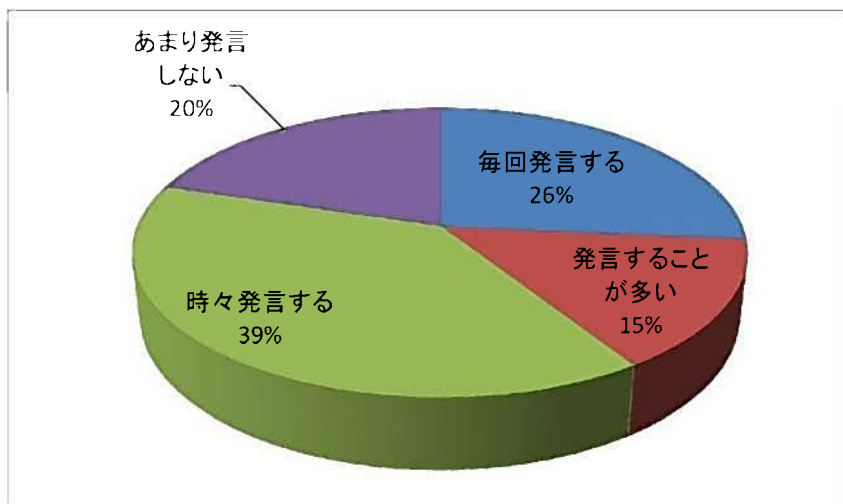
1	2	3	4
1年未満	1年以上4年未満	4年以上6年未満	6年以上10年未満

5	6	7
10年以上15年未満	15年以上20年未満	20年以上



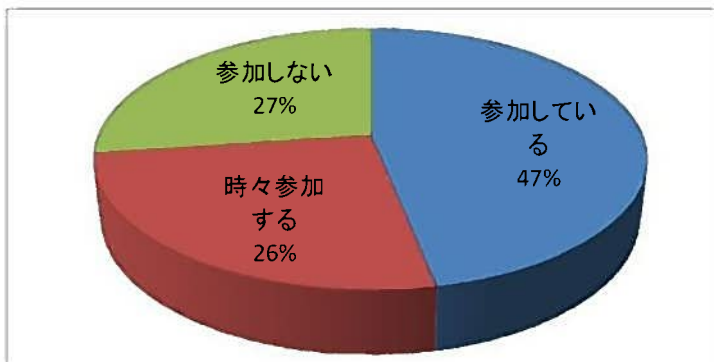
(6) 会議での発言状況

1	2	3	4
毎回発言する	発言することが多い	時々発言する	あまり発言しない



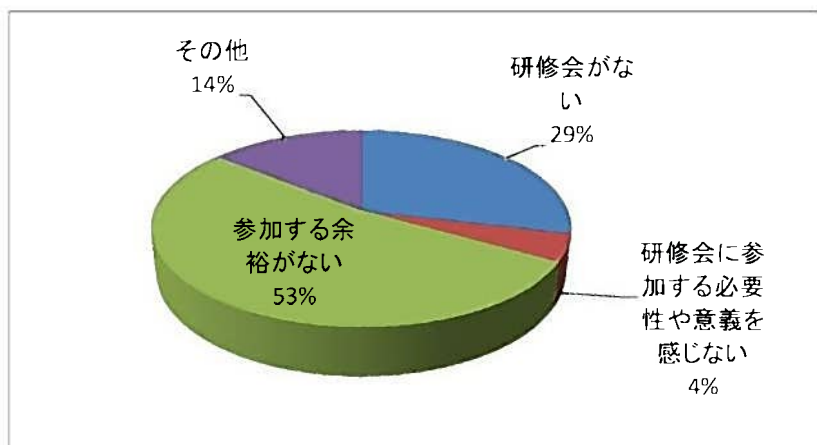
(7) 所属市町村の企画する研修会への参加状況

1	2	3
参加している	時々参加する	参加しない



(8) 研修会に参加できない理由

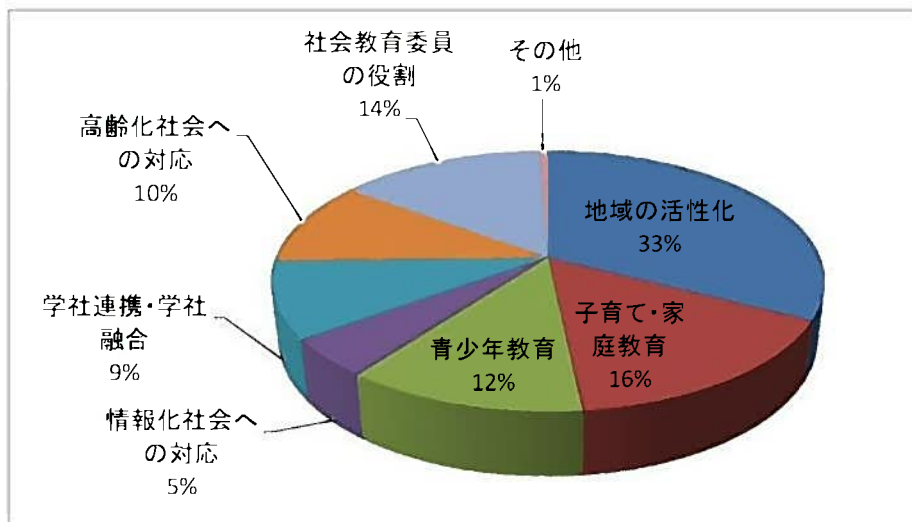
1	2	3	4
研修会がない	研修会に参加する必要性や意義を感じない	参加する余裕がない	その他



その他 行政の報告に対する意見交換の場にすぎず、発展性が小さい。

(10) 希望する研修テーマ

1	2	3	4	5
地域の活性化	子育て・家庭教育	青少年教育	情報化社会への対応	学社連携・学社融合
6	7	8		
高齢化社会への対応	社会教育委員の役割	その他		



(11) 自主的に実施している(予算化されていない)会議や研修会への参加回数

※平成25年度※1年目の方は就任からこれまで

1	2	3	4	5
自主的な会議等はない	自主的な会議等はあるが参加していない	1～2回	3～4回	5回以上

