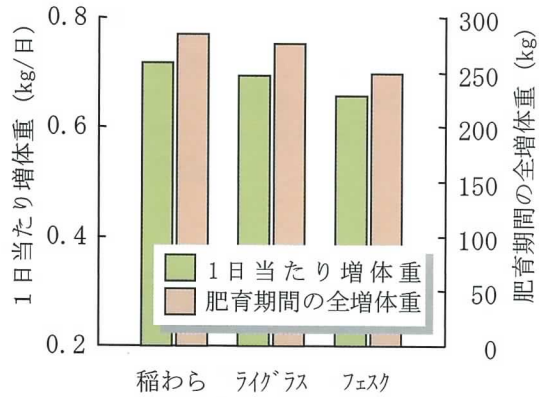




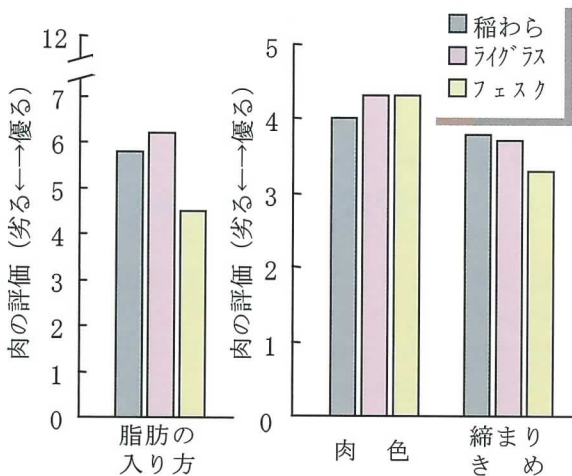
ライグラスで稲わらと同等の肉質が得られます



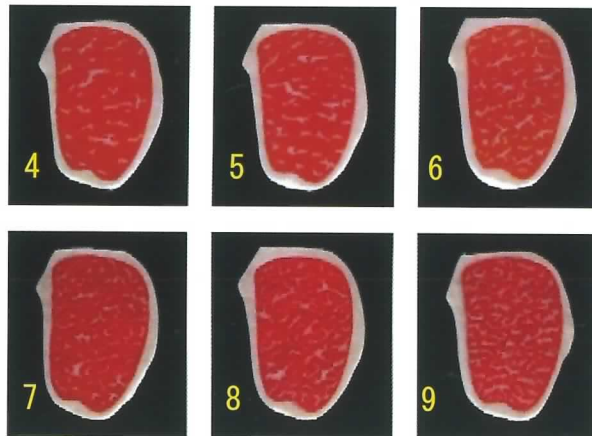
安価なライグラスのストロー(粗飼料)



飼料の種類と和牛の増体重



飼料の種類と枝肉品質



脂肪の入り方の評価値(例)

ライグラス (イタリアライグラス) : 一年生の体科牧草で収量が高い。
 フェスク (トルフェスク) : 多年生の体科牧草で耐暑性に優れる。

0(劣)~12(優)の13段階の評価。8以上は最上級の評価。

和牛肥育の粗飼料には稲わらが一般的に使われていますが、それらは中国からの輸入がほとんどで、価格高騰や入手困難が問題となっています。

そこで、稲わらの代わりに、安価で入手が容易なストロー系飼料(穀実を収穫した後の茎葉部分で、断面が空洞)として、ライグラス及びフェスクのストローを給与した結果、ライグラスは稲

わらに比べ体重増加(増体)はやや劣りますが、肉質は同等で、稲わら代替の粗飼料として適していることが分かりました。

ただし、ライグラスストローにはエンドファイト中毒の原因となる毒素を作り出す菌が付着したペレニアルライグラスが混入している場合があります。注意が必要です。(畜産研究部)