

愛知県の人口動向等関連資料

愛知県・県内市町村(旧88市町村)別人口の推移及び増減率

| | 総人口(人) | | 増減率 2005年→2020年 |
|---------------|-------------|-------------|--------------------|
| | 2005年 | 2020年 | |
| 全国 | 127,767,994 | 126,146,099 | △1.3% |
| 愛知県 | 7,254,704 | 7,542,415 | 4.0% |
| 名古屋市 | 2,215,062 | 2,332,176 | 5.3% |
| 豊橋市 | 372,479 | 371,920 | △0.2% |
| 岡崎市 (2006年合併) | 363,807 | 384,654 | 5.7% |
| (旧:岡崎市) | 354,704 | 377,123 | 6.3% |
| (旧:額田町) | 9,103 | 7,531 | △17.3% |
| 一宮市 (2005年合併) | 371,687 | 380,073 | 2.3% |
| (旧:一宮市) | 281,155 | 288,304 | 2.5% |
| (旧:尾西市) | 58,391 | 57,865 | △0.9% |
| (旧:木曾川町) | 32,141 | 33,904 | 5.5% |
| 瀬戸市 | 131,925 | 127,792 | △3.1% |
| 半田市 | 115,845 | 117,884 | 1.8% |
| 春日井市 | 295,802 | 308,681 | 4.4% |
| 豊川市 (2010年合併) | 181,444 | 184,661 | 1.8% |
| (旧:豊川市) | 120,967 | 124,997 | 3.3% |
| (旧:菅羽町) | 8,690 | 8,685 | △0.1% |
| (旧:一宮町) | 16,450 | 16,295 | △0.9% |
| (旧:小坂井町) | 21,881 | 21,509 | △1.7% |
| (旧:御津町) | 13,456 | 13,175 | △2.1% |
| 津島市 | 65,547 | 60,942 | △7.0% |
| 碧南市 | 71,408 | 72,458 | 1.5% |
| 刈谷市 | 142,134 | 153,834 | 8.2% |
| 豊田市 (2005年合併) | 412,141 | 422,330 | 2.5% |
| (旧:豊田市) | 368,025 | 384,488 | 4.5% |
| (旧:藤岡町) | 19,101 | 18,864 | △1.2% |
| (旧:小原村) | 4,303 | 3,317 | △22.9% |
| (旧:足助町) | 9,263 | 7,108 | △23.3% |
| (旧:下山村) | 5,237 | 3,997 | △23.7% |
| (旧:旭町) | 3,284 | 2,450 | △25.4% |
| (旧:稲武町) | 2,928 | 2,106 | △28.1% |
| 安城市 | 170,250 | 187,990 | 10.4% |
| 西尾市 (2011年合併) | 163,232 | 169,046 | 3.6% |
| (旧:西尾市) | 104,321 | 113,523 | 8.8% |
| (旧:一色町) | 24,068 | 22,671 | △5.8% |
| (旧:吉良町) | 22,041 | 21,705 | △1.5% |
| (旧:幡豆町) | 12,802 | 11,147 | △12.9% |
| 蒲郡市 | 82,108 | 79,538 | △3.1% |

| | 総人口(人) | | 増減率 2005年→2020年 |
|-----------------|---------|---------|--------------------|
| | 2005年 | 2020年 | |
| 犬山市 | 74,294 | 73,090 | △1.6% |
| 常滑市 | 51,265 | 58,710 | 14.5% |
| 江南市 | 99,055 | 98,255 | △0.8% |
| 小牧市 | 147,182 | 148,831 | 1.1% |
| 稲沢市 (2005年合併) | 136,965 | 134,751 | △1.6% |
| (旧:稲沢市) | 101,287 | 102,052 | 0.8% |
| (旧:祖父江町) | 22,489 | 20,387 | △9.3% |
| (旧:平和町) | 13,189 | 12,312 | △6.6% |
| 新城市 (2005年合併) | 52,178 | 44,355 | △15.0% |
| (旧:新城市) | 35,730 | 32,200 | △9.9% |
| (旧:鳳来町) | 13,382 | 9,916 | △25.9% |
| (旧:作手村) | 3,066 | 2,239 | △27.0% |
| 東海市 | 104,339 | 113,787 | 9.1% |
| 大府市 | 80,262 | 93,123 | 16.0% |
| 知多市 | 83,373 | 84,364 | 1.2% |
| 知立市 | 66,085 | 72,193 | 9.2% |
| 尾張旭市 | 78,394 | 83,144 | 6.1% |
| 高浜市 | 41,351 | 46,106 | 11.5% |
| 岩倉市 | 47,926 | 47,983 | 0.1% |
| 豊明市 | 68,285 | 69,295 | 1.5% |
| 日進市 | 78,591 | 91,520 | 16.5% |
| 田原市 (2005年合併) | 66,390 | 59,360 | △10.6% |
| (旧:田原町) | 39,062 | 36,793 | △5.8% |
| (旧:赤羽根町) | 5,950 | 5,091 | △14.4% |
| (旧:瀨美町) | 21,378 | 17,476 | △18.3% |
| 愛西市 (2005年合併) | 65,556 | 60,829 | △7.2% |
| (旧:佐屋町) | 29,590 | 28,230 | △4.6% |
| (旧:立田村) | 8,116 | 6,920 | △14.7% |
| (旧:八開村) | 4,832 | 4,314 | △10.7% |
| (旧:佐織町) | 23,018 | 21,365 | △7.2% |
| 清須市 (2009年合併) | 63,358 | 67,352 | 6.3% |
| (旧:西枇杷島町) | 16,476 | 17,602 | 6.8% |
| (旧:春日町) | 8,320 | 8,530 | 2.5% |
| (旧:清洲町) | 19,854 | 23,317 | 17.4% |
| (旧:新川町) | 18,708 | 17,903 | △4.3% |
| 北名古屋市 (2006年合併) | 78,078 | 86,385 | 10.6% |
| (旧:師勝町) | 43,888 | 48,079 | 9.5% |
| (旧:西春町) | 34,190 | 38,306 | 12.0% |

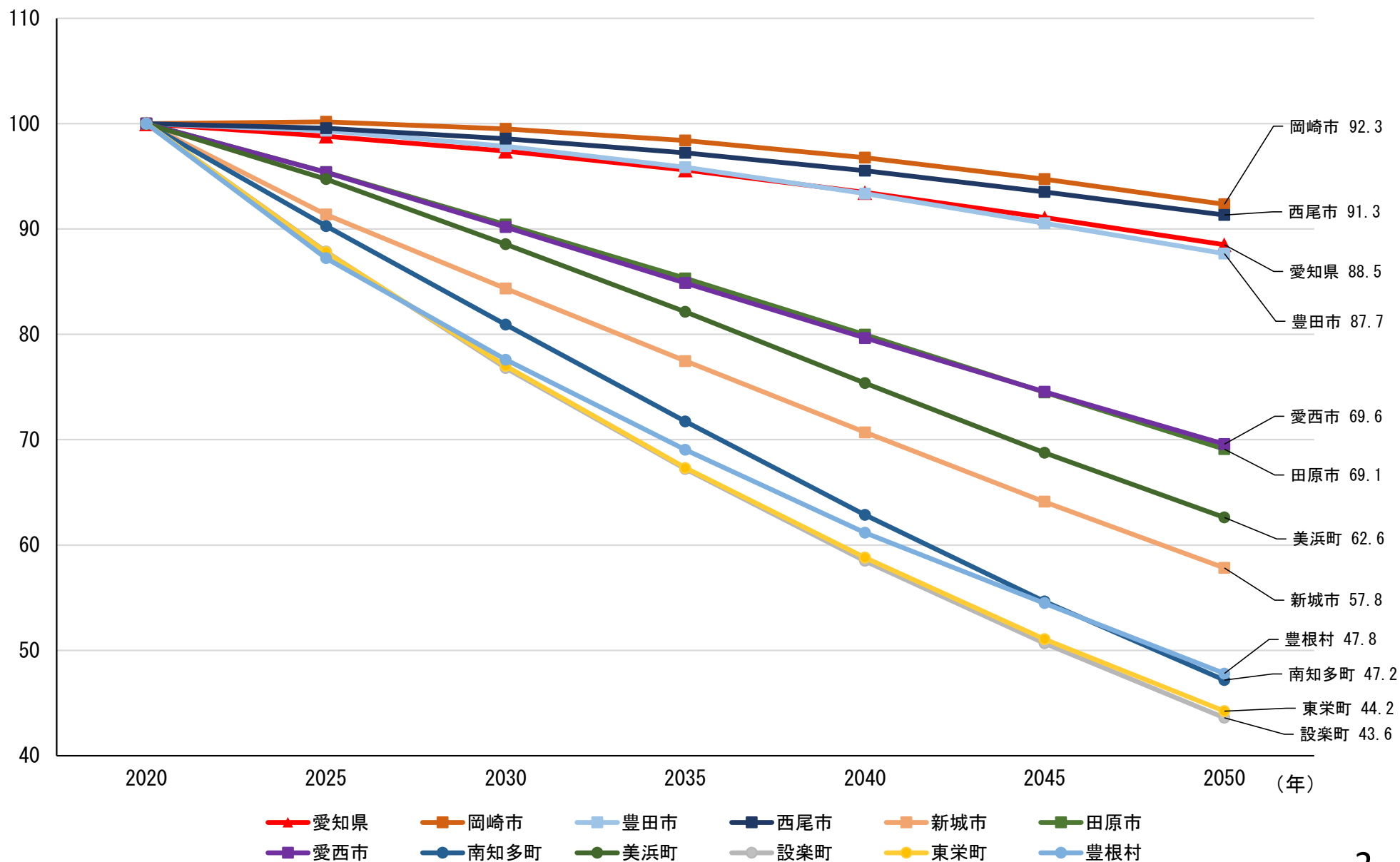
| | 総人口(人) | | 増減率 2005年→2020年 |
|---------------|--------|--------|--------------------|
| | 2005年 | 2020年 | |
| 弥富市 (2006年合併) | 42,575 | 43,025 | 1.1% |
| (旧:十四山村) | 5,618 | 5,104 | △9.1% |
| (旧:弥富町) | 36,957 | 37,921 | 2.6% |
| みよし市 | 56,252 | 61,952 | 10.1% |
| あま市 (2010年合併) | 85,307 | 86,126 | 1.0% |
| (旧:七宝町) | 22,869 | 21,567 | △5.7% |
| (旧:美和町) | 23,875 | 23,308 | △2.4% |
| (旧:甚目寺町) | 38,563 | 41,251 | 7.0% |
| 長久手市 | 46,493 | 60,162 | 29.4% |
| 東郷町 | 39,384 | 43,903 | 11.5% |
| 豊山町 | 13,565 | 15,613 | 15.1% |
| 大口町 | 21,602 | 24,305 | 12.5% |
| 扶桑町 | 32,535 | 34,133 | 4.9% |
| 大治町 | 28,501 | 32,399 | 13.7% |
| 蟹江町 | 36,750 | 37,338 | 1.6% |
| 飛島村 | 4,369 | 4,575 | 4.7% |
| 阿久比町 | 24,577 | 28,383 | 15.5% |
| 東浦町 | 48,046 | 49,596 | 3.2% |
| 南知多町 | 21,909 | 16,617 | △24.2% |
| 美浜町 | 26,294 | 22,496 | △14.4% |
| 武豊町 | 40,981 | 43,535 | 6.2% |
| 幸田町 | 35,596 | 42,449 | 19.3% |
| 設楽町 (2005年合併) | 6,306 | 4,437 | △29.6% |
| (旧:設楽町) | 4,832 | 3,426 | △29.1% |
| (旧:津具村) | 1,474 | 1,011 | △31.4% |
| 東栄町 | 4,347 | 2,942 | △32.3% |
| 豊根村 (2005年合併) | 1,517 | 1,017 | △33.0% |
| (旧:豊根村) | 1,309 | 955 | △27.0% |
| (旧:富山村) | 208 | 62 | △70.2% |

出典:総務省「国勢調査」をもとに地方創生課作成

■ : 10%以上減少

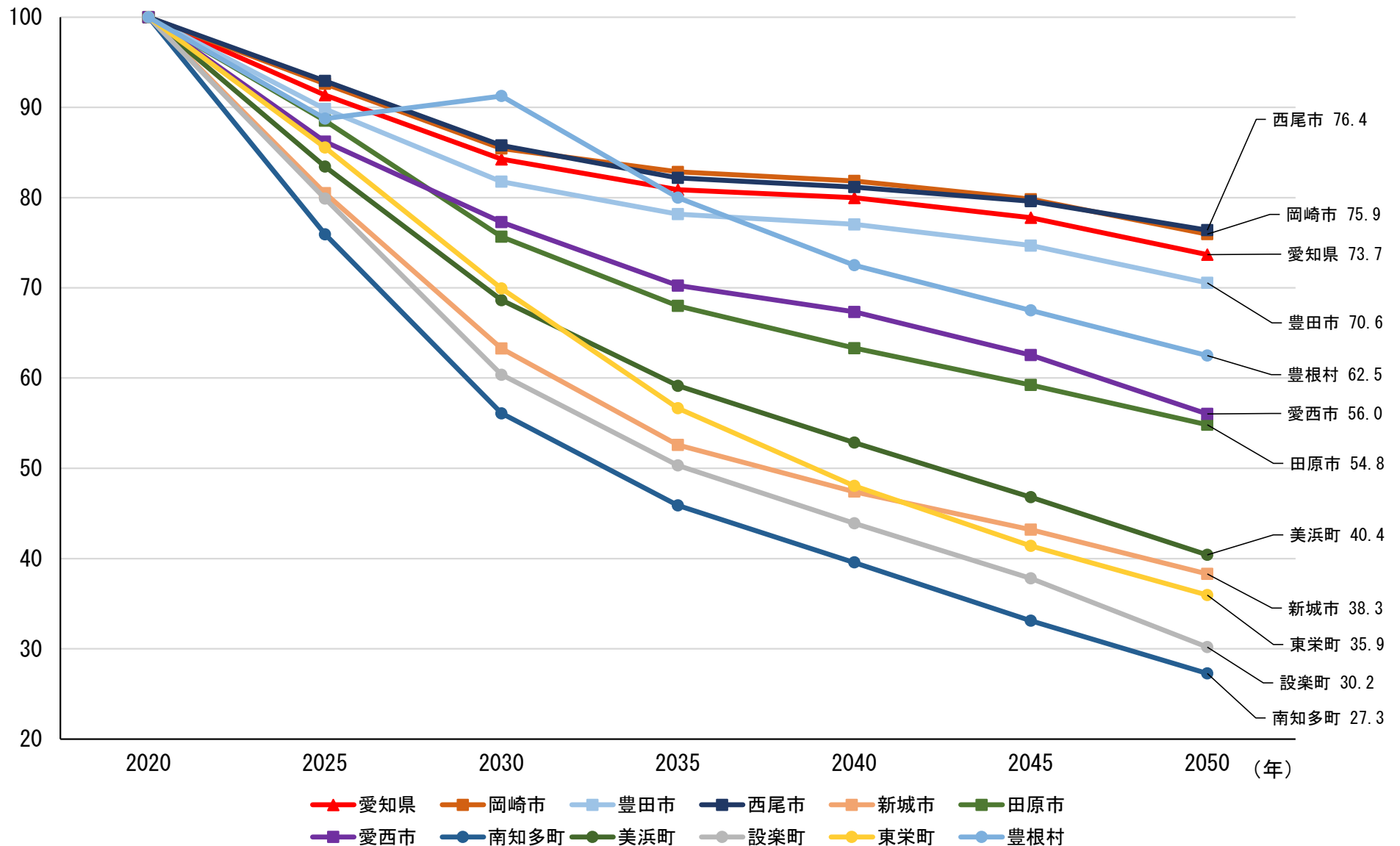
愛知県・11市町村別 人口の指数(令和2年(2020年)=100とした場合)

総人口



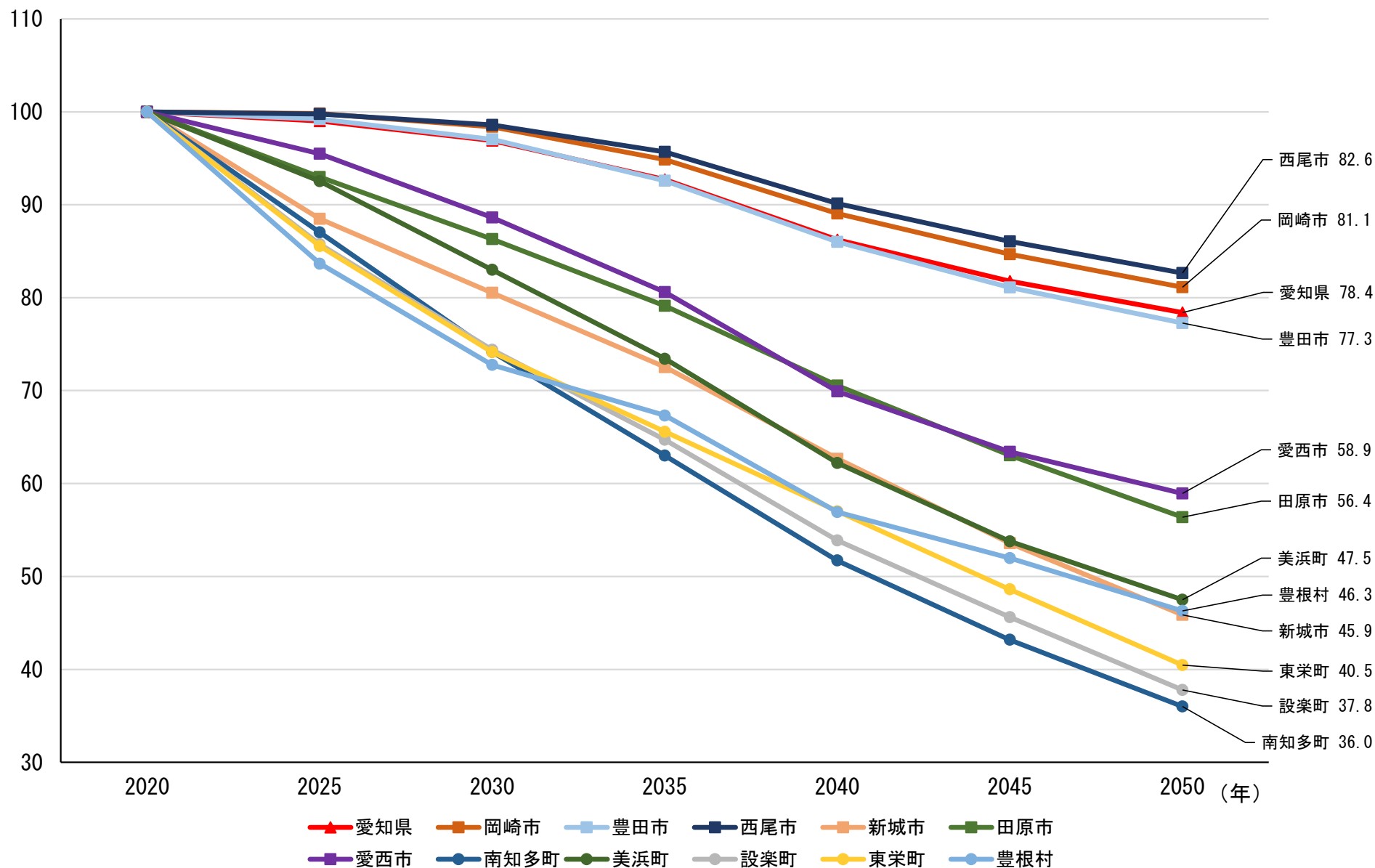
愛知県・11市町村別 人口の指数(令和2年(2020年)=100とした場合)

年少人口(0~14歳)



愛知県・11市町村別 人口の指数(令和2年(2020年)=100とした場合)

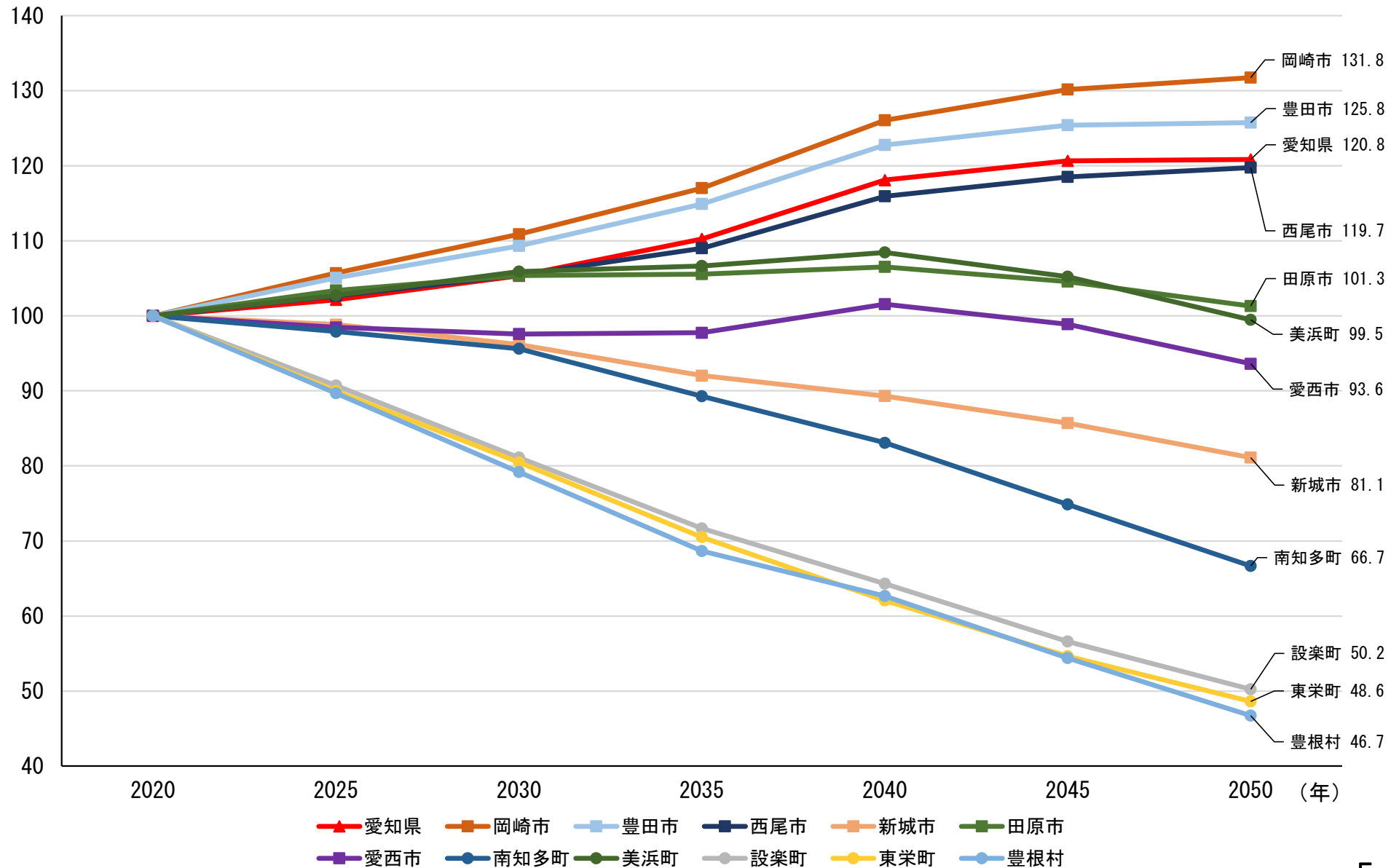
生産年齢人口(15~64歳)



出典：国立社会保障・人口問題研究所「日本の地域別将来推計人口(令和5(2023)年推計)」をもとに地方創生課作成

愛知県・11市町村別 人口の指数(令和2年(2020年)=100とした場合)

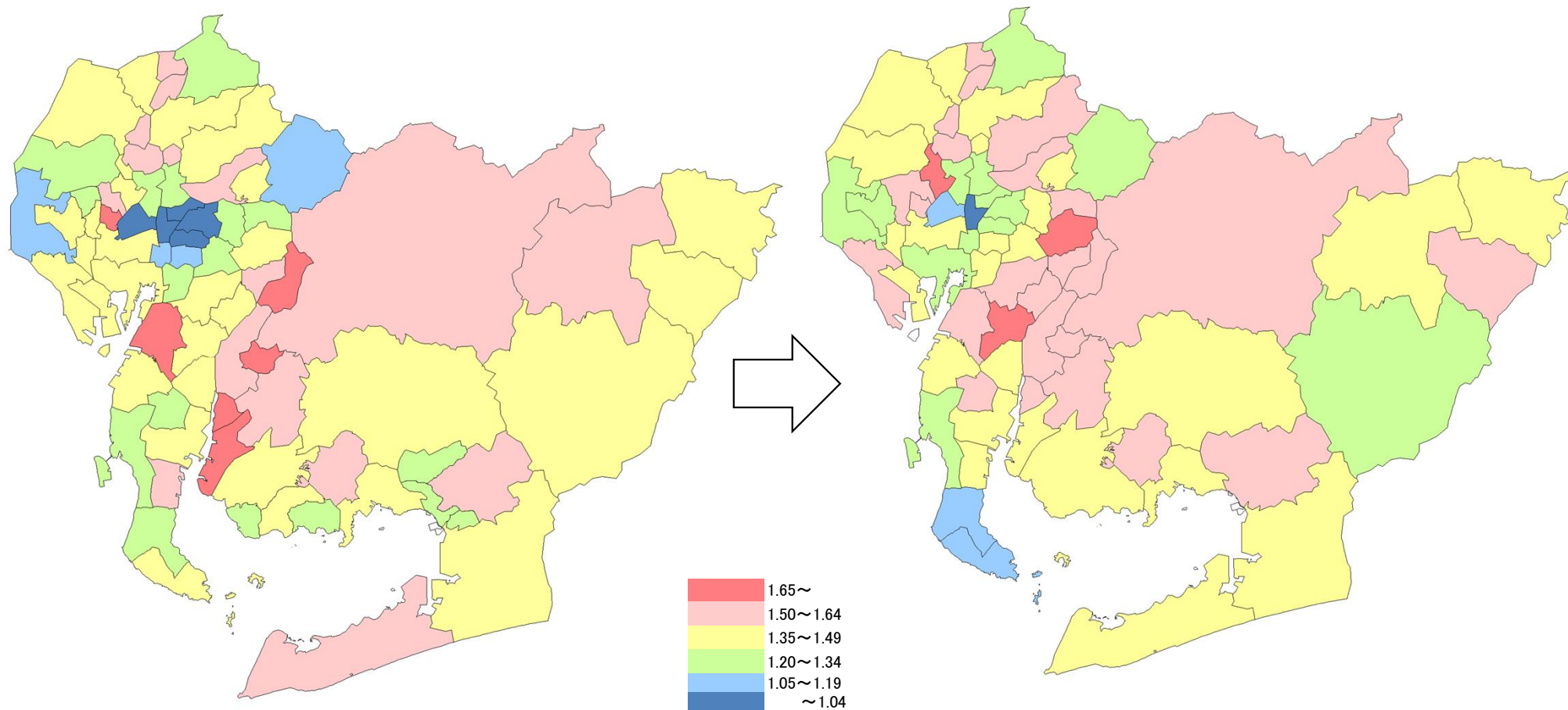
老年人口(65歳以上)



市町村別 合計特殊出生率

2003～2007年

2018～2022年



少子化に関する県民意識調査の主な調査結果

調査対象:愛知県内に居住する20歳から49歳までの男女 3,000人(無作為抽出)
調査時期:2023年10月31日(火)~11月16日(木)
有効回答者数:804通(回収率26.8%)

- 少子化への危機感について、前回(2018年度)調査と比較して「危機感をもっている」の割合が**増加**し、「危機感をもっていない」の割合が**減少**。

| | | |
|------------|-----------|-----------|
| 危機感をもっている | (今回)76.4% | (前回)73.5% |
| 危機感をもっていない | (今回)11.3% | (前回)16.2% |

- 安心して子どもを産み育てることができる社会のために必要な施策としては、前回調査と同じく「子育てにかかる経済的負担の軽減」が**最多**。

| | | |
|-----------------|-----------|-----------|
| 子育てにかかる経済的負担の軽減 | (今回)67.9% | (前回)59.7% |
|-----------------|-----------|-----------|

- 「理想の子どもの数」及び「予定の子どもの数」の平均はいずれも前回調査を下回る。

| | 理想① | 予定② | 差(①-②) |
|----|------|------|--------|
| 今回 | 2.35 | 2.00 | 0.35 |
| 前回 | 2.41 | 2.03 | 0.38 |

- 女性が子育てをしながら働く上での問題点については、前回調査と同じく「仕事と育児の両立が体力・時間的に難しい」が**最多**。

| | | |
|---------------------|-----------|-----------|
| 仕事と育児の両立が体力・時間的に難しい | (今回)75.0% | (前回)70.2% |
|---------------------|-----------|-----------|

- 独身者のうち「結婚の意思がある」との回答は**74.3%**で、前回調査の82.8%から**減少**。独身にとどまる理由は、前回調査と同じく「結婚したい相手にまだめぐり会わない」が**最多**で、「結婚する必要性を感じない」が**増加**。

| | | |
|---------------------|-----------|-----------|
| 結婚したい相手にまだめぐり会わないから | (今回)38.5% | (前回)41.5% |
| 結婚する必要性を感じないから | (今回)32.9% | (前回)19.9% |

- 法律上の結婚をためらうことがあるとの回答は55.1%。理由は「相手方の親族との付き合いが煩わしい」が**最多**。

| | |
|-------------------|-------|
| 相手方の親族との付き合いが煩わしい | 34.6% |
|-------------------|-------|