

あいち介護生産性向上 総合相談センター 2024.6/3 OPEN

相談対応

生産性向上・業務改善に関する各種相談に対応いたします。



研修会

業務改善やその大きな支援ツールとなる介護ロボット・ICT機器の利活用についての研修を行います。



機器展示会

生産性向上・業務改善に活用できる代表的な介護ロボットの展示会を開催いたします。



試用貸出

介護ロボットやICT機器導入に向け、使い勝手や効用について事前に確認できます。



介護の価値を高めることについて考えてみましょう。

介護業界の重要なテーマである「介護サービスの質の維持・向上」「人材の定着・確保」に向けた生産性の向上・業務改善等の諸課題への幅広い支援をさせていただきます。是非ともご活用ください。

あいち介護生産性向上総合相談センターのホームページでは、これらの内容に加えて、各種情報をとりまとめております。

<https://www.kaigo-center.or.jp/shibu/aichi/contents/2.html>



あいち介護生産性向上総合相談センター (ワンストップ窓口)の業務内容



各種相談への対応

生産性向上・業務改善に関する各種相談に対応させていただきます。
必要に応じて専門家・関係機関を交えた対応をいたします。

受付期間 2024.6/3(月)～2025.3/31(月)

相談費用 **無料** **相談方法** まずはお電話ください
TEL.052-526-8609

〈9:00～17:00(土日祝・年末年始は除く)〉

生産性向上に向けた研修会 介護ロボット・ICT機器の展示会

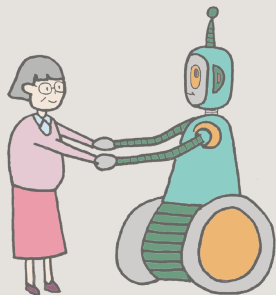
業務改善ならびにそこでの大きな支援ツールとなる介護ロボット・ICT機器の利活用についての研修です。
あわせて代表的な介護ロボットを展示いたします。



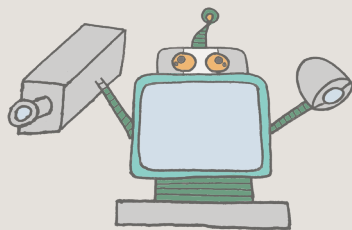
介護ロボット・ICT機器の試用貸出

介護ロボットやICT機器導入に向け、使い勝手や効用について事前に確認したい場合にご利用いただけます。

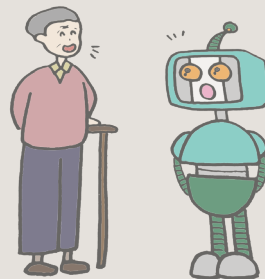
移乗支援機器



見守りセンサー



コミュニケーションロボット



アシストスーツ



※貸出期間は、2週間～1カ月となります。(機器により若干異なります)

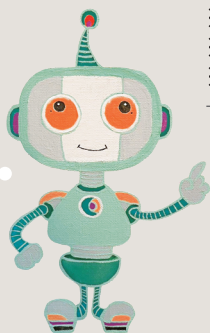
※基本的に1事業所さま1回のご利用となります。

※別途定める「貸出ルール」をご確認いただき、所定の申込書にご記入いただくこととなります。

※試用貸出後のアンケート回答が必須となります。

※イラストは全てイメージです。

介護ロボットたちを
無料でお試し
できますよ!



受付期間 2024.6/3(月)～2025.2/28(金)

貸出費用 **無料** **依頼方法** まずはお電話ください
TEL.052-526-8609

〈9:00～17:00(土日祝・年末年始は除く)〉

あいち介護生産性向上総合相談センターのホームページに、貸出機器ならびに貸出ルール等を記載いたします。

<https://www.kaigo-center.or.jp/shibu/aichi/contents/2.html>



【問合せ先】 あいち介護生産性向上総合相談センター

〒450-0003 名古屋市中村区名駅南2-14-19 住友生命名古屋ビル14階 介護労働安定センター愛知支部内 TEL. 052-526-8609 FAX. 052-565-9272