

2024年6月3日(月)
 愛知県建築局建築指導課
 業務・管理グループ
 担 当 猿 渡、吉田
 内 線 5830、5831
 タ イ ム 052-954-6585

愛知県内建築住宅着工統計(2024年4月分)

新設住宅着工戸数	5, 143戸(前年同月比17.7%増)
建築物着工床面積	743, 193㎡(前年同月比23.2%減)

概 要

1 新設住宅着工戸数

新設住宅の着工戸数を利用関係別で見ると、対前年同月比で持家は3.0%増(1,218戸)、貸家は18.7%増(2,066戸)、給与住宅は288%増(97戸)、分譲住宅は23.7%増(1,762戸)となった。

2 建築物着工床面積

建築物の着工床面積を用途別で見ると、対前年同月比で居住用は8.0%増(388,831㎡)、非居住用は41.6%減(354,362㎡)となった。

・新設住宅着工戸数(利用関係別推移)

区 分	戸 数(戸)	前年同月比(%)	前年同月比の推移
新設住宅計	5,143	17.7増	4か月連続の増加
持 家	1,218	3.0増	2か月連続の増加
貸 家	2,066	18.7増	4か月連続の増加
給与住宅	97	288増	3か月ぶりの増加
分譲住宅	1,762	23.7増	4か月連続の増加

・建築物着工床面積(用途別推移)

区 分	床面積(㎡)	前年同月比(%)	前年同月比の推移
建築物計	743,193	23.2減	4か月ぶりの減少
居 住 用	388,831	8.0増	2か月連続の増加
非居住用	354,362	41.6減	2か月連続の減少

建築・住宅着工統計

(2024年4月分)

第1表 着工建築物・着工新設住宅総括表

年度・月	着工新設住宅				着工建築物			
	戸数		床面積の合計		床面積の合計		工事費予定額	
	戸数	前年同月比	面積	前年同月比	面積	前年同月比	金額	前年同月比
	戸	%	千㎡	%	千㎡	%	百万円	%
2004年度	71,082	100.6	6,582	98.6	11,815	103.0	1,709,566	96.9
2005年度	82,263	115.7	7,088	107.7	12,395	104.9	1,823,231	106.6
2006年度	86,865	105.6	7,217	101.8	13,067	105.4	1,985,378	108.9
2007年度	74,050	85.2	6,223	86.2	11,031	84.4	1,740,160	87.6
2008年度	76,868	103.8	6,425	103.2	11,475	104.0	1,942,154	111.6
2009年度	54,453	70.8	5,051	78.6	7,603	66.3	1,268,817	65.3
2010年度	57,627	105.8	5,644	111.7	8,154	107.2	1,343,663	105.9
2011年度	55,778	96.8	5,541	98.2	8,408	103.1	1,380,287	102.7
2012年度	57,660	103.4	5,650	102.0	9,375	111.5	1,558,702	112.9
2013年度	63,974	111.0	6,216	110.0	10,263	109.5	1,815,636	116.5
2014年度	55,204	86.3	5,076	81.7	9,056	88.2	1,658,305	91.3
2015年度	60,356	109.3	5,333	105.1	9,067	100.1	1,667,913	100.6
2016年度	62,316	103.2	5,441	102.0	8,933	98.5	1,682,774	100.9
2017年度	62,724	100.7	5,373	98.8	8,933	100.0	1,730,505	102.8
2018年度	68,801	109.7	5,803	108.0	9,523	106.6	1,869,340	108.0
2019年度	64,544	93.8	5,578	96.1	8,880	93.3	1,768,469	94.6
2020年度	53,284	82.6	4,642	83.2	7,793	87.8	1,621,285	91.7
2021年度	61,293	115.0	5,260	113.3	8,493	109.0	1,705,479	105.2
2022年度	57,032	93.0	4,814	91.5	8,629	101.6	1,828,084	107.2
2023年度	56,825	99.6	4,525	94.0	8,176	94.8	1,943,872	106.3
2024年4月	5,143	117.7	380	108.2	743	76.8	178,918	84.1
5月								
6月								
7月								
8月								
9月								
10月								
11月								
12月								
2025年1月								
2月								
3月								
2024年度計	5,143	117.7	380	108.2	743	76.8	178,918	84.1

(注1)着工建築物の床面積には、着工新設住宅の床面積を含む。

(注2)着工新設住宅の欄中、新設とは住宅の新築又は増築・改築によって居室、台所及び便所のある独立して居住しうる住宅が新たに造られるものをいう。

(注3)数字の単位未満は、四捨五入を原則とした。従って合計の数字と内訳の合計とは一致しない場合がある。

(注4)各年度欄においては、「前年同月比」は「前年度比」である。

新設住宅着工統計

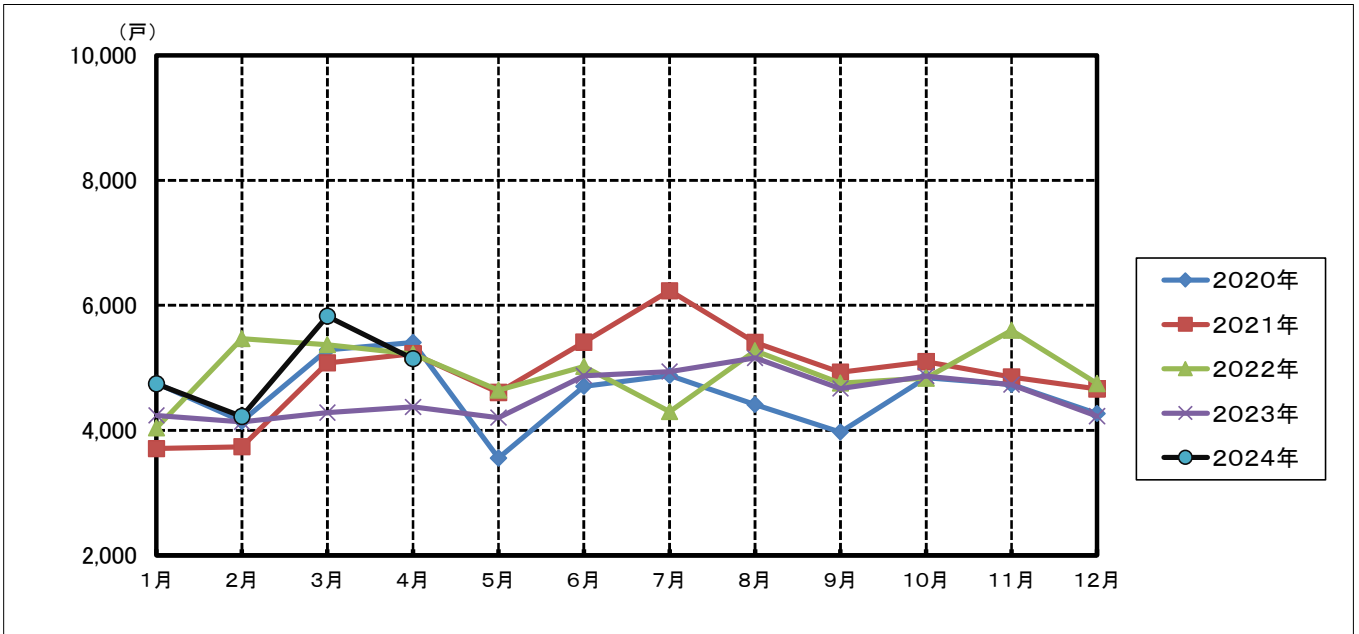
区 分		2024年4月分			2023年4月分	2024年3月分
		戸数	前年同月増減(△)比	構成比	戸数	戸数
新 設 住 宅 計		戸	%	%	戸	戸
新 設 住 宅 計		5,143	17.7	-	4,371	5,826
利 用 関 係 別	持 家	1,218	3.0	23.7	1,182	1,241
	貸 家	2,066	18.7	40.2	1,740	1,878
	給与住宅	97	288	1.9	25	7
	分譲住宅	1,762	23.7	34.3	1,424	2,700
資 金 別	民間資金	4,731	18.1	92.0	4,006	5,225
	公的資金	412	12.9	8.0	365	601
	公 営 住 宅	0	-	0	0	116
	機 構 融 資	109	22.5	2.1	89	88
	都 市 機 構	0	-	0	0	0
	そ の 他	303	9.8	5.9	276	397
建 て 方 別	合 計					
	一戸建・長屋建	2,857	9.5	55.6	2,609	2,683
	共 同 建	2,286	29.7	44.4	1,762	3,143
	貸 家					
	一戸建・長屋建	736	39.9	14.3	526	616
	共 同 建	1,330	9.6	25.9	1,214	1,262
分譲住宅	一戸建・長屋建	900	1.6	17.5	886	819
	共 同 建	862	60.2	16.8	538	1,881
構 造 別	木 造	2,979	24.4	57.9	2,395	2,607
	非 木 造	2,164	9.5	42.1	1,976	3,219
	鉄骨・鉄筋コンクリート造	0	皆減	0	49	0
	鉄筋コンクリート造	1,595	35.7	31.0	1,175	2,694
	鉄 骨 造	569	△ 24.3	11.1	752	525
	コンクリートブロック造	0	-	0	0	0
	そ の 他	0	-	0	0	0
プレハブ住宅		550	△ 4.8	10.7	578	521

建築物着工統計

区 分		2024年4月分			2023年4月分	2024年3月分	
		床面積	前年同月増減(△)比	構成比	床面積	床面積	
		千㎡	%	%	千㎡	千㎡	
建 築 物 計		743.2	△ 23.2	—	967.1	573.9	
建 築 主 別	公 共	10.7	8.1	1.4	9.9	35.3	
	国	0	皆減	0	9.1	2.1	
	愛 知 県	5.3	皆増	0.7	0	16.6	
	市 区 町 村	5.4	616.3	0.7	0.7	16.6	
	民 間	732.5	△ 23.5	98.6	957.2	538.7	
	会 社	501.9	△ 29.7	67.5	714.2	320.5	
	会 社 で な い 団 体	13.3	△ 64.8	1.8	37.8	11.4	
	個 人	217.3	5.9	29.2	205.2	206.8	
	用 途 別	居 住 用	388.8	8.0	52.3	360.1	437.5
		居 住 専 用	382.4	10.1	51.5	347.3	429.1
居 住 産 業 併 用		6.4	△ 49.6	0.9	12.8	8.3	
非 居 住 用		354.4	△ 41.6	47.7	607.0	136.5	
商 業 ・ サ ー ビ ス 業 用		70.7	△ 58.6	9.5	170.9	79.2	
公 益 事 業 ・ 公 務 文 教 用		177.6	△ 43.7	23.9	315.4	27.1	
鉱 工 業 用		92.7	△ 18.0	12.5	113.0	27.8	
農 林 水 産 業 ・ そ の 他 用		13.3	73.2	1.8	7.7	2.4	
構 造 別		木 造	284.4	13.5	38.3	250.5	258.3
	非 木 造	458.8	△ 36.0	61.7	716.6	315.7	
	鉄 骨 ・ 鉄 筋 コ ン ク リ ー ト 造	0	皆減	0	5.2	2.0	
	鉄 筋 コ ン ク リ ー ト 造	122.1	△ 64.6	16.4	344.6	168.1	
	鉄 骨 造	333.7	△ 8.3	44.9	363.9	143.4	
	コ ン ク リ ー ト ブ ロ ッ ク 造	0.1	478.9	0.0	0.0	0.0	
	そ の 他	2.9	0.8	0.4	2.9	2.2	

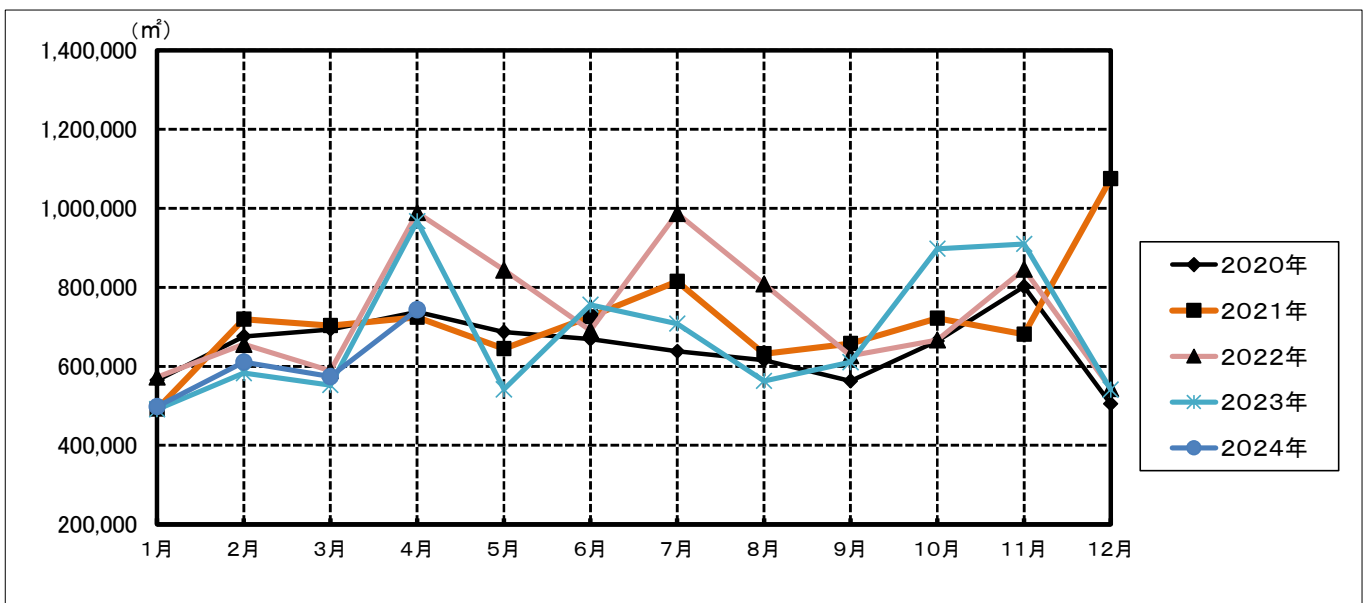
(注) 床面積については、100㎡未満を四捨五入としている。

着工新設住宅の戸数の推移(2020年4月以降)



	1月	2月	3月	4月	5月	6月	7月	8月	9月	10月	11月	12月	年計
2020年	4,753	4,144	5,289	5,403	3,554	4,704	4,879	4,412	3,972	4,838	4,735	4,268	54,951
2021年	3,707	3,736	5,076	5,224	4,604	5,411	6,234	5,406	4,931	5,097	4,852	4,662	58,940
2022年	4,039	5,464	5,369	5,221	4,641	5,020	4,298	5,268	4,754	4,834	5,600	4,747	59,255
2023年	4,236	4,133	4,280	4,371	4,201	4,875	4,938	5,158	4,667	4,871	4,729	4,226	54,685
2024年	4,742	4,221	5,826	5,143									19,932

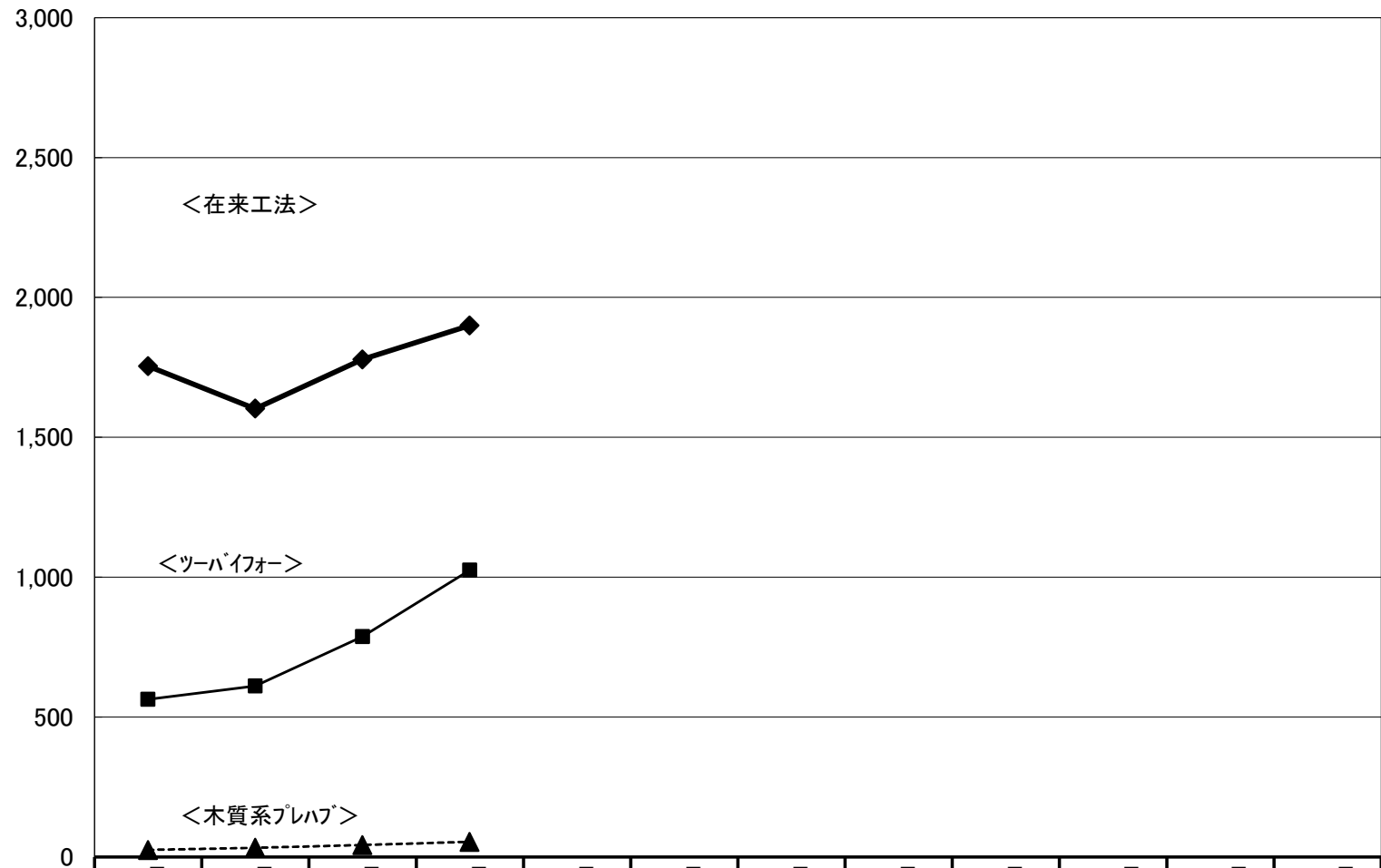
着工建築物の床面積の推移(2020年4月以降)



	1月	2月	3月	4月	5月	6月	7月	8月	9月	10月	11月	12月	年計
2020年	564,889	675,908	693,639	737,475	686,816	668,815	637,599	615,580	562,696	664,077	801,646	504,596	7,813,736
2021年	491,151	719,027	703,265	723,757	644,436	725,526	814,625	631,525	657,846	721,592	681,386	1,074,927	8,589,063
2022年	572,323	655,656	588,973	989,427	843,793	690,696	986,887	808,493	626,734	666,852	846,076	543,722	8,819,632
2023年	490,808	582,771	552,445	967,101	541,125	755,578	708,209	563,013	610,407	897,237	909,606	540,947	8,119,247
2024年	497,732	611,057	573,934	743,193									2,425,916

(戸)

2024年 木造住宅の工法別推移



◆ 在来木造	1,754	1,602	1,778	1,900								
■ ツーバイフォー	563	611	787	1,025								
▲ 木質系プレハブ	25	32	42	54								

新設木造住宅着工戸数の推移

年 度	着工総戸数(戸)		木 造 戸 数									プレハブ住宅戸数 (木質系プレハブ含む)	
			総戸数(戸)		木造住宅 構成比(%)	在来木造住宅戸数 (戸)		ツーバイフォー戸数 (戸)		木質系プレハブ戸数 (戸)		(戸)	前年同月比
			前年同月比	前年同月比		前年同月比	前年同月比	前年同月比	前年同月比				
2004年度	71,082	0.6	29,075	6.8	40.9	20,551	5.6	7,585	10.9	939	0	11,886	2.9
2005年度	82,263	15.7	31,693	9.0	38.5	21,800	6.1	9,059	19.4	834	△ 11.2	11,798	△ 0.7
2006年度	86,865	5.6	33,651	6.2	38.7	22,894	5.0	9,844	8.7	913	9.5	12,704	7.7
2007年度	74,050	△ 14.8	32,208	△ 4.3	43.5	21,420	△ 6.4	9,844	0	944	3.4	12,746	0.3
2008年度	76,868	3.8	32,586	1.2	42.4	21,612	0.9	10,077	2.4	897	△ 5.0	13,865	8.8
2009年度	54,453	△ 29.2	28,735	△ 11.8	52.8	19,492	△ 9.8	8,522	△ 15.4	721	△ 19.6	10,710	△ 22.8
2010年度	57,627	5.8	31,847	10.8	55.3	22,197	13.9	8,825	3.6	825	14.4	10,590	△ 1.1
2011年度	55,778	△ 3.2	31,876	0.1	57.1	22,112	△ 0.4	8,914	1.0	850	3.0	10,646	0.5
2012年度	57,660	3.4	34,341	7.7	59.6	23,127	4.6	10,232	14.8	982	15.5	11,345	6.6
2013年度	63,974	11.0	37,403	8.9	58.5	25,692	11.1	10,743	5.0	968	△ 1.4	11,713	3.2
2014年度	55,204	△ 13.7	31,684	△ 15.3	57.4	21,823	△ 15.1	9,092	△ 15.4	769	△ 20.6	10,991	△ 6.2
2015年度	60,356	9.3	34,521	9.0	57.2	23,480	7.6	10,280	13.1	761	△ 1.0	11,065	0.7
2016年度	62,316	3.2	37,978	10.0	60.9	26,682	13.6	10,470	1.8	826	8.5	11,199	1.2
2017年度	62,724	0.7	36,952	△ 2.7	58.9	26,328	△ 1.3	10,091	△ 3.6	533	△ 35.5	10,610	△ 5.3
2018年度	68,801	9.7	38,803	5.0	56.4	28,122	6.8	10,069	△ 0.2	612	14.8	10,664	0.5
2019年度	64,544	△ 6.2	35,663	△ 8.1	55.3	26,143	△ 7.0	8,908	△ 11.5	612	0	10,635	△ 0.3
2020年度	53,284	△ 17.4	30,024	△ 15.8	56.3	22,577	△ 13.6	6,961	△ 21.9	486	△ 20.6	8,670	△ 18.5
2021年度	61,293	15.0	34,887	16.2	56.9	26,365	16.8	7,992	14.8	530	9.1	9,876	13.9
2022年度	57,032	△ 7.0	31,833	△ 8.8	55.8	24,450	△ 7.3	6,887	△ 13.8	496	△ 6.4	8,624	△ 12.7
2023年度	56,825	△ 0.4	30,268	△ 4.9	53.3	22,393	△ 8.4	7,338	6.5	537	8.3	7,866	△ 8.8
2024年4月	5,143	17.7	2,979	24.4	57.9	1,900	3.9	1,025	102.6	54	△ 10	550	△ 4.8
5月													
6月													
7月													
8月													
9月													
10月													
11月													
12月													
2025年1月													
2月													
3月													
2024年度計	5,143	17.7	2,979	24.4	57.9	1,900	3.9	1,025	102.6	54	△ 10	550	△ 4.8

*注 各年度欄においては、「前年同月比」は「前年度比」である。

地域別・用途別・着工建築物床面積表

(2024年4月分)

(単位：㎡)

地域名	建築物の用途計	居住専用		居住産業併用	商業・サービス業								公益事業・公務文教用				鉱工業用		農林水産業・その他用	
		居住専用住宅	居住専用準住宅		卸売業・小売業	金融業・保険業	不動産業	宿泊業、飲食サービス業	教育、学習支援業	医療、福祉	その他のサービス業	電気・ガス・熱供給・水道業	情報通信用	運輸業	公務	鉱業、採石業、砂利採取業、建設業	製造業	農林水産業	他に分類されない建築物	
愛知県計	743,193	381,058	1,327	6,446	16,078	0	2,739	4,150	11,840	27,179	8,692	2,752	99	148,948	25,848	4,693	87,997	5,005	8,342	
尾張	371,009	193,108	558	2,862	9,900	0	2,332	2,998	8,028	7,179	4,965	2,477	99	60,484	25,777	1,422	42,771	3,030	3,019	
一宮	119,918	41,315	0	118	210	0	0	502	2,570	1,201	641	0	0	71,834	0	615	299	127	486	
海部	30,169	14,855	0	160	467	0	0	0	0	0	72	28	0	0	0	456	12,649	1,482	0	
知多	58,631	21,106	769	251	386	0	316	352	0	12,018	93	0	0	2,498	71	496	20,163	0	112	
西三河	43,760	25,590	0	225	17	0	76	151	0	2,477	260	219	0	14,132	0	0	538	0	75	
知立	29,534	24,844	0	1,717	56	0	0	18	0	0	511	0	0	0	0	1,228	1,080	80	0	
豊田加茂	32,589	24,586	0	175	260	0	0	129	0	1,578	29	0	0	0	0	131	994	57	4,650	
新城設楽	951	658	0	0	0	0	0	0	36	0	0	0	0	0	0	238	0	19	0	
東三河	56,632	34,996	0	938	4,782	0	15	0	1,206	2,726	2,121	28	0	0	0	107	9,503	210	0	

(注) 地域名は、各建設事務所が所管する地域名と同一である。

この速報は、県が暫定的に集計したものであるため、国土交通省の公表する「建築統計年報」の数字とは若干差異がある。

地域別・利用関係別・着工新設住宅戸数表

(2024年4月分)

(単位：戸)

地域名	利用関係 計	持家	貸家	給与住宅	分譲住宅
愛知県計	5,143	1,218	2,066	97	1,762
尾 張	2,968	435	1,193	32	1,308
一 宮	412	169	72	64	107
海 部	158	56	58	0	44
知 多	228	103	70	0	55
西 三 河	313	120	135	0	58
知 立	297	96	130	0	71
豊田加茂	351	84	215	1	51
新城設楽	6	6	0	0	0
東 三 河	410	149	193	0	68

(注) 地域名は、各建設事務所が所管する地域名と同一である。

この速報は、県が暫定的に集計したものであるため、国土交通省の公表する「建築統計年報」の
数字とは若干差異がある。

地域別・構造別・着工建築物床面積表

(2024年4月分)

(単位：㎡)

地域名	構造計	木造	非木造計	鉄骨・鉄筋 コンクリート造	鉄筋 コンクリート造	鉄骨造	コンクリート ブロック造	その他
愛知県計	743,193	284,380	458,813	0	122,057	333,739	110	2,907
尾張	371,009	116,929	254,080	0	98,764	153,461	0	1,855
一宮	119,918	35,708	84,210	0	7,100	76,869	32	209
海部	30,169	13,694	16,475	0	0	16,297	78	100
知多	58,631	21,366	37,265	0	10,365	26,803	0	97
西三河	43,760	24,941	18,819	0	0	18,681	0	138
知立	29,534	21,410	8,124	0	1,453	6,565	0	106
豊田加茂	32,589	16,683	15,906	0	3,407	12,152	0	347
新城設楽	951	658	293	0	0	293	0	0
東三河	56,632	32,991	23,641	0	968	22,618	0	55

(注) 地域名は、各建設事務所が所管する地域名と同一である。

この速報は、県が暫定的に集計したものであるため、国土交通省の公表する「建築統計年報」の数字とは若干差異がある。

地域別・建築主別・着工建築物床面積表

(2024年4月分)

(単位：㎡)

地域名	建築主の種別 計	公共計	国	都道府県	市区町村	民間計	会社	会社でない団体	個人
愛知県計	743,193	10,669	0	5,311	5,358	732,524	501,872	13,313	217,339
尾 張	371,009	7,786	0	5,108	2,678	363,223	276,466	627	86,130
一 宮	119,918	2,639	0	128	2,511	117,279	91,205	224	25,850
海 部	30,169	0	0	0	0	30,169	19,994	184	9,991
知 多	58,631	0	0	0	0	58,631	33,815	10,565	14,251
西 三 河	43,760	75	0	75	0	43,685	22,797	135	20,753
知 立	29,534	0	0	0	0	29,534	13,232	0	16,302
豊田加茂	32,589	113	0	0	113	32,476	16,426	1,578	14,472
新城設楽	951	36	0	0	36	915	238	0	677
東 三 河	56,632	20	0	0	20	56,612	27,699	0	28,913

(注) 地域名は、各建設事務所が所管する地域名と同一である。

この速報は、県が暫定的に集計したものであるため、国土交通省の公表する「建築統計年報」の数字とは若干差異がある。

用途別・着工建築物床面積・工事費予定額表

(2024年4月分)

(単位：棟、㎡、万円)

用途	建築物の用途計	居住専用		居住産業併用	商業・サービス業							公益事業・公務文教用				鉱工業用		農林水産業・その他用	
		居住専用住宅	居住専用準住宅		卸小売業・金融業・不動産業用	宿泊業、飲食サービス業用	教育、学習支援業用	医療、福祉用	その他のサービス業用	電気・ガス・熱供給・水道業用	情報通信業用	運輸業用	公務用	鉱業、採石業、砂利採取業、建設業用	製造業用	農林水産業用	他に分類されない建築物		
棟数	2,927	2,523	3	25	37	0	11	23	32	35	63	11	1	26	4	25	66	17	25
床面積	743,193	381,058	1,327	6,446	16,078	0	2,739	4,150	11,840	27,179	8,692	2,752	99	148,948	25,848	4,693	87,997	5,005	8,342
工事費予定額	17,891,775	8,852,576	26,080	187,834	349,450	0	67,264	141,542	309,950	929,738	249,297	88,899	2,000	2,333,320	1,071,112	86,600	2,854,520	23,620	317,973

(注) 地域名は、各建設事務所が所管する地域名と同一である。

この速報は、県が暫定的に集計したものであるため、国土交通省の公表する「建築統計年報」の数字とは若干差異がある。