

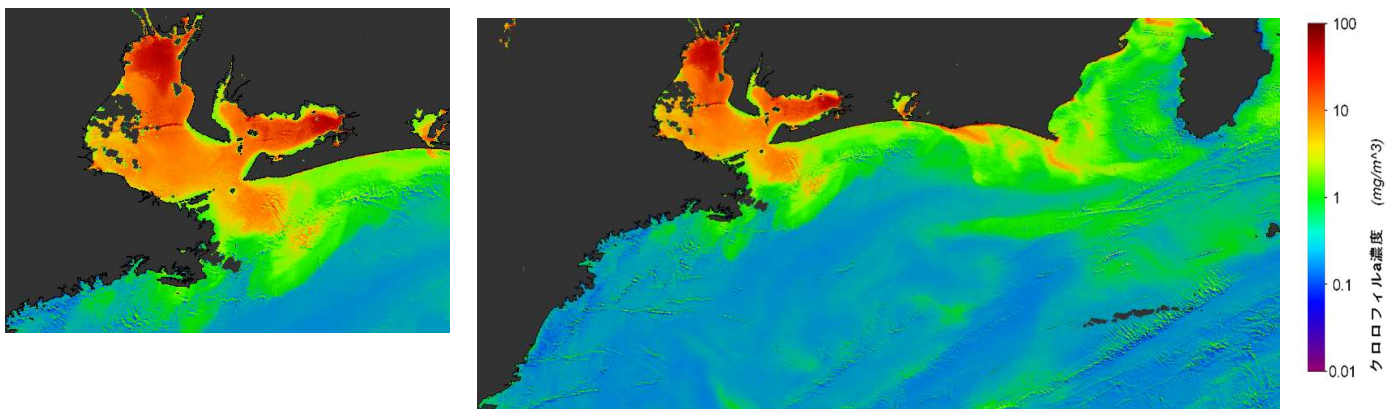
海況速報（クロロフィル a 濃度分布）

愛知県水産試験場 漁業生産研究所

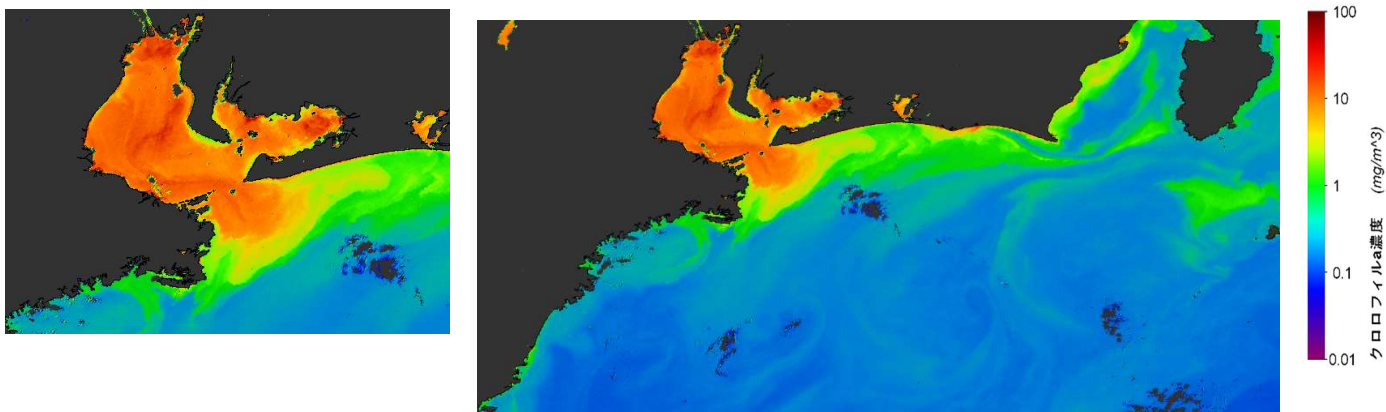
令和6年5月20日

5月17日の衛星画像をみると、クロロフィル a 濃度は伊勢湾と三河湾の全域で高くなっており、特に伊勢湾湾奥と渥美湾湾奥で高くなっています。

5月17日のしきさいによるクロロフィル a 濃度分布



5月10日



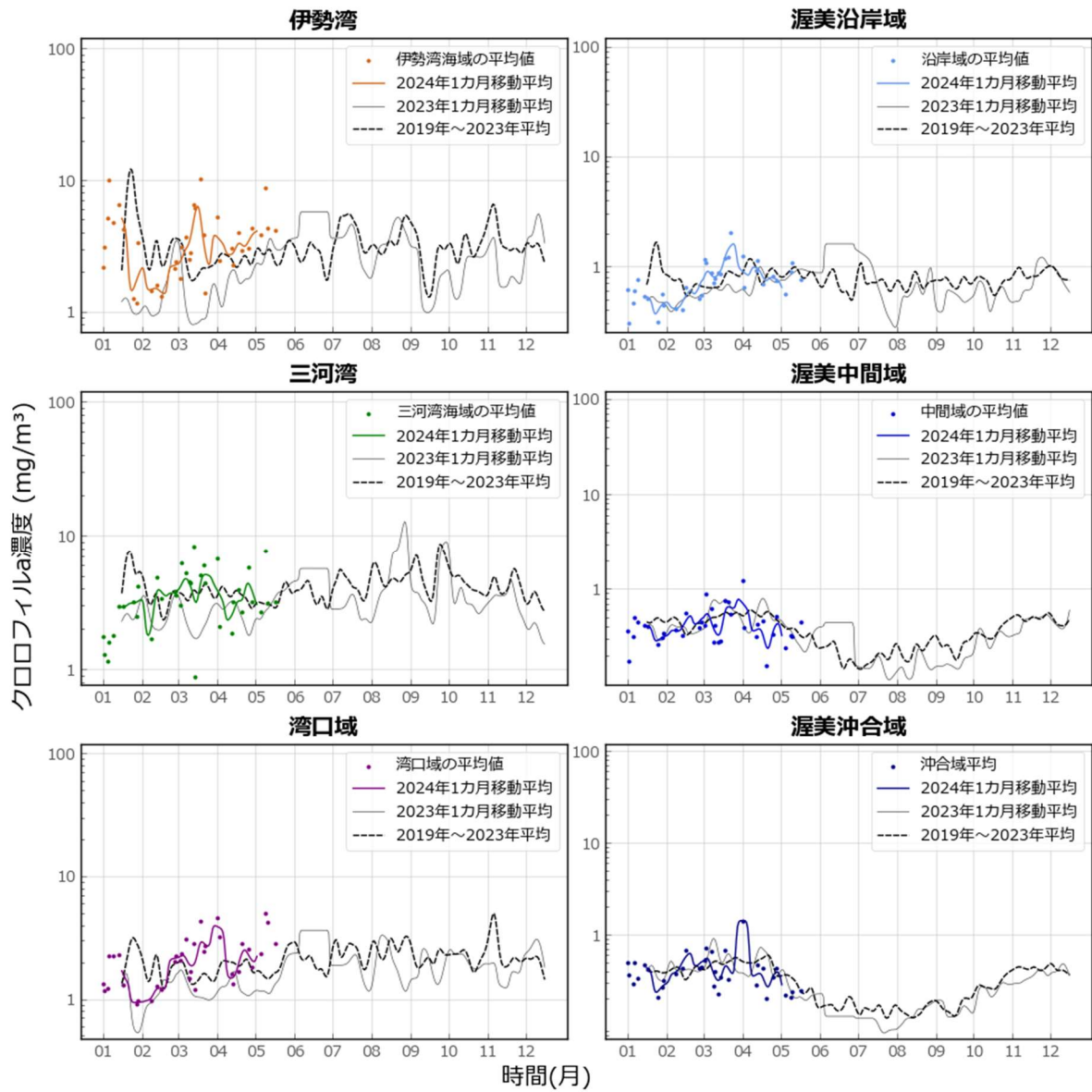
※宇宙航空研究開発機構（JAXA）提供の SGLI 画像を使用

※画像データによるクロロフィル a 濃度は、実際の濃度と異なる場合があります。

また、詳細図と広域図で内湾域の濃度に誤差が生じることがあるため、目安としてご利用ください。

■クロロフィル a 濃度の変動

クロロフィル a 濃度は、伊勢湾と湾口域で増加傾向にあります。その他の全海域は、平年並みの水準で推移しています。



観測衛星「しきさい」に搭載された SGLI センサーから得られた表層クロロフィル a 濃度をモニタリングしています (令和 6 年 5 月 17 日までのデータ)

